

Figure n° 9 : plan de situation cadastrale du captage de la Source des Baillessats et du périmètre de protection immédiate (PPI) proposé.

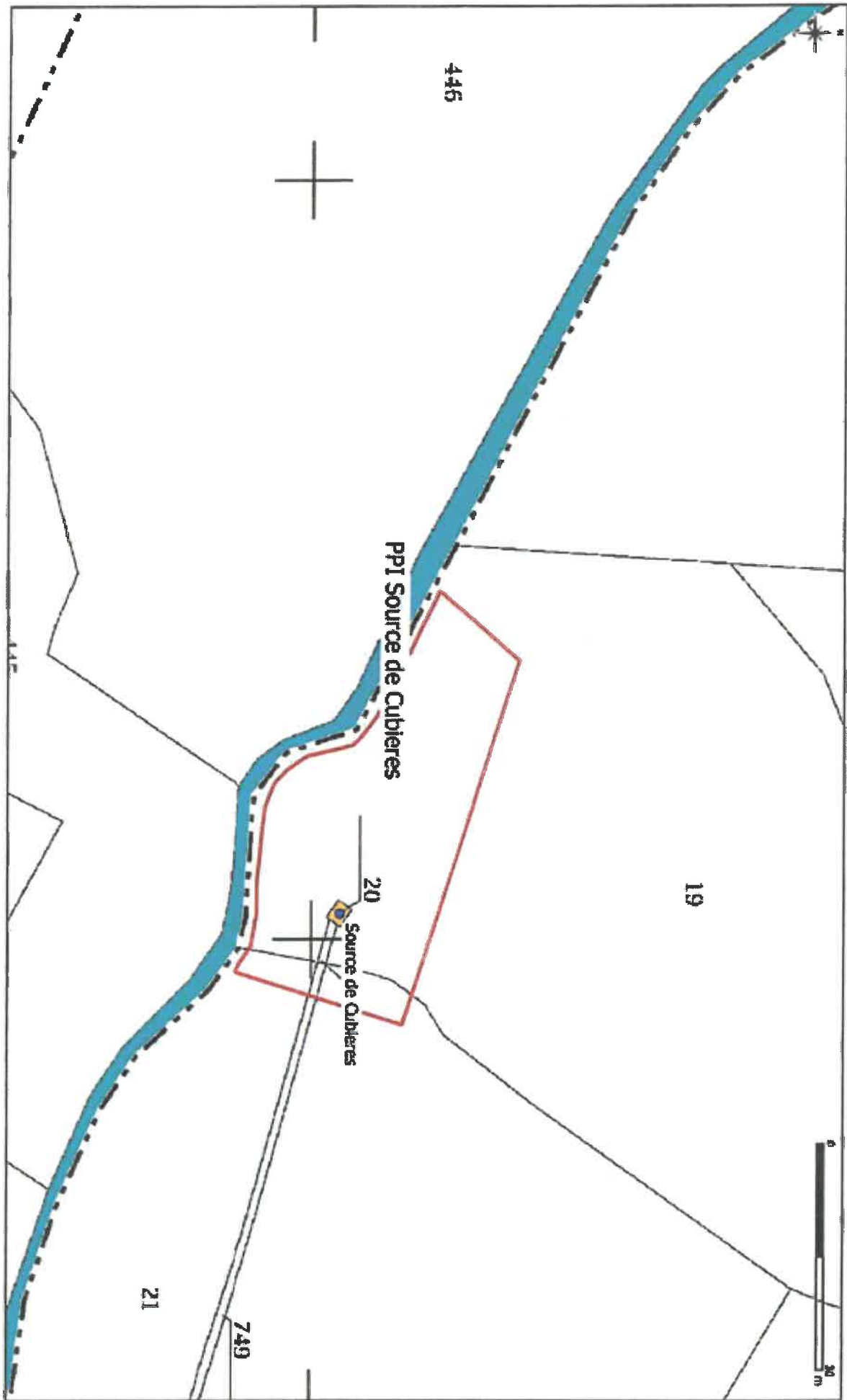


Figure n° 8 : plan de situation cadastrale du captage de la Source de Cubières et du périmètre de protection immédiate (PPI) proposé.



Figure n° 10 : plan de situation cadastrale du forage des Baillessats et du périmètre de protection immédiate (PPI) proposé.

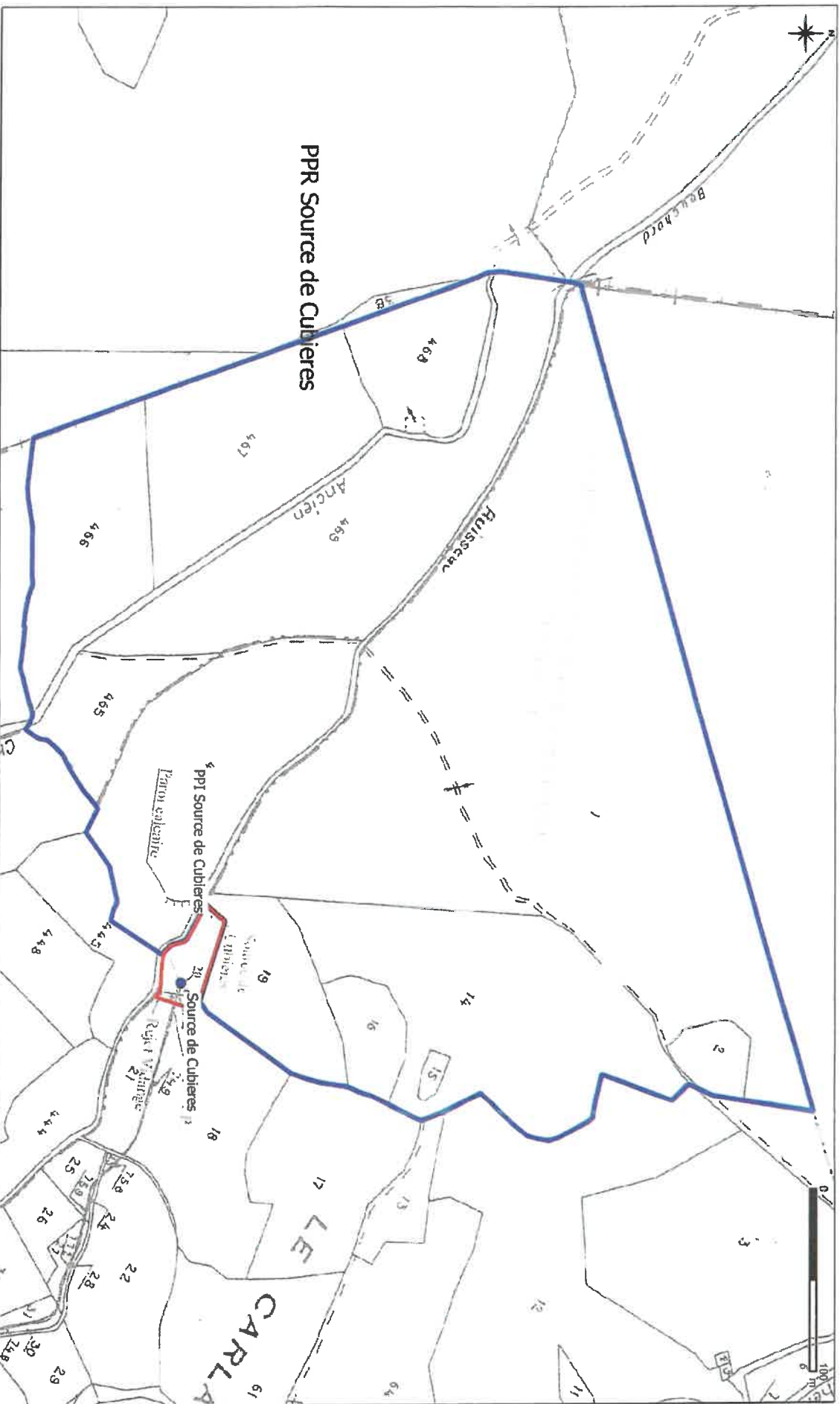


Figure n° 11 : délimitation proposée pour le périmètre de protection rapprochée (PPR) du captage de la Source de Cubières.

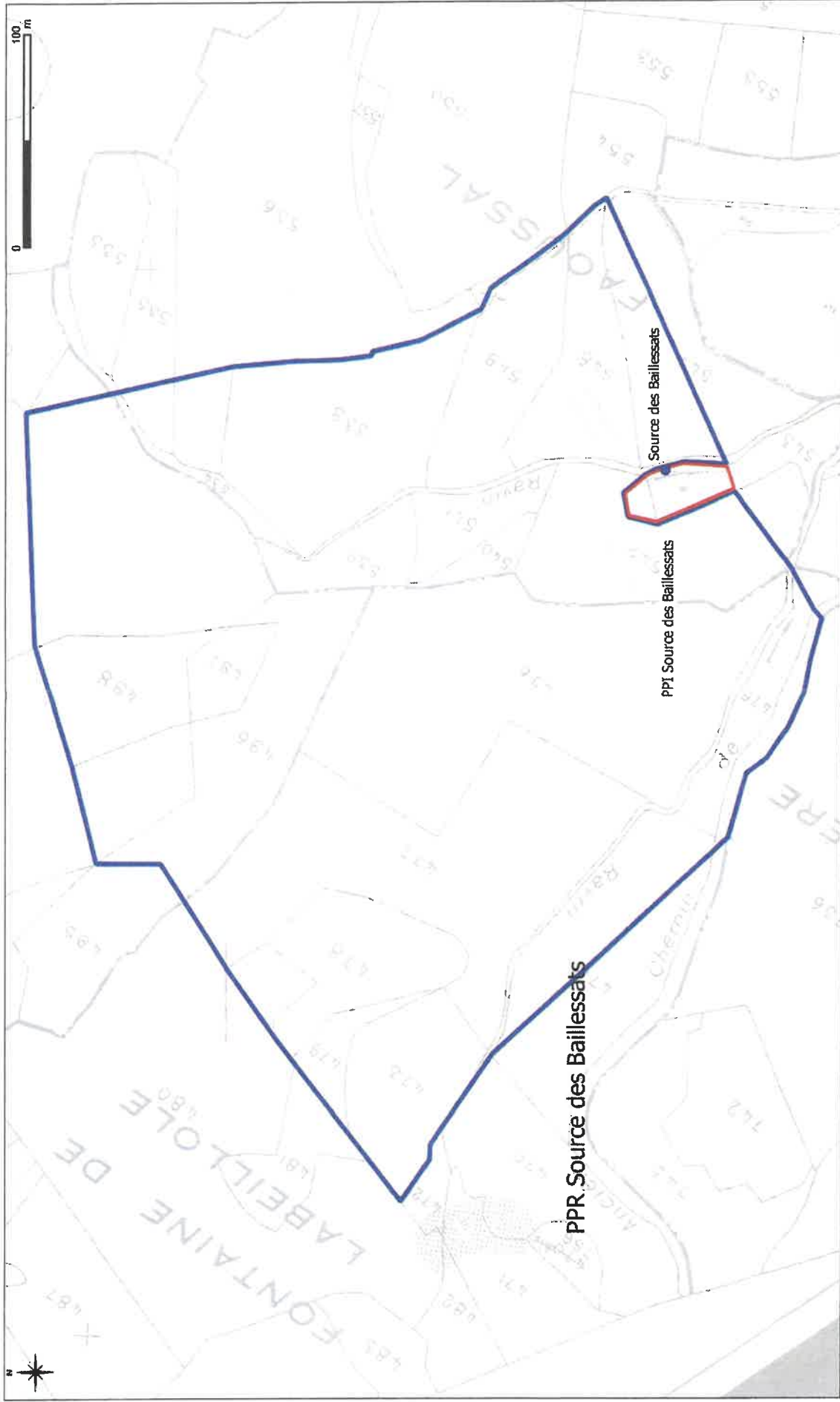


Figure n° 12 : délimitation proposée pour le périmètre de protection rapprochée (PPR) du captage de la Source des Baillessats.

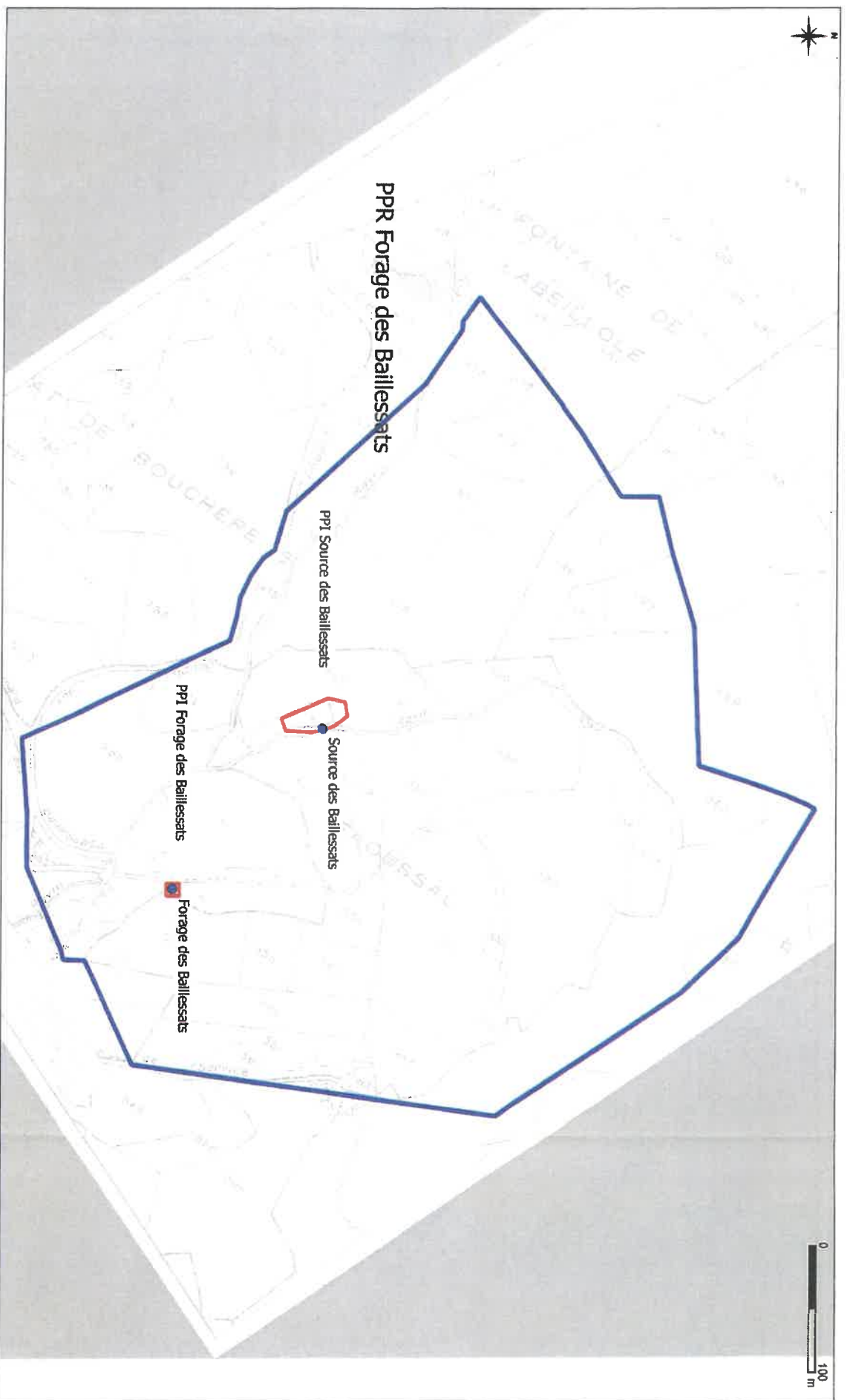


Figure n° 13 : délimitation proposée pour le périmètre de protection rapprochée (PPR) du forage des Baillessats.

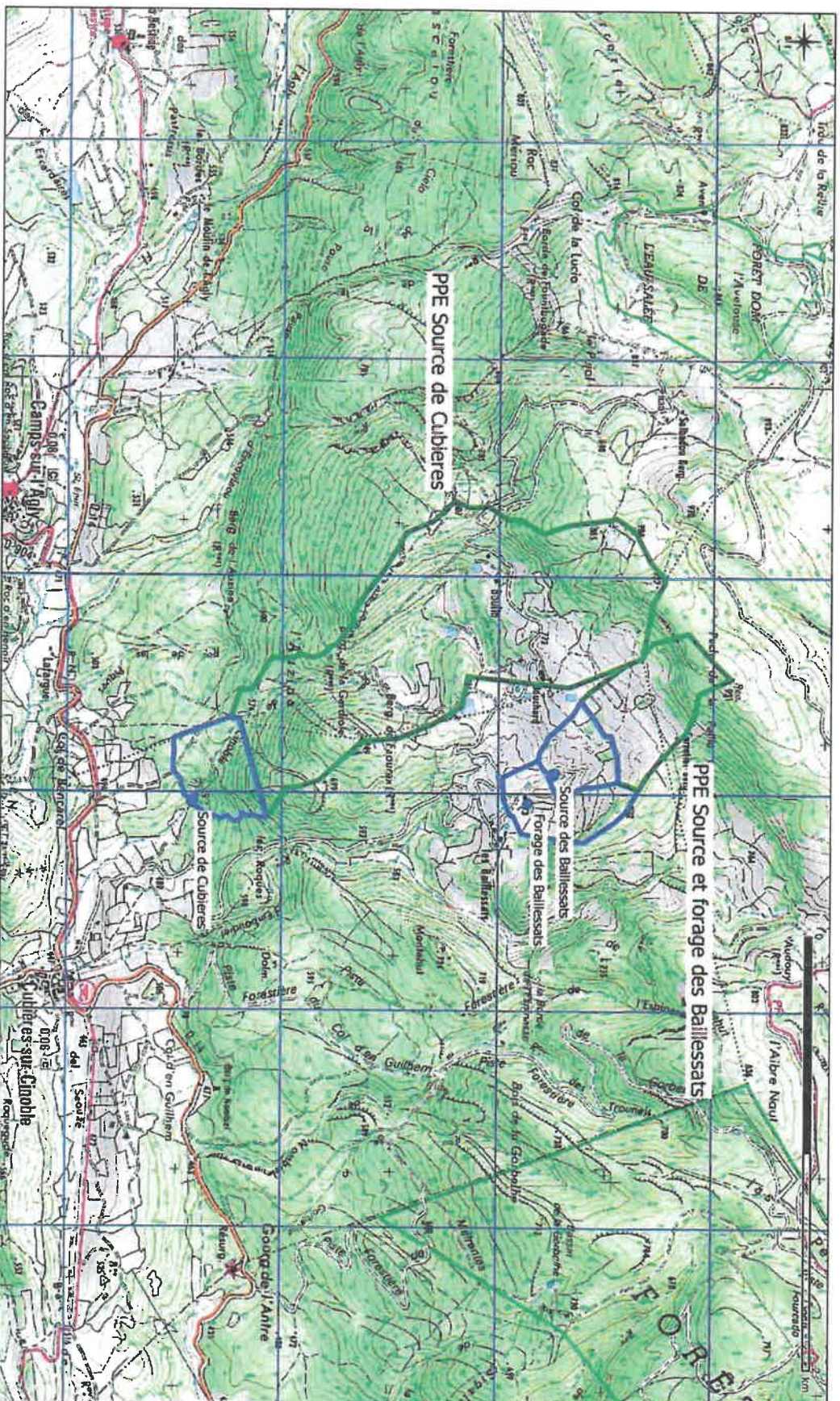
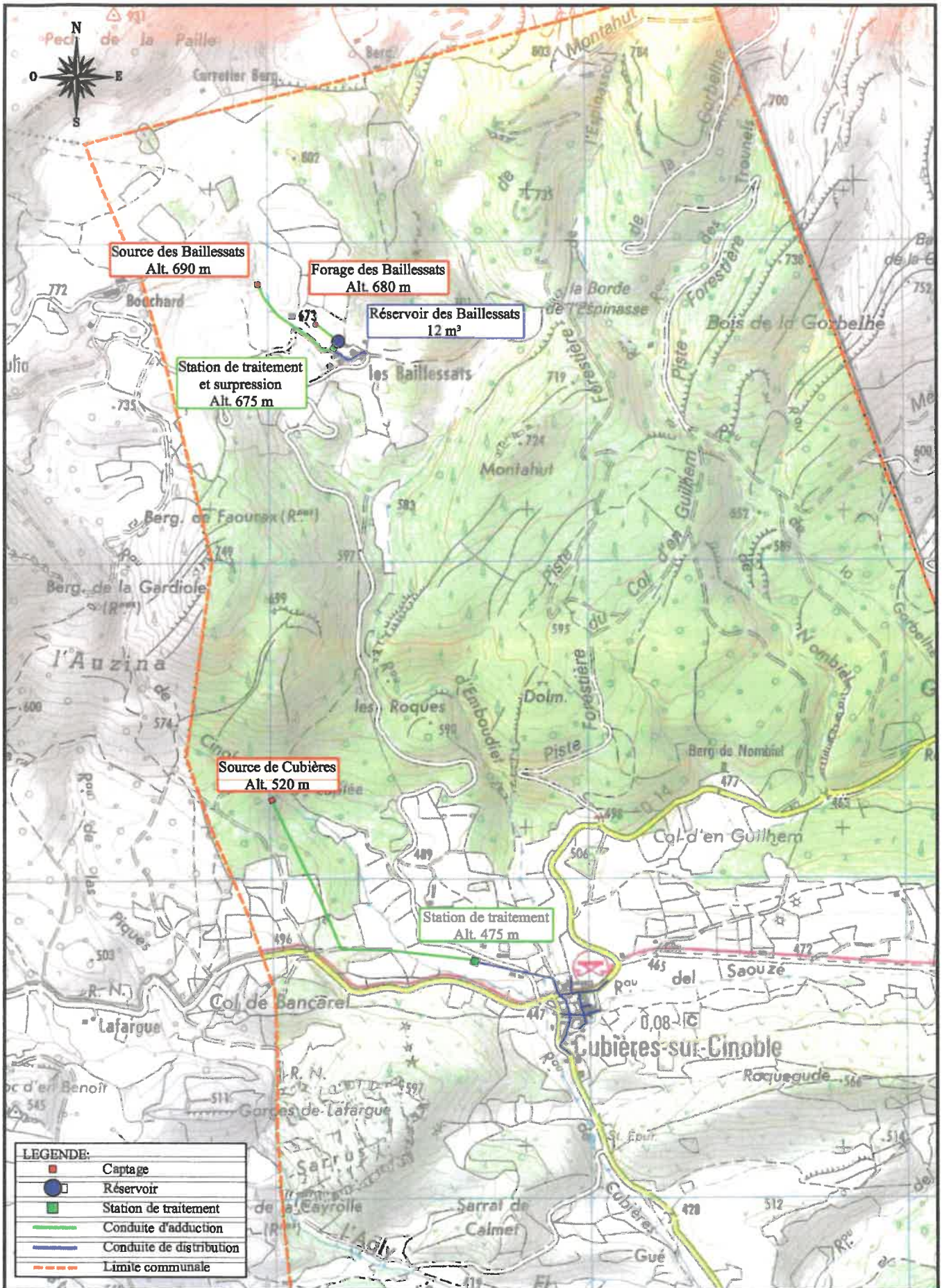


Figure n° 14 : proposition de délimitation des périmètres de protection éloignée (PPE) des captages de CUBIERES-SUR-CINOBLE.



LEGENDE:

	Captage
	Réservoir
	Station de traitement
	Conduite d'adduction
	Conduite de distribution
	Limite communale



Département de l'Aude
 Communauté de communes du Pays de Couiza
 Commune de Cubières-sur-Cinoble
PLAN DE SITUATION
 Extrait de la carte IGN n°2447 OT

Août 2011

ECH:1/15.000

