



Liberté • Égalité • Fraternité

RÉPUBLIQUE FRANÇAISE

DIRECTION DÉPARTEMENTALE
DES TERRITOIRES ET DE LA MER
DE L'AUDE

Unité des Systèmes d'Information Géographique

CARTES DE BRUIT 4E ÉCHÉANCE TYPE A LDEN - Gestionnaire ASF

Les cartes de bruit stratégiques 4ème échéance concernent dans l'Aude les grandes infrastructures de transports suivantes :
- les voies routières empruntées par plus de 3 millions de véhicules par an,
- les voies ferroviaires comptant plus de 30 000 passages de trains par an.

A LDEN

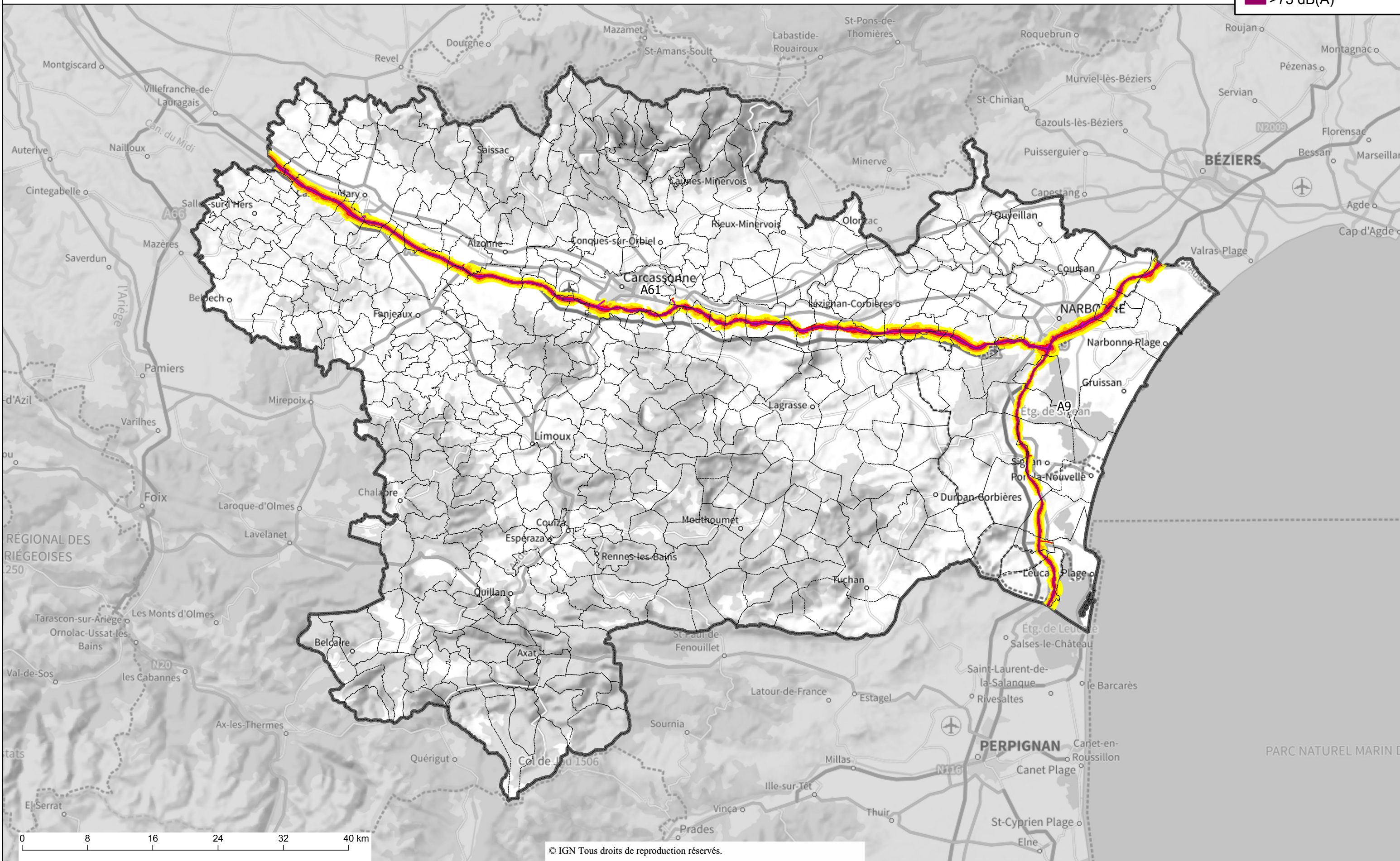
55-60 dB(A)

60-65 dB(A)

65-70 dB(A)

70-75 dB(A)

>75 dB(A)





Liberté • Égalité • Fraternité
RÉPUBLIQUE FRANÇAISE

DIRECTION DÉPARTEMENTALE
DES TERRITOIRES ET DE LA MER
DE L'AUDE

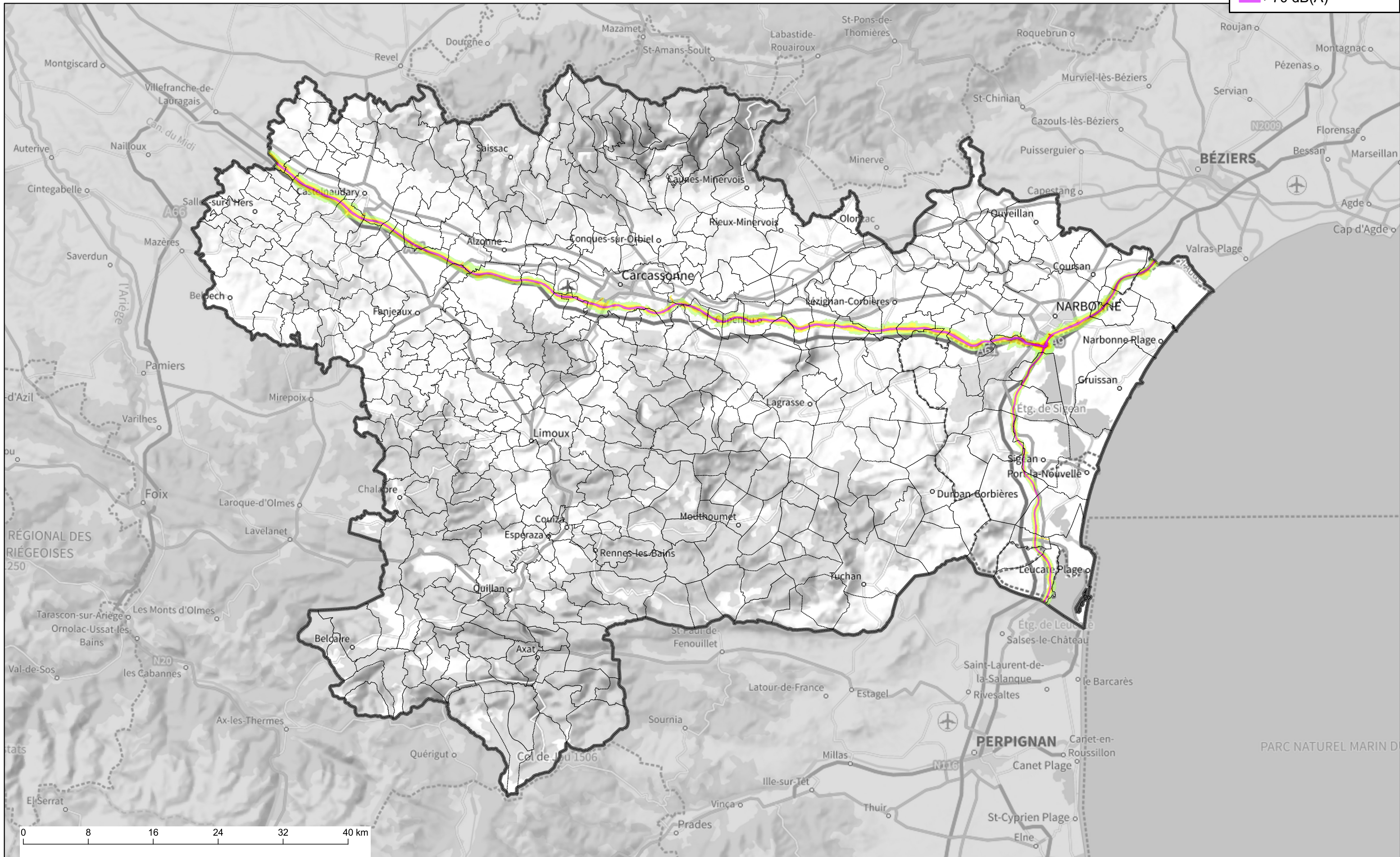
Unité des Systèmes d'Information Géographique

CARTES DE BRUIT 4E ÉCHÉANCE TYPE A LN - Gestionnaire ASF

Les cartes de bruit stratégiques 4ème échéance concernent dans l'Aude les grandes infrastructures de transports suivantes :
- les voies routières empruntées par plus de 3 millions de véhicules par an,
- les voies ferroviaires comptant plus de 30 000 passages de trains par an.

A LN

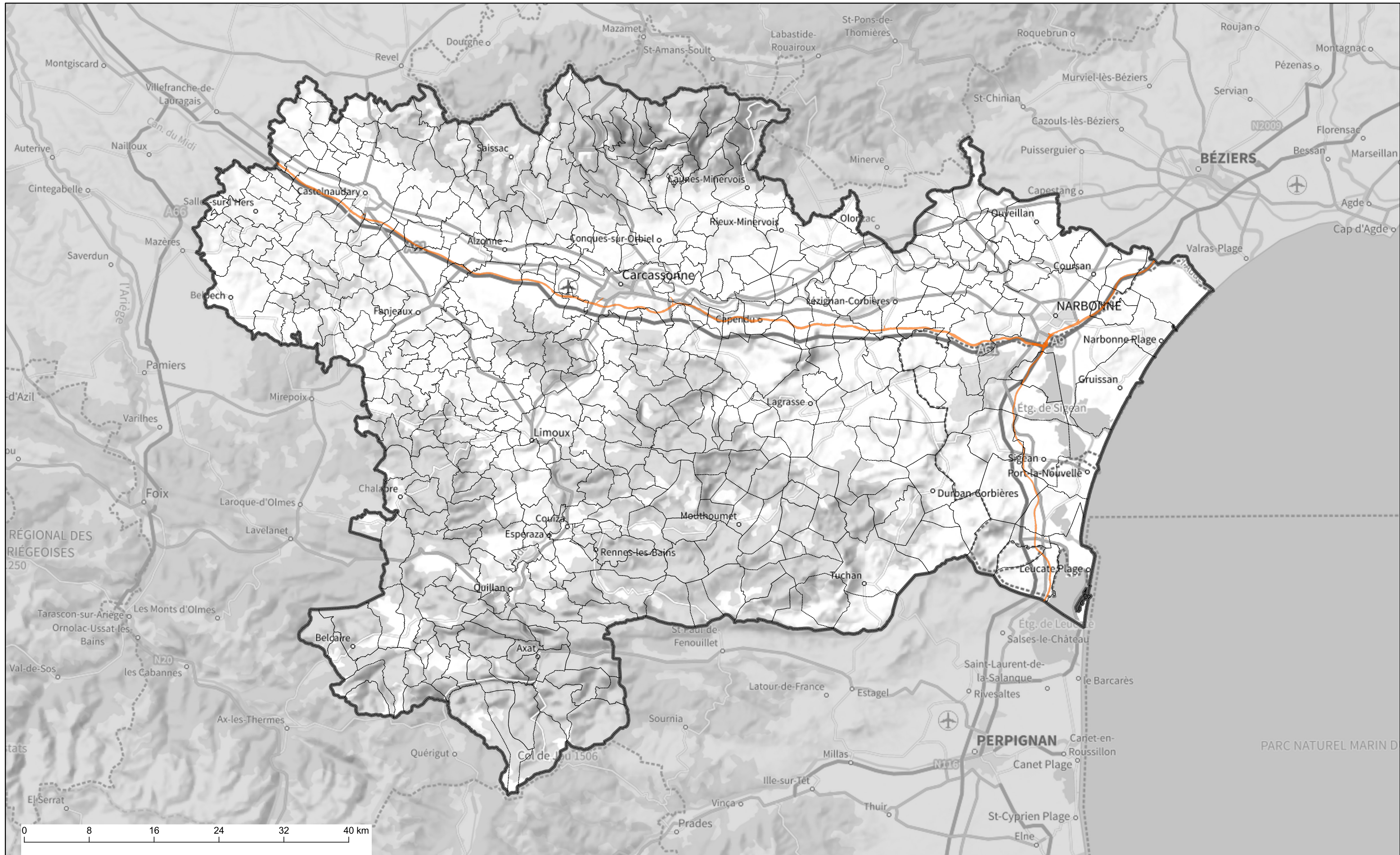
- 50-55 dB(A)
- 55-60 dB(A)
- 60-65 dB(A)
- 65-70 dB(A)
- >70 dB(A)



CARTES DE BRUIT 4E ÉCHÉANCE TYPE C LDEN - Gestionnaire ASF

Les cartes de bruit stratégiques 4ème échéance concernent dans l'Aude les grandes infrastructures de transports suivantes :
 - les voies routières empruntées par plus de 3 millions de véhicules par an,
 - les voies ferroviaires comptant plus de 30 000 passages de trains par an.

C LDEN
█ >68 (Route)
█ >73 (Fer)





Liberté • Egalité • Fraternité
RÉPUBLIQUE FRANÇAISE

DIRECTION DÉPARTEMENTALE
DES TERRITOIRES ET DE LA MER
DE L'AUDE

Unité des Systèmes d'Information Géographique

CARTES DE BRUIT 4E ÉCHÉANCE TYPE C LN - Gestionnaire ASF

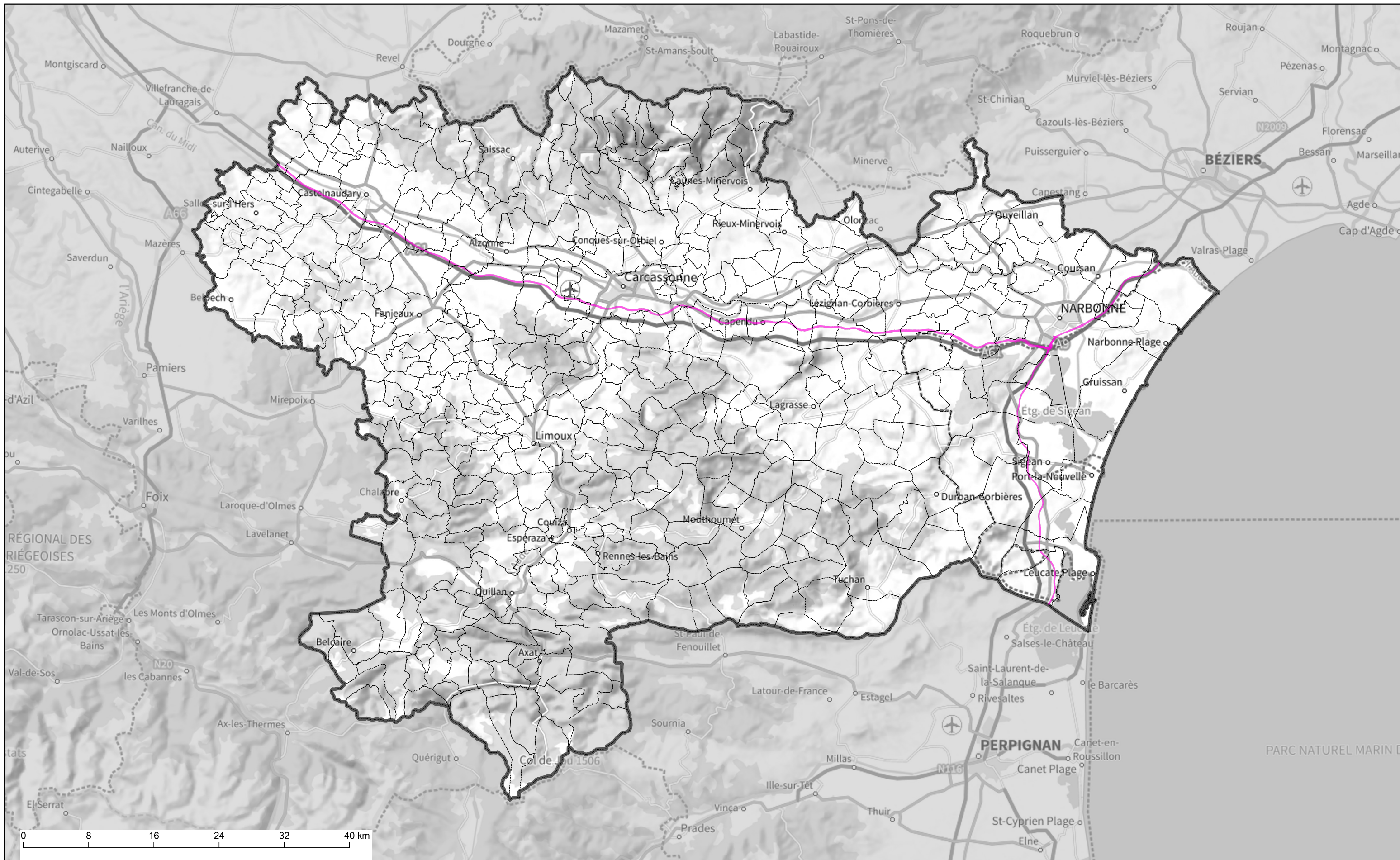
Les cartes de bruit stratégiques 4ème échéance concernent dans l'Aude les grandes infrastructures de transports suivantes :

- les voies routières empruntées par plus de 3 millions de véhicules par an,
- les voies ferroviaires comptant plus de 30 000 passages de trains par an.

C LN

>62 (Route)

>65 (Fer)





Liberté • Égalité • Fraternité

RÉPUBLIQUE FRANÇAISE

DIRECTION DÉPARTEMENTALE
DES TERRITOIRES ET DE LA MER
DE L'AUDE

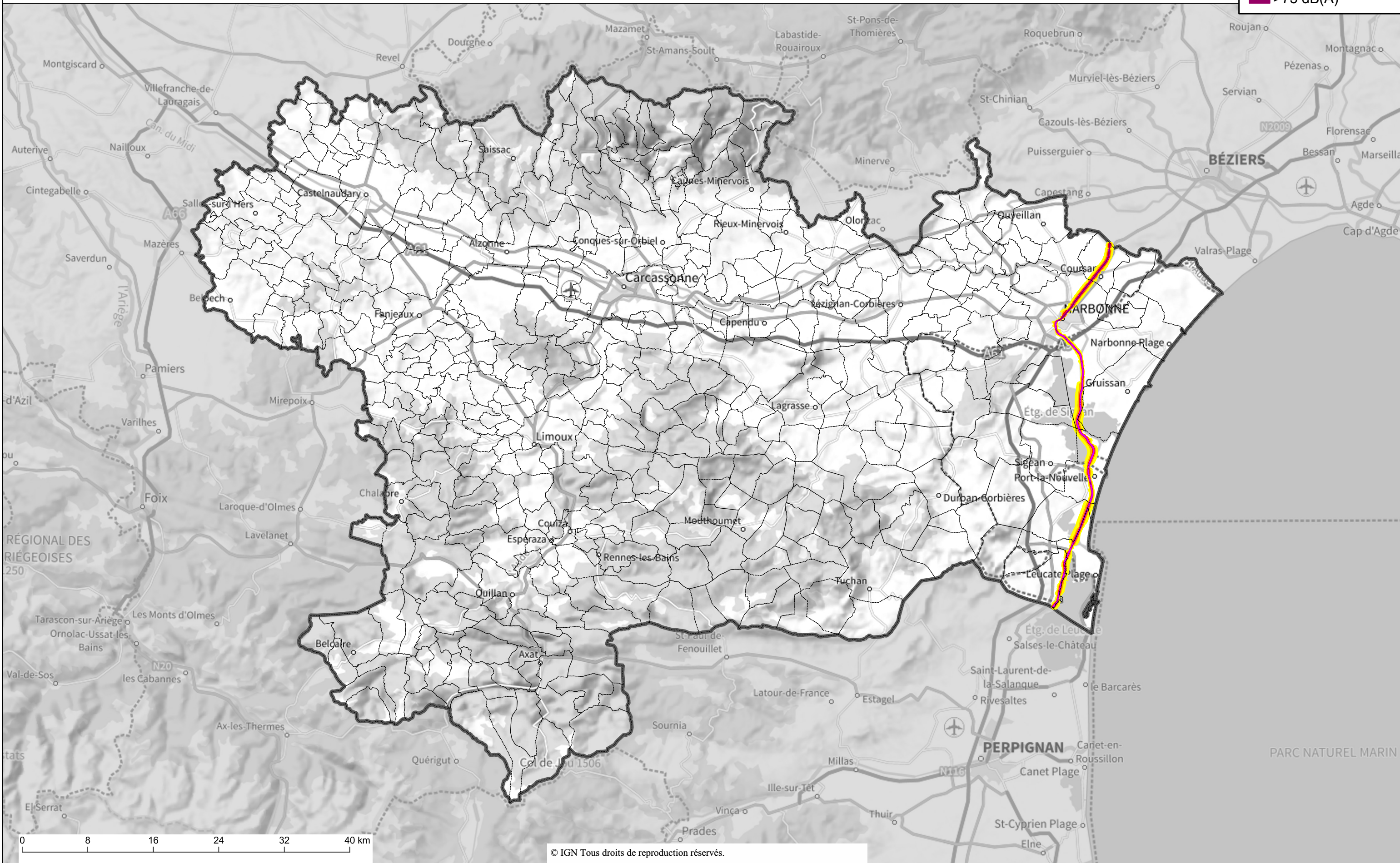
Unité des Systèmes d'Information Géographique

CARTES DE BRUIT 4E ÉCHÉANCE TYPE A LDEN - Gestionnaire RFF

Les cartes de bruit stratégiques 4ème échéance concernent dans l'Aude les grandes infrastructures de transports suivantes :
- les voies routières empruntées par plus de 3 millions de véhicules par an,
- les voies ferroviaires comptant plus de 30 000 passages de trains par an.

A LDEN

- 55-60 dB(A)
- 60-65 dB(A)
- 65-70 dB(A)
- 70-75 dB(A)
- >75 dB(A)





Liberté • Egalité • Fraternité

RÉPUBLIQUE FRANÇAISE

DIRECTION DÉPARTEMENTALE
DES TERRITOIRES ET DE LA MER
DE L'AUDE

Unité des Systèmes d'Information Géographique

CARTES DE BRUIT 4E ÉCHÉANCE TYPE A LN - Gestionnaire RFF

Les cartes de bruit stratégiques 4ème échéance concernent dans l'Aude les grandes infrastructures de transports suivantes :
- les voies routières empruntées par plus de 3 millions de véhicules par an,
- les voies ferroviaires comptant plus de 30 000 passages de trains par an.

A LN

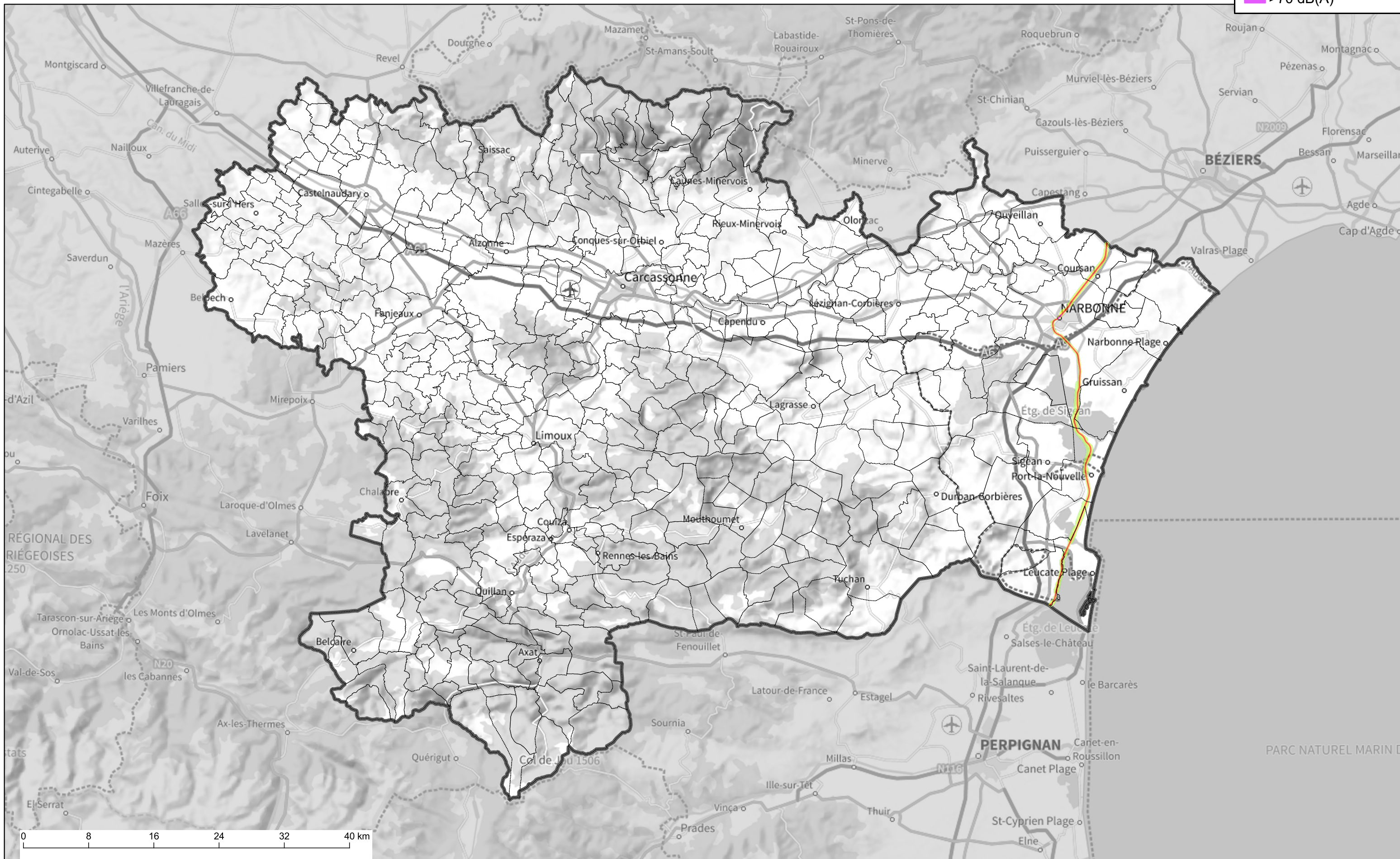
50-55 dB(A)

55-60 dB(A)

60-65 dB(A)

65-70 dB(A)

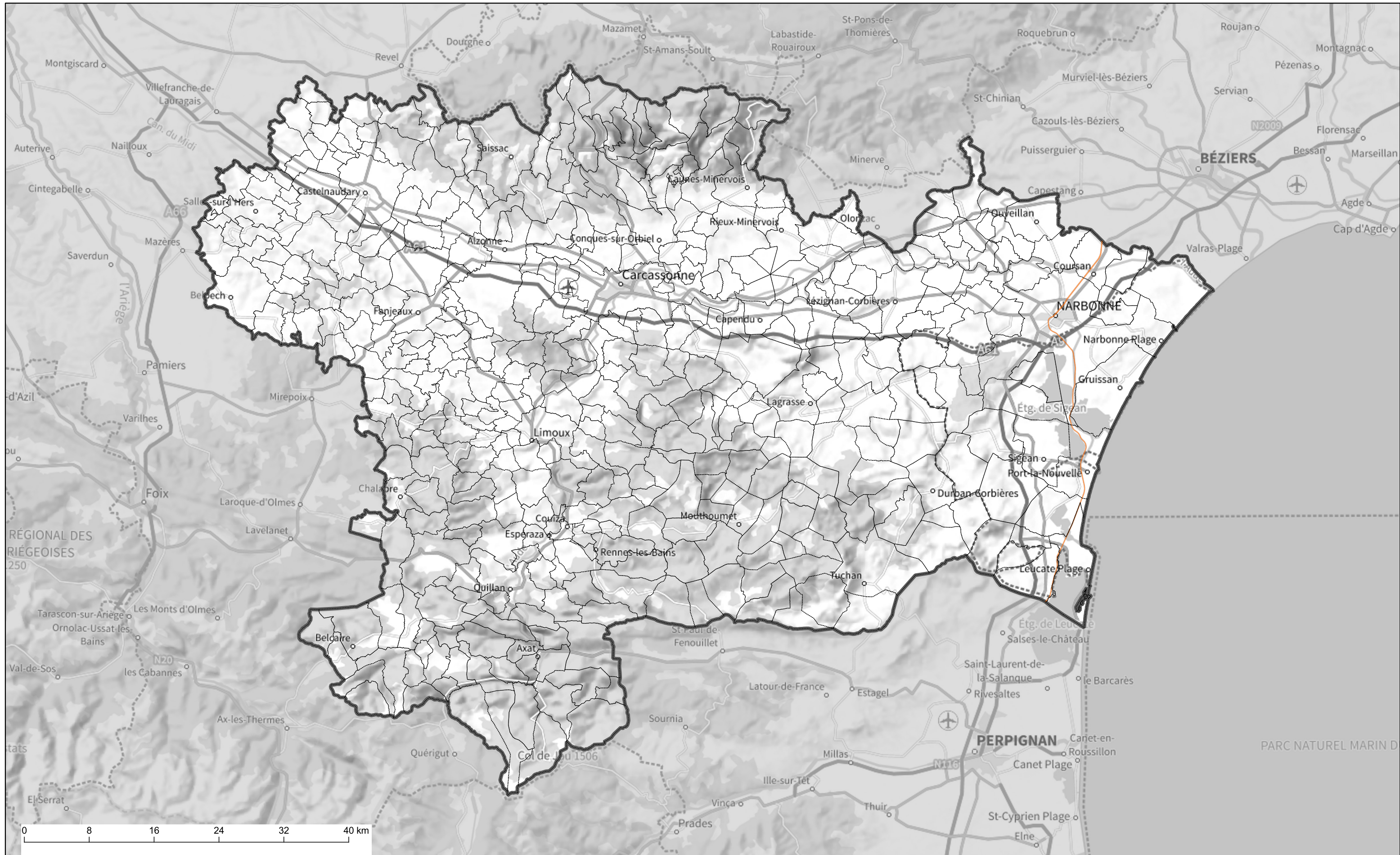
>70 dB(A)



CARTES DE BRUIT 4E ÉCHÉANCE TYPE C LDEN - Gestionnaire RFF

Les cartes de bruit stratégiques 4ème échéance concernent dans l'Aude les grandes infrastructures de transports suivantes :
 - les voies routières empruntées par plus de 3 millions de véhicules par an,
 - les voies ferroviaires comptant plus de 30 000 passages de trains par an.

C LDEN
 >68 (Route)
 >73 (Fer)





Liberté • Egalité • Fraternité
RÉPUBLIQUE FRANÇAISE

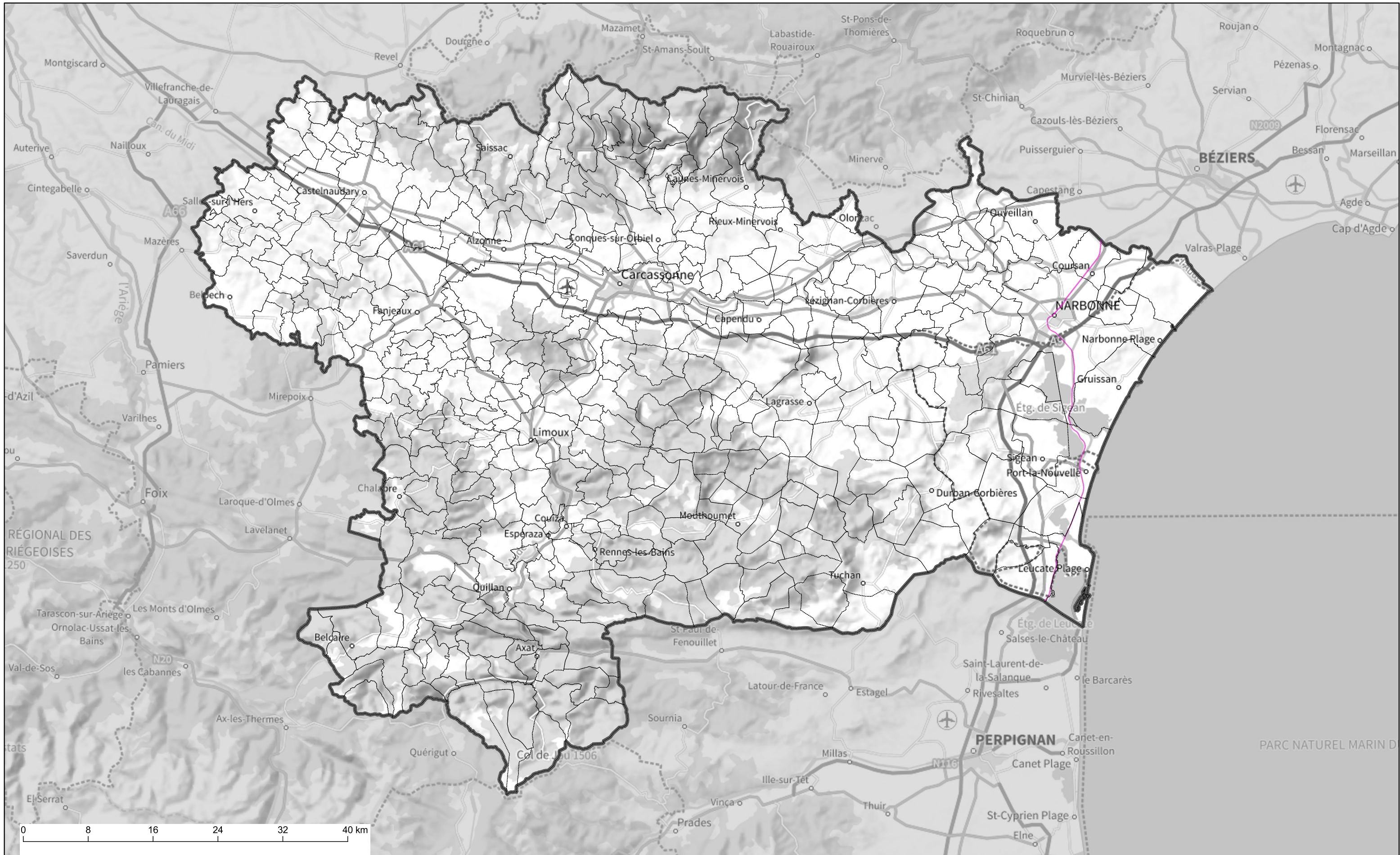
DIRECTION DÉPARTEMENTALE
DES TERRITOIRES ET DE LA MER
DE L'AUDE

Unité des Systèmes d'Information Géographique

CARTES DE BRUIT 4E ÉCHÉANCE TYPE C LN - Gestionnaire RFF

Les cartes de bruit stratégiques 4ème échéance concernent dans l'Aude les grandes infrastructures de transports suivantes :
- les voies routières empruntées par plus de 3 millions de véhicules par an,
- les voies ferroviaires comptant plus de 30 000 passages de trains par an.

C LN
█ >62 (Route)
█ >65 (Fer)





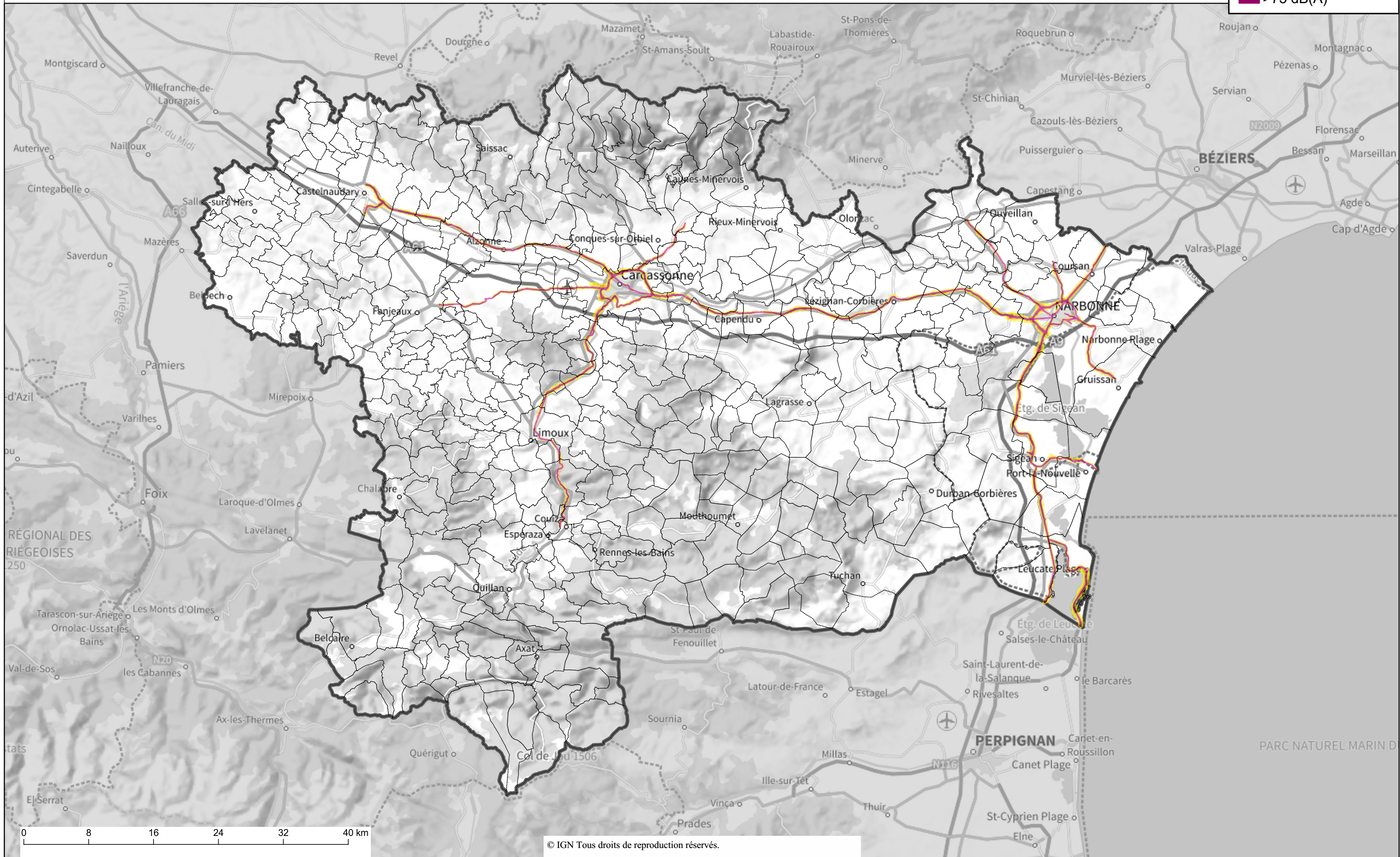
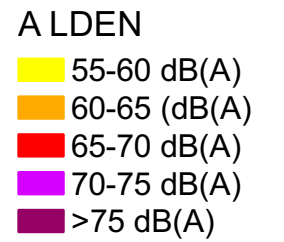
Liberté • Égalité • Fraternité
RÉPUBLIQUE FRANÇAISE

DIRECTION DÉPARTEMENTALE
DES TERRITOIRES ET DE LA MER
DE L'AUDE

Unité des Systèmes d'Information Géographique

CARTES DE BRUIT 4E ÉCHÉANCE TYPE A LDEN - Département et communes

Les cartes de bruit stratégiques 4ème échéance concernent dans l'Aude les grandes infrastructures de transports suivantes :
- les voies routières empruntées par plus de 3 millions de véhicules par an,
- les voies ferroviaires comptant plus de 30 000 passages de trains par an.





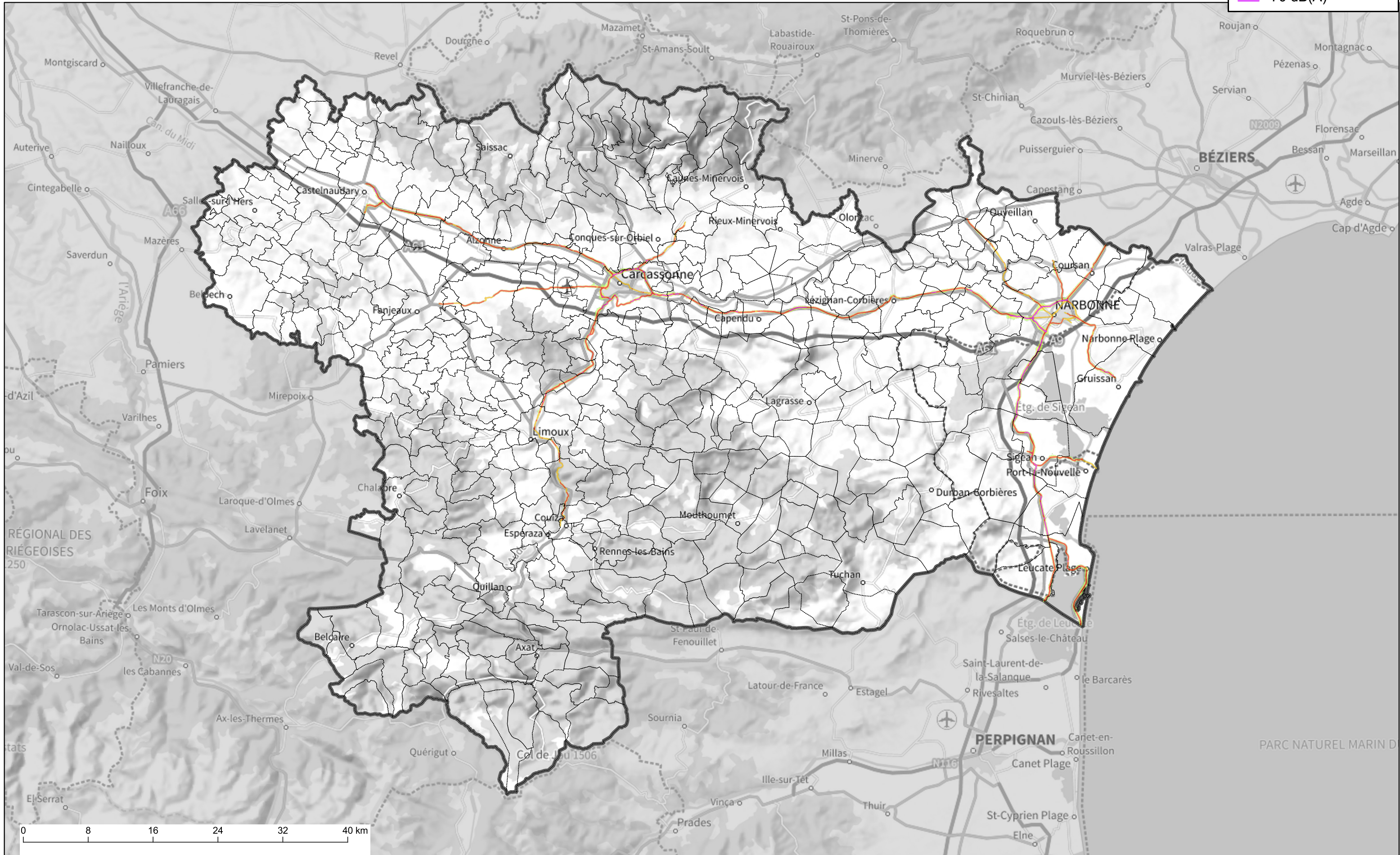
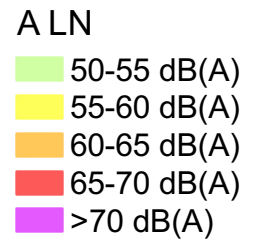
Liberté • Egalité • Fraternité
RÉPUBLIQUE FRANÇAISE

DIRECTION DÉPARTEMENTALE
DES TERRITOIRES ET DE LA MER
DE L'AUDE

Unité des Systèmes d'Information Géographique

CARTES DE BRUIT 4E ÉCHÉANCE TYPE A LN - Département et communes

Les cartes de bruit stratégiques 4ème échéance concernent dans l'Aude les grandes infrastructures de transports suivantes :
- les voies routières empruntées par plus de 3 millions de véhicules par an,
- les voies ferroviaires comptant plus de 30 000 passages de trains par an.





Liberté • Egalité • Fraternité
RÉPUBLIQUE FRANÇAISE

DIRECTION DÉPARTEMENTALE
DES TERRITOIRES ET DE LA MER
DE L'AUDE

Unité des Systèmes d'Information Géographique

CARTES DE BRUIT 4E ÉCHÉANCE TYPE C LN - Département et communes

Les cartes de bruit stratégiques 4ème échéance concernent dans l'Aude les grandes infrastructures de transports suivantes :
- les voies routières empruntées par plus de 3 millions de véhicules par an,
- les voies ferroviaires comptant plus de 30 000 passages de trains par an.

C LN

>62 (Route)

>65 (Fer)

