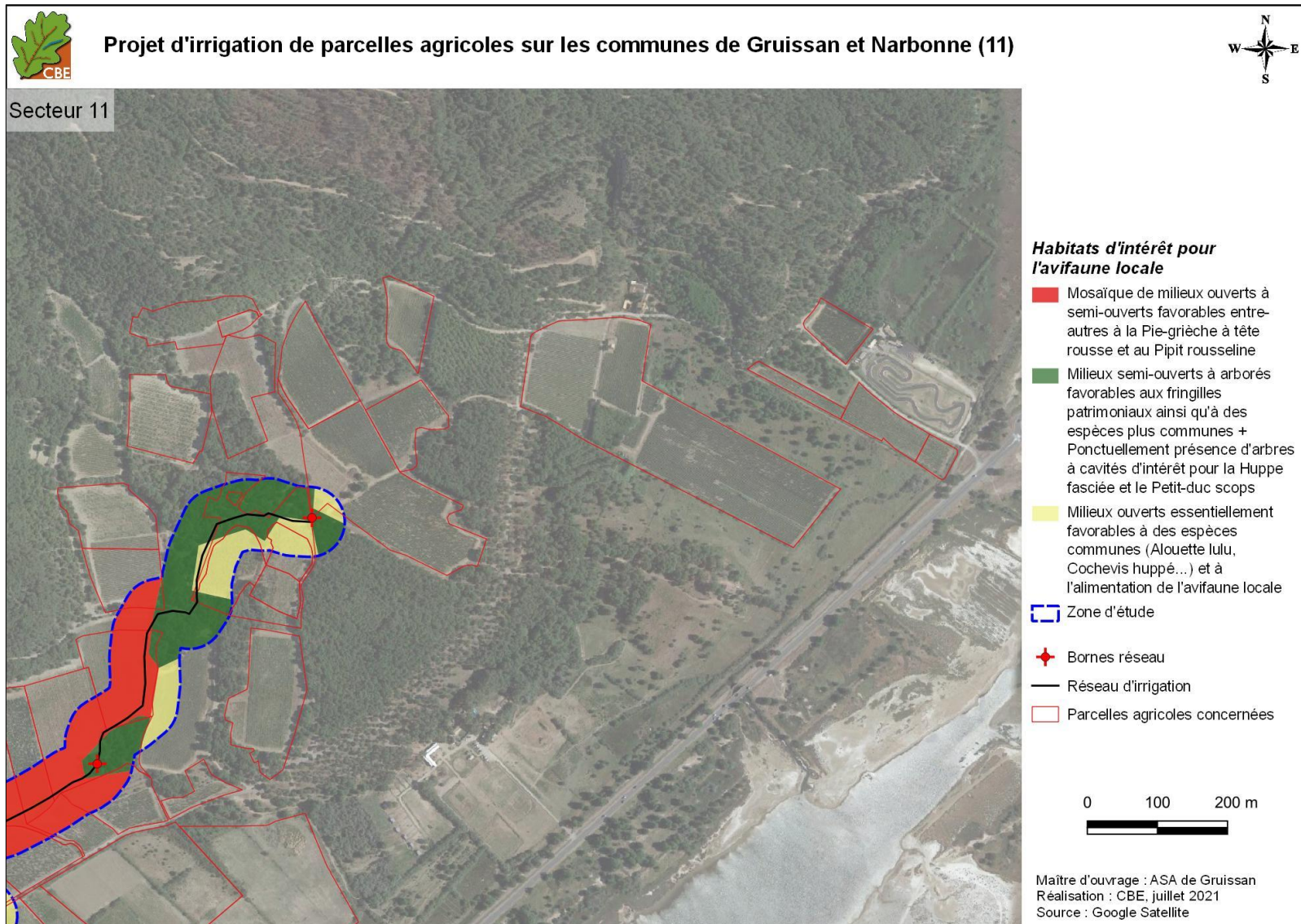
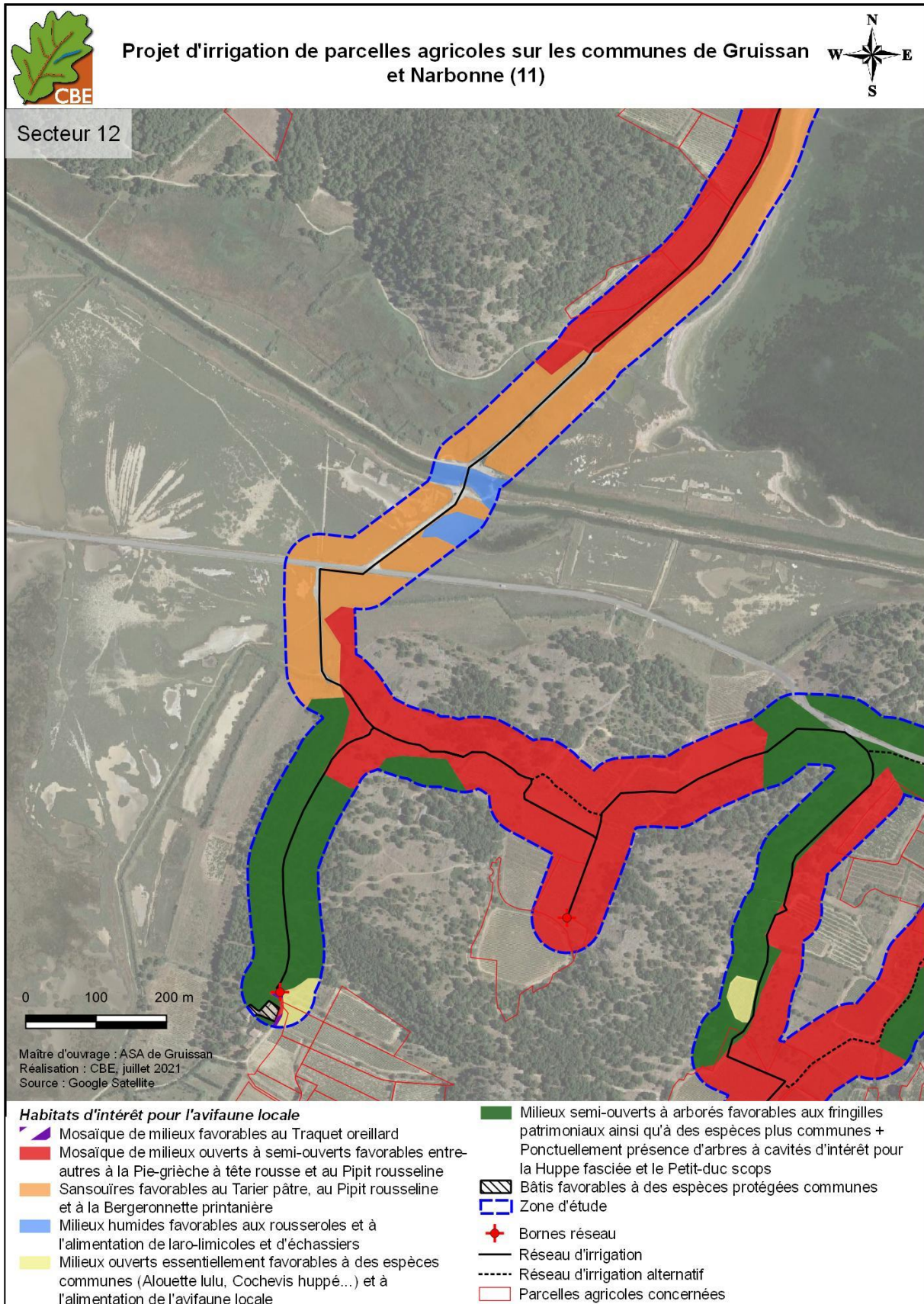


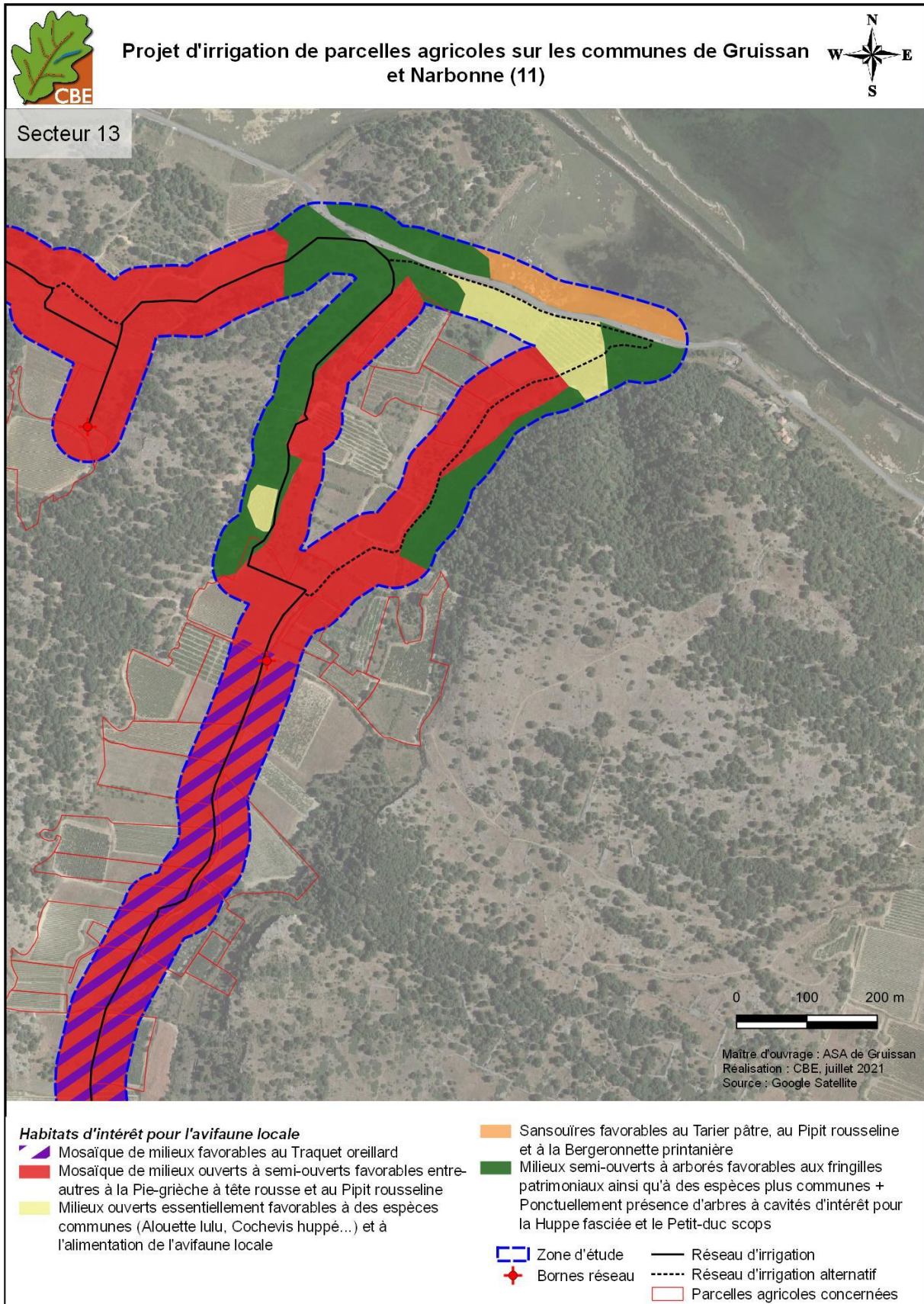
**Carte 176 : habitats d'intérêt pour l'avifaune locale sur le secteur 10**



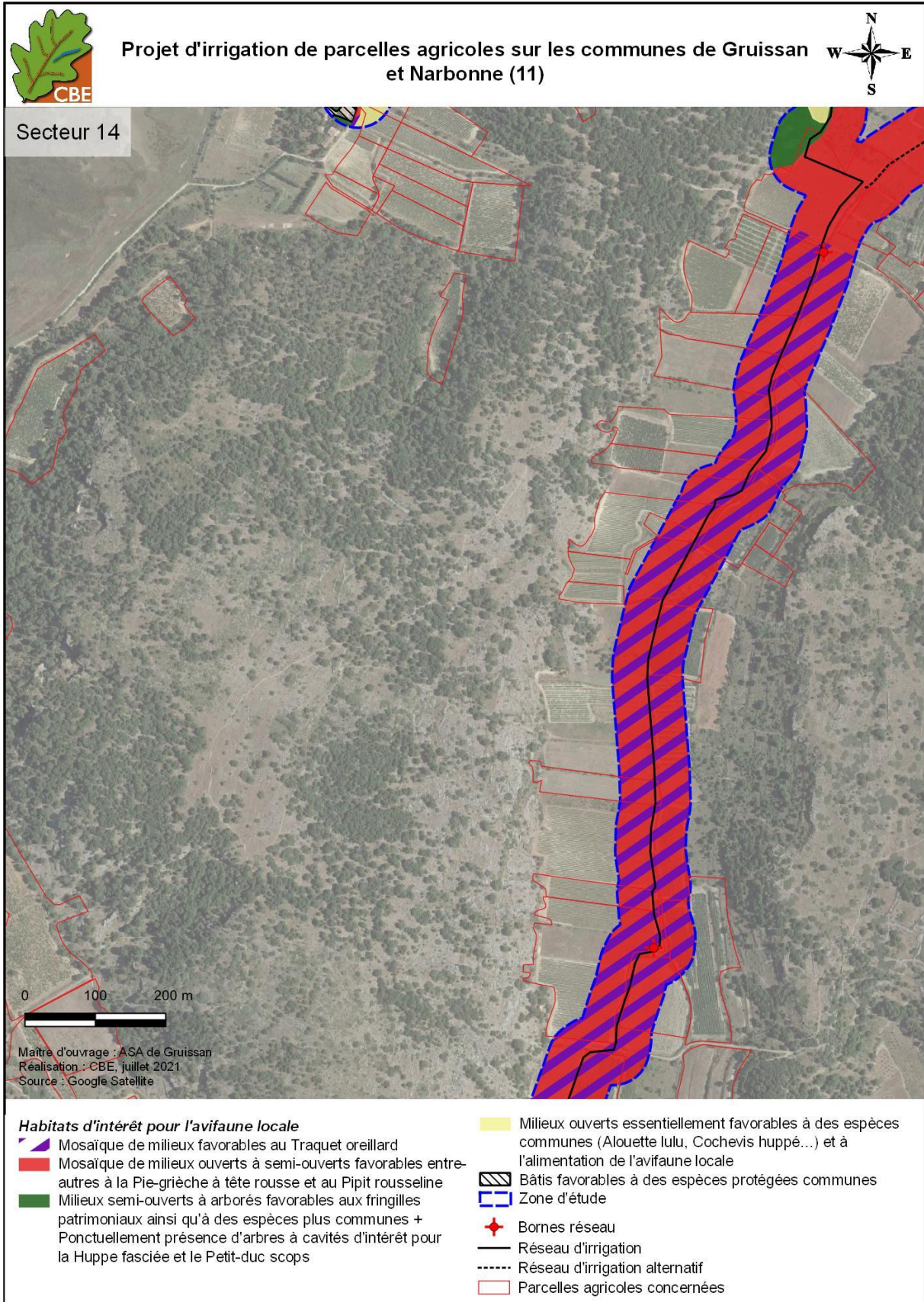
Carte 177 : habitats d'intérêt pour l'avifaune locale sur le secteur 11



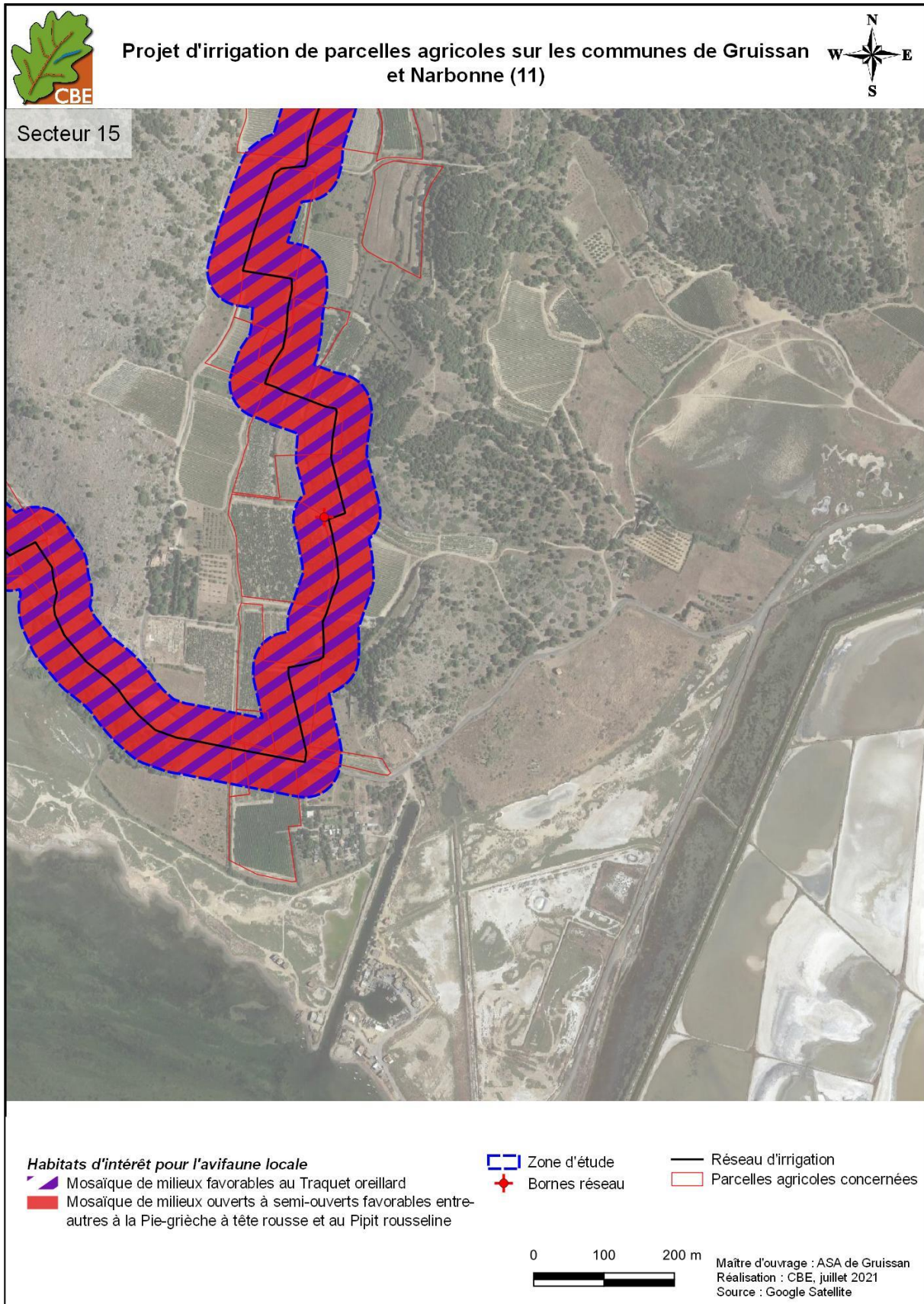
**Carte 178 : habitats d'intérêt pour l'avifaune locale sur le secteur 12**



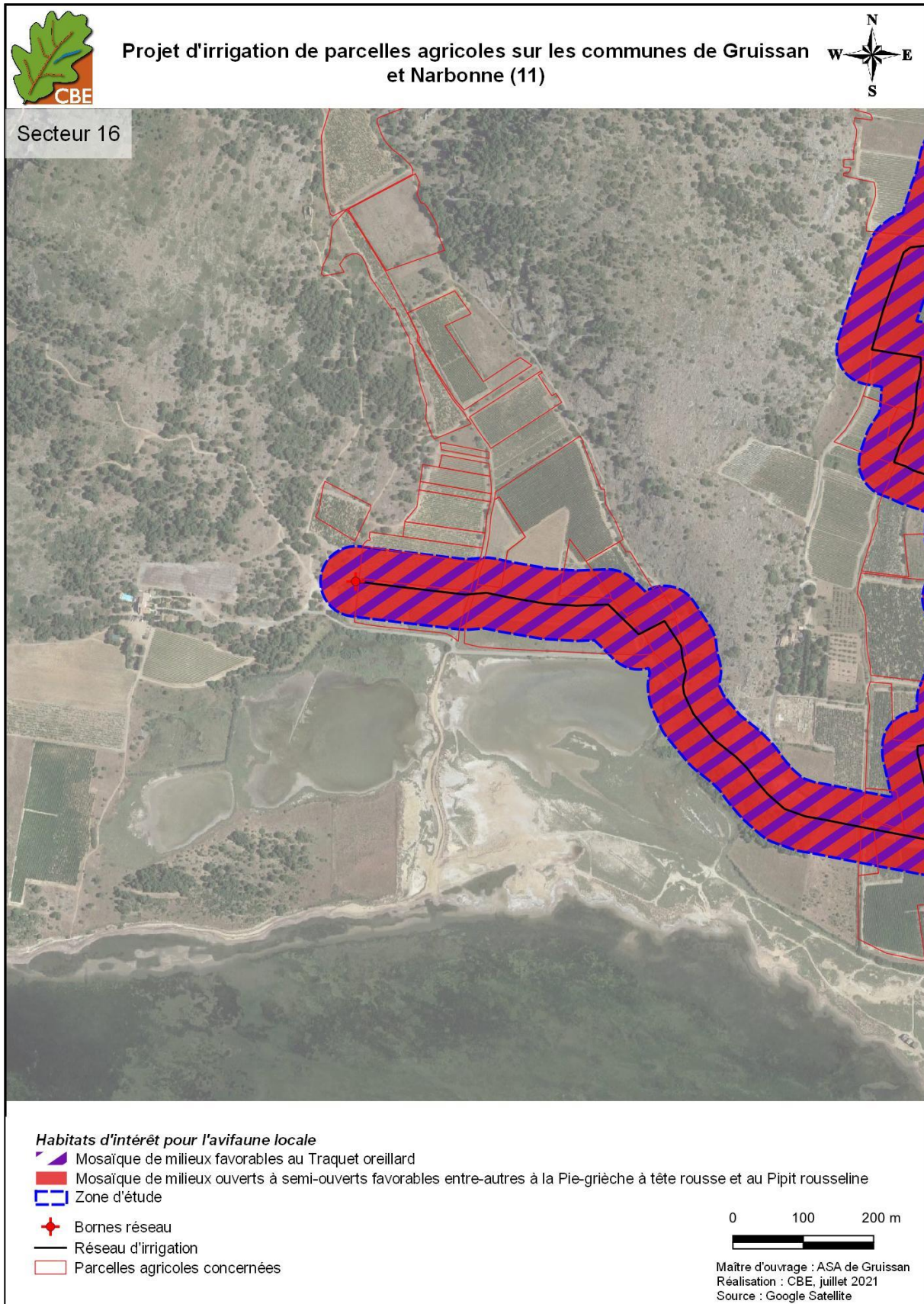
**Carte 179 : habitats d'intérêt pour l'avifaune locale sur le secteur 13**



**Carte 180 : habitats d'intérêt pour l'avifaune locale sur le secteur 14**



**Carte 181 : habitats d'intérêt pour l'avifaune locale sur le secteur 15**

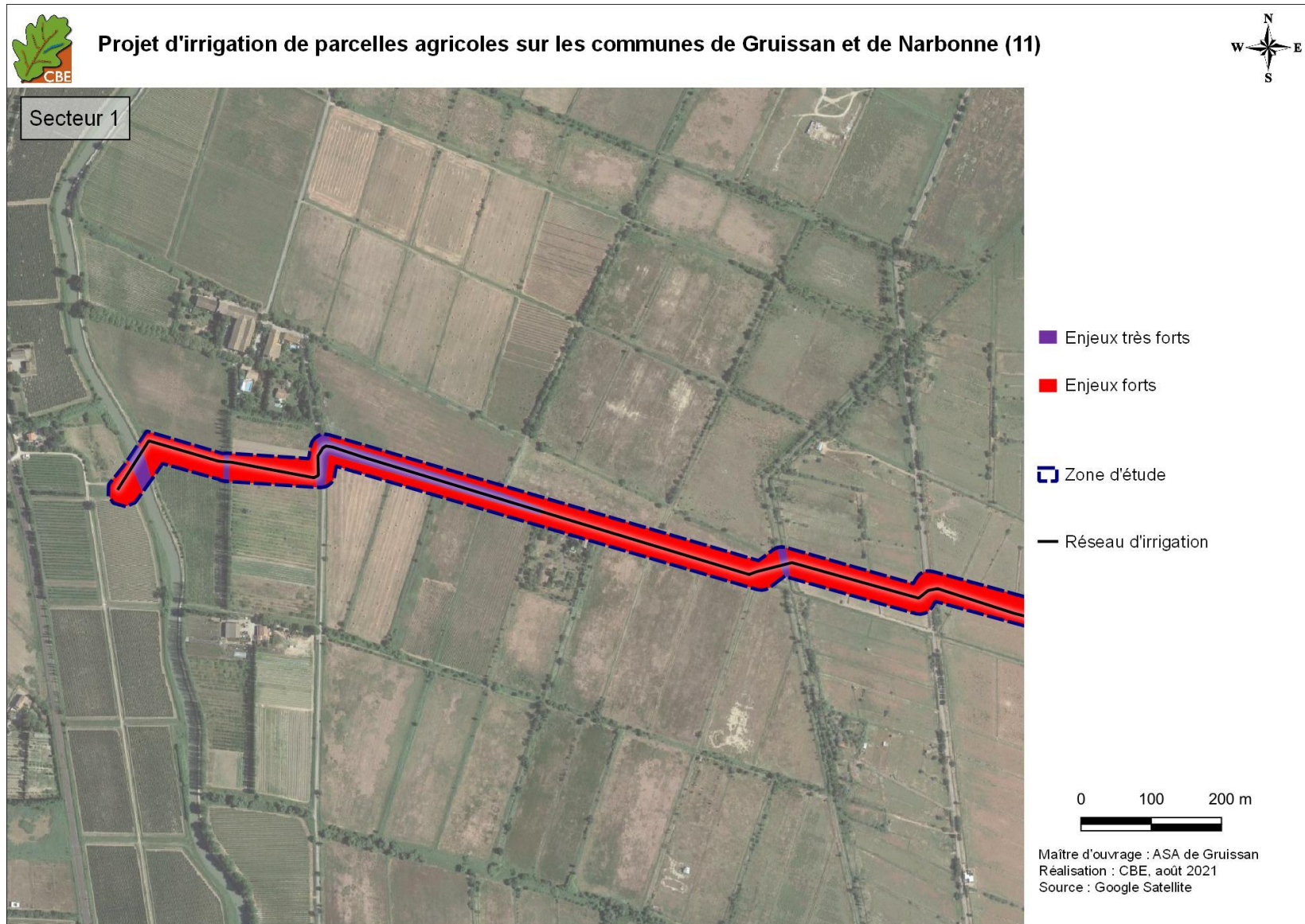


**Carte 182 : habitats d'intérêt pour l'avifaune locale sur le secteur 16**

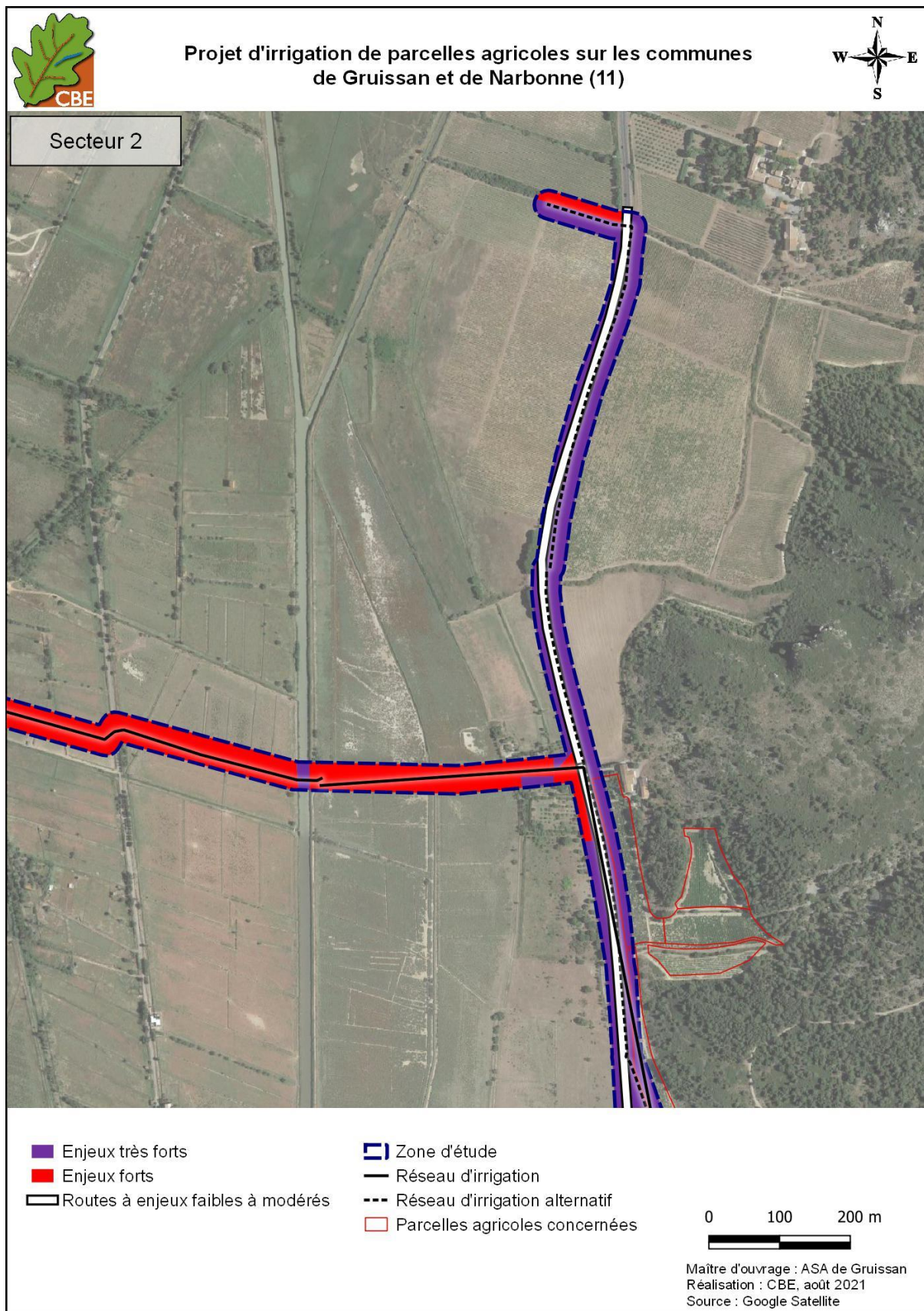
## Synthèse des enjeux écologiques

---

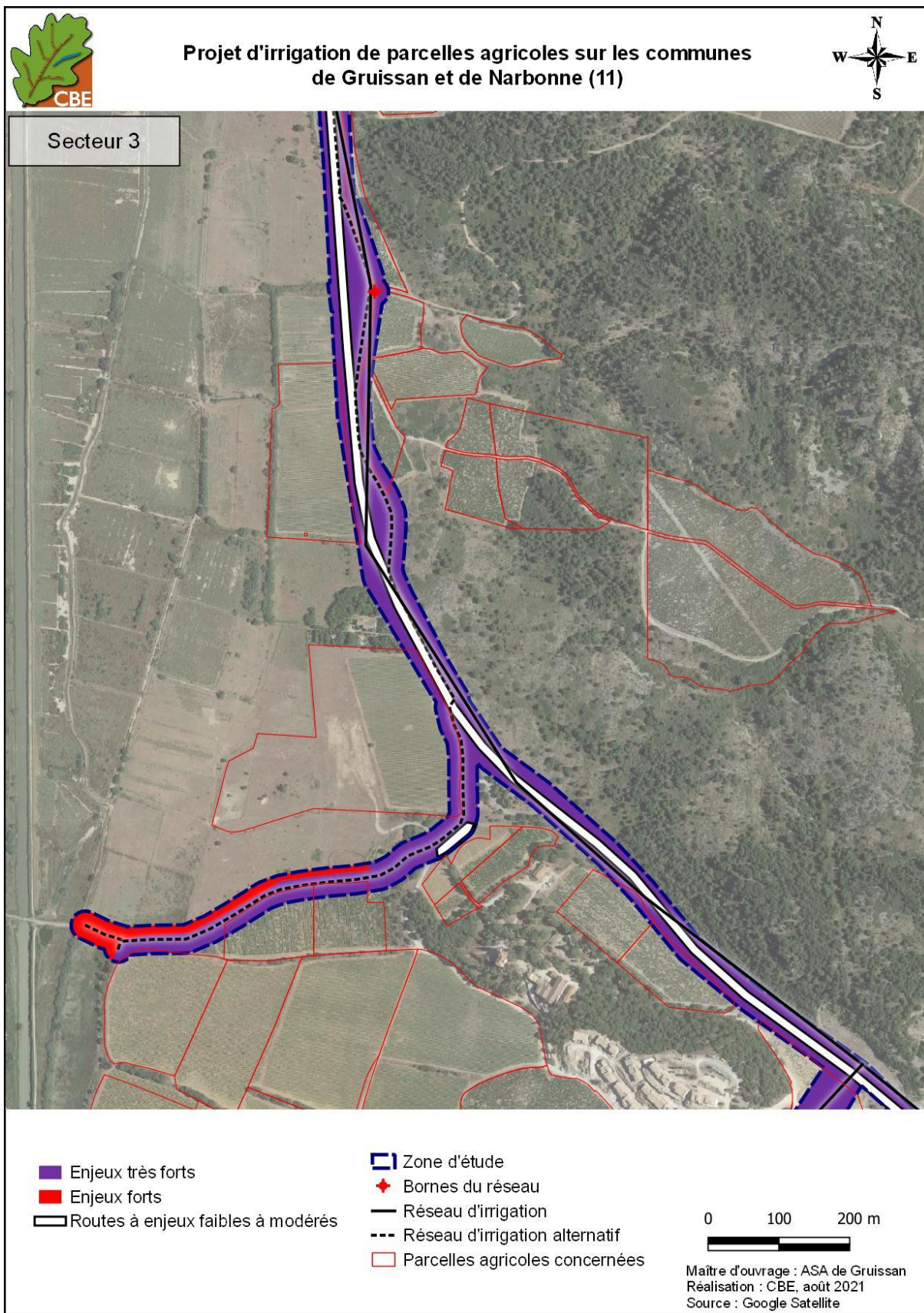




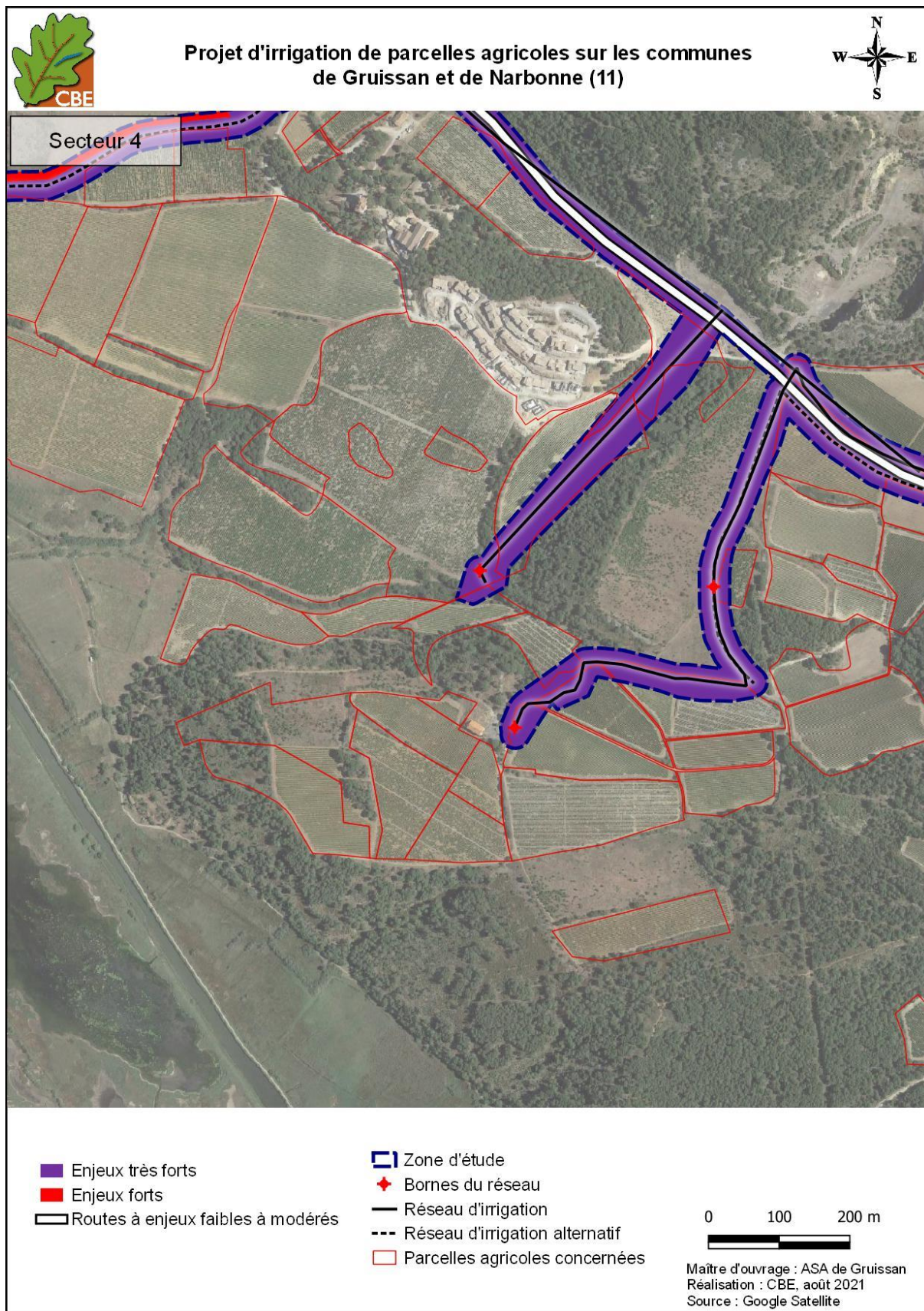
Carte 183 : bilan des enjeux écologiques sur la zone d'étude – Secteur 1



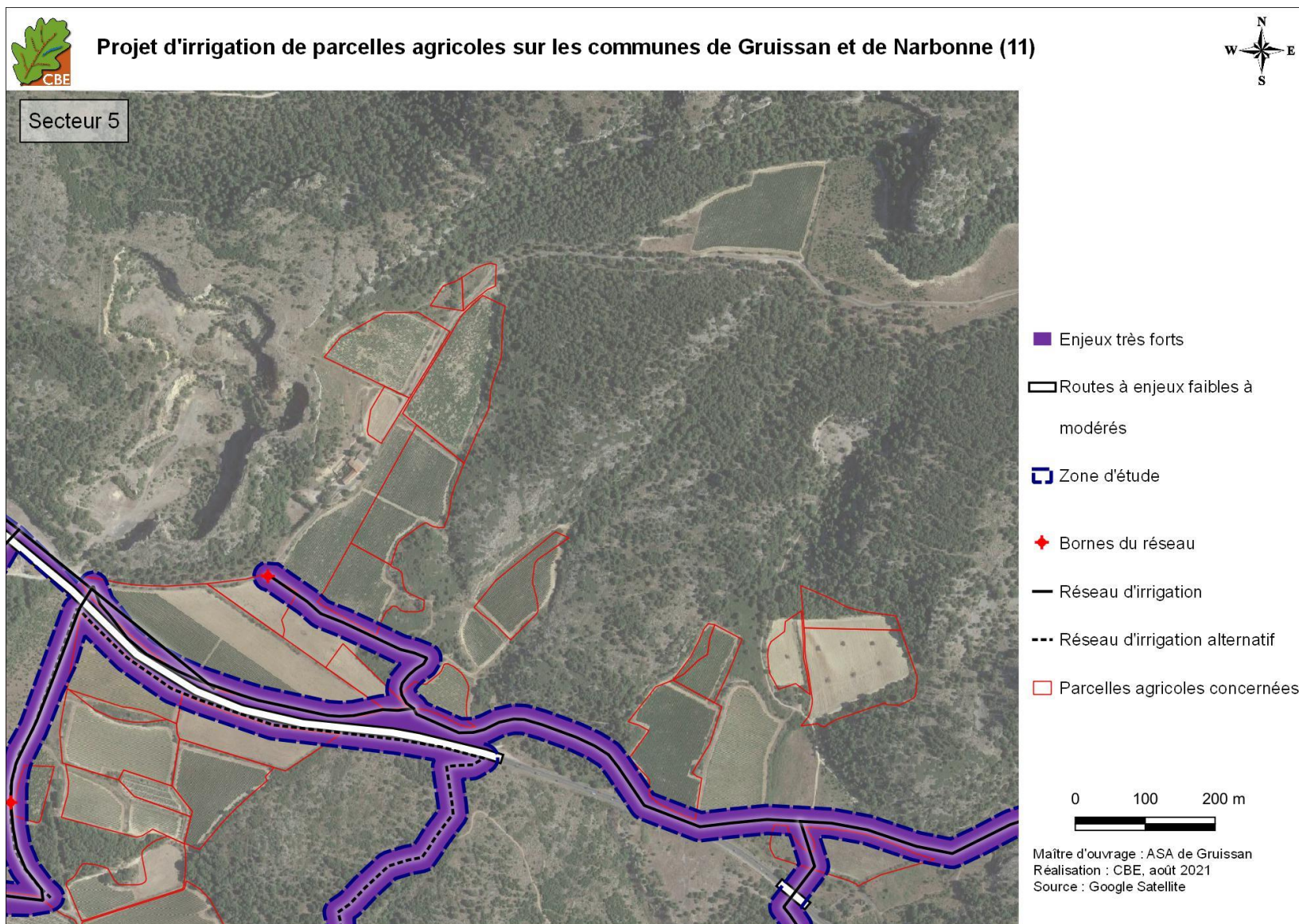
**Carte 184 : bilan des enjeux écologiques sur la zone d'étude – Secteur 2**



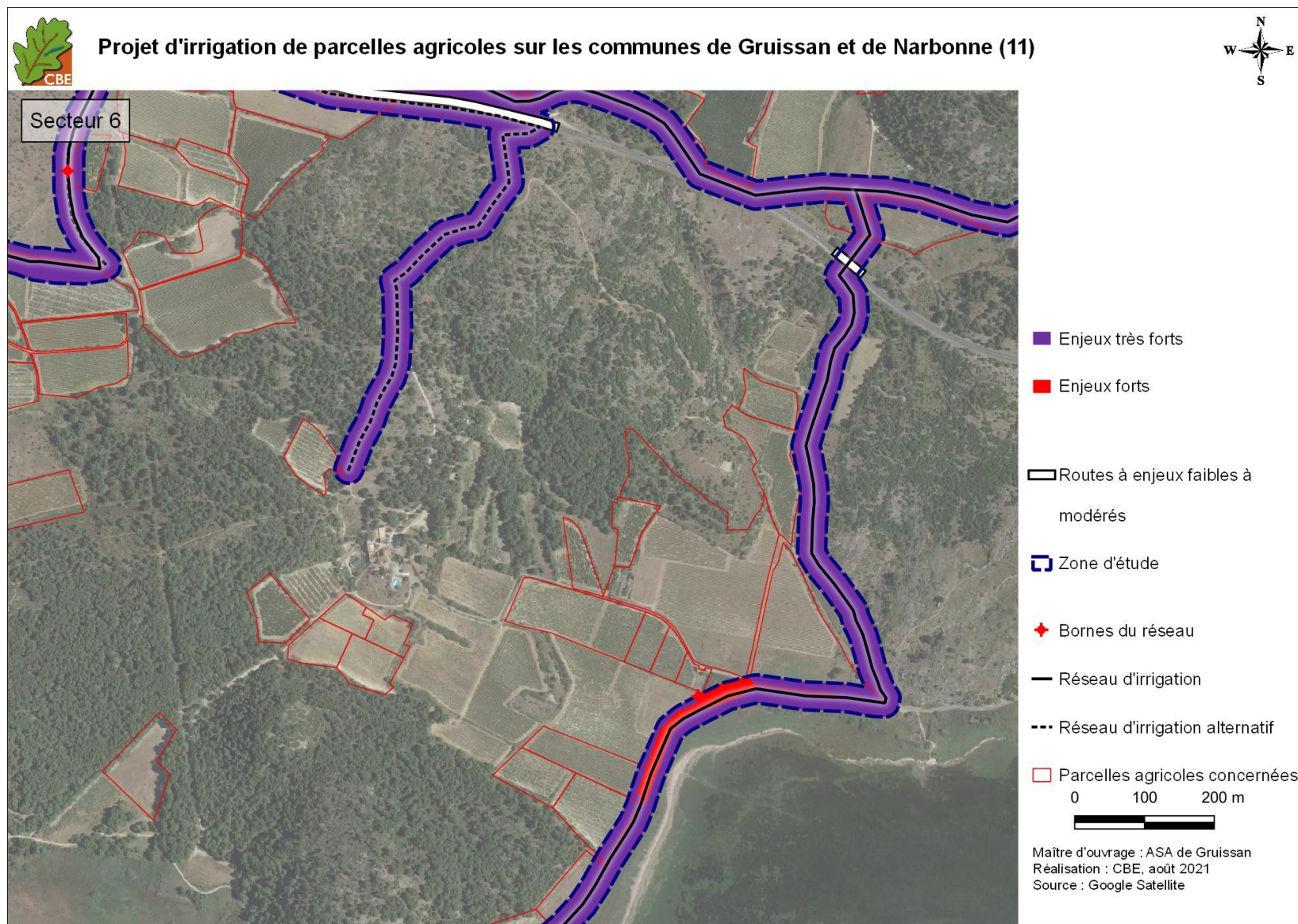
**Carte 185 : bilan des enjeux écologiques sur la zone d'étude – Secteur 3**



Carte 186 : bilan des enjeux écologiques sur la zone d'étude – Secteur 4



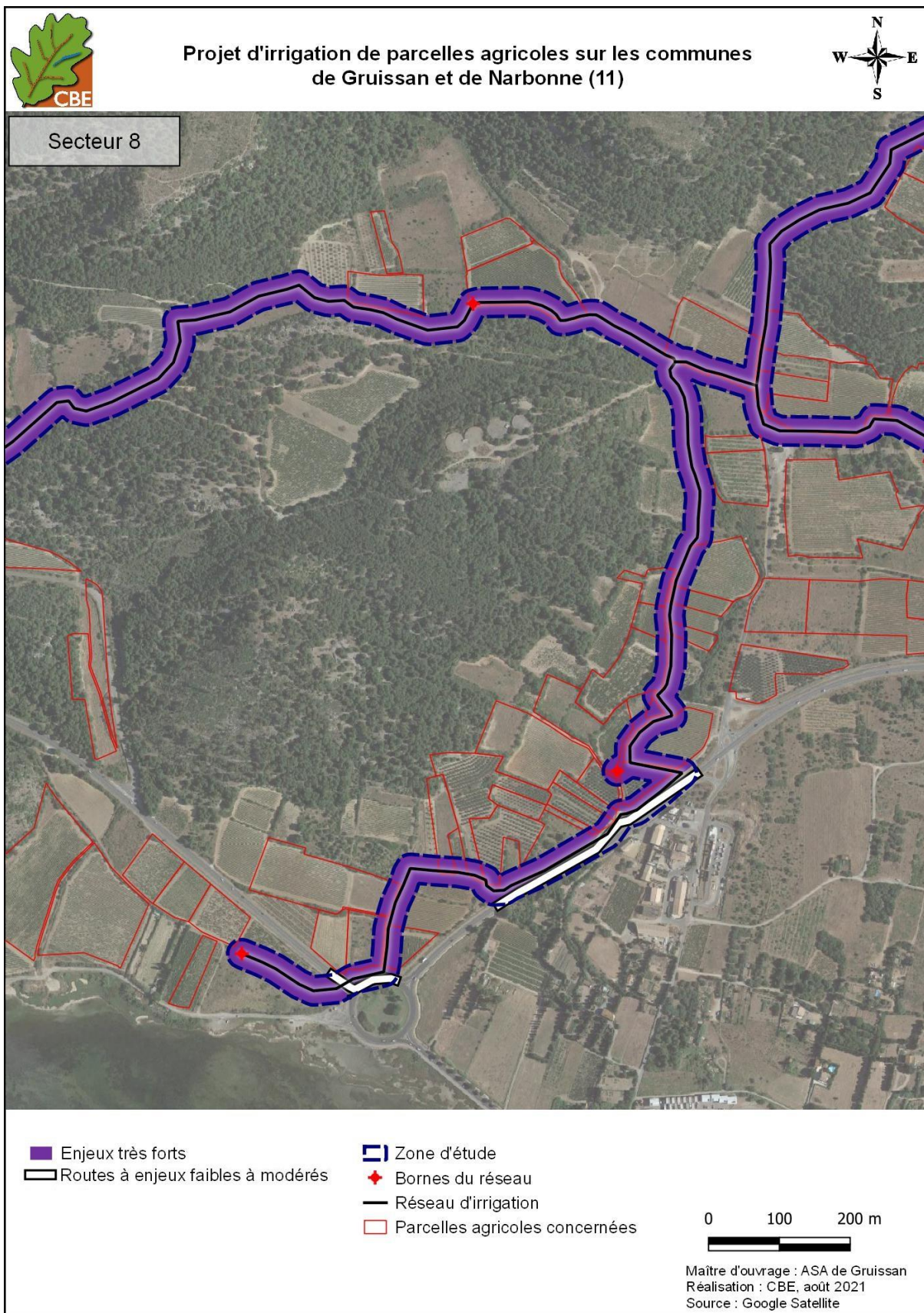
Carte 187 : bilan des enjeux écologiques sur la zone d'étude – Secteur 5



Carte 188 : bilan des enjeux écologiques sur la zone d'étude – Secteur 6

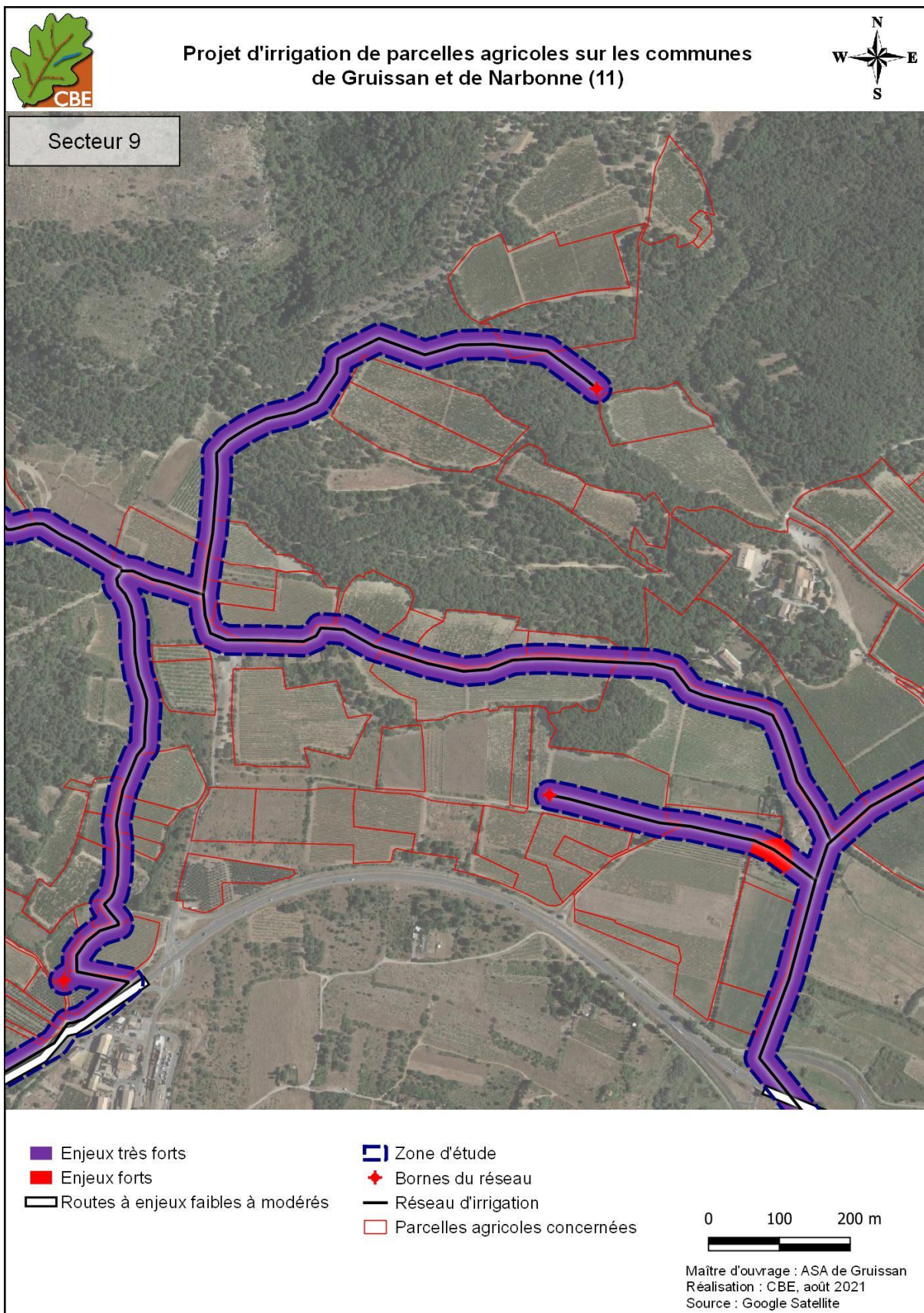


**Carte 189 : bilan des enjeux écologiques sur la zone d'étude – Secteur 7**



Carte 190 : bilan des enjeux écologiques sur la zone d'étude – Secteur 8

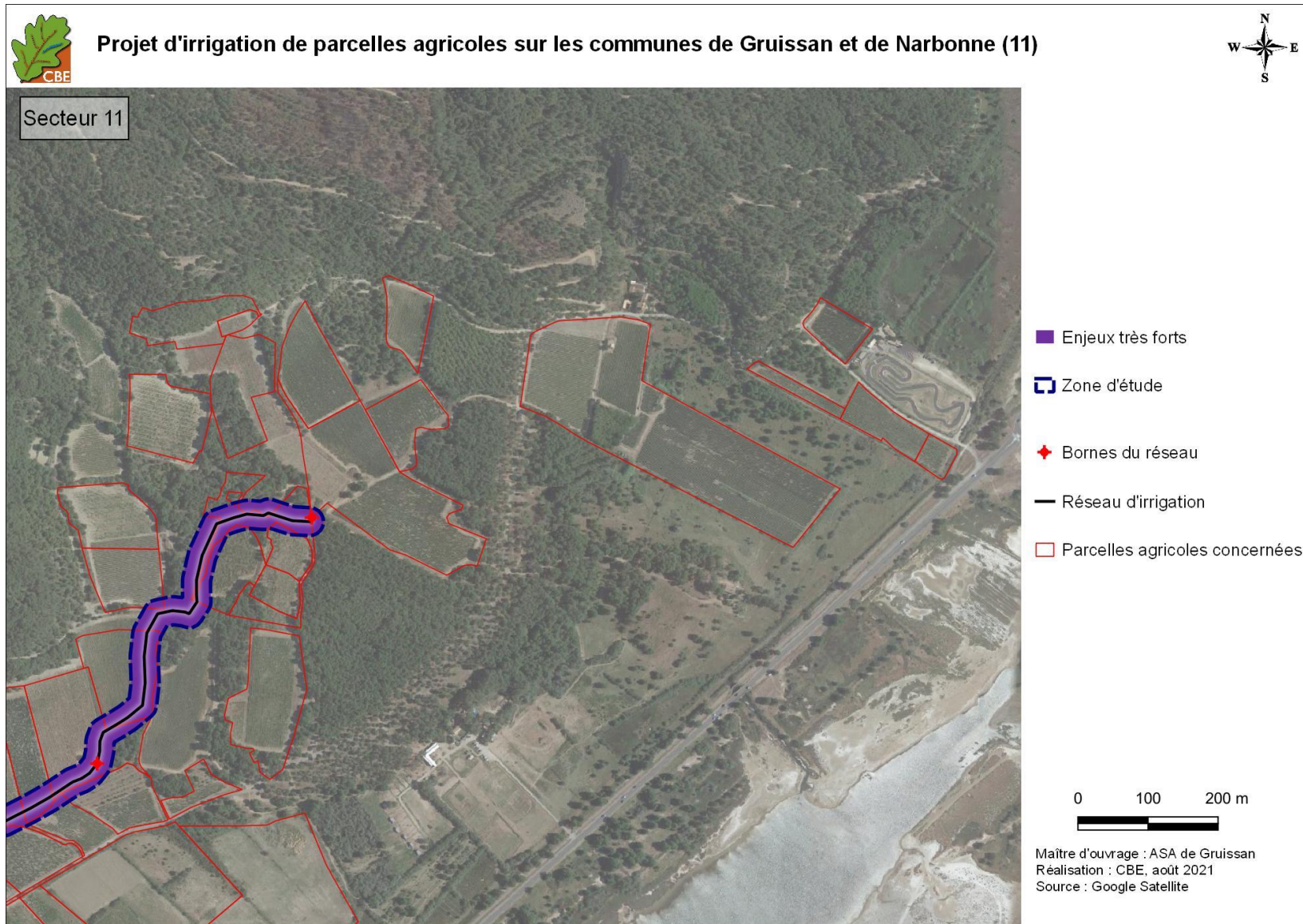




Carte 191 : bilan des enjeux écologiques sur la zone d'étude – Secteur 9



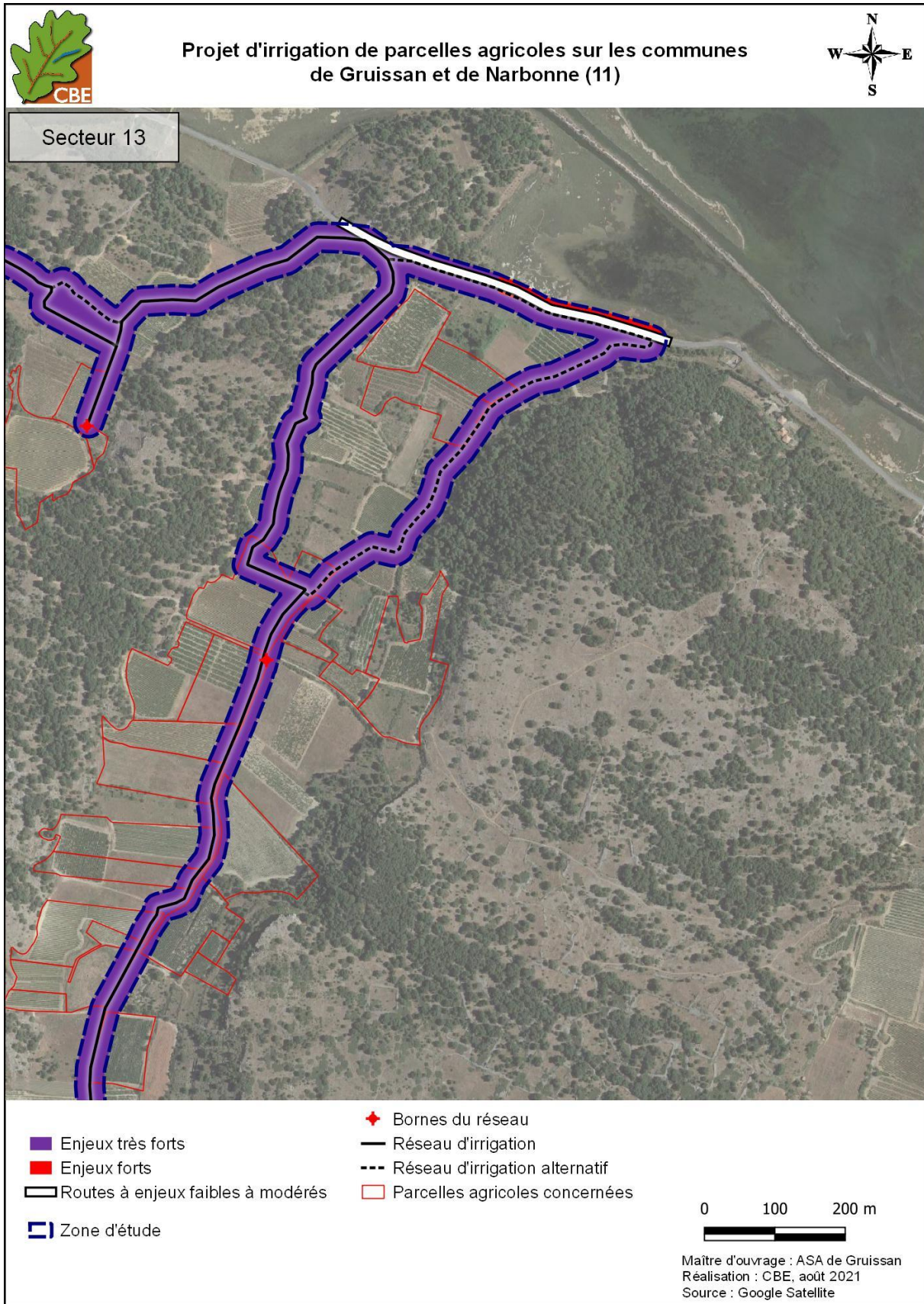
**Carte 192 : bilan des enjeux écologiques sur la zone d'étude – Secteur 10**



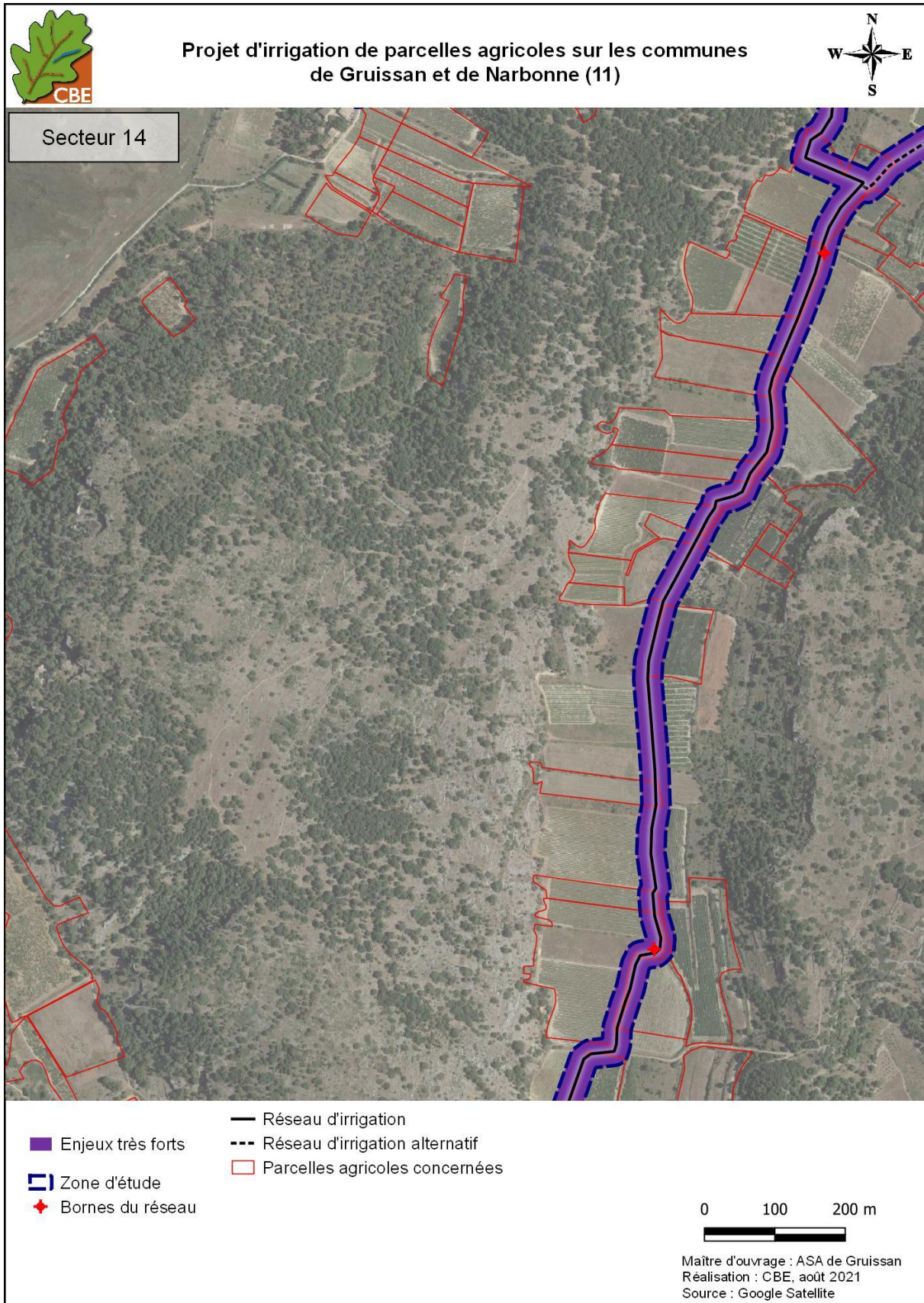
**Carte 193 : bilan des enjeux écologiques sur la zone d'étude – Secteur 11**



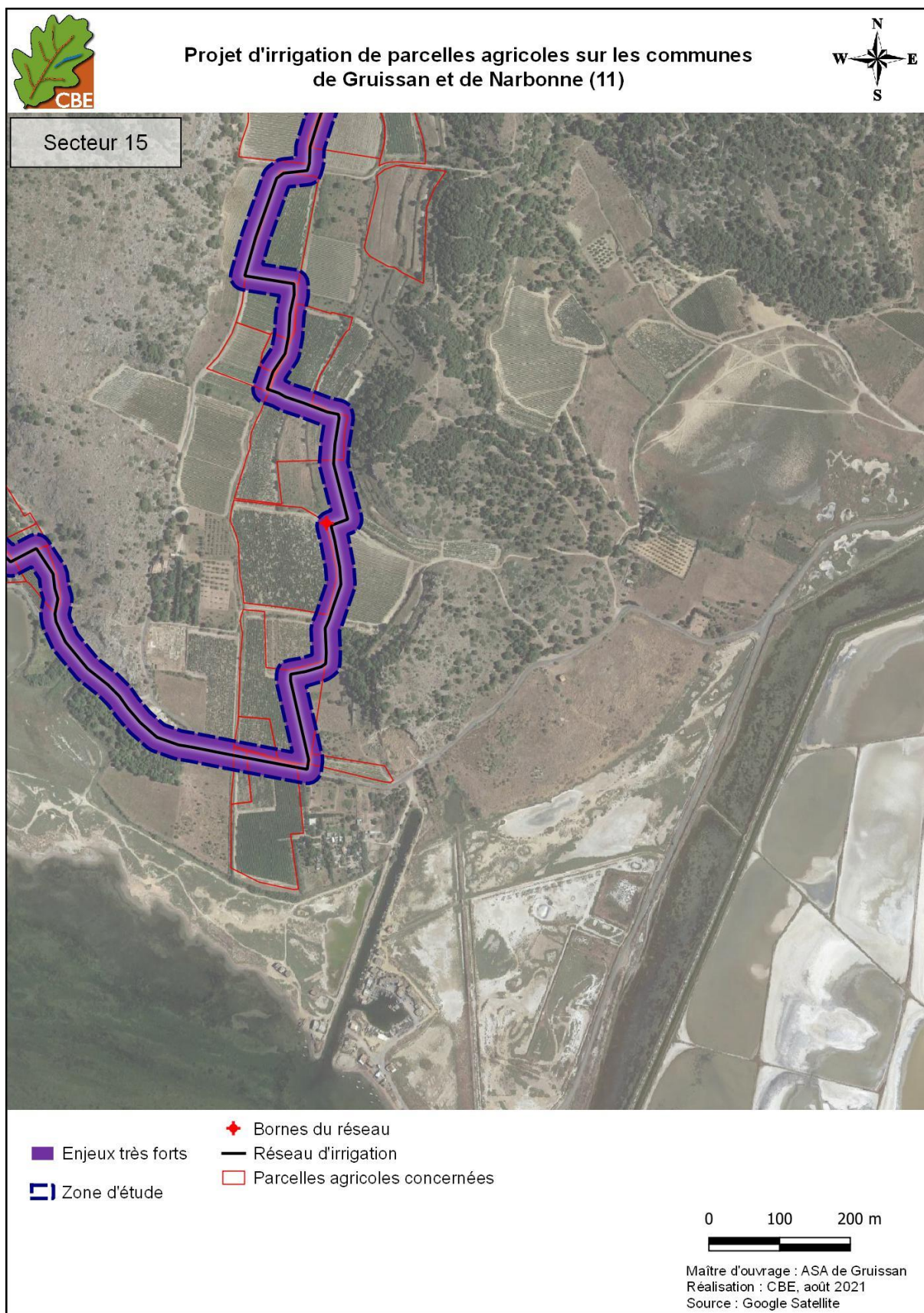
**Carte 194 : bilan des enjeux écologiques sur la zone d'étude – Secteur 12**



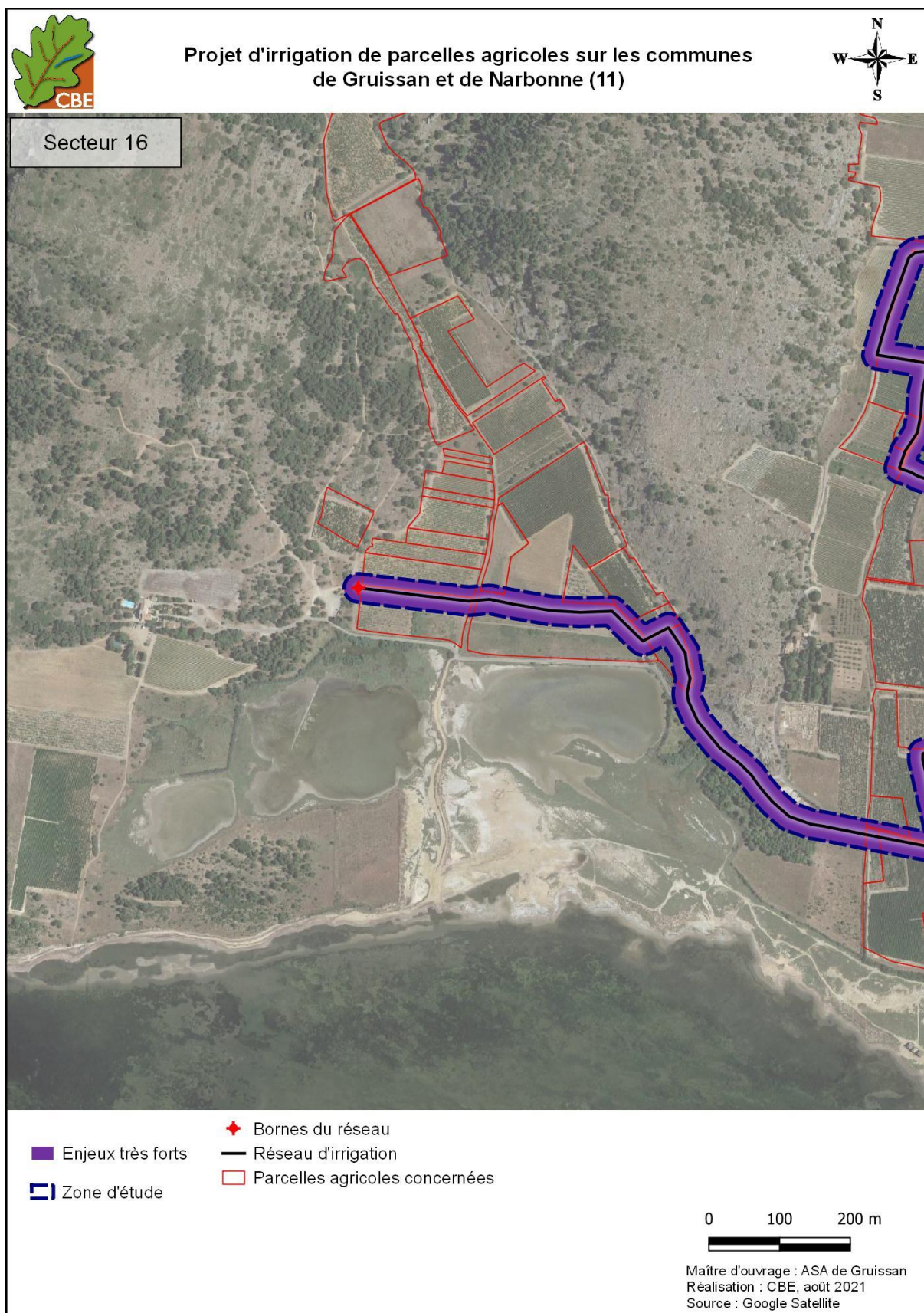
Carte 195 : bilan des enjeux écologiques sur la zone d'étude – Secteur 13



**Carte 196 : bilan des enjeux écologiques sur la zone d'étude – Secteur 14**



**Carte 197 : bilan des enjeux écologiques sur la zone d'étude – Secteur 15**



**Carte 198 : bilan des enjeux écologiques sur la zone d'étude – Secteur 16**