

**Annexe 6 : liste des mammifères relevés sur la zone d'étude**

<b>Nom vernaculaire</b>	<b>Nom scientifique</b>	<b>Statut</b>
Lièvre d'Europe	<i>Lepus europaeus</i>	LRN (LC)
Sanglier	<i>Sus scrofa</i>	LRN (LC)
Lapin de garenne	<i>Oryctolagus cuniculus</i>	LRN (NT)
Hérisson d'Europe	<i>Erinaceus europaeus</i>	PN, LRN (LC)
Ecureuil roux	<i>Sciurus vulgaris</i>	PN, LRN (LC)
Renard roux	<i>Vulpes vulpes</i>	LRN (LC)
Blaireau européen	<i>Meles meles</i>	LRN (LC)
Martre/Fouine	<i>Martes sp.</i>	-
Musaraigne sp.	-	-

Abréviations utilisées :

**PN** : Protection Nationale

**LR** : Listes Rouges Françaises (NT : Quasi-menacé ; LC : Préoccupation mineure)

**Annexe 7 : liste et statuts de protection et de conservation de l'ensemble des espèces d'oiseaux contactées lors des prospections de 2021**

Nom vernaculaire	Nom scientifique	DO	Protection nationale	Liste Rouge Nationale 2016			Liste Rouge Régionale		ZNIEFF	Enjeu régional 2019
				Nicheur	Transit	Hivernant	Nicheur 2015	Hivernant 2004		
<b>Accipitridés</b>										
Bondrée apivore	Pernis apivorus	X	X	LC	LC		LC			Faible
Circaète Jean-le-blanc	Circaetus gallicus	X	X	LC	NA d		LC		ZNc	Modéré
Busard des roseaux	Circus aeruginosus	X	X	NT	NA d	NA d	VU	R9		Modéré
Epervier d'Europe	Accipiter nisus		X	LC	NA d	NA c	LC			Faible
Buse variable	Buteo buteo		X	LC	NA c	NA c	LC			Faible
Aigle de Bonelli	Aquila fasciata	X	X	EN			CR		ZNs	Exceptionnel
<b>Aegithalidés</b>										
Mésange à longue queue	Aegithalos caudatus		X	LC	NA b		LC			Faible
<b>Alaudidés</b>										
Cochevis huppé	Galerida cristata		X	LC			LC			Modéré
Alouette lulu	Lullula arborea	X	X	LC		NA c	LC			Faible
Alouette des champs	Alauda arvensis			NT	NA d	LC	LC			Faible
<b>Alcedinidés</b>										
Martin-pêcheur d'Europe	Alcedo atthis	X	X	VU		NA c	NT			Modéré
<b>Anatidés</b>										
Tadorne de Belon	Tadorna tadorna		X	LC		LC	LC			Faible
Canard colvert	Anas platyrhynchos			LC	NA d	LC	DD			
<b>Apodidés</b>										
Martinet noir	Apus apus		X	NT	DD		LC			Faible
<b>Ardéidés</b>										
Bihoreau gris	Nycticorax nycticorax	X	X	NT		NA c	NT		ZNs	Fort
Héron garde-boeufs	Bubulcus ibis		X	LC		NA c	LC		ZNc	Modéré
Aigrette garzette	Egretta garzetta	X	X	LC		NA c	LC		ZNc	Modéré
Grande Aigrette	Ardea alba	X	X	NT		LC	VU	V7	ZNs	Modéré
Héron cendré	Ardea cinerea		X	LC	NA d	NA c	LC			Faible
<b>Certhiidés</b>										
Grimpereau des jardins	Certhia brachydactyla		X	LC			LC			Faible
<b>Ciconiidés</b>										
Cigogne blanche	Ciconia ciconia	X	X	LC	NA d	NA c	NT	V7	ZNs	Modéré
<b>Columbidés</b>										

– Volet Naturel d'Etude d'Impact « Habitats, Faune et Flore » –  
Projet d'irrigation de parcelles agricoles sur les communes de Gruissan et Narbonne (11)

Nom vernaculaire	Nom scientifique	DO	Protection nationale	Liste Rouge Nationale 2016			Liste Rouge Régionale		ZNIEFF	Enjeu régional 2019
				Nicheur	Transit	Hivernant	Nicheur 2015	Hivernant 2004		
Pigeon ramier	Columba palumbus			LC	NA d	LC	LC		NH	
Tourterelle turque	Streptopelia decaocto			LC	NA d		LC		NH	
Tourterelle des bois	Streptopelia turtur			VU	NA c		LC		Modéré	
<b>Coracidés</b>										
Rollier d'Europe	Coracias garrulus	X	X	NT	NA d		NT		ZNc	Modéré
<b>Corvidés</b>										
Geai des chênes	Garrulus glandarius			LC		NA d	LC			NH
Pie bavarde	Pica pica			LC			LC			NH
Choucas des tours	Corvus monedula		X	LC		NA d	LC			Faible
Corneille noire	Corvus corone			LC		NA d	LC			NH
<b>Cuculidés</b>										
Coucou geai	Clamator glandarius		X	LC			NT		ZNr	Modéré
Coucou gris	Cuculus canorus		X	LC	DD		LC			Faible
<b>Emberizidés</b>										
Bruant zizi	Emberiza cirulus		X	LC	NA d		LC			Faible
Bruant des roseaux	Emberiza schoeniclus		X	EN	NA c		CR			Fort
Bruant proyer	Emberiza calandra		X	LC			LC			Faible
<b>Falconidés</b>										
Faucon crécerelle	Falco tinnunculus		X	NT	NA d	NA d	LC			Faible
Faucon hobereau	Falco subbuteo		X	LC	NA d		NT			Faible
<b>Fringillidés</b>										
Pinson des arbres	Fringilla coelebs		X	LC	NA d	NA d	LC			Faible
Serin cini	Serinus serinus		X	VU	NA d		LC			Modéré
Verdier d'Europe	Chloris chloris		X	VU		NA d	NT			Modéré
Chardonneret élégant	Carduelis carduelis		X	VU	NA d	NA d	VU			Modéré
Linotte mélodieuse	Linaria cannabina		X	VU	NA c	NA d	NT			Modéré
<b>Haematopodidés</b>										
Huîtrier pie	Haematopus ostralegus			LC		LC	EN		ZNr	Modéré
<b>Hirundinidés</b>										
Hirondelle de rivage	Riparia riparia		X	LC	DD		EN			Modéré
Hirondelle rustique	Hirundo rustica		X	NT	DD		NT			Modéré
Hirondelle de fenêtre	Delichon urbicum		X	NT	DD		LC			Faible
<b>Laniidés</b>										

– Volet Naturel d'Etude d'Impact « Habitats, Faune et Flore » –  
Projet d'irrigation de parcelles agricoles sur les communes de Gruissan et Narbonne (11)

Nom vernaculaire	Nom scientifique	DO	Protection nationale	Liste Rouge Nationale 2016			Liste Rouge Régionale		ZNIEFF	Enjeu régional 2019
				Nicheur	Transit	Hivernant	Nicheur 2015	Hivernant 2004		
Pie-grièche écorcheur	Lanius collurio	X	X	NT	NA d	NA c	NT			Modéré
Pie-grièche à tête rousse	Lanius senator		X	VU	NA d		NT		ZNc	Fort
<b>Laridés</b>										
Mouette rieuse	Chroicocephalus ridibundus		X	NT	NA d	LC	LC			Modéré
Goéland railleur	Chroicocephalus genei	X	X	VU		NA c	EN	V8	ZNs	Fort
Goéland leucophée	Larus michahellis		X	LC	NA d	NA d	LC			Faible
<b>Méropidés</b>										
Guêpier d'Europe	Merops apiaster		X	LC	NA d		NT		ZNr	Modéré
<b>Motacillidés</b>										
Pipit rousseline	Anthus campestris	X	X	LC	NA d		VU		ZNr	Modéré
Pipit des arbres	Anthus trivialis		X	LC	DD		LC			Faible
Pipit farlouse	Anthus pratensis		X	VU	NA d	DD	VU			Modéré
Bergeronnette printanière	Motacilla flava		X	LC	DD		NT			Faible
Bergeronnette printanière d'Italie	Motacilla flava cinereocapilla		X							
Bergeronnette grise	Motacilla alba		X	LC		NA d	LC			Faible
<b>Muscicapidés</b>										
Gobemouche gris	Muscicapa striata		X	NT	DD		LC			Modéré
Gobemouche noir	Ficedula hypoleuca		X	VU	DD		EN			Modéré
<b>Oriolidés</b>										
Loriot d'Europe	Oriolus oriolus		X	LC	NA c		LC			Faible
<b>Paridés</b>										
Mésange huppée	Lophophanes cristatus		X	LC			LC			Modéré
Mésange bleue	Cyanistes caeruleus		X	LC	NA b		LC			Faible
Mésange charbonnière	Parus major		X	LC	NA d	NA b	LC			Faible
<b>Passéridés</b>										
Moineau domestique	Passer domesticus		X	LC	NA b		LC			Faible
Moineau soulcie	Petronia petronia		X	LC			LC			Faible
<b>Phalacrocoracidés</b>										
Grand Cormoran	Phalacrocorax carbo		X	LC	NA d	LC	NA b			NA
<b>Phasianidés</b>										
Perdrix rouge	Alectoris rufa			LC			DD			NH

Nom vernaculaire	Nom scientifique	DO	Protection nationale	Liste Rouge Nationale 2016			Liste Rouge Régionale		ZNIEFF	Enjeux régional 2019
				Nicheur	Transit	Hivernant	Nicheur 2015	Hivernant 2004		
Faisan de Colchide	Phasianus colchicus			LC			NAa			INTR
<b>Phoenicoptéridés</b>										
Flamant rose	Phoenicopterus roseus	X	X	VU		NA d	NT	L10	ZNc	Modéré
<b>Picidés</b>										
Pic vert	Picus viridis		X	LC			LC			Faible
<b>Prunellidés</b>										
Accenteur mouchet	Prunella modularis		X	LC		NA c	LC			Faible
<b>Rallidés</b>										
Râle d'eau	Rallus aquaticus			NT	NA d	NA d	LC	S13		Faible
Foulque macroule	Fulica atra			LC	NA c	NA c	LC	L10	ZNc	Faible
<b>Recurvirostridés</b>										
Echasse blanche	Himantopus himantopus	X	X	LC			LC	V8	ZNc	Modéré
<b>Scolopacidés</b>										
Courlis corlieu	Numenius phaeopus				VU	NA c				
Chevalier aboyeur	Tringa nebularia				LC	NA c				
Chevalier guignette	Actitis hypoleucos		X	LC	DD	NA c	EN		ZNs	
<b>Strigidés</b>										
Petit-duc scops	Otus scops		X	LC			NT			Modéré
Grand-duc d'Europe	Bubo bubo	X	X	LC			LC		ZNc	Modéré
<b>Sturnidés</b>										
Etourneau sansonnet	Sturnus vulgaris			LC	NA c	LC	LC			NH
Etourneau roselin	Pastor roseus		X							
<b>Sylviidés</b>										
Bouscarle de Cetti	Cettia cetti		X	NT			LC			Faible
Cisticole des joncs	Cisticola juncidis		X	VU			LC			Modéré
Locustelle tachetée	Locustella naevia		X	NT	NA c		DD			
Lusciniolle à moustaches	Acrocephalus melanopogon	X	X	EN			VU	S13	ZNs	Fort
Rousserolle effarvatte	Acrocephalus scirpaceus		X	LC	NA c		NT			Modéré
Rousserolle turdoïde	Acrocephalus arundinaceus		X	VU	NA c		VU		ZNr	Fort
Hypolaïs polyglotte	Hippolais polyglotta		X	LC	NA d		LC			Faible
Fauvette pitchou	Sylvia undata	X	X	EN			VU			Fort

Nom vernaculaire	Nom scientifique	DO	Protection nationale	Liste Rouge Nationale 2016			Liste Rouge Régionale		ZNIEFF	Enjeu régional 2019
				Nicheur	Transit	Hivernant	Nicheur 2015	Hivernant 2004		
Fauvette passerinette	<i>Sylvia cantillans</i>		X	LC			LC			Modéré
Fauvette mélanocéphale	<i>Sylvia melanocephala</i>		X	NT			LC			Modéré
Fauvette orphée	<i>Sylvia hortensis</i>		X	LC			LC			Modéré
Fauvette grisette	<i>Sylvia communis</i>		X	LC	DD		LC			Faible
Fauvette à tête noire	<i>Sylvia atricapilla</i>		X	LC	NA c	NA c	LC			Faible
Pouillot de Bonelli	<i>Phylloscopus bonelli</i>		X	LC	NA d		LC			Faible
Pouillot véloce	<i>Phylloscopus collybita</i>		X	LC	NA c	NA d	LC			Faible
Pouillot fitis	<i>Phylloscopus trochilus</i>		X	NT	DD		NAb			Modéré
Roitelet triple-bandeau	<i>Regulus ignicapilla</i>		X	LC	NA d	NA d	LC			Faible
<b>Threskiornithidés</b>										
Ibis falcinelle	<i>Plegadis falcinellus</i>	X	X	NA b			VU		ZNs	Fort
Spatule blanche	<i>Platalea leucorodia</i>	X	X	NT	NA c	VU	NAb			NA
<b>Troglodytidés</b>										
Troglodyte mignon	<i>Troglodytes troglodytes</i>		X	LC		NA d	LC			Faible
<b>Turdidés</b>										
Rougegorge familier	<i>Erithacus rubecula</i>		X	LC	NA d	NA d	LC			Faible
Rossignol philomèle	<i>Luscinia megarhynchos</i>		X	LC	NA c		LC			Faible
Rougequeue noir	<i>Phoenicurus ochruros</i>		X	LC	NA d	NA d	LC			Faible
Rougequeue à front blanc	<i>Phoenicurus phoenicurus</i>		X	LC	NA d		LC			Faible
Tarier des prés	<i>Saxicola rubetra</i>		X	VU	DD		EN			Fort
Tarier pâtre	<i>Saxicola rubicola</i>		X	NT	NA d	NA d	VU			Faible
Merle noir	<i>Turdus merula</i>			LC	NA d	NA d	LC			NH
Grive draine	<i>Turdus viscivorus</i>			LC	NA d	NA d	LC			NH
<b>Upupidés</b>										
Huppe fasciée	<i>Upupa epops</i>		X	LC		NA d	LC	V8	ZNr	Modéré

## Légende

**DO** : directive européenne Oiseaux (annexe I) ; **PN** : Protection Nationale (arrêté du 29 octobre 2009)

**LRN** : Liste Rouge Nationale: UICN France, MNHN, LPO, SEOF & ONCFS 2016. La liste rouge des espèces menacées en France - Chapitre Oiseaux de France métropolitaine, 32 p.

**CR** : En danger critique ; **EN** : En danger ; **VU** : Vulnérable ; **NT** : Quasi-menacée ; **LC** : Préoccupation mineure ; **DD** : données insuffisantes (espèce pour laquelle le risque de disparition de France est faible) ; **NA** : Non Applicable, espèce non soumise à évaluation car **(b)** présente de manière occasionnelle ou marginale et non observée chaque année en métropole, **(c)** régulièrement présente en métropole en hivernage mais ne remplissant pas les critères d'une présence significative ou **(d)** régulièrement présente en métropole en hivernage mais pour laquelle le manque de données disponibles ne permet pas de confirmer que les critères d'une présence significative sont remplis.

**LRR** : Liste Rouge LR : COMITE Meridionalis, avifaune nicheuse 2015 ; avifaune hivernante 2004

Catégories de menace régionale pour l'avifaune hivernante :

Espèce vulnérable	V 7 : Population régionale dont les effectifs restent < 10 couples V 8 : Espèce nouvellement installée (depuis moins de 20 ans) ou occasionnelle avec des effectifs < 10 couples
Espèce rare	R 9 : Population régionale <300 couples mais menacée du fait de sa petite taille
Espèce localisée	L 10 : Population régionale > 300 couples avec les 2/3 localisés dans quelques sites ou habitats limités
Espèce à surveiller	S 13 : Espèce susceptible de passer dans les catégories précédentes, donc à surveiller
Espèce inclassable	LR 16 : Espèce dont la pop. régionale représente plus de 25 % de la pop. nationale mais qui n'entre pas dans les catégories précédentes

**ZNIEFF LR** : espèce déterminante ZNIEFF (2009) **ZNd** : déterminante ; **ZNr** : remarquables, **ZNc** : à critères ou **ZNs** : stricte

**Enjeu régional** : Hiérarchisation des oiseaux nicheurs présents en Occitanie, 2019 ; **NH** : Non hiérarchisé ; **INTR** : introduit

ASA de Gruissan

**VOLET NATUREL D'ETUDE D'IMPACT  
(HABITATS, FAUNE ET FLORE)**

# **ATLAS CARTOGRAPHIQUE POUR L'ETAT INITIAL DE L'ENVIRONNEMENT**

Aperçu des milieux que traverse le projet d'irrigation – CBE 2021



**PROJET D'IRRIGATION DE PARCELLES AGRICOLES SUR LES COMMUNES  
DE GRUISSAN ET NARBONNE (11)**



**CBE S.A.R.L.**  
**Cabinet Barbanson Environnement**  
Zone Industrielle Portes Domitiennes  
720 Route Départementale 613  
34740 VENDARGUES  
Tel : 04.99.63.01.84 / Fax : 04.99.23.06.15  
[cbe@barbanson-environnement.fr](mailto:cbe@barbanson-environnement.fr)

- NOVEMBRE 2021 -





**Préalable** : au regard du nombre important de cartes liées aux observations d'espèces patrimoniales et à la caractérisation de leurs habitats d'espèces, toutes les cartes de l'état initial de l'environnement liées aux habitats naturels, à la flore et à la faune ont été rassemblées dans cet atlas cartographique.

## Sommaire

<b>PRESENTATION DES SECTEURS UTILISES POUR LES CARTOGRAPHIES DES HABITATS NATURELS, DE LA FLORE ET DE LA FAUNE .....</b>	<b>11</b>
<b>CARTOGRAPHIES DES HABITATS NATURELS .....</b>	<b>13</b>
<b>CARTOGRAPHIES LIEES A LA FLORE PATRIMONIALE .....</b>	<b>31</b>
<b>CARTOGRAPHIES LIEES AUX INVERTEBRES PATRIMONIAUX .....</b>	<b>49</b>
<b>CARTOGRAPHIES LIEES AUX AMPHIBIENS.....</b>	<b>67</b>
<b>CARTOGRAPHIES LIEES AUX REPTILES .....</b>	<b>85</b>
<b>CARTOGRAPHIES LIEES AUX CHIROPTERES .....</b>	<b>119</b>
<b>CARTOGRAPHIES LIEES AUX MAMMIFERES HORS CHIROPTERES .....</b>	<b>136</b>
<b>CARTOGRAPHIES LIEES AUX OISEAUX.....</b>	<b>153</b>
<b>SYNTHESE DES ENJEUX ECOLOGIQUES.....</b>	<b>202</b>

## **Liste des cartes**

Carte 1 : division du projet à l'étude en 17 secteurs pour la prise en compte des habitats naturels, de la flore et de la faune .....	12
Carte 2 : habitats naturels identifiés sur la zone d'étude – Secteur 1 .....	14
Carte 3 : habitats naturels identifiés sur la zone d'étude – Secteur 2 .....	15
Carte 4 : habitats naturels identifiés sur la zone d'étude – Secteur 3 .....	16
Carte 5 : habitats naturels identifiés sur la zone d'étude – Secteur 4 .....	17
Carte 6 : habitats naturels identifiés sur la zone d'étude – Secteur 5 .....	18
Carte 7 : habitats naturels identifiés sur la zone d'étude – Secteur 6 .....	19
Carte 8 : habitats naturels identifiés sur la zone d'étude – Secteur 7 .....	20
Carte 9 : habitats naturels identifiés sur la zone d'étude – Secteur 8 .....	21
Carte 10 : habitats naturels identifiés sur la zone d'étude – Secteur 9 .....	22
Carte 11 : habitats naturels identifiés sur la zone d'étude – Secteur 10 .....	23
Carte 12 : habitats naturels identifiés sur la zone d'étude – Secteur 11 .....	24
Carte 13 : habitats naturels identifiés sur la zone d'étude – Secteur 12 .....	25
Carte 14 : habitats naturels identifiés sur la zone d'étude – Secteur 13 .....	26
Carte 15 : habitats naturels identifiés sur la zone d'étude – Secteur 14 .....	27
Carte 16 : habitats naturels identifiés sur la zone d'étude – Secteur 15 .....	28
Carte 17 : habitats naturels identifiés sur la zone d'étude – Secteur 16 .....	29
Carte 18 : habitats naturels identifiés sur la zone d'étude – Secteur 17 .....	30
Carte 19 : flore patrimoniale identifiée sur la zone d'étude – Secteur 1 .....	32
Carte 20 : flore patrimoniale identifiée sur la zone d'étude – Secteur 2 .....	33
Carte 21 : flore patrimoniale identifiée sur la zone d'étude – Secteur 3 .....	34
Carte 22 : habitats naturels identifiés sur la zone d'étude – Secteur 4 .....	35
Carte 23 : flore patrimoniale identifiée sur la zone d'étude – Secteur 5 .....	36
Carte 24 : flore patrimoniale identifiée sur la zone d'étude – Secteur 6 .....	37
Carte 25 : flore patrimoniale identifiée sur la zone d'étude – Secteur 7 .....	38
Carte 26 : flore patrimoniale identifiée sur la zone d'étude – Secteur 8 .....	39
Carte 27 : flore patrimoniale identifiée sur la zone d'étude – Secteur 9 .....	40
Carte 28 : flore patrimoniale identifiée sur la zone d'étude – Secteur 10 .....	41
Carte 29 : flore patrimoniale identifiée sur la zone d'étude – Secteur 11 .....	42
Carte 30 : flore patrimoniale identifiée sur la zone d'étude – Secteur 12 .....	43
Carte 31 : flore patrimoniale identifiée sur la zone d'étude – Secteur 13 .....	44
Carte 32 : flore patrimoniale identifiée sur la zone d'étude – Secteur 14 .....	45
Carte 33 : flore patrimoniale identifiée sur la zone d'étude – Secteur 15 .....	46
Carte 34 : flore patrimoniale identifiée sur la zone d'étude – Secteur 16 .....	47
Carte 35 : flore patrimoniale identifiée sur la zone d'étude – Secteur 17 .....	48
Carte 36 : localisation des observations et des habitats d'intérêt concernant les invertébrés patrimoniaux - secteur 1 .....	50

Carte 37 : localisation des observations et des habitats d'intérêt concernant les invertébrés patrimoniaux - secteur 2.....	51
Carte 38 : localisation des observations et des habitats d'intérêt concernant les invertébrés patrimoniaux - secteur 3.....	52
Carte 39 : localisation des observations et des habitats d'intérêt concernant les invertébrés patrimoniaux - secteur 4.....	53
Carte 40 : localisation des observations et des habitats d'intérêt concernant les invertébrés patrimoniaux - secteur 5.....	54
Carte 41 : localisation des observations et des habitats d'intérêt concernant les invertébrés patrimoniaux - secteur 6.....	55
Carte 42 : localisation des observations et des habitats d'intérêt concernant les invertébrés patrimoniaux - secteur 7.....	56
Carte 43 : localisation des observations et des habitats d'intérêt concernant les invertébrés patrimoniaux - secteur 8.....	57
Carte 44 : localisation des observations et des habitats d'intérêt concernant les invertébrés patrimoniaux - secteur 9.....	58
Carte 45 : localisation des observations et des habitats d'intérêt concernant les invertébrés patrimoniaux - secteur 10.....	59
Carte 46 : localisation des observations et des habitats d'intérêt concernant les invertébrés patrimoniaux - secteur 11.....	60
Carte 47 : localisation des observations et des habitats d'intérêt concernant les invertébrés patrimoniaux - secteur 12.....	61
Carte 48 : localisation des observations et des habitats d'intérêt concernant les invertébrés patrimoniaux - secteur 13.....	62
Carte 49 : localisation des observations et des habitats d'intérêt concernant les invertébrés patrimoniaux - secteur 14.....	63
Carte 50 : localisation des observations et des habitats d'intérêt concernant les invertébrés patrimoniaux - secteur 15.....	64
Carte 51 : localisation des observations et des habitats d'intérêt concernant les invertébrés patrimoniaux - secteur 16.....	65
Carte 52 : localisation des observations concernant les invertébrés patrimoniaux - secteur 17.....	66
Carte 53 : localisation des données et cartographie des habitats d'amphibiens sur le secteur 1.....	68
Carte 54 : localisation des données et cartographie des habitats d'amphibiens sur le secteur 2.....	69
Carte 55 : localisation des données et cartographie des habitats d'amphibiens sur le secteur 3.....	70
Carte 56 : localisation des données et cartographie des habitats d'amphibiens sur le secteur 4.....	71
Carte 57 : localisation des données et cartographie des habitats d'amphibiens sur le secteur 5.....	72
Carte 58 : localisation des données et cartographie des habitats d'amphibiens sur le secteur 6.....	73
Carte 59 : localisation des données et cartographie des habitats d'amphibiens sur le secteur 7.....	74
Carte 60 : localisation des données et cartographie des habitats d'amphibiens sur le secteur 8.....	75
Carte 61 : localisation des données et cartographie des habitats d'amphibiens sur le secteur 9.....	76
Carte 62 : localisation des données et cartographie des habitats d'amphibiens sur le secteur 10.....	77

Carte 63 : localisation des données et cartographie des habitats d'amphibiens sur le secteur 11 .....	78
Carte 64 : localisation des données et cartographie des habitats d'amphibiens sur le secteur 12 .....	79
Carte 65 : localisation des données et cartographie des habitats d'amphibiens sur le secteur 13 .....	80
Carte 66 : localisation des données et cartographie des habitats d'amphibiens sur le secteur 14 .....	81
Carte 67 : localisation des données et cartographie des habitats d'amphibiens sur le secteur 15 .....	82
Carte 68 : localisation des données et cartographie des habitats d'amphibiens sur le secteur 16 .....	83
Carte 69 : localisation des données d'amphibiens sur le secteur 17 .....	84
Carte 70 : localisation des données de reptiles sur le secteur 1 .....	86
Carte 71 : localisation des données de reptiles sur le secteur 2 .....	87
Carte 72 : localisation des données de reptiles sur le secteur 3 .....	88
Carte 73 : localisation des données de reptiles sur le secteur 4 .....	89
Carte 74 : localisation des données de reptiles sur le secteur 5 .....	90
Carte 75 : localisation des données de reptiles sur le secteur 6 .....	91
Carte 76 : localisation des données de reptiles sur le secteur 7 .....	92
Carte 77 : localisation des données de reptiles sur le secteur 8 .....	93
Carte 78 : localisation des données de reptiles sur le secteur 9 .....	94
Carte 79 : localisation des données de reptiles sur le secteur 10 .....	95
Carte 80 : localisation des données de reptiles sur le secteur 11 .....	96
Carte 81 : localisation des données de reptiles sur le secteur 12 .....	97
Carte 82 : localisation des données de reptiles sur le secteur 13 .....	98
Carte 83 : localisation des données de reptiles sur le secteur 14 .....	99
Carte 84 : localisation des données de reptiles sur le secteur 15 .....	100
Carte 85 : localisation des données de reptiles sur le secteur 16 .....	101
Carte 86 : localisation des données de reptiles sur le secteur 17 .....	102
Carte 87 : localisation des habitats de reptiles sur le secteur 1 .....	103
Carte 88 : localisation des habitats de reptiles sur le secteur 2 .....	104
Carte 89 : localisation des habitats de reptiles sur le secteur 3 .....	105
Carte 90 : localisation des habitats de reptiles sur le secteur 4 .....	106
Carte 91 : localisation des habitats de reptiles sur le secteur 5 .....	107
Carte 92 : localisation des habitats de reptiles sur le secteur 6 .....	108
Carte 93 : localisation des habitats de reptiles sur le secteur 7 .....	109
Carte 94 : localisation des habitats de reptiles sur le secteur 8 .....	110
Carte 95 : localisation des habitats de reptiles sur le secteur 9 .....	111
Carte 96 : localisation des habitats de reptiles sur le secteur 10 .....	112
Carte 97 : localisation des habitats de reptiles sur le secteur 11 .....	113
Carte 98 : localisation des habitats de reptiles sur le secteur 12 .....	114
Carte 99 : localisation des habitats de reptiles sur le secteur 13 .....	115
Carte 100 : localisation des habitats de reptiles sur le secteur 14 .....	116
Carte 101 : localisation des habitats de reptiles sur le secteur 15 .....	117

Carte 102 : localisation des habitats de reptiles sur le secteur 16.....	118
Carte 103 : analyse de l'intérêt des habitats pour les chiroptères sur le secteur 1.....	120
Carte 104 : analyse de l'intérêt des habitats pour les chiroptères sur le secteur 2.....	121
Carte 105 : analyse de l'intérêt des habitats pour les chiroptères sur le secteur 3.....	122
Carte 106 : analyse de l'intérêt des habitats pour les chiroptères sur le secteur 4.....	123
Carte 107 : analyse de l'intérêt des habitats pour les chiroptères sur le secteur 5.....	124
Carte 108 : analyse de l'intérêt des habitats pour les chiroptères sur le secteur 6.....	125
Carte 109 : analyse de l'intérêt des habitats pour les chiroptères sur le secteur 7.....	126
Carte 110 : analyse de l'intérêt des habitats pour les chiroptères sur le secteur 8.....	127
Carte 111 : analyse de l'intérêt des habitats pour les chiroptères sur le secteur 9.....	128
Carte 112 : analyse de l'intérêt des habitats pour les chiroptères sur le secteur 10.....	129
Carte 113 : analyse de l'intérêt des habitats pour les chiroptères sur le secteur 11.....	130
Carte 114 : analyse de l'intérêt des habitats pour les chiroptères sur le secteur 12.....	131
Carte 115 : analyse de l'intérêt des habitats pour les chiroptères sur le secteur 13.....	132
Carte 116 : analyse de l'intérêt des habitats pour les chiroptères sur le secteur 14.....	133
Carte 117 : analyse de l'intérêt des habitats pour les chiroptères sur le secteur 15.....	134
Carte 118 : analyse de l'intérêt des habitats pour les chiroptères sur le secteur 16.....	135
Carte 119 : localisation des habitats favorables de mammifères hors chiroptères - secteur 1.....	137
Carte 120 : localisation des habitats favorables de mammifères hors chiroptères - secteur 2.....	138
Carte 121 : localisation des habitats favorables de mammifères hors chiroptères - secteur 3.....	139
Carte 122 : localisation des habitats favorables de mammifères hors chiroptères - secteur 4.....	140
Carte 123 : localisation des habitats favorables de mammifères hors chiroptères - secteur 5.....	141
Carte 124 : localisation des habitats favorables de mammifères hors chiroptères - secteur 6.....	142
Carte 125 : localisation des habitats favorables de mammifères hors chiroptères - secteur 7.....	143
Carte 126 : localisation des habitats favorables et des observations de mammifères hors chiroptères - secteur 8.....	144
Carte 127 : localisation des habitats favorables et des observations de mammifères hors chiroptères - secteur 9.....	145
Carte 128 : localisation des habitats favorables et des observations de mammifères hors chiroptères - secteur 10.....	146
Carte 129 : localisation des habitats favorables et des observations de mammifères hors chiroptères - secteur 11.....	147
Carte 130 : localisation des habitats favorables et des observations de mammifères hors chiroptères recensés autour du secteur 12.....	148
Carte 131 : localisation des habitats favorables et des observations de mammifères hors chiroptères - secteur 13.....	149
Carte 132 : localisation des habitats favorables et des observations de mammifères hors chiroptères - secteur 14.....	150
Carte 133 : localisation des habitats favorables de mammifères hors chiroptères - secteur 15.....	151

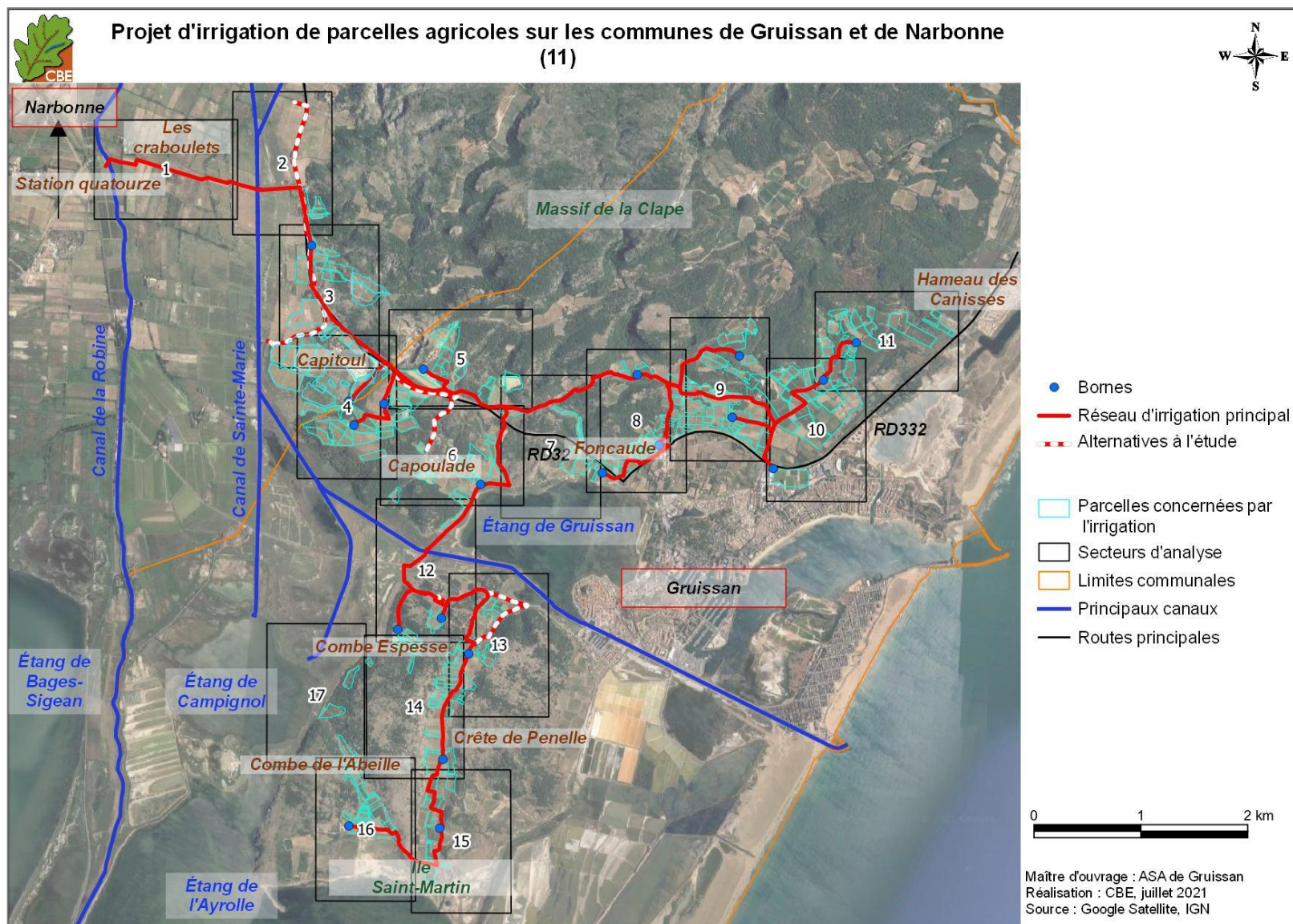
Carte 134 : localisation des habitats favorables et des observations de mammifères hors chiroptères - secteur 16.....	152
Carte 135 : localisation des données d'avifaune patrimoniale à enjeu à minima modéré - secteur 1	154
Carte 136 : localisation des données d'avifaune patrimoniale à enjeu à minima modéré - secteur 2	155
Carte 137 : localisation des données d'avifaune patrimoniale à enjeu à minima modéré - secteur 3	156
Carte 138 : localisation des données d'avifaune patrimoniale à enjeu à minima modéré - secteur 4	157
Carte 139 : localisation des données d'avifaune patrimoniale à enjeu à minima modéré - secteur 5	158
Carte 140 : localisation des données d'avifaune patrimoniale à enjeu à minima modéré - secteur 6	159
Carte 141 : localisation des données d'avifaune patrimoniale à enjeu à minima modéré - secteur 7	160
Carte 142 : localisation des données d'avifaune patrimoniale à enjeu à minima modéré - secteur 8	161
Carte 143 : localisation des données d'avifaune patrimoniale à enjeu à minima modéré - secteur 9	162
Carte 144 : localisation des données d'avifaune patrimoniale à enjeu à minima modéré - secteur 10.....	163
Carte 145 : localisation des données d'avifaune patrimoniale à enjeu à minima modéré - secteur 11.....	164
Carte 146 : localisation des données d'avifaune patrimoniale à enjeu à minima modéré - secteur 12.....	165
Carte 147 : localisation des données d'avifaune patrimoniale à enjeu à minima modéré - secteur 13.....	166
Carte 148 : localisation des données d'avifaune patrimoniale à enjeu à minima modéré - secteur 14.....	167
Carte 149 : localisation des données d'avifaune patrimoniale à enjeu à minima modéré - secteur 15.....	168
Carte 150 : localisation des données d'avifaune patrimoniale à enjeu à minima modéré - secteur 16.....	169
Carte 151 : localisation des données d'avifaune patrimoniale commune (enjeu faible) - secteur 1 ...	170
Carte 152 : localisation des données d'avifaune patrimoniale commune (enjeu faible) - secteur 2 ...	171
Carte 153 : localisation des données d'avifaune patrimoniale commune (enjeu faible) - secteur 3 ...	172
Carte 154 : localisation des données d'avifaune patrimoniale commune (enjeu faible) - secteur 4 ...	173
Carte 155 : localisation des données d'avifaune patrimoniale commune (enjeu faible) - secteur 5 ...	174
Carte 156 : localisation des données d'avifaune patrimoniale commune (enjeu faible) - secteur 6 ...	175
Carte 157 : localisation des données d'avifaune patrimoniale commune (enjeu faible) - secteur 7 ...	176
Carte 158 : localisation des données d'avifaune patrimoniale commune (enjeu faible) - secteur 8 ...	177
Carte 159 : localisation des données d'avifaune patrimoniale commune (enjeu faible) - secteur 9 ...	178
Carte 160 : localisation des données d'avifaune patrimoniale commune (enjeu faible) - secteur 10.	179
Carte 161 : localisation des données d'avifaune patrimoniale commune (enjeu faible) - secteur 11.	180
Carte 162 : localisation des données d'avifaune patrimoniale commune recensées autour du secteur 12.....	181
Carte 163 : localisation des données d'avifaune patrimoniale commune (enjeu faible) - secteur 13.	182
Carte 164 : localisation des données d'avifaune patrimoniale commune (enjeu faible) - secteur 14.	183

Carte 165 : localisation des données d'avifaune patrimoniale commune (enjeu faible) - secteur 15 .	184
Carte 166 : localisation des données d'avifaune patrimoniale commune (enjeu faible) - secteur 16 .	185
Carte 167 : habitats d'intérêt pour l'avifaune locale sur le secteur 1 .....	186
Carte 168 : habitats d'intérêt pour l'avifaune locale sur le secteur 2 .....	187
Carte 169 : habitats d'intérêt pour l'avifaune locale sur le secteur 3 .....	188
Carte 170 : habitats d'intérêt pour l'avifaune locale sur le secteur 4 .....	189
Carte 171 : habitats d'intérêt pour l'avifaune locale sur le secteur 5 .....	190
Carte 172 : habitats d'intérêt pour l'avifaune locale sur le secteur 6 .....	191
Carte 173 : habitats d'intérêt pour l'avifaune locale sur le secteur 7 .....	192
Carte 174 : habitats d'intérêt pour l'avifaune locale sur le secteur 8 .....	193
Carte 175 : habitats d'intérêt pour l'avifaune locale sur le secteur 9 .....	194
Carte 176 : habitats d'intérêt pour l'avifaune locale sur le secteur 10 .....	195
Carte 177 : habitats d'intérêt pour l'avifaune locale sur le secteur 11 .....	196
Carte 178 : habitats d'intérêt pour l'avifaune locale sur le secteur 12 .....	197
Carte 179 : habitats d'intérêt pour l'avifaune locale sur le secteur 13 .....	198
Carte 180 : habitats d'intérêt pour l'avifaune locale sur le secteur 14 .....	199
Carte 181 : habitats d'intérêt pour l'avifaune locale sur le secteur 15 .....	200
Carte 182 : habitats d'intérêt pour l'avifaune locale sur le secteur 16 .....	201
Carte 183 : bilan des enjeux écologiques sur la zone d'étude – Secteur 1 .....	203
Carte 184 : bilan des enjeux écologiques sur la zone d'étude – Secteur 2 .....	204
Carte 185 : bilan des enjeux écologiques sur la zone d'étude – Secteur 3 .....	205
Carte 186 : bilan des enjeux écologiques sur la zone d'étude – Secteur 4 .....	206
Carte 187 : bilan des enjeux écologiques sur la zone d'étude – Secteur 5 .....	207
Carte 188 : bilan des enjeux écologiques sur la zone d'étude – Secteur 6 .....	208
Carte 189 : bilan des enjeux écologiques sur la zone d'étude – Secteur 7 .....	209
Carte 190 : bilan des enjeux écologiques sur la zone d'étude – Secteur 8 .....	210
Carte 191 : bilan des enjeux écologiques sur la zone d'étude – Secteur 9 .....	211
Carte 192 : bilan des enjeux écologiques sur la zone d'étude – Secteur 10 .....	212
Carte 193 : bilan des enjeux écologiques sur la zone d'étude – Secteur 11 .....	213
Carte 194 : bilan des enjeux écologiques sur la zone d'étude – Secteur 12 .....	214
Carte 195 : bilan des enjeux écologiques sur la zone d'étude – Secteur 13 .....	215
Carte 196 : bilan des enjeux écologiques sur la zone d'étude – Secteur 14 .....	216
Carte 197 : bilan des enjeux écologiques sur la zone d'étude – Secteur 15 .....	217
Carte 198 : bilan des enjeux écologiques sur la zone d'étude – Secteur 16 .....	218



# Présentation des secteurs utilisés pour les cartographies des habitats naturels, de la flore et de la faune

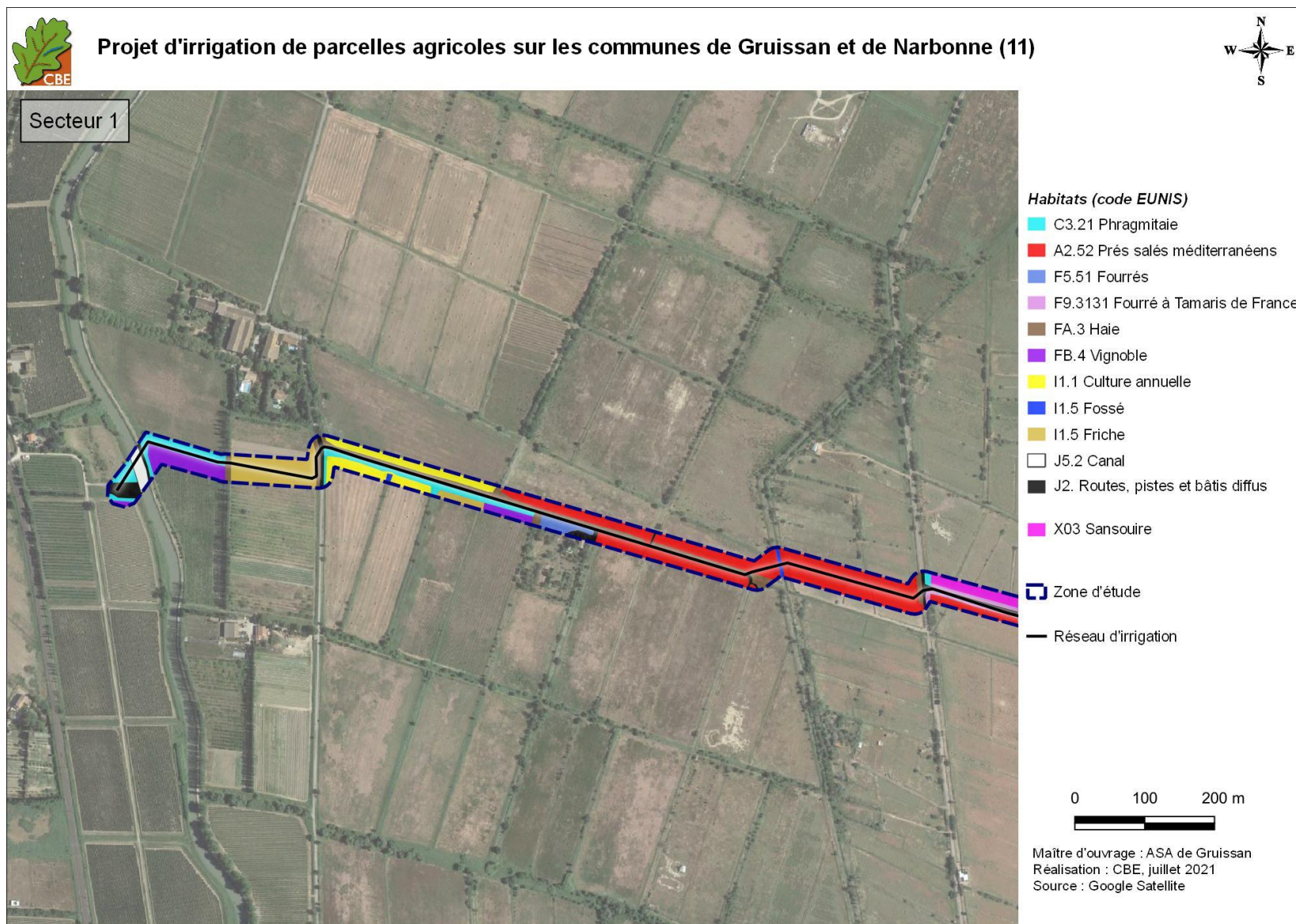
---



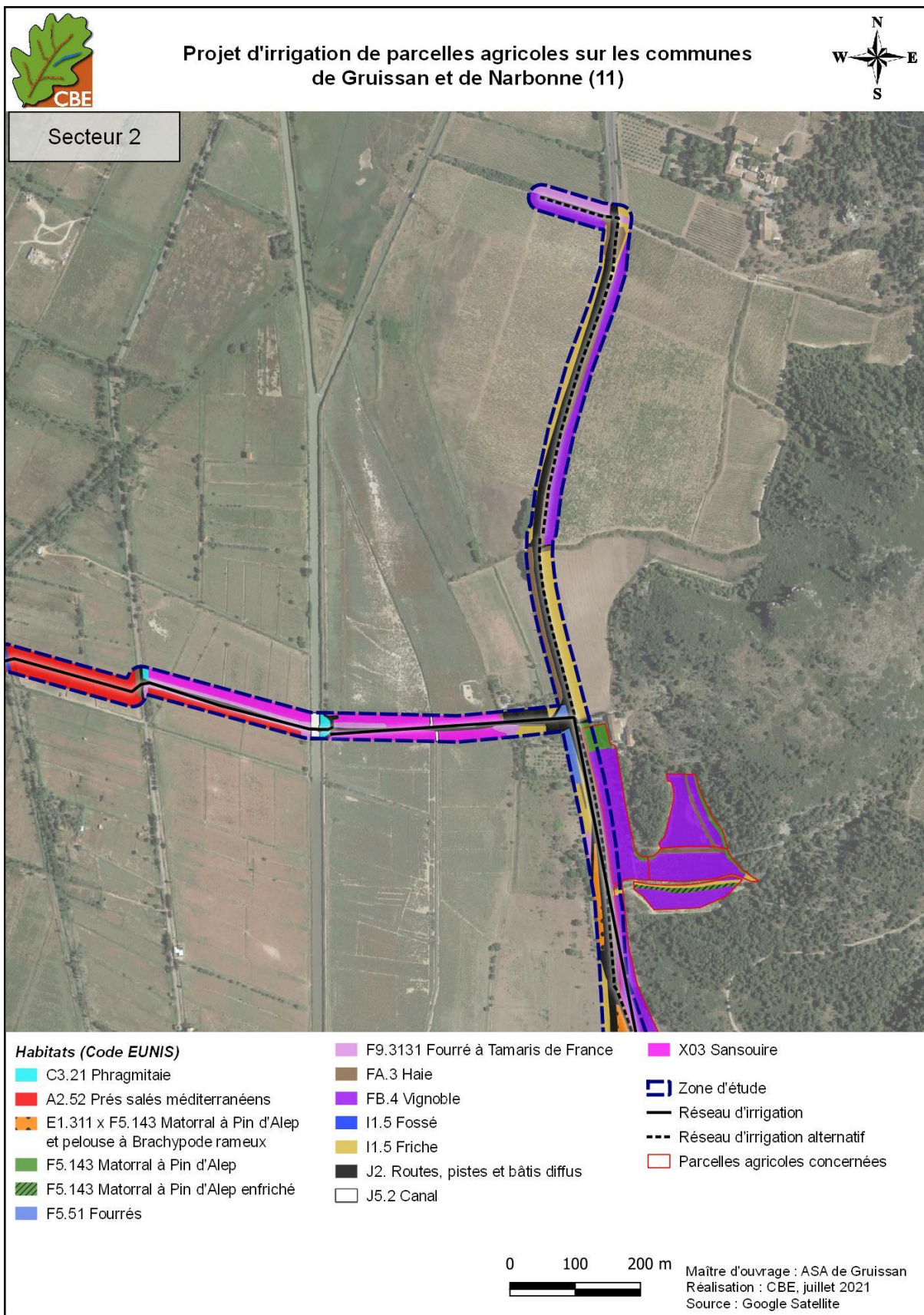
Carte 1 : division du projet à l'étude en 17 secteurs pour la prise en compte des habitats naturels, de la flore et de la faune

# Cartographies des habitats naturels

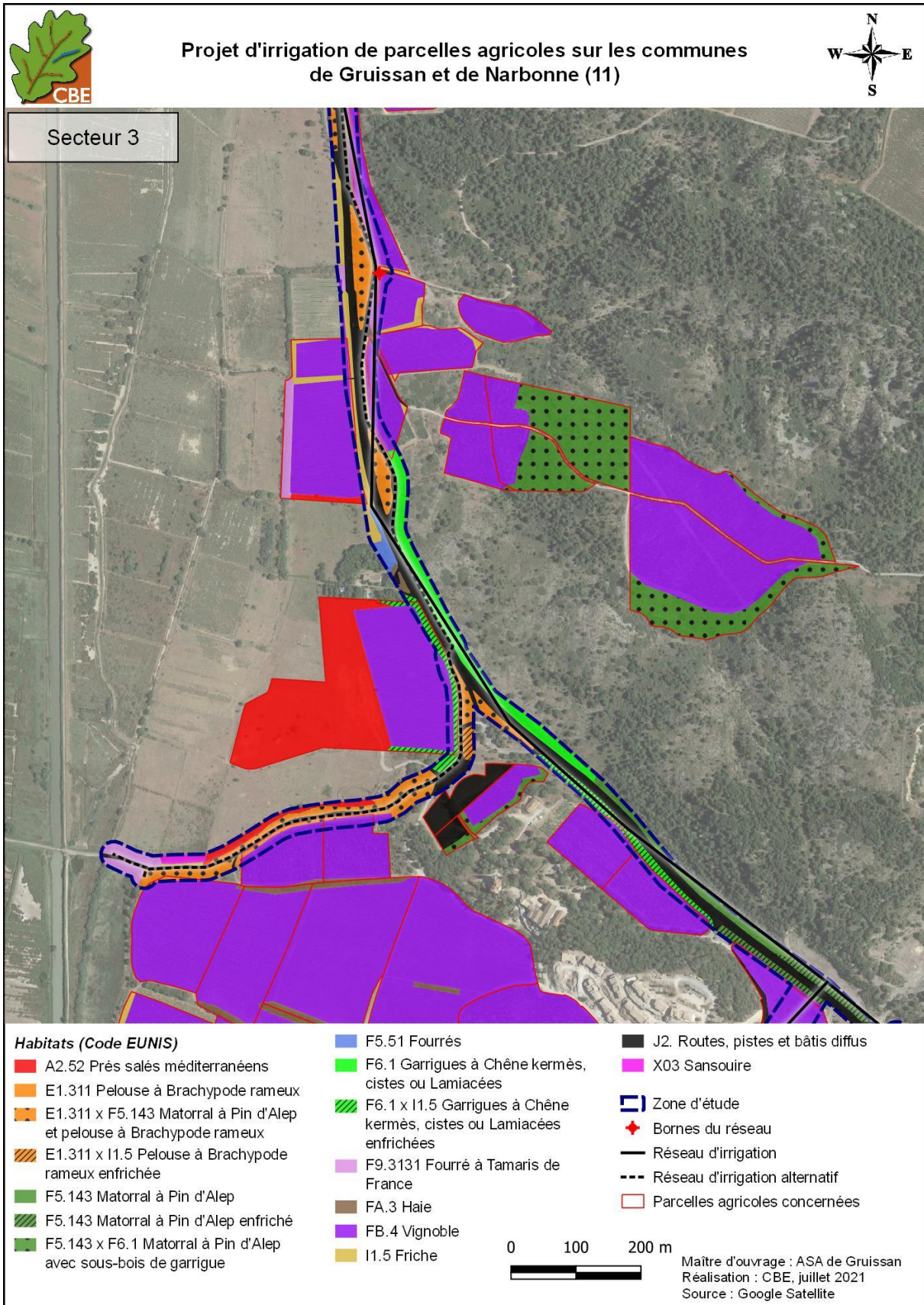
---



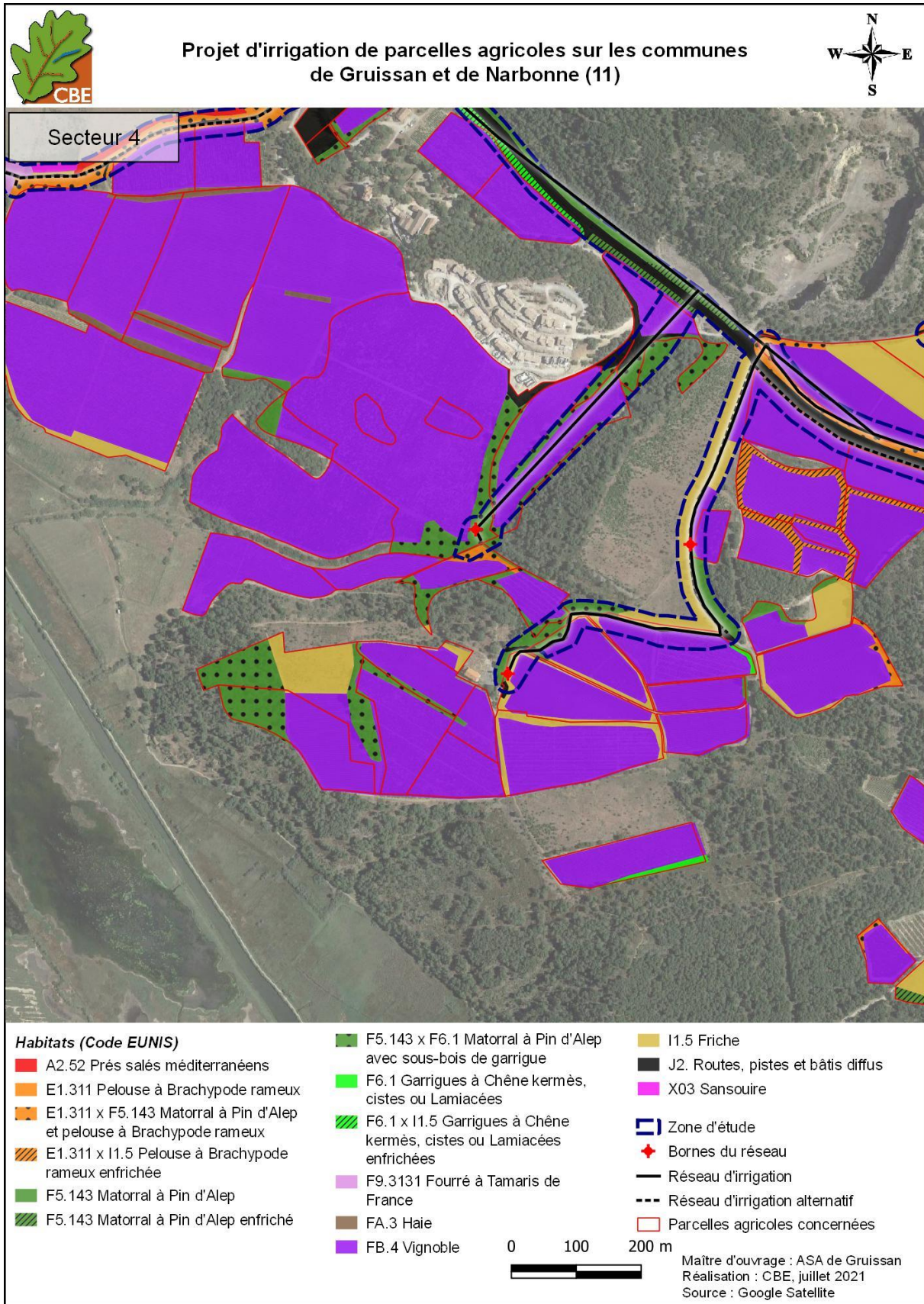
Carte 2 : habitats naturels identifiés sur la zone d'étude – Secteur 1



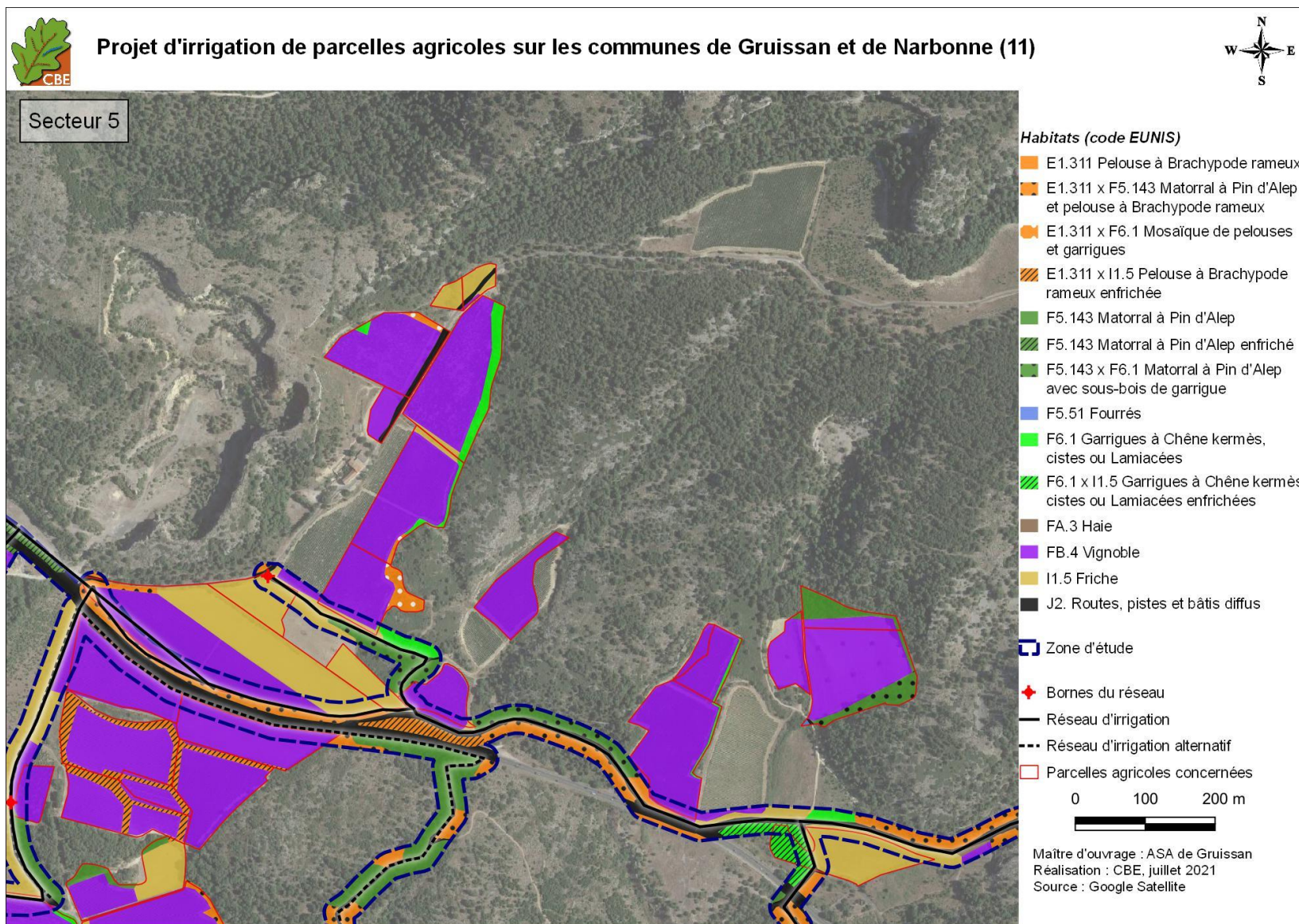
**Carte 3 : habitats naturels identifiés sur la zone d'étude – Secteur 2**



**Carte 4 : habitats naturels identifiés sur la zone d'étude – Secteur 3**

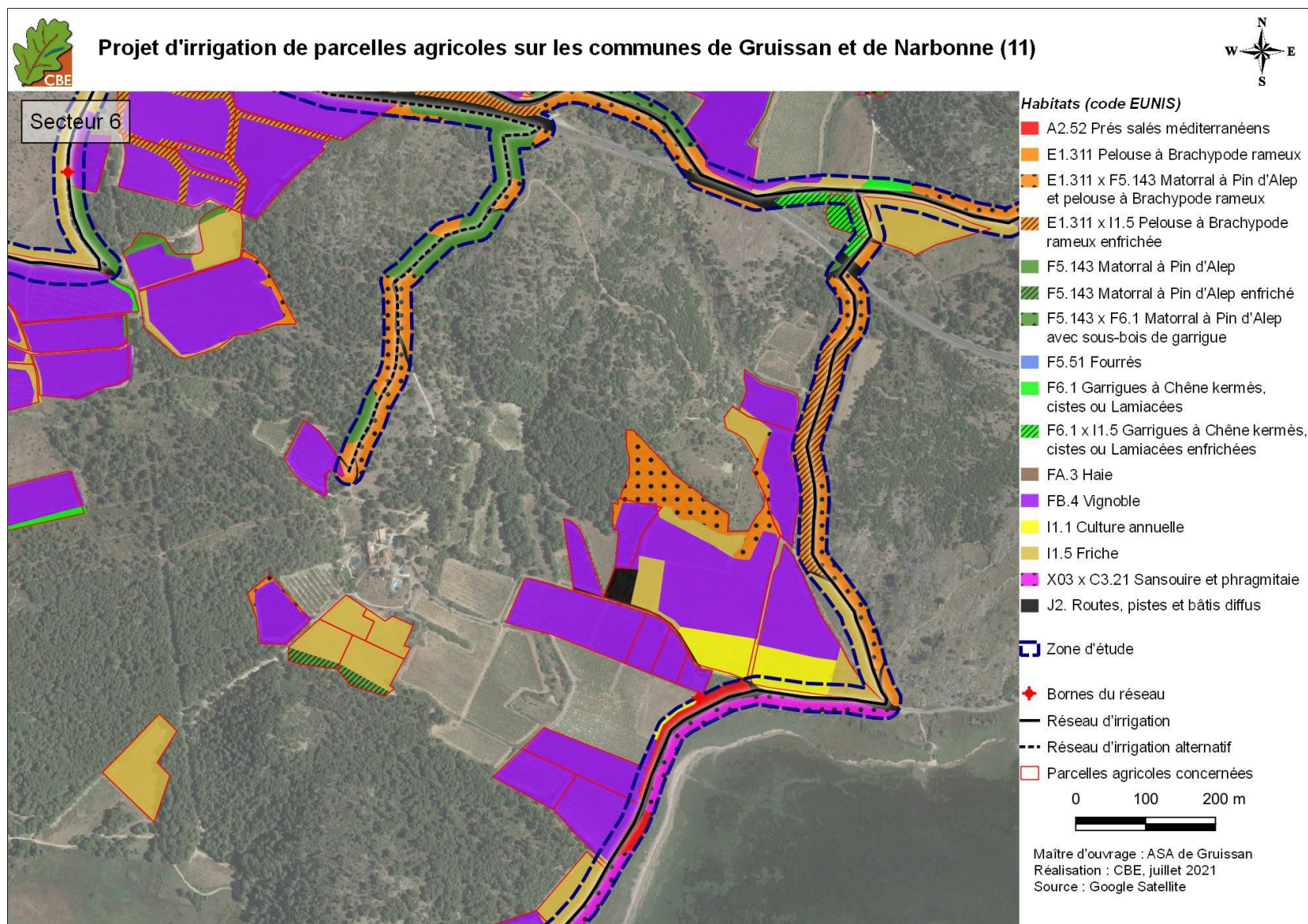


**Carte 5 : habitats naturels identifiés sur la zone d'étude – Secteur 4**

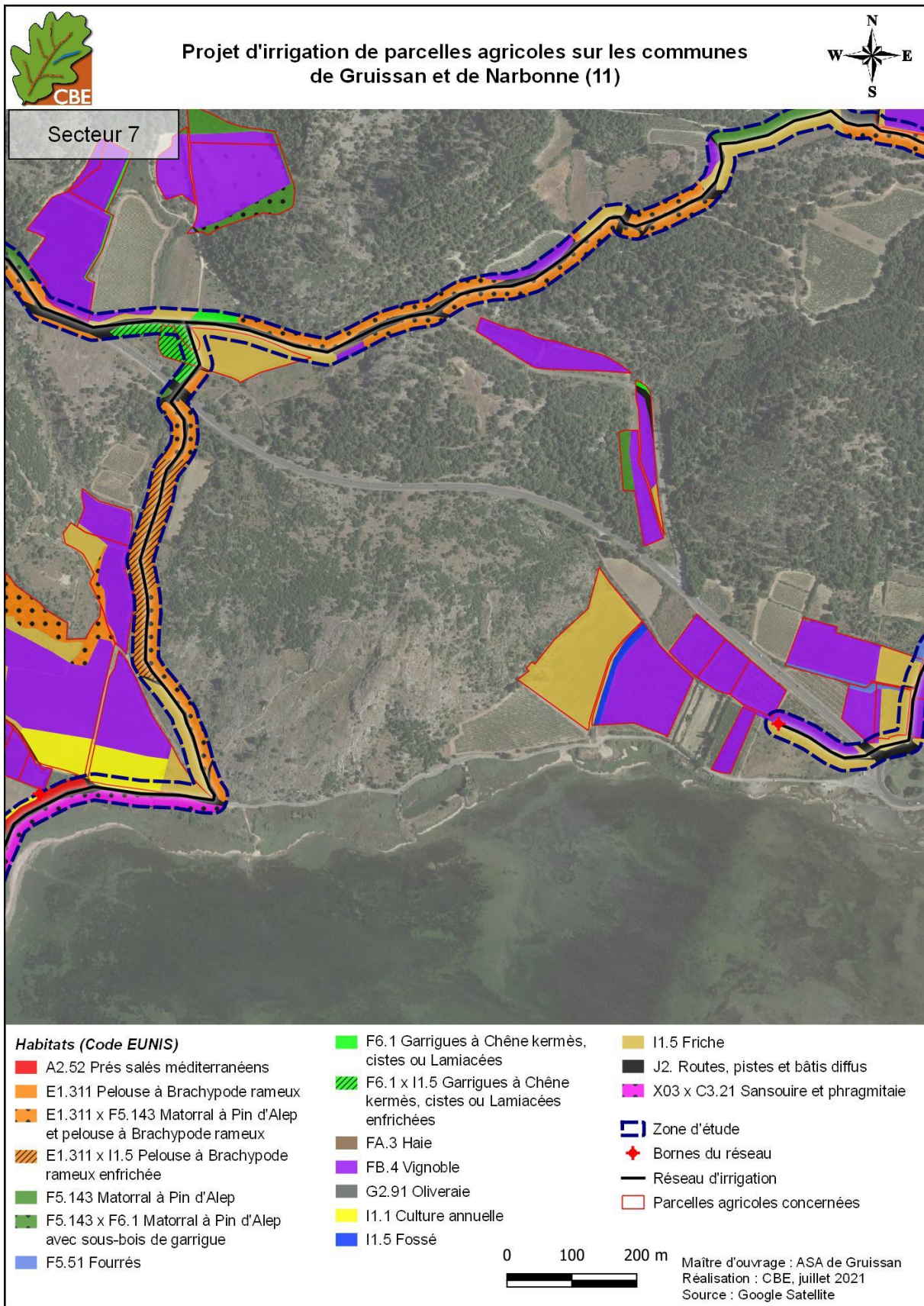


Carte 6 : habitats naturels identifiés sur la zone d'étude – Secteur 5

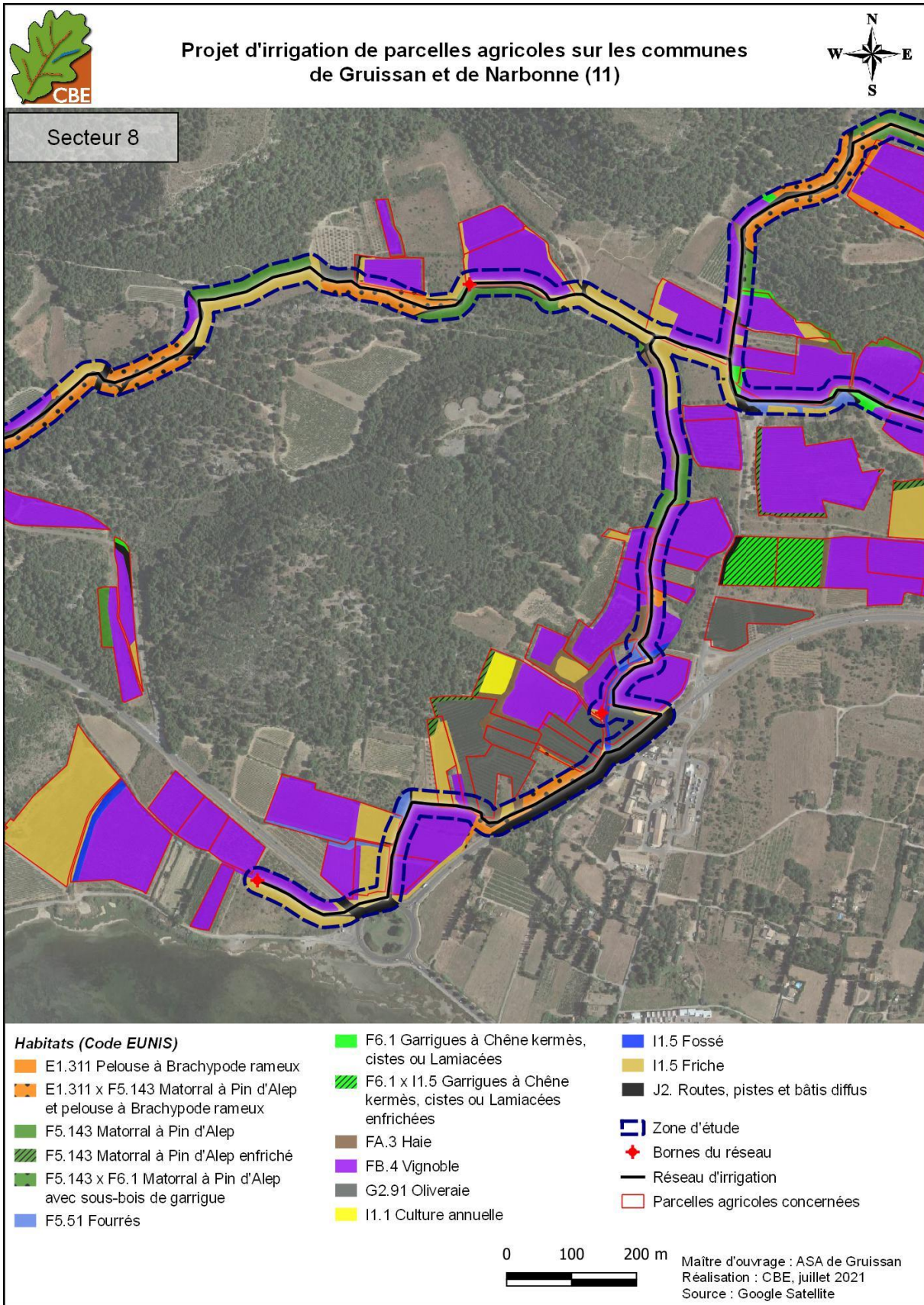




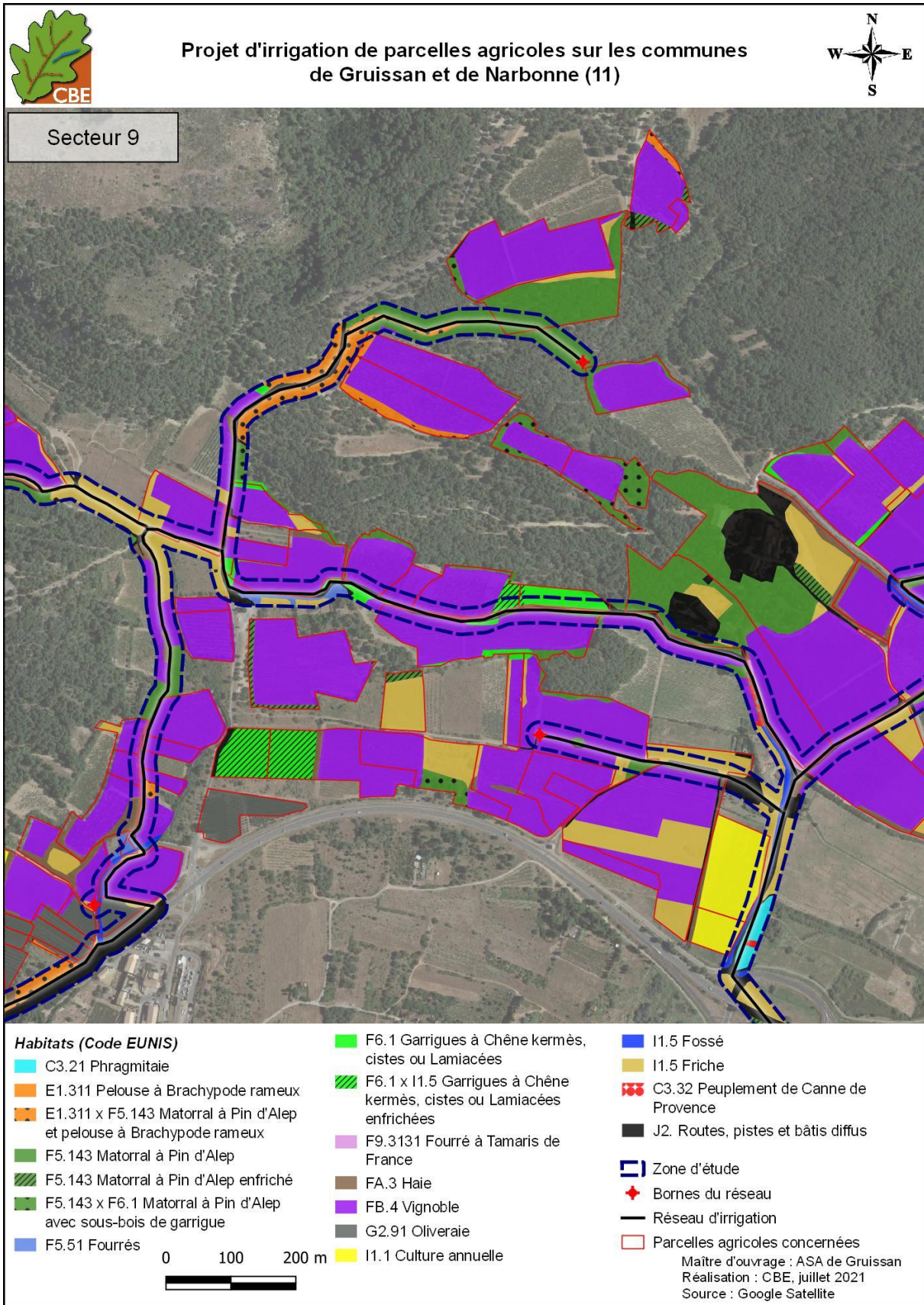
**Carte 7 : habitats naturels identifiés sur la zone d'étude – Secteur 6**



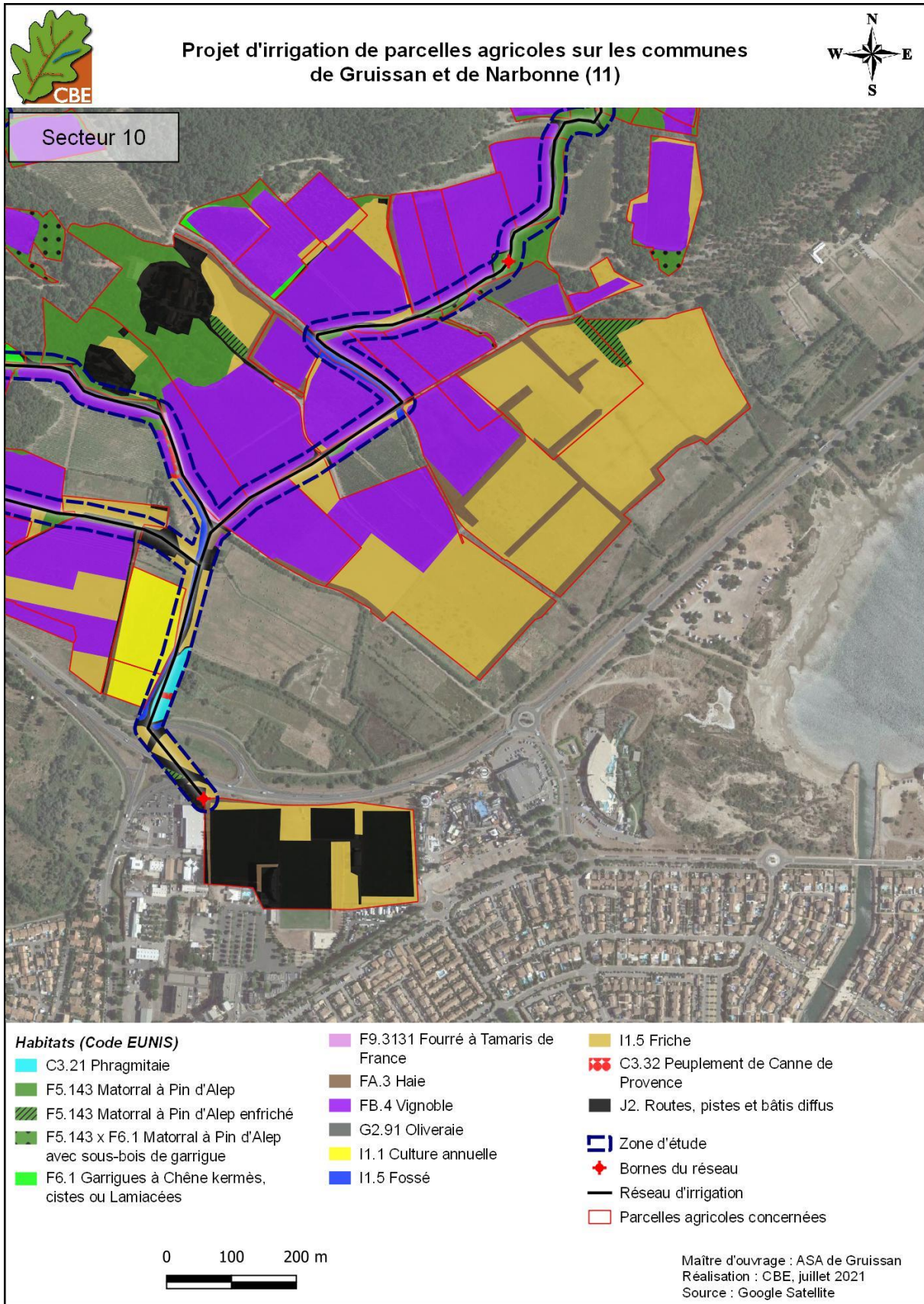
**Carte 8 : habitats naturels identifiés sur la zone d'étude – Secteur 7**



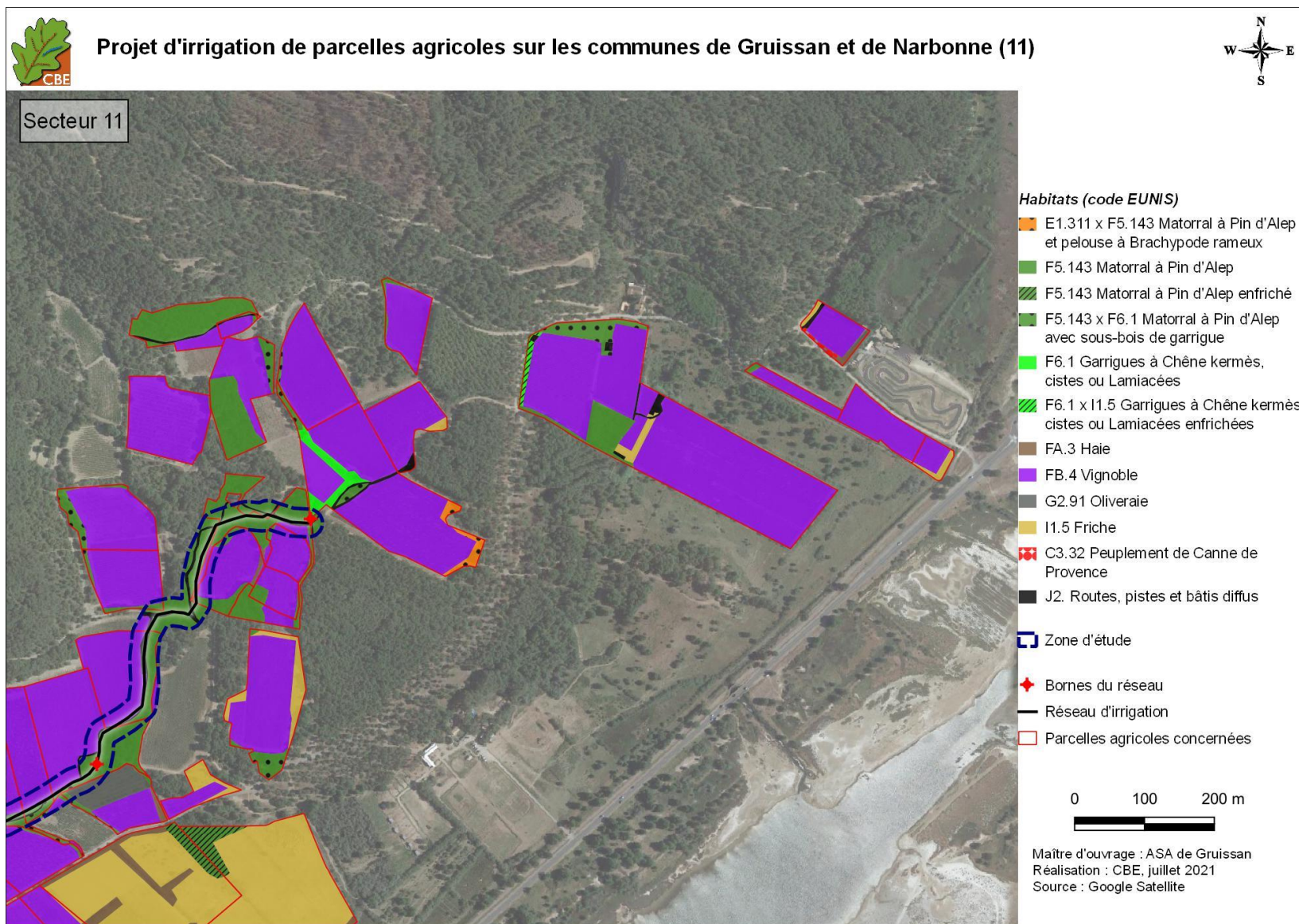
**Carte 9 : habitats naturels identifiés sur la zone d'étude – Secteur 8**



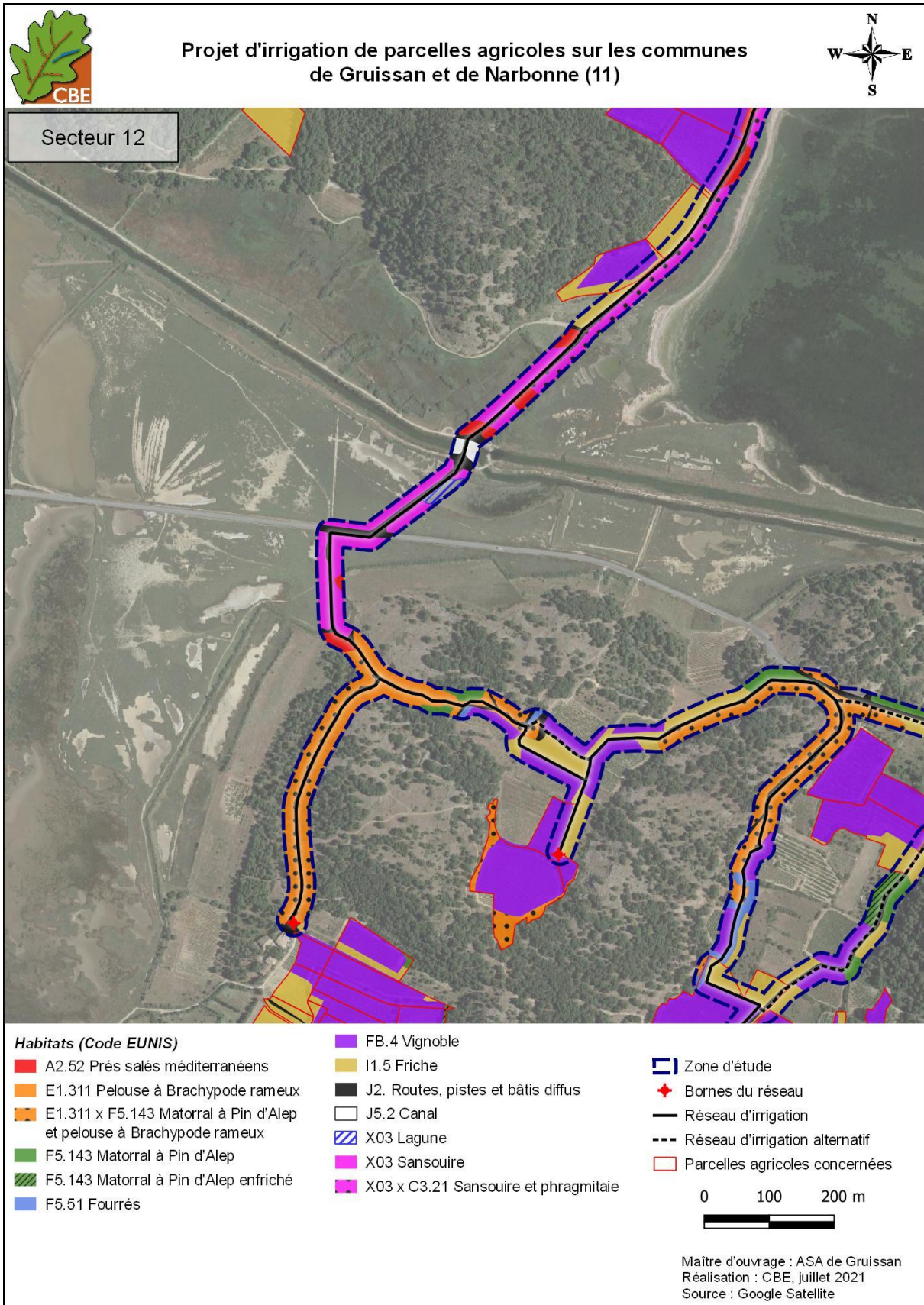
**Carte 10 : habitats naturels identifiés sur la zone d'étude – Secteur 9**



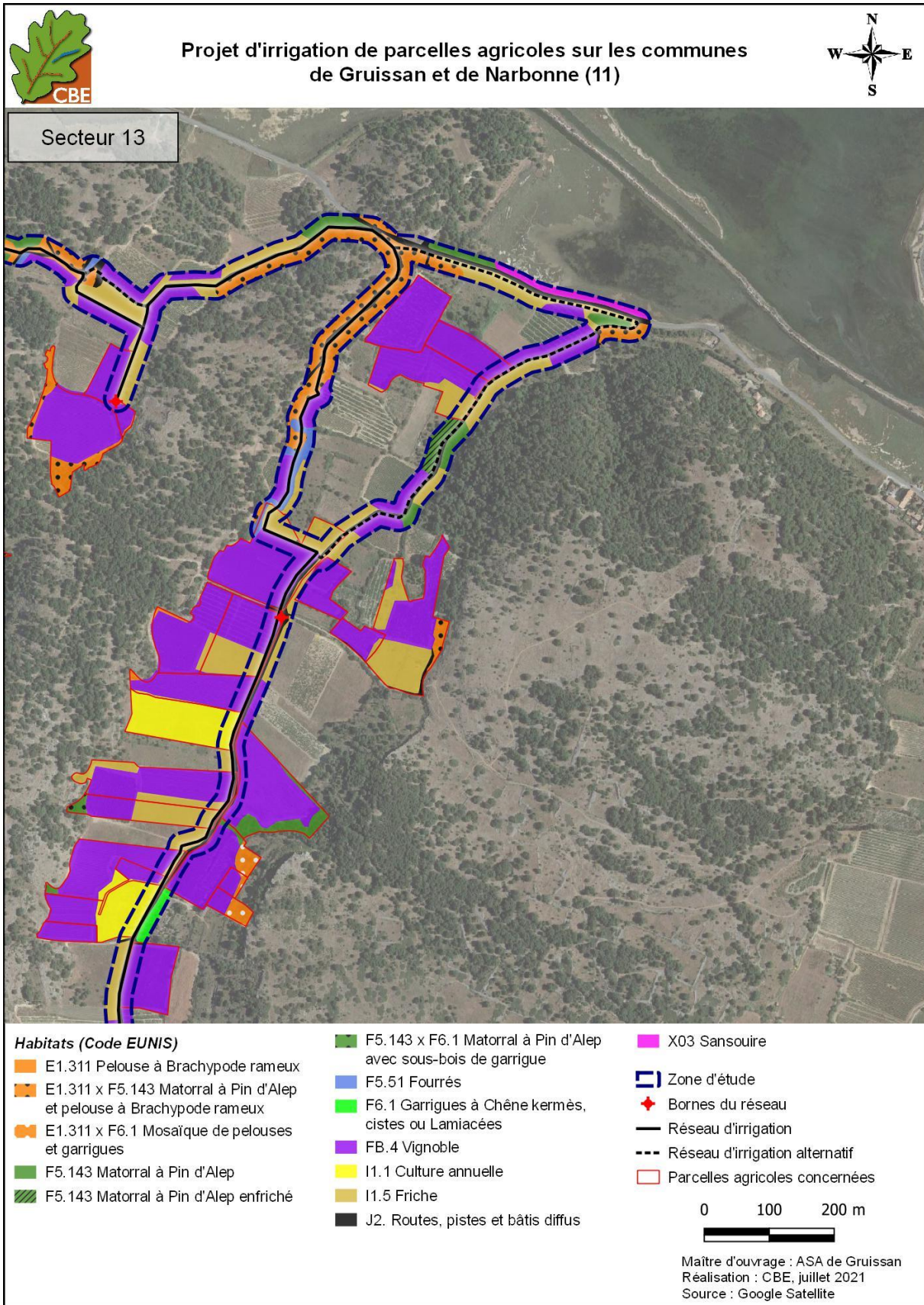
**Carte 11 : habitats naturels identifiés sur la zone d'étude – Secteur 10**



Carte 12 : habitats naturels identifiés sur la zone d'étude – Secteur 11

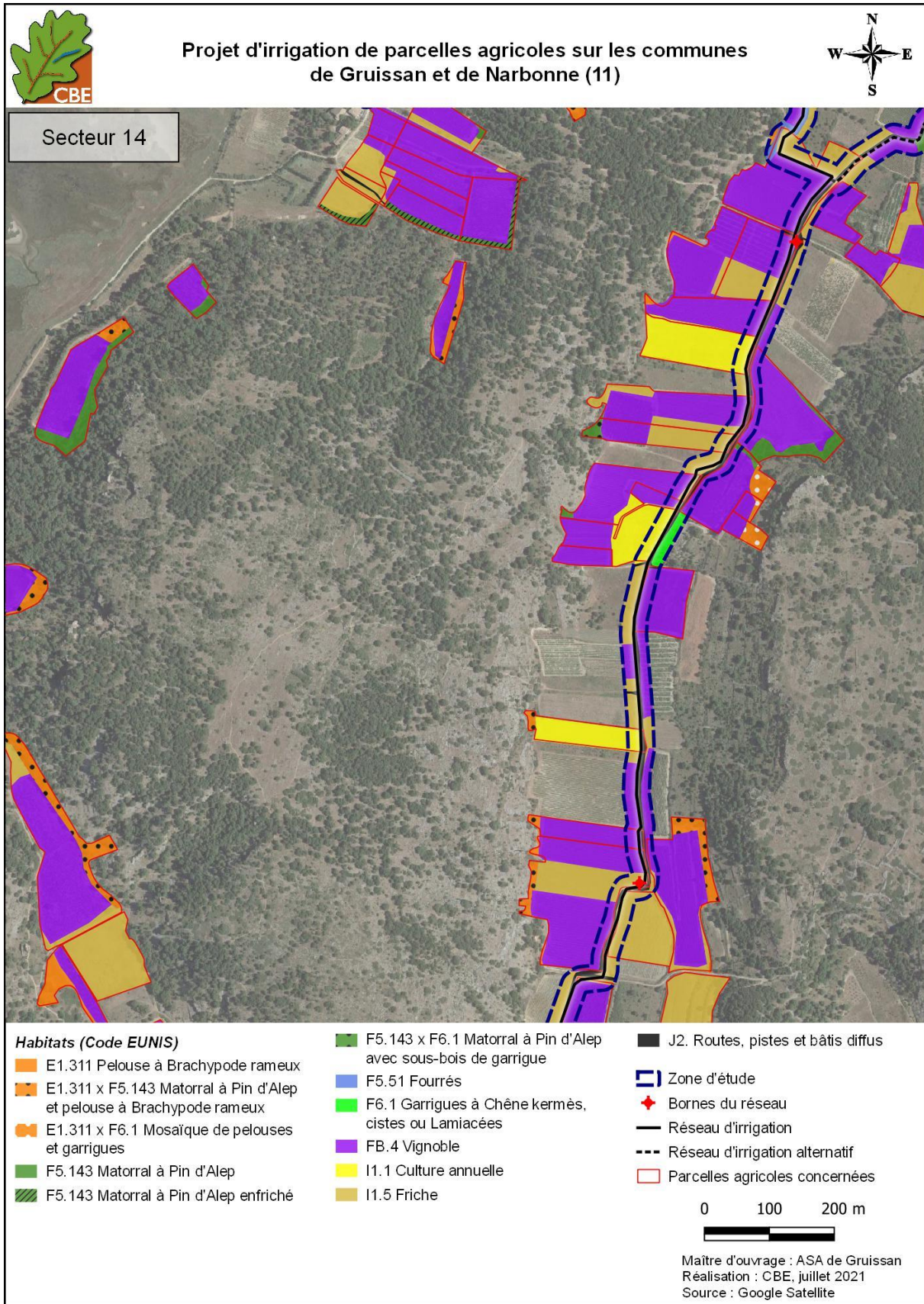


**Carte 13 : habitats naturels identifiés sur la zone d'étude – Secteur 12**

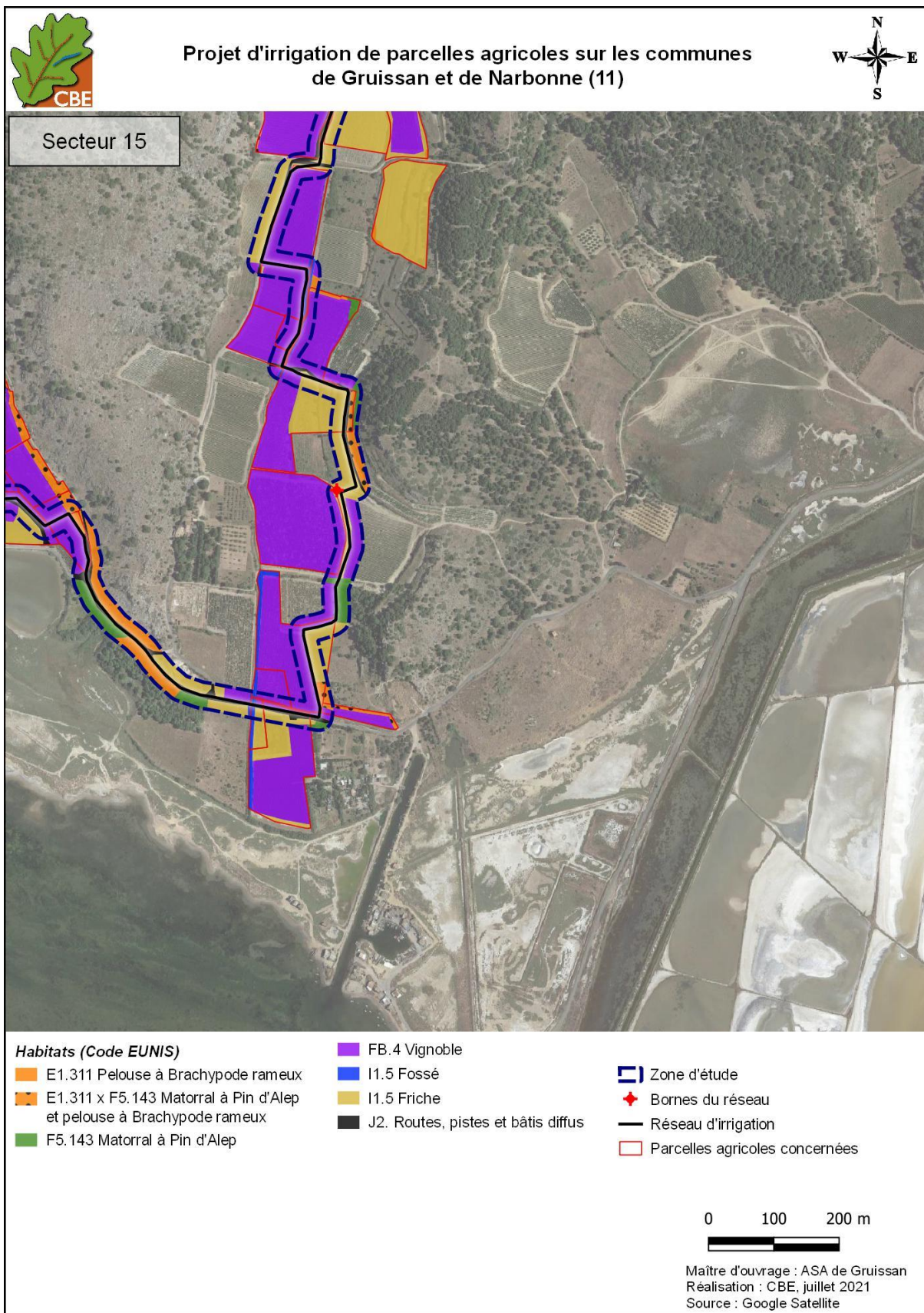


Carte 14 : habitats naturels identifiés sur la zone d'étude – Secteur 13

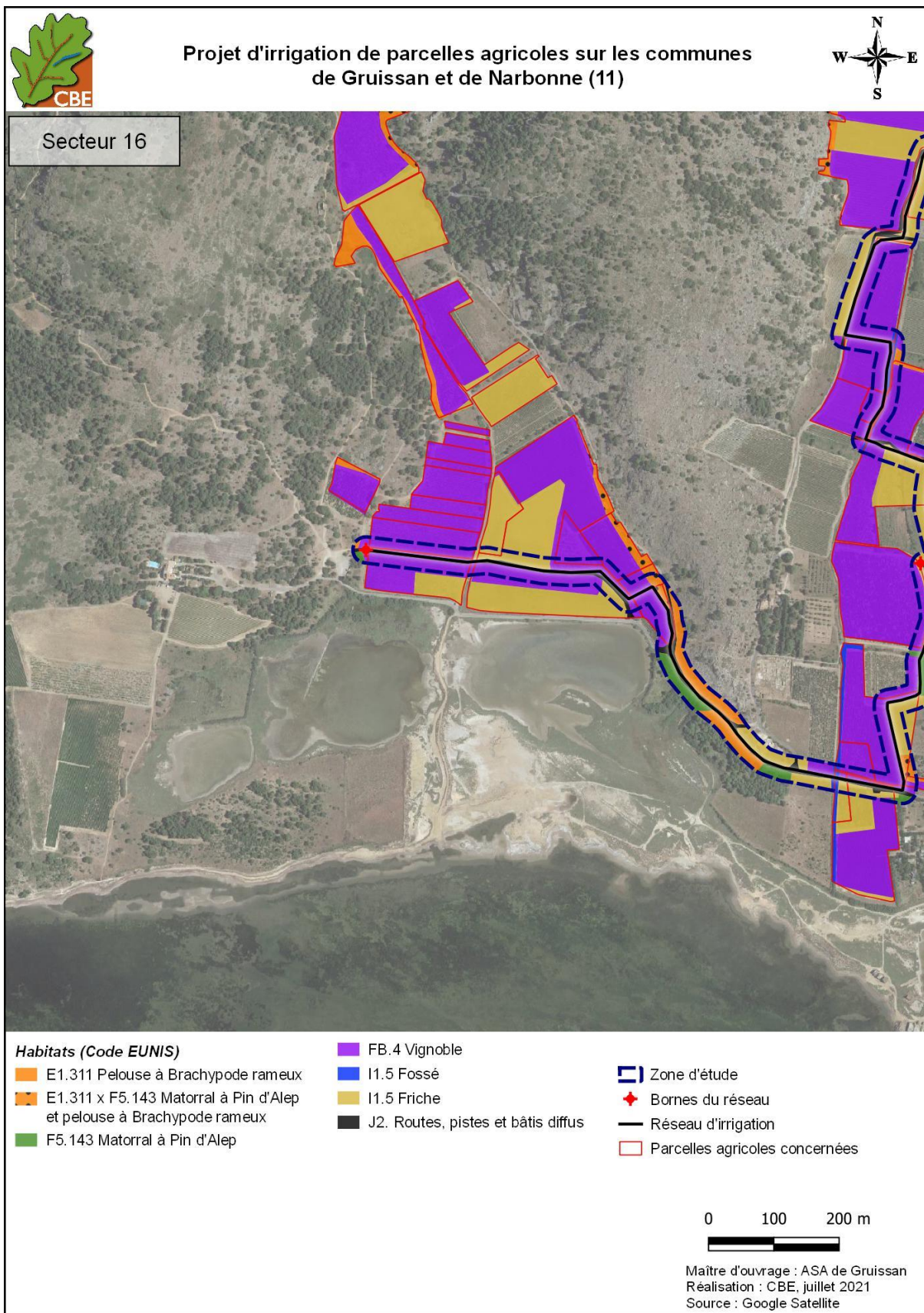




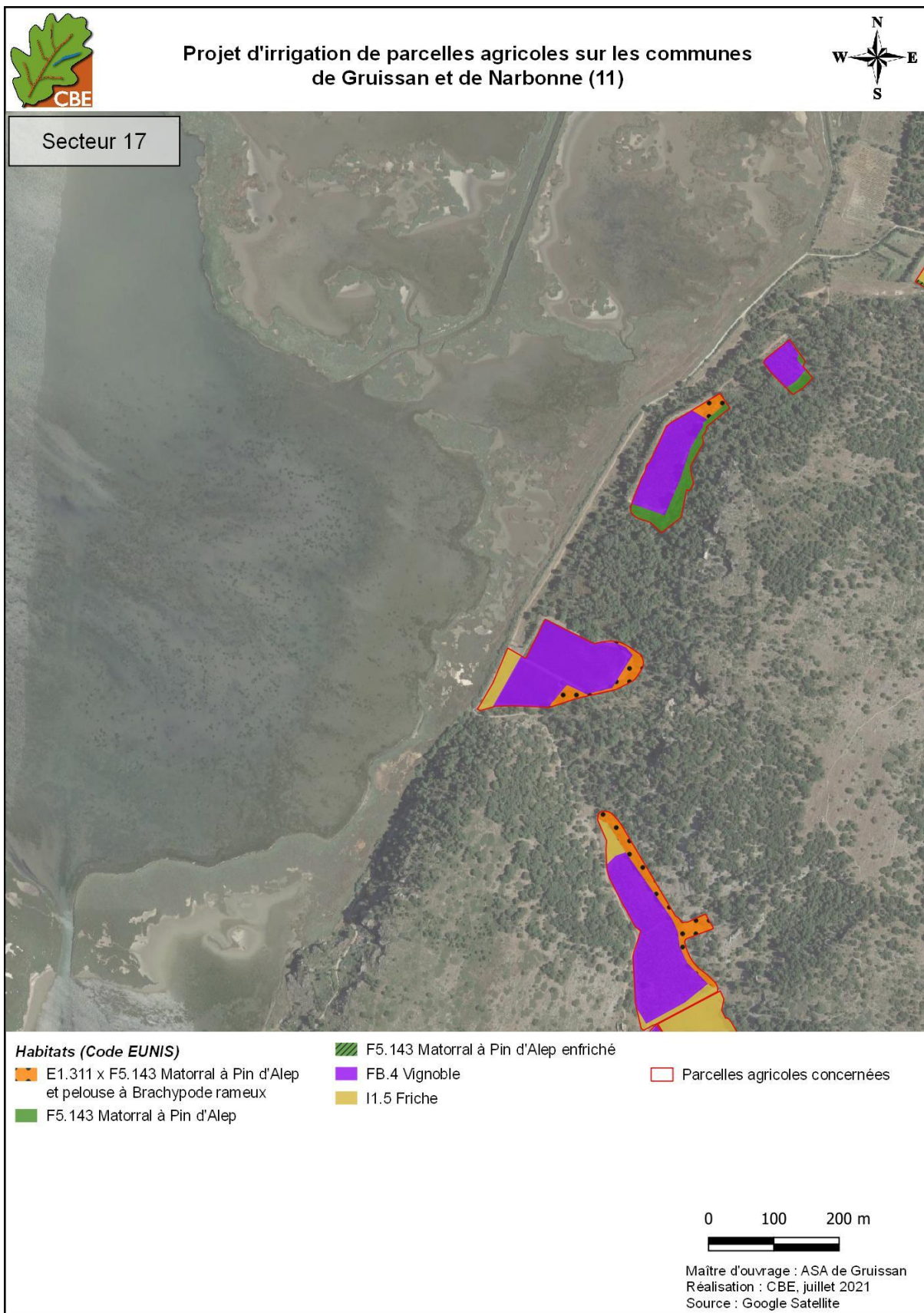
**Carte 15 : habitats naturels identifiés sur la zone d'étude – Secteur 14**



**Carte 16 : habitats naturels identifiés sur la zone d'étude – Secteur 15**



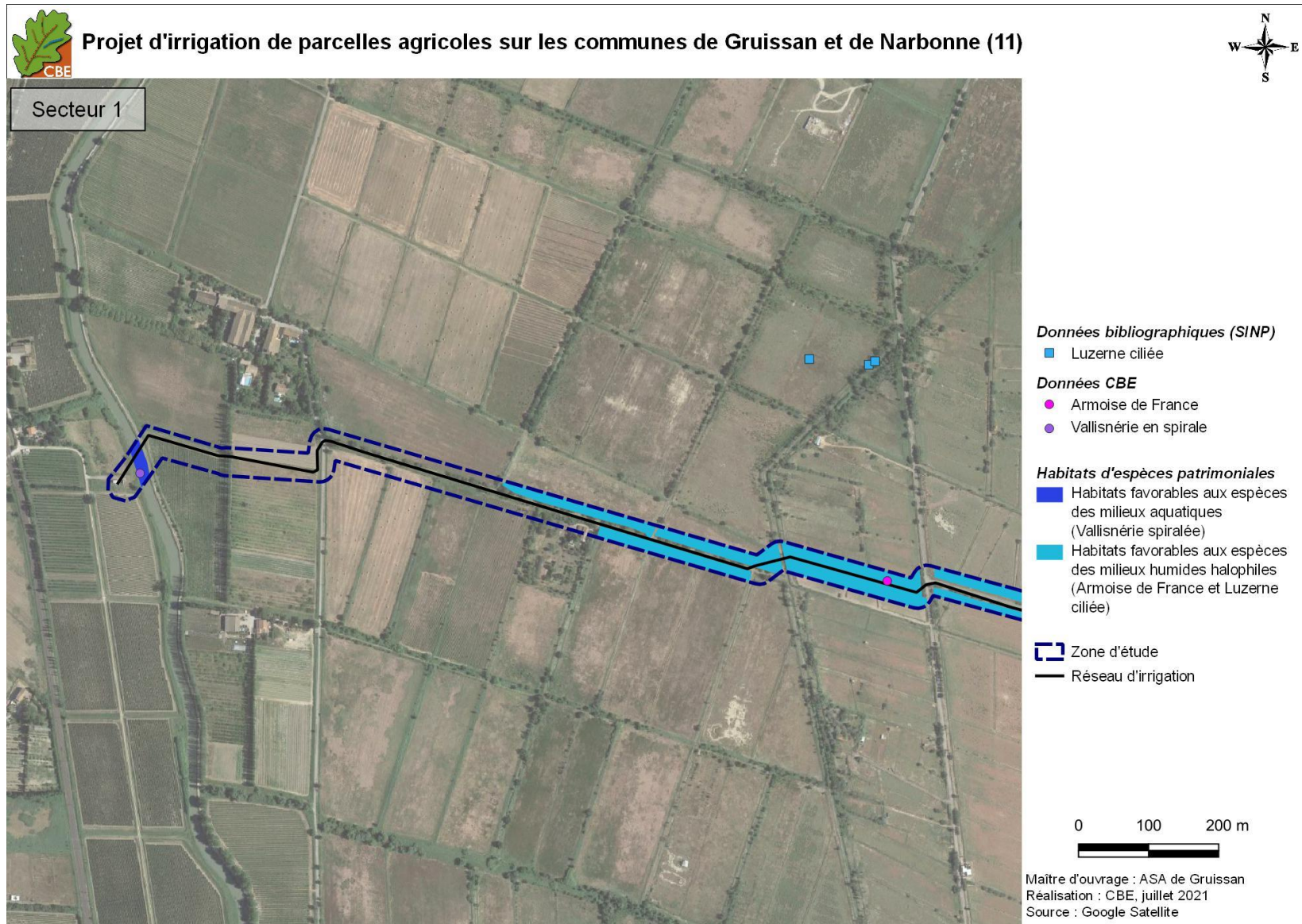
**Carte 17 : habitats naturels identifiés sur la zone d'étude – Secteur 16**



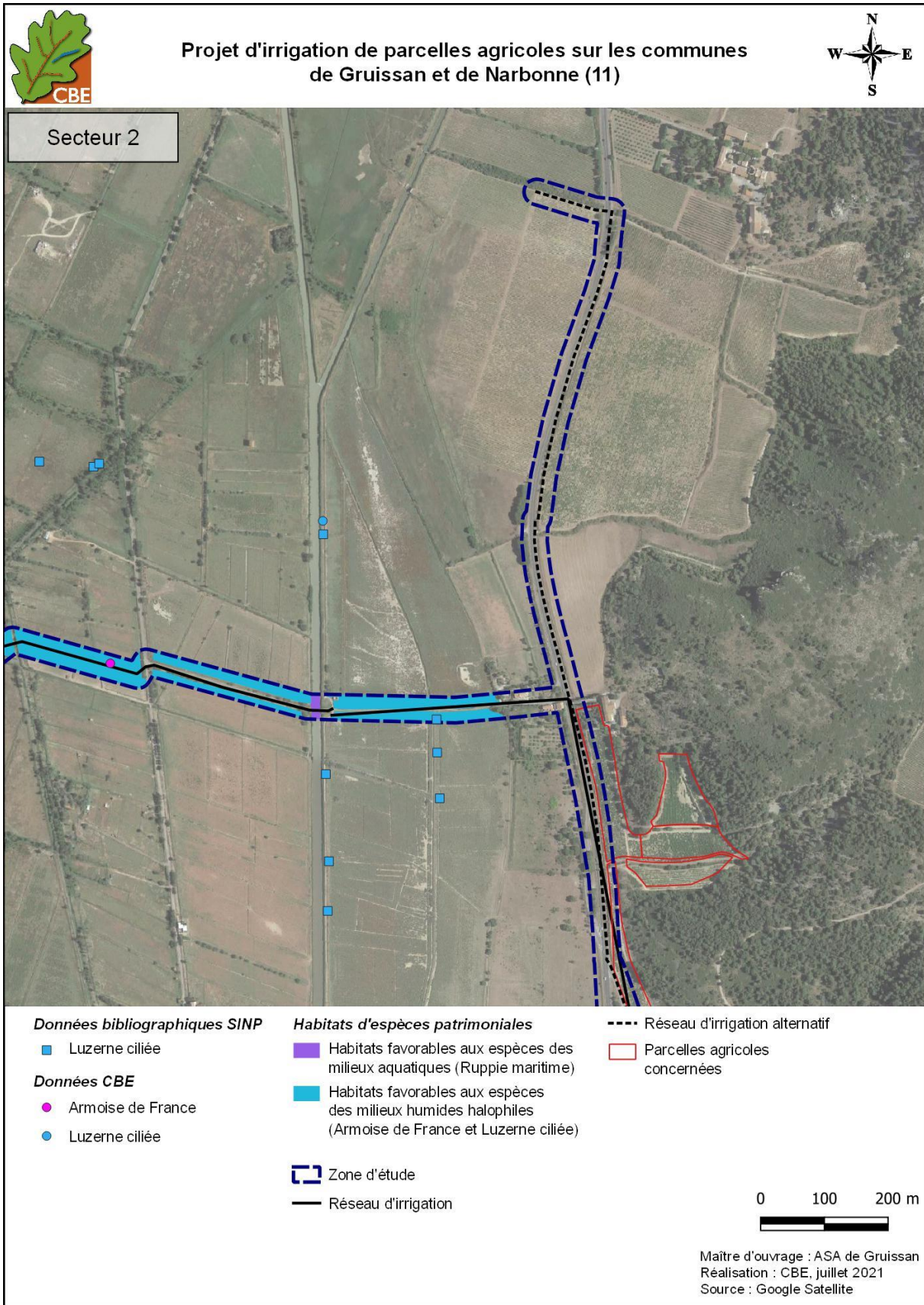
**Carte 18 : habitats naturels identifiés sur la zone d'étude – Secteur 17**

## Cartographies liées à la flore patrimoniale

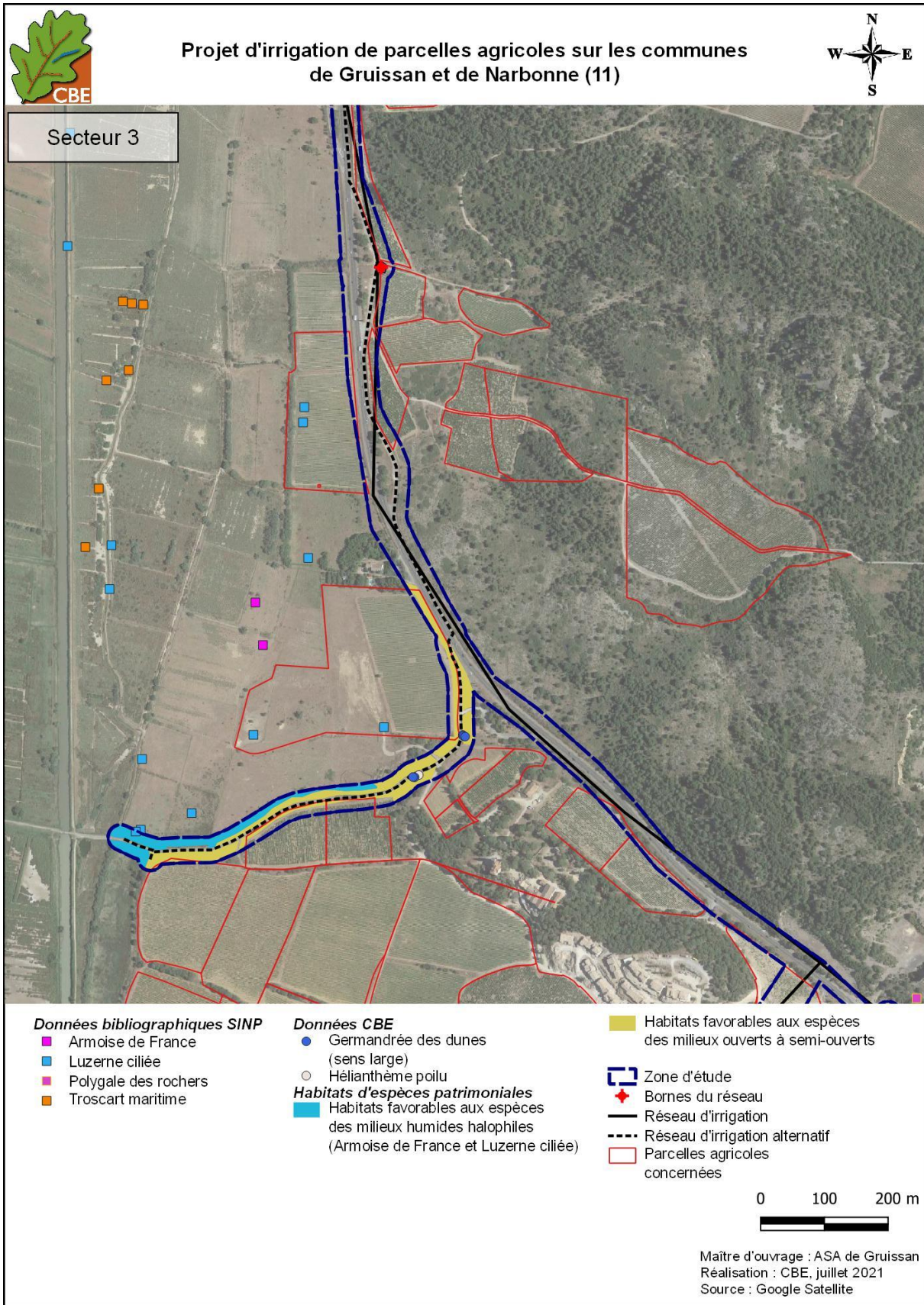
---



Carte 19 : flore patrimoniale identifiée sur la zone d'étude – Secteur 1

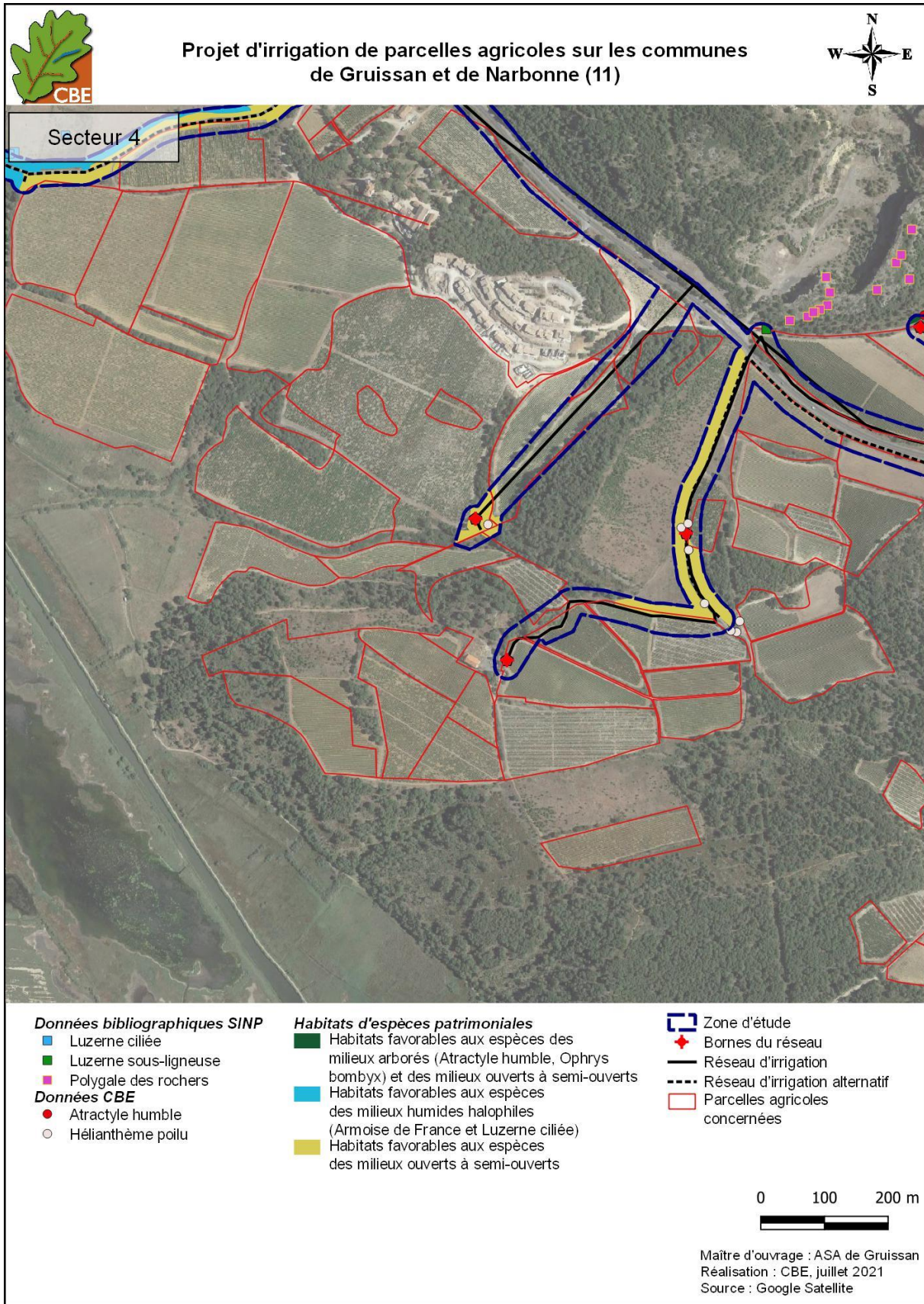


**Carte 20 : flore patrimoniale identifiée sur la zone d'étude – Secteur 2**

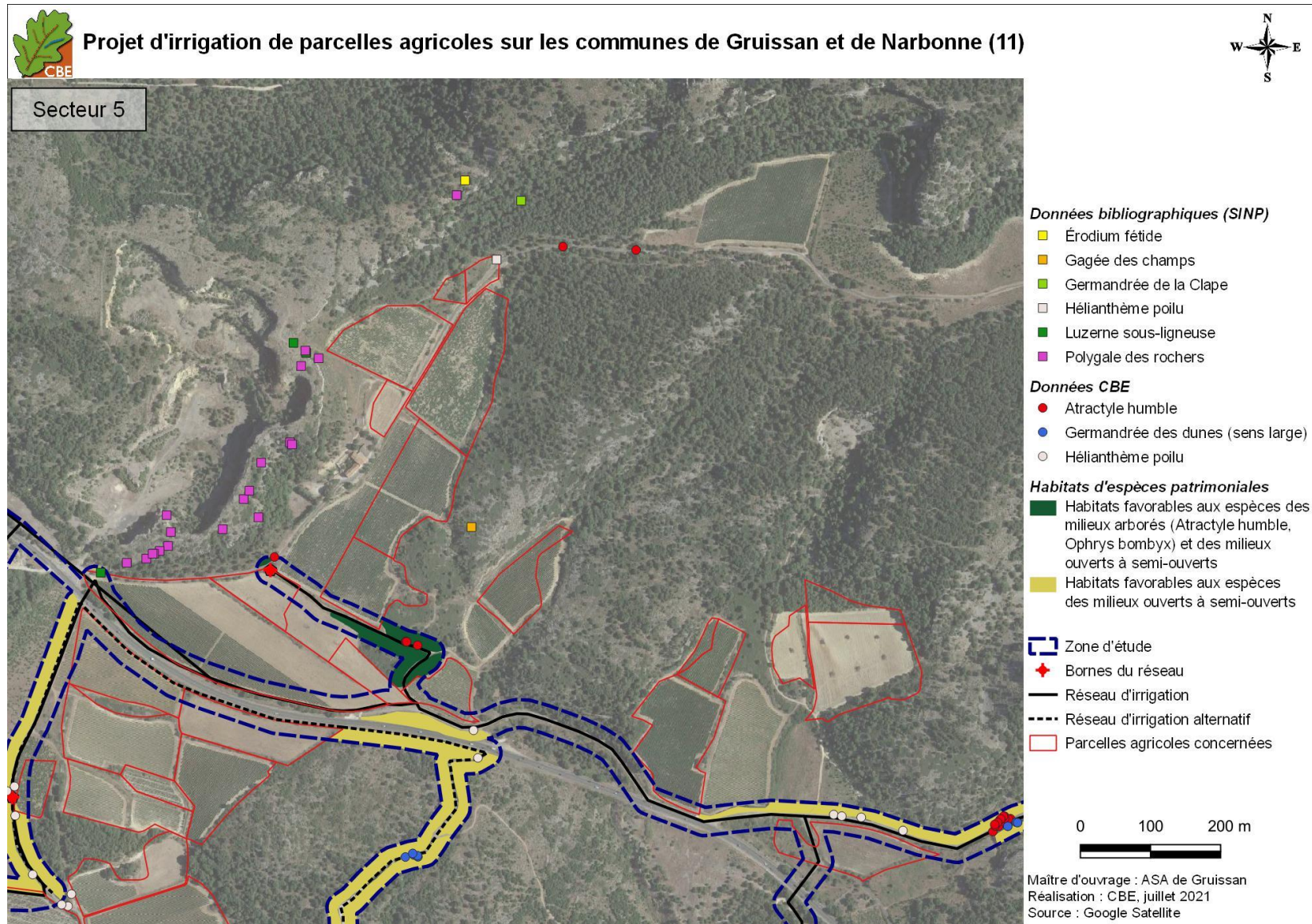


**Carte 21 : flore patrimoniale identifiée sur la zone d'étude – Secteur 3**

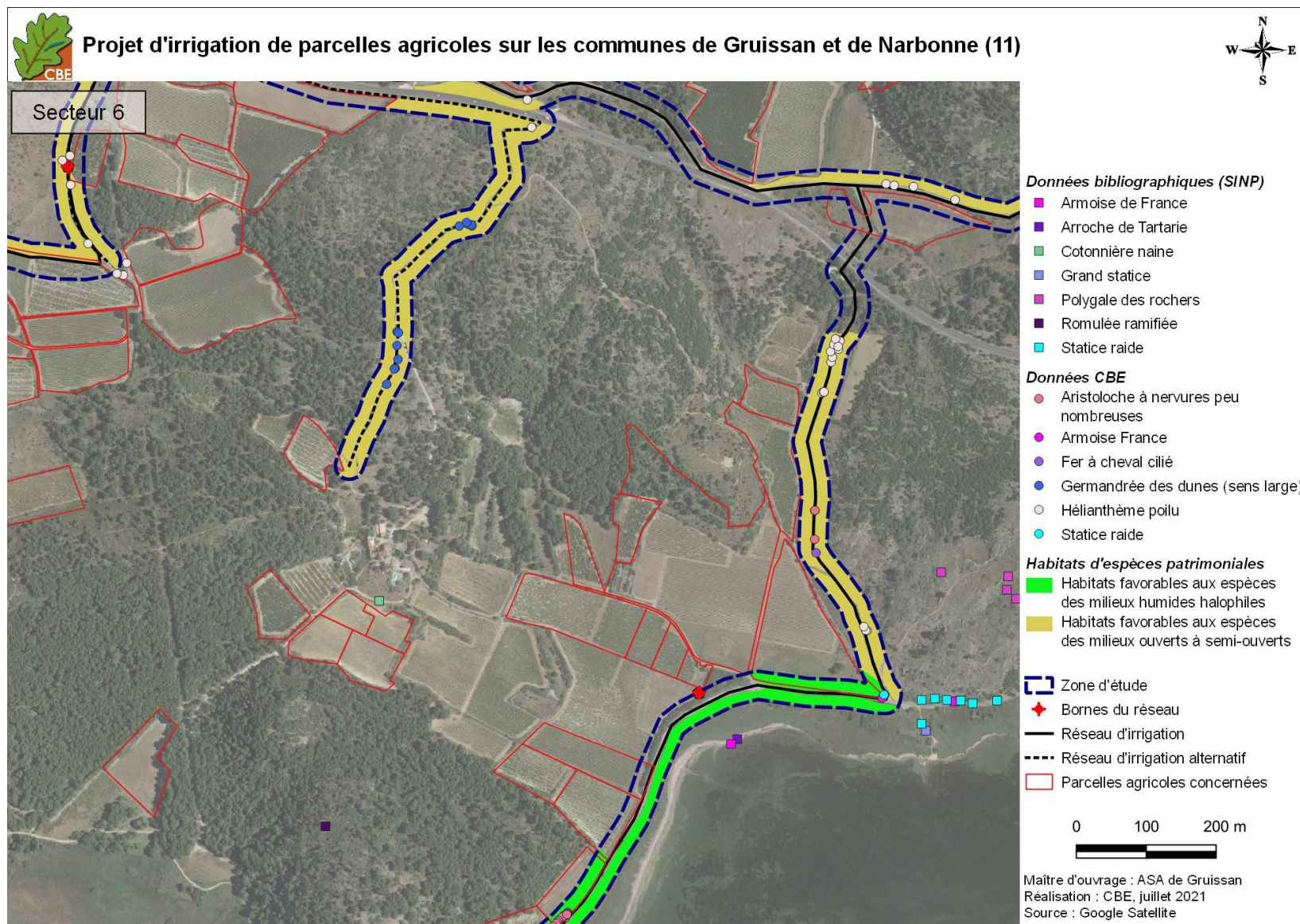




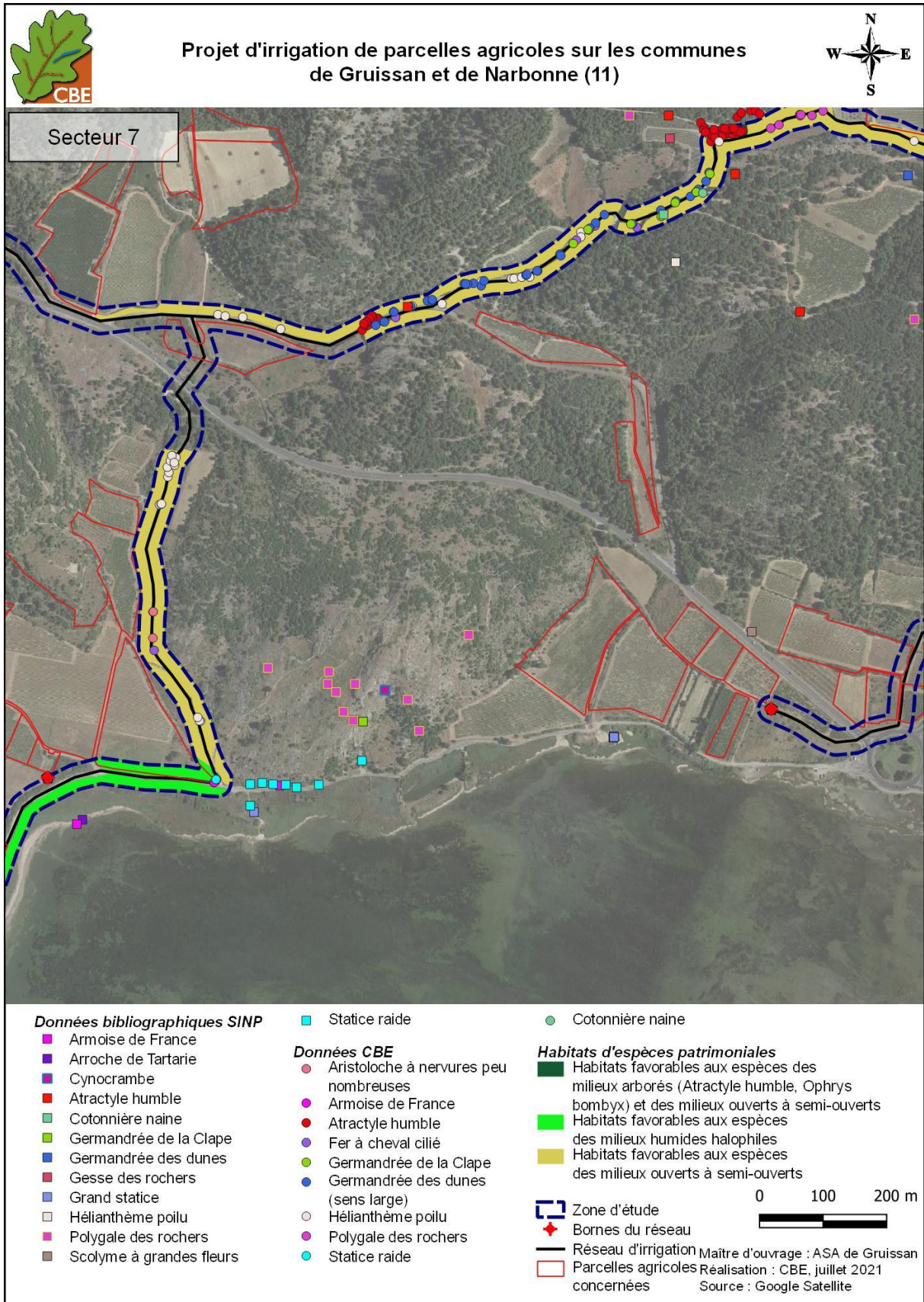
**Carte 22 : habitats naturels identifiés sur la zone d'étude – Secteur 4**



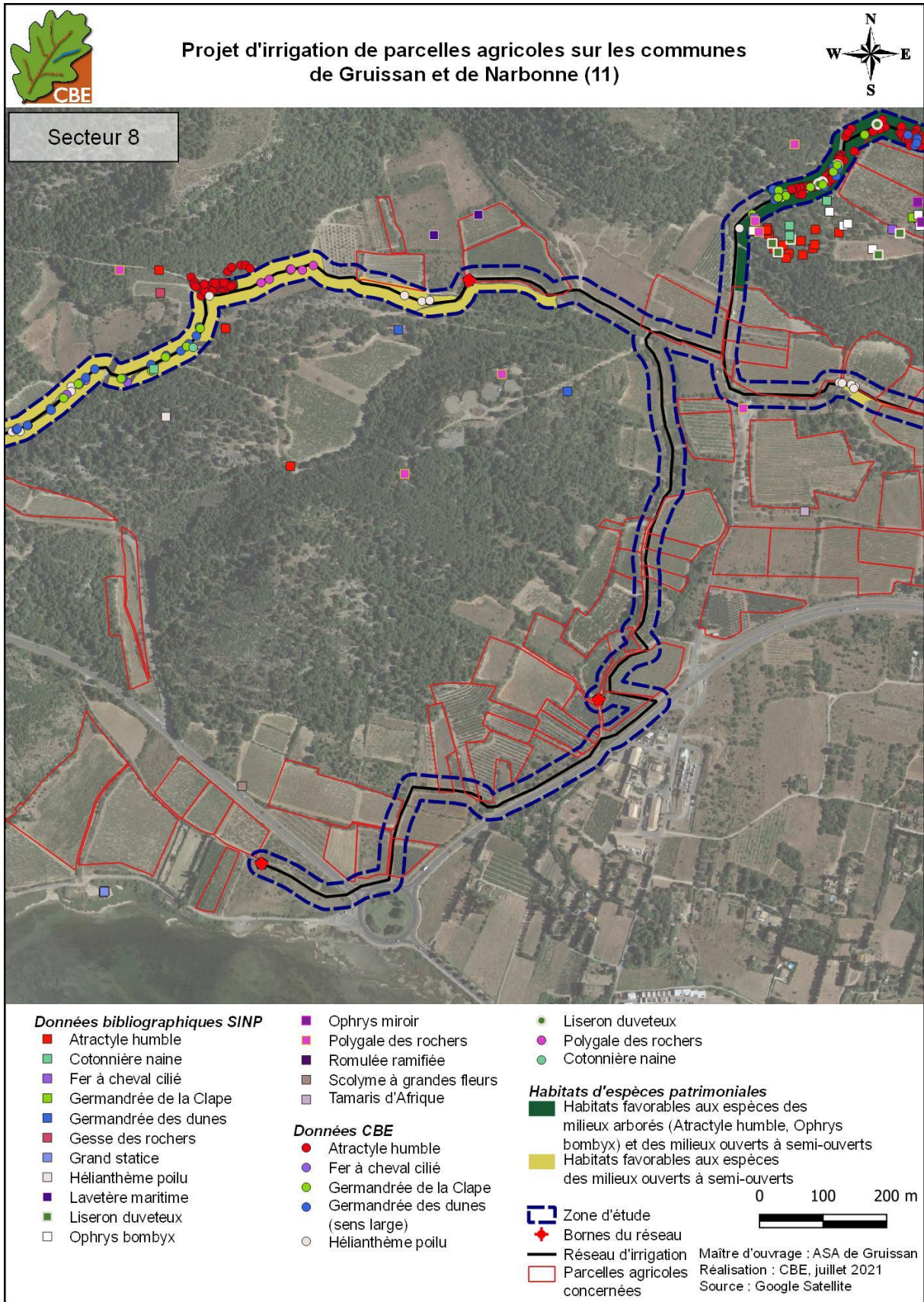
Carte 23 : flore patrimoniale identifiée sur la zone d'étude – Secteur 5



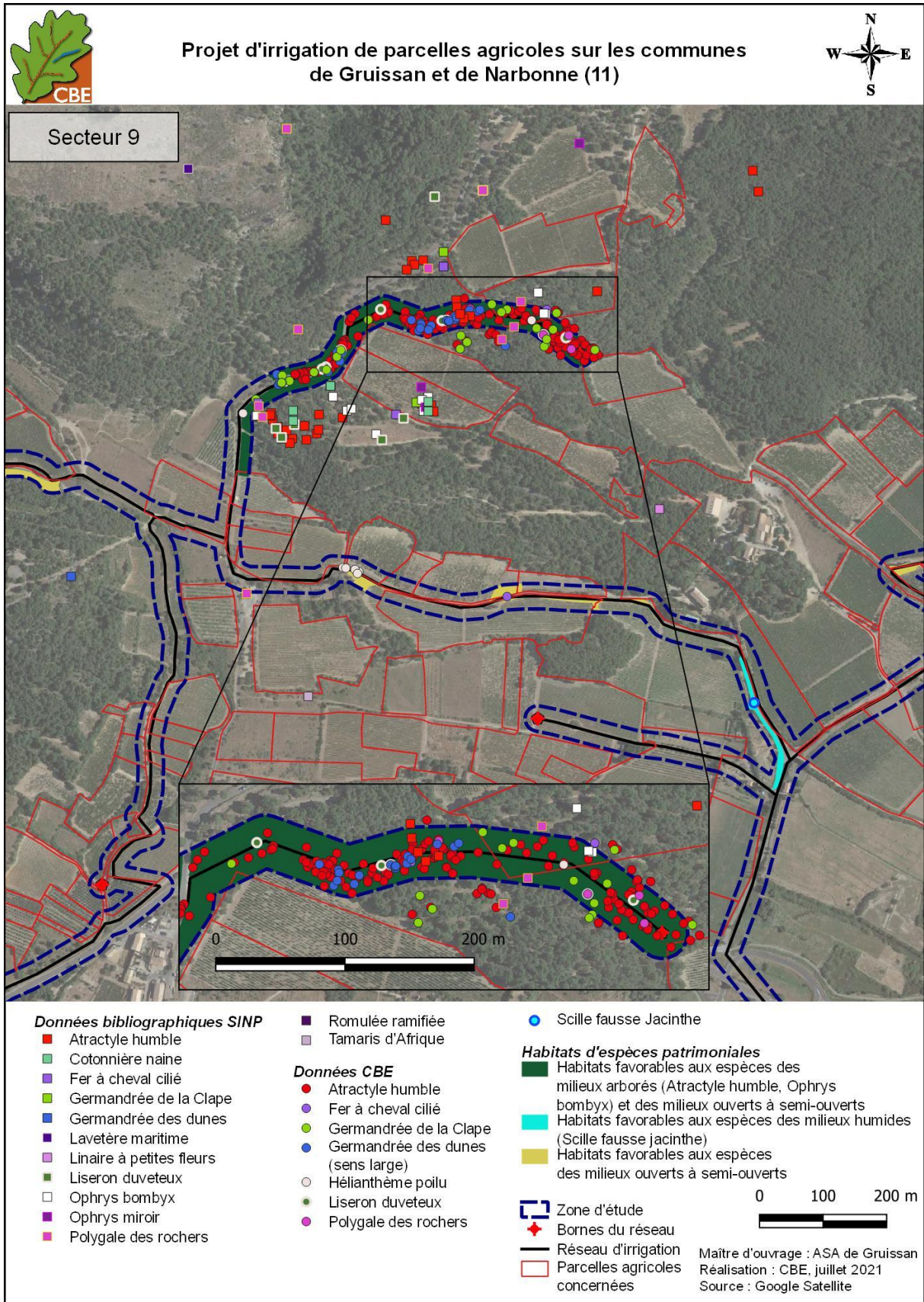
Carte 24 : flore patrimoniale identifiée sur la zone d'étude – Secteur 6



Carte 25 : flore patrimoniale identifiée sur la zone d'étude – Secteur 7



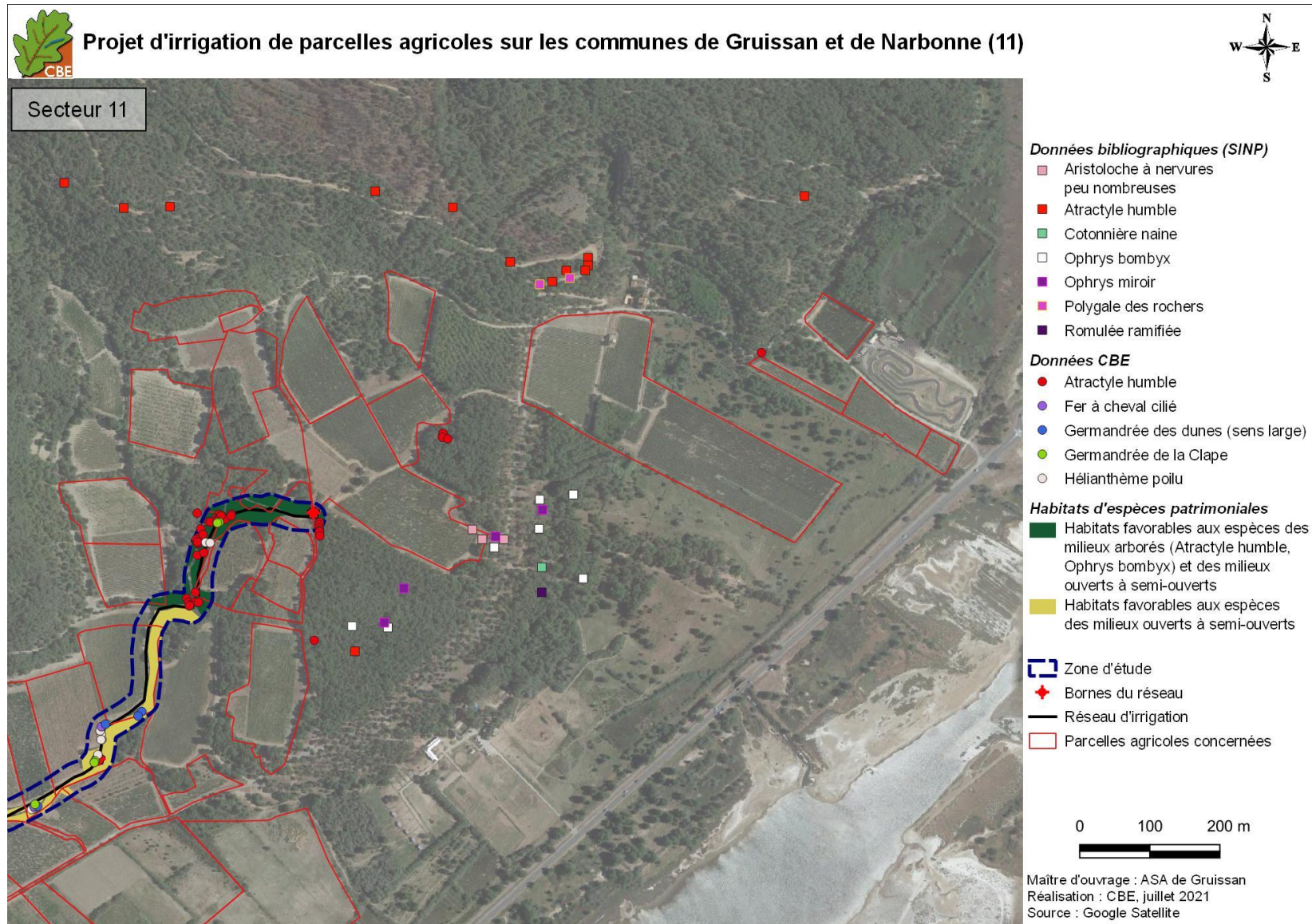
**Carte 26 : flore patrimoniale identifiée sur la zone d'étude – Secteur 8**



**Carte 27 : flore patrimoniale identifiée sur la zone d'étude – Secteur 9**

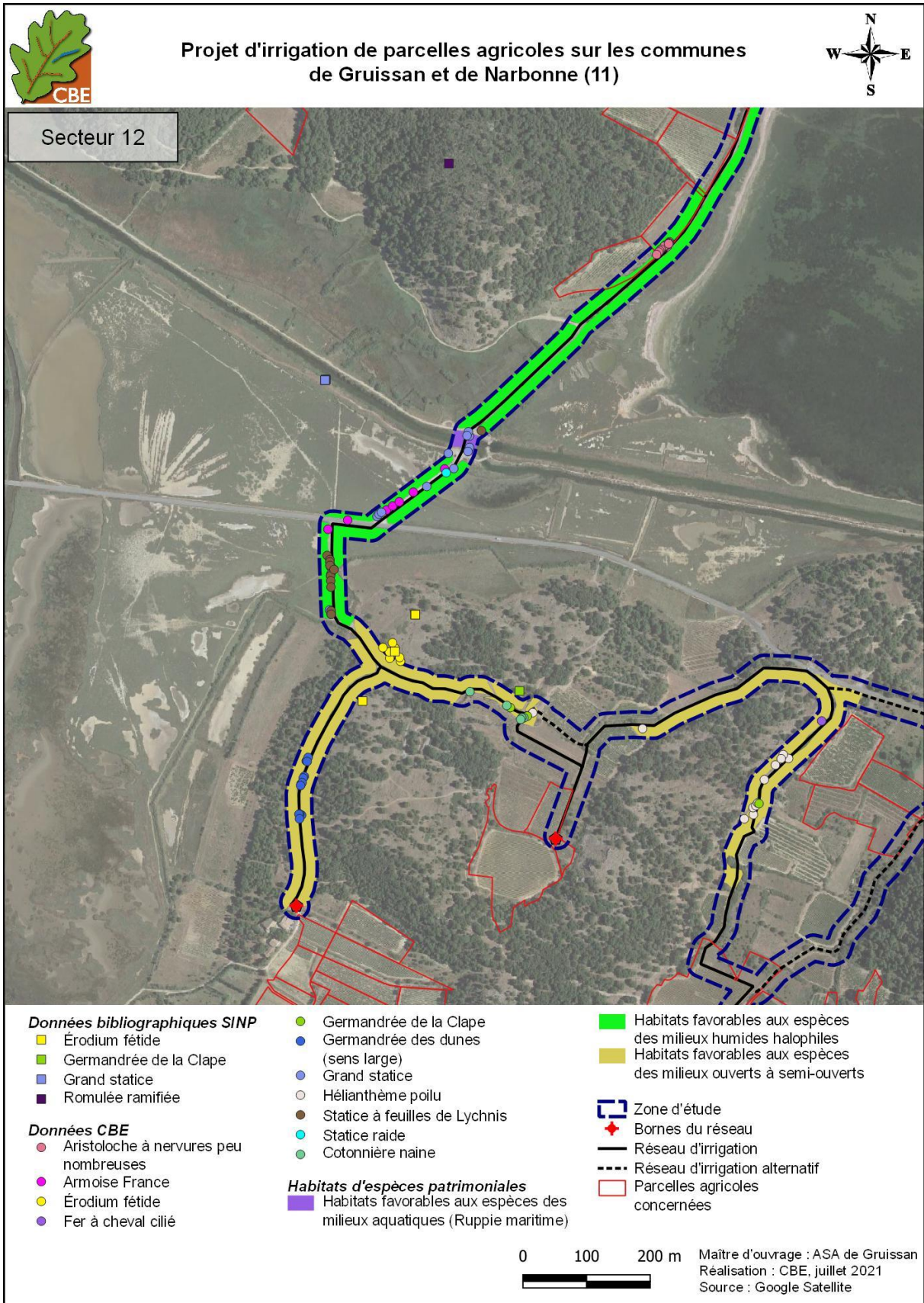


Carte 28 : flore patrimoniale identifiée sur la zone d'étude – Secteur 10

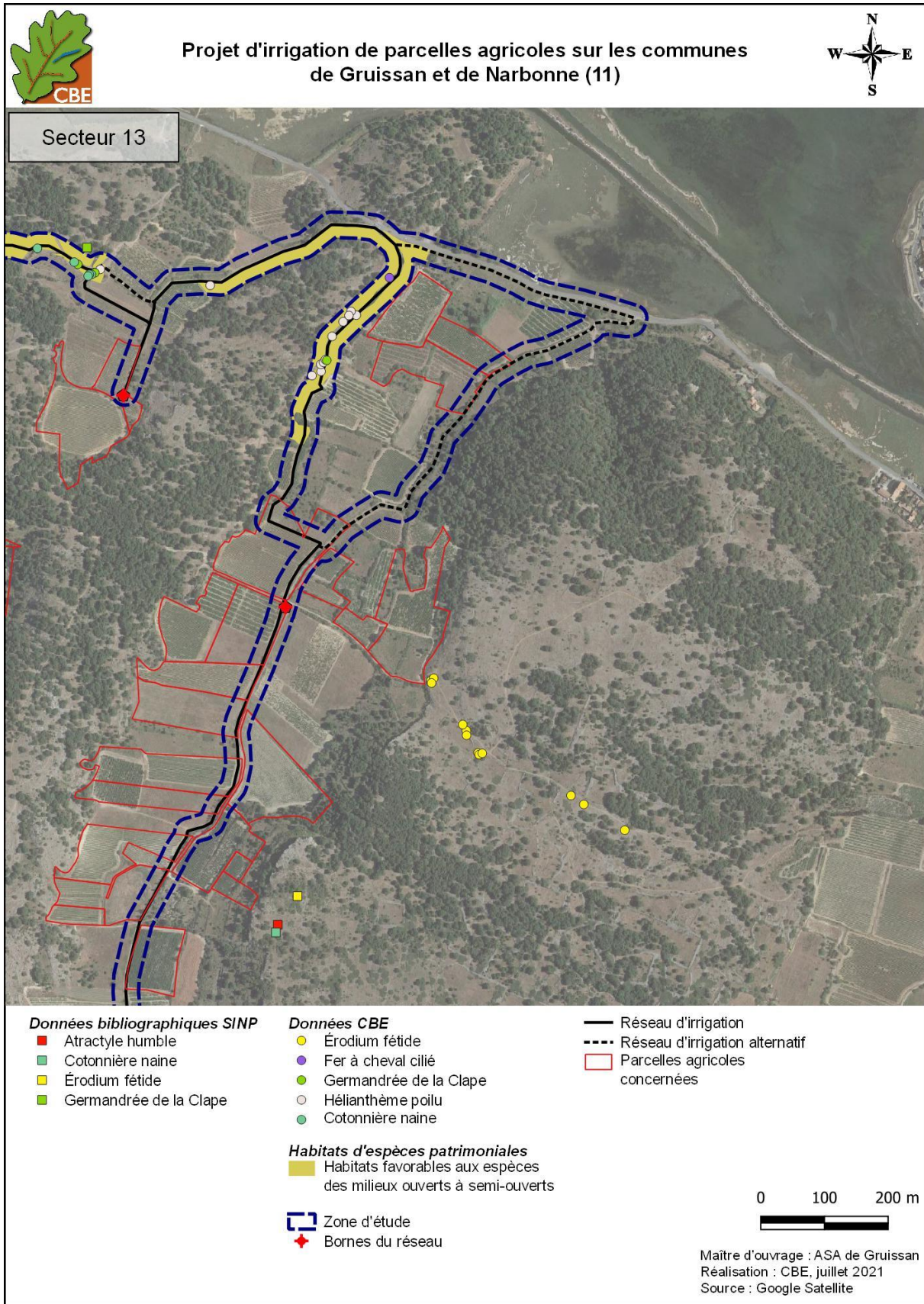


Carte 29 : flore patrimoniale identifiée sur la zone d'étude – Secteur 11





Carte 30 : flore patrimoniale identifiée sur la zone d'étude – Secteur 12



Carte 31 : flore patrimoniale identifiée sur la zone d'étude – Secteur 13