

Département :  
AUDE

Commune :  
CAUX ET SAUZENS

Section : AP  
Feuille : 000 AP 01

Échelle d'origine : 1/1000  
Échelle d'édition : 1/1500

Date d'édition : 11/12/2018  
(fuseau horaire de Paris)

Coordonnées en projection : RGF93CC43  
©2017 Ministère de l'Action et des  
Comptes publics

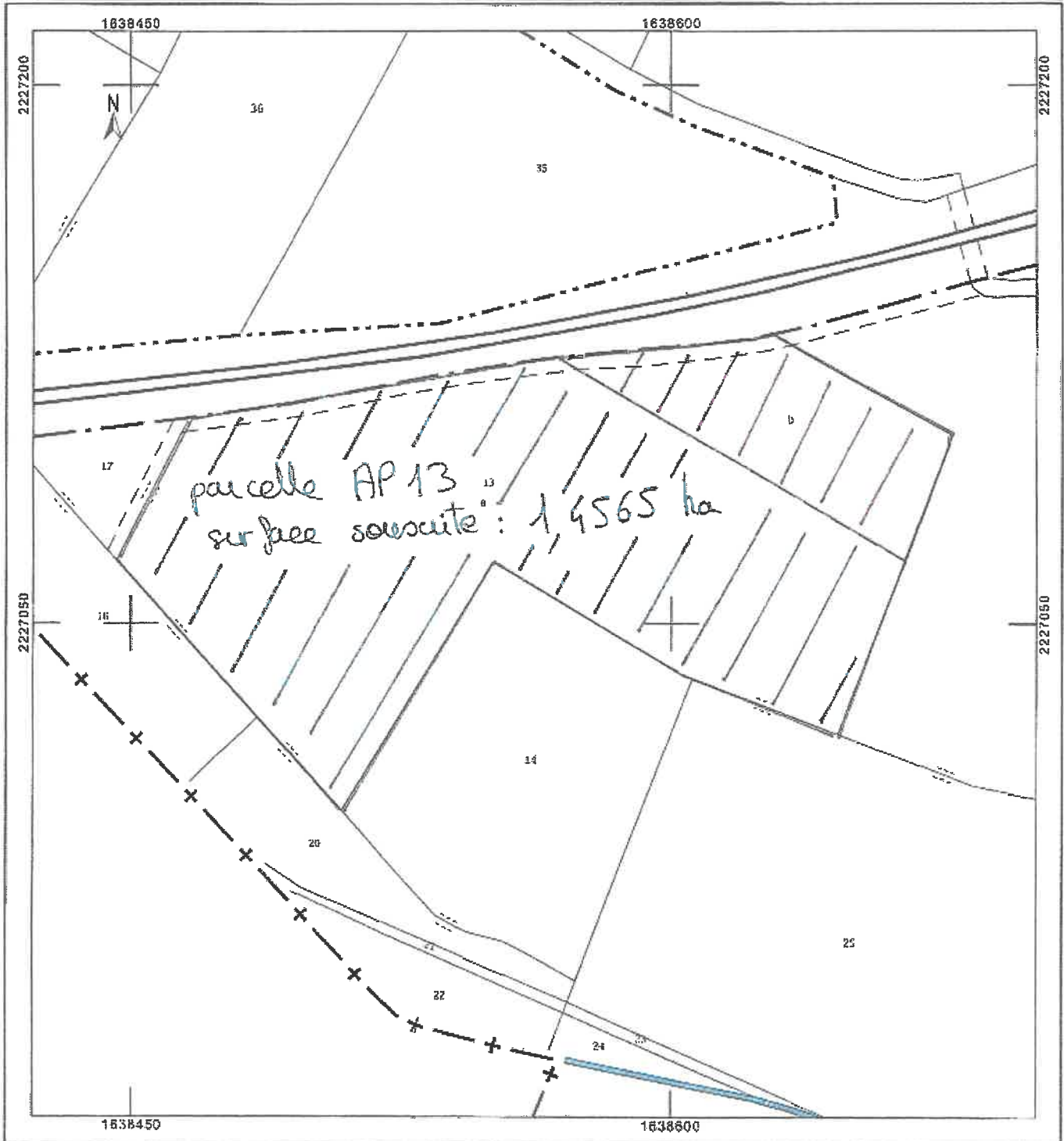
DIRECTION GÉNÉRALE DES FINANCES PUBLIQUES

EXTRAIT DU PLAN CADASTRAL

Le plan visualisé sur cet extrait est géré  
par le centre des Impôts foncier suivant :  
CARCASSONNE  
Centre des Finances Publiques Place  
gaston Jourdanne 11807  
11807 CARCASSONNE CEDEX 9  
tél. 04 88 77 44 79 - fax  
plgc.aude@dgif.finances.gouv.fr

Cet extrait de plan vous est délivré par :

cadastre.gouv.fr



Département :  
AUDE

Commune :  
CARCASSONNE

Section : CD  
Feuille : 000 CD 01

Échelle d'origine : 1/2000  
Échelle d'édition : 1/2000

Date d'édition : 11/12/2018  
(fuseau horaire de Paris)

Coordonnées en projection : RGF93CC43  
©2017 Ministère de l'Action et des  
Comptes publics

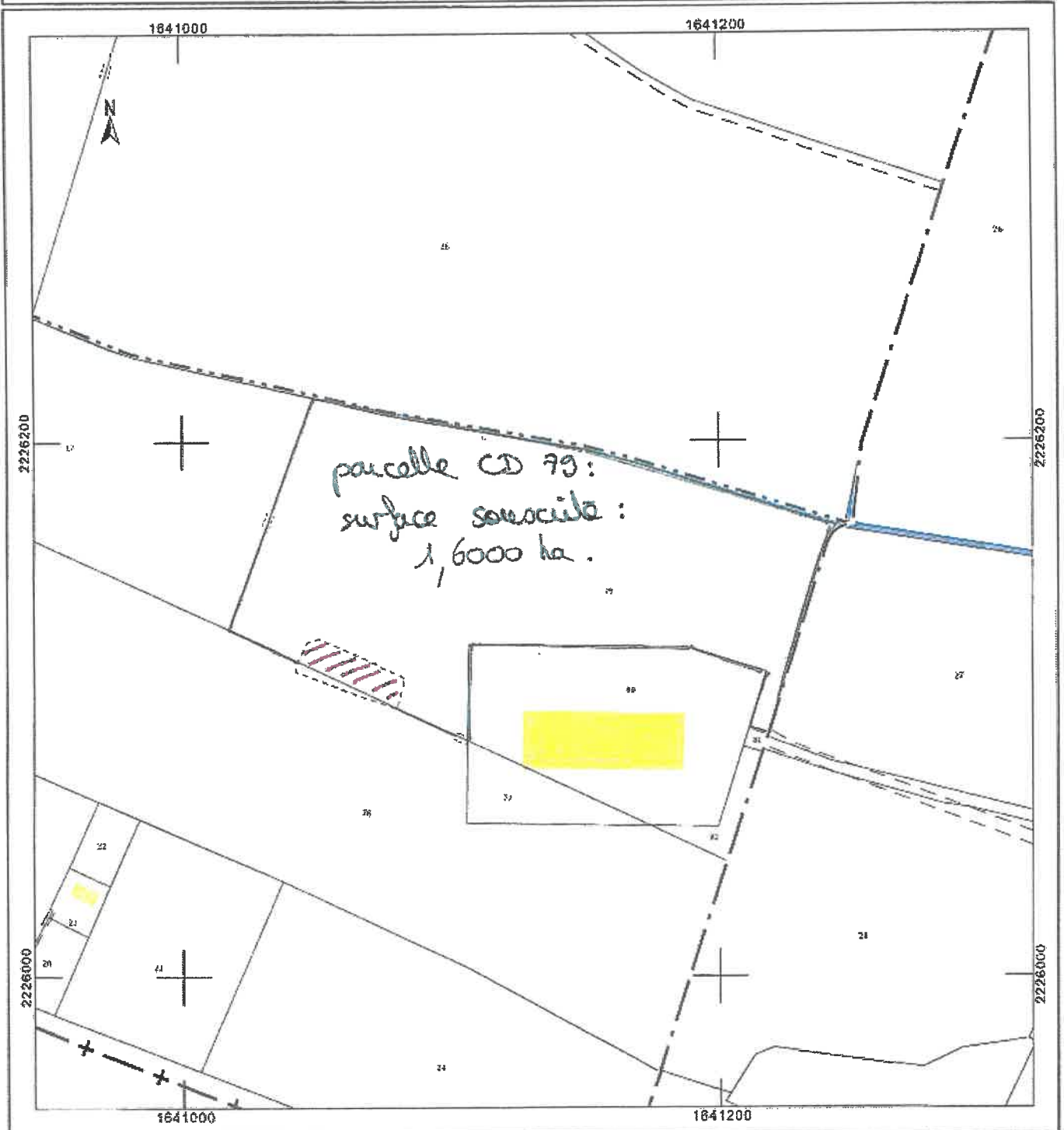
DIRECTION GÉNÉRALE DES FINANCES PUBLIQUES

EXTRAIT DU PLAN CADASTRAL

Le plan visualisé sur cet extrait est géré  
par le centre des impôts foncier suivant :  
CARCASSONNE  
Centre des Finances Publiques Place  
gaston Jourdanne 11807  
11807 CARCASSONNE CEDEX 9  
tél. 04 68 77 44 79 - fax  
plgc.aude@dgflp.finances.gouv.fr

Cet extrait de plan vous est délivré par :

cadastre.gouv.fr



Département :  
AUDE

Commune :  
VILLESEQUELANDE

DIRECTION GÉNÉRALE DES FINANCES PUBLIQUES

-----

EXTRAIT DU PLAN CADASTRAL

-----

Le plan visualisé sur cet extrait est géré  
par le centre des impôts foncier suivant :  
CARCASSONNE  
Centre des Finances Publiques Place  
gaston Jourdanne 11807  
11807 CARCASSONNE CEDEX 0  
tél 04 68 77 44 79 - fax  
pfgn.aude@dgfp.finances.gouv.fr

Section : A  
Feuille : 000 A 03

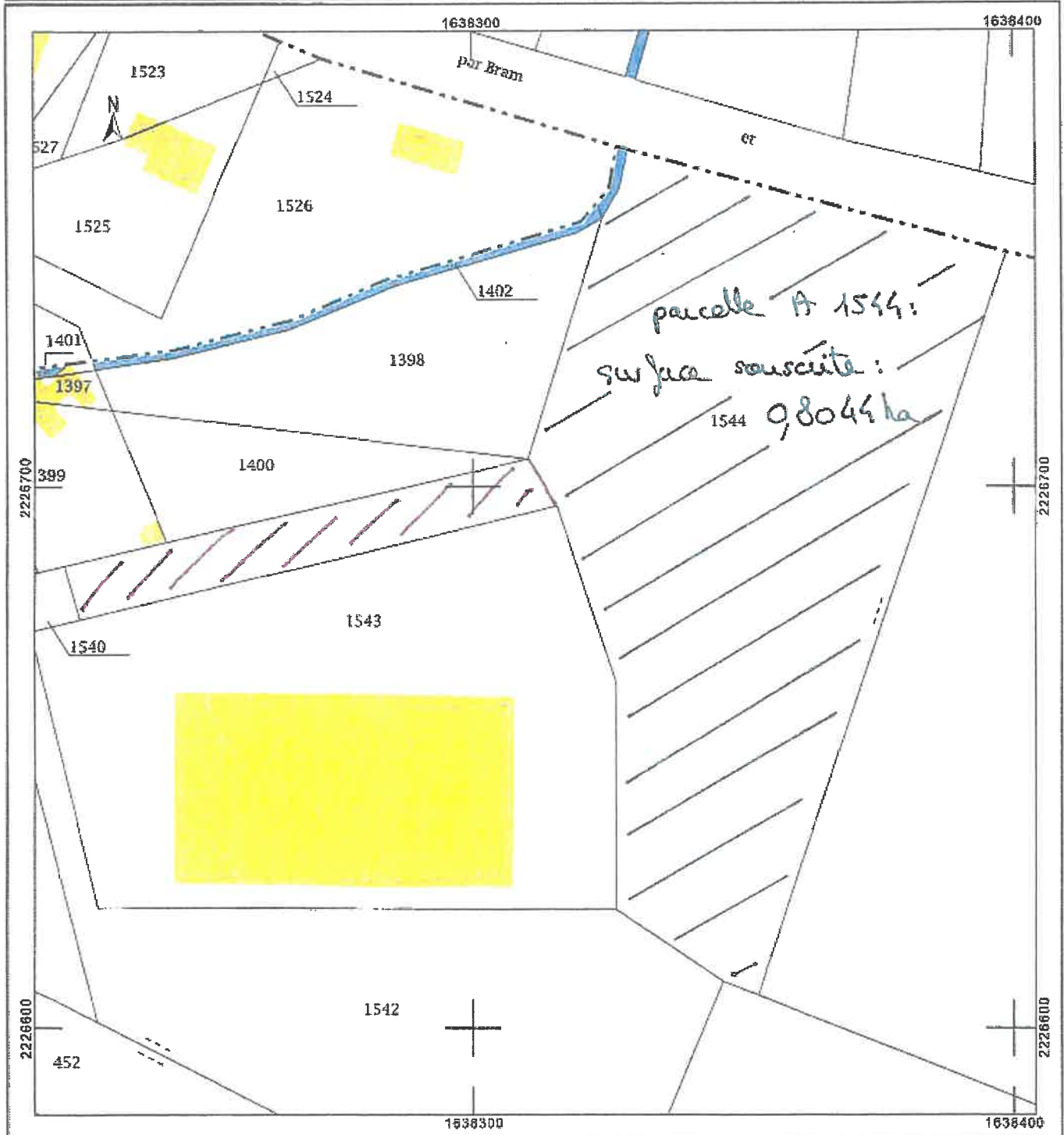
Échelle d'origine : 1/2500  
Échelle d'édition : 1/1000

Date d'édition : 11/12/2018  
(fuseau horaire de Paris)

Coordonnées en projection : RGF93CC43  
©2017 Ministère de l'Action et des  
Comptes publics

Cet extrait de plan vous est délivré par :

cadastre.gouv.fr



Département :  
AUDE

Commune :  
VILLESEQUELANDE

Section : A  
Feuille : 000 A 03

Échelle d'origine : 1/2500  
Échelle d'édition : 1/1000

Date d'édition : 11/12/2018  
(fuseau horaire de Paris)

Coordonnées en projection : RGF93CC43  
©2017 Ministère de l'Action et des  
Comptes publics

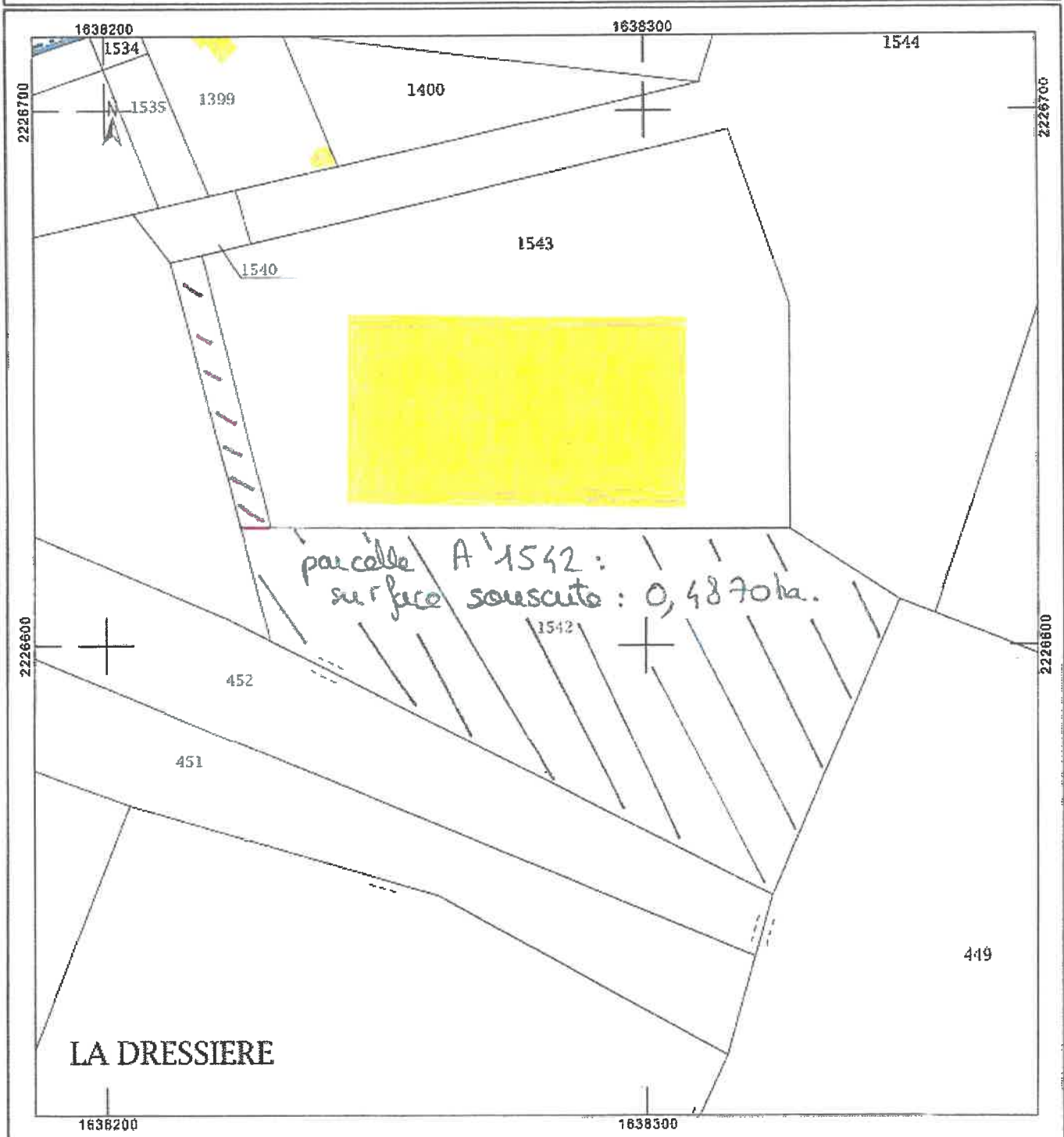
DIRECTION GÉNÉRALE DES FINANCES PUBLIQUES

EXTRAIT DU PLAN CADASTRAL

Le plan visualisé sur cet extrait est géré  
par le centre des impôts foncier suivant :  
CARCASSONNE  
Centre des Finances Publiques Place  
gaston Jourdanne 11807  
11807 CARCASSONNE CEDEX 9  
tél. 04 68 77 44 79 -fax  
ptgc.aude@dgflp.finances.gouv.fr

Cet extrait de plan vous est délivré par :

cadastre.gouv.fr





Département :  
AUDE

Commune :  
CAUX ET SAUZENS

DIRECTION GÉNÉRALE DES FINANCES PUBLIQUES

EXTRAIT DU PLAN CADASTRAL

Le plan visualisé sur cet extrait est géré  
par le centre des impôts foncier suivant :  
CARCASSONNE  
Centre des Finances Publiques Place  
gestion Jourdanne 11807  
11807 CARCASSONNE CEDEX 9  
tél. 04 68 77 44 79 -fax  
plgc.aude@dgfp.finances.gouv.fr

Section : AL  
Feuille : 000 AL 01

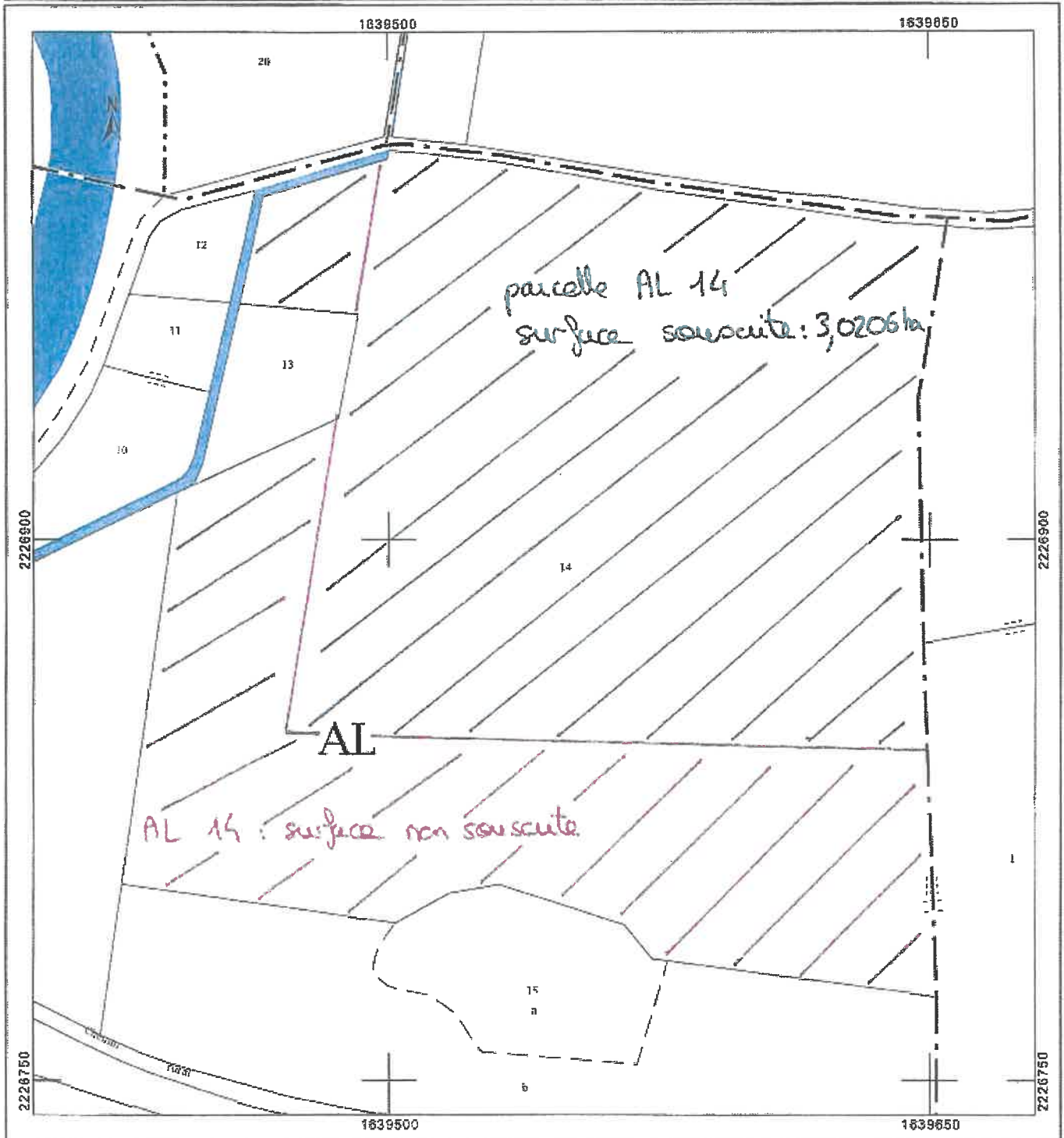
Échelle d'origine : 1/1000  
Échelle d'édition : 1/1500

Date d'édition : 11/12/2018  
(fuseau horaire de Paris)

Coordonnées en projection : RGF93CC43  
©2017 Ministère de l'Action et des  
Comptes publics

Cet extrait de plan vous est délivré par :

cadastre.gouv.fr



Département :  
AUDE

Commune :  
CAUX ET SAUZENS

Section : AK  
Feuille : 000 AK 01

Échelle d'origine : 1/1000  
Échelle d'édition : 1/1000

Date d'édition : 11/12/2018  
(fuseau horaire de Paris)

Coordonnées en projection : RGF83CC43  
©2017 Ministère de l'Action et des  
Comptes publics

DIRECTION GÉNÉRALE DES FINANCES PUBLIQUES

EXTRAIT DU PLAN CADASTRAL

Le plan visualisé sur cet extrait est géré  
par le centre des impôts foncier suivant :  
CARCASSONNE  
Centre des Finances Publiques Place  
gaston Jourdanne 11807  
11807 CARCASSONNE CEDEX 9  
tél. 04 68 77 44 79 -fax  
ptgc.audo@dgfip.finances.gouv.fr

Cet extrait de plan vous est délivré par :

cadastre.gouv.fr



DIRECTION GÉNÉRALE DES  
FINANCES PUBLIQUES  
EXTRAIT DU PLAN CADASTRAL

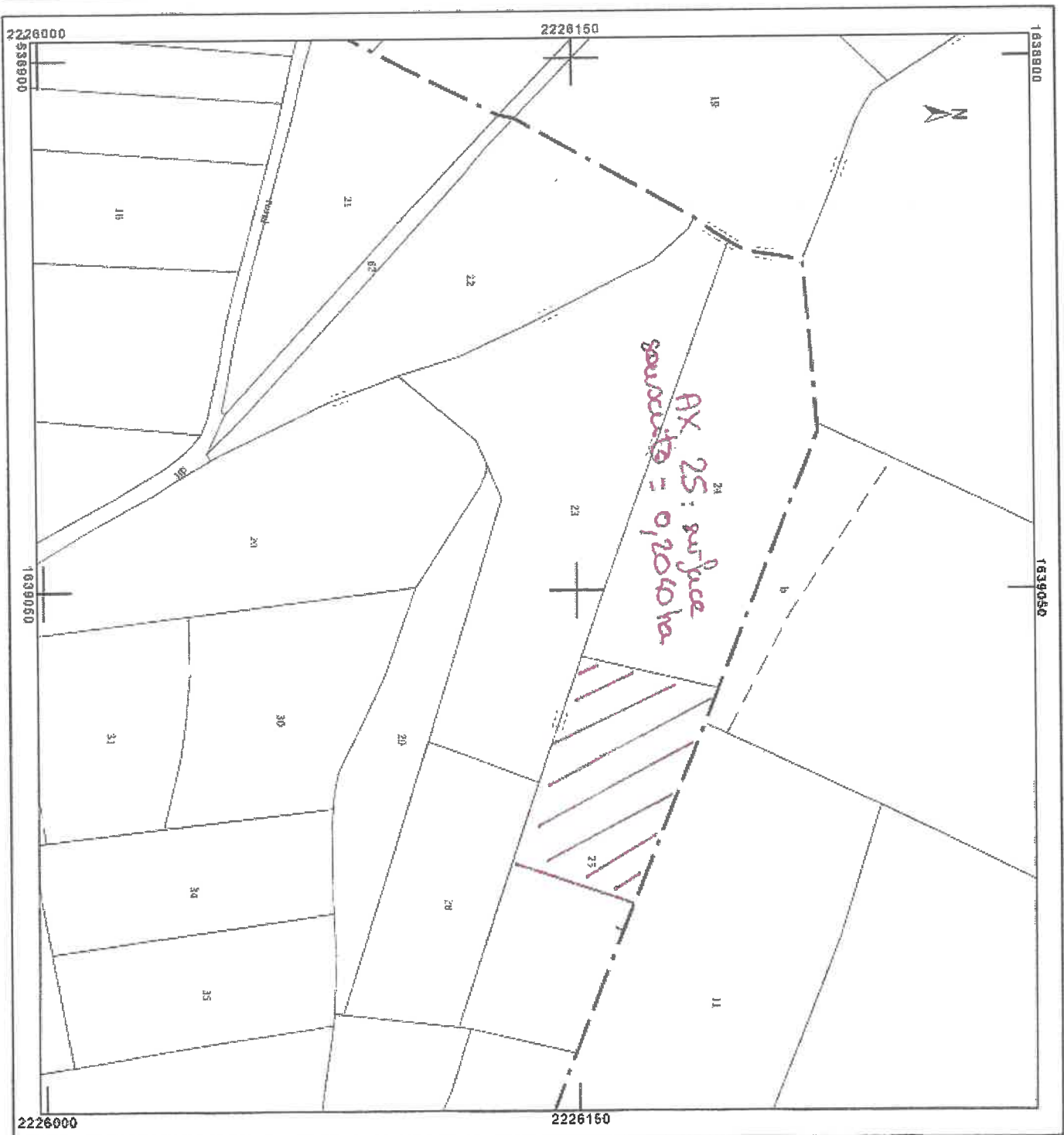
Département  
AUDE  
Commune  
CAUX ET SAUZENS

Section : AX  
Feuille : 000 AX 01  
Échelle d'origine : 1/1500  
Échelle déduction : 1/1500  
Date d'édition : 28/01/2019  
(niveau horizon de Paris)  
Coordonnées en projection : RGF93CC43

Le plan visualisé sur cet extrait est géré par le centre  
des Impôts foncier suivant :  
CARCASSONNE  
Centre des Finances Publiques Place Gaston  
Jourdanne t1807  
11807 CARCASSONNE CEDEX 9  
tél. 04 68 77 44 79 -fax  
p1gc.aude@djgfp.finances.gouv.fr

Cet extrait de plan vous est délivré par :

cadastre.gouv.fr  
©2017 Ministère de l'Action et des Comptes publics



Département :  
AUDE

Commune :  
CAUX ET SAUZENS

DIRECTION GÉNÉRALE DES FINANCES PUBLIQUES

EXTRAIT DU PLAN CADASTRAL

Le plan visualisé sur cet extrait est géré par le centre des impôts foncier auvant :  
CARCASSONNE  
Centre des Finances Publiques Place  
gaston Jourdanne 11807  
11807 CARCASSONNE CEDEX 9  
tél. 04 68 77 44 79 -fax  
pfgc.aude@dgif.finances.gouv.fr

Section : AV  
Feuille : 000 AV 01

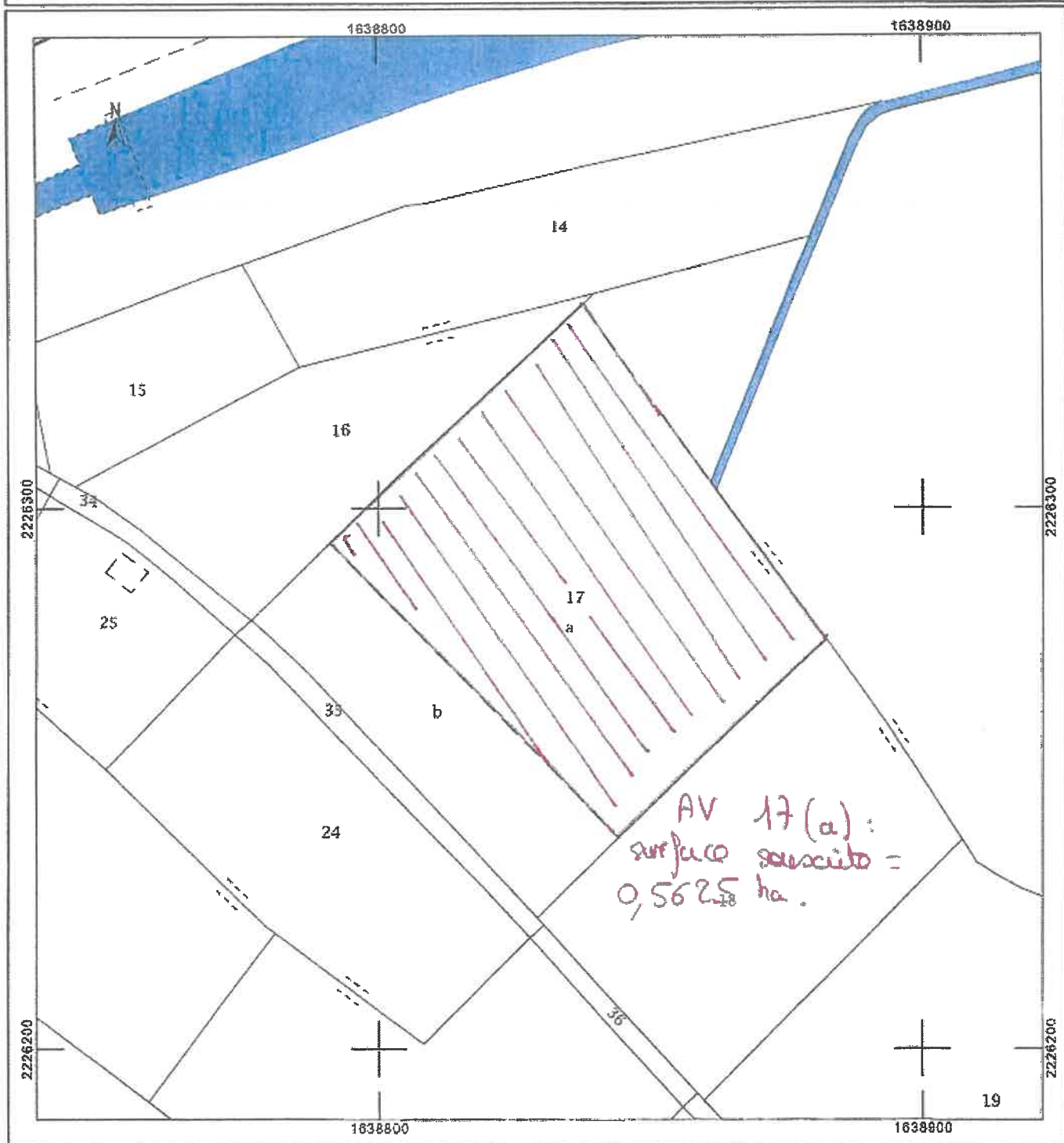
Échelle d'origine : 1/1000  
Échelle d'édition : 1/1000

Date d'édition : 11/12/2018  
(fuseau horaire de Paris)

Coordonnées en projection : RGF93CC43  
©2017 Ministère de l'Action et des  
Comptes publics

Cet extrait de plan vous est délivré par :

cadastre.gouv.fr





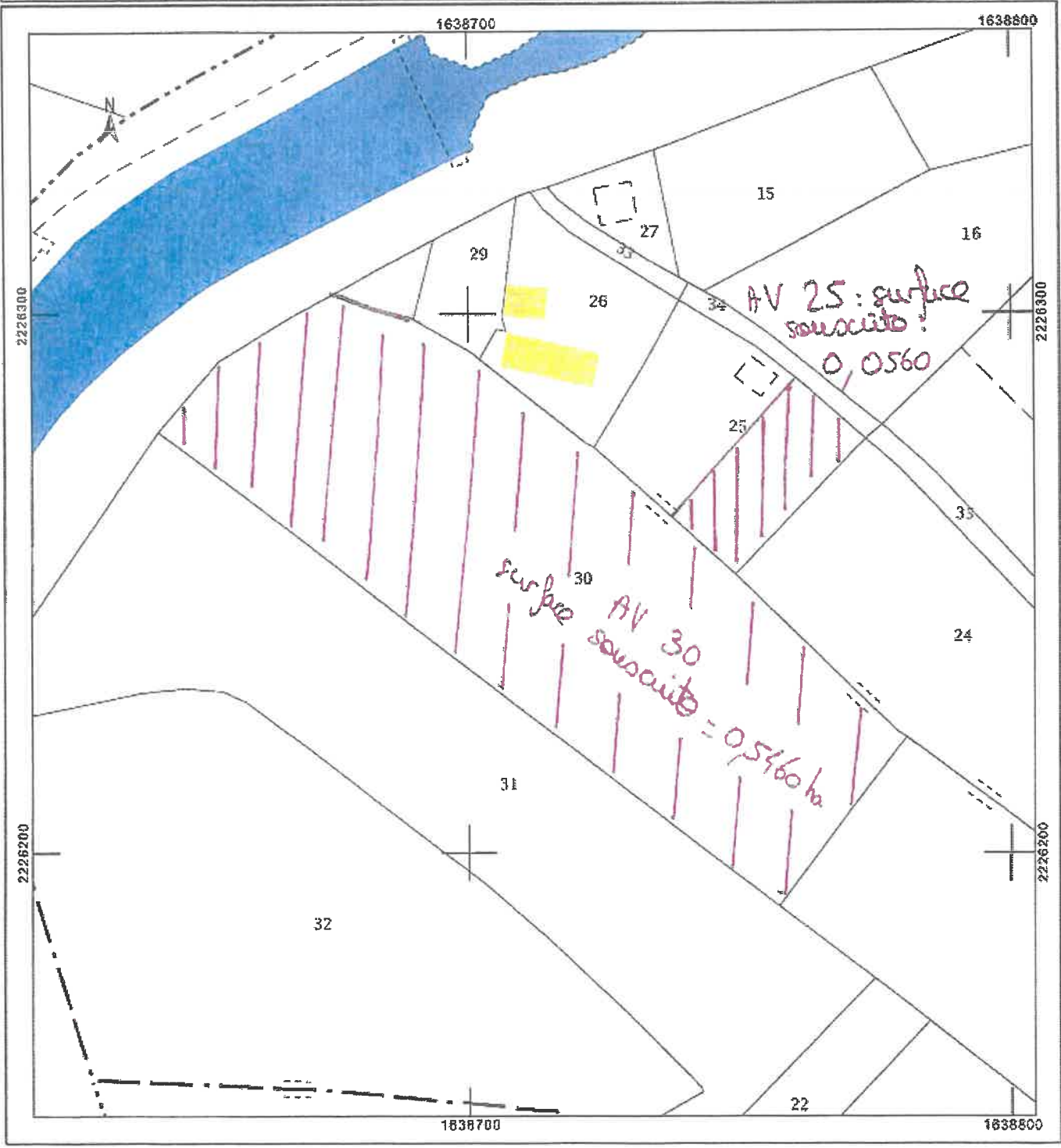
Département :  
AUDE  
  
Commune :  
CAUX ET SAUZENS

DIRECTION GÉNÉRALE DES FINANCES PUBLIQUES  
-----  
EXTRAIT DU PLAN CADASTRAL  
-----

Le plan visualisé sur cet extrait est géré par le centre des Impôts foncier suivant :  
CARCASSONNE  
Centre des Finances Publiques Place  
gaston Jourdanne 11807  
11807 CARCASSONNE CEDEX 9  
tél. 04 68 77 44 79 -fax  
ptgc.aude@dgfiip.finances.gouv.fr

Section : AV  
Feuille : 000 AV 01  
  
Échelle d'origine : 1/1000  
Échelle d'édition : 1/1000  
  
Date d'édition : 11/12/2016  
(fuscau horaire de Paris)  
  
Coordonnées en projection - RGF93CC43  
©2017 Ministère de l'Action et des  
Comptes publics

Cet extrait de plan vous est délivré par :  
  
cadastre.gouv.fr



Département :  
AUDE  
  
Commune :  
CAUX ET SAUZENS

DIRECTION GÉNÉRALE DES FINANCES PUBLIQUES

EXTRAIT DU PLAN CADASTRAL

Le plan visualisé sur cet extrait est géré par le centre des impôts foncier suivant :  
CARCASSONNE  
Centre des Finances Publiques Place  
gaston Jourdanne 11807  
11807 CARCASSONNE CEDEX 9  
tél. 04 68 77 44 79 -fax  
p@cc.aude@dgfp.finances.gouv.fr

Section : AV  
Feuille : 000 AV 01

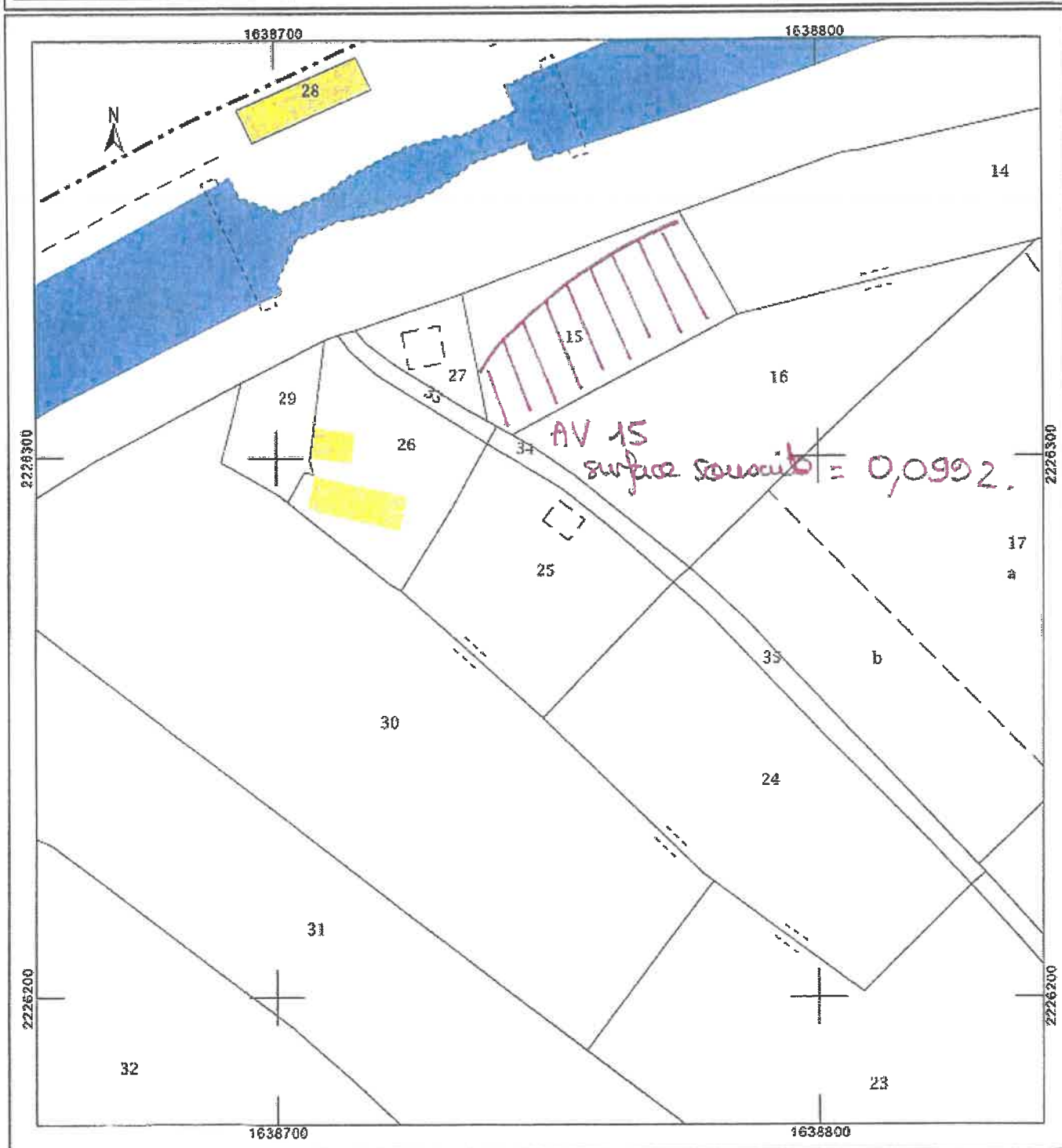
Échelle d'origine : 1/1000  
Échelle d'édition : 1/1000

Date d'édition : 11/12/2018  
(fuseau horaire de Paris)

Coordonnées en projection : RGF93CC43  
©2017 Ministère de l'Action et des  
Comptes publics

Cet extrait de plan vous est délivré par :

cadastre.gouv.fr



Département :  
AUDE  
  
Commune :  
CAUX ET SAUZENS

DIRECTION GÉNÉRALE DES FINANCES PUBLIQUES

EXTRAIT DU PLAN CADASTRAL

Le plan visualisé sur cet extrait est géré  
par le centre des impôts foncier suivant :  
CARCASSONNE  
Centre des Finances Publiques Place  
gaston Jourdanne 11807  
11807 CARCASSONNE CEDEX 9  
tél. 04 68 77 44 79 -fax  
ptgc.aude@dgfip.finances.gouv.fr

Section : AV  
Feuille : 000 AV 01

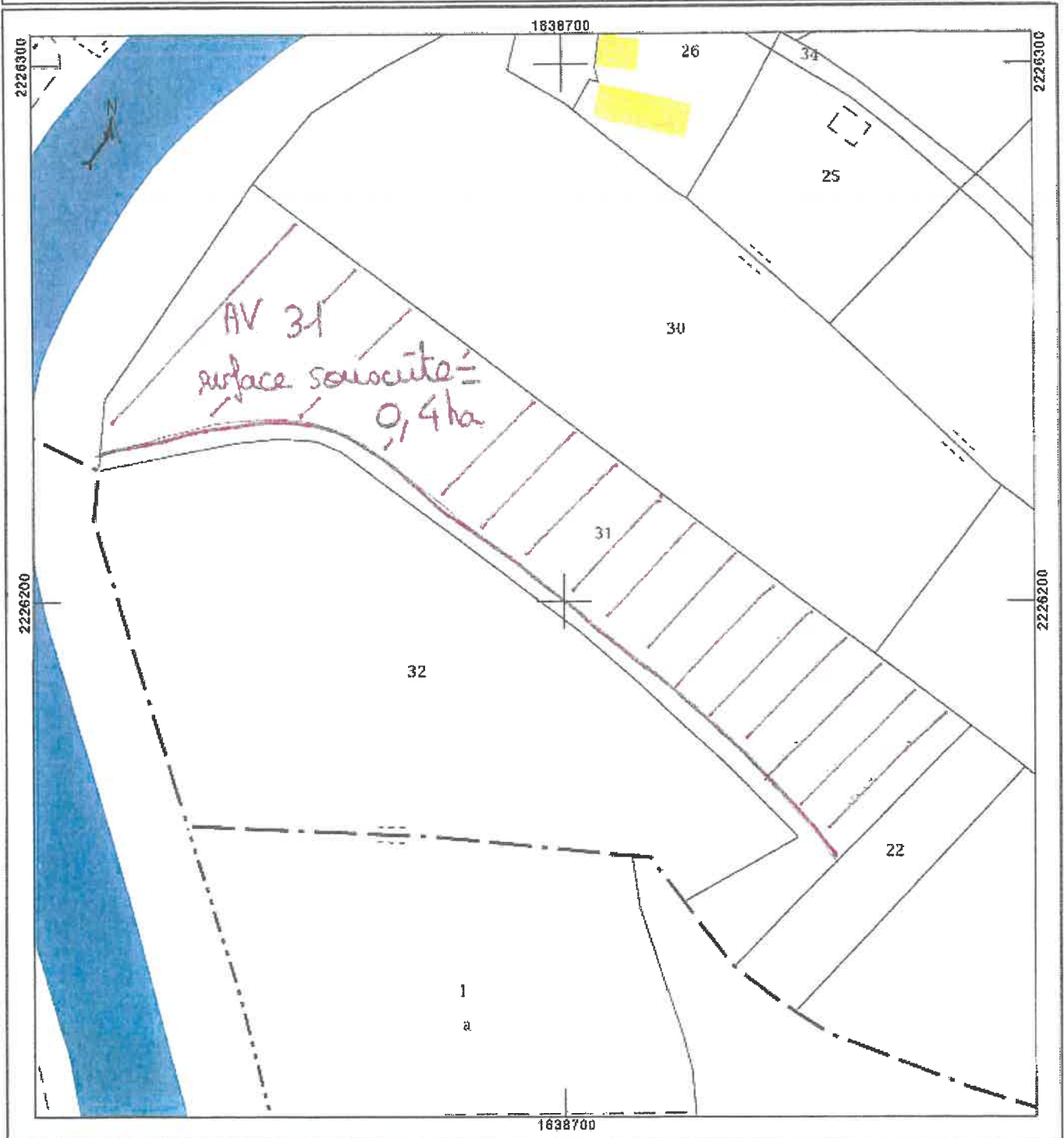
Échelle d'origine : 1/1000  
Échelle d'édition : 1/1000

Date d'édition : 11/12/2018  
(fuseau horaire de Paris)

Coordonnées en projection : RGF93CC43  
©2017 Ministère de l'Action et des  
Comptes publics

Cet extrait de plan vous est délivré par :

cadastre.gouv.fr



Département  
AUDE  
  
Commune :  
VILLESEQUELANDE

DIRECTION GÉNÉRALE DES FINANCES PUBLIQUES

EXTRAIT DU PLAN CADASTRAL

Le plan visualisé sur cet extrait est géré  
par le centre des impôts foncier suivant :  
CARCASSONNE  
Centre des Finances Publiques Place  
gaston Jourdanne 11807  
11807 CARCASSONNE CEDEX 9  
tél. 04 68 77 44 79 -fax  
pigc.aude@dgiip.finances.gouv.fr

Section : A  
Feuille : 000 A 03

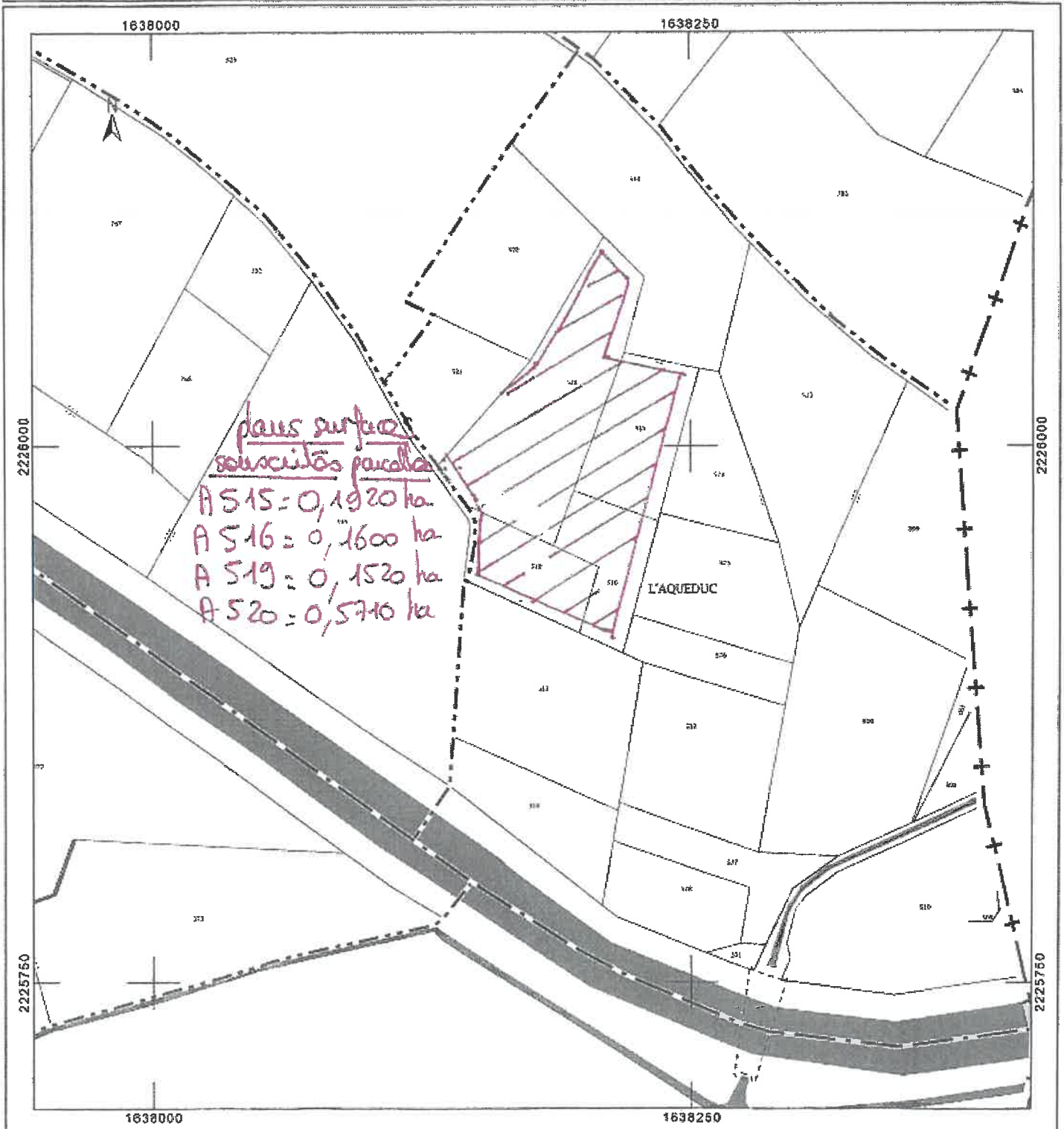
Échelle d'origine 1/2500  
Échelle d'édition 1/2500

Date d'édition 28/01/2019  
(fuseau horaire de Paris)

Coordonnées en projection RGF93CC43  
©2017 Ministère de l'Action et des  
Comptes publics

Cet extrait de plan vous est délivré par

cadastre.gouv.fr





Département  
AUDE  
  
Commune  
VILLESEQUELANDE

DIRECTION GÉNÉRALE DES FINANCES PUBLIQUES

EXTRAIT DU PLAN CADASTRAL

Le plan visualisé sur cet extrait est géré  
par le centre des impôts foncier suivant  
CARCASSONNE  
Centre des Finances Publiques Place  
gaston Jourdanne 11807  
11807 CARCASSONNE CEDEX 9  
tél. 04 68 77 44 79 -fax  
ptgc.aude@dgfp.finances.gouv.fr

Section A  
Feuille 000 A 03

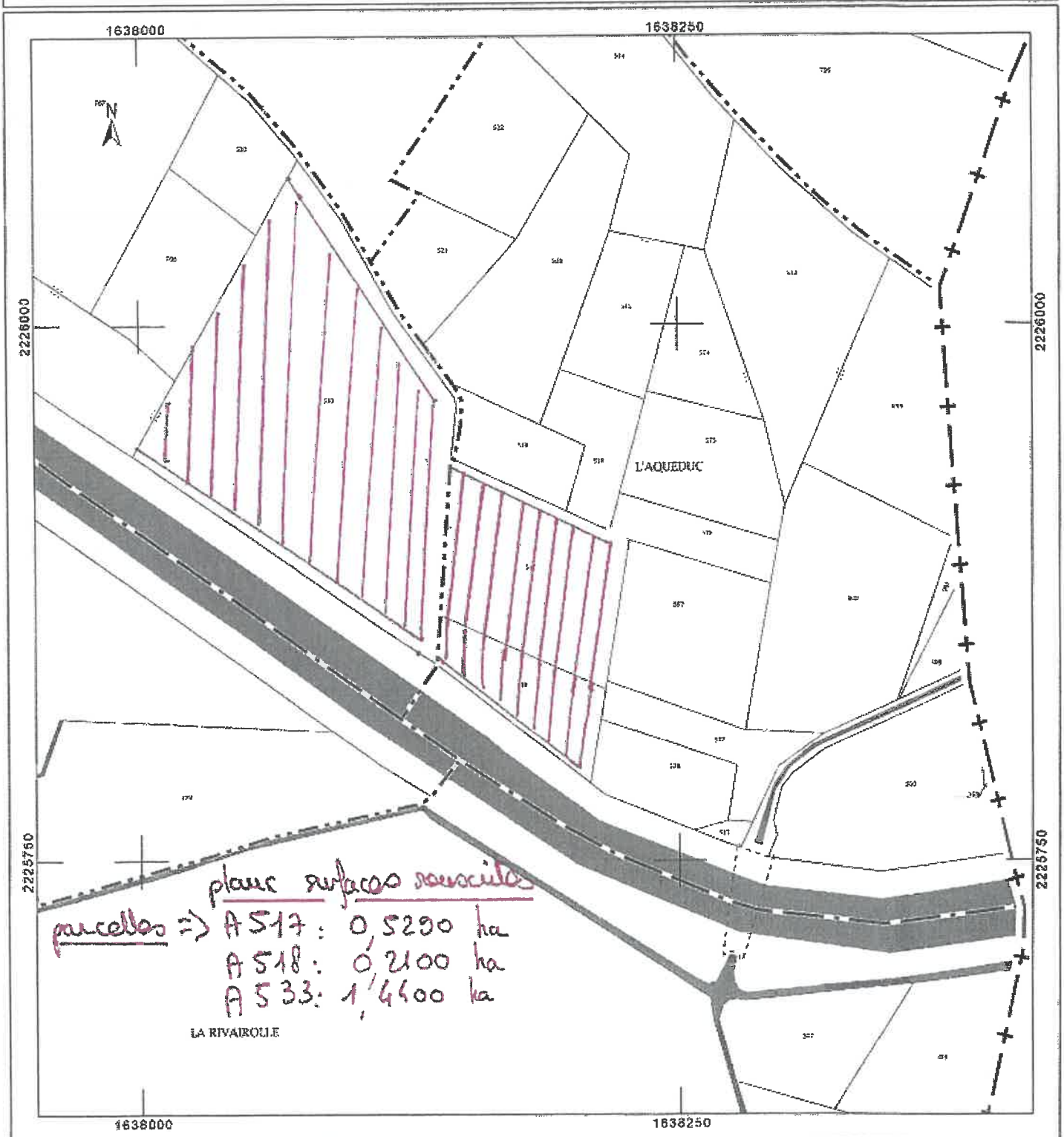
Échelle d'origine 1/2500  
Échelle d'édition 1/2500

Date d'édition 28/01/2019  
(fuseau horaire de Paris)

Coordonnées en projection RGF93CC43  
©2017 Ministère de l'Action et des  
Comptes publics

Cet extrait de plan vous est délivré par :

cadastre.gouv.fr







### Légende

Plan cadastral ROUQUET René

— surface souscrite (ha)

▨ surface cadastrale (ha)

0,2160

0,2454

0 10 20 m

