

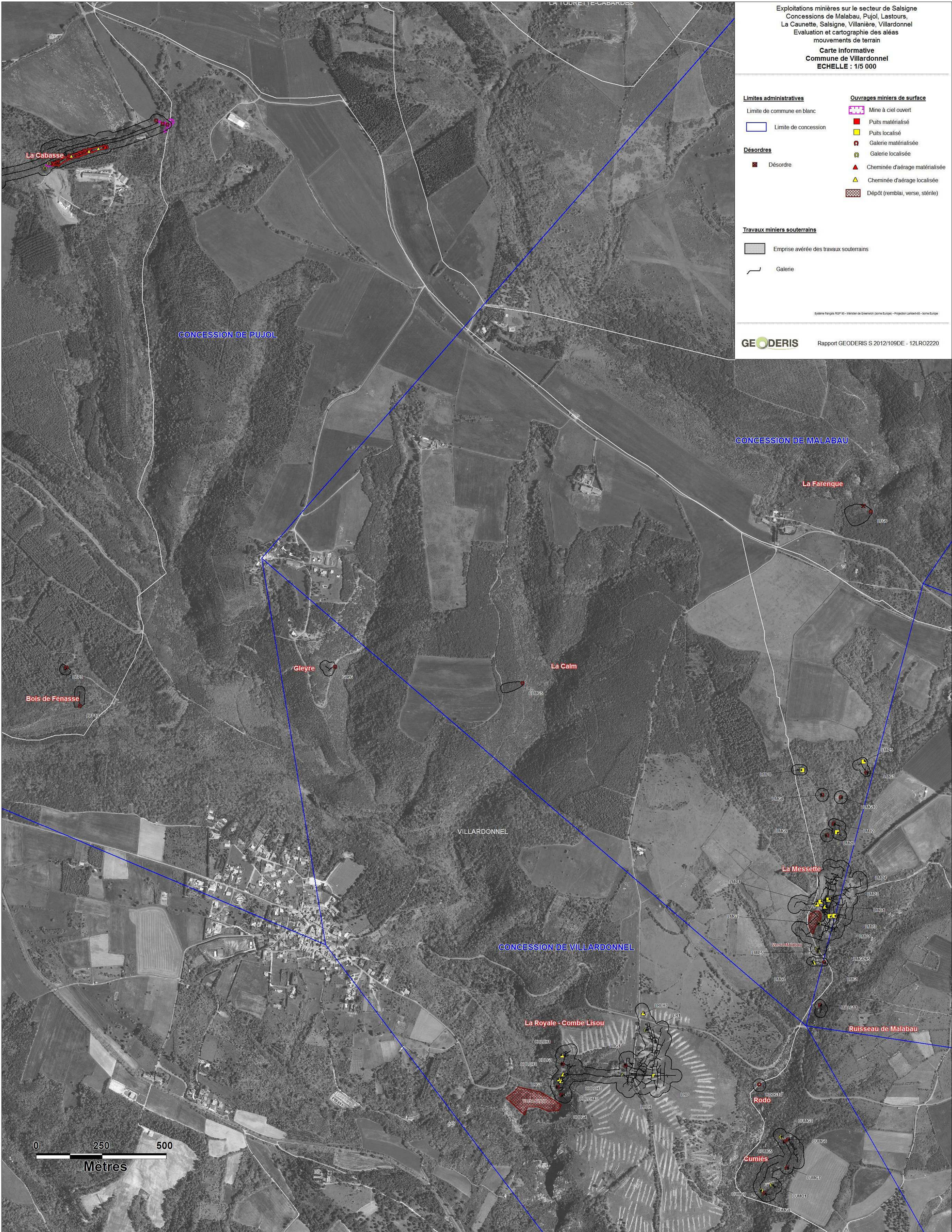
Exploitations minières sur le secteur de Salsigne
 Concessions de Malabau, Pujol, Lastours,
 La Caunette, Salsigne, Villanière, Villardonnelle
 Evaluation et cartographie des aléas
 mouvements de terrain
Carte informative
 Commune de Villardonnelle
 ECHELLE : 1/5 000

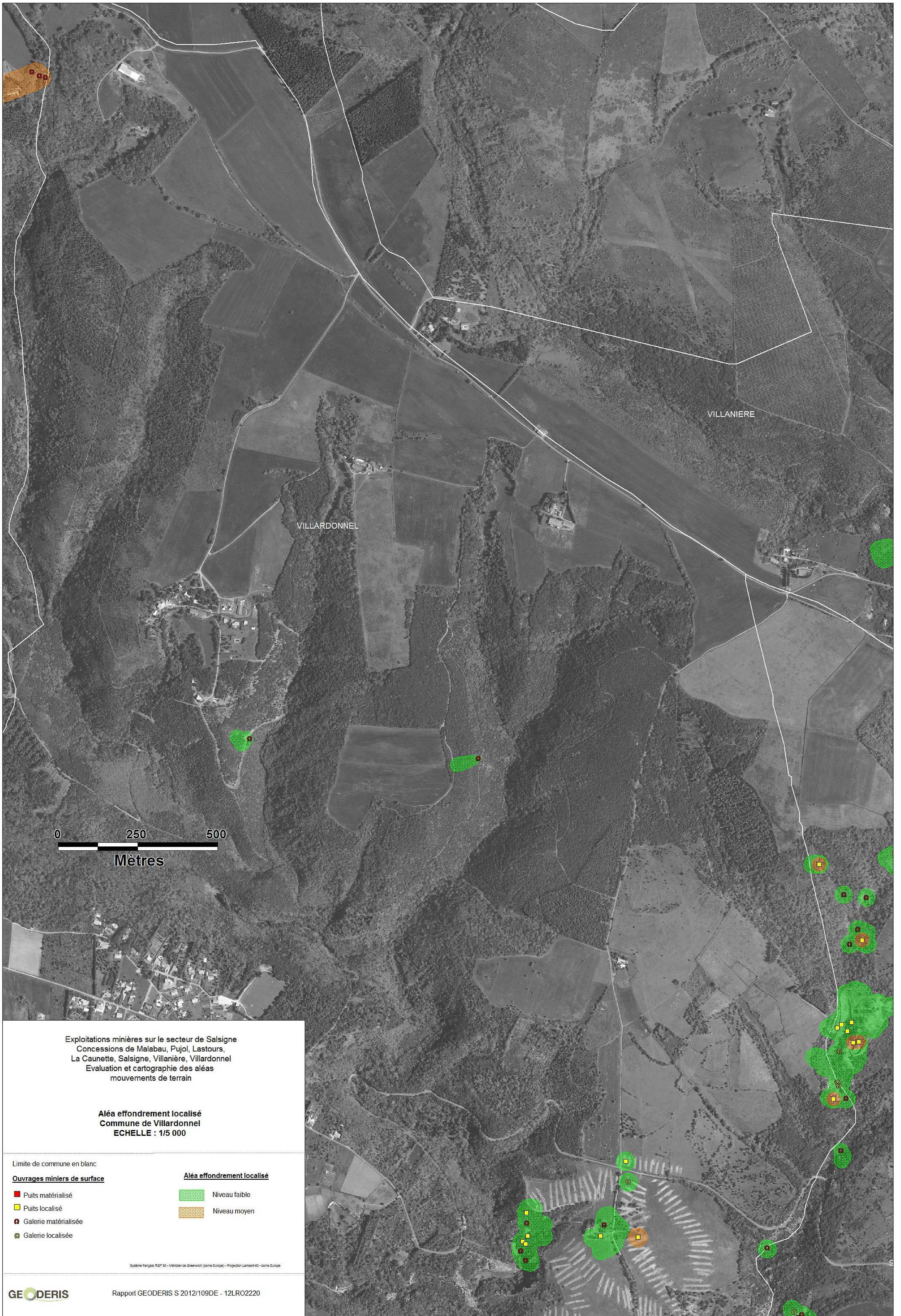
- | | |
|--------------------------------|------------------------------------|
| Limites administratives | Ouvrages miniers de surface |
| Limite de commune en blanc | Mine à ciel ouvert |
| Limite de concession | Puits matérialisé |
| | Puits localisé |
| Désordres | Galerie matérialisée |
| Désordre | Galerie localisée |
| | Cheminée d'aérage matérialisée |
| | Cheminée d'aérage localisée |
| | Dépôt (remblai, verse, stérile) |

- Travaux miniers souterrains**
- Emprise avérée des travaux souterrains
 - Galerie

Système Projeq, NAD 57 - Métrage de Géométrie (forme Europe) - Projeq/Lambert 93 - Zone Europe

GEODERIS Rapport GEODERIS S 2012/109DE - 12LR02220





Exploitations minières sur le secteur de Salsigne
 Concessions de Malabau, Pujol, Lastours,
 La Caunette, Salsigne, Villanière, Villardonnelle
 Evaluation et cartographie des aléas
 mouvements de terrain

Aléa effondrement localisé
 Commune de Villardonnelle
 ECHELLE : 1/5 000

Limite de commune en blanc

Ouvrages miniers de surface

- Puits matérialisé
- Puits localisé
- Ⓜ Galerie matérialisée
- Ⓜ Galerie localisée

Aléa effondrement localisé

- Niveau faible
- Niveau moyen

Système français RGF 93 - Métrique de Greenwich (zone Europe) - Projection Lambert-93 - zone Europe

Exploitations minières sur le secteur de Salsigne
Concessions de Malabau, Pujol, Lastours,
La Caunette, Salsigne, Villanière, Villardonnell
Evaluation et cartographie des aléas
mouvements de terrain

Aléa tassement
Communes de Villardonnell et de Salsigne
ECHELLE : 1/5 000

Limite de commune en blanc

Ouvrages miniers de surface

- Puits matérialisé
- Puits localisé
- Galerie matérialisée
- Galerie localisée

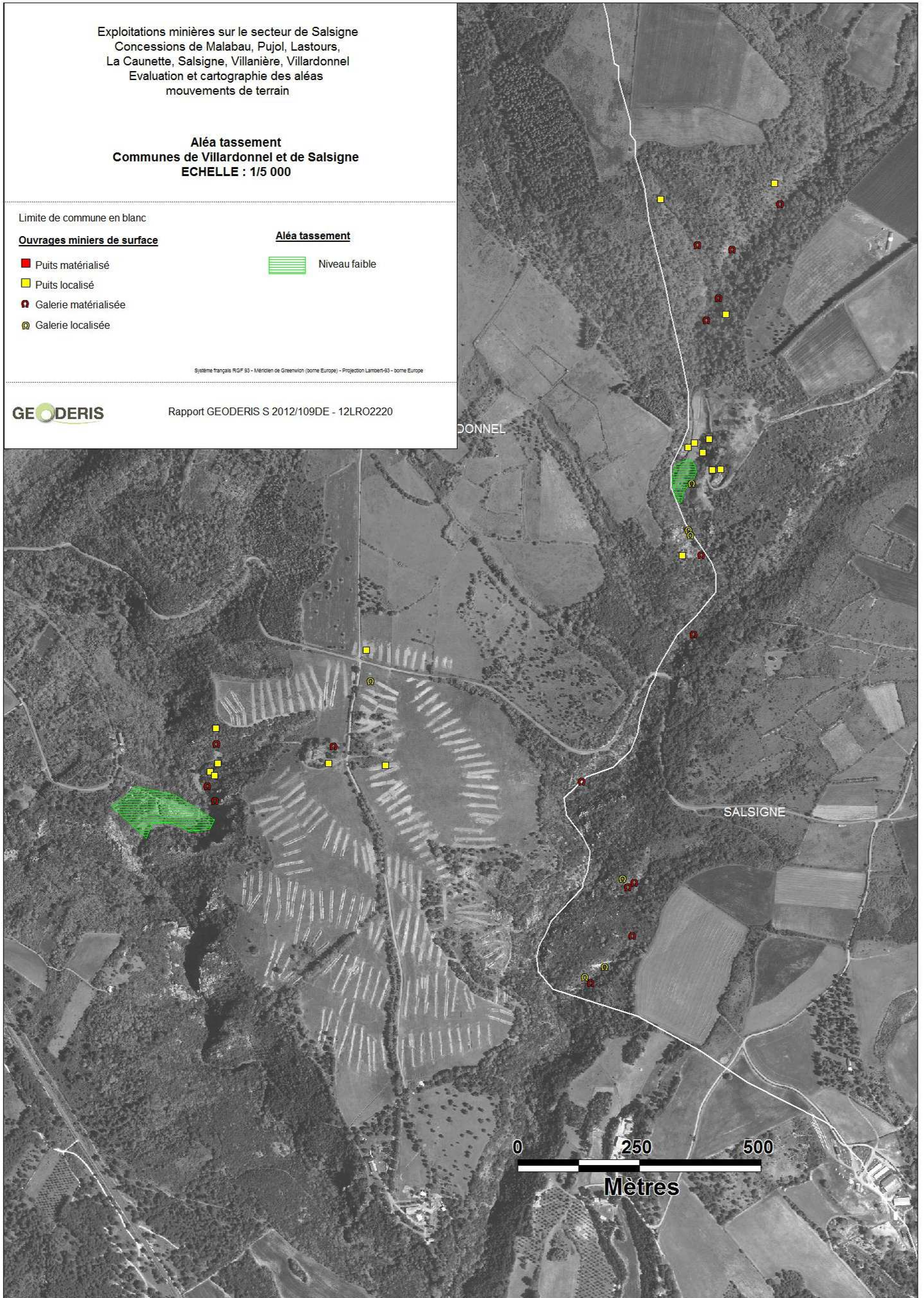
Aléa tassement

- Niveau faible

Systeme français RGF 93 - Méridien de Greenwich (borne Europe) - Projection Lambert-93 - borne Europe

GEODERIS

Rapport GEODERIS S 2012/109DE - 12LRO2220



Exploitations minières sur le secteur de Salsigne
Concessions de Malabau, Pujol, Lastours,
La Caunette, Salsigne, Villanière, Villardonnel
Evaluation et cartographie des aléas
mouvements de terrain

Aléa glissement superficiel
Communes de Villardonnel et de Salsigne
ECHELLE : 1/5 000

Limite de commune en blanc

Ouvrages miniers de surface

- Puits matérialisé
- Puits localisé
- Ⓜ Galerie matérialisée
- Ⓜ Galerie localisée

Aléa glissement superficiel

- Niveau faible

Systeme français RGF 93 - Méridien de Greenwich (borne Europe) - Projection Lambert-93 - borne Europe

GEODERIS

Rapport GEODERIS S 2012/109DE - 12LR02220

