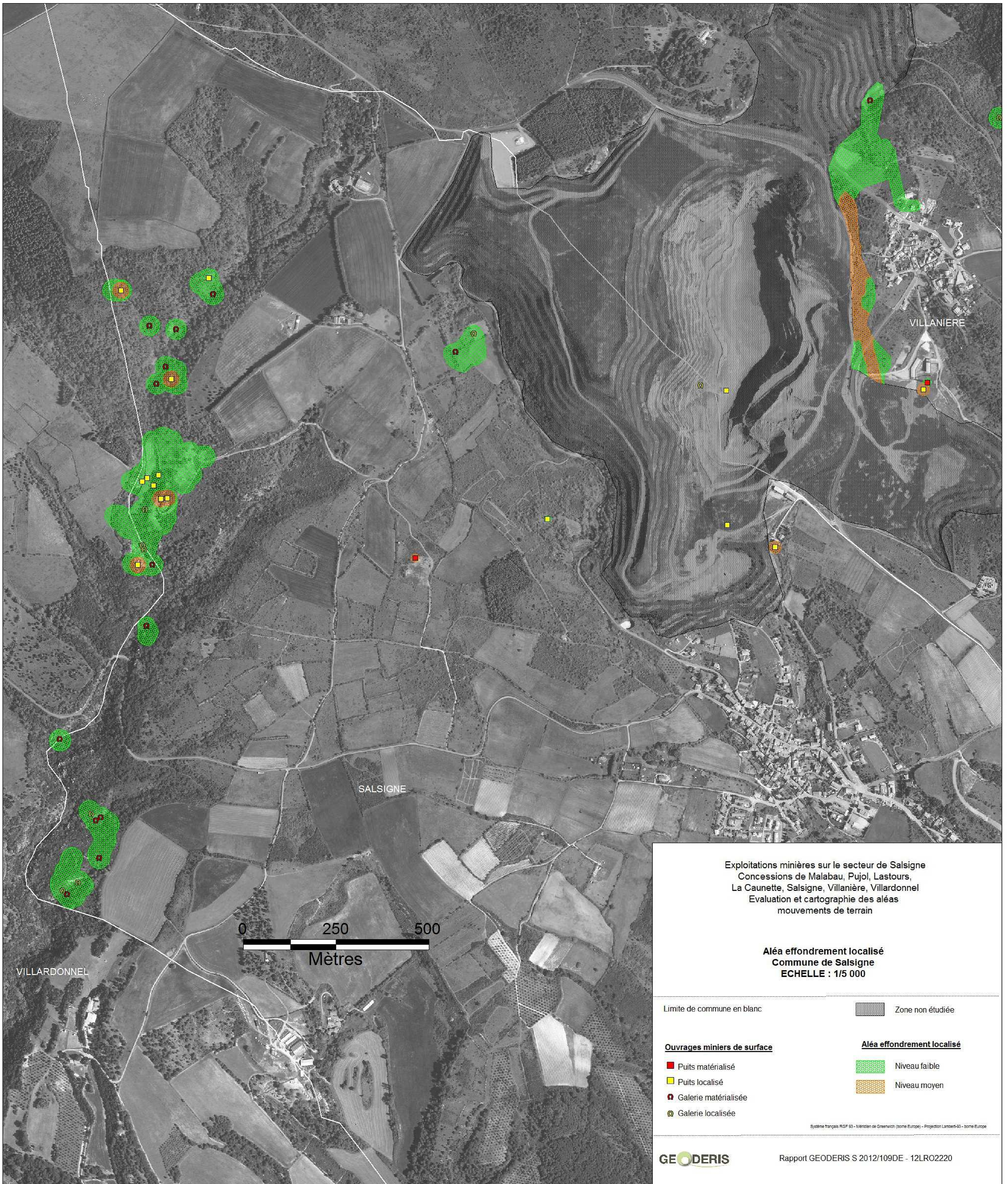


Exploitations minières sur le secteur de Salsigne
 Concessions de Malabau, Pujol, Lastours,
 La Caunette, Salsigne, Villanière, Villardonnell
 Evaluation et cartographie des aléas
 mouvements de terrain
 Carte informative
 Commune de Salsigne
 ECHELLE : 1/5 000

Limites administratives		Ouvrages miniers de surface	
Limite de commune en blanc		Mine à ciel ouvert	
Limite de concession		Puits matérialisé	
		Puits localisé	
		Galerie matérialisée	
		Galerie localisée	
		Cheminée d'aération matérialisée	
		Cheminée d'aération localisée	
		Dépôts (remblai, verse, stérile)	
Désordres		Travaux miniers souterrains	
Désordre		Emprise avérée des travaux souterrains	
		Galerie	
		Exploitation en chambres et piliers du niveau 13	

Systeme Français RGF 93 - Méridien de Greenwich (zone Europe) - Projection Lambert-93 - zone Europe



Exploitations minières sur le secteur de Salsigne
Concessions de Malabau, Pujol, Lastours,
La Caunette, Salsigne, Villanière, Villardonnell
Evaluation et cartographie des aléas
mouvements de terrain

Aléa tassement
Communes de Villardonnell et de Salsigne
ECHELLE : 1/5 000

Limite de commune en blanc

Ouvrages miniers de surface

- Puits matérialisé
- Puits localisé
- Galerie matérialisée
- Galerie localisée

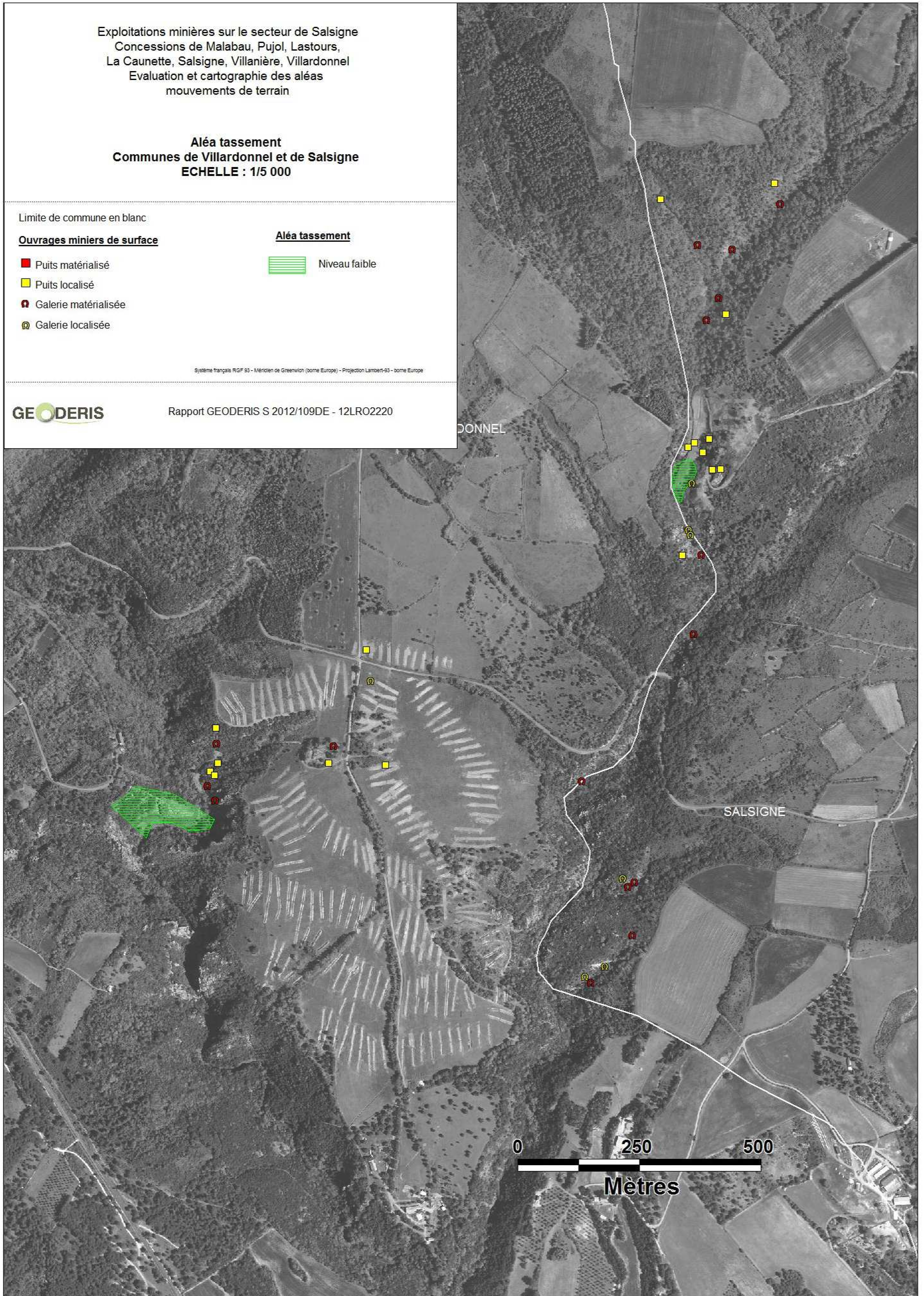
Aléa tassement

- Niveau faible

Systeme français RGF 93 - Méridien de Greenwich (borne Europe) - Projection Lambert-93 - borne Europe

GEODERIS

Rapport GEODERIS S 2012/109DE - 12LRO2220



Exploitations minières sur le secteur de Salsigne
Concessions de Malabau, Pujol, Lastours,
La Caunette, Salsigne, Villanière, Villardonnel
Evaluation et cartographie des aléas
mouvements de terrain

Aléa glissement superficiel
Communes de Villardonnel et de Salsigne
ECHELLE : 1/5 000

Limite de commune en blanc

Ouvrages miniers de surface

- Puits matérialisé
- Puits localisé
- Ⓜ Galerie matérialisée
- Ⓜ Galerie localisée

Aléa glissement superficiel

- Niveau faible

Systeme français RGF 93 - Méridien de Greenwich (borne Europe) - Projection Lambert-93 - borne Europe

GEODERIS

Rapport GEODERIS S 2012/109DE - 12LR02220

