

Exploitations minières sur le secteur de Salsigne
 Concessions de Malabau, Pujol, Lastours,
 La Caunette, Salsigne, Villanière, Villardonnell
 Evaluation et cartographie des aléas
 mouvements de terrain

Carte informative
Commune de Cuxac-Cabardès
ECHELLE : 1/5 000

Limites administratives

- Limite de commune en blanc
- Limite de concession

Désordres

- Désordre
- Zone de désordres

Ouvrages miniers de surface

- Mine à ciel ouvert
- Puits matérialisé
- Puits localisé
- Galerie matérialisée
- Galerie localisée
- Cheminée d'aérage localisée
- Cheminée d'aérage matérialisée
- Grattage

Travaux miniers souterrains

- Emprise avérée des travaux souterrains

Site de la Cabasse

- Galerie située à moins de 25 m de profondeur
- Galerie située entre 25 et 50 m de profondeur
- Galerie située entre 50 et 75 m de profondeur
- Galerie située entre 75 et 100 m de profondeur

- Montage

Autres sites

- Galerie

Systeme français RGF 93 - Méridien de Greenwich (dome Europe) - Projection Lambert-93 - dome Europe

GEODERIS

Rapport GEODERIS S 2012/109DE - 12LRO2220



Exploitations minières sur le secteur de Salsigne
Concessions de Malabau, Pujol, Lastours,
La Caunette, Salsigne, Villanière, Villardonnell
Evaluation et cartographie des aléas
mouvements de terrain

Aléa effondrement localisé
Commune de Cuxac-Cabardès
ECHELLE : 1/5 000

Limite de commune en blanc

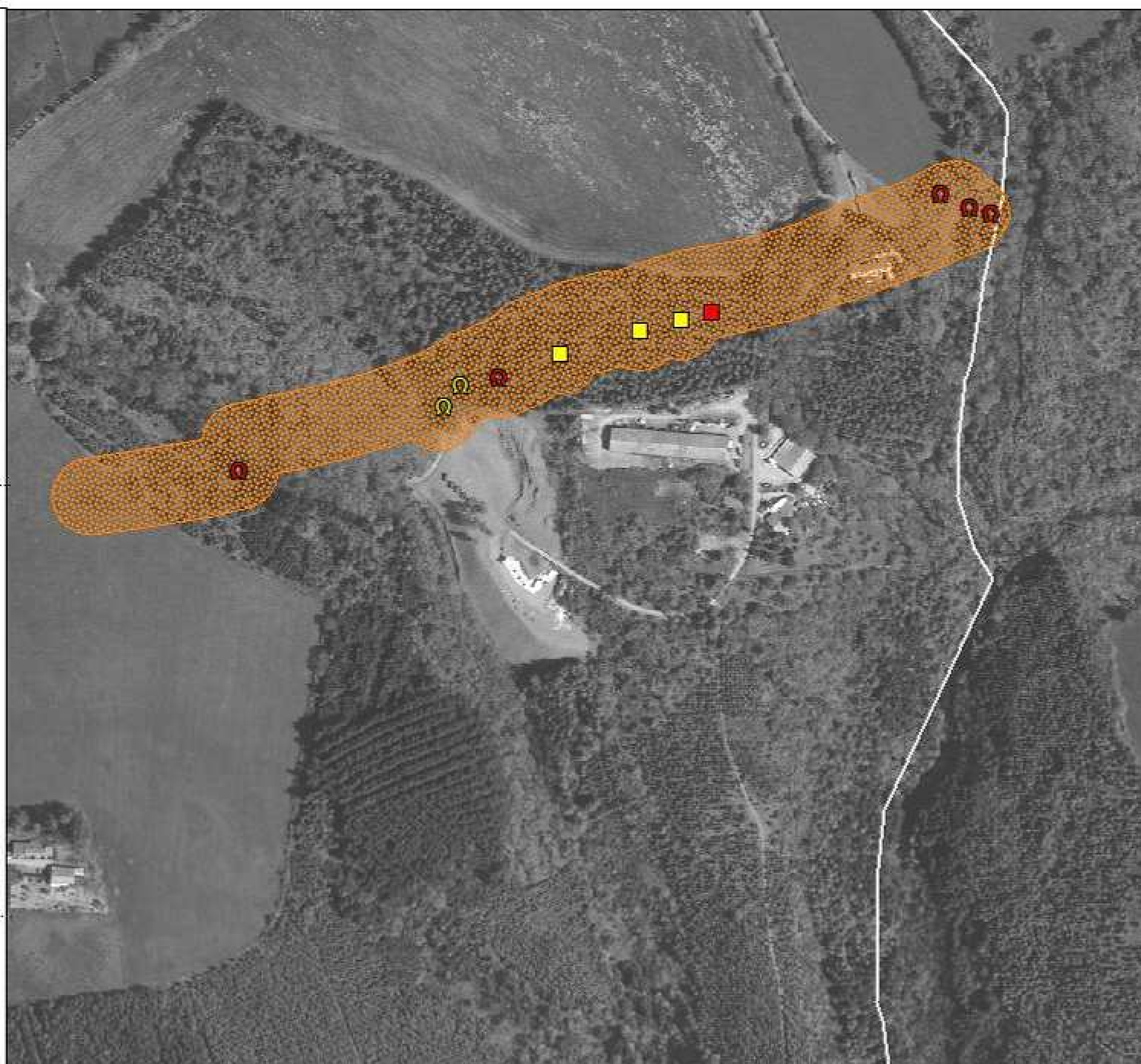
Ouvrages miniers de surface

-  Puits matérialisé
-  Puits localisé
-  Galerie matérialisée
-  Galerie localisée

Aléa effondrement localisé

-  Niveau faible
-  Niveau moyen

Systeme français RGF 93 - Méridien de Greenwich (borne Europe) - Projection Lambert-93 - borne Europe



GEODERIS

Rapport GEODERIS S 2012/109DE - 12LRO2220



Exploitations minières sur le secteur de Salsigne
Concessions de Malabau, Pujol, Lastours,
La Caunette, Salsigne, Villanière, Villardonnel
Evaluation et cartographie des aléas
mouvements de terrain

Aléa tassement
Commune de Cuxac-Cabardès
ECHELLE : 1/5 000

Limite de commune en blanc

Ouvrages miniers de surface

- Puits matérialisé
- Puits localisé
- Ⓜ Galerie matérialisée
- Ⓜ Galerie localisée

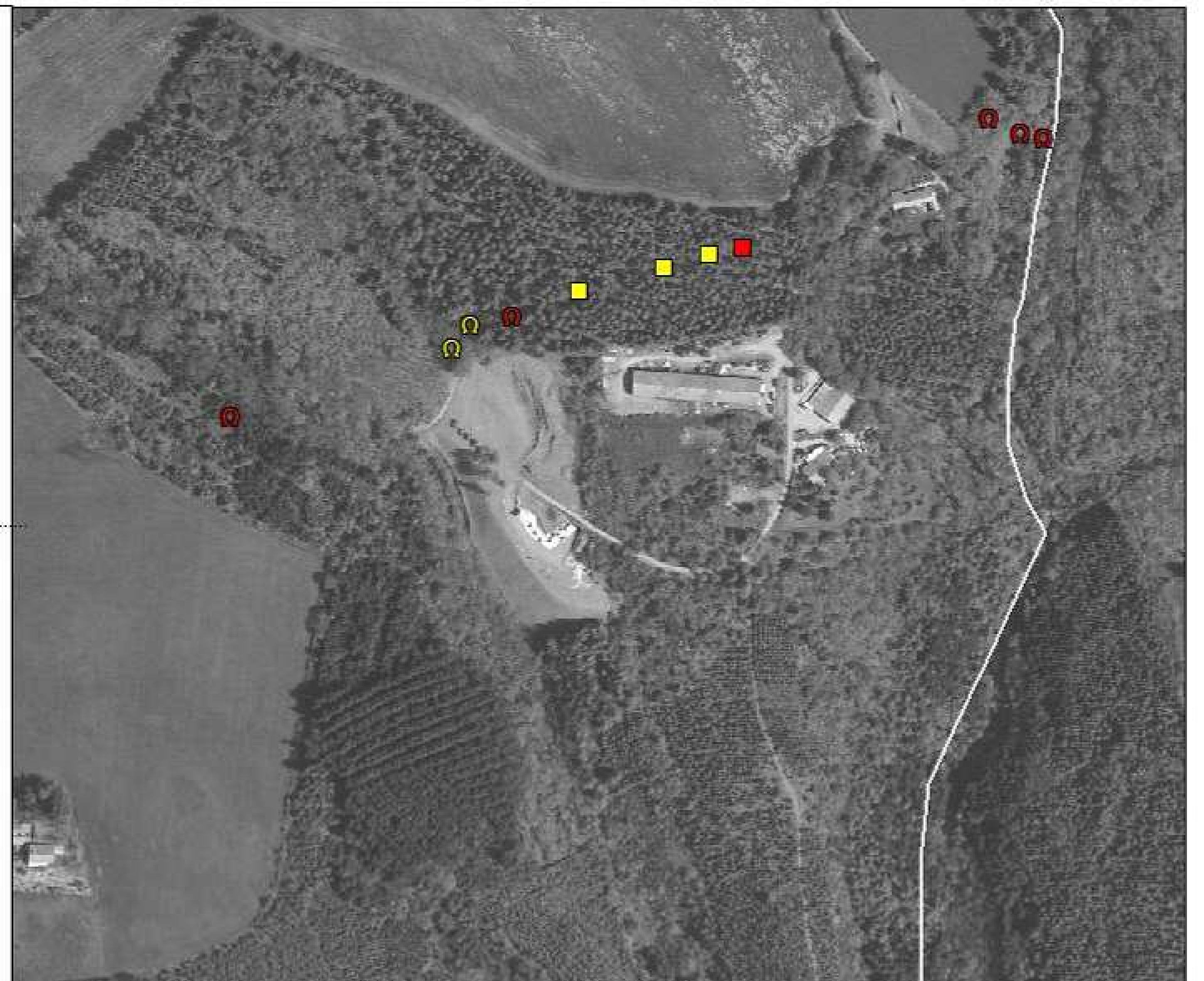
Aléa tassement

- ▨ Niveau faible

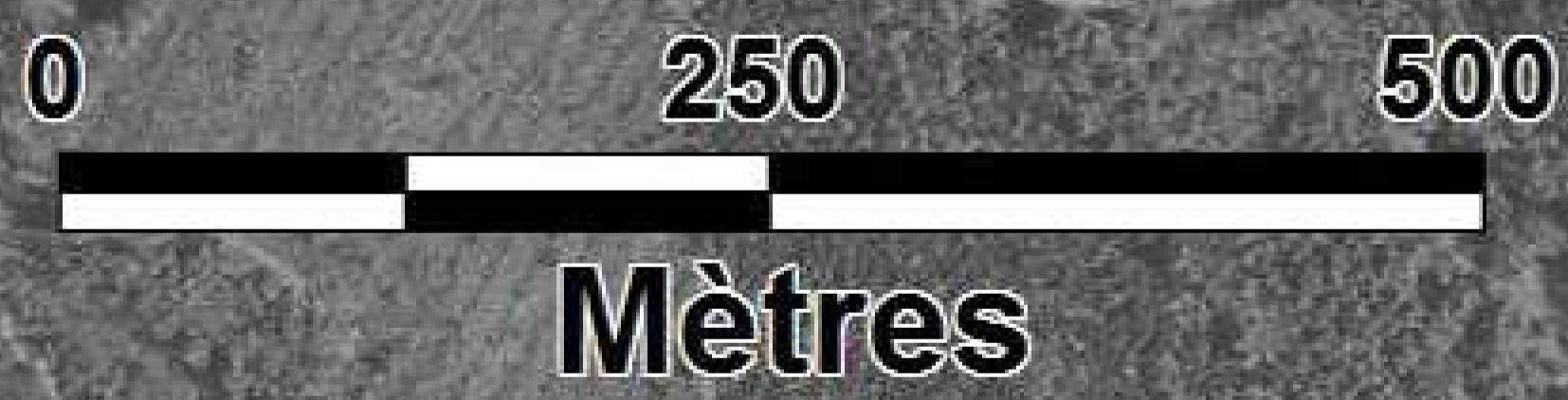
Système français RGF 93 - Méridien de Greenwich (zone Europe) - Projection Lambert-93 - zone Europe

GEODERIS

Rapport GEODERIS S 2012/109DE - 12LRO2220



CUXAC-CABARDES



Mètres

VILLARDONNEL

