

INERIS

Exploitations de lignite du Bassin du Minervois (Aude)
Contribution à la réalisation d'un Plan de Prévention des Risques Miniers
Evaluation et cartographie des aléas

- Carte 1: Carte informative - Concessions de Bize, Mailhac et Pouzols Sainte-Vallière

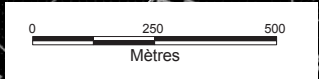
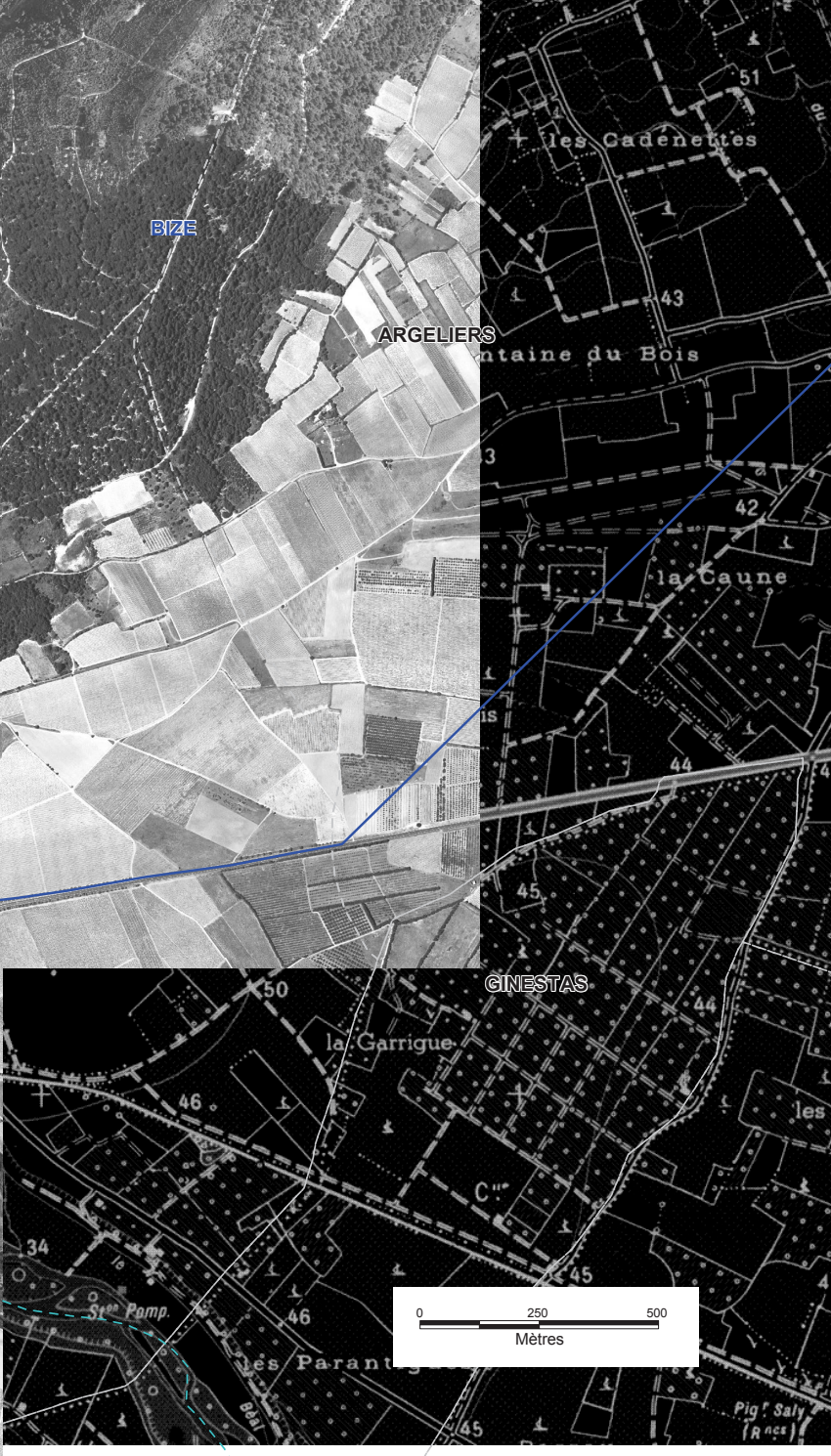
Carte établie par G. GOULLON en Novembre 2006
Carte établie sur ORTHOPHOPLAN et SCAN25 de IGN
Echelle 1:5000

GEODERIS

Légende :

— Limite de commune	◆ Puits retrouvé et remblayé
— Limite de concession et de permis d'exploitation	◆ Puits identifié sur plan et non retrouvé
— Affleurements de lignite	◆ Puits retrouvé et ouvert
■ Terrils	◆ Entrée de galerie identifiée sur plan et non retrouvée
■ Vestiges miniers	◆ Entrée de galerie retrouvée et remblayée ou effondrée
■ Galeries connues	◆ Entrée de galerie retrouvée et ouverte
★ Désordre	● Zone de travaux connus
● Point de prélèvement d'eau	● Zone de travaux potentiels
● Points d'eau (puits, sources, forages, AEP)	● Zone de grattage
— Cours d'eau	

La présente carte est l'illustration de l'ensemble du rapport. Elle a été établie sur la base des informations fournies à INERIS, des données disponibles et objectives retrouvées par INERIS et de la réglementation en vigueur. Les responsables de INERIS ne peuvent être engagés sur les informations qui lui ont été communiquées sans réserve. L'INERIS dégage toute responsabilité pour chaque situation de la carte en faveur de la destination de la prestation. Toute réimpression, modification ou reproduction sans autorisation écrite et par quelque procédé que ce soit, même partielle, est formellement interdite et entraîne la responsabilité du destinataire de la carte.



Exploitations de lignite du Bassin du Minervois (Aude)

Contribution à la réalisation d'un Plan de Prévention des Risques Miniers
Evaluation et cartographie des aléas

**- Carte 2: Carte informative -
Concessions de Mailhac
et Pouzols Sainte-Valière
(Secteur de la Serre d'Oupia)**

Carte établie par G.GOUILLON en Novembre 2006
Carte établie sur ORTHOPHOPLAN et SCAN25 de l'IGN
Echelle 1/10000

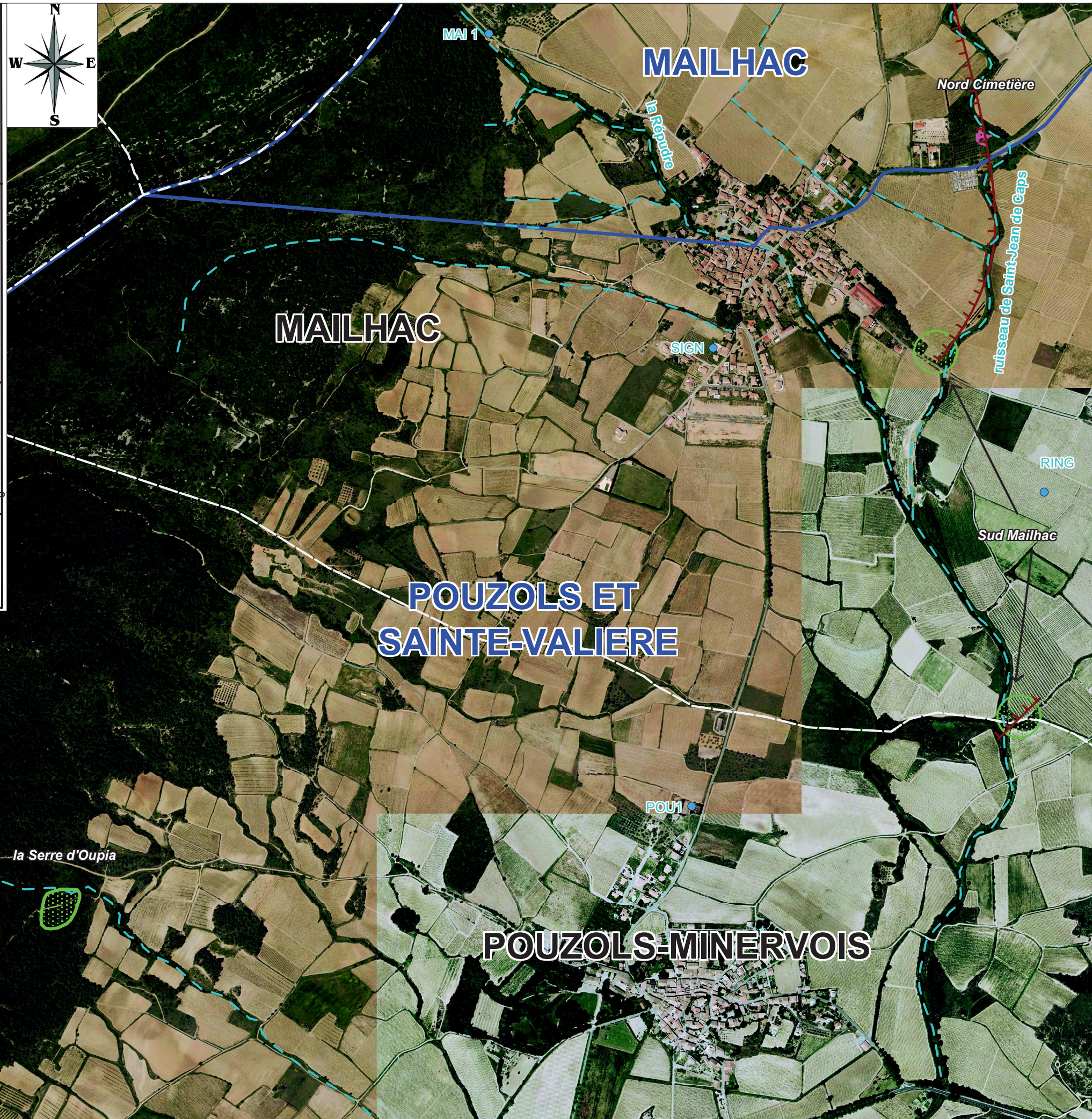
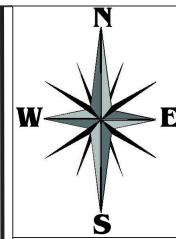
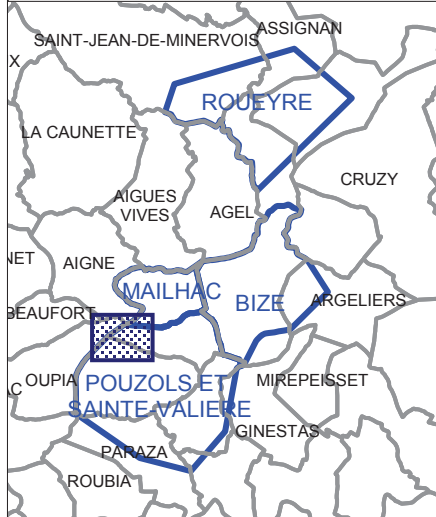
Légende :

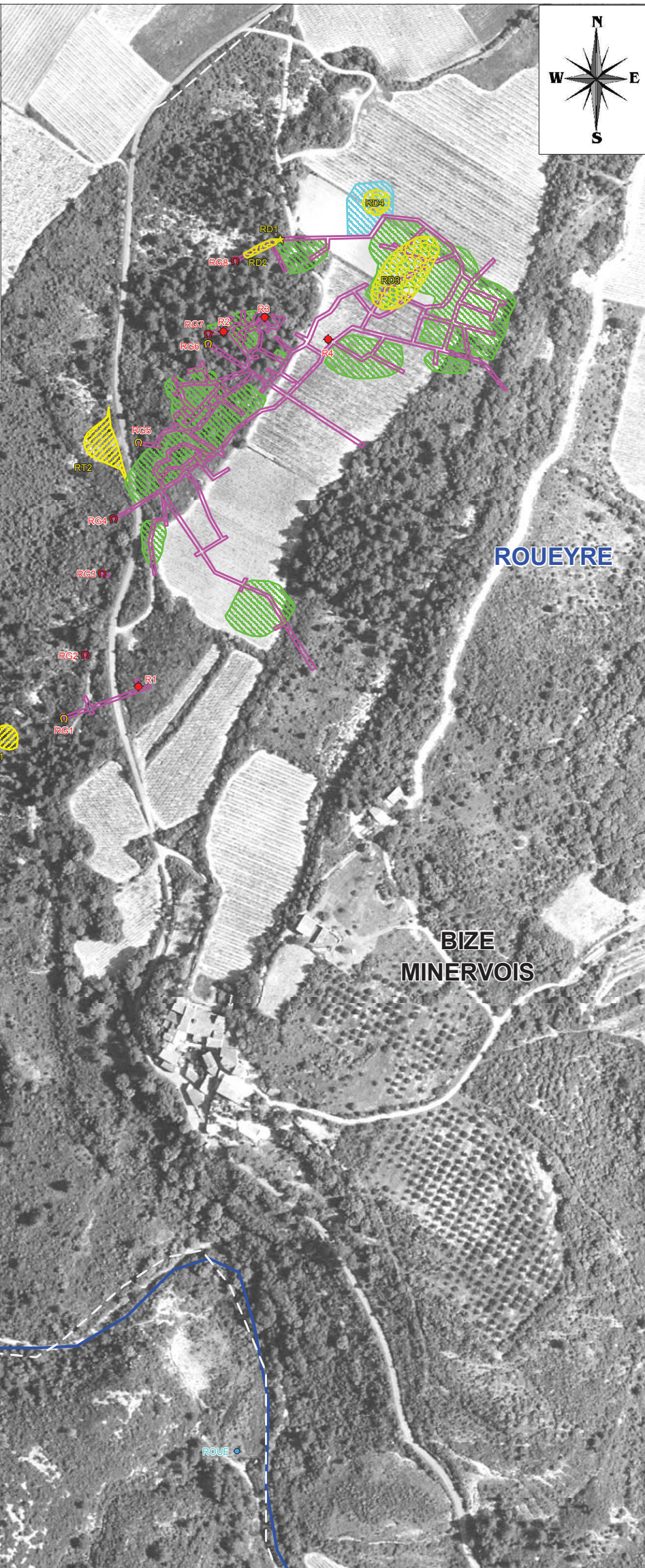
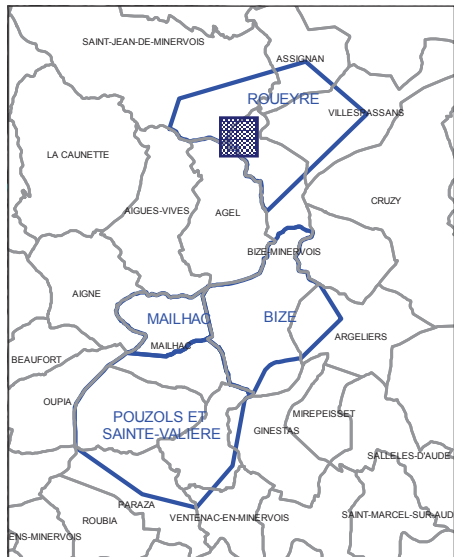
- Limite de commune
- Limite de concession et de permis d'exploitation
- Cours d'eau
- Affleurement de lignite
- Zone de grattage
- Points d'eau (puits, sources, forages, AEP)

La présente carte est indissociable de l'ensemble du rapport. Elle a été établie sur la base des informations fournies à l'INERIS, des données disponibles et objectives retrouvées par l'INERIS et de la réglementation en vigueur.

La responsabilité de l'INERIS ne pourra être engagée si les informations qui lui ont été communiquées sont erronées. L'INERIS dégage toute responsabilité pour chaque utilisation de la carte en dehors de la destination de la prestation. Seule la carte fournie par l'INERIS fait document de référence.

Toute adaptation, modification ou reproduction sous quelque forme et par quelque procédé que ce soit, même partielle, se fera sous la seule et entière responsabilité du destinataire de la carte.





RAPPORT D'ETUDE DRS-06-77686/R01

INERIS

Exploitations de lignite du Bassin du Minervois (Aude)

Contribution à la réalisation d'un Plan de Prévention des Risques Miniers
Evaluation et cartographie des aléas

- Carte 3 : Carte informative - Permis d'Exploitation de la Roueyre

Carte établie par G.GOUILLON en Novembre 2006
Carte établie sur ORTHOPHOTOPLAN de l'IGN
Echelle 1/2000

GEODERIS

Légende :

- Limite de commune
- Limite du permis d'exploitation
- Terrils
- Tracés des galeries connues
- Désordre
- Cours d'eau
- Point d'eau (AEP)
- Puits retrouvé et remblayé
- Puits identifié sur plan et non retrouvé
- Puits retrouvé et ouvert
- Entrée de galerie identifiée sur plan et non retrouvée
- Entrée de galerie retrouvée et remblayée ou effondrée
- Entrée de galerie retrouvée et ouverte
- Zone de travaux connus
- Zone de travaux potentiels

La présente carte est indissociable de l'ensemble du rapport. Elle a été établie sur la base des informations fournies à l'INERIS, des données disponibles et objectives retrouvées par l'INERIS et de la réglementation en vigueur.
La responsabilité de l'INERIS ne pourra être engagée si les informations qui lui ont été communiquées sont erronées.
L'INERIS dégage toute responsabilité pour chaque utilisation de la carte en dehors de la destination de la prestation.
Seule la carte fournie par l'INERIS fait document de référence.
Toute adaptation, modification ou reproduction sous quelque forme et par quelque procédé que ce soit, même partielle, se fera sous la seule et entière responsabilité du destinataire de la carte.

