

Direction Départementale des Territoires  
et de la Mer de l'Aude  
Service de Prévention des Risques  
et Sécurité Routière



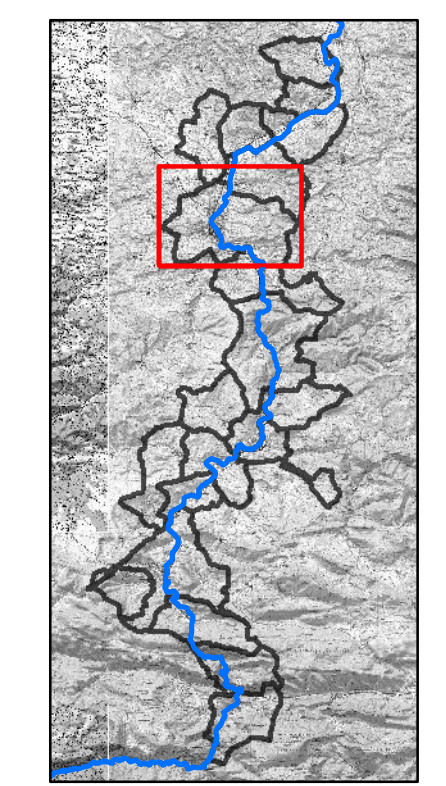
**Plan de Prévention des Risques d'inondation**

APPROUVE LE : 04/02/2016  
Arrêté préfectoral n° DDTIM-SPRISR-2016-008

**Bassin versant de la Haute Vallée de l'Aude**

**Commune de  
LIMOUX 2**

**CARTE DES ALEAS**



- Ligne intermédiaire pour la cote de référence
- Cote (m NGF) pour la crue de référence
- Cote (m NGF) pour la crue de référence
- Aléa**
- Fort
- Modéré
- Zone inondable par hydrogéomorphologie
- Ruissellement pluvial
- Limite communale

Echelle : 1:10 000  
0 250 500  
Mètres



Janvier 2016

