

Plan de prévention des risques
d'incendie de forêt sur le massif de
la pinède de Lézignan.
Commune de Lézignan-Corbières
Mesures de protections

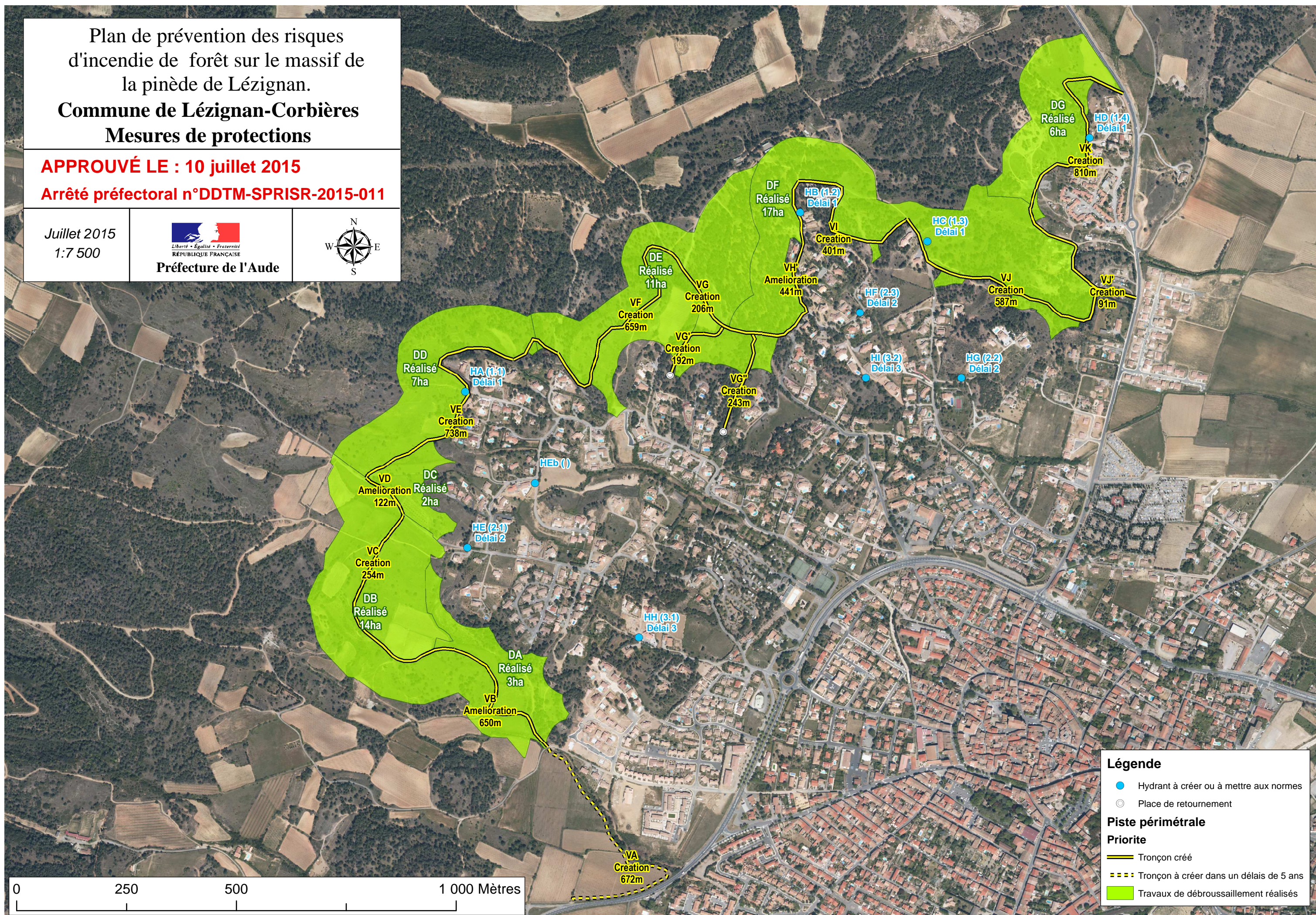
APPROUVÉ LE : 10 juillet 2015

Arrêté préfectoral n°DDTM-SPRISR-2015-011

Juillet 2015
1:7 500



Préfecture de l'Aude



Légende

- Hydrant à créer ou à mettre aux normes
- Place de retournement

Piste périmétrale

Priorité

- Tronçon créé
- Tronçon à créer dans un délais de 5 ans
- Travaux de débroussaillage réalisés