

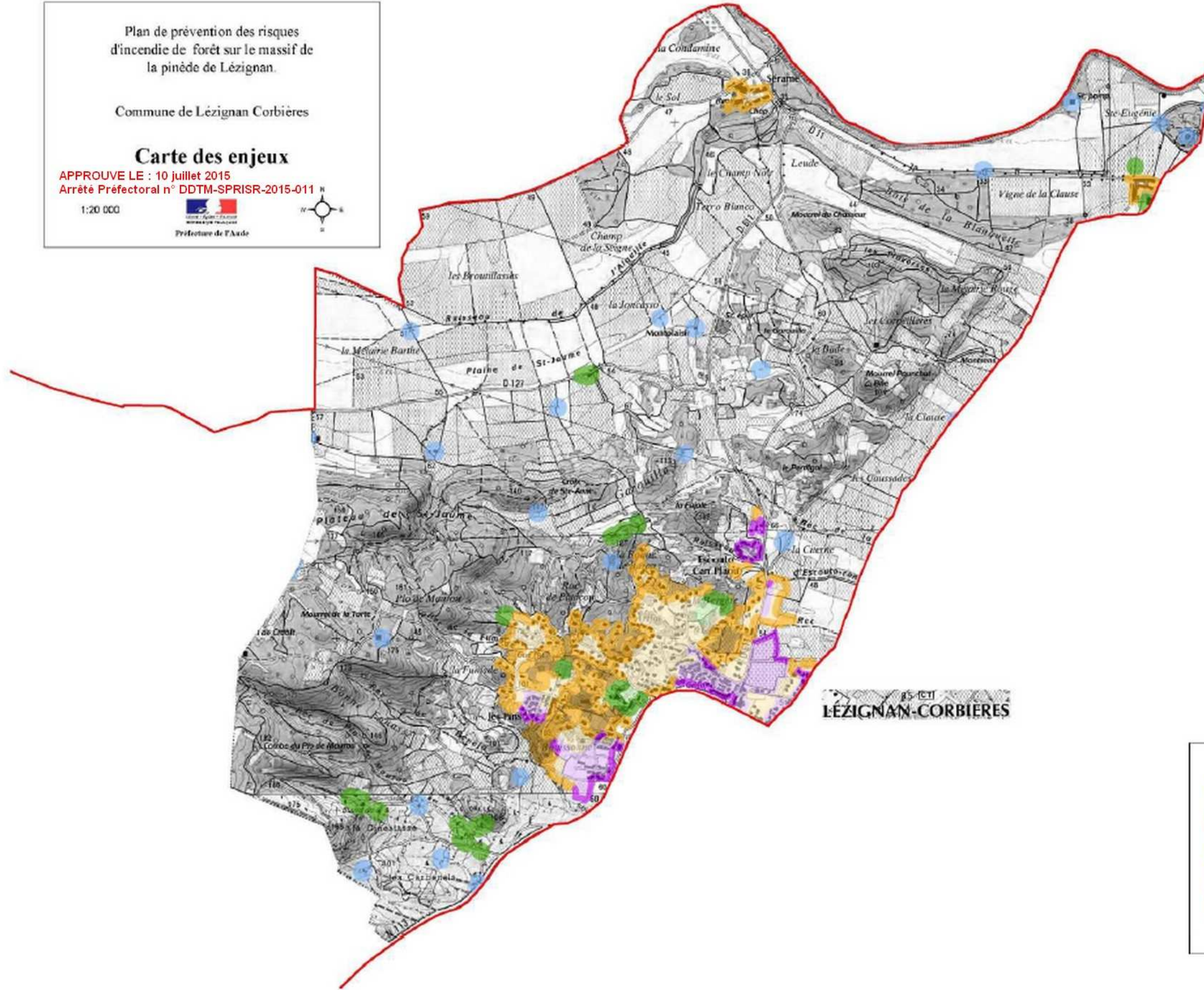
Plan de prévention des risques  
d'incendie de forêt sur le massif de  
la pinède de Lézignan.

Commune de Lézignan Corbières

### Carte des enjeux

APPROUVE LE : 10 juillet 2015  
Arrêté Préfectoral n° DDTM-SPRISR-2015-011

1:20 000



LÉZIGNAN-CORBIÈRES

#### Légende :

- Non bâti constructible
- Habitat dense interne
- Habitat dense périphérique
- Habitat groupé interne
- Habitat groupé périphérique
- Habitat diffus interne
- Habitat diffus périphérique
- Bâti isolé

Mise à jour de janvier 2012