

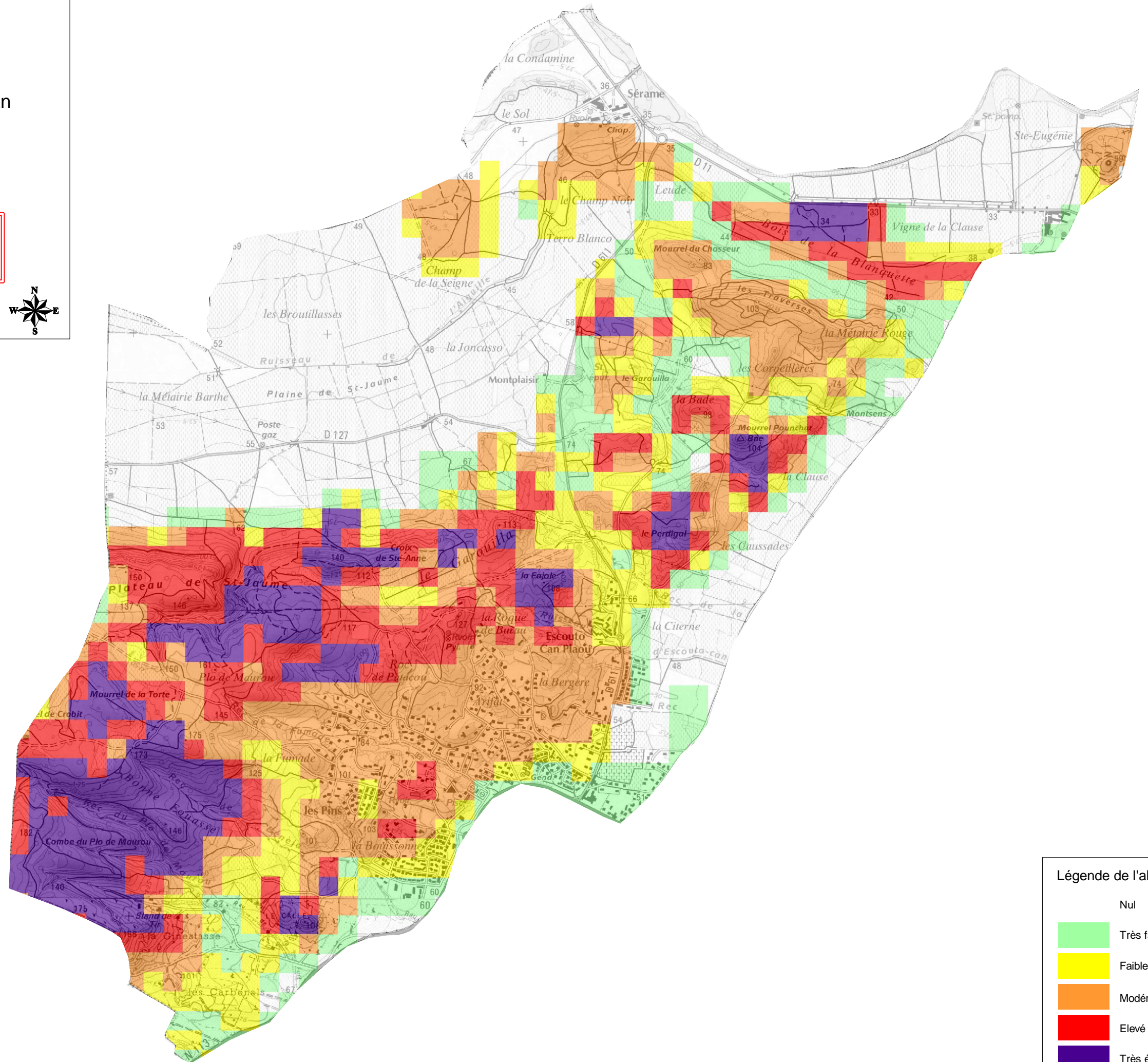
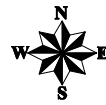


Plan de prévention des risques
d'incendie de forêt
sur le massif de la pinède de Lézignan
Commune de Lézignan-Corbières
Cartographie de l'aléa subi

APPROUVE LE : 10 juillet 2015
Arrêté préfectoral n° DDTM-SPRISR-2015-011

1 : 20 000

Juillet 2015



Légende de l'aléa subi

- Nul
- Très faible
- Faible
- Modéré
- Elevé
- Très élevé