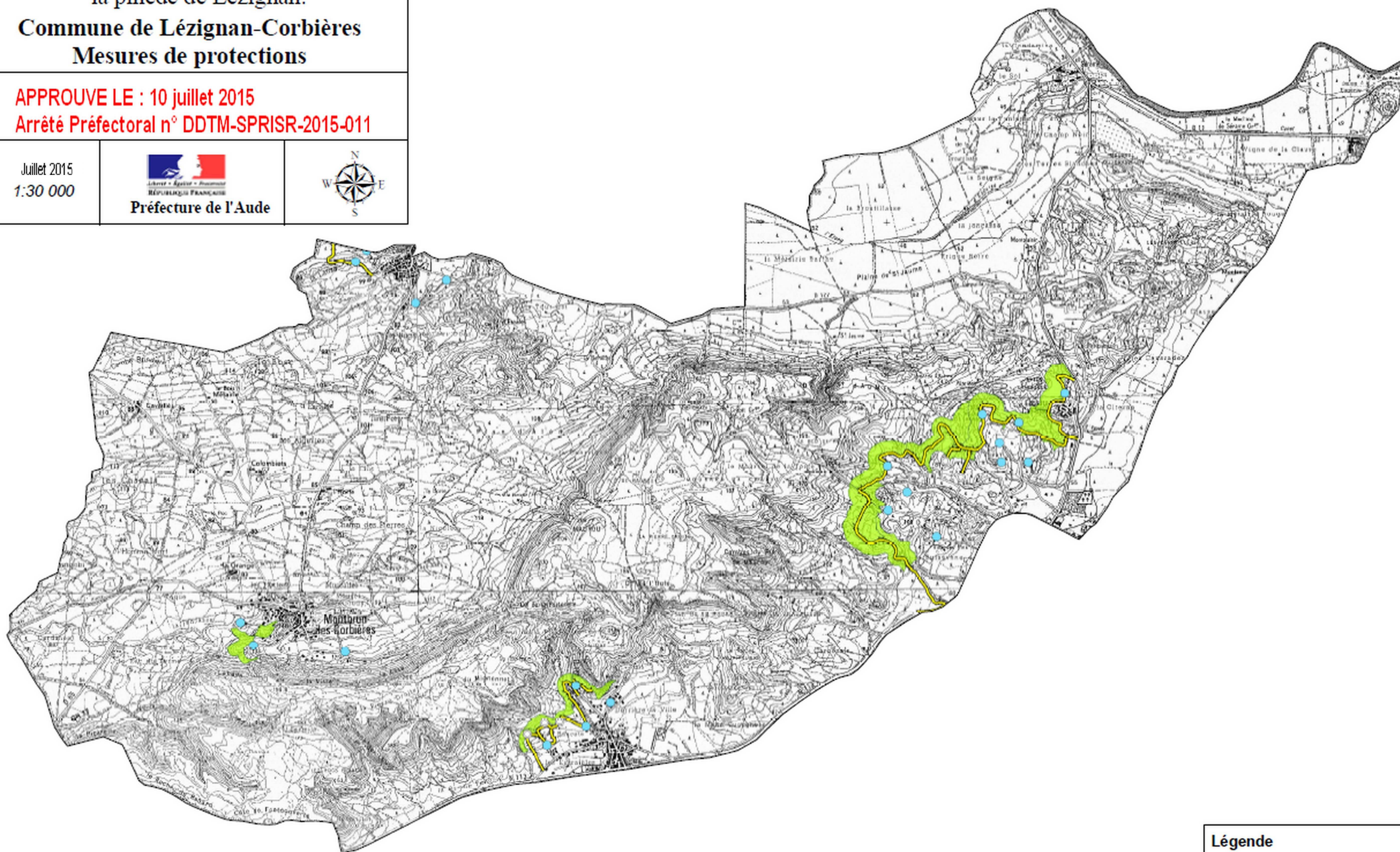


Plan de prévention des risques
d'incendie de forêt sur le massif de
la pinède de Lézignan.
Commune de Lézignan-Corbières
Mesures de protections

APPROUVE LE : 10 juillet 2015
Arrêté Préfectoral n° DDTM-SPRISR-2015-011

Juillet 2015
1:30 000



0 250 500 1 000 Mètres

- Légende**
- Hydrant à créer ou à mettre aux normes
 - Place de retournement
 - Piste périmétrale à créer
 - Travaux de débroussaillage