

Plan de prévention des risques
d'incendie de forêt sur le massif de
la pinède de Lézignan.

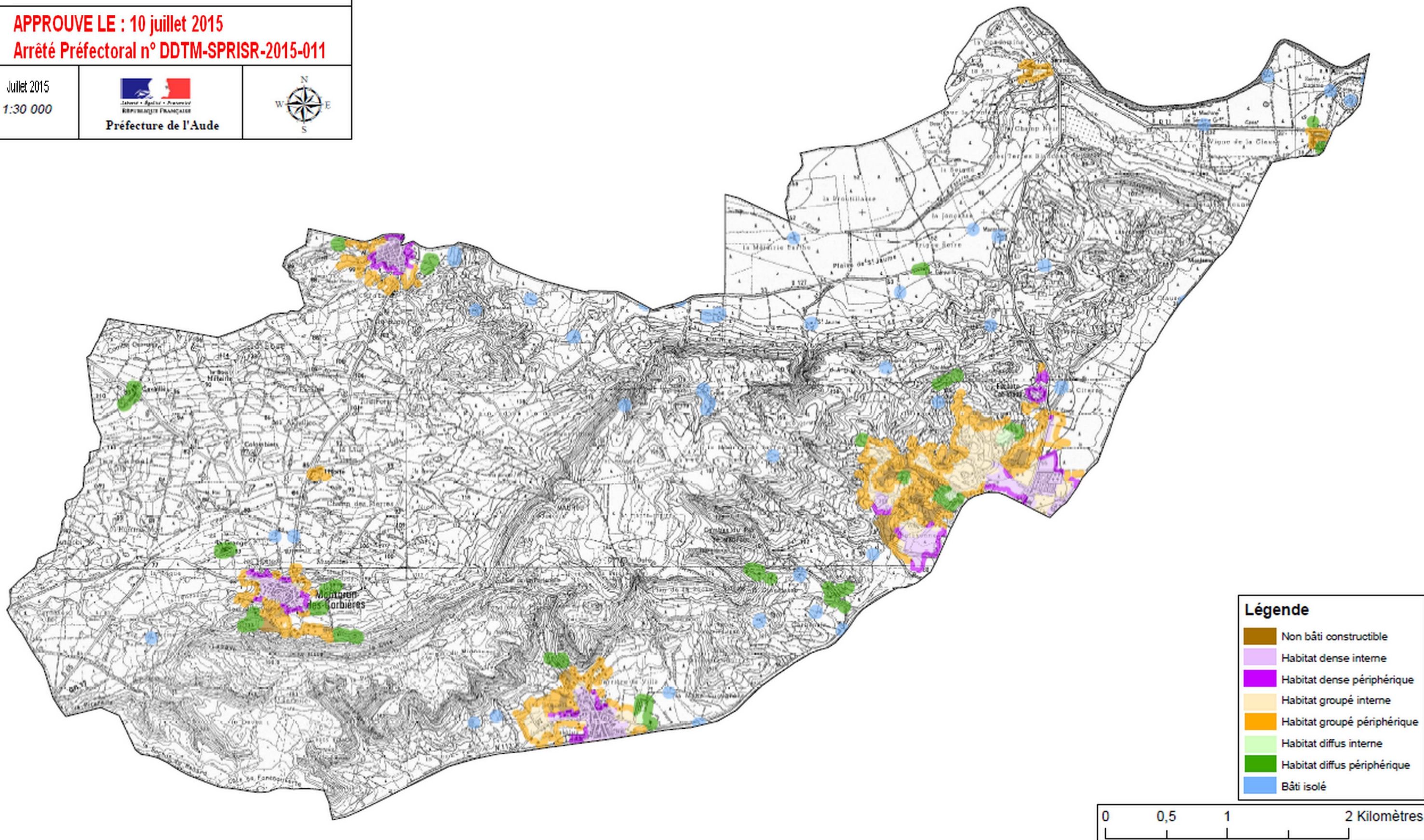
Zone d'étude
Carte des enjeux

APPROUVE LE : 10 juillet 2015
Arrêté Préfectoral n° DDTM-SPRISR-2015-011








Juillet 2015
1:30 000



Préfecture de l'Aude



Légende

-  Non bâti constructible
-  Habitat dense interne
-  Habitat dense périphérique
-  Habitat groupé interne
-  Habitat groupé périphérique
-  Habitat diffus interne
-  Habitat diffus périphérique
-  Bâti isolé

0 0,5 1 2 Kilomètres