

Plan de prévention des risques
d'incendie de forêt sur le massif de
la pinède de Lézignan.

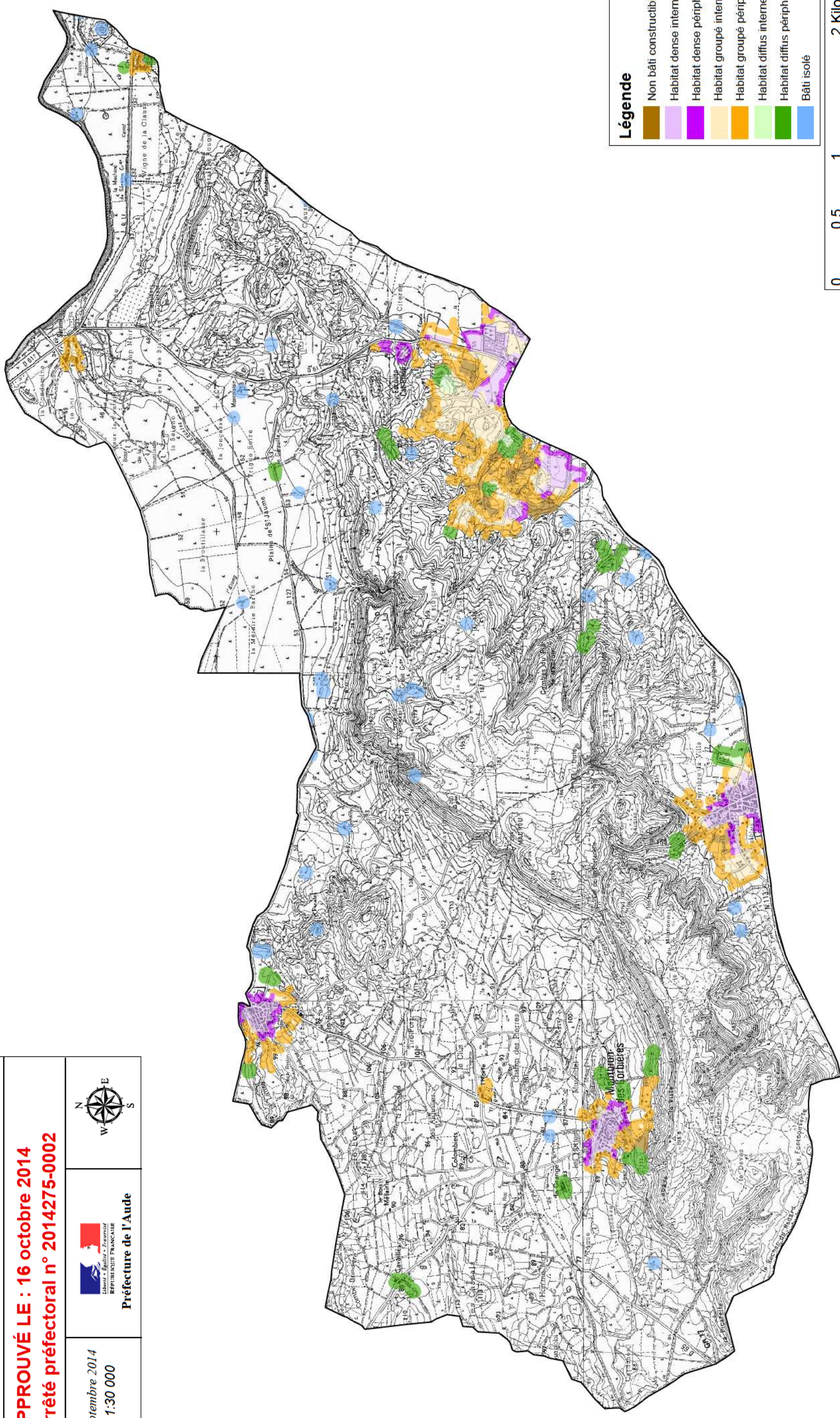
Zone d'étude
Carte des enjeux

APPROUVÉ LE : 16 octobre 2014
Arrêté préfectoral n° 2014275-0002

Septembre 2014
1:30 000



Prefecture de l'Aude



Légende

- Non bâti constructible
- Habitat dense interne
- Habitat dense périphérique
- Habitat groupé interne
- Habitat groupé périphérique
- Habitat diffus interne
- Habitat diffus périphérique
- Bâti isolé

