

Plan de prévention des risques  
d'incendie de forêt sur le massif de  
la pinède de Lézignan.

### Zone d'étude

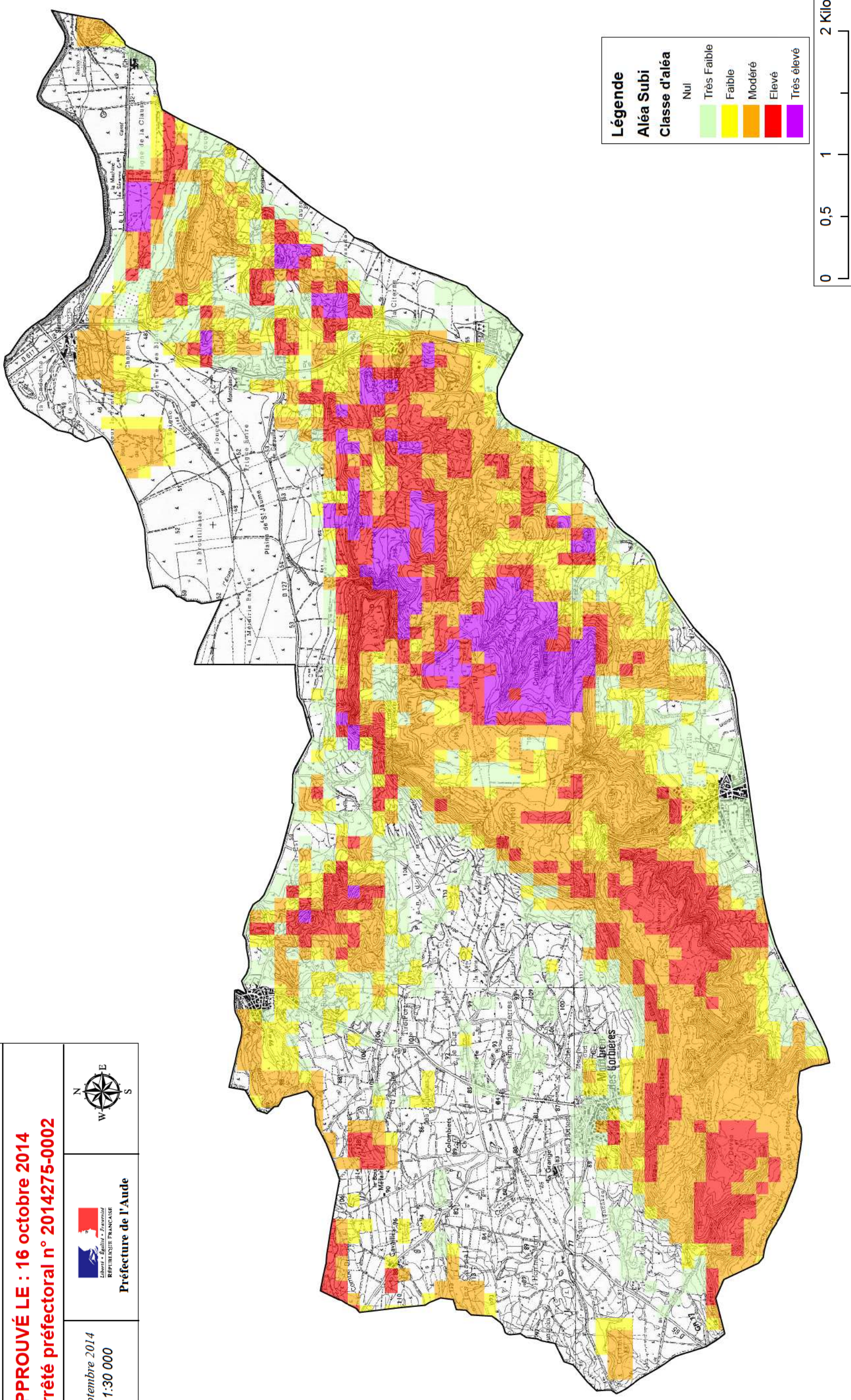
### Cartographie de l'aléa subi

**APPROUVÉ LE : 16 octobre 2014**  
**Arrêté préfectoral n° 2014275-0002**

Septembre 2014  
1:30 000



Prefecture de l'Aude



**Légende**

Aléa Subi	Classe d'aléa
(light green)	Nul
(yellow)	Très Faible
(orange)	Faible
(red)	Modéré
(dark red)	Elevé
(purple)	Très élevé

