

Plan de prévention des risques
d'incendie de forêt sur le massif de
la pinède de Lézignan.

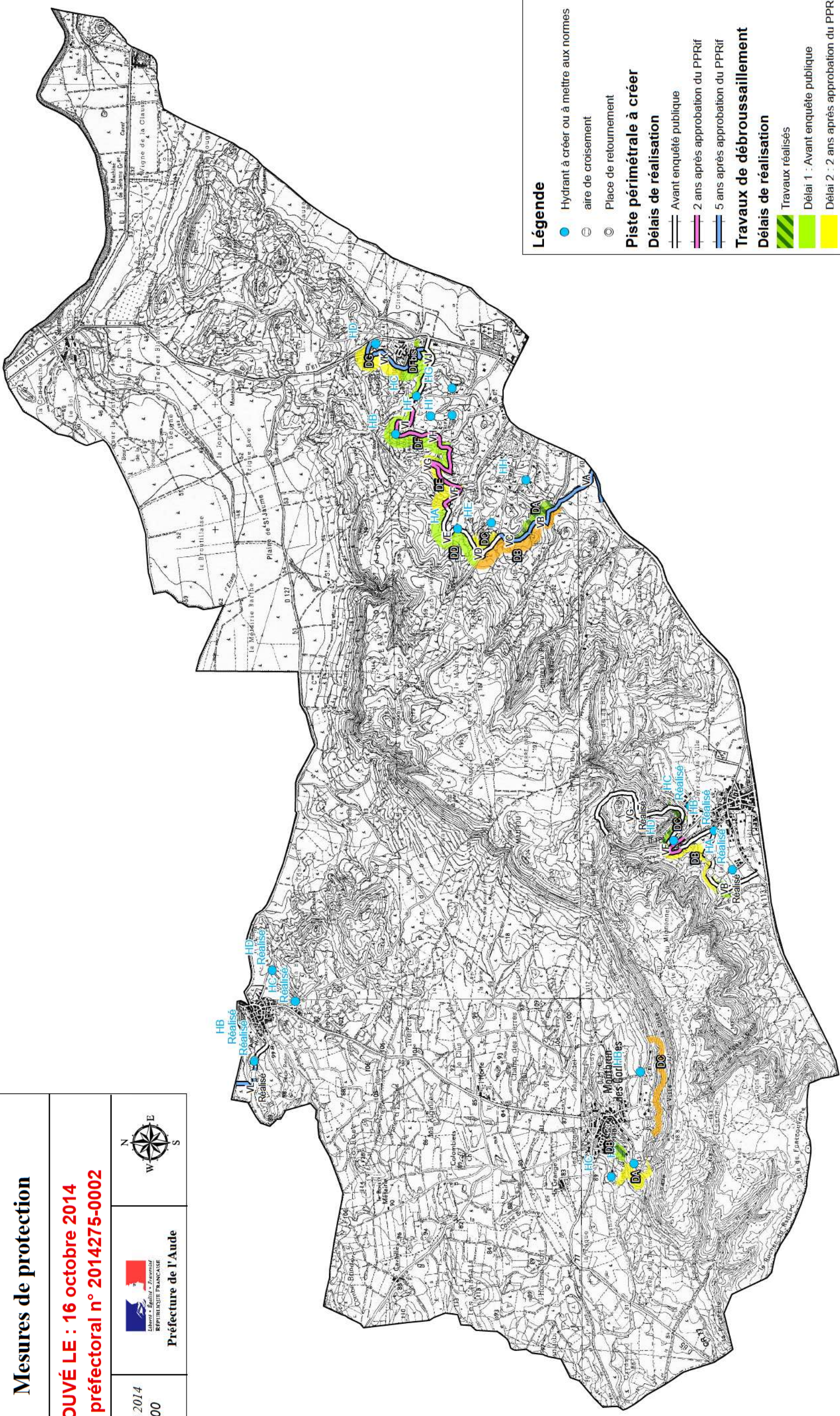
Zone d'étude
Mesures de protection

APPROUVÉ LE : 16 octobre 2014
Arrêté préfectoral n° 2014275-0002

Septembre 2014
1:30 000



Prefecture de l'Aude



Légende

- Hydrant à créer ou à mettre aux normes
- aire de croisement
- ◎ Place de retournement

Piste périmétrale à créer

— Délais de réalisation

— Avant enquête publique

— 2 ans après approbation du PPRif

— 5 ans après approbation du PPRif

Travaux de débroussaillage

— Délais de réalisation

— Travaux réalisés

— Délai 1 : Avant enquête publique

— Délai 2 : 2 ans après approbation du PPRif

— Délai 3 : 5 ans après approbation du PPRif

0 0,5 1 2 Kilomètres