

Direction Départementale des Territoires
et de la Mer de l'Aude

Service de Prévention des Risques
et Sécurité Routière

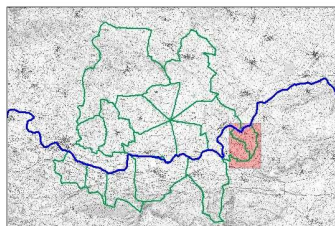


**Projet de Plan de Prévention des
Risques d'Inondation**

Bassin versant de la moyenne vallée de l'Aude

Commune de Roquecourbe-Minervois

CARTE DES ENJEUX



DOCUMENT APPROUVÉ
Annexé à l'Arrêté préfectoral
n° 2013338-0017
en date du 24 décembre 2013

Echelle : 1:5 000
0 100 200
Mètres



Novembre 2013



- ★ **Enjeux stratégiques pour la gestion de crise :**
Maire, centre de secours, gendarmerie,
police municipale, services techniques, ...
- **Constructions à caractère vulnérable :**
Crèches, établissements scolaires, établissements
médicaux et de soins, maisons de retraite, ...
- ▲ **Équipement et installation d'intérêt général vulnérable :**
S.T.E.P., station de pompage, télécommunication,
électricité, gaz, ...
- **Autres enjeux :**
Commerces, entreprises, lieux de cultes,
bar, hôtels, restaurant, ...
- **Habitations isolées**
- **Voies et réseaux importants**
- **Zone**
Zone refuge potentielle
- **Zone urbanisée**
- **Zones susceptibles d'être urbanisées**
- **Emprise inondable**
- **Retenue d'eau**
- **Ruisselement**
- **Limite communale**