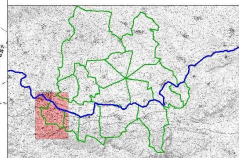


- ★ Espaces stratégiques pour la gestion de crise : Mairie, centre de secours, pompiers, police municipale, services vétérinaires
- Comptoirs à proximité habitable
- Collèges, établissements scolaires, établissements médicaux et de soins, centres de loisirs
- ▲ Equipement et activités d'intérêt général, habitable
- EPI (E) : stations de pompage, télécommunications, réseaux 5G
- Infrastructures critiques :
 - Commerces, entreprises, lieux de cultes, les lieux de rassemblement
 - Habitats isolés
- Zones et réseaux importants
- Zone refuge potentielle
- Zone sensible
- Zones susceptibles d'être urbanisées
- ▨ Emprise routière
- ▨ Retenue d'eau
- ▨ Ruissellement
- Limite communale



Direction Départementale des Territoires et de la Mer de l'Aude
 Service de Prévention des Risques et Sécurité Routière

Projet de Plan de Prévention des Risques d'Inondation
 Bassin versant de la moyenne vallée de l'Aude
 Commune de Fonties-d'Aude



CARTE DES ENJEUX
 DOCUMENT APPROUVE
 Annexé à l'arrêté préfectoral n° 2013338-0012
 en date du 24 décembre 2013

Novembre 2013
 Echelle : 1:5 000

