

Direction Départementale des Territoires
et de la Mer de l'Aude



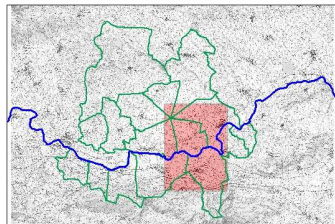
Service de Prévention des Risques
et Sécurité Routière

**Projet de Plan de Prévention des
Risques d'Inondation**

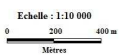
Bassin versant de la moyenne vallée de l'Aude

Commune de Blomac

CARTOGRAPHIE HYDROGÉOMORPHOLOGIQUE



DOCUMENT APPROUVÉ
Annexé à l'Arrêté préfectoral
n°2013338-0008
en date du 24 décembre 2013



Novembre 2013



Lignes Morphologiques	
—	Limite communale
—	Limite de pied de versant
—	Limite de plaine alluviale
—	Talus net
—	Remblais
—	Ruissellement sur versant
—	Axe d'écoulement en crue
—	Point de débordement
—	Canèbres
—	Remblais d'infrastructure
—	Talus peu marqué
—	Bras de décharge annexe
—	Digue
—	Lit rectifié, recalibré
—	Cône de déjection

Plaine Alluviale Fonctionnelle	
—	Lit mineur
—	Lit mineur enterré
—	Lit mineur
—	Lit moyen
—	Lit majeur
—	Retenu d'eau artificielle
—	Zone de ruissellement agricole ou urbain en nappe

Terrains Encaissants	
—	Versant
—	Terrasse Alluviale
—	Colluvions