

Direction Départementale des Territoires
et de la Mer de l'Aude



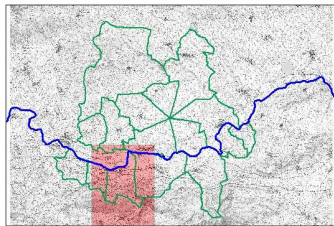
Service de Prévention des Risques
et Sécurité Routière

**Projet de Plan de Prévention des
Risques d'Inondation**

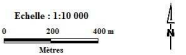
Bassin versant de la moyenne vallée de l'Aude

Commune de Barbaira

CARTOGRAPHIE HYDROGÉOMORPHOLOGIQUE



DOCUMENT APPROUVÉ
Annexé à l'Arrêté préfectoral
n°2013338-0007
en date du 24 décembre 2013



Novembre 2013



Lignes Morphologiques	
—	Limite communale
—	Limite de pied de versant
—	Limite de plaine alluviale
—	Talus net
—	Rembais
—	Ruisselement sur versant
—	Axe d'écoulement en crue
—	Point de débordement
—	Canèrès
—	Rembais d'infrastructure
—	Talus peu marqué
—	Bras de décharge annexe
—	Digue
—	Lit rectifié, recalibré
—	Cône de déjection

Plaine Alluviale Fonctionnelle	
—	Li mineur
—	Li mineur enterré
—	Li mineur
—	Li moyen
—	Li majeur
—	Retenu d'eau artificielle
—	Zone de ruissellement agricole ou urbain en nappe

Terrains Encaissants	
—	Versant
—	Terrasse Alluviale
—	Colluvions