



PREFET DE L'AUDE

RECUEIL DES ACTES ADMINISTRATIFS

PUBLIE LE 1er AOUT 2013

SPECIAL N ° 1 AOUT 2013

SOMMAIRE

Préfecture de l'Aude

pref11- SECRETARIAT GENERAL

Arrêté N °2013207-0024 - ARRÊTÉ PRÉFECTORAL N ° 145/2013

RÈGLEMENTANT L'UTILISATION DES PLANS D'EAU SUR LE LITTORAL DES CÔTES

FRANÇAISES DE

MÉDITERRANÉE PAR LES AVIONS AMPHIBIES CHARGES DE LA LUTTE 1

CONTRE LES INCENDIES DE FORET

Toulon, le 26 juillet 2013

DIVISION « ACTION DE L'ÉTAT EN MER »

ARRÊTÉ PRÉFECTORAL N° 145 / 2013
REGLEMENTANT L'UTILISATION DES PLANS D'EAU SUR LE LITTORAL
DES CÔTES FRANÇAISES DE MEDITERRANEE
PAR LES AVIONS AMPHIBIES
CHARGES DE LA LUTTE CONTRE LES INCENDIES DE FORET

Le vice-amiral d'escadre Yann Tainguy
préfet maritime de la Méditerranée

- VU les articles L. 5242-1 et L. 5242-2 du code des transports,
- VU les articles 131-13 et R. 610-5 du code pénal,
- VU le décret n° 77-778 du 7 juillet 1977 relatif au règlement pour prévenir les abordages en mer,
- VU le décret n° 2004-112 du 6 février 2004 modifié relatif à l'organisation de l'action de l'Etat en mer,
- VU le décret n° 2007-1167 du 2 août 2007 modifié relatif au permis de conduire et à la formation à la conduite des bateaux de plaisance à moteur,
- VU l'arrêté préfectoral n° 125/2013 du 10 juillet 2013 réglementant la navigation, le long du littoral des côtes françaises de Méditerranée,
- VU la demande de la base d'avions de la sécurité civile de Marignane,

DESTINATAIRES : Voir liste *in fine*.

Considérant qu'il importe d'assurer la sécurité des plans d'eau utilisés par les avions amphibies chargés de la lutte contre les incendies de forêt et qu'il appartient aux maires des communes concernées, de prendre les dispositions relatives à la sécurité et à la police des baignades et des activités nautiques pratiquées à partir du rivage avec des engins de plage et des engins non immatriculés dans la bande des 300 mètres,

A R R E T E

ARTICLE 1

Tous les plans d'eau et étangs salés situés sur la façade méditerranéenne, notamment ceux répertoriés et annexés au présent arrêté, peuvent être utilisés en toutes saisons par les avions amphibies chargés de la lutte contre les incendies de forêt.

ARTICLE 2

Aucun préavis ne pouvant être donné, les aéronefs effectuent un ou plusieurs passage(s) à très basse altitude au-dessus de l'axe de présentation avant de toucher l'eau.

A la vue de cette manœuvre, les navires, embarcations et engins de toute nature, les baigneurs et les plongeurs doivent s'éloigner, le plus rapidement possible, en suivant une route perpendiculaire à l'axe de présentation des avions, jusqu'à une distance minimale de 500 mètres.

La zone ainsi dégagée doit être laissée libre jusqu'à une heure après le passage du dernier appareil.

ARTICLE 3

Sur les plans d'eau de la rade de Toulon, les avions amphibies doivent respecter les mesures particulières édictées par l'arrêté préfectoral n° 47 / 83 du 23 décembre 1983 modifié.

ARTICLE 4

Le présent arrêté abroge et remplace l'arrêté préfectoral n° 2/ 95 du 24 février 1995.

ARTICLE 5

Les infractions au présent arrêté exposent leurs auteurs aux poursuites et aux peines prévues par les articles 131-13 et R. 610-5 du code pénal, par les articles L. 5242-1 et L. 5242-2 du code des transports, ainsi que par les articles 6 et 7 du décret n° 2007-1167 du 2 août 2007 susvisés.

ARTICLE 6

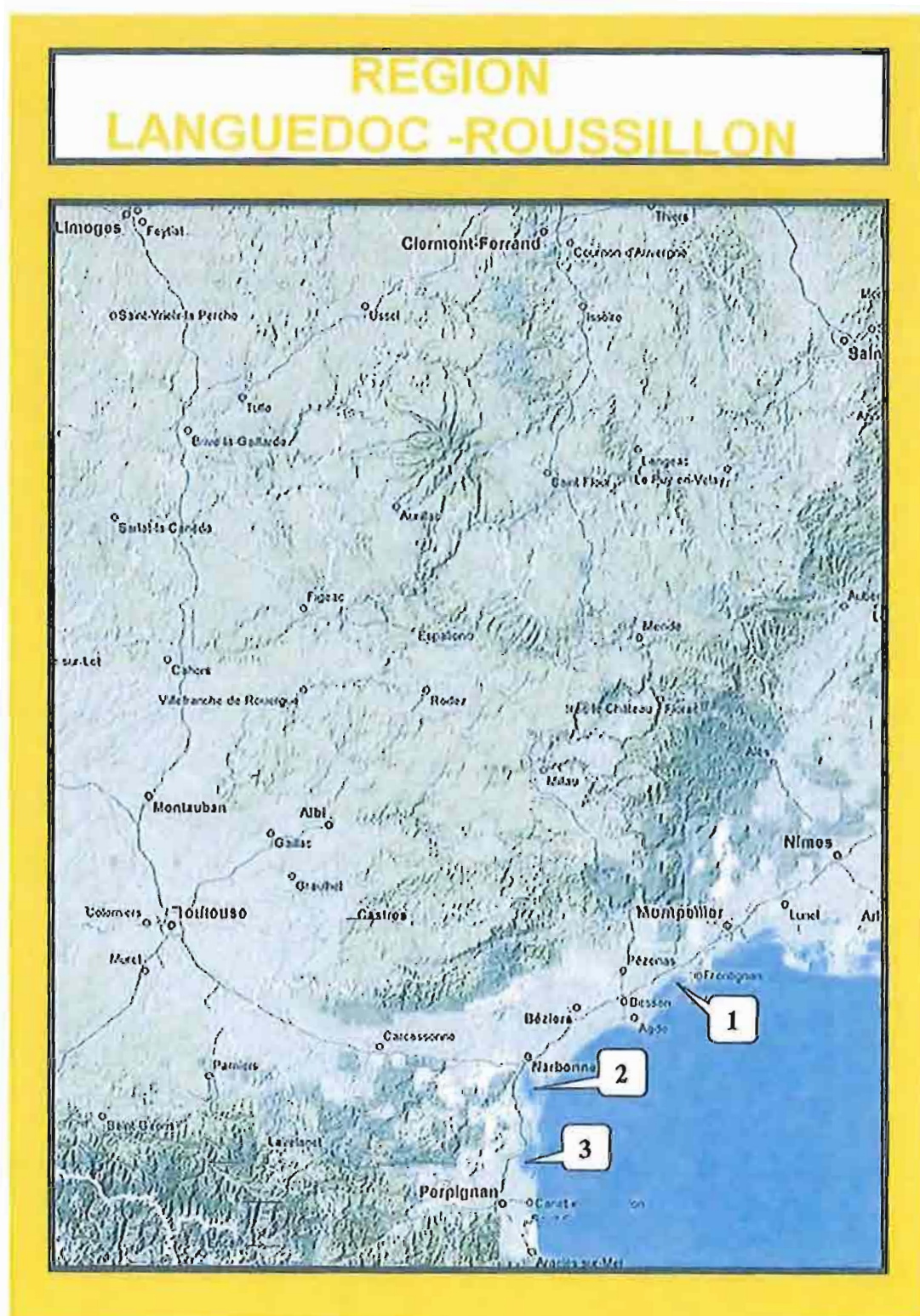
Les directeurs départementaux des territoires et de la mer de la façade méditerranéenne, les officiers et agents habilités en matière de police de la navigation sont chargés, chacun en ce qui le concerne, de l'exécution du présent arrêté.

Le préfet maritime de la Méditerranée
par délégation,
le commissaire général Hervé Parlange
adjoint au préfet maritime
chargé de l'action de l'Etat en mer



Liste des plans d'eau répertoriés par région sur littoral des côtes françaises de Méditerranée

ANNEXE 1



THAU

1

Area : 34 Hérault

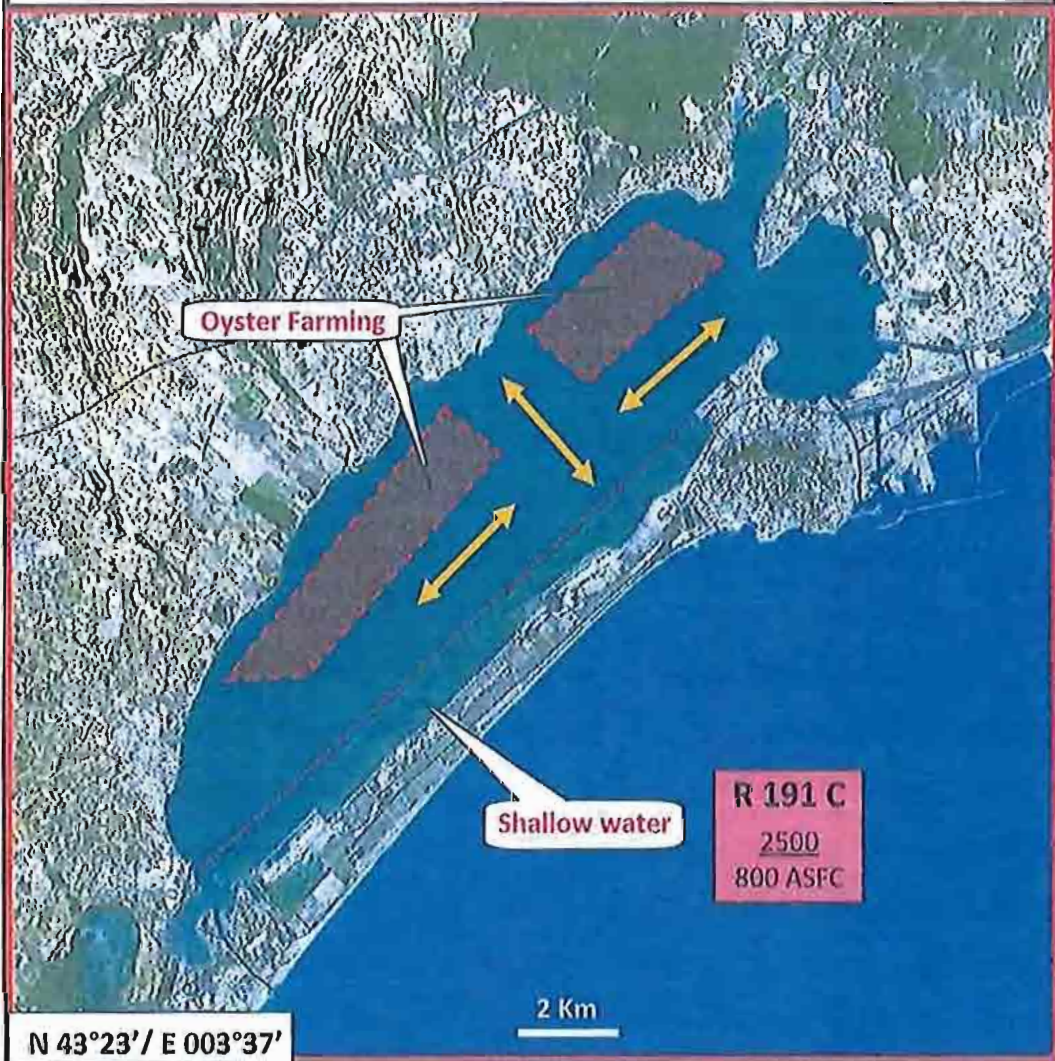
Ops. Freq. : 25

Elévation : 0 Ft

Scooping limitations :

Caution : MONTPELLIER INFO: 120.37 / 136.62

Nearest Airport: BEZIERS 255° / 10 Nm Twr: 120.17



BAGES


2

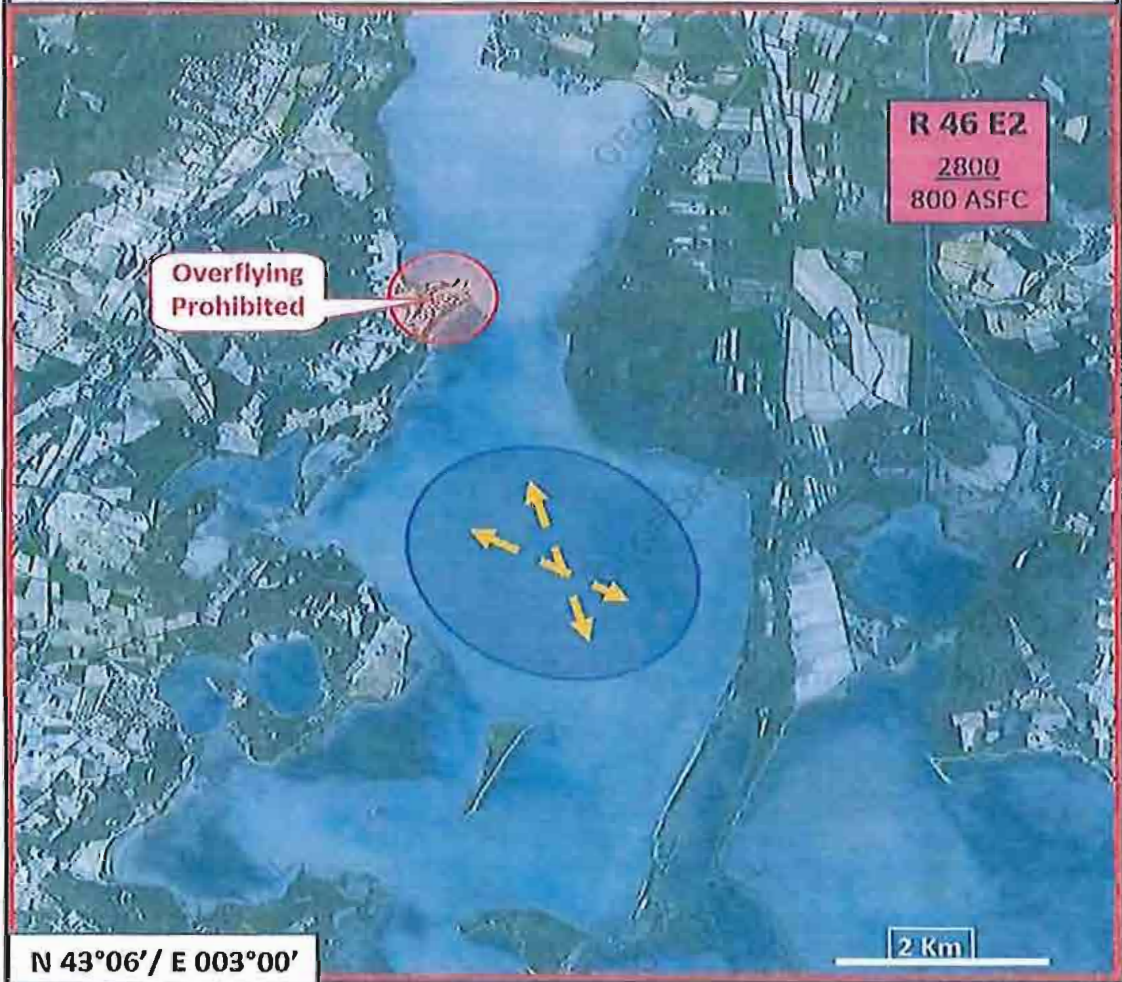
Area : 11 Aude

Ops. Freq. : 26

Elévation : 0 Ft

Scooping limitations :

Caution  : Many piles out close to the scooping zone
Be aware of **R46 E2**: low level & high speed training range. Floor **800 ASFC**
Nearest Airport : PERPIGNAN 200° / 22Nm Twr. 118.3



SALSES


3

Area : 66 Pyrénées Orientales

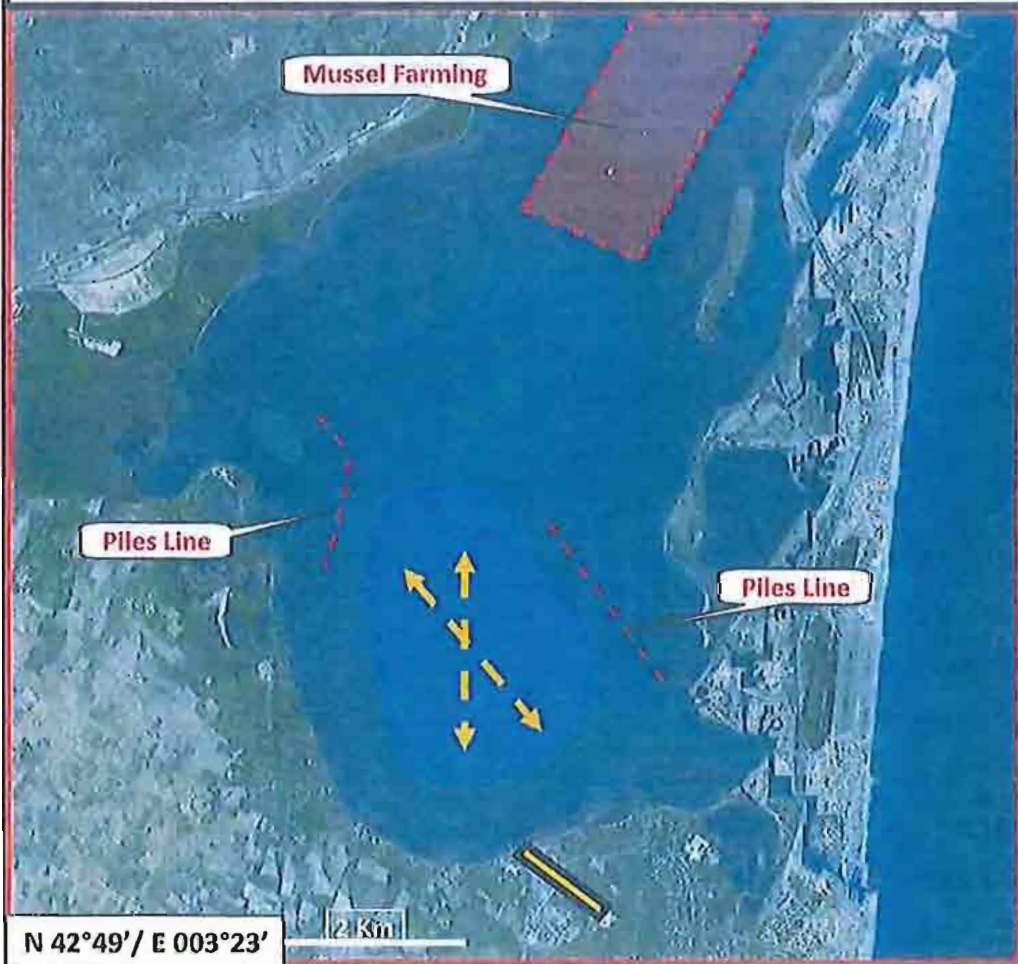
Ops. Freq. : 30

Elévation : 0 Ft

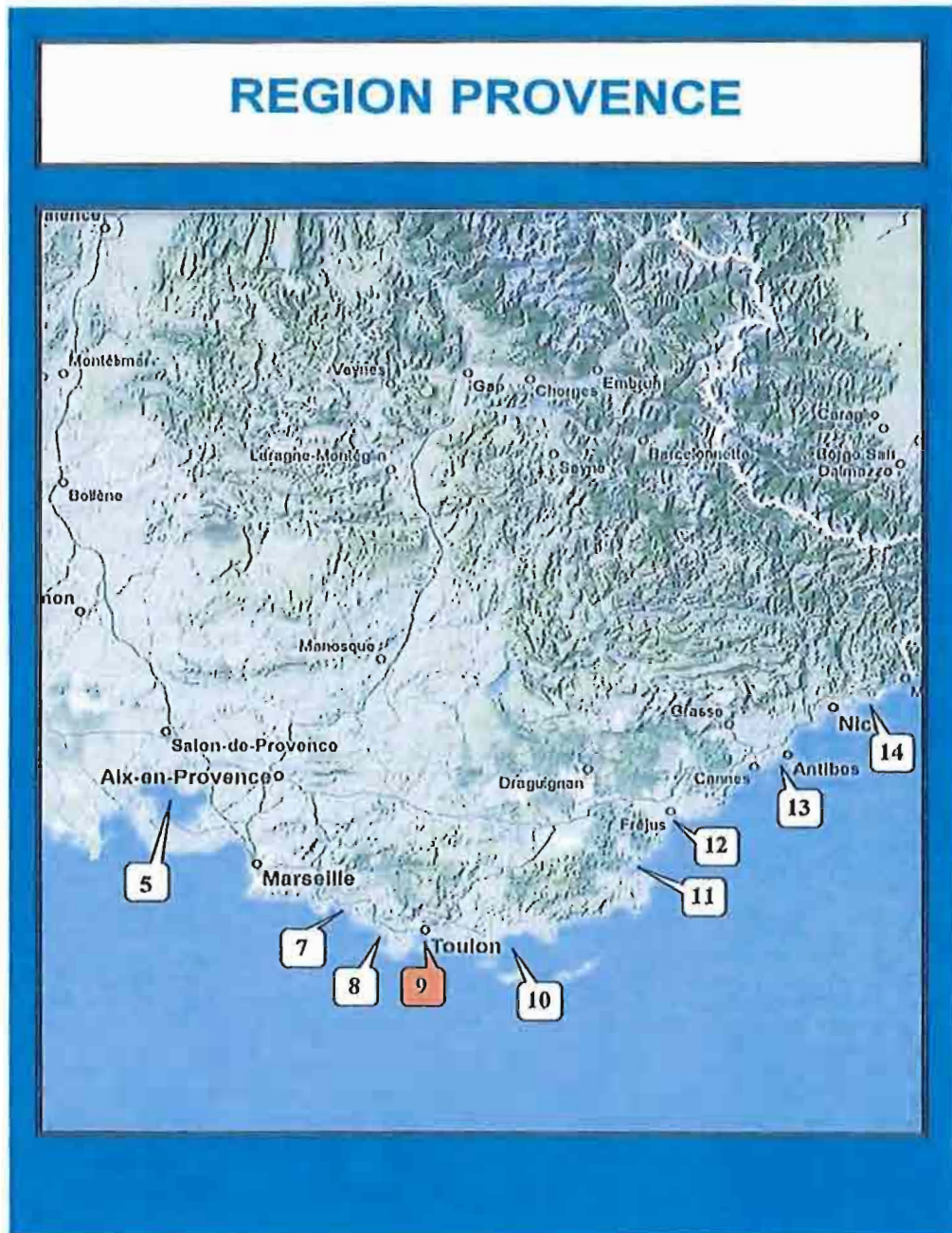
Scooping limitations :

Caution : Many piles out close to the scooping zone

Nearest Airport : PERPIGNAN 235° / 7Nm Twr. 118.3



ANNEXE 2



BERRE

5

Area : 13 Bouches du Rhône

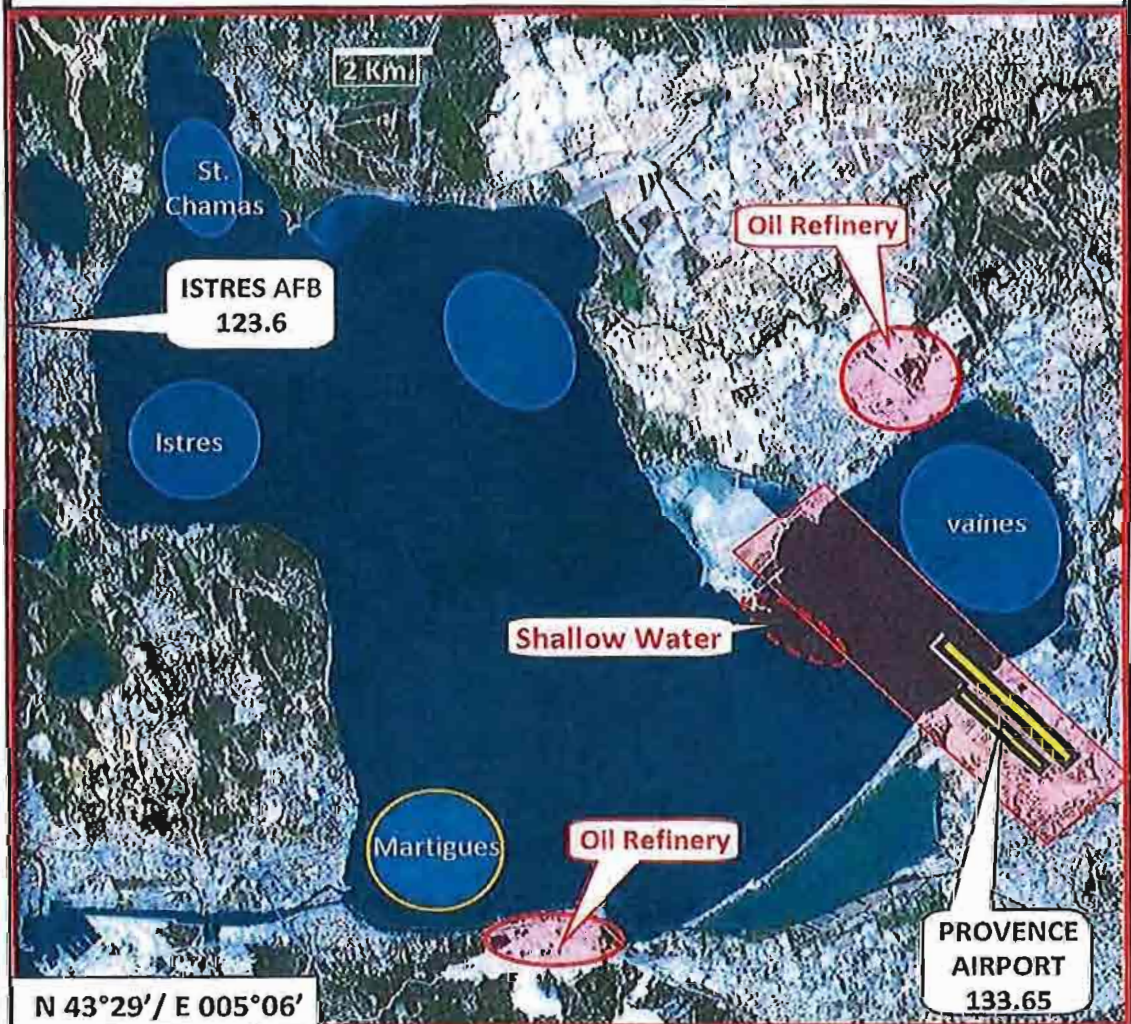
Ops. Freq. : 24

Elévation : 0 Ft

Scooping limitations :

Caution ⚠ : Do not interfere with PROVENCE departures and arrivals procedures.

☀ : Be careful of heavy chop when strong north wind (Mistral)



LA CIOTAT

7

Area : 13 Bouches du Rhône

Ops. Freq. : 24

Elévation : 0 Ft

Scooping limitations :

Caution ⚠:

Nearest Airport : MARSEILLE PROVENCE 315° / 25Nm Twr. 133.65



LE BRUSC

8

Area : 83 Var

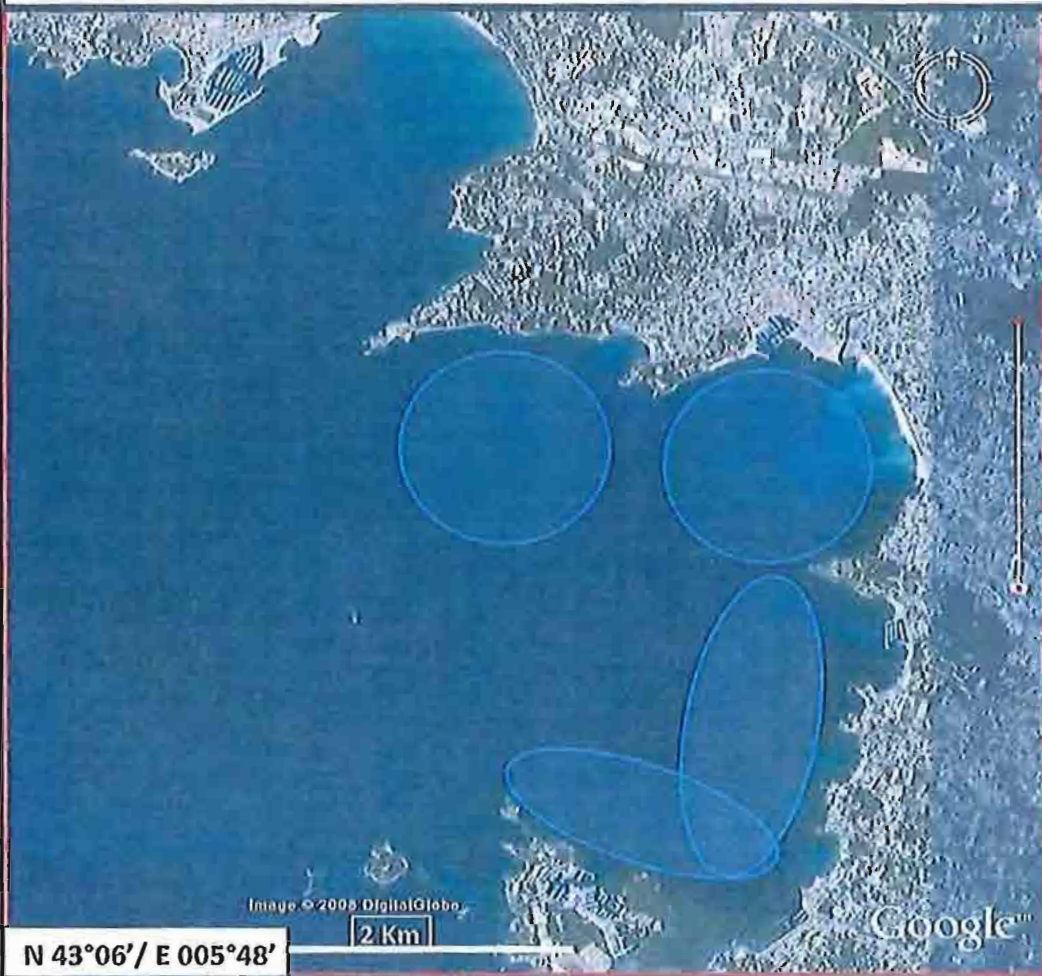
Ops. Freq. : 29

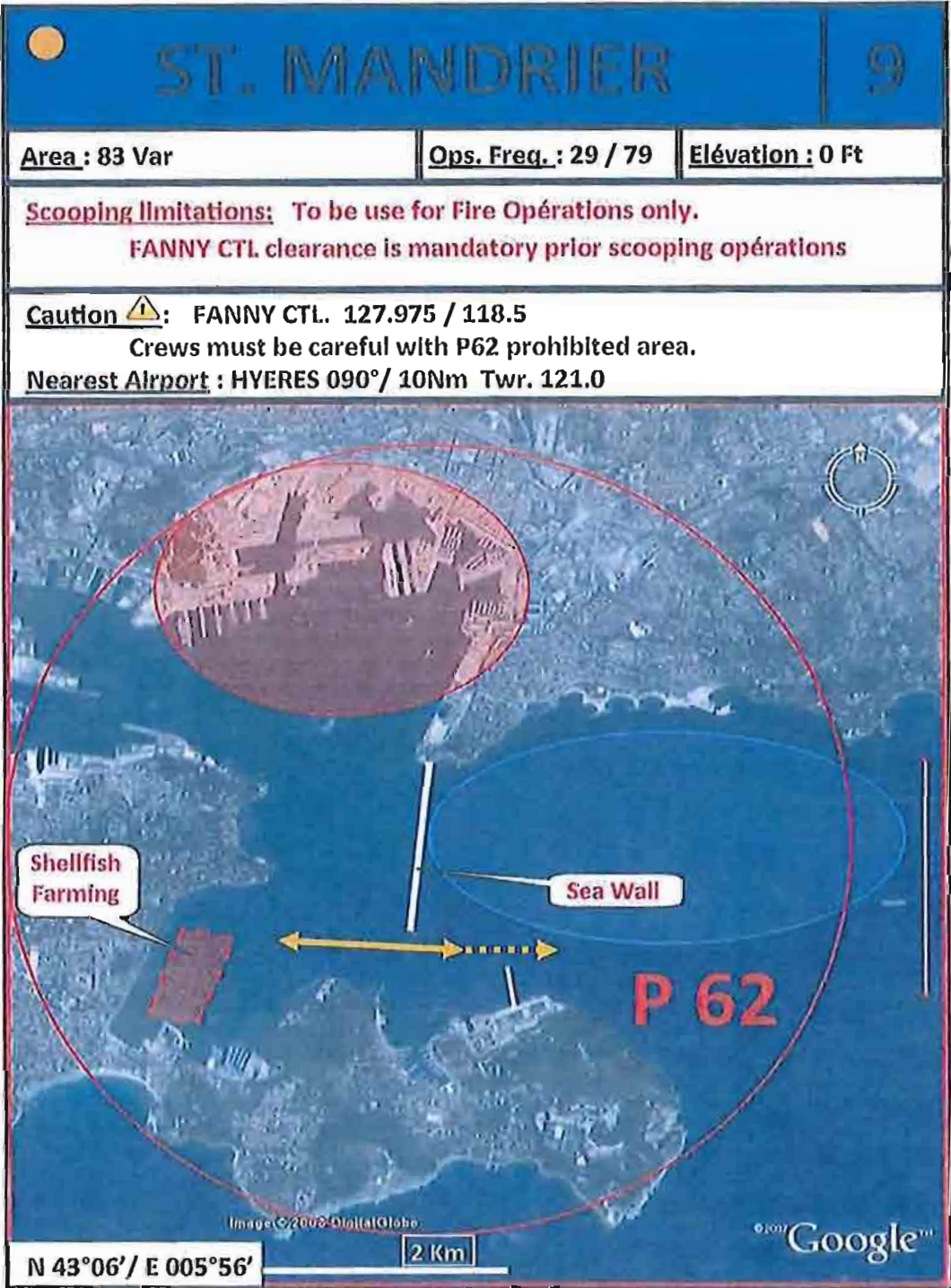
Elévation : 0 Ft

Scooping limitations :

Caution ⚠:

Nearest Airport : HYERES 090° / 15Nm Twr.121.0





HYERES


10

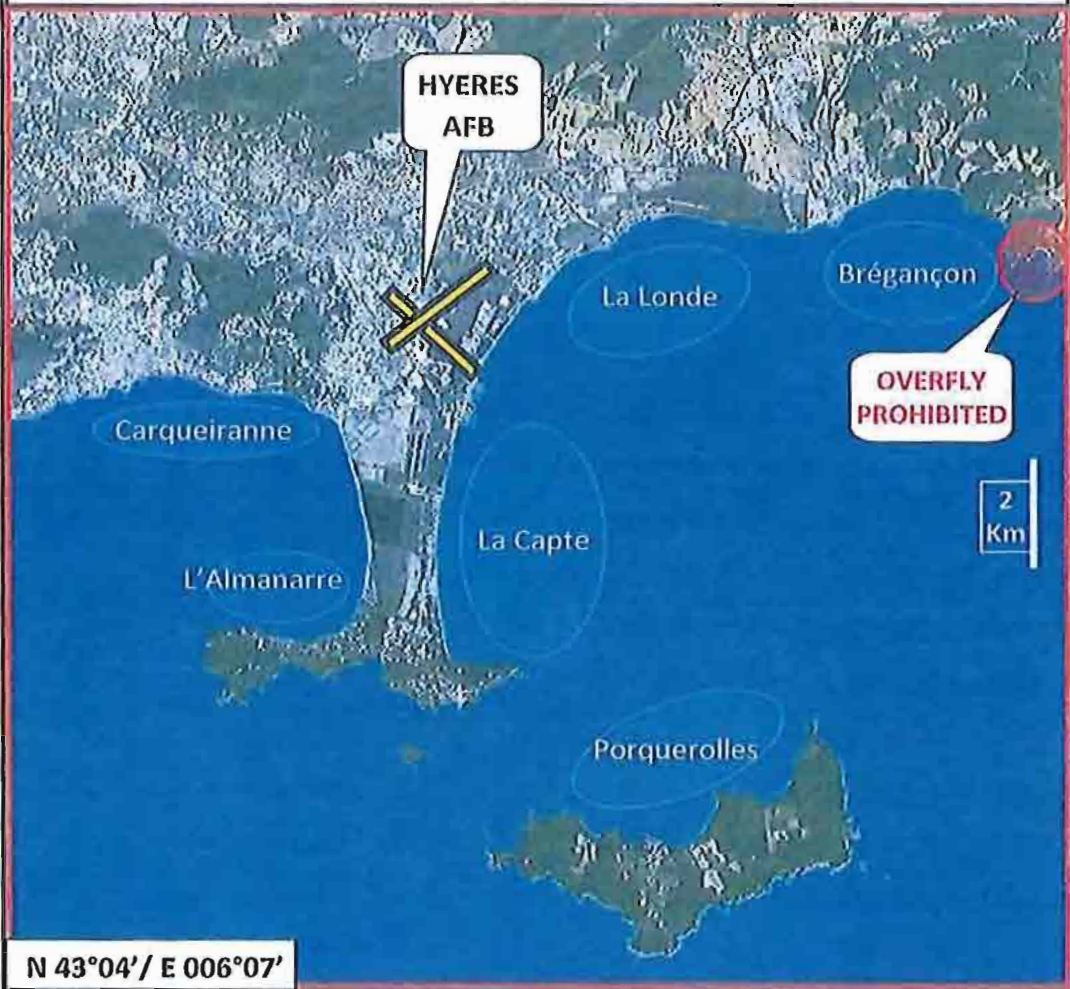
Area : 83 Var

Ops. Freq. : 29

Elévation : 0 Ft

Scooping limitations :

Caution  : Scooping Areas are in the vicinity of HYERES AFB
Contact HYERES TWR 121.0 / APP 126.325



ST. TROPEZ

11

Area : 83 Var

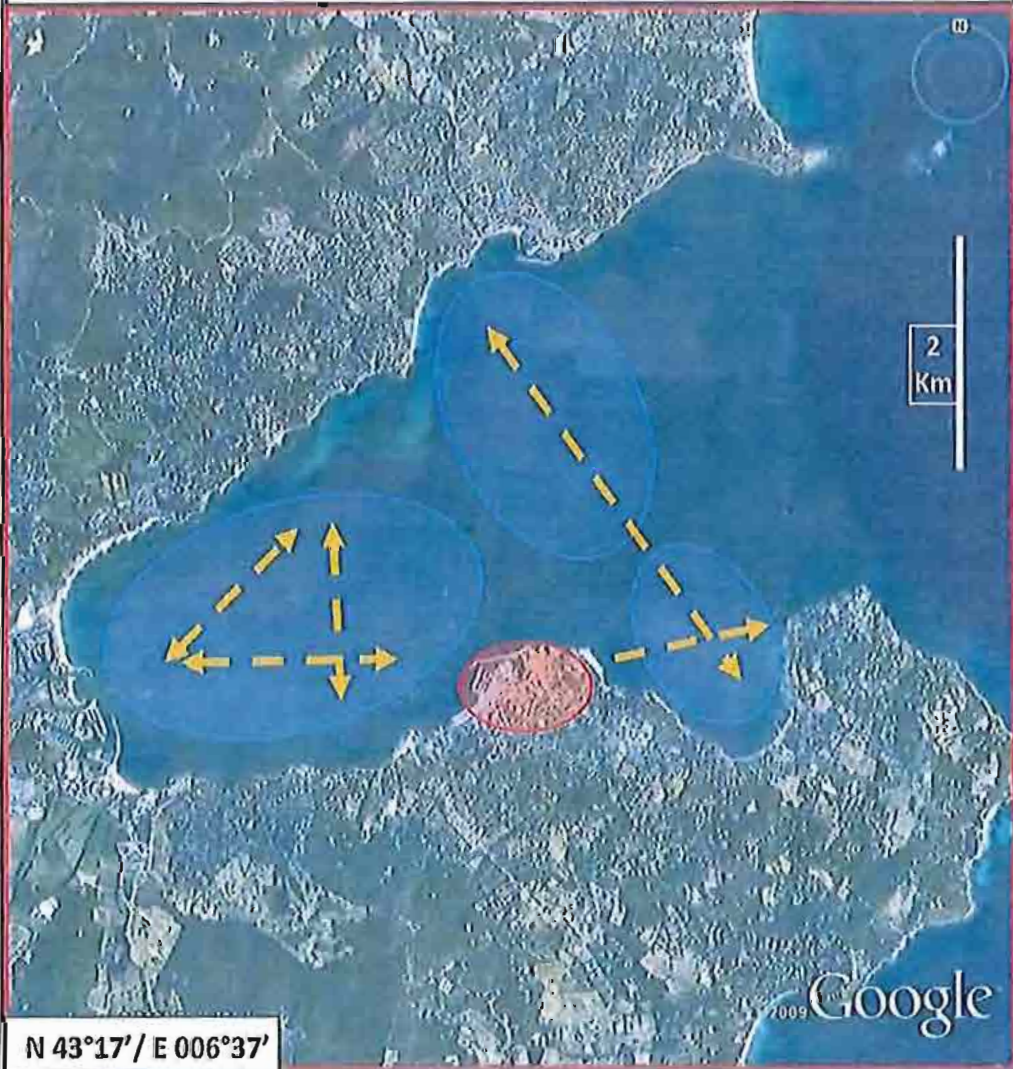
Ops. Freq. : 29

Elévation : 0 Ft

Scooping Limitations :

Caution ⚠:

Nearest Airport : LE LUC 305° / 12Nm Twr. 123.0



ST. RAPHAEL

12

Area : 83 Var

Ops. Freq. : 29

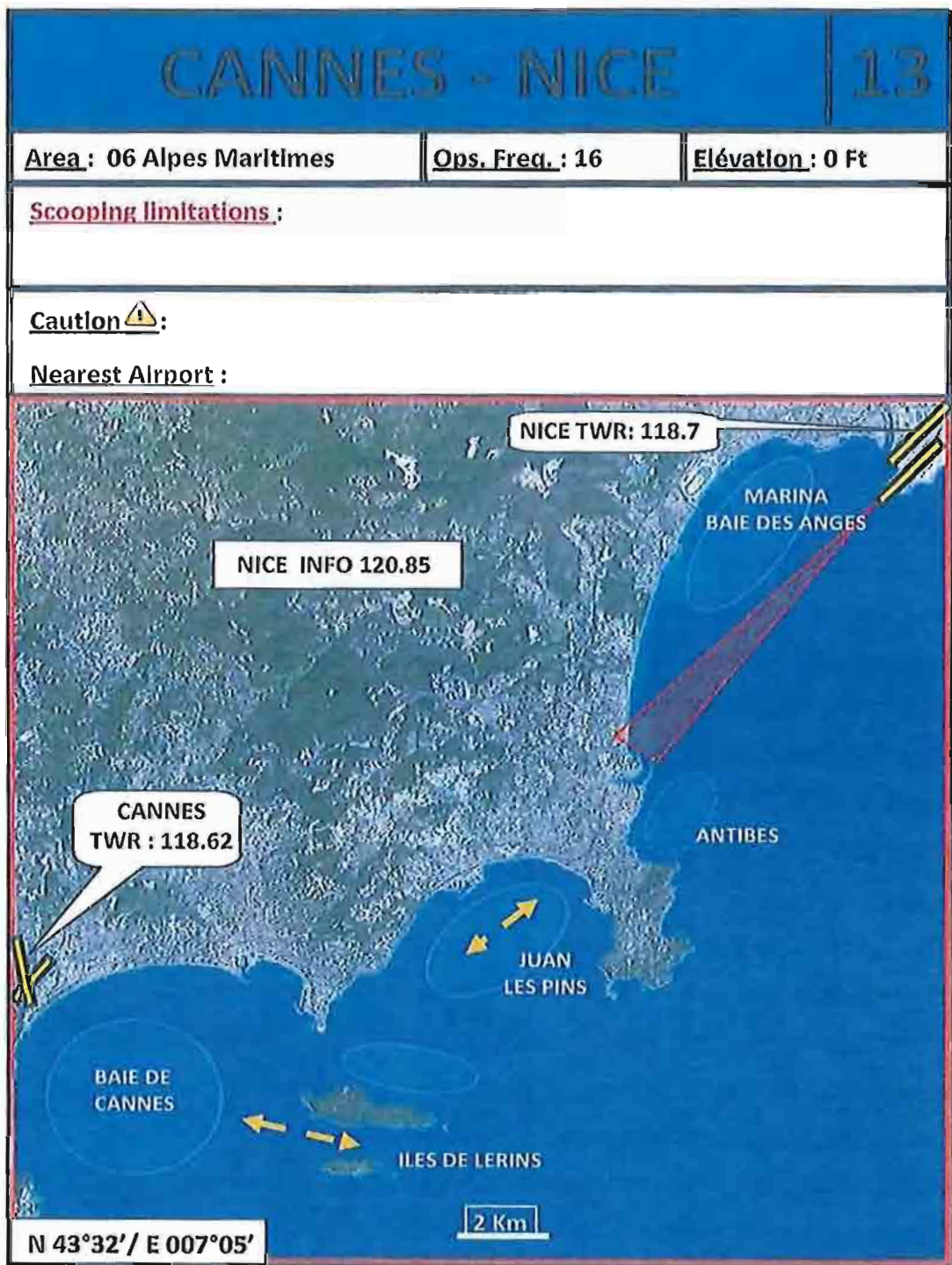
Elévation : 0 Ft

Scooping limitations :

Caution ⚠ :

Nearest Airport : LE LUC 270° / 15Nm Twr. 123.0





BEAULIEU-MENTON

14

Area : 06 Alpes Maritimes

Ops. Freq. : 16

Élévation : 0 Ft

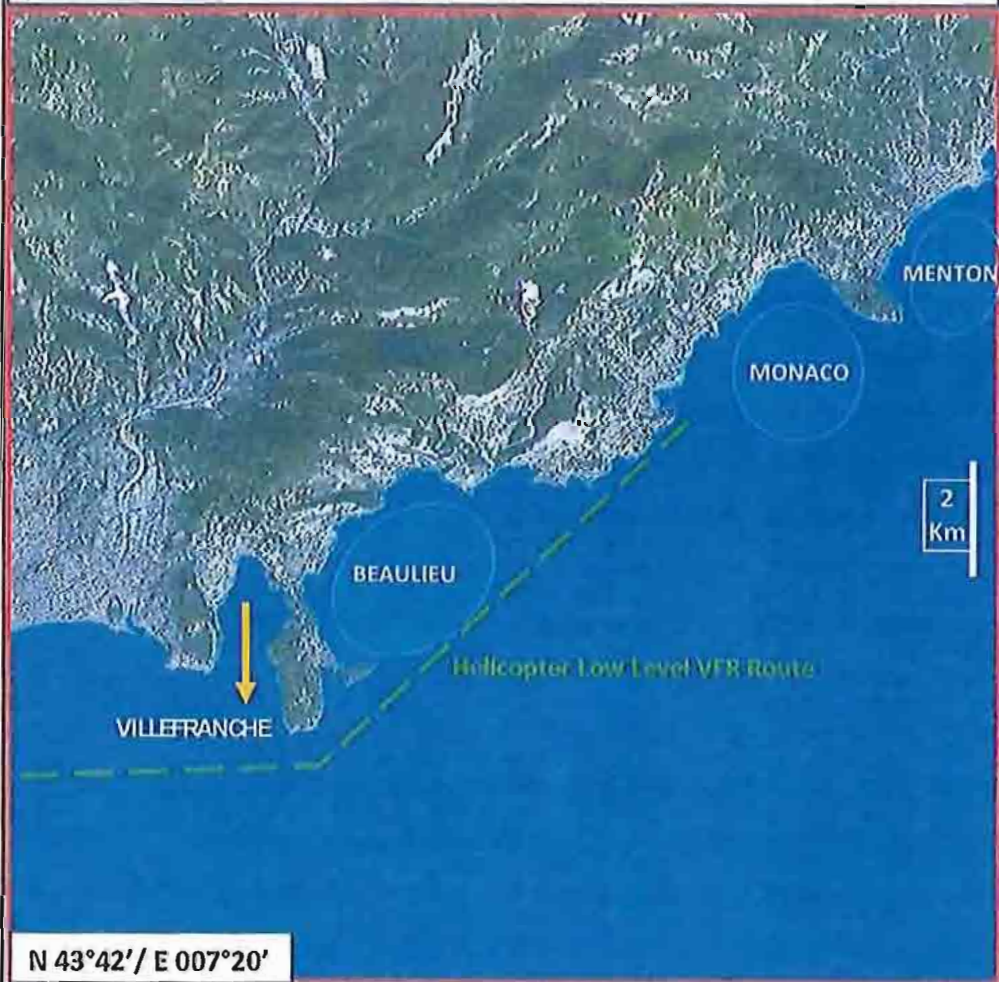
Scoping limitations : VILLEFRANCHE: training prohibited

Caution ⚠: Heavy low level helicopter activity

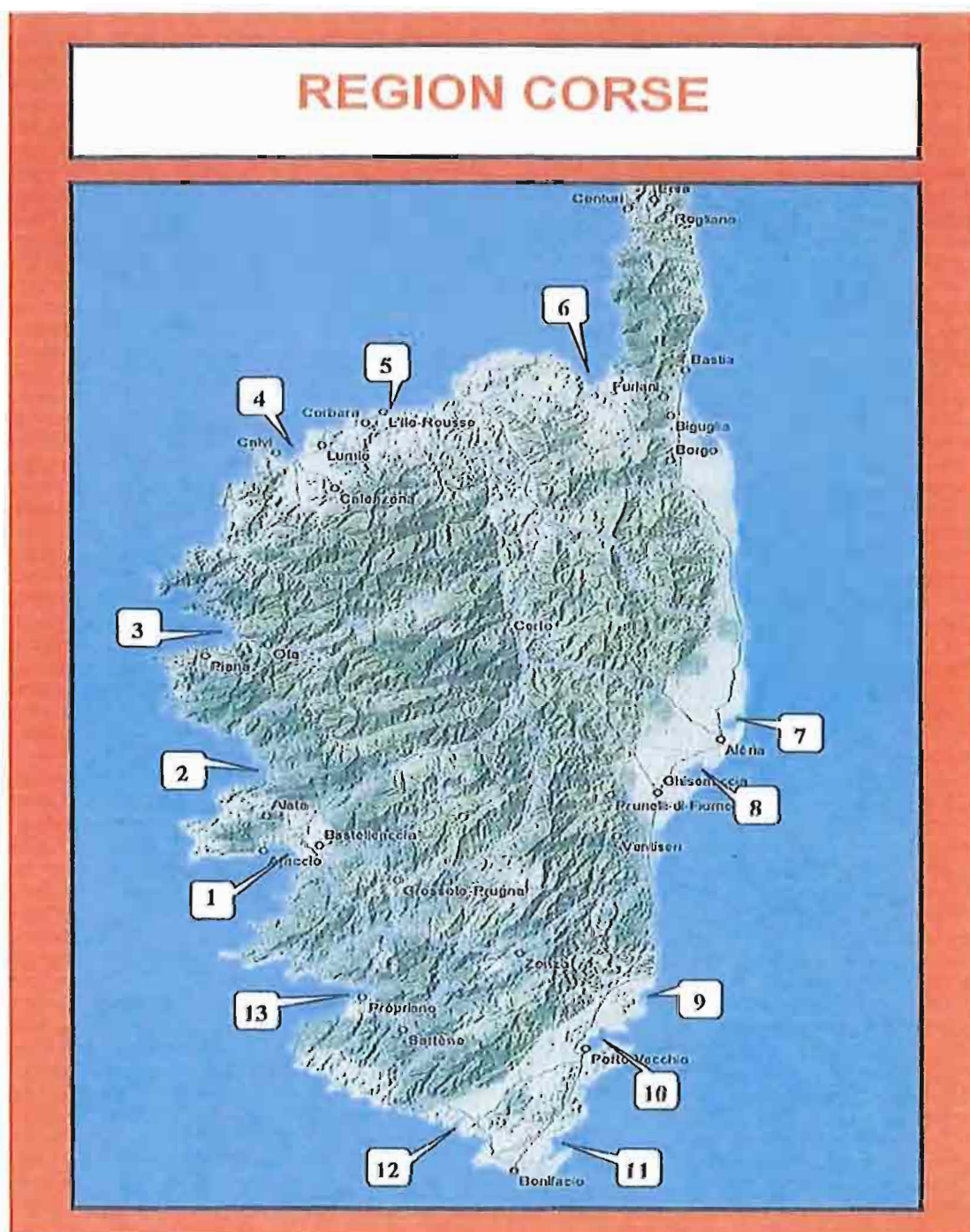
NICE INFO 120.85

MONACO 123.025 / 119.2

Nearest Airport : NICE 250° / 6Nm Twr. 118.7



ANNEXE 3



AJACCIO

1

Area : 2A Corse

Ops. Freq. : 26

Elévation : 0 Ft

Scooping limitations :

Caution ⚠ :

Nearest Airport :



SAGONE

2

Area : 2A Corse

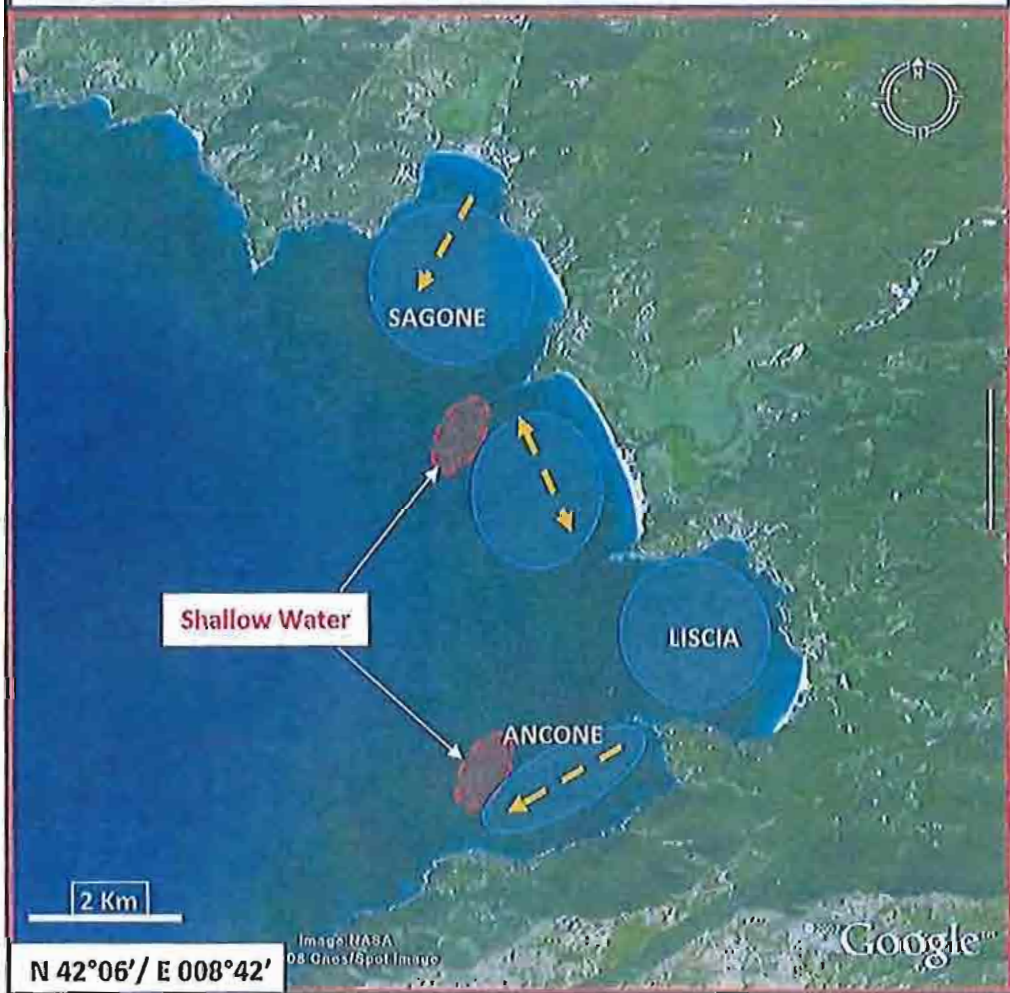
Ops. Freq. : 26

Elévation : 0 Ft

Scooping limitations :

Caution ⚠ :

Nearest Airport : AJACCIO 155° / 10Nm Twr. 118.07



<h1>PORTO</h1>		<h1>3</h1>
Area : 2A Corse	Ops. Freq. : 26	Elévation : 0 Ft
<u>Scooping limitations :</u>		
<u>Caution</u> ⚠:		
<u>Nearest Airport</u> : AJACCIO 165° / 25Nm Twr. 118.07		

CALVI

4

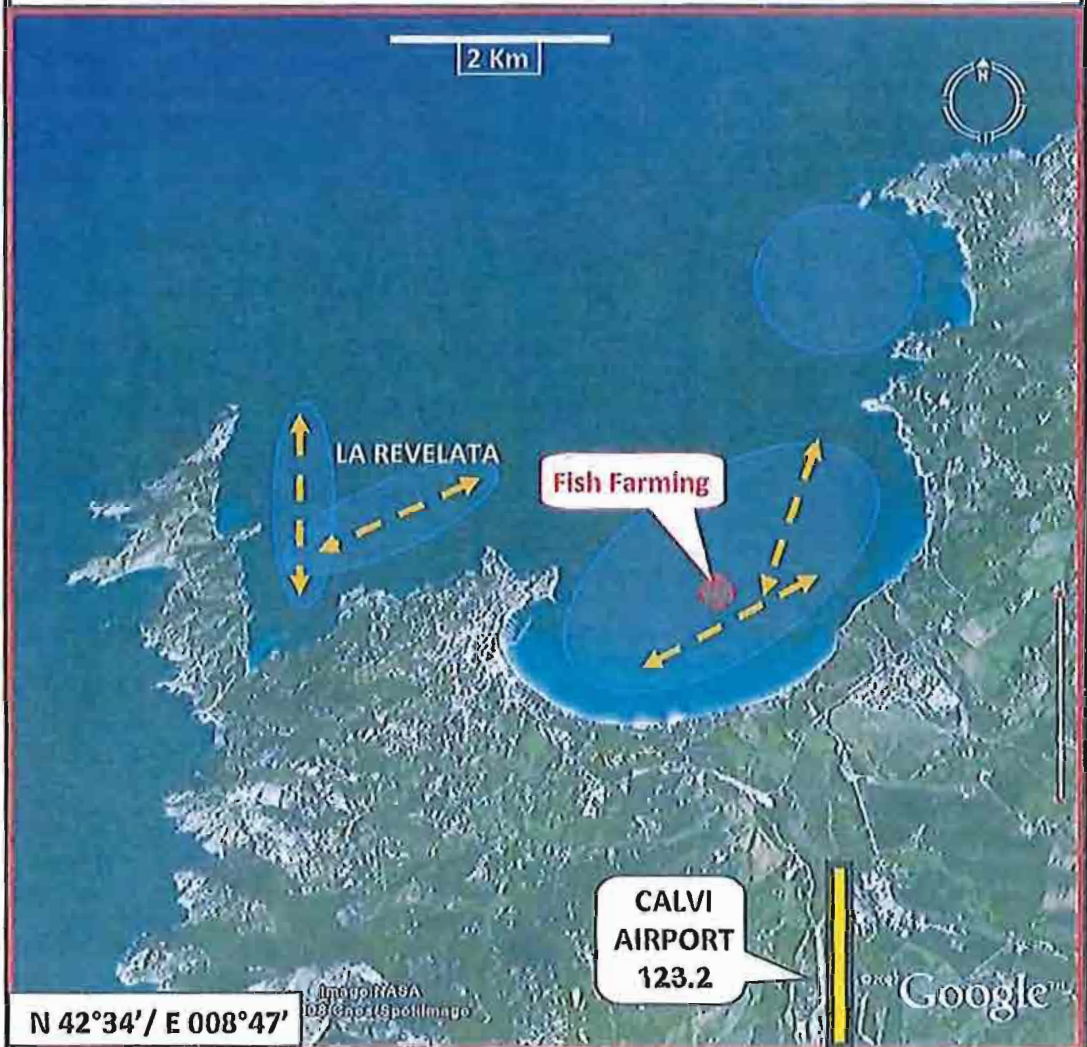
Area : 2B Corse

Ops. Freq. : 31

Elévation : 0 Ft

Scooping limitations :

Caution ⚠: Contact CALVI TWR: 123.2
Heavy Shipping Activity



ILE ROUSSE


5

Area : 2B Corse

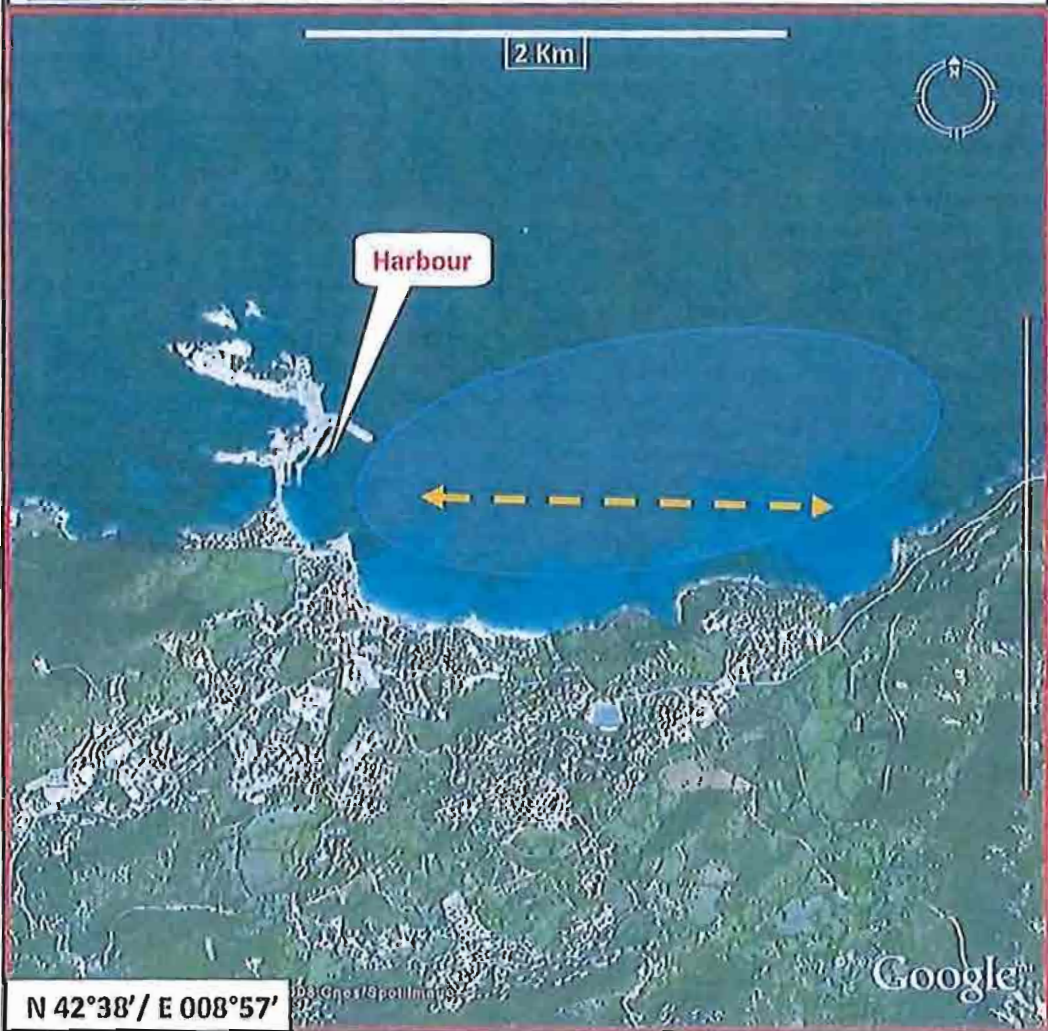
Ops. Freq. : 31

Elévation : 0 Ft

Scooping limitations :

Caution  : Heavy Shipping Activity

Nearest Airport : CALVI 230°/ 8Nm Twr. 123.2



ST. FLORENT

6

Area : 2B Corse

Ops. Freq. : 31

Élévation : 0 Ft

Scooping limitations :

Caution ⚠ :

Nearest Airport : BASTIA 130° / 10Nm Twr. 118.0



DIANE

7

Area : 2B Corse

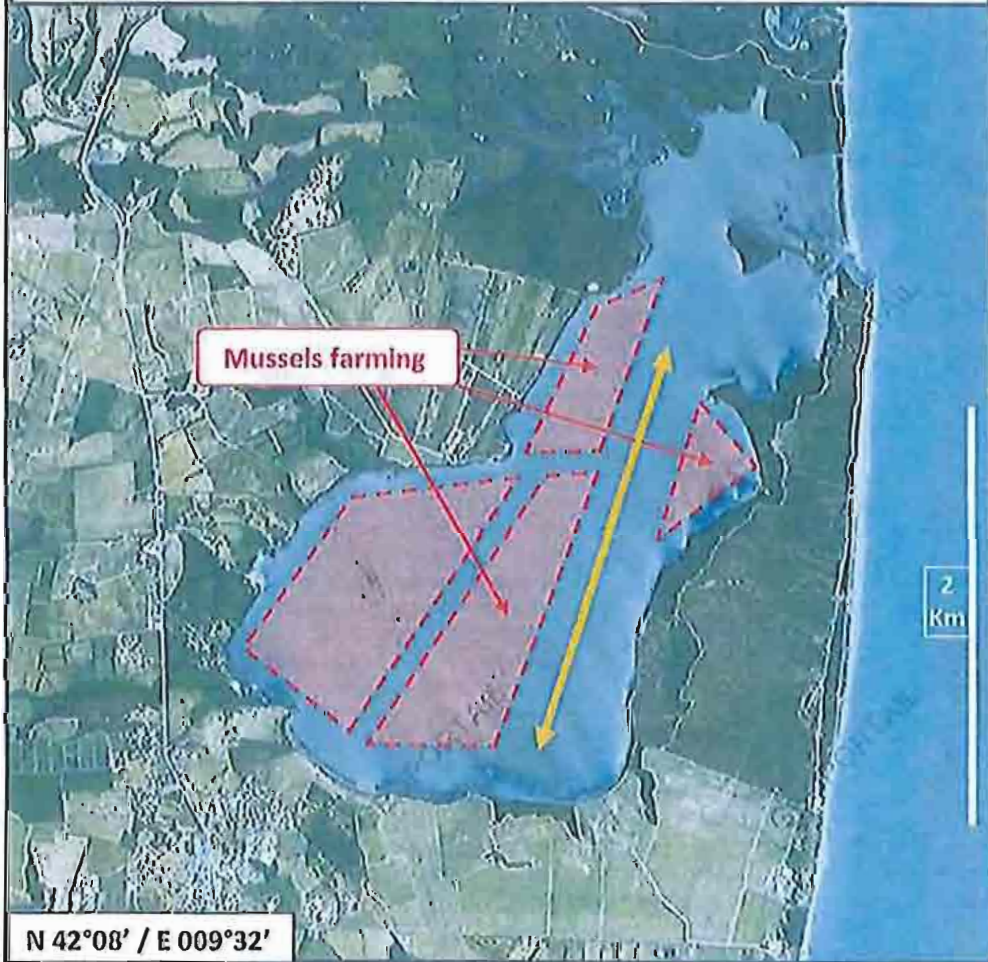
Ops. Freq. : 31

Elévation : 0 Ft

Scooping limitations :

Caution ⚠ : Axis within R66A Restricted Area. (Air to ground firing and bombing activity) . Contact Solenzara AFB (APP: 119.9) prior to enter the zone.
Inform CODIS 2B prior scooping operation.

Nearest Airport : SOLENZARA (AFB) 205°/ 13Nm Twr. 118.35



URBINO

8

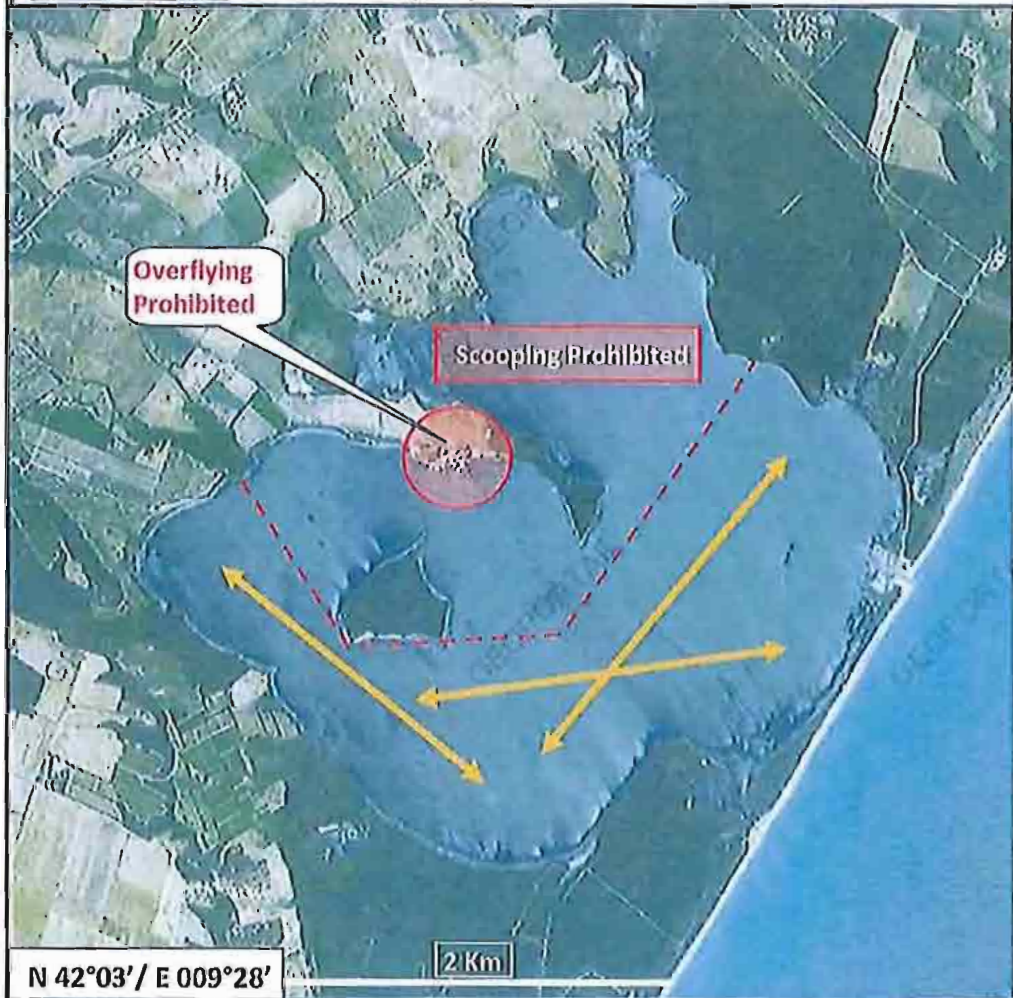
Area : 2B Corse

Ops. Freq. : 31

Elévation : 0 Ft

Scooping limitations :

Caution ⚠ : Inform CODIS 2B prior scooping operation.
Contact Solenzara AFB (APP: 119.9) prior to enter the zone.
Nearest Airport : SOLENZARA (AFB) 205°/ 7Nm Twr. 118.35



PINARELO-CIPRIANO

9

Area : 2A Corse

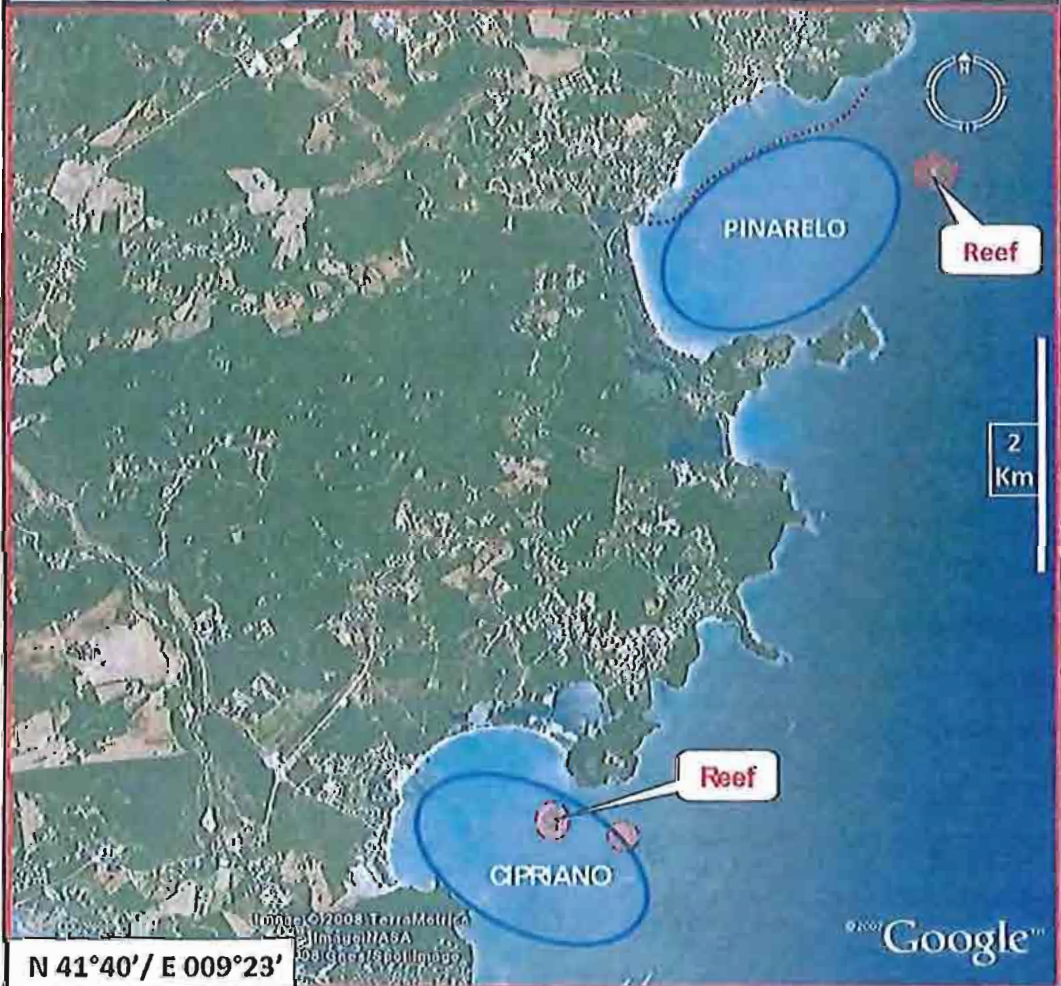
Ops. Freq. : 26

Élévation : 0 Ft

Scooping Ilmlitations :

Caution ⚠:

Nearest Airport : FIGARI 235°/ 15Nm Twr. 120.3



PORTO VECCHIO


10

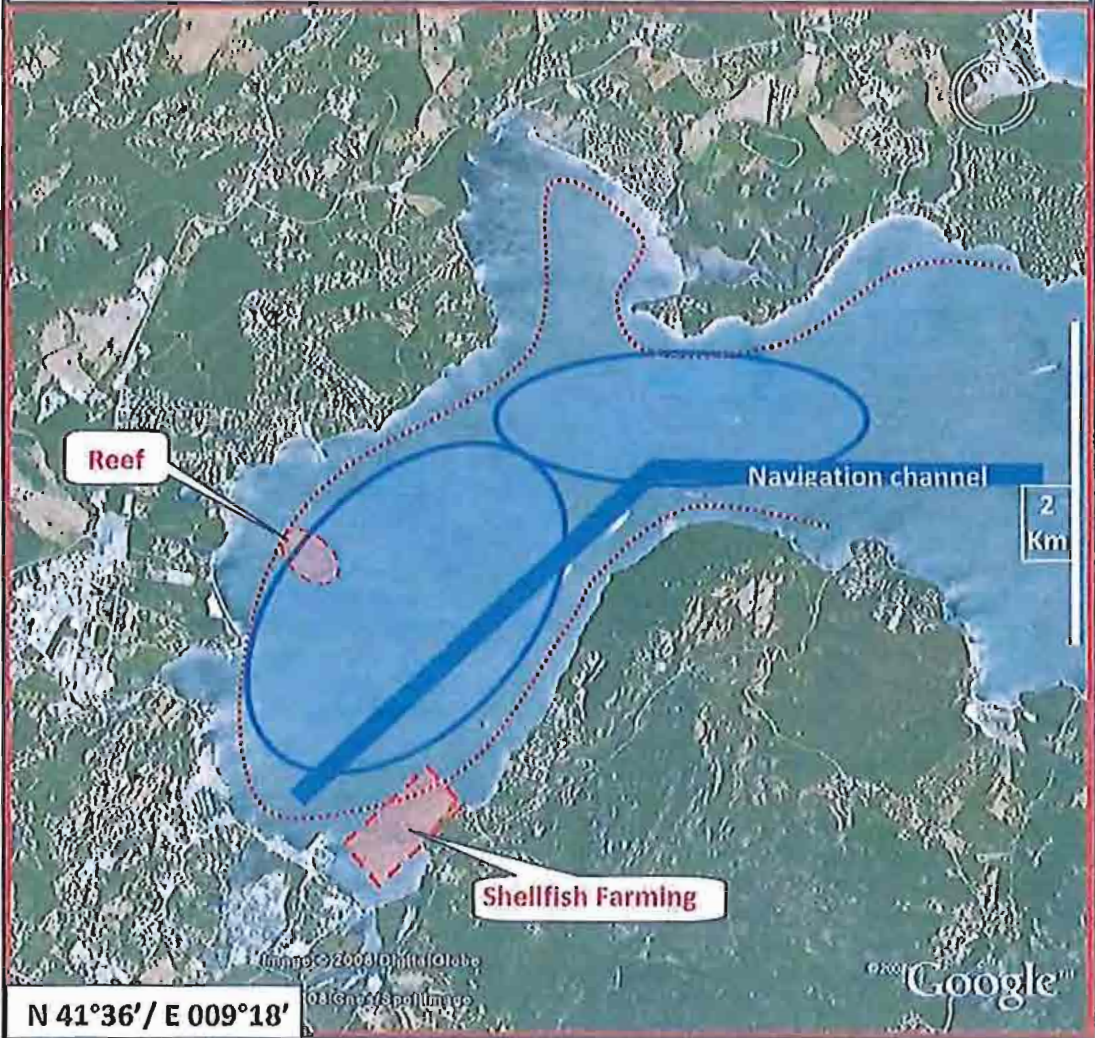
Area : 2A Corse

Ops. Freq. : 26

Elévation : 0 Ft

Scooping limitations: Shallow water North and West of the scooping areal

Caution : **Heavy Shipping Activity!**
Ferries have Right of Way In the Navigation Channel
Nearest Airport : FIGARI 235°/ 10Nm Twr. 120.3



SANTA MANZA

11

Area : 2A Corse

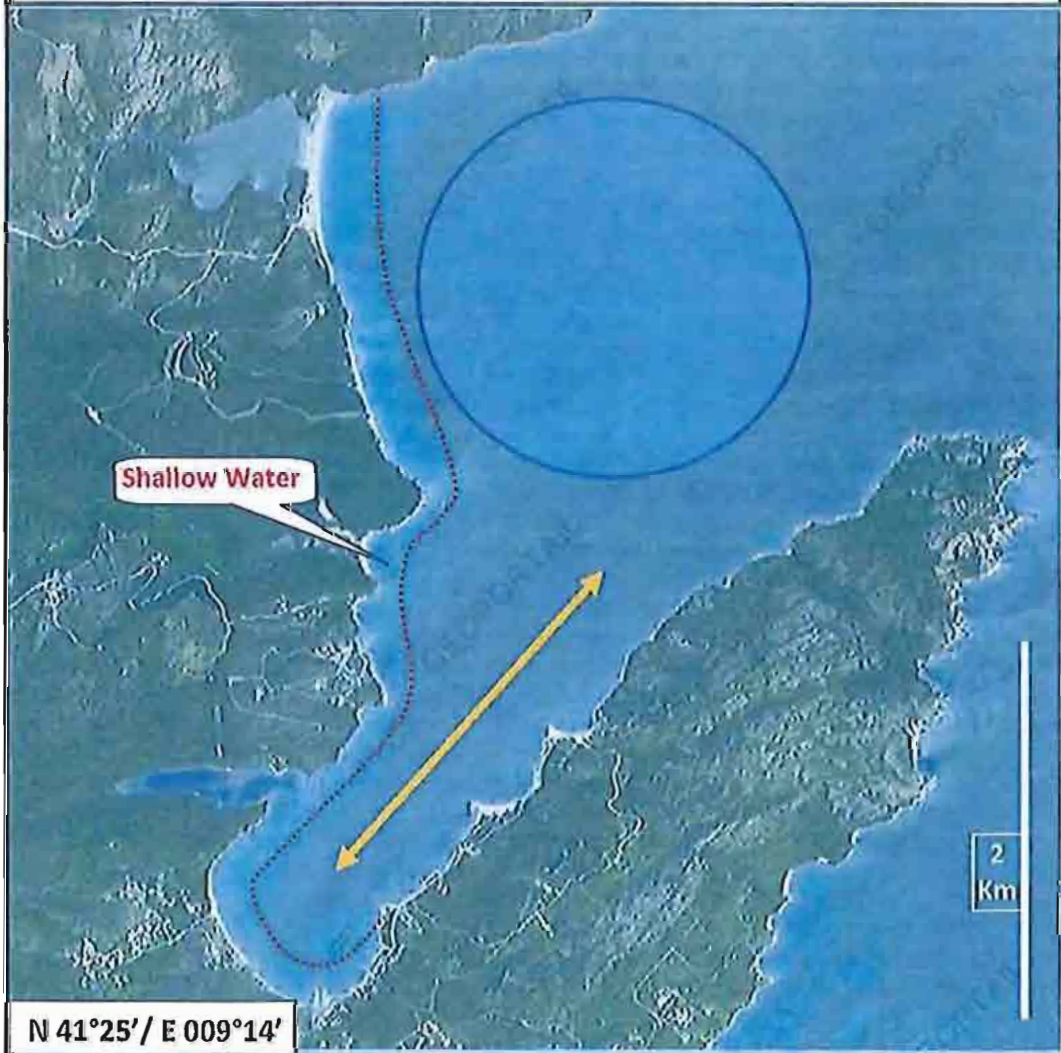
Ops. Freq. : 26

Elévation : 0 Ft

Scooping limitations :

Caution  : Scooping area is in the vicinity of FIGARI Airport 120.3

Nearest Airport : FIGARI 310° / 8Nm Twr. 120.3



FIGARI

12

Area : 2A Corse

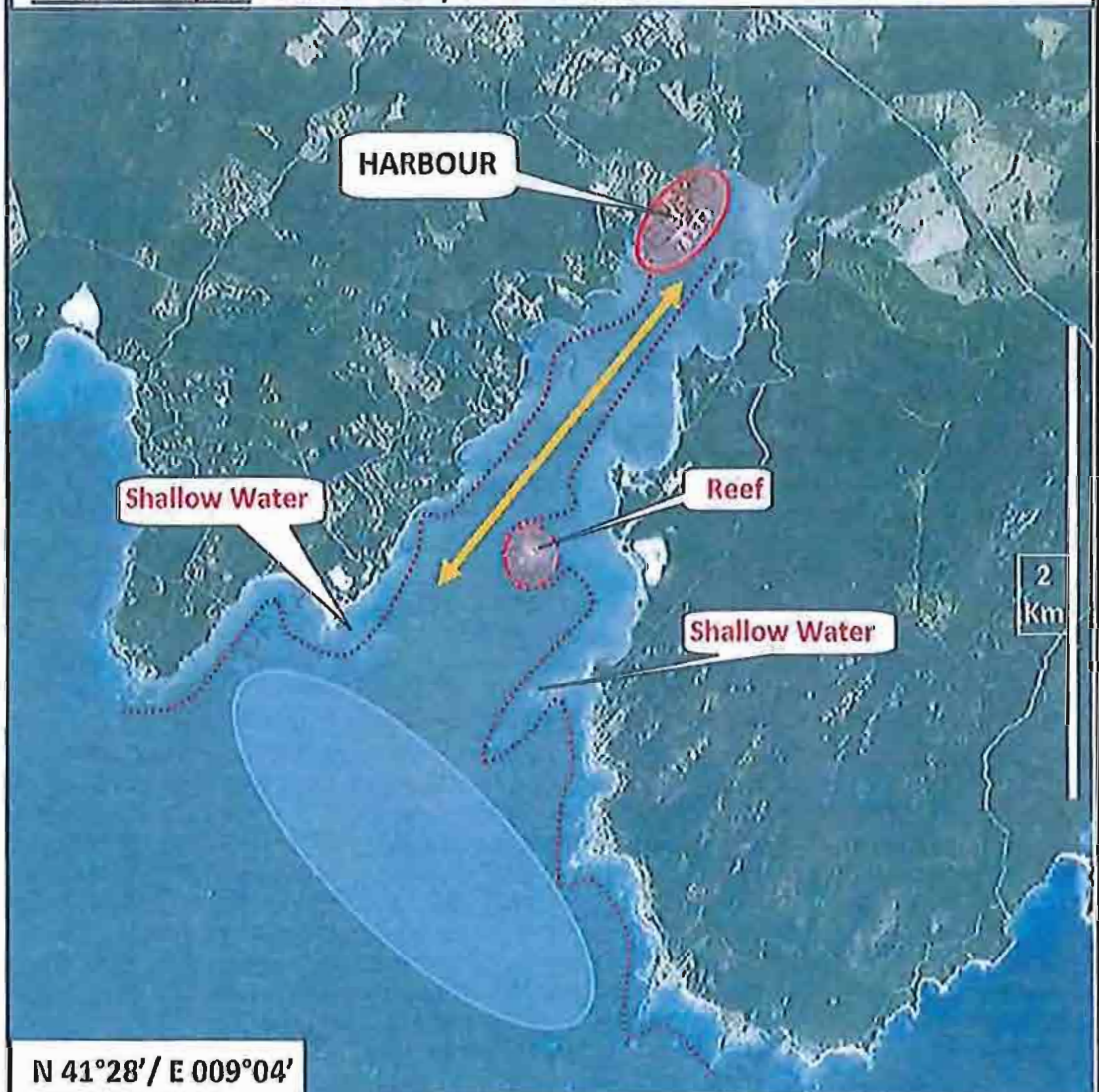
Ops. Freq. : 26

Elévation : 0 Ft

Scooping limitations :

Caution : Tight Channel. Shallow Water
Heavy Shipping Activity

Nearest Airport : FIGARI 035°/ 2Nm Twr. 120.3



PROPRIANO

13

Area : 2A Corse

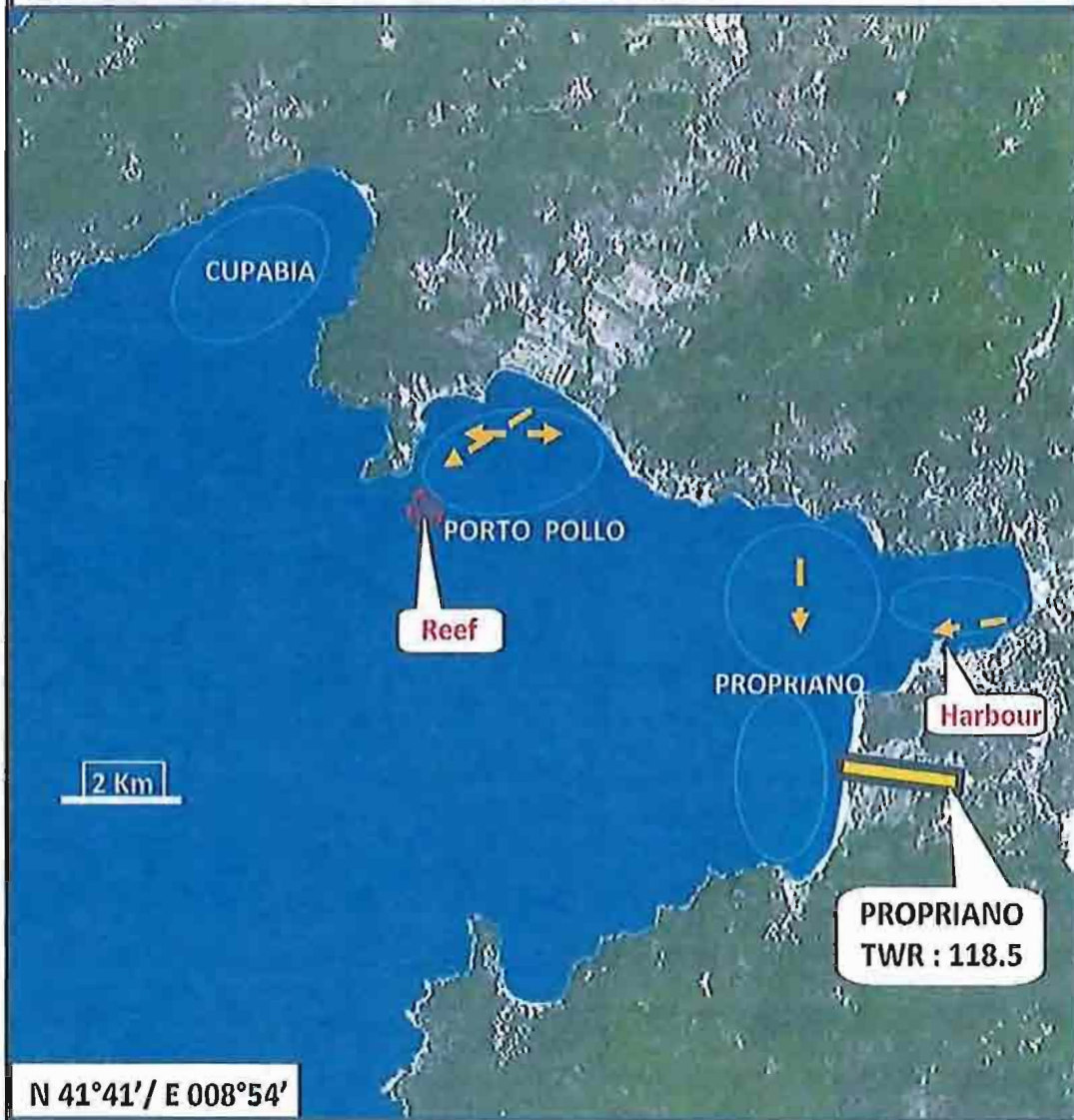
Ops. Freq. : 26

Elévation : 0 Ft



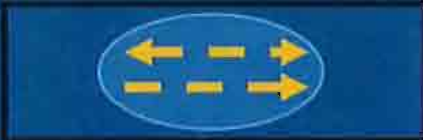



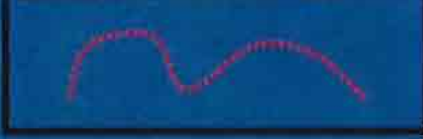
Scooping limitations :

Cautlon ⚠ :

Nearest Airport : AJACCIO 350°/ 15Nm Twr. 118.07



LEGENDE

	<p>Omnidirectional scooping area</p> <p><i>Zone omnidirectionnelle d'écopage</i></p>
	<p>Bi or unidirectional scooping axis</p> <p><i>Axes d'écopage bi ou unidirectionnel</i></p>
	<p>Preferential scooping axis</p> <p><i>Axes préférentiels d'écopage</i></p>
	<p>Predefined axes not ratified</p> <p><i>Axes prédéfinis non homologués</i></p>
	<p>Obstacles and restricted zone in flight</p> <p><i>Obstacles et zone de restriction en vol</i></p>
	<p>Danger zone or restriction in water</p> <p><i>Zone de danger ou de restriction à l'eau</i></p>
	<p>Shallow water delimitation zone</p> <p><i>Délimitation des zones de hauts-fonds</i></p>

DIFFUSION DE L'A.P. N° 145 / 2013 DU 26 juillet 2013

DESTINATAIRES (transmis par voie électronique par DIV/AEM) :

- MM. les préfets des régions Languedoc-Roussillon, Provence-Alpes-Côte d'Azur, Corse
- M. le préfet de la zone de défense et de sécurité Sud
- MM. les préfets des départements des Pyrénées-Orientales – de l'Aude – de l'Hérault – du Gard – des Bouches-du-Rhône – du Var - des Alpes-Maritimes – de Haute-Corse – de Corse du Sud
- M. le secrétaire général de la zone de défense et de sécurité sud
- M. le directeur interrégional de la mer Méditerranée
- M. le directeur régional, chef de la direction régionale garde-côtes de Méditerranée
- Mme et MM les directeurs départementaux des territoires et de la mer des Pyrénées-Orientales - de l'Aude – du Gard - de l'Hérault - des Bouches du Rhône - du Var - des Alpes-Maritimes - de Haute-Corse - de Corse du Sud
- Mme et MM les directeurs adjoints délégués à la mer et au littoral des Pyrénées-Orientales et de l'Aude - de l'Hérault et du Gard - des Bouches du Rhône - du Var - des Alpes-Maritimes - de Haute-Corse - de Corse du Sud
- M. le directeur du CROSS La Garde
- M. le chef du Sous-CROSS Corse
- MM. les commandants de région de gendarmerie Languedoc-Roussillon, Provence-Alpes-Côte d'Azur, Corse
- M. le commandant du groupement de gendarmerie maritime de la Méditerranée
- M. le commandant du centre national d'instruction de la gendarmerie maritime
- MM. les commandants des groupements de gendarmerie départementale des Pyrénées-Orientales - de l'Aude – de l'Hérault – du Gard – des Bouches du Rhône – du Var – des Alpes-Maritimes – de Haute-Corse – de Corse du Sud
- M. le directeur zonal des CRS Sud
- Mme et MM les Procureurs de la République près les TGI de : Perpignan - Carcassonne - Narbonne - Béziers – Montpellier - Nîmes - Tarascon - Marseille - Aix-en-Provence - Toulon - Draguignan - Grasse - Nice - Bastia - Ajaccio
- Direction générale de la sécurité civile et de la gestion des crises - Base d'avions de la sécurité civile
- Etat-major interministériel de zone de défense et de sécurité Sud – Centre opérationnel de zone
- SHOM
- CC/MARMED (Bureau aérocae)

COPIES EXTERIEURES :

- Parc national de Port-Cros
- Parc national des Calanques
- Agence des aires marines protégées siège à Brest
- Agence des aires marines protégées antenne Méditerranée

COPIES INTERIEURES :

- @CECMED/OPSN3
- @tous sémaphores
- @AEM/RM
- DOSSIER D'AFFAIRE