

APPROUVE LE : 30 NOV. 2012
Autorité préfectorale n° 2012 3321 0007

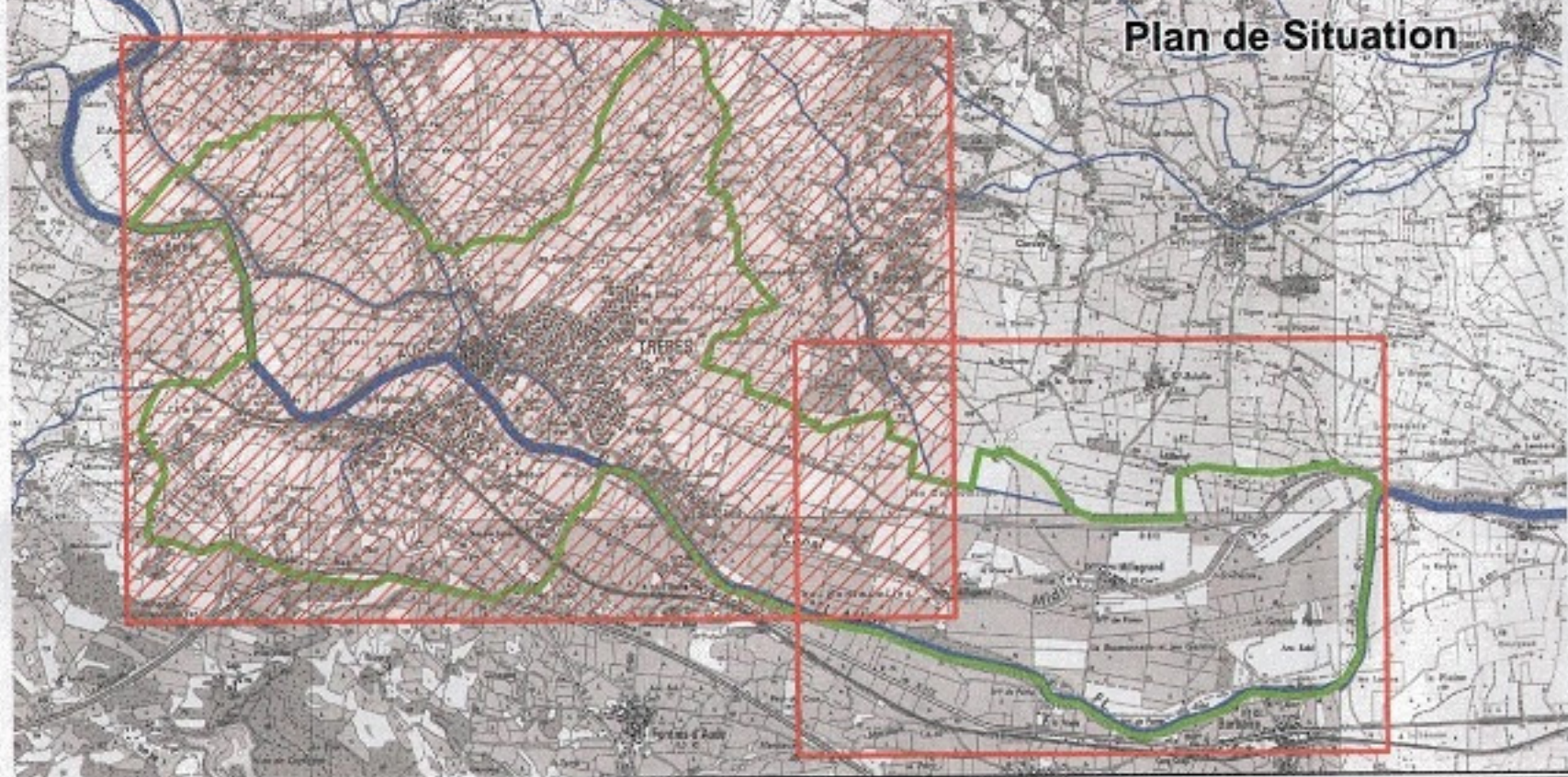
- Aléa fort et secteurs situés à moins de 50 m derrière une digue de protection
- Aléa modéré
- Zone inondable par hydrogéomorphologie
- Zone de ruissellement important
- Profil indiquant les hauteurs d'eau (NGF) pour la crue de référence

Echelle: 1:5 000

0 100 200
Mètres



Source: IGN Paris - SCAN25®



ZOOM 1

Novembre 2010

4331024

