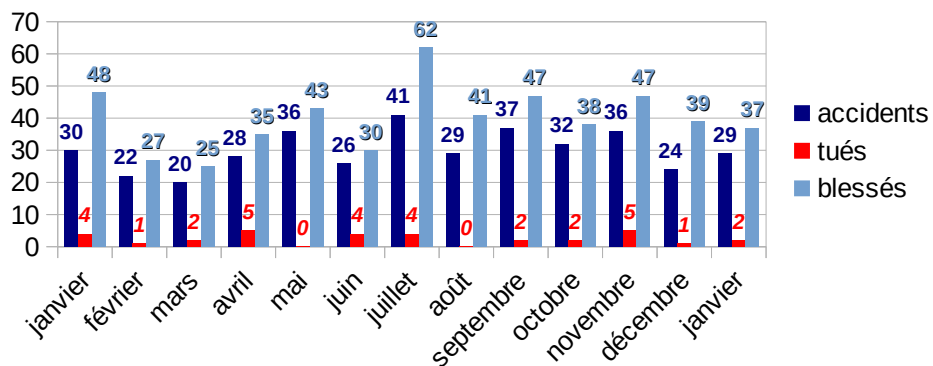


Ce document est élaboré par l'observatoire départemental de sécurité routière (ODSR) à partir des données provisoires de l'ONISR. Un accident corporel de la circulation routière se définit comme un accident survenu sur une voie ouverte à la circulation publique, impliquant au moins un véhicule, et provoquant au moins une **victime (V)** qui sont :

- les **tués (T)** (sur le coup ou dans les 30 jours qui suivent l'accident) ;
- les **blessés hospitalisés (BH)** (admis dans un hôpital plus de 24 heures) ;
- les **blessés légers (BL)** (nécessité de soins médicaux, et hospitalisés moins de 24 heures ou pas hospitalisés). **B** = Nombre de blessés hospitalisés et de blessés légers (BH+BL)

Bilan ATB/V	A	T	BH	BL	V
<b>Mois de janvier 2024</b>	<b>29</b>	<b>2</b>	<b>6</b>	<b>31</b>	<b>39</b>
Mois de janvier 2023	30	4	21	27	52
<b>Mois de janvier 2022</b>	<b>23</b>	<b>1</b>	<b>6</b>	<b>22</b>	<b>29</b>
<b>Cumul au 31/01/2024</b>	<b>29</b>	<b>2</b>	<b>6</b>	<b>31</b>	<b>39</b>
Cumul au 31/01/2023	30	4	21	27	52
<b>Comparaison cumul 2024 / 2023</b>	<b>- 1</b> (- 3 %)	<b>- 2</b> (- 50 %)	<b>- 15</b> (- 71 %)	<b>+ 4</b> (+ 15 %)	<b>- 13</b> (- 25 %)

Evolution sur les 13 derniers mois



Totaux	Accidents	Tués	Blessés
<b>au 31/01/2024</b>	<b>29</b>	<b>2</b>	<b>37</b>
<b>au 31/01/2023</b>	<b>30</b>	<b>4</b>	<b>48</b>
<b>au 31/01/2022</b>	<b>23</b>	<b>1</b>	<b>28</b>

Période	Répartition des victimes par catégories d'usagers							
								Autres
janvier – 2024	T=0 B=9	T=0 B=0	T=0 B=1	T=0 B=2	T=1 B=3	T=1 B=21	T=0 B=0	T=0 B=1
janvier – 2023	T=0 B=8	T=0 B=0	T=0 B=0	T=1 B=3	T=0 B=4	T=2 B=33	T=1 B=0	T=0 B=0
Évolution 2024/2023	↗	→	↗	↘	→	↘	↘	↗
Cumul 2024	T=0 B=9	T=0 B=0	T=0 B=1	T=0 B=2	T=1 B=3	T=1 B=21	T=0 B=0	T=0 B=1
Cumul 2023	T=0 B=8	T=0 B=0	T=0 B=0	T=1 B=3	T=0 B=4	T=2 B=33	T=1 B=0	T=0 B=0
Évolution 2024/2023	↗	→	↗	↘	→	↘	↘	↗

**Commentaires :**

- Les piétons blessés représentent 24 % de la totalité avec 9 blessés dont 2 hospitalisés.  
Tous les piétons ont été blessés dans un accident en agglomération : 5 à Narbonne, 3 à Carcassonne et 1 à Limoux.

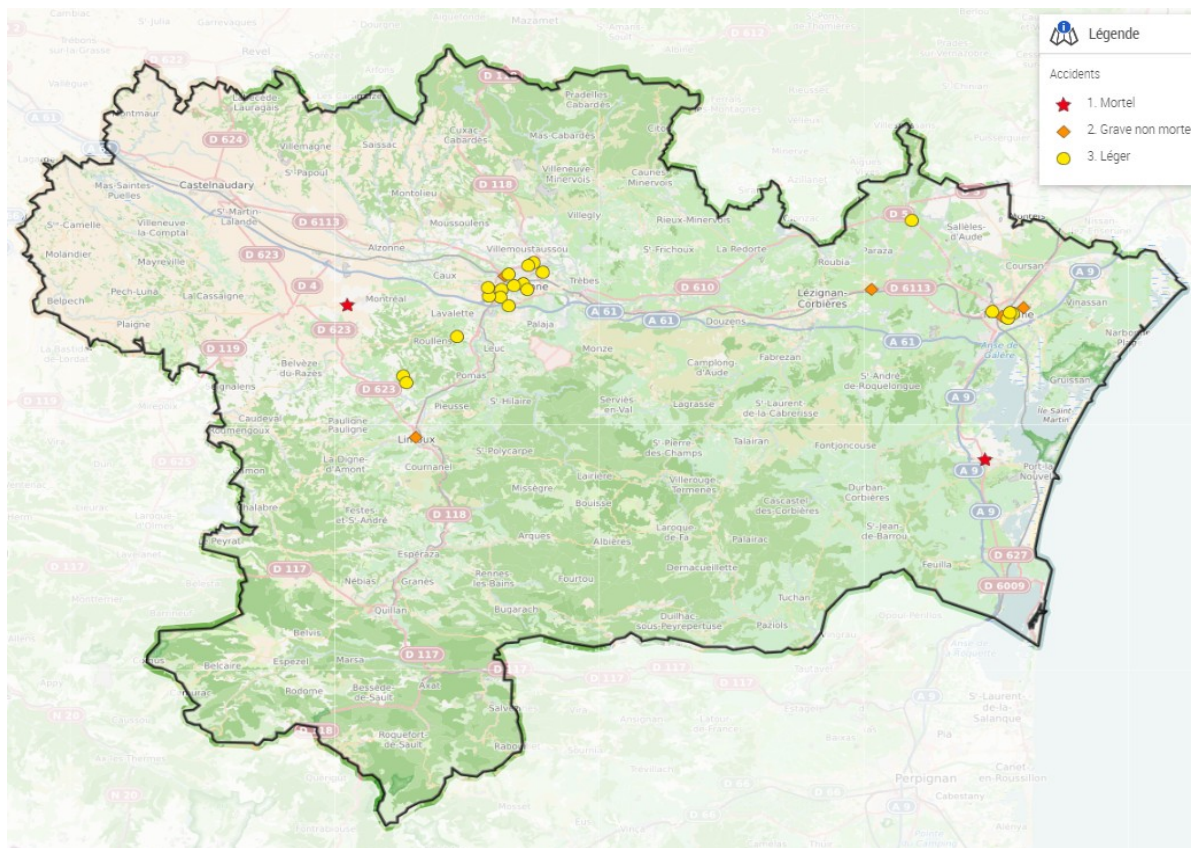
**Facteurs d'accidents constatés par les forces de l'ordre liés au conducteur et identifiés à ce jour :**

- 2 étaient alcoolisés, 1 roulait à une vitesse excessive ou inadaptée.
- 1 changeait de file, 1 refusait la priorité.
- 1 n'était pas attentif, 1 était ébloui, 1 avait un malaise.

\* Plusieurs facteurs d'accidents peuvent être relevés pour un même conducteur présumé responsable

## Localisation de l'accidentologie mensuelle

- ★ 29 accidents
- ◆ 2 mortels
- ◆ 5 graves
- .22 légers



Plus d'information sur :  
<https://www.securite-routiere/gouv.fr>  
<https://www.onisr.securite-routiere.gouv.fr/>

Cette plaquette d'information dresse un bilan provisoire mensuel de l'accidentalité routière dans le département de l'Aude. Elle a été réalisée à partir des données fournies par les forces de l'ordre lors des accidents corporels de la circulation.

Production : Direction Départementale des Territoires et de la Mer de l'Aude  
 105 Boulevard Barbes – 11838 CARCASSONNE Cedex 9

Site internet : <https://www.aude.gouv.fr/Actions-de-l-Etat/Transport.-deplacement-et-securite-routiere/Securite-routiere>  
 téléphone : 04 68 10 31 00 / mail : [securite-routiere@aude.gouv.fr](mailto:securite-routiere@aude.gouv.fr)

Contact : Service des Risques, de la Sécurité Routière et de la Construction / Unité Sécurité Routière

## Victimes des accidents de la route dans l'Aude en 2023 selon le type d'utilisateur et la classe d'âge

victimes	0-13 ans	14-17 ans	18-24 ans	25-34 ans	35-44 ans	45-54 ans	55-64 ans	65-74 ans	75 ans et pl.	N/A	Somme :
Piéton	9	10	6	5	2	3	6	9	5		55
Vélo	4	1	2	1		2	4	5	2		21
Cyclo					3	3					27
Moto légère		5	2	1	1	4	4	2			19
Moto lourde			8	14	6	10	14	3	2	0	57
VT	22	10	70	49	44	35	19	21	26	0	296
VU	0	2	6	1	0	1	3	1	0	0	14
PL				1	0	3	2				6
TC						0					0
Autres		1	3	4		0	0	1	2		11
NC										0	0
EDP-m			5	1							6
Somme :	35	45	104	80	56	61	52	42	37	0	512

47 % des victimes d'accidents de la route en 2023 sont âgés de 14 à 44 ans alors que leur part dans la population de l'Aude est seulement de 27 %.

20 % des victimes sont âgées de 18 à 24 ans pour une part estimée à 7 % de la population.

Les usagers vulnérables (piétons, cyclistes, cyclomotoristes usagers en EDP-m ou motards) représentent 36 % des victimes.

**Lexique :** VT= véhicule de tourisme – VU= véhicule utilitaire – PL = poids lourds  
 TC= transports en commun – EDP-m= engins de déplacements personne à moteur dont trottinettes électrique.