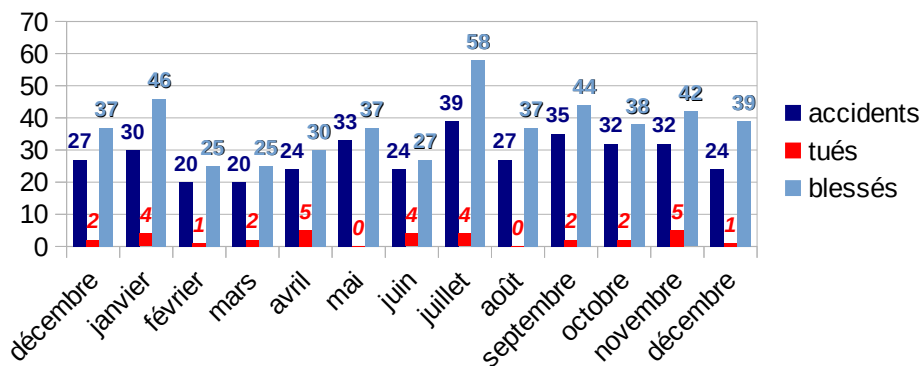


Ce document est élaboré par l'observatoire départemental de sécurité routière (ODSR) à partir des données provisoires de l'ONISR. Un accident corporel de la circulation routière se définit comme un accident survenu sur une voie ouverte à la circulation publique, impliquant au moins un véhicule, et provoquant au moins une **victime (V)** qui sont :

- les **tués (T)** (sur le coup ou dans les 30 jours qui suivent l'accident) ;
- les **blessés hospitalisés (BH)** (admis dans un hôpital plus de 24 heures) ;
- les **blessés légers (BL)** (nécessité de soins médicaux, et hospitalisés moins de 24 heures ou pas hospitalisés). **B** = Nombre de blessés hospitalisés et de blessés légers (BH+BL)

Bilan ATB/V	A	T	BH	BL	V
Mois de décembre 2023	24	1	12	27	40
Mois de décembre 2022	27	2	9	28	39
Moyenne décembre 2018-2022	25	2	11	22	35
Cumul au 31/12/2023	361	30	200	282	512
Cumul au 31/12/2022	331	29	167	284	480
Comparaison cumul 2023 / 2022	+ 30 (+ 9 %)	+ 1 (3 %)	+ 33 (+ 20 %)	- 2 (- 1 %)	+ 32 (+ 7 %)

Evolution sur les 13 derniers mois



Totaux	Accidents	Tués	Blessés
au 31/12/2023	361	30	482
2022 sur la même période	331	29	451
2019 sur la même période	318	36	418

Victimes	Répartition par catégories d'usagers							
	pedestrian	EDPM	bicyclist	scooter	motorcycle	car	truck	Autres
décembre – 2023	T=0 B=5	T=0 B=0	T=0 B=0	T=0 B=0	T=0 B=1	T=0 B=32	T=1 B=1	T=0 B=0
décembre – 2022	T=2 B=4	T=0 B=3	T=0 B=1	T=0 B=1	T=0 B=3	T=0 B=25	T=0 B=0	T=0 B=0
Évolution 2023/2022	↓	↓	↓	↓	↓	↑	↑	→
Cumul 2023	T=2 B=53	T=0 B=6	T=0 B=21	T=2 B=25	T=5 B=71	T=15 B=295	T=3 B=3	T=3 B=8
Cumul 2022	T=9 B=44	T=0 B=11	T=0 B=15	T=0 B=37	T=5 B=64	T=14 B=253	T=0 B=3	T=1 B=24
Évolution 2023/2022	↑	↓	↑	↓	↑	↑	↑	↓

Commentaires :

Près de 7 blessés sur 10 (67 %) et 92 % des blessés hospitalisés l'ont été hors agglomération.

Facteurs d'accidents liés au conducteur présumé responsable constatés par les forces de l'ordre :

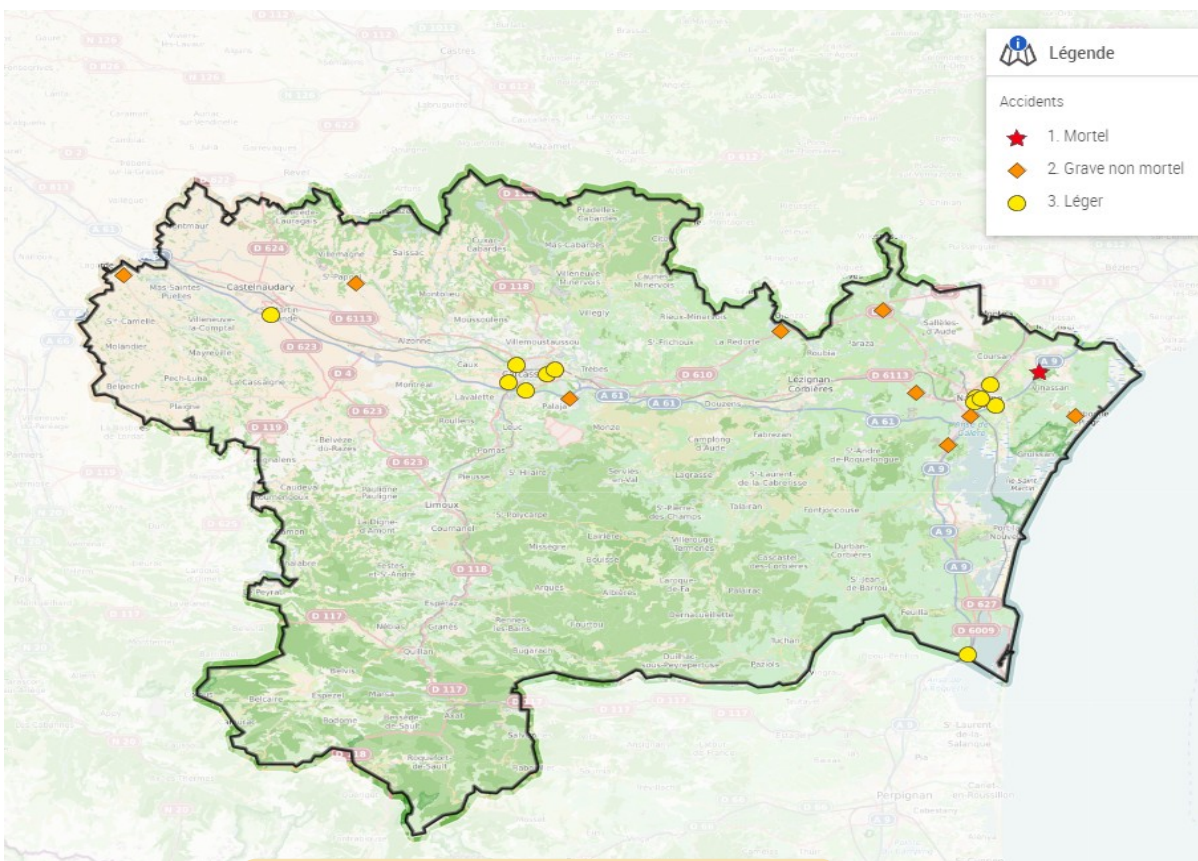
- 5 étaient alcoolisés, 1 roulait à une vitesse excessive ou inadaptée, 1 était sous stupéfiant.
- 2 roulaient en contresens, 1 changeait de file, 1 ne respectait pas la priorité, .
- 3 n'étaient pas attentifs, 2 étaient ébloui, 2 avaient un malaise et 1 somnolait.

* Plusieurs facteurs d'accidents peuvent être relevés pour un même conducteur présumé responsable

Localisation de l'accidentologie mensuelle

24 accidents *

- ★ 1 mortel
- ◆ 10 graves
- 13 légers



Plus d'information sur :
<https://www.securite-routiere/gouv.fr>
<https://www.onisr.securite-routiere.gouv.fr/>

Cette plaquette d'information dresse un bilan provisoire mensuel de l'accidentalité routière dans le département de l'Aude. Elle a été réalisée à partir des données fournies par les forces de l'ordre lors des accidents corporels de la circulation.

Production : Direction Départementale des Territoires et de la Mer de l'Aude
 105 Boulevard Barbes – 11838 CARCASSONNE Cedex 9

Site internet : <https://www.aude.gouv.fr/Actions-de-l-Etat/Transport-deplacement-et-securite-routiere/Securite-routiere>
 téléphone : 04 68 10 31 00 / mail : securite-routiere@aude.gouv.fr

Contact : Service des Risques, de la Sécurité Routière et de la Construction / Unité Sécurité Routière

Facteurs d'accidents dans l'Aude en 2023

Ce tableau dénombre le nombre d'utilisateurs concernés par chaque facteur. Il est possible de renseigner jusqu'à trois facteurs par utilisateur. Il y a donc des doubles ou triples comptes dans le tableau. Certains utilisateurs n'ont aucun facteur renseigné et ne sont donc pas comptabilisés dans ce tableau.

Facteur usager	Accidents où un usager a le facteur XX				Facteur	Part d'accidents où le facteur XX est présent parmi les accidents :			
	Tous	Mortels	Graves non mortels	Légers		Tous	Mortels	Graves non mortels	Légers
Alcool	73	10	45	18	Alcool	20,22%	34,48%	27,11%	10,84%
Vitesse	81	6	37	38	Vitesse	22,44%	20,69%	22,29%	22,89%
Stupéfiants	36	4	27	5	Stupéfiants	9,97%	13,79%	16,27%	3,01%
Priorité	44	2	20	22	Priorité	12,19%	6,90%	12,05%	13,25%
Téléphone et distracteur	3	1	0	2	Téléphone et distracteur	0,83%	3,45%	0,00%	1,20%
Malaise	8	3	4	1	Malaise	2,22%	10,34%	2,41%	0,60%
Somnolence - fatigue	17	0	8	9	Somnolence-fatigue	4,71%	0,00%	4,82%	5,42%
Inattention	54	2	23	29	Inattention	14,96%	6,90%	13,86%	17,47%
Contre Sens	10	1	6	3	Contre Sens	2,77%	3,45%	3,61%	1,81%
Dépassement dangereux	17	1	11	5	Dépassement dangereux	4,71%	3,45%	6,63%	3,01%
Changement de file	19	4	9	6	Changement de file	5,26%	13,79%	5,42%	3,61%
Non respect distances	11	2	5	4	Non respect distances	3,05%	6,90%	3,01%	2,41%
Médicaments					Médicaments	0,00%	0,00%	0,00%	0,00%
Infirmité					Infirmité	0,00%	0,00%	0,00%	0,00%
Suicide					Suicide	0,00%	0,00%	0,00%	0,00%
Eblouissement	12	0	9	3	Eblouissement	3,32%	0,00%	5,42%	1,81%
Autre cause	48	1	23	24	Autre cause	13,30%	3,45%	13,86%	14,46%

Ces facteurs d'accidents ont été relevés par les forces de l'ordre. Ils concernent les 361 accidents qui ont eu lieu dans l'Aude, dont 29 accidents mortels, 167 accidents graves non mortels et 165 accidents légers.