

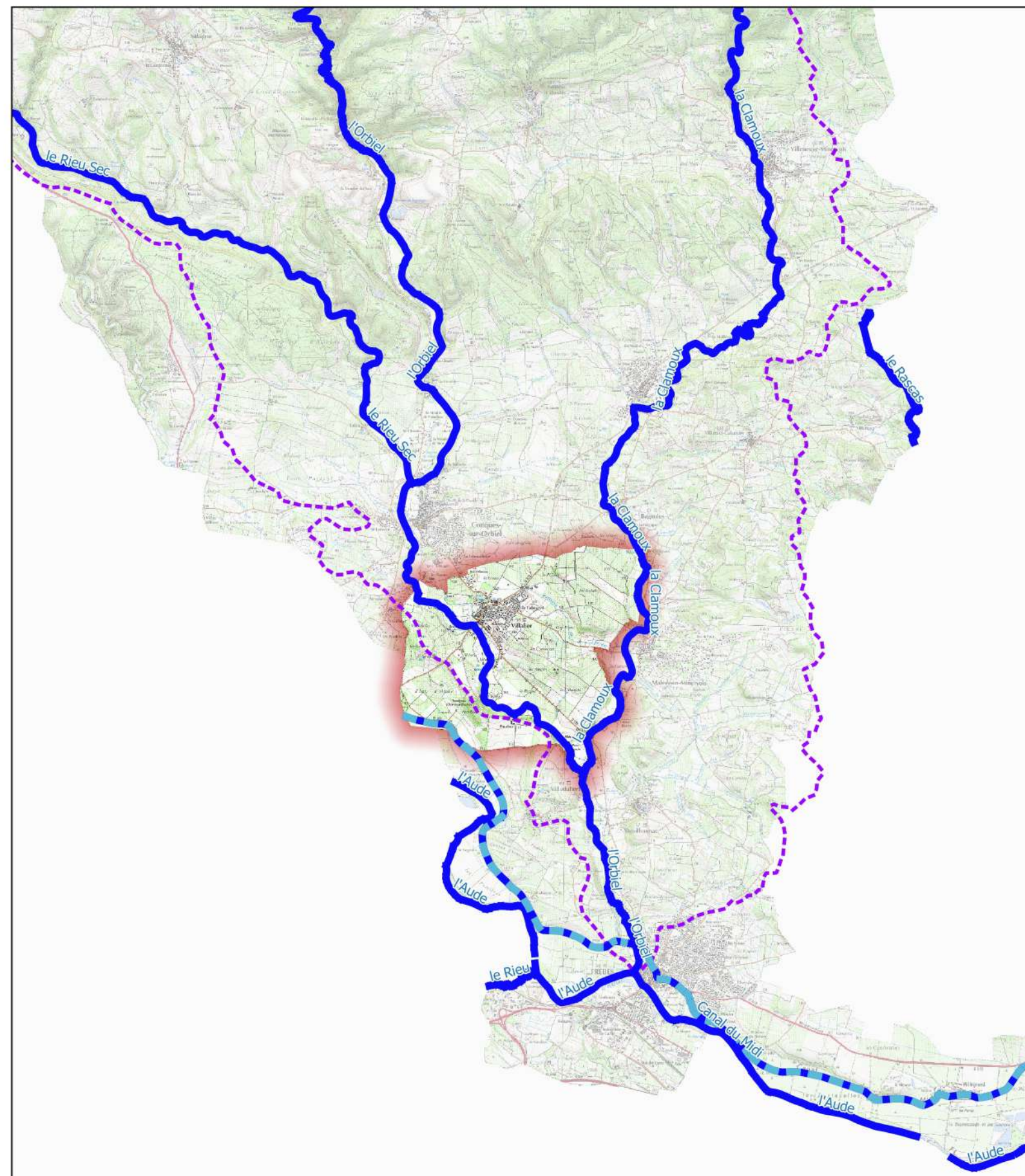
COMMUNE DE VILLALIER

Porter à connaissance  
Bassin versant de l'Orbiel-Clamoux

CARTE DES ALÉAS INONDATION

Echelle : 1/ 5000    Novembre 2023

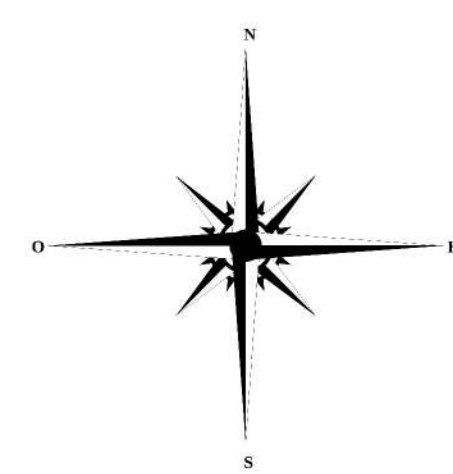
PLANCHE N° 1  
(plan de situation)



LÉGENDE

- Limites communales
- Bâtiments
- Niveau d'eau pour la crue de référence (mètre NGF)

- Aléa inondation**
- Aléa fort
  - Aléa modéré
  - Zone inondable par hydrogéomorphologie
  - Aléa faible ruissellement
  - Aléa très fort - digue



Date de finalisation de la carte : 2023-09-13

0 100 200 m

Source @IGN

