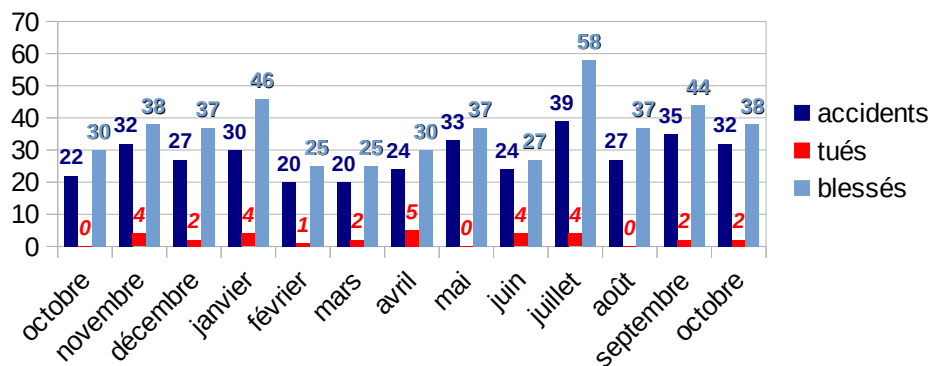


Ce document est élaboré par l'observatoire départemental de sécurité routière (ODSR) à partir des données provisoires de l'ONISR. Un accident corporel de la circulation routière se définit comme un accident survenu sur une voie ouverte à la circulation publique, impliquant au moins un véhicule, et provoquant au moins une **victime (V)** qui sont :

- les **tués (T)** (sur le coup ou dans les 30 jours qui suivent l'accident) ;
- les **blessés hospitalisés (BH)** (admis dans un hôpital plus de 24 heures) ;
- les **blessés légers (BL)** (nécessité de soins médicaux, et hospitalisés moins de 24 heures ou pas hospitalisés). **B** = Nombre de blessés hospitalisés et de blessés légers (BH+BL)

Bilan ATB/V	A	T	BH	BL	V
<b>Mois d'octobre 2023</b>	<b>32</b>	<b>2</b>	<b>19</b>	<b>19</b>	<b>40</b>
Mois d'octobre 2022	22	0	10	20	30
<b>Moyenne octobre 2018-2022</b>	<b>27</b>	<b>2</b>	<b>13</b>	<b>24</b>	<b>40</b>
<b>Cumul au 31/10/2023</b>	<b>298</b>	<b>24</b>	<b>174</b>	<b>219</b>	<b>417</b>
Cumul au 31/10/2022	272	23	146	230	399
<b>Comparaison cumul 2023 / 2022</b>	<b>+ 26</b> (+ 9,5 %)	<b>+ 1</b> (+ 4 %)	<b>+ 28</b> (+ 19 %)	<b>- 11</b> (- 5 %)	<b>+ 18</b> (+ 4,5 %)

Evolution sur les 13 derniers mois



Victimes	Répartition par catégories d'usagers							
								Autres
octobre – 2023	T=0 B=6	T=0 B=1	T=0 B=1	T=0 B=4	T=1 B=11	T=1 B=15	T=0 B=0	T=0 B=0
octobre – 2022	T=0 B=3	T=0 B=2	T=0 B=0	T=0 B=2	T=0 B=5	T=0 B=18	T=0 B=0	T=0 B=0
Évolution 2023/2022	↗	↘	↗	↗	↗	↘	↔	↔
Cumul 2023	T=1 B=43	T=0 B=6	T=0 B=18	T=2 B=20	T=4 B=66	T=13 B=232	T=1 B=0	T=3 B=8
Cumul 2022	T=4 B=34	T=0 B=7	T=0 B=12	T=0 B=31	T=5 B=60	T=13 B=207	T=0 B=3	T=1 B=22
Évolution 2023/2022	↗	↘	↗	↘	↗	↗	↘	↘

Totaux	Accidents	Tués	Blessés
<b>au 31/10/2023</b>	<b>298</b>	<b>24</b>	<b>393</b>
2022 sur la même période	272	23	376
2019 sur la même période	257	32	336

**Commentaires :**

- En octobre, 72 % des conducteurs et 82 % des conducteurs présumés responsables d'accidents corporels sont des hommes. Depuis le 1<sup>er</sup> janvier ces taux sont respectivement de 72 % et 75 %.
- 40 % des victimes (tués+blessés) et 53 % des blessés hospitalisés sont des usagers en 2RM (motos+cyclos) alors que la part de trafic de ces usagers n'est que de 2 %.

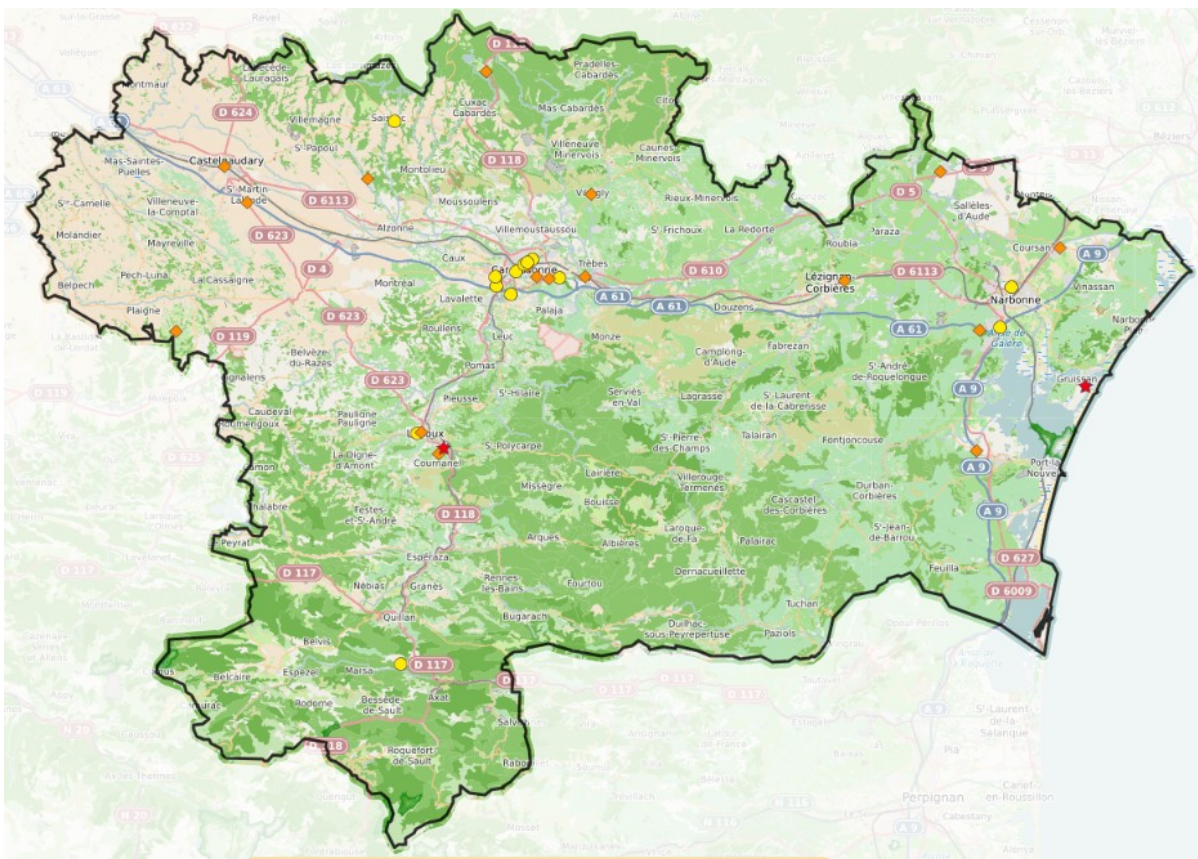
**Facteurs d'accidents identifiés à ce jour des conducteurs présumés responsables en octobre 2023 (\*) :**

- 4 sont alcoolisés, 1 roulait à une vitesse excessive ou inadaptée.
- 4 ne respectaient pas la priorité, 3 effectuaient un dépassement dangereux, 1 ne respectait pas les distances de sécurité.
- 2 n'étaient pas attentifs, 2 étaient éblouis et 1 somnolait.

\* Plusieurs (ou aucun) facteurs identifiés possibles par conducteur présumé responsable

## Localisation de l'accidentologie mensuelle

- ★ 32 accidents \*
- ★ 2 mortels
- ◆ 17 graves
- 13 légers



Plus d'information sur :  
<https://www.securite-routiere/gouv.fr>  
<https://www.onisr.securite-routiere.gouv.fr/>

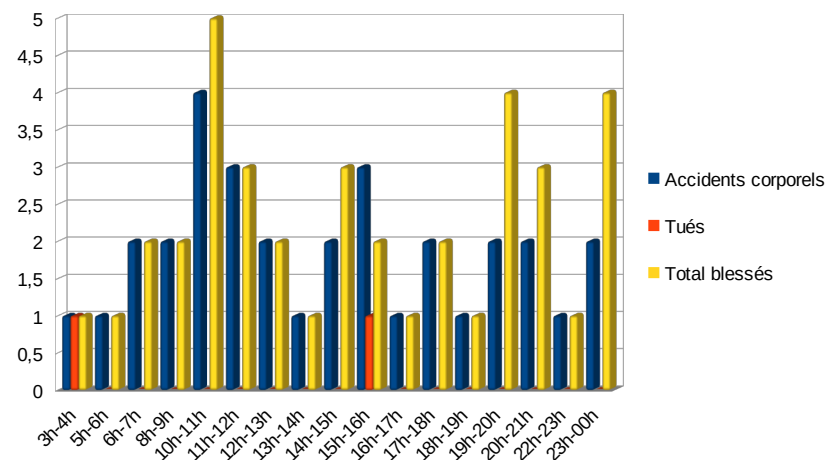
Cette plaquette d'information dresse un bilan provisoire mensuel de l'accidentalité routière dans le département de l'Aude. Elle a été réalisée à partir des données fournies par les forces de l'ordre lors des accidents corporels de la circulation.

Production : Direction Départementale des Territoires et de la Mer de l'Aude  
 105 Boulevard Barbes – 11838 CARCASSONNE Cedex 9

Site internet : <https://www.aude.gouv.fr/Actions-de-l-Etat/Transport-deplacement-et-securite-routiere/Securite-routiere>  
 téléphone : 04 68 10 31 00 / mail : [securite-routiere@audefr](mailto:securite-routiere@audefr)

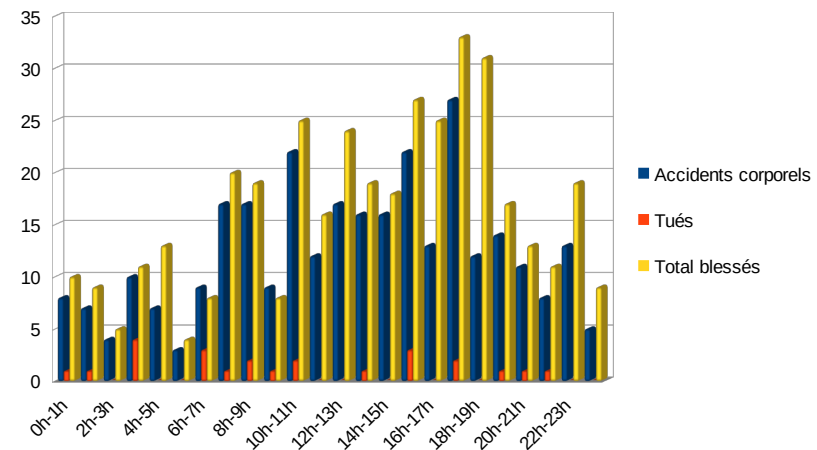
Contact : Service des Risques, de la Sécurité Routière et de la Construction / Unité Sécurité Routière

## Accidentalité selon l'heure en octobre 2023



En octobre on peut constater un pic d'accidentalité en fin de matinée ainsi qu'à la tombée de la nuit.

## Accidentalité selon l'heure période janvier-octobre 2023



Pic de mortalité sur les créneaux horaires 3h-4h, 6h-7h ainsi que 15h-16h. Ces données sont à relativiser du fait des petits chiffres de la mortalité départementale. Le nombre d'accidents et de blessés a tendance à augmenter au fil de la journée et connaît un pic vers 17h-18h.