

COMMUNE DE VILLEGAILHENC

Plan de Prévention des Risques Inondation

Bassin versant du Trapel

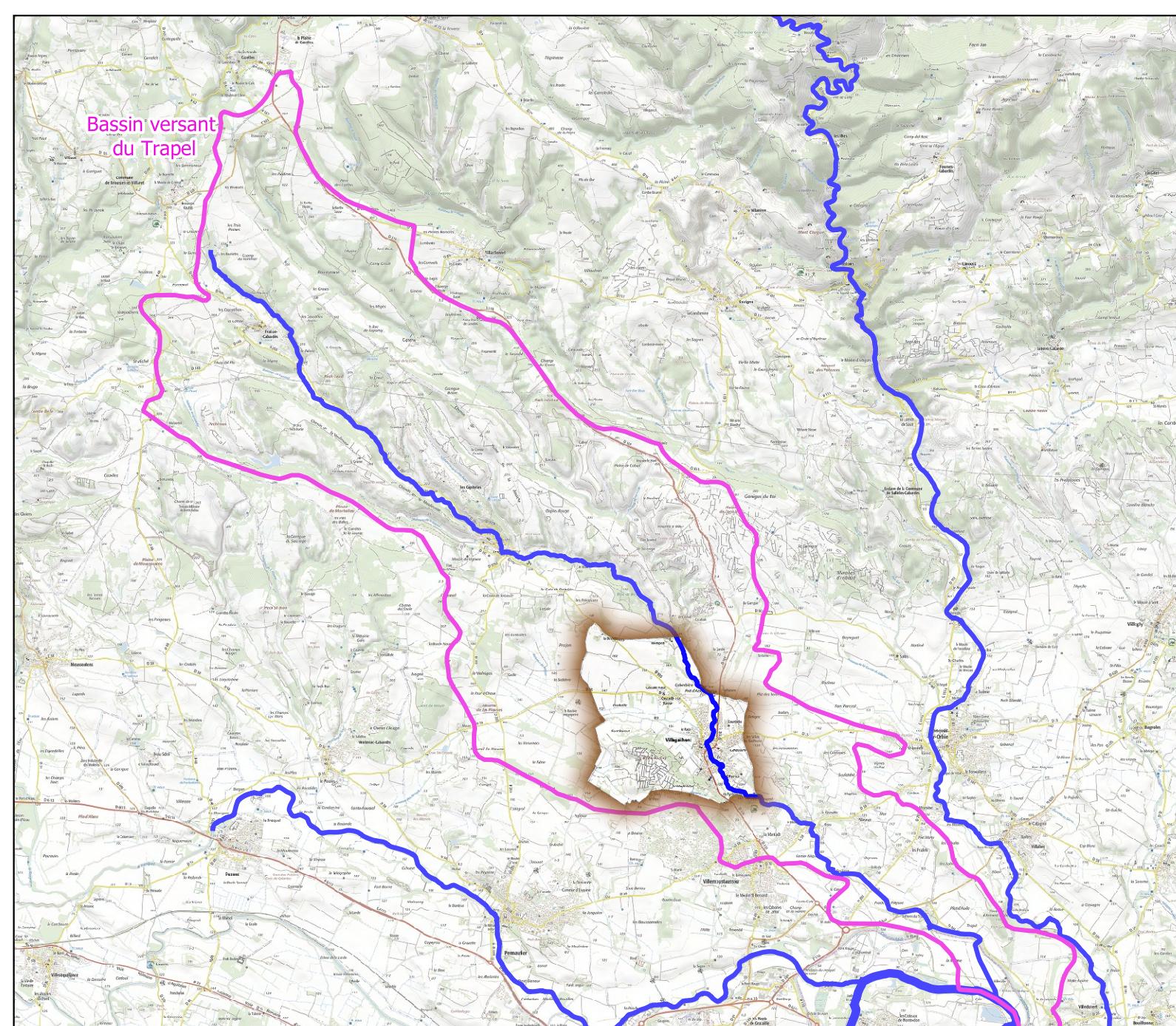
CARTE DES ENJEUX

APPLICATION ANTICIPÉE

Approuvé le 31 août 2023  
Arrêté préfectoral n°DDTM-SRISC-2023-21

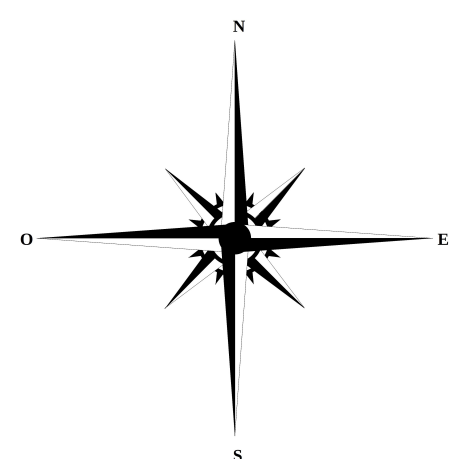
Echelle : 1 / 3500      Août 2023

PLANCHE N° 1  
(plan de situation)



LÉGENDE

- Limite communale
- Bâtiments
- Hydrographie**
  - Cours d'eau principaux
  - Cours d'eau secondaires
  - Canal du midi
  - Plans d'eau
- Inondabilité**
  - Emprise inondable
- Zones d'enjeux**
  - Zones urbanisées
  - Zones susceptibles d'être urbanisées
  - Zones d'activités
  - Zone d'Urbanisation Continue (ZUC)
- Autres enjeux**
  - Habitat isolé
  - ERP non vulnérable
  - ERP vulnérable
  - Etablissement industriel ou commercial
  - Equipement d'intérêt général
  - Cimetière
  - Mairie
  - Zone refuge



0 100 200 m

Source @IGN

