

## ANNONCES LEGALES ET OFFICIELLES

### VIE DES SOCIÉTÉS

### RÉSULTATS FINANCIERS

## Bourse

Séance du vendredi 30 décembre

Retrouvez toute l'actualité économique de notre région sur [lindependant.fr](http://lindependant.fr)

### CAC 40

**-1,52% à 6 473,76 points**  
-9,50% depuis le 31/12

### Dow Jones

**-0,71% à 32 983,78 points**  
-9,23% depuis le 31/12

### AUTRES INDICES

Valeurs	Dernier	%Var.	%31/12
Cac All Tradable	4 873,96	-1,49	-10,43
Cac Large 60	7 011,22	-1,51	-10,19
Cac Mid & Small	13 365,03	-1,13	-13,86
Cac Next20	10 436,10	-1,47	-18,88
SBF 120	4 973,29	-1,50	-10,32

### LES REPÈRES

SMIC :	11,07 €/h (1 678,95 €/mois brut pour 35h/semaine)
RSA :	575,52 €/mois
Chômeurs :	2,252 millions (T3 2022) soit 7,30 % de la population active
Inflation sur un an :	+6,15 %
Plafond Sécurité Sociale :	3 428 €/mois
Indice du coût de la construction :	2 037 (T3 2022 : +8,01 %)
Indice de référence des loyers :	136,27 (T3 2022 : +3,49 %)

### EURONEXT SBF 120

Valeurs	Dernier	%Var.	%31/12	Valeurs	Dernier	%Var.	%31/12	Valeurs	Dernier	%Var.	%31/12	Valeurs	Dernier	%Var.	%31/12
Accor	23,35	-1,56	-17,92	Danone	49,23	-1,66	-9,82	Kering	475,50	-1,47	-32,73	SES	6,09	-2,22	-12,65
ADP	125,20	-0,83	+10,50	Dassault Aviation	158,20	-1,19	+66,42	Klepierre	21,53	-1,96	+3,26	SES Imagotag	122,00	-1,93	+62,23
Airbus Group	111,02	-0,89	-1,19	Dassault Systèmes	33,50	-1,60	-35,97	Korian	10,12	-1,71	-63,65	Société Générale	23,48	-0,59	-22,26
Air France - KLM	1,23	-1,48	-36,95	Dechetebourg	5,52	-0,54	-45,62	L'Oréal	333,60	-1,51	-19,99	Sodexo	89,48	-1,13	+16,12
Air Liquide	132,40	-1,71	-5,01	Edenred	50,88	-0,78	+25,41	Legrand	74,82	-1,91	-27,29	Soitec	152,85	-1,74	-28,97
ALD	10,76	-0,74	-8,86	EDF	12,00	0,00	+21,49	LVMH	679,90	-2,38	-6,48	Solutions 30 SE	1,71	-0,79	-75,95
Alstom	22,82	-1,38	-26,90	Eiffage	91,92	-1,67	+1,61	M6-Metropole TV	15,35	+0,26	-10,55	Solvay	94,46	-1,34	-7,57
Altarea	126,20	-1,41	-24,70	Elion Group	3,30	-1,90	-48,15	Mcpny Energy	12,21	-3,90	-43,58	Somfy SA	143,00	-0,14	-18,84
Alten	116,80	-2,10	-26,31	Els	13,82	-0,14	-9,20	Mercalys	9,77	-1,61	+14,00	Sopra Steria Group	141,20	-1,60	-10,35
Amundi	53,00	-1,03	-26,95	Engie	13,39	-1,06	+2,87	Michelin	25,99	-3,04	-27,90	SPIE	24,36	-1,54	+7,22
Antin Infrastr. Partners	20,30	-1,07	-41,16	Eramet	83,85	-1,60	+16,54	Neoen	37,61	-1,03	-1,44	Stellantis NV	13,27	-0,88	-20,43
Aperam	29,49	-1,70	-38,10	EssilorLuxottica	169,20	-1,60	-9,63	Nexans	84,45	-1,92	-1,63	Stmicroelectronics	33,00	-1,54	-23,92
Arcelor Mittal SA	24,58	-1,56	-12,68	Eurazeo	58,10	-1,53	-23,01	Nexity	26,06	-0,53	-36,96	Technip Energies	14,67	-2,46	+14,43
Arkema	83,88	-2,28	-32,27	Euroapo	13,85	-0,29	+2,49	Orange	9,28	-1,20	-1,40	Teperformance	222,70	-0,89	-43,04
Atos	9,01	-1,74	-75,90	Eurofins Scientif.	67,06	-2,30	-38,36	Orpea	6,17	+1,58	-92,99	TF1	7,16	-1,04	-17,99
Axa	26,06	-1,31	-0,07	Euronext	69,16	-2,01	-24,21	OVH	15,98	-0,65	-37,09	Thales	119,30	-0,08	+59,49
Bic	63,95	-0,62	+35,14	Eutelsat Comm.	6,96	-1,69	-35,17	Pernod Ricard	183,75	-1,34	-13,12	TotalEnergies	58,65	-1,23	+33,69
bioMérieux	97,92	-1,86	-21,60	Faurecia	14,13	-1,33	-62,73	Plastic Omnium	13,58	-1,88	-40,59	Trigano	127,60	+0,08	-25,38
BNP Paribas	53,25	-1,22	-12,37	FDJ	37,58	-0,61	-3,50	Publicis Groupe SA	59,42	-0,90	+0,37	Ubisoft Entert	26,41	-2,90	-38,68
Bolloré	5,22	-1,14	+6,10	Fnac Darty	34,44	-0,40	-40,10	Remy Cointreau	157,60	-2,29	-26,36	Unibail-Rodamco Westfield	48,63	-2,16	-21,08
Bouygues	28,04	-1,34	-10,96	Gacina	95,15	-1,19	-22,25	Renault	31,28	-0,87	+2,39	Valéo	16,70	-1,91	-37,17
Bureau Veritas	24,61	-0,89	-15,66	Getlink	14,98	-1,42	+2,85	Rexel	18,44	-1,71	+3,42	Vallourec	12,27	-1,00	+39,43
Cap Gemini	155,95	-1,30	-27,63	GTT	99,80	-1,58	+21,34	Rubis	24,60	-1,17	-6,32	Valveira	6,22	-3,08	-74,60
Carmila	13,34	-1,04	-3,75	Hermès Intern.	1 445,00	-2,69	-5,92	Safran	116,92	-0,93	+8,61	Veolia Environ.	24,00	-1,44	-25,60
Carmila	13,34	-1,04	-3,75	lcoade	40,24	-0,69	-36,23	Saint Gobain	45,65	-1,57	-26,22	Verallia	31,68	-0,81	+2,33
Carrefour	15,64	-1,17	-2,89	Imerys	36,34	-1,41	-0,55	Sanofi	89,84	-1,25	+5,49	Vinci	93,29	-1,02	+0,41
Casino Guichard	9,76	-2,98	-57,84	Inter Parfums	55,60	-1,07	-17,10	Sartorius Sted Bio	302,50	-2,58	-37,29	Virbac	228,00	-2,36	-46,29
CGG	0,60	-1,69	-5,00	lpsen	100,50	-0,50	+24,84	Schneider Electric	130,72	-2,08	-24,20	Vivendi	8,91	-1,11	-25,03
Coface	12,14	-1,38	-3,11	Ipsos	58,50	0,00	+41,82	Score SE	21,49	-2,45	-21,68	Wendel	87,20	-1,30	-17,27
Covivio	55,45	-1,16	-23,20	JC Decaux SA	17,72	-1,06	-19,45	Seb	78,25	-2,80	-42,84	Worldline	36,53	-1,08	-26,46
Credit Agricole	9,83	-0,29	-21,67												

### MATIÈRES PREMIÈRES

PÉTROLE	BILLET GUICHET	CHANGES
Le baril à Londres	+2,08 % à 83,98 \$	
OR		
Once d'or à Londres	1 819,61 \$	

### DEVICES

Valeurs	Achat	Vente	Préc.	Dernier	%Var.
Etats-Unis USD	0,9276	0,9464	0,9374	0,9370	-0,04
Suisse CHF	0,9972	1,0276	1,0150	1,0124	-0,26
Royaume-Uni GBP	1,1107	1,1445	1,1310	1,1276	-0,30

### MARCHÉ DE L'OR

Valeurs	Dernier	%Var.	Pce 50 pesos mex.	2 250,00	+3,01
Lingot de 1 KG	55 470,00	+0,36	Pce latine 20 F	344,90	+1,17
Pce 20 USD	1 790,25	0,00	Pce Suisse 20 F	344,00	+1,21
Pce 20 F (Napoléon)	341,80	+0,03	Souverain	435,00	+3,93

### AVIS PUBLICS

### ENQUÊTES PUBLIQUES



Liberté  
Égalité  
Fraternité

### AVIS D'OUVERTURE D'ENQUÊTE PUBLIQUE

Le préfet de l'Aude informe les personnes intéressées qu'une enquête publique préalable à la déclaration d'utilité publique de la dérivation des eaux de la source de Merial, et de la création des périmètres de protection réglementaires, instaurant les servitudes afférentes, pour l'utilisation, le traitement et la distribution de l'eau destinée à la consommation humaine de la commune de Merial, sera ouverte du 20 janvier 2023 à partir de 10h00 au 24 février 2023 jusqu'à 13h00, soit 35 jours consécutifs sur le territoire de la commune de Merial.

Il s'agit d'une opération de régularisation administrative de l'ouvrage et des prélèvements existants qu'il convient de protéger par l'instauration de périmètres de protection afin d'alimenter en eau potable la commune de Merial.

Le responsable du projet, est M. Patrick MURATORIO, maire de la commune de Merial, auprès duquel toutes informations complémentaires relatives au projet pourront être demandées aux coordonnées suivantes : 2 Place de la mairie 11140 MERIAL - Tél. : 04 68 20 34 79, courriel : commune.merial@wanadoo.fr.

Le responsable du projet, est M. Patrick MURATORIO, maire de la commune de Merial, auprès duquel toutes informations complémentaires relatives au projet pourront être demandées aux coordonnées suivantes : 2 Place de la mairie 11140 MERIAL - Tél. : 04 68 20 34 79, courriel : commune.merial@wanadoo.fr.

Le siège de l'enquête est fixé à la mairie de Merial. M. Michel MARSENACH, officier pompier, ingénieur en chef, retraité, est désigné en qualité de commissaire enquêteur.

Les pièces du dossier relatif à cette opération ainsi que le registre d'enquête seront déposés en mairie de Merial, à la disposition du public pendant la durée de l'enquête aux jours et heures habituels d'ouverture des bureaux, le vendredi de 10h00 à 12h00, afin que chacun puisse consigner ses observations sur le registre d'enquête publique ou les adresser par écrit au commissaire enquêteur qui siègera en mairie de Merial les jours suivants :

permanences Vendredi 20 Janvier 2023 de 10h00 à 13h00 (ouverture)

Vendredi 24 février 2023 de 10h00 à 13h00 (clôture)

Le dossier sera par ailleurs consultable en version dématérialisée :

- sur le site internet des services de l'État dans l'Aude :

<https://www.aude.gouv.fr/dup-captage-merial-a12850.html>

- ainsi que sur un poste informatique à la mairie de Merial, aux jours et heures habituels d'ouverture des bureaux.

Les observations relatives au projet pourront être envoyées avant la clôture de l'enquête :

- soit par courrier au siège de l'enquête, à la Mairie de Merial - 2 Place de la mairie 11140 MERIAL, à l'attention de Monsieur le commissaire enquêteur, - soit par courriel, à l'adresse suivante : [pref-captage-merial@audef.gouv.fr](mailto:pref-captage-merial@audef.gouv.fr), à l'attention de Monsieur le commissaire enquêteur.

Les courriels seront mis en ligne sur le site internet des services de l'État dans l'Aude : <https://www.aude.gouv.fr/dup-captage-merial-a12850.html>

Toute personne peut, sur sa demande et à ses frais, obtenir communication du dossier d'enquête publique auprès du préfet de l'Aude dès la publication de l'arrêté d'ouverture d'enquête publique auprès de l'Agence Régionale de Santé - Délégation Territoriale de l'Aude - Service Pôle Santé Publique et Environnementale - 14, rue du 4 septembre B.P. 48 - Carcassonne cedex - Tél. : 04.68.11.55.11.

À l'issue de l'enquête, le public pourra consulter le rapport et les conclusions motivées du commissaire enquêteur en mairie de Merial, à la préfecture de l'Aude, au service de la délégation départementale de l'Aude de l'Agence Régionale de Santé et sur le site Internet des services de l'État dans l'Aude : <http://www.aude.gouv.fr/>.

Le préfet de l'Aude se prononcera à l'issue de la procédure sur l'utilité publique de la dérivation des eaux et l'instauration des périmètres de protection, les autorisations de prélèvement d'eau et d'utilisation d'eau en vue de la consommation humaine et les servitudes.

### CARRIÈRES ET PROFESSIONS

#### Métiers de la santé



LA DIRECTION COMMUNE DU CENTRE HOSPITALIER DE LANGOGNE ET DE L'EHPAD « ST-CHRISTOPHE » DE PRADELLES recrutent

## 1 AIDE SOIGNANT DE NUIT (H/F)

à temps complet.  
Poste à pourvoir à compter du 1<sup>er</sup> février 2023.

Contact : Mme La Directrice  
Centre hospitalier La Tuilerie 48300 LANGOGNE  
Tél. 04 66 69 78 00 recrutements@ch-langogne.fr

### EMPLOI FORMATIONS

#### Emploi Demandes

Alextours CARCASSONNE - Aide-soignante diplômée 15 ans d'expérience prof., propose services aux seniors, tarif 13€nets de l'heure en CESU. CV sur demande: [aide\\_soignante.cesu@gmail.com](mailto:aide_soignante.cesu@gmail.com)

Les Annonces Classées, c'est la possibilité de donner à votre annonce une audience locale, départementale ou régionale. N'hésitez plus, ciblez Annonces Classées.

### BONNES AFFAIRES

#### Contacts Rencontres

#### Détente

TRANS TAMARA, 1<sup>re</sup> fois à CARCASSONNE. Tél. 06.05.58.52.15 (S.841228646).

Pour préserver toute son efficacité à votre Annonce Classée, n'en faites pas un rébus. Votre Annonce Classée doit permettre une lecture rapide et sans ambiguïté.

### Matrimonial Rencontre



France Duo  
04 68 32 08 10

76 ans ENERGIQUE, POSITIF, allure soignée, grand, svelte, Rét chef ent. Histoire, gastronomie, musique, voyages. Vous : élégante, souriante. FRANCEDUO 04 68 32 08 10



France Duo  
04 68 32 08 10

73ans ret secrétaire, pétillante, féminine, sourire sensuel, beaux yeux bleus, elle est attirante! Ciné, sport, sortie. Vous sincère, soigné.franceduo 04 68 32 08 10



France Duo  
04 68 32 08 10

68 ans petite brunette joyeuse, romantique. Visage souriant, style nature, adore improviser : sortie, balade, bricolage. Vous attentionné. Franceduo 04 68 32 08 10

### Rencontres

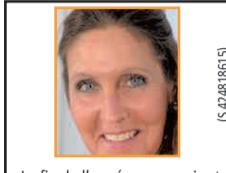
Michèle Belle fem 49A recherche 1 compagnon pour câlins et jeux + cokin Tel: 06 01 41 08 43. Pas sérieux s'abstenir (S79936968100033)

Divorcée vivant seule ch hommes pour passer bons moments chez moi sans engagement Tel: 06 13 63 28 52 (S79936968100033)

Les Annonces Classées, c'est la possibilité de donner à votre annonce une audience locale, départementale ou régionale. N'hésitez plus, ciblez Annonces Classées.

### ni club ni agence ! POINT RENCONTRE MAGAZINE

+ de 3400 annonces h et f de particulier à particulier avec leur téléphone pour des rencontres sérieuses sur votre région documentation gratuite sous pli discret, appel gratuit 0 800 02 88 02 [www.prmag.fr](http://www.prmag.fr) Siren : 41898089



La fin de l'année pour moi est horrible la solitude me pèse si tu cherches comme moi un peu de chaleur appelle moi vite au 0895 10 15