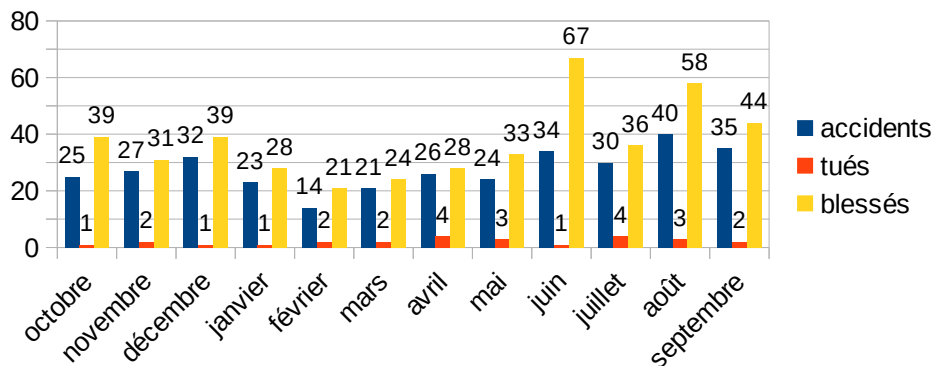


Ce document est élaboré par l'observatoire départemental de sécurité routière (ODSR) à partir des données provisoires de l'ONISR. Un accident corporel de la circulation routière se définit comme un accident survenu sur une voie ouverte à la circulation publique, impliquant au moins un véhicule, et provoquant au moins une **victime (V)** qui sont :

- les **tués (T)** (sur le coup ou dans les 30 jours qui suivent l'accident) ;
- les **blessés hospitalisés (BH)** (admis dans un hôpital plus de 24 heures) ;
- les **blessés légers (BL)** (nécessité de soins médicaux, et hospitalisés moins de 24 heures ou pas hospitalisés). **B** = Nombre de blessés hospitalisés et de blessés légers (BH+BL)

Bilan ATB/V	A	T	BH	BL	V
<b>Mois de septembre 2022</b>	<b>35</b>	<b>2</b>	<b>14</b>	<b>30</b>	<b>46</b>
Mois de septembre 2021	21	2	9	11	22
<b>Moyenne septembre 2017-2019</b>	<b>32</b>	<b>4</b>	<b>15</b>	<b>22</b>	<b>41</b>
<b>Cumul au 30/09/2022</b>	<b>247</b>	<b>22</b>	<b>133</b>	<b>206</b>	<b>361</b>
Cumul au 30/09/2021	266	26	138	207	371
<b>Comparaison cumul 2022 / 2021</b>	<b>- 19</b> ( - 7 %)	<b>- 4</b> ( - 15 %)	<b>- 5</b> ( - 8 %)	<b>- 1</b> ( - 0,5 %)	<b>- 10</b> ( - 3 %)

Evolution sur les 12 derniers mois



Totaux	Tués	Blessés
<b>au 30/09/2022</b>	<b>22</b>	<b>339</b>
2021 sur la même période	<b>26</b>	<b>345</b>
2019 sur la même période	<b>27</b>	<b>292</b>

Victimes	Répartition par catégories d'usagers						
							Autres
septembre - 2022	T=1 B=5	T=0 B=2	T=0 B=4	T=0 B=9	T=1 B=22	T=0 B=0	T=0 B=2
septembre - 2021	T=0 B=2	T=0 B=2	T=0 B=2	T=0 B=5	T=2 B=8	T=0 B=0	T=0 B=1
Évolution 2022/2021	↗	→	↗	↗	↗	→	↗
Cumul 2022	T=2 B=29	T=0 B=17	T=0 B=26	T=5 B=57	T=14 B=181	T=0 B=3	T=1 B=26
Cumul 2021	T=3 B=27	T=2 B=24	T=1 B=22	T=3 B=61	T=17 B=207	T=0 B=1	T=0 B=3
Évolution 2022/2021	↗	↘	↗	↘	↘	↗	↗

**Accidents mortels :**

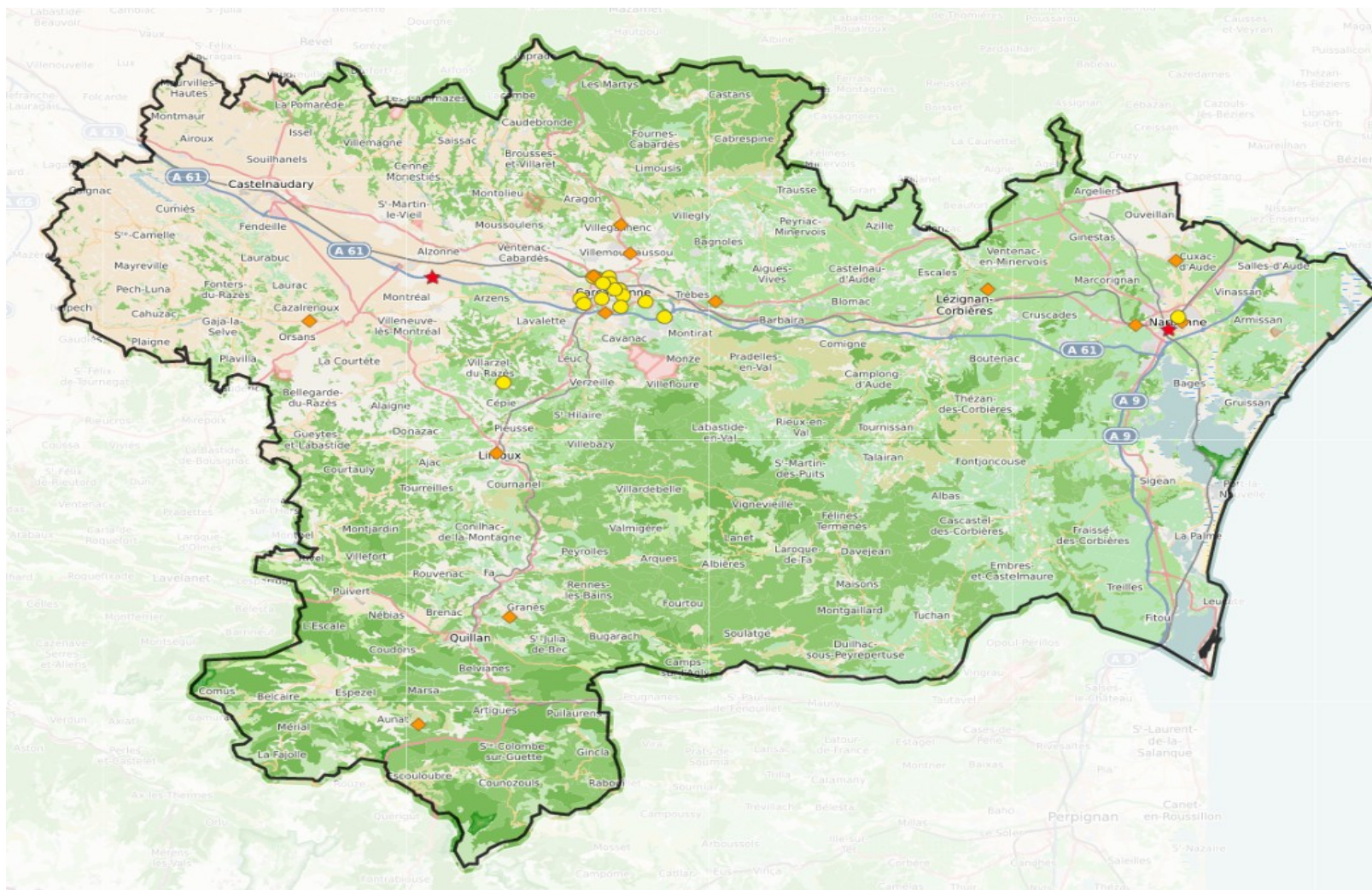
- Le conducteur d'un camping-car perd le contrôle de son véhicule sur l'autoroute. Après avoir heurté et franchi la glissière de sécurité, le véhicule s'immobilise dans le fossé sur son flanc gauche. A l'arrivée des secours, la passagère était en arrêt cardio respiratoire, et n'a pu être réanimée. Le conducteur a été gravement blessé et hospitalisé. Aucun usager tiers n'est impliqué dans cet accident.
- Une automobile qui circule en agglomération percute un piéton traversant une avenue. La victime décède de ses blessures.

**Commentaire :**

Ce mois-ci, **67 % des blessés hors agglomération sont des blessés graves** (hospitalisés plus de 24 heures). En agglomération ce taux est de seulement 14 %. Depuis le début de l'année on constate, hors agglomération, un taux de 50 % de blessés graves, en agglomération ce taux est de 27 %. **La gravité des accidents en agglomération est proportionnellement plus forte en septembre que sur la moyenne des 9 premiers mois de l'année 2022.**

## Localisation de l'accidentologie mensuelle

- ★ 35 accidents
- ★ 2 mortels
- ◆ 14 graves
- 30 légers



Plus d'information sur :  
<https://www.securite-routiere/gouv.fr>  
<https://www.onisr.securite-routiere.gouv.fr/>

Cette plaquette d'information dresse un bilan provisoire mensuel de l'accidentalité routière dans le département de l'Aude. Elle a été réalisée à partir des données fournies par les forces de l'ordre lors des accidents corporels de la circulation.

Production : Direction Départementale des Territoires et de la Mer de l'Aude  
105 Boulevard Barbes – 11838 CARCASSONNE Cedex 9

Site internet : <http://www.aude.gouv.fr/bilan-d-accidentalite-routiere-r147.html>  
téléphone : 04 68 10 31 00 / mail : [securite-routiere@aude.gouv.fr](mailto:securite-routiere@aude.gouv.fr)

Contact : Service Prévention des Risques et Sécurité Routière / Unité Sécurité Routière et Ingénierie de Crise (USRIC)