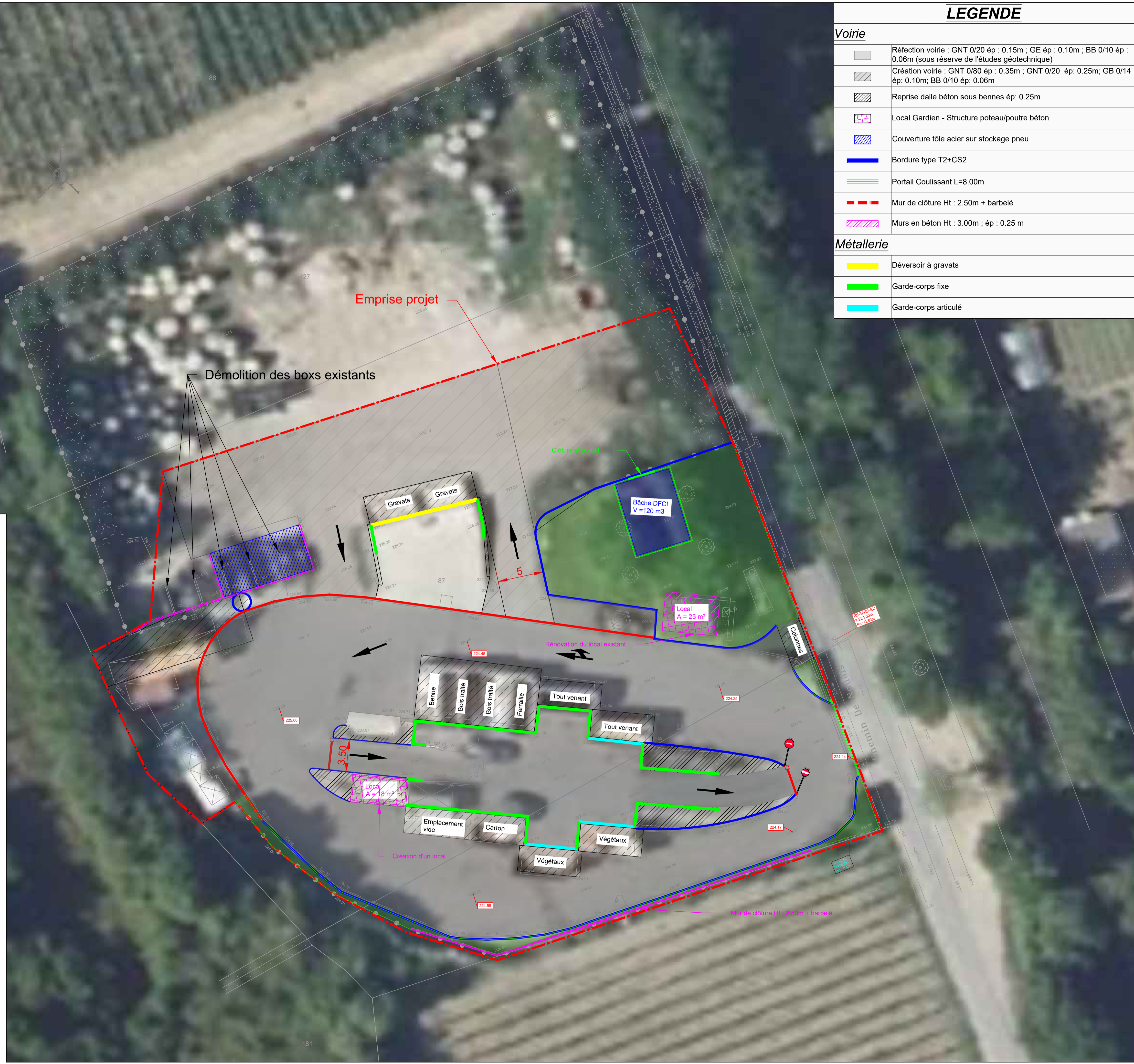


LEGENDE

Voirie	
	Réfection voirie : GNT 0/20 ép : 0.15m ; GE ép : 0.10m ; BB 0/10 ép : 0.06m (sous réserve de l'études géotechnique)
	Création voirie : GNT 0/80 ép : 0.35m ; GNT 0/20 ép : 0.25m ; GB 0/14 ép : 0.10m ; BB 0/10 ép : 0.06m
	Reprise dalle béton sous bennes ép : 0.25m
	Local Gardien - Structure poteau/poutre béton
	Couverture tôle acier sur stockage pneu
	Bordure type T2+CS2
	Portail Couissant L=8.00m
	Mur de clôture Ht : 2.50m + barbelé
	Murs en béton Ht : 3.00m ; ép : 0.25 m
Métallerie	
	Déversoir à gravats
	Garde-corps fixe
	Garde-corps articulé



DEPARTEMENT DE L'AUDE
COMMUNAUTE DE COMMUNES DU LIMOUXIN



Rénovation de 4 déchetteries

DCE

DECHETTERIE DE MONTAZELS PLAN DES OUVRAGES PROJETES

MAITRE D'OUVRAGE : COMMUNAUTE DE COMMUNES DU LIMOUXIN					
Date(s)	Nature des modifications	Dessiné	Vérifié	Ind	
29/09/2021	CREATION	JPA	FCN	a	
LIMOUX LE :					
SIGNATURE :					

0.8.2



GAXIEU

1 Bis Place des Alliés
CS 50619
34537 BELZERS CEDEX
T. 04 67 09 26 10 F. 04 67 09 26 19
E. bet.3@gaxieu.fr

GAXIEU.FR

BZ-08880

Y:\192_158_1248\192_158_1248\DATA\AFFAIRES\MAITRISE D'OEUVRE\30_067_ST MARTIN VILLEREGLIAN ET MONTAZELS_RENOUVELLEMENT DECHETTERIE_COM COM LAY6 - PROJ\03_DOSSIER CONSULTATION\PIECES TECHNIQUES\02_MONTAZEL

