



**PRÉFET
DU TARN**

*Liberté
Égalité
Fraternité*

**Direction départementale des territoires du
Tarn
Service eau, risques, environnement et sécurité
Bureau ressources en eau**

**19 rue de Ciron
81013 Albi Cedex 09**

SOUS-BASSIN DU TARN

CONSEIL DÉPARTEMENTAL DE L'ENVIRONNEMENT DES RISQUES SANITAIRES ET TECHNOLOGIQUES

**Bilan des Plans annuels de répartition 2020-2021 pour la campagne
hivernale et 2021-2022 pour la campagne estivale**

I - PRESENTATION GENERALE

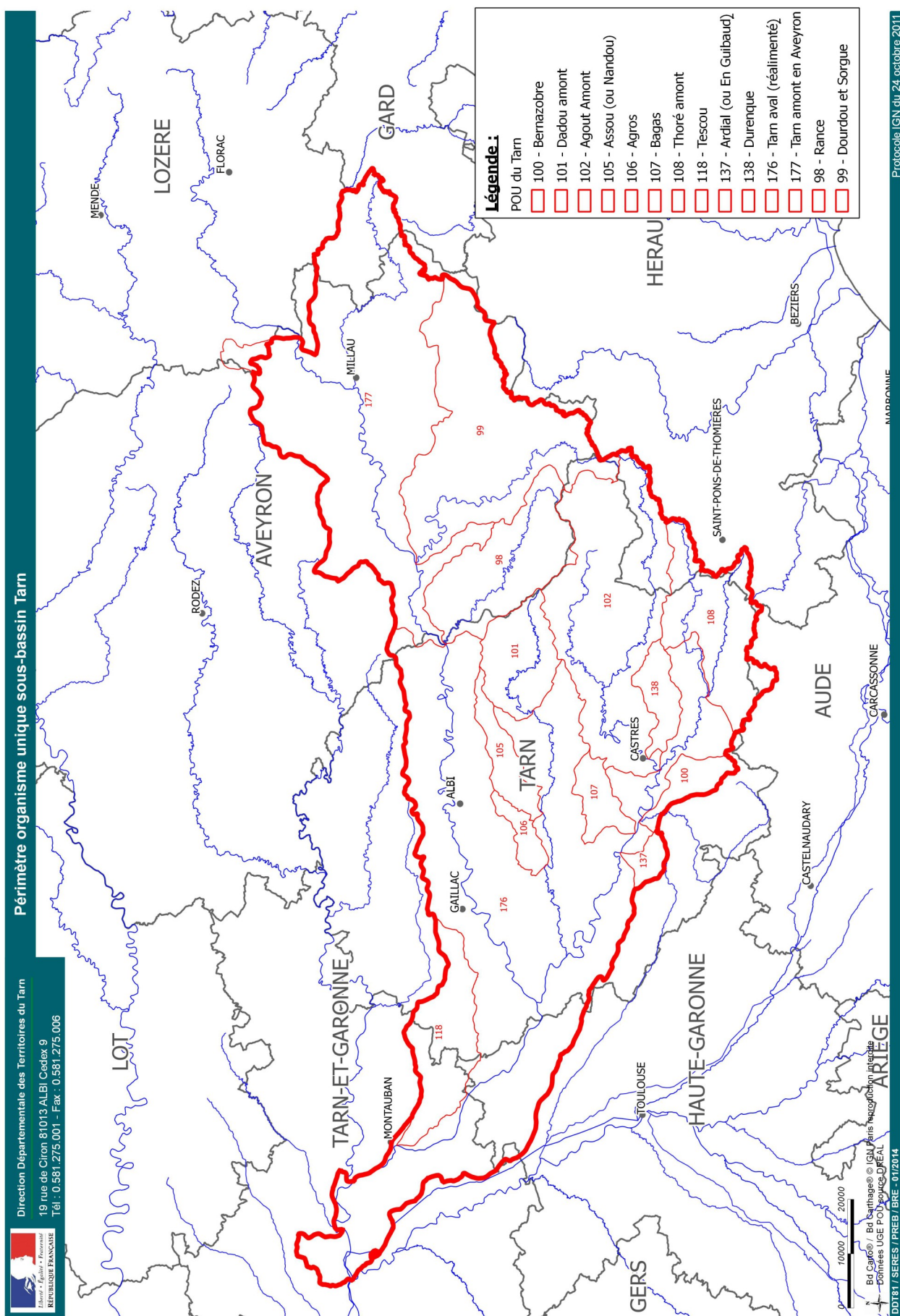
Le 20 juin 2016, une autorisation unique pluriannuelle (AUP) de prélèvement d'eau pour l'irrigation agricole sur le sous-bassin du Tarn a été délivrée à la Chambre d'agriculture du Tarn en tant qu'organisme unique de gestion collective du sous bassin du Tarn (OUGC).

Cette autorisation, prise par arrêté inter-préfectoral couvrant l'ensemble des départements (7 / cf carte 1) concernés par le périmètre de l'OUGC Tarn, est accordée jusqu'au 31 mai 2023 suite à la prolongation de 1 an par arrêté inter-préfectoral du 27 janvier 2021. Elle garantit une gestion collective permettant de mieux contrôler l'effet cumulatif qu'exerce l'ensemble des prélèvements agricoles, tout en garantissant une équité entre irrigants, limitant ainsi la pression agricole sur la ressource en eau en terme quantitatif.

L'autorisation unique pluriannuelle fixe les modalités à suivre pour l'élaboration du plan annuel de répartition des prélèvements agricoles (PAR) ainsi que la procédure d'homologation de ce PAR.

Compte-tenu de ce qui précède et de l'arrêté préfectoral du 09 juillet 2021 homologuant le plan annuel de répartition pour la campagne 2021/2022, ce dernier a été transmis pour information au CODERST le 21 juillet 2021.

Carte 1 : sous-bassin Tarn et ses périmètres élémentaires



II – PLAN ANNUEL DE RÉPARTITION

2.1 – Caractéristiques du PAR 2021-2022 et rappel du PAR hiver 2020-2021

Un report de dépôt du PAR a été demandé par l'OU Tarn et accordé à titre exceptionnel, comme en 2020, pour faire face à la mise en place d'un nouvel outil de gestion de base de données prélèvements. Ainsi le plan annuel de répartition pour la campagne d'irrigation 2021, a été adressé par l'organisme unique au préfet référent le 16 février 2021.

Les tableaux en annexe 1 présentent un état récapitulatif des demandes par périmètre élémentaire et les volumes demandés correspondants pour les périodes été, du 1er juin au 31 octobre 2021, et hiver, du 1er novembre 2021 au 31 mai 2022 ainsi que, pour rappel, les volumes prélevables autorisés au titre de l'AUP.

Pour information, aucun prélèvement ne concerne les départements de l'Aude et du Gard.

Période du 1^{er} juin 2021 au 31 octobre 2021 :

Au total, sur le sous-bassin du Tarn, la campagne d'irrigation 2021-2022 représente **2084** points de prélèvements répondant ainsi à la demande de **1098** préleveurs pour la période été ; la répartition par type de ressource est la suivante :

- cours d'eau et nappe d'accompagnement : **1205** points de prélèvements pour **590** irrigants ;
- nappes déconnectées : **189** points de prélèvements pour **121** irrigants ;
- retenues : **690** points de prélèvements pour **528** irrigants ;

Période du 1^{er} novembre 2020 au 31 mai 2021 :

Au total, les prélèvements à usage agricole pour la période du 1er novembre 2020 au 31 mai 2021 représentent pour le sous-bassin Tarn : **958** points de prélèvements pour **456** préleveurs ; la répartition par type de ressource est la suivante :

- cours d'eau et nappe d'accompagnement : **820** points de prélèvements pour **399** irrigants ;
- nappes déconnectées : **71** points de prélèvements pour **45** irrigants ;
- retenues : **67** points de prélèvements pour **49** irrigants ;

L'organisme unique a prévu un volume de réserve pour chaque périmètre élémentaire par période et type de ressource. Ce volume a vocation à répondre à toute nouvelle demande de volume en cours de campagne et éviter ainsi toute nouvelle répartition qui impacterait l'ensemble des irrigants.

L'organisme unique a déposé également une demande de modification du volume prélevable autorisé en retenues déconnectées, pour la

période étiage, sur le périmètre 177/Tarn amont en Aveyron. Il s'agit d'une augmentation du volume liée à la création d'un nouvel ouvrage et à l'utilisation d'un ouvrage existant non utilisé à des fins d'irrigation agricole jusqu'à présent. Cette augmentation rentre dans le cadre de l'amélioration de la connaissance des ressources (Article 12 de l'arrêté AUP du 20/06/2016) et ne porte pas atteintes aux autres ressources. Ainsi, les volumes prélevables autorisés en retenues déconnectées pour la période étiage sur le périmètre du Tarn amont en Aveyron sont passés de 180 000 m³ à 222 750 m³.

L'annexe 2 fait état de l'évolution des demandes depuis 2016. Après une augmentation des demandes, constatée depuis 2016 et liée en partie à la mise en place de volumes de réserves, on observe une diminution, lente mais progressive, pour la campagne estivale depuis 2019. Pour la période hivernale, après une stabilisation au-dessus de 27 Mm³ lors des trois dernières campagnes, on constate en 2021/2022 une baisse des demandes, comme l'année dernière. L'ensemble des demandes reste en deçà des volumes prélevables autorisés.

Le PAR concerne uniquement l'acte de prélèvement d'eau destiné à l'irrigation à des fins agricoles et non l'existence de l'ouvrage de prélèvement.

2.2- Déroulement de l'homologation du PAR

Suite à diverses modifications, le PAR définitif pour la campagne 2021-2022 a été communiqué le 11 mars 2021 à la préfecture/DDT du Tarn par l'organisme unique.

Après vérification des principes d'équité de répartition entre les irrigants et de conformité du PAR à l'AUP, le PAR a été validé par arrêté préfectoral du 09 juillet 2021.

Conformément au décret n° 2021-795 du 23 juin 2021 relatif à la gestion quantitative de la ressource en eau et à la gestion des situations de crise liées à la sécheresse qui a modifié la procédure d'homologation, le préfet transmet le PAR pour information aux conseils départementaux de l'environnement et des risques sanitaires et technologiques (CODERST).

III – INFORMATION DES CODERST

Compte-tenu de ce qui précède et de l'arrêté préfectoral du 09 juillet 2021 homologuant le plan annuel de répartition pour la campagne 2021/2022, ce dernier a été transmis pour information le 21 juillet 2021 au CODERST.

IV – DÉROULEMENT DE LA CAMPAGNE 2021/2022

Bien que le décret du 23 juin 2021 prévoit dans son article 7 une information des volumes autorisés aux irrigants par l'OUGC, la DDT a notifié exceptionnellement les volumes pour la campagne 2021/2022.

Des modifications de volumes en cours de campagne ont été demandées par l'OUGC le 13 septembre 2021, concernant 9 points de prélèvement (7 irrigants). Ces modifications concernent des demandes en retard ou des nouveaux demandeurs à régulariser en cours de campagne.

V- MESURES DE CRISE, RESTRICTION

L'arrêté cadre interdépartemental du sous-bassin Tarn du 8 juin 2016 concerne 9 départements (11, 12, 30, 31, 34, 46, 48, 81, 82) et définit tout d'abord l'axe et les zones géographiques d'application de l'arrêté ainsi que les niveaux de restrictions (alerte, alerte renforcée, crise).

Ces niveaux sont associés à des mesures de restrictions correspondantes (restriction 15 %, 50 % et restriction totale) ainsi que des procédures de déclenchement des mesures et de levée des mesures (franchissement des seuils)

5 bassins versants fonctionnent avec des tours d'eau : Agros, Bagas, En Guibaud, Assou, Rance, soit au total une trentaine d'exploitations agricoles concernée tous les ans . Sur ces petits bassins versants, les jours de restrictions sont importants en 2021, dû à des débits faibles dès le début de l'année.

RECAPITULATIF 2021	Agros	Assou	Bagas	En Guibaud	Rance
Début de restriction	08/06/21	07/09/21	08/06/21	08/06/21	01/06/21
Niveau 1 (15%)	21	39	27	7	152
Niveau 2 (50%)	6	7	49	22	0
Niveau 3 (100%)	108	8	45	102	0
TOTAL Nb jours	135	54	121	131	152

Sur le Bernazobre, le Tescou et le Girou, des restrictions ont été mises en place, mais avec un nombre de jours moins important en 2021 qu'en 2020.

RECAPITULATIF 2021	Bernazobre	Tescou	Girou	Vère	Aveyron	Cérou
Début de restriction	19/08/21	27/07/21	09/06/21			
15% - 1 jour/semaine	7	0	0			
50% - 3,5 jours/semaine	28	6	0			
100 %	0	52	144			
TOTAL Nb jours	35	58	144	0	0	0

Il n'y a eu aucune restriction sur les bassins réalimentés grâce au déstockage depuis les barrages de soutien d'étiage

VI- BILAN GLOBAL

Les volumes demandés par l'OUGC Tarn dans le cadre du PAR 2021-2022 étaient conformes à l'AUP du 20 juin 2016.

Les volumes réellement prélevés lors de la campagne d'irrigation 2021 ont été nettement inférieurs à l'AUP (34%) ainsi qu'aux volumes demandés et autorisés (38%) par arrêté préfectoral du 09 juillet 2021.

Les volumes réellement prélevés lors de la campagne d'hiver 2020-2021 ont été aussi très nettement inférieurs à l'AUP (19%).

Conformément au IX de l'article 7 du décret n° 2021-795 du 23 juin 2021 relatif à la gestion quantitative de la ressource en eau et à la gestion des situations de crise liées à la sécheresse le bilan de la campagne d'irrigation et de la mise en œuvre du plan annuel de répartition est présenté pour avis aux conseils départementaux de l'environnement et des risques sanitaires et technologiques.

ANNEXE 1

ORGANISME UNIQUE DU TARN
DEMANDES D'AUTORISATIONS ANNUELLE DE PRELEVEMENTS AGRICOLES :
PRELEVEMENTS EN COURS D'EAU / NAPPES / PALNS D'EAU
PERIODE du 01/06/2021 au 31/10/2021

Nom du périmètre élémentaire	Cours d'eau et Nappes d'accompagnement							Volume prélevable
	Volume PAR 2021-2022 (m³)							
	12	31	34	81	82	Volume de réserve	Total PE	
98 – Rance	63 028			61 034		5 938	130 000	130 000
99 – Dourdou et Sorgue	990 200					10 000	1 000 200	1 000 000
100 – Bernazobre				476 560		47 656	524 216	560 000
101 – Dadou amont				27 000		2 700	29 700	30 000
102 – Agout amont			3 000	52 000		5 000	60 000	60 000
105 – Assou				70 100		7 010	77 110	100 000
106 – Agros				48 100		5 000	53 100	100 000
107 – Bagas				258 972		25 897	284 869	390 000
108 – Thoré amont				125 000		5 000	130 000	130 000
118 – Tescou		13 640		131 720	608 170	26 813	780 343	820 000
137 – Ardial (ou en Gulbauld)				46 975		5 000	51 975	80 000
138 – Durenque				162 590		16 259	178 849	300 000
176 – Tarn aval (axes réalignées)		8 514 000		24 332 618	18 733 248	3 489 842	55 069 708	55 070 000
177 – Tarn amont en Aveyron	305 635					30 564	336 199	390 000
Total OUGC Tarn	1 358 863	8 527 640	3 000	25 792 669	19 341 418	3 682 679	58 706 269	59 160 000

Nom du périmètre élémentaire	Plan d'eau							Volume prélevable
	Volume PAR 2021-2022 (m³)							
	12	31	34	81	82	Volume de réserve	Total PE	
98 – Rance	36 000					4 000	40 000	40 000
99 – Dourdou et Sorgue	219 540					19 460	239 000	240 000
100 – Bernazobre				335 510		33 551	369 061	420 000
101 – Dadou amont				79 000		7 900	86 900	170 000
102 – Agout amont			5 000	84 150		8 915	98 065	200 000
105 – Assou				963 076		96 308	1 059 384	1 090 000
106 – Agros				696 020		69 602	765 622	770 000
107 – Bagas				514 389		51 439	565 828	810 000
108 – Thoré amont			20 000	4 600		2 460	27 060	30 000
118 – Tescou		27 000		1 180 924	1 217 500	243 642	2 669 066	3 580 000
137 – Ardial (ou en Gulbauld)				264 988		26 499	291 487	400 000
138 – Durenque				49 500		5 000	54 500	140 000
176 – Tarn aval (axes réalignées)	49 500	334 400		11 070 279	729 577	1 223 376	13 407 132	15 280 000
177 – Tarn amont en Aveyron	174 900					17 490	192 390	222 750
Total OUGC Tarn	479 940	361 400	25 000	15 242 436	1 947 077	1 809 642	19 865 495	23 392 750

Nom du périmètre élémentaire	Nappes déconnectées							Volume prélevable
	Volume PAR 2021-2022 (m³)							
	12	31	34	81	82	Volume de réserve	Total PE*	
98 – Rance								0
99 – Dourdou et Sorgue								0
100 – Bernazobre				90 990		5 010	96 000	80 000
101 – Dadou amont								0
102 – Agout amont				8 000		800	8 800	10 000
105 – Assou								0
106 – Agros								0
107 – Bagas								0
108 – Thoré amont								0
118 – Tescou		400		9 100	57 500	5 000	72 000	60 000
137 – Ardial (ou en Gulbauld)				2 000		200	2 200	2 000
138 – Durenque								0
176 – Tarn aval (axes réalignées)		418 760		72 500	2 045 075	275 334	2 811 669	2 710 000
177 – Tarn amont en Aveyron						1 200		10 000
Total OUGC Tarn	0	419 160	0	182 590	2 102 575	287 544	2 990 669	2 872 000

* majoration de 20 % des prélèvements en nappe déconnectée compte tenu des réserves suffisantes au vue des premières études du BRGM (connaissance à affiner)

ORGANISME UNIQUE DU TARN
DEMANDES D'AUTORISATIONS ANNUELLE DE PRELEVEMENTS AGRICOLES :
PRELEVEMENTS EN COURS D'EAU / NAPPES / PLANS D'EAU
PERIODE du 01/11/2020 au 31/05/2021

Nom périmètre élémentaire	Cours d'eau/Nappes d'accompagnement									Volume prélevable (m³)
	Volume PAR 2020-2021 (m³)									
	11	12	30	31	34	81	82	Volume réserve (m³)	TOTAL PE	
98 - Rance		2 300				32 250		5 000	39 550	65 000
99 - Dourdou et Sorgue		200 000						20 000	220 000	500 000
100 - Bernazobre						159 530		15 953	175 483	340 000
101 - Dadou Amont						16 400		2 000	18 400	20 000
102 - Agout Amont					0	2 000		5 000	7 000	80 000
105 - Aasou (ou Nandou)						93 235		9 324	102 559	110 000
106 - Agros						32 900		5 000	37 900	50 000
107 - Bagas						294 491		29 449	323 940	440 000
108 - Thoré Amont	0				0	33 900		5 000	38 900	140 000
118 - Teacou				25 080		147 660	957 900	39 360	1 170 000	1 170 000
137 - Ardial (ou En Guilbaud)						28 950		5 000	33 950	50 000
138 - Durenque						145 000		5 000	150 000	150 000
176 - Tarn aval (Total)		0		376 300		13 902 255	3 547 153	1 782 909	19 608 617	27 530 000
177 - Tarn amont en Aveyron		32 050	0					5 000	37 050	200 000
Total OUGC TARN	0	234 350	0	401 380	0	14 888 571	4 505 053	1 933 995	21 983 349	30 846 000

Nom périmètre élémentaire	Plans d'eau									Volume prélevable (m³)
	Volume PAR 2020-2021 (m³)									
	11	12	30	31	34	81	82	Volume réserve (m³)	TOTAL PE	
98 - Rance		3 600				0		360	3 960	4 000
99 - Dourdou et Sorgue		6 600						660	7 260	20 000
100 - Bernazobre						0		4 000	4 000	40 000
101 - Dadou Amont						0		2 000	2 000	20 000
102 - Agout Amont					0	17 450		1 745	19 195	20 000
105 - Aasou (ou Nandou)						16 970		5 000	21 970	110 000
106 - Agros						10 000		5 000	15 000	80 000
107 - Bagas						38 158		5 000	43 158	80 000
108 - Thoré Amont	0				0			300	300	3 000
118 - Teacou				15 000		57 245	45 000	11 725	128 970	360 000
137 - Ardial (ou En Guilbaud)						14 001		1 400	15 401	40 000
138 - Durenque						0		1 000	1 000	10 000
176 - Tarn aval (Total)		0		0		521 801	127 150	66 895	715 846	1 530 000
177 - Tarn amont en Aveyron		0	0					2 000	2 000	20 000
Total OUGC TARN	0	10 200	0	15 000	0	675 625	172 150	107 085	880 080	2 387 000

Nom périmètre élémentaire	Nappes déconnectées									Volume prélevable (m³)
	Volume PAR 2020-2021 (m³)									
	11	12	30	31	34	81	82	Volume réserve (m³)	TOTAL PE	
98 - Rance		0				0		0	0	0
99 - Dourdou et Sorgue		0						0	0	0
100 - Bernazobre						34 841		3 484	38 325	40 000
101 - Dadou Amont						0		0	0	0
102 - Agout Amont					0	0		400	400	4 000
105 - Aasou (ou Nandou)						0		0	0	0
106 - Agros						0		0	0	0
107 - Bagas						0		0	0	0
108 - Thoré Amont	0				0	0		0	0	0
118 - Teacou				0		13 000	4 900	1 790	19 690	29 000
137 - Ardial (ou En Guilbaud)						4 500		500	5 000	5 000
138 - Durenque						0		0	0	0
176 - Tarn aval (Total)		0		25 365		48 450	207 640	28 145	309 601	1 360 000
177 - Tarn amont en Aveyron		0	0					0	0	3 000
Total OUGC TARN	0	0	0	25 365	0	100 791	212 540	34 320	378 018	1 441 000

ANNEXE 2

ORGANISME UNIQUE DU TARN EVOLUTION DES DEMANDES PRELEVEMENTS EN COURS D'EAU / NAPPES / PLANS D'EAU

PERIODE ETE							
Nom périmètre élémentaire	TOTAL Volume prélevable (m³)	TOTAL Volume PAR 2016-2017 (m³)	TOTAL Volume PAR 2017-2018 (m³)	TOTAL Volume PAR 2018-2019 (m³)	TOTAL Volume PAR 2019-2020 (m³)	TOTAL Volume PAR 2020-2021 (m³)	TOTAL Volume PAR 2021-2022 (m³)
98 - Rance	170 000	172 106	172 851	170 000	170 000	169 600	170 000
99 - Dourdou et Sorgue	1 240 000	1 238 815	1 243 780	1 239 970	1 240 000	1 240 000	1 239 200
100 - Bernazobre	1 060 000	897 255	1 024 265	1 054 335	1 018 685	993 804	989 277
101 - Dadou Amont	200 000	124 000	124 000	141 000	141 000	133 100	116 600
102 - Agout Amont	270 000	105 900	165 250	185 250	178 350	163 550	166 865
105 - Assou (ou Nandou)	1 190 000	1 048 766	1 032 976	1 127 476	1 144 476	1 136 494	1 136 494
106 - Agros	870 000	723 620	733 620	810 620	751 120	730 722	818 722
107 - Bagas	1 200 000	935 406	909 716	913 616	908 341	747 704	850 697
108 - Thoré Amont	160 000	156 150	154 600	157 600	157 600	157 060	157 060
118 - Tescou	4 460 000	3 494 243	3 418 259	3 921 129	3 862 529	3 603 862	3 521 409
137 - Ardial (ou En Guibaud)	482 000	386 237	390 477	410 477	418 477	406 712	345 662
138 - Durenque	440 000	289 590	319 590	333 590	288 990	318 599	233 349
176 - Tarn aval	73 060 000	66 397 230	70 792 536	72 604 753	71 911 808	71 310 265	71 288 509
177 - Tarn amont en Aveyron	580 000	426 483	476 883	502 175	501 355	531 439	528 589
Total OUGC TARN	85 382 000	76 395 801	80 958 803	83 571 991	82 692 731	81 642 911	81 562 433

PERIODE HIVER							
Nom périmètre élémentaire	TOTAL Volume prélevable (m³)	TOTAL Volume PAR 2016-2017 (m³)	TOTAL Volume PAR 2017-2018 (m³)	TOTAL Volume PAR 2018-2019 (m³)	TOTAL Volume PAR 2019-2020 (m³)	TOTAL Volume PAR 2020-2021 (m³)	TOTAL Volume PAR 2021-2022 (m³)
98 - Rance	69 000	51 700	44 250	45 050	45 050	43 510	45 509
99 - Dourdou et Sorgue	520 000	175 130	230 130	232 630	249 900	227 260	215 050
100 - Bernazobre	420 000	316 540	341 450	263 530	231 371	217 808	217 808
101 - Dadou Amont	40 000	16 400	2 000	20 400	20 400	20 400	20 400
102 - Agout Amont	104 000	19 450	27 850	29 850	29 850	26 595	24 595
105 - Assou (ou Nandou)	220 000	195 624	125 970	136 970	136 970	124 529	131 970
106 - Agros	130 000	42 900	47 900	55 900	65 900	52 900	62 900
107 - Bagas	520 000	367 378	370 603	425 878	440 044	367 098	419 948
108 - Thoré Amont	143 000	115 133	129 133	129 433	129 433	39 200	39 200
118 - Tescou	1 559 000	1 227 409	1 230 902	1 266 799	1 346 045	1 318 660	1 353 560
137 - Ardial (ou En Guibaud)	95 000	58 555	61 430	65 430	57 150	54 351	54 301
138 - Durenque	160 000	146 000	150 000	151 000	151 000	151 000	75 928
176 - Tarn aval	30 420 000	20 642 818	24 907 875	24 242 756	24 332 347	20 634 064	18 903 208
177 - Tarn amont en Aveyron	223 000	26 610	46 355	48 655	54 950	39 050	46 850
Total OUGC TARN	34 623 000	23 401 647	27 715 848	27 114 281	27 290 410	23 316 425	21 611 227

ANNEXE 3

PERIODE ETE						COURS D'EAU et NAPPES D'ACCOMPAGNEMENT		NAPPES DECONNECTEES		RETENUES DECONNECTEES	
Nom périmètre élémentaire	TOTAL Volume prélevable (m³)	TOTAL Volume PAR 2021- 2022 (m³)	TOTAL Volumes prélevés 2021-2022	Vol prélevés Eté 2021/Vol AUP (en%)	Vol prélevés Eté 2021/Vol autorisés (en%)	Volumes prélevés Eté 2021	Vol prélevés Eté 2021/Vol autorisés (en%)	Volumes prélevés Eté 2021	Vol prélevés Eté 2021/Vol autorisés (en%)	Volumes prélevés Eté 2021	Vol prélevés Eté 2021/Vol autorisés (en%)
98 - Rance	170 000	160 062	37 917	22,3%	23,7%	24 617	64,9%	0	0,0%	13 300	35,1%
99 – Dourdou et Sorgue	1 240 000	1 209 740	480 268	38,7%	39,7%	449 345	93,6%	0	0,0%	30 923	6,4%
100 – Bernazobre	1 060 000	903 060	245 608	23,2%	27,2%	179 878	73,2%	61 836	25,2%	3 894	1,6%
101 – Dadou Amont	200 000	106 000	40 434	20,2%	38,1%	5 654	14,0%	0	0,0%	34 780	86,0%
102 – Agout Amont	270 000	152 150	0	0,0%	0,0%	0	-	0	-	0	-
105 – Assou (ou Nandou)	1 190 000	1 033 176	296 435	24,9%	28,7%	11 724	4,0%	0	0,0%	284 711	96,0%
106 – Agros	870 000	744 120	203 689	23,4%	27,4%	5 274	2,6%	0	0,0%	198 415	97,4%
107 – Bagas	1 200 000	773 361	188 385	15,7%	24,4%	54 118	28,7%	0	0,0%	134 267	71,3%
108 – Thoré Amont	160 000	149 600	7 234	4,5%	4,8%	7 234	100,0%	0	0,0%	0	0,0%
118 – Tescou	4 460 000	3 254 054	619 692	13,9%	19,0%	324 481	52,4%	36 181	5,8%	259 030	41,8%
137 – Ardial (En Guibaud)	482 000	313 963	80 184	16,6%	25,5%	33 945	42,3%	1 804	2,2%	44 435	55,4%
138 – Durenque	440 000	212 090	81 219	18,5%	38,3%	81 219	100,0%	0	0,0%	0	0,0%
176 - Tarn aval	73 060 000	66 364 957	26 225 517	35,9%	39,5%	23 173 059	88,4%	855 408	3,3%	2 197 050	8,4%
177 – Tarn amont (Aveyron)	580 000	480 535	109 738	18,9%	22,8%	93 598	85,3%	0	0,0%	16 140	14,7%
Total OUGC TARN	85 382 000	75 856 868	28 616 320	33,5%	37,7%	24 444 146	85,4%	955 229	3,3%	3 216 945	11,2%

PERIODE HIVER						COURS D'EAU et NAPPES D'ACCOMPAGNEMENT		NAPPES DECONNECTEES		RETENUES DECONNECTEES	
Nom périmètre élémentaire	TOTAL Volume prélevable (m³)	TOTAL Volumes prélevés 2020-2021	TOTAL Volume PAR 2020- 2021 (m³)	Vol prélevés hiver 2020/ Vol AUP (en %)	Vol prélevés Hiver 2020/Vol autorisés (en %)	Volumes prélevés Hiver 2020	Vol prélevés hiver 2020/ Vol autorisés (en%)	Volumes prélevés Hiver 2020	Vol prélevés hiver 2020/ Vol autorisés (en%)	TOTAL Volumes prélevés Eté 2021	Vol prélevés Eté 2021/Vol autorisés (en%)
98 - Rance	69 000	820	43 510	1,2%	1,9%	800	97,6%	0	0,0%	20	2,4%
99 – Dourdou et Sorgue	520 000	32 615	227 260	6,3%	14,4%	31 412	96,3%	0	0,0%	1 203	3,7%
100 – Bernazobre	420 000	23 146	217 808	5,5%	10,6%	5 800	25,1%	4 200	18,1%	13 146	56,8%
101 – Dadou Amont	40 000	4 717	20 400	11,8%	23,1%	0	0,0%	0	0,0%	4 717	100,0%
102 – Agout Amont	104 000	0	26 595	0,0%	0,0%	0	-	0	#DIV/0 !	0	-
105 – Assou (ou Nandou)	220 000	14 461	124 529	6,6%	11,6%	5 953	41,2%	0	0,0%	8 508	58,8%
106 – Agros	130 000	5 913	52 900	4,5%	11,2%	0	0,0%	0	0,0%	5 913	100,0%
107 – Bagas	520 000	22 596	367 098	4,3%	6,2%	7 767	34,4%	0	0,0%	14 829	65,6%
108 – Thoré Amont	143 000	160	39 200	0,1%	0,4%	160	100,0%	0	0,0%	0	0,0%
118 – Tescou	1 559 000	454 783	1 318 660	29,2%	34,5%	435 908	95,8%	3 497	0,8%	15 378	3,4%
137 – Ardial (En Guibaud)	95 000	12 586	54 351	13,2%	23,2%	6 050	48,1%	0	0,0%	6 536	51,9%
138 – Durenque	160 000	0	151 000	0,0%	0,0%	0	-	0	-	0	-
176 - Tarn aval	30 420 000	6 102 564	20 634 064	20,1%	29,6%	5 246 915	86,0%	199 109	3,3%	656 540	10,8%
177 – Tarn amont (Aveyron)	223 000	2 548	39 050	1,1%	6,5%	2 548	100,0%	0	0,0%	0	0,0%
Total OUGC TARN	34 623 000	6 676 909	23 316 425	19,3%	28,6%	5 743 313	86,0%	206 806	3,1%	726 790	10,9%