

COMMUNE DE ROQUETAILLADE-ET-CONILHAC

-----  
INFO MAIRIE :

ANNEXE 6 P1/5

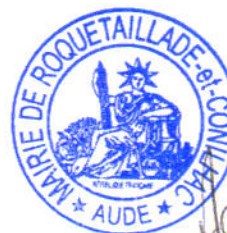
Madame, monsieur,

Suite au renouvellement du Parc Éolien, vous voudrez bien trouver ci-joint la brochure explicative du nouveau projet.

Je vous rappelle les dates de l'enquête publique en cour qui a démarré le 15 décembre 2021 et se terminera le 26 janvier 2022.

Cordialement.

Le Maire  
Dominique AZAM



# Le projet de renouvellement du parc éolien de Roquetaillade-et-Conilhac

## EN BREF

P2/5

**Depuis 2016**, ENGIE Green étudie en collaboration avec la mairie de Roquetaillade-et-Conilhac et les acteurs du territoire, un projet de renouvellement du parc éolien de Roquetaillade-et-Conilhac. Comme toute installation mécanique, les éoliennes nécessitent une maintenance régulière, puis au bout de plusieurs années de fonctionnement d'être renouvelées.

Le projet consiste au remplacement des 28 éoliennes actuelles par 11 éoliennes nouvelle génération, plus puissantes, plus performantes, dotées des dernières avancées technologiques de régulation pour un meilleur pilotage. ENGIE GREEN a bénéficié de la connaissance accumulée tout au long de la durée d'exploitation du parc existant sur différents volets (milieu naturel, gisement de vent, paysage, acoustique, compatibilités avec les usages sur le plateau...) et proposé un projet plus respectueux de son environnement.

**En décembre 2019**, après plusieurs années d'études, la société ENGIE GREEN a déposé un dossier de **demande d'autorisation environnementale** auprès de la Préfecture de l'Aude, pour pouvoir démanteler le parc actuel, reconstruire et exploiter un nouveau parc éolien.

Aujourd'hui, ce projet va franchir une étape clé. Après avoir été instruit par différents services de l'Etat qui ont jugé le dossier recevable, **une enquête publique s'ouvrira du 15 décembre 2021 au 26 janvier 2022**. Durant cette période, l'entièreté du dossier sera consultable en mairie et sur le site de la Préfecture. Ce document présente les principales caractéristiques du projet afin que vous puissiez vous prononcer en toute connaissance de cause.

Ce projet s'inscrit pleinement dans les objectifs de la région Occitanie de développement des énergies renouvelables afin de devenir la première région d'Europe à énergie positive en 2050.

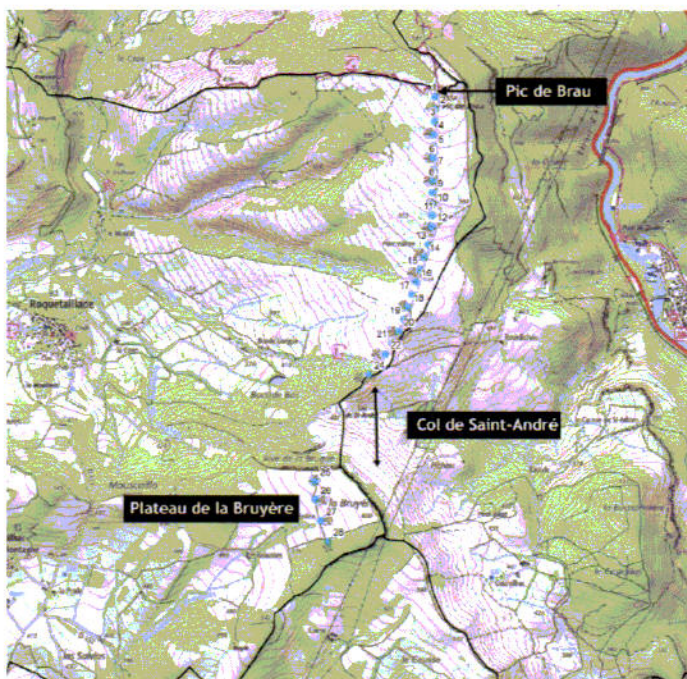


## LE PROJET EN QUELQUES CHIFFRES

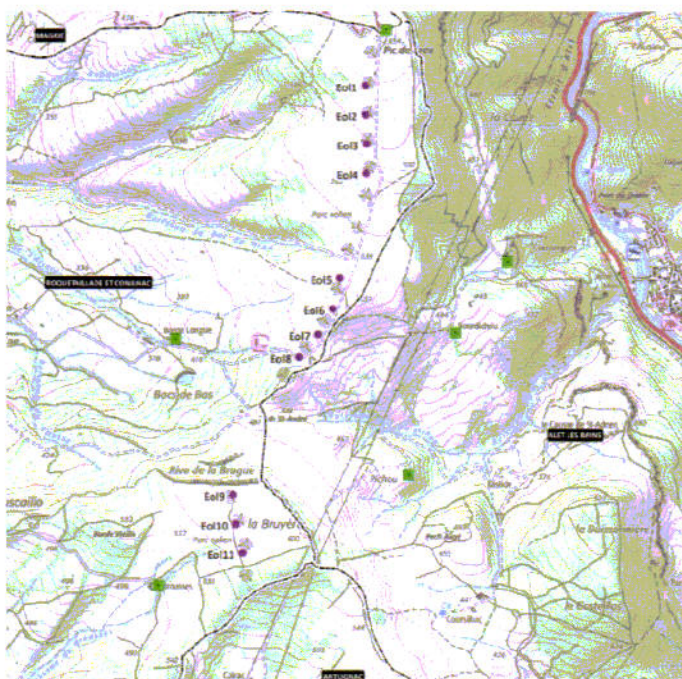
P3/5

AUJOURD'HUI

DEMAIN ?



- 28 éoliennes et 4 postes de livraison.
- 0,85 MW de puissance unitaire, soit une **puissance totale installée de 22,93 MW.**
- 3 types d'éoliennes de 62 et 72 m de hauteur totale.
- Production électrique de **40,8 millions de kWh/an.**



- 11 éoliennes et 3 postes de livraison.
- 3 MW de puissance unitaire, soit une **puissance totale installée de 33 MW.**
- Éoliennes de 110 m en bout de pale (69 m de hauteur de mât, 82 m de diamètre de rotor).
- Production annuelle de **82,5 millions de kWh** attendue.

C'est l'équivalent de la consommation électrique domestique (chauffage inclus) d'environ 35 000 personnes, dépassant ainsi celle de la Communauté de communes du Limouxin !



Diminution par 2,5  
le nombre d'éolienne



Diminution du linéaire  
de 2 600m à 2120m



Augmentation de 40% de la  
puissance totale et de 100% la  
production électrique

## LE RENOUVELLEMENT OU « REPOWERING » DE QUOI S'AGIT-IL ?

P4/5

Le renouvellement consiste au démantèlement d'un parc en fin de vie dont les éoliennes seront remplacées par de nouvelles éoliennes capables de générer plus d'électricité.

L'objectif est d'optimiser les sites exploités, souvent les plus ventés, en installant des technologies plus récentes et plus performantes.

L'opération permet ainsi de continuer à exploiter l'énergie éolienne en bénéficiant des infrastructures existantes (accès, poste de livraison, raccordement, etc.) avec des éoliennes encore plus fiables et plus performantes.

Les opérations de renouvellement permettent de préserver et de renforcer les emplois locaux, de maintenir les retombées positives pour les territoires concernés et d'augmenter la production d'énergie renouvelable du site.



La durée de vie moyenne d'une éolienne est d'environ **20 ans**, période durant laquelle les technologies progressent.



Pour rappel, la puissance moyenne d'une éolienne est passée de 1 MW au début des années 2000 à près de **3MW** aujourd'hui.



Les 10 dernières années, les éoliennes ont grandi de 17 % en taille, mais ont **augmenté leur capacité de production de 200%**.

## RECYCLAGE ET REVALORISATION DES COMPOSANTS



Une éolienne est composée de matériaux à 90% recyclables et valorisables avec du béton pour la fondation, de l'acier, du fer, du cuivre, de la fonte et des matériaux composites. Ses différents composants peuvent être soit recyclés, soit revendus sur le circuit de maintenance, soit réutilisés ou destinés à la formation.

ENGIE GREEN a récemment démonté et recyclé le plus ancien parc éolien de France à Port-La-Nouvelle (Aude) avec + de 96% de composants recyclés.

# À VENIR : L'ENQUETE PUBLIQUE

P5/5

## DE QUOI PARLE-T-ON ?

Une fois la période d'instruction d'un dossier achevée, une enquête publique s'ouvre pour une durée d'un mois. C'est l'étape que vient de franchir le projet de renouvellement.

### Du 15 décembre 2021 au 26 janvier 2022

L'ensemble des éléments du dossier déposé devant les services de la Préfecture sera consultable par tous les citoyens, en version papier au sein des mairies de Roquetaillade-et-Conilhac et Limoux et en version numérique sur le site de la Préfecture.

Afin de recueillir l'avis de tous, des permanences seront tenues par un commissaire enquêteur, nommé par le Tribunal Administratif. Cet agent neutre sera chargé de consigner, dans un registre, l'ensemble des observations formulées par les citoyens. Le conseil municipal de Roquetaillade-et-Conilhac ainsi que les communes se situant dans un périmètre de 6km autour du projet seront invitées à donner leur avis.

A l'issue, le commissaire enquêteur rédigera un rapport et émettra un avis motivé permettant au Préfet de nourrir sa décision finale d'autorisation ou non du projet.

## VOUS AVEZ DES QUESTIONS ?

Le commissaire enquêteur tiendra des permanences, ouvertes à tous, en mairies de Roquetaillade-et-Conilhac et Limoux aux dates et horaires suivants :

**Mairie Roquetaillade-et-Conilhac**, 1 place de la Mairie  
Roquetaillade-et-Conilhac

- Mercredi 15 décembre 2021 de 14h00 à 17h00
- Lundi 20 décembre 2021 de 14h00 à 17h00
- Vendredi 07 janvier 2022 de 14h00 à 17h00
- Mercredi 26 janvier 2022 de 14h00 à 17h00

**Mairie Limoux**, 49 rue de la Mairie - 11300 Limoux

- Vendredi 14 janvier 2022 de 09h00 à 12h00
- Vendredi 21 janvier 2022 de 09h00 à 12h00

Les observations et propositions pourront être déposées :

### → sur le registre numérique :

[www.registre-numerique.fr/eolien-roquetaillade](http://www.registre-numerique.fr/eolien-roquetaillade)

### → ou envoyées par e-mail :

[eolien-roquetaillade@mail.registre-numerique.fr](mailto:eolien-roquetaillade@mail.registre-numerique.fr)

## ENGIE GREEN, LA TRANSITION VERS LA NEUTRALITÉ CARBONE AU CŒUR DES TERRITOIRES

Leader français de l'éolien et du solaire en MW installés, ENGIE Green a développé une expertise unique dans les domaines du développement, du financement, de la construction et de l'exploitation des parcs éoliens et solaires pour un total à fin 2020 de 1,950 GW éolien et de 1,113 GWc solaire installés (soit une production annuelle d'énergie verte injectée sur le réseau équivalente à la consommation de près de 2,7 millions d'habitants).

Elle dispose par ailleurs de 5,5 GW de projets en développement.

600 collaborateurs réalisent avec les acteurs locaux des projets surmesure qui valorisent le potentiel de chaque territoire.

Les 20 agences d'ENGIE Green en France se situent au cœur de ses territoires d'implantation et son siège social est basé à Montpellier.

Avec ENGIE Green, le développement des énergies renouvelables s'accompagne d'une démarche sociétale, responsable et durable.

*Chiffres à jour au 1<sup>er</sup> janvier 2021*

## ENGIE, LEADER DE LA TRANSITION VERS LA NEUTRALITÉ CARBONE DANS LE MONDE



**ENGIE Green est une filiale détenue à 100 % par ENGIE**, Groupe mondial de référence dans l'énergie bas carbone et les services. Premier développeur d'énergies renouvelables en France, ENGIE mise sur les énergies décarbonées et participe au développement de filières industrielles d'avenir.

**Leader de l'éolien et du solaire, 1<sup>er</sup> acteur alternatif de l'hydraulique, acteur majeur du biogaz et pionnier de l'éolien en mer**, ENGIE affiche un mix énergétique composé à près de 80 % d'énergies renouvelables en France.

ENGIE est le partenaire de référence des collectivités et des entreprises engagées dans la transition vers la neutralité carbone de nos territoires.

**Plus de 2 500 collaboratrices et collaborateurs**, experts des énergies renouvelables, travaillent au quotidien pour construire avec nos clients un avenir énergétique toujours plus respectueux de l'environnement et durable.



### VOTRE INTERLOCUTEUR :

Florence OGIER  
Cheffe de Projet  
T. +33 (0)7 85 78 10 68  
[florence.ogier@engie.com](mailto:florence.ogier@engie.com)