

ETS PATEBEX

ETS PATEBEX
Route de Montréal
11150 BRAM

**DEMANDE D'AUTORISATION DE RENOUVELLEMENT ET
D'EXTENSION D'UNE INSTALLATION CLASSÉE POUR LA
PROTECTION DE L'ENVIRONNEMENT**

*Document 1 – Note de Présentation Non Technique
(Selon 7° de l'article R.181-13 du Code de l'Environnement)*



**Commune d'Alzonne (11)
Lieux-dits "Dominique" et "Les Sesquières"**

Juillet 2020

CARRIÈRE D'ALZONNE

LES ÉTABLISSEMENTS PATEBEX



GROUPE FAMILIAL fondé par la famille PATEBEX dans les années 1960 dans le département de l'Aude

Spécialisé dans la PRODUCTION DE GRANULATS ET LA FABRICATION DE BÉTON



5 EXPLOITATIONS DE CARRIÈRE

Alzonne, Bram, Montréal, Cournanel, Roquetaillade

4 CENTRALES À BÉTON

Carcassonne, Bram, Castelnaudary et Cournanel

MATÉRIEL LOURD
ADAPTÉ

Pelles, chargeurs, camions-bennes...

PERSONNEL
EXPÉRIMENTÉ ET
COMPÉTANT



ETS PATEBEX

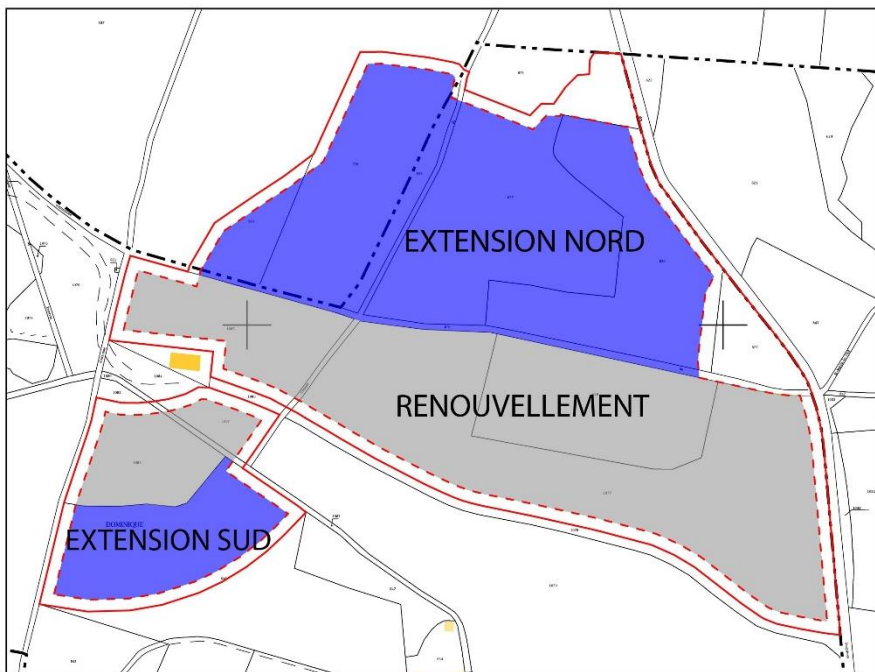
CARRIÈRE D'ALZONNE

LE PROJET

COMMUNE D'ALZONNE
(11)

CARRIÈRE AUTORISÉE EN
2002

CALCAIRES GRIS-BLEUS



RENOUVELLEMENT DU
PÉRIMÈTRE ACTUEL

EXTENSION AU NORD
ET AU SUD

DURÉE 27 ANS → 2045

PÉRIMÈTRE TOTAL
D'AUTORISATION : 19 HA

PÉRIMÈTRE TOTAL D'EXTRACTION : 15,5 HA

9 HECTARES SUPPLÉMENTAIRES

MÊME PROCÉDÉ, MÊME INSTALLATION DE TRAITEMENT DES MATÉRIAUX

POURQUOI ?

RÉPONDRE AUX NOUVEAUX BESOINS EN MATÉRIAUX DE
L'AGGLOMÉRATION DE CARCASSONNE ET DE LA VALLÉE DU
FRESQUEL

**EN ACCORD AVEC LES PRÉCONISATIONS DU SCHÉMA
DÉPARTEMENTAL DES CARRIÈRES**

CARRIÈRE D'ALZONNE

LE PROJET



1. ABATTAGE DES MATÉRIAUX PAR TIRS DE MINES



2. REPRISE DES MATÉRIAUX avec pelle mécanique

3. TRI DES MATERIAUX EXTRAITS pour séparation des enrochements du tout-venant brut

4. CONCASSAGE ET CRIBLAGE

pour produire différentes catégories de sables et gravillons selon les utilisations futures (fabrication de béton ou d'enrobés, parpaings, graviers...)



QUELS RISQUES ?

ABSENCE DE RISQUE DE POLLUTION DE L'ENVIRONNEMENT

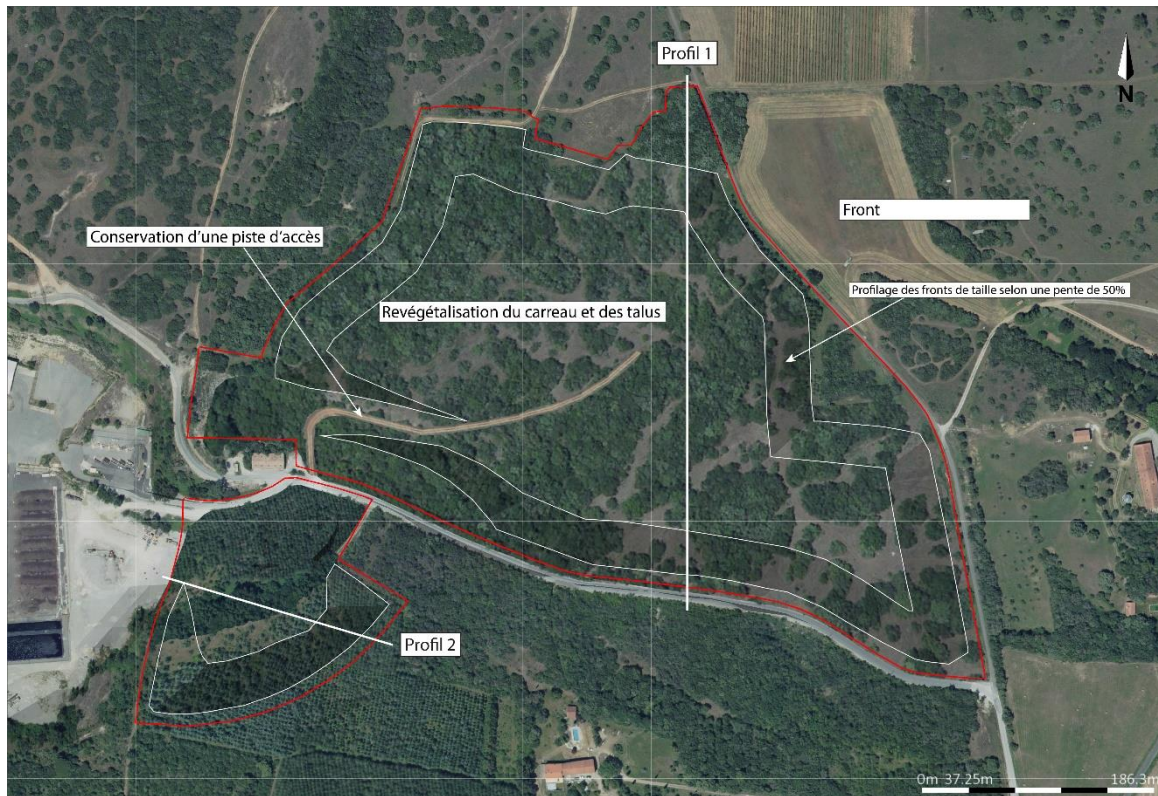
ÉVITEMENT DES ZONES À ENJEU FORT POUR LA BIODIVERSITÉ

TRAVAIL EN SÉCURITÉ DU PERSONNEL

CARRIÈRE D'ALZONNE

ET APRÈS ?

REMBLAIEMENT partiel de la carrière avec des terres de terrassement inertes, profilage des fronts de taille et re-végétalisation



✓ **VOCATION NATURELLE** : chênaies vertes, pelouses et fourrés méditerranéens

✓ **RÉSERVOIR DE BIODIVERSITÉ** : oiseaux, reptiles, mammifères

