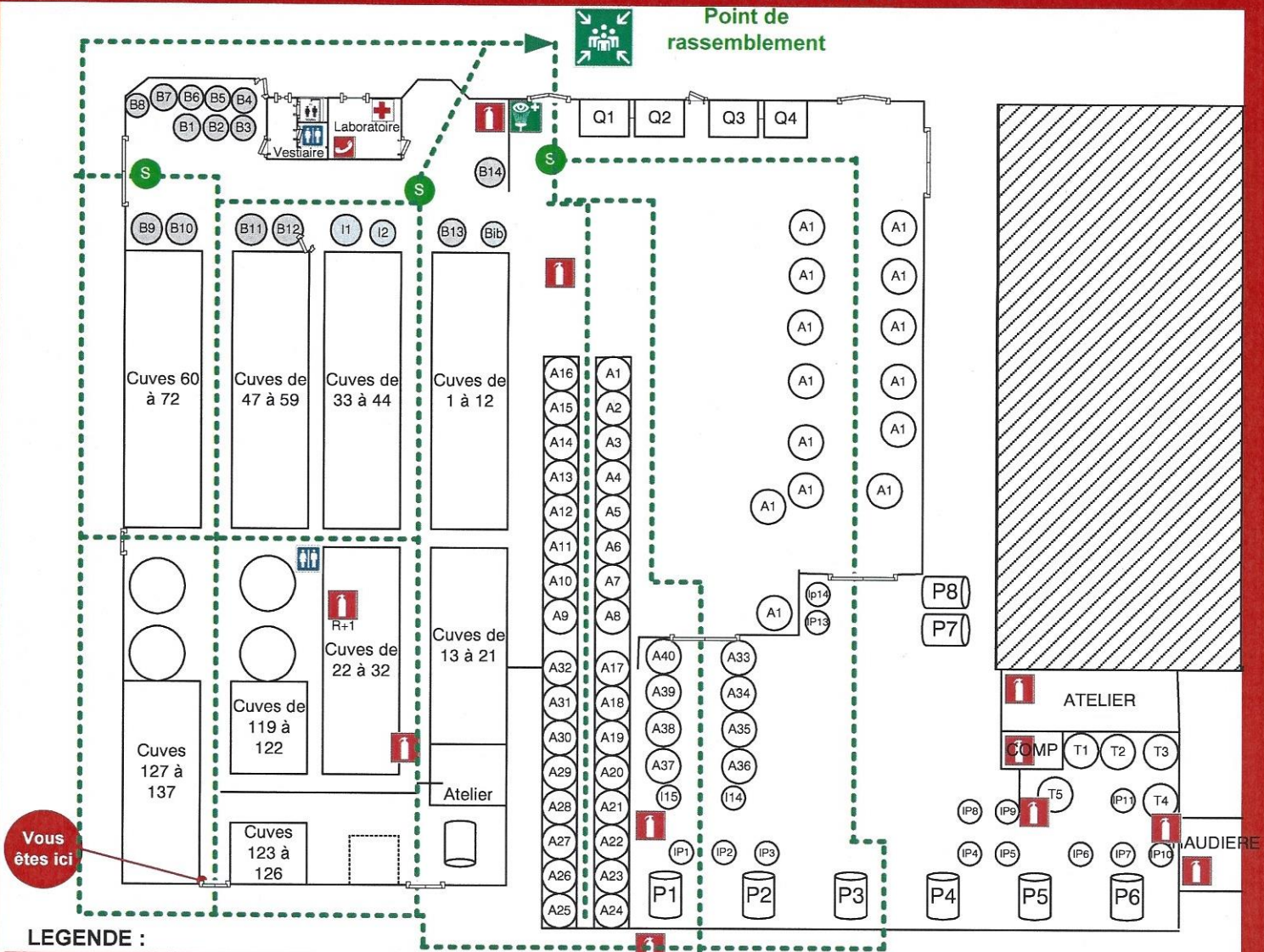


PLAN D'EVACUATION - D'INTERVENTION



LEGENDE :

CHEMINEMENT D'EVACUATION

EXTINCTEUR

ARMOIRE A PHARMACIE

TELEPHONE

LAVAGE OCULAIRE

TOILETTES HOMME/FEMME

DOUCHE

CONSIGNES GENERALES

EN CAS D'INCENDIE :



En cas d'incendie :
Gardez votre calme,
Déclencher l'alarme et/
ou téléphonez au :



18 OU 112



Attaquez le foyer à la
base au moyens
d'extincteurs sans
prendre de risques.



Dans la chaleur et la
fumée, baissez-vous,
l'air frais est près du sol

EVACUATION :



A l'audition du signal ou
sur ordre d'un
responsable :



Suivez les indication du
guide d'évacuation



Dirigez-vous vers les
sorties les plus proches
jusqu'au point de
rassemblement



Ne revenez pas en
arrière sans y avoir été
invité

PREVENTION :



Laissez toujours libre les
issues de secours et les
cheminements d'évacuations



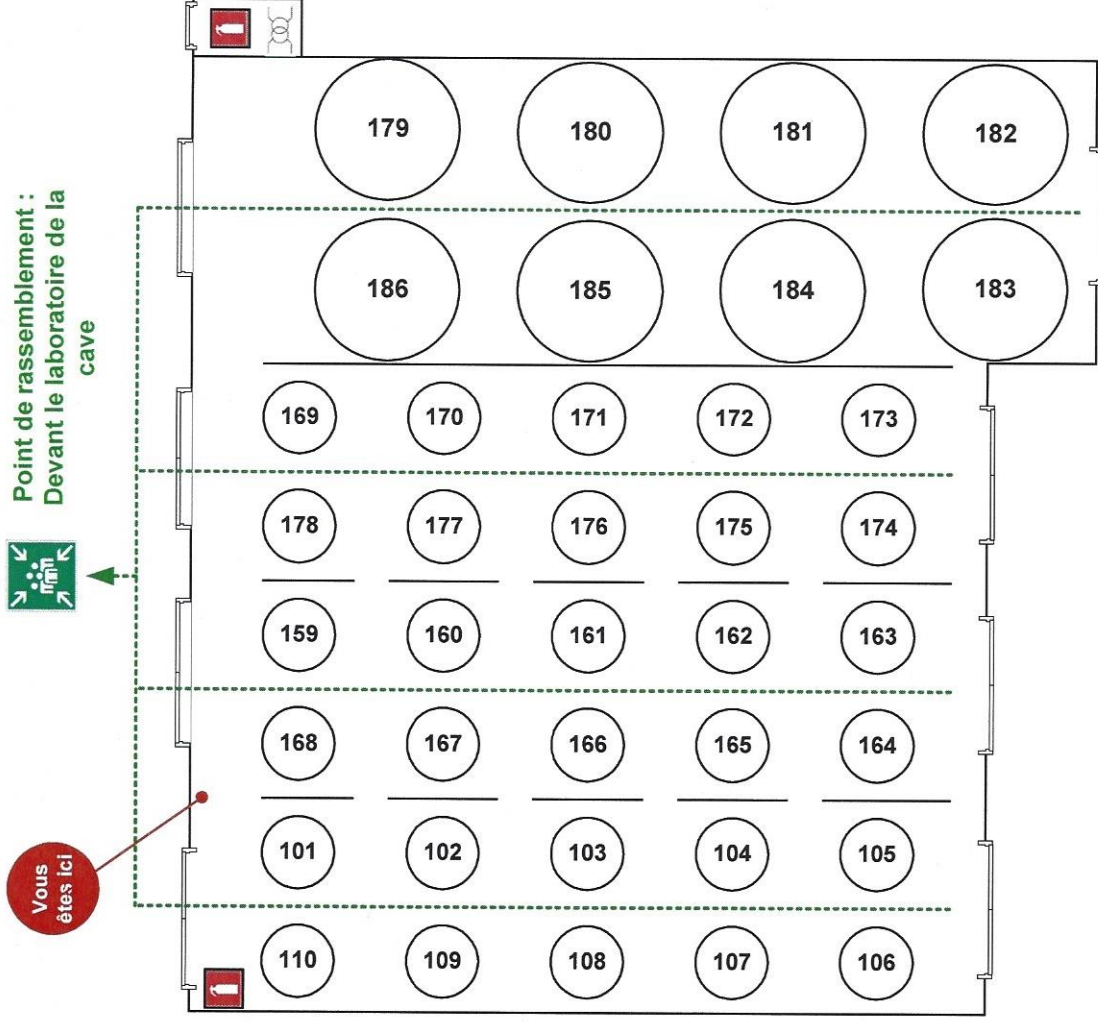
N'encombrez pas l'accès
aux moyens de secours






Ne détériorez pas les
dispositifs de sécurité
(extincteurs, trappes de
secours, blocs de secours)



Ne stationnez pas votre
véhicule devant les poteaux
et les bouches d'incendie







EN CAS D'INCENDIE :

-  En cas d'incendie : Gardez votre calme. Déclencher l'alarme et/ou téléphonez au :
- 18 OU 112**
-  Attaquez le foyer à la base au moyens d'extincteurs sans prendre de risques.
-  Dans la chaleur et la fumée, baissez-vous, l'air frais est près du sol




EVACUATION :

-  A l'audition du signal ou sur ordre d'un responsable :
-  Suivez les indication du guide d'évacuation
-  Dirigez-vous vers les sorties les plus proches jusqu'au point de rassemblement
-  Ne revenez pas en arrière sans y avoir été invité

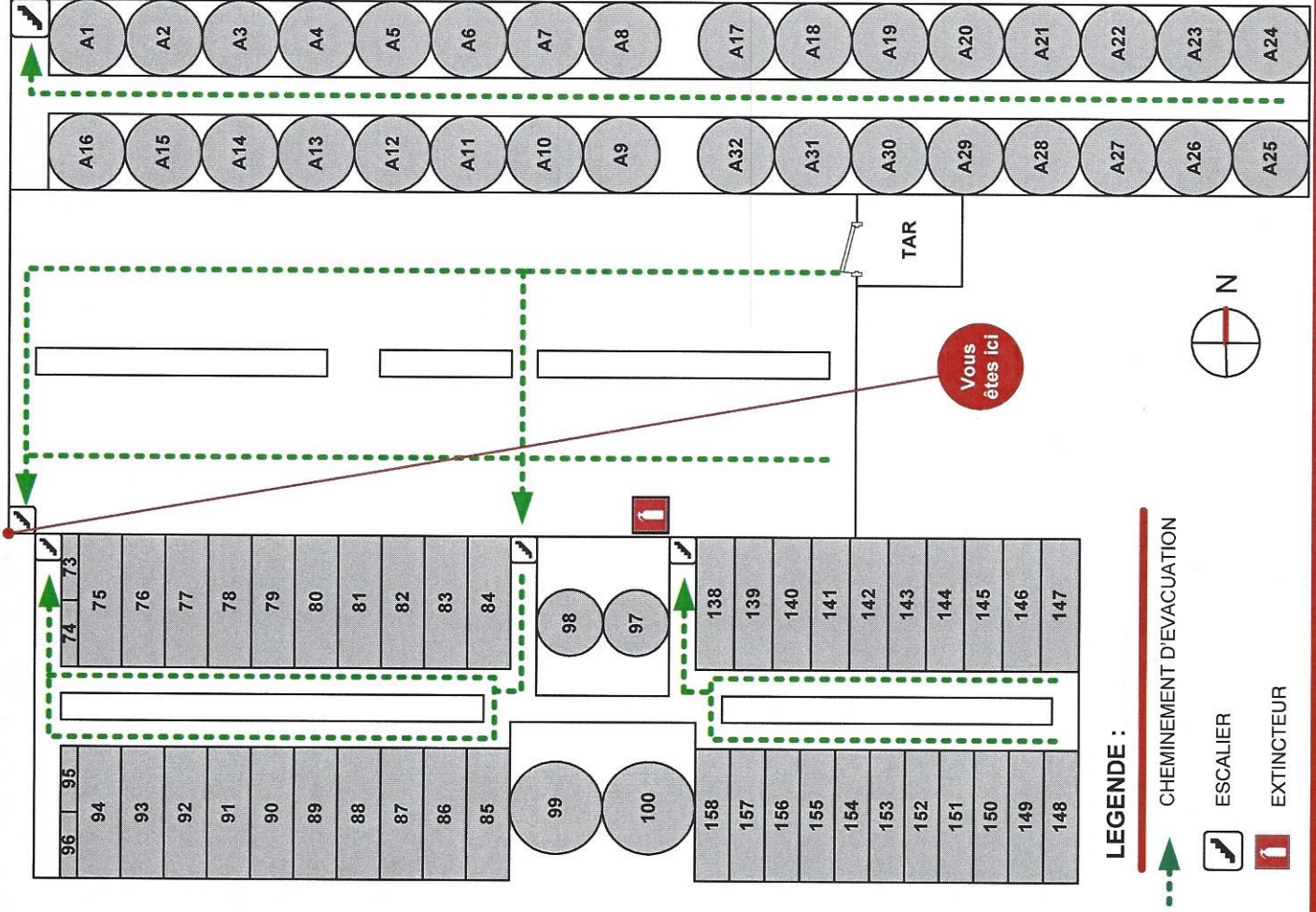
PREVENTION :

-  Laissez toujours libre les issues de secours et les cheminements d'évacuations
-  N'encombrez pas l'accès aux moyens de secours
-  Ne détériorez pas les dispositifs de sécurité (extincteurs, trappes de secours, blocs de secours)
-  Ne stationnez pas votre véhicule devant les poteaux et les bouches d'incendie

LEGENDE :

-  CHEMINEMENT D'EVACUATION
-  ESCALIER
-  EXTINCTEUR





LEGENDE :

CHEMINEMENT D'EVACUATION

ESCALIER

EXTINCTEUR

EN CAS D'INCENDIE :



En cas d'incendie : Gardez votre calme. Déclencher l'alarme et/ou téléphonez au :



18 OU 112



Attaquez le foyer à la base au moyens d'extincteurs sans prendre de risques.



Dans la chaleur et la fumée, baissez-vous, l'air frais est près du sol

EVACUATION :



A l'audition du signal ou sur ordre d'un responsable :



Suivez les indication du guide d'évacuation



Dirigez-vous vers les sorties les plus proches jusqu'au point de rassemblement



Ne revenez pas en arrière sans y avoir été invité

PREVENTION :



Laissez toujours libre les issues de secours et les cheminements d'évacuations



N'encombrez pas l'accès aux moyens de secours

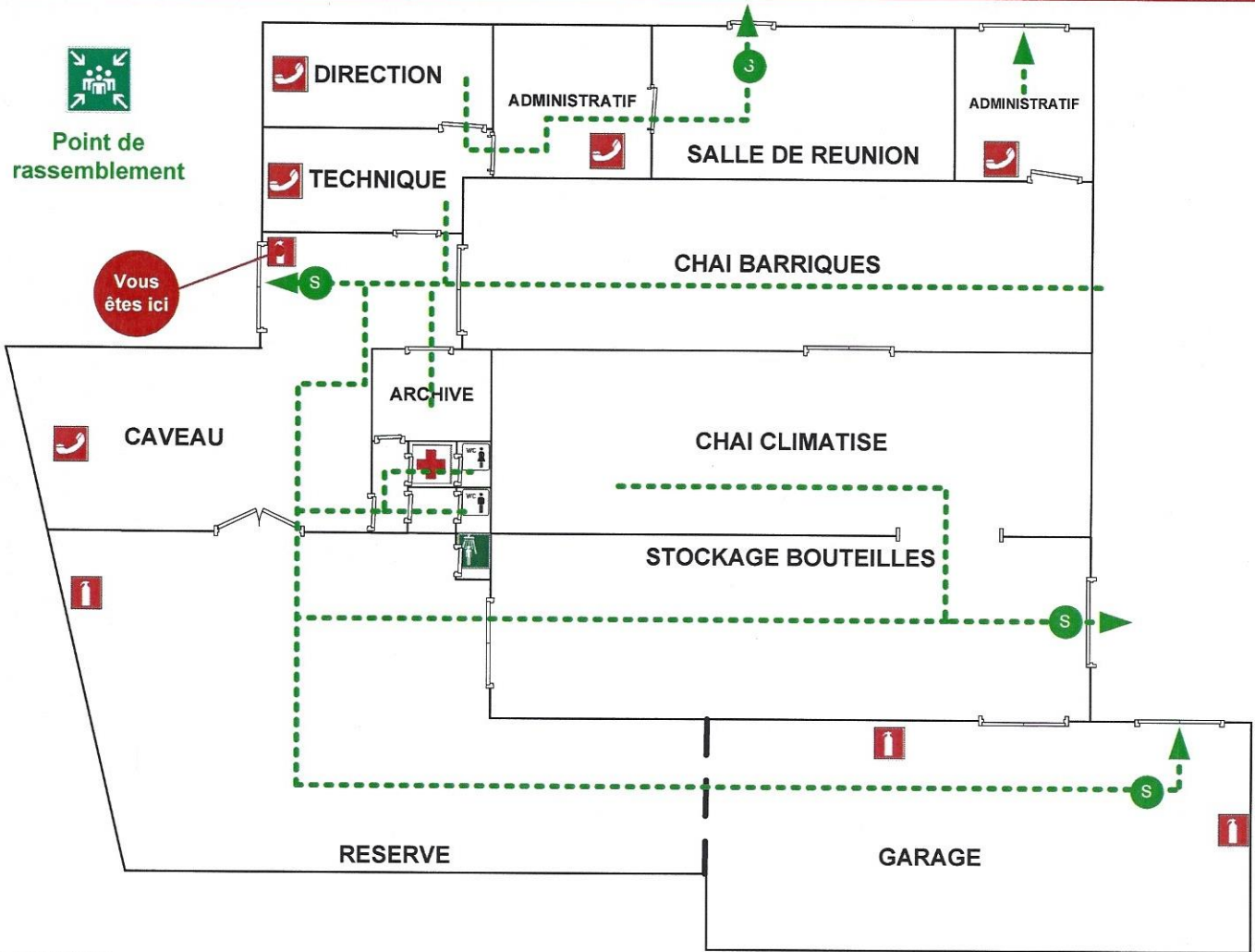


Ne détériorez pas les dispositifs de sécurité (extincteurs, trappes de secours, blocs de secours)



Ne stationnez pas votre véhicule devant les poteaux et les bouches d'incendie

PLAN D'EVACUATION - D'INTERVENTION



LEGENDE :

CHEMINEMENT D'EVACUATION

EXTINCTEUR

ARMOIRE A PHARMACIE

TELEPHONE

DOUCHE D'URGENCE

TOILETTES HOMME

TOILETTES FEMME

CONSIGNES GENERALES

EN CAS D'INCENDIE :



En cas d'incendie : Gardez votre calme, Déclencher l'alarme et/ou téléphonez au :



18 OU 112



Attaquez le foyer à la base au moyens d'extincteurs sans prendre de risques.



Dans la chaleur et la fumée, baissez-vous, l'air frais est près du sol

EVACUATION :



A l'audition du signal ou sur ordre d'un responsable :



Suivez les indication du guide d'évacuation



Dirigez-vous vers les sorties les plus proches jusqu'au point de rassemblement



Ne revenez pas en arrière sans y avoir été invité

PREVENTION :



Laissez toujours libre les issues de secours et les cheminements d'évacuations



N'encombrez pas l'accès aux moyens de secours



Ne détériorez pas les dispositifs de sécurité (extincteurs, trappes de secours, blocs de secours)



Ne stationnez pas votre véhicule devant les poteaux et les bouches d'incendie

Attention Passage des tracteurs avec les bennes

PLAN - SITE DE PEPIEUX

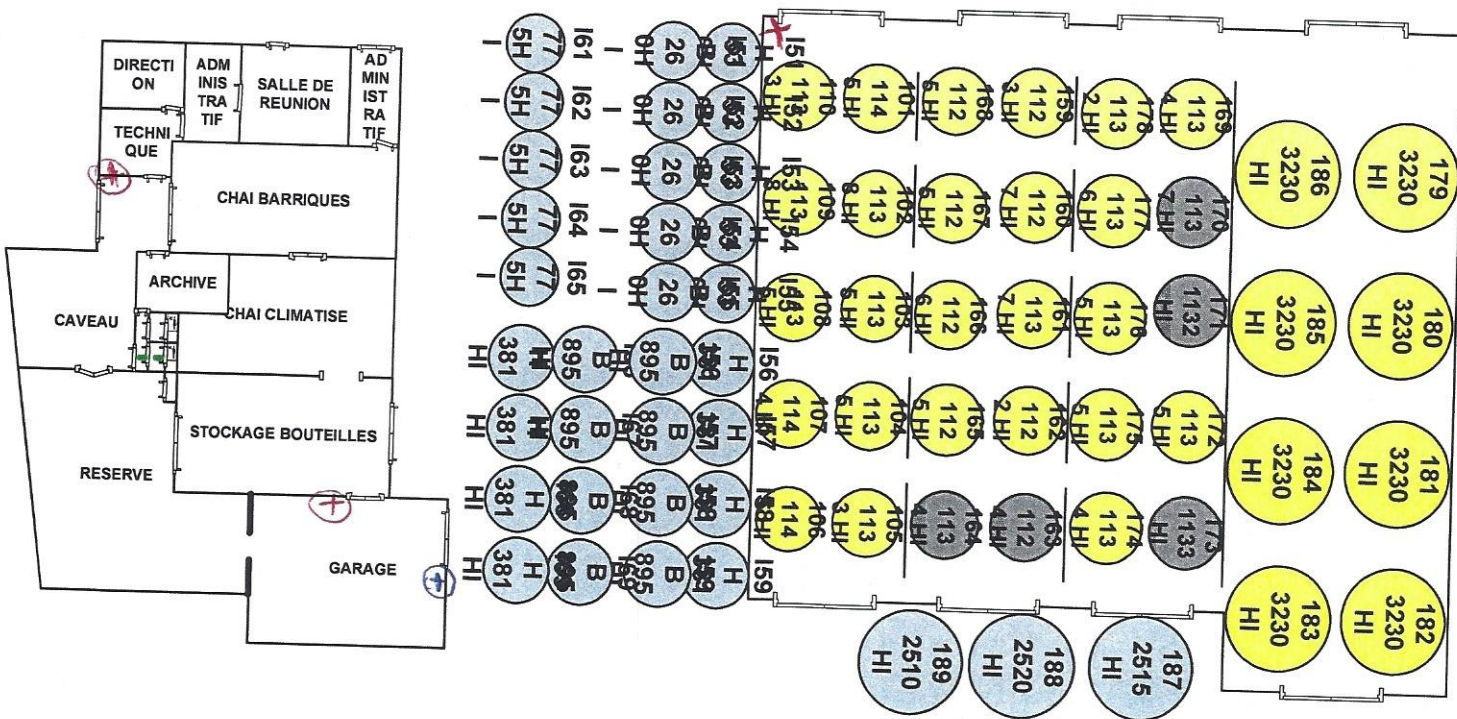


RE/IF/031 - V2

Date de MAJ : 05/08/20



Attention Passage des tracteurs avec les bennes
 Attention Passage et Chargement des Citernes



Attention Passage et Chargement des Citernes

PARKING SALARIES : PARKING ECOLE (Derrière la cave) *Chaudrier*