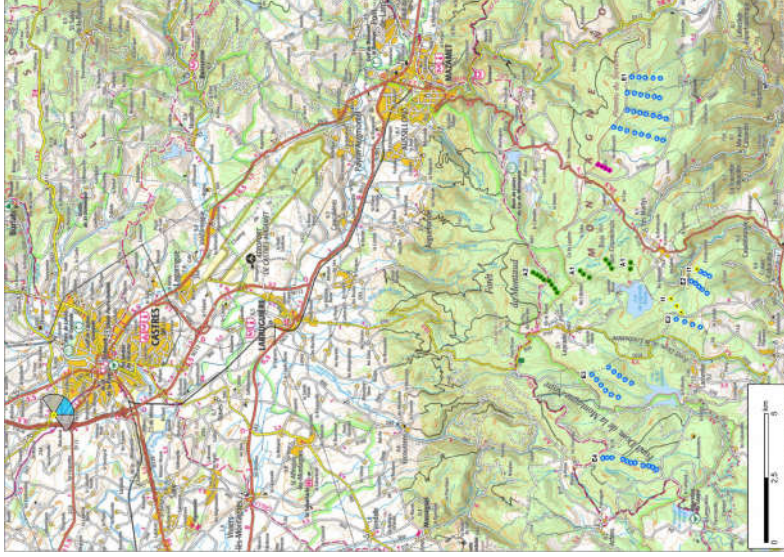


POINT DE VUE À L'AIRE D'ÉTUDE ÉLOIGNÉE : 1. CASTRES - PARKING DU LECLERC



LOCALISATION

Légende :
Implantation

● Parc des Martyrs

Contexte, état éolienne

- Accordée
- Construite
- En instruction (AE)

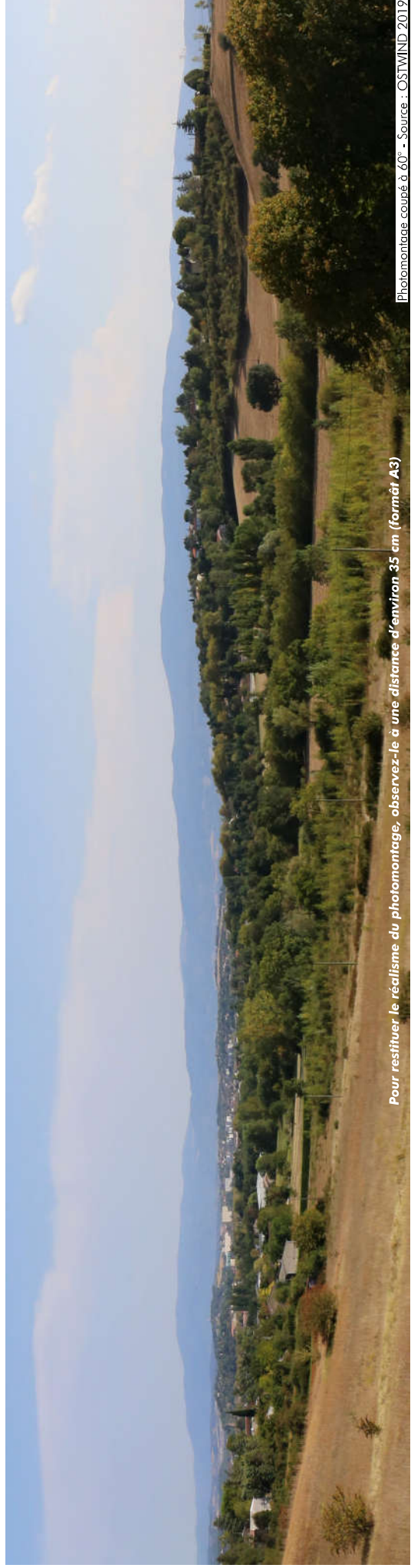
Les éoliennes du parc des Martyrs viennent s'implanter sur le versant Sud de la Montagne Noire. Depuis le Nord, seules les pales de l'éolienne la plus proche de la ligne de crête se devinent dans le prolongement de celles du plateau de Sambrès.

Effet visuel : Très Faible

EFFET VISUEL



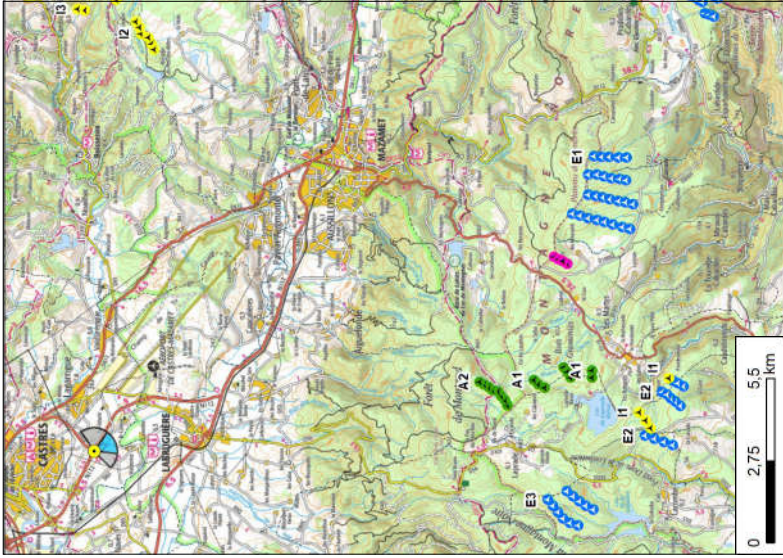
DRAFT coupé à 120° - Source : OSTWIND 2019



Pour restituer le réalisme du photomontage, observez-le à une distance d'environ 35 cm (format A3)

Photomontage coupé à 60° - Source : OSTWIND 2019

POINT DE VUE À L'AIRE D'ÉTUDE ÉLOIGNÉE : 37. CASTRES - D 800 - N 112



LOCALISATION

Légende :
Implantation

● Parc des Martyrs

Contexte, état éolienne

● Accordée

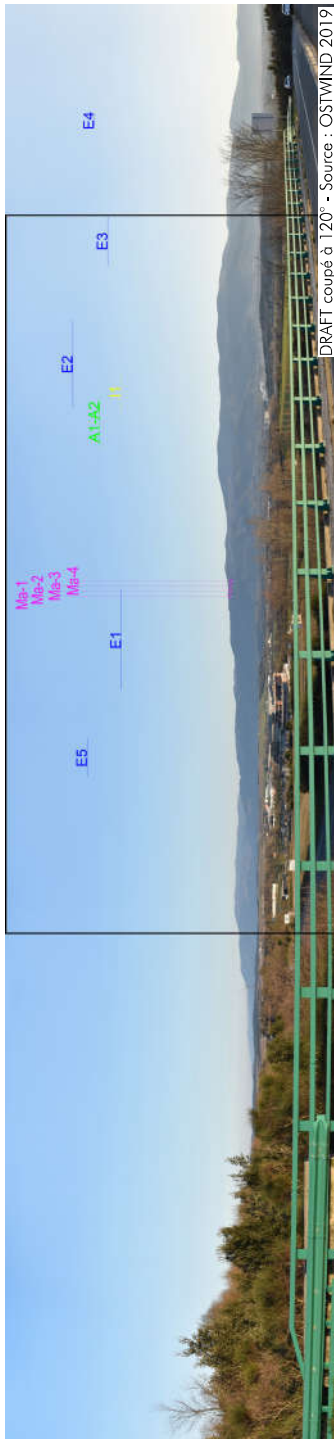
● Construite

● En instruction (AE)

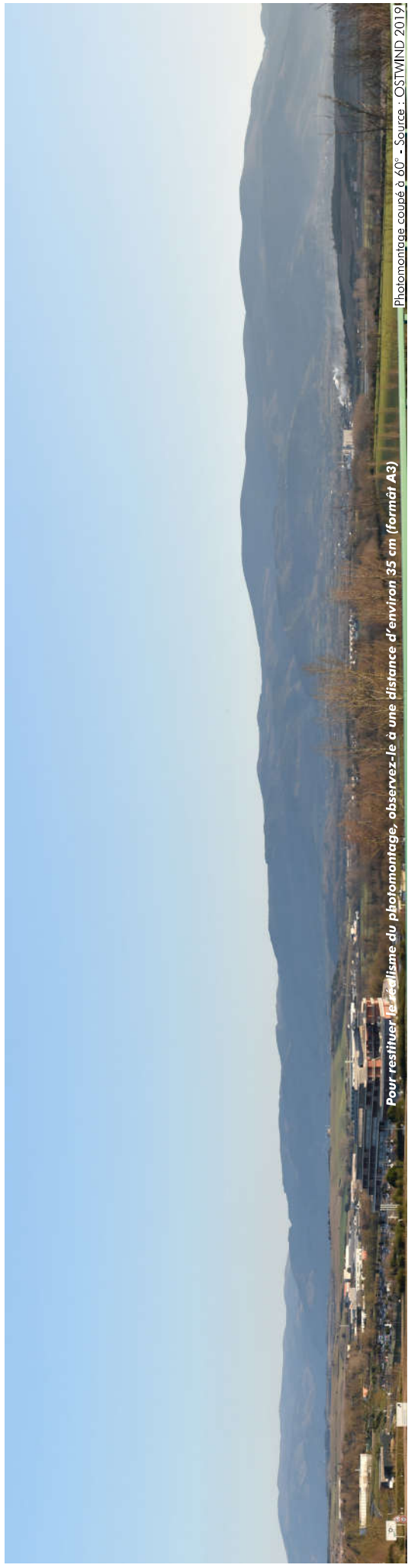
Les éoliennes du parc des Martyrs viennent s'implanter sur le versant Sud de la Montagne Noire. Depuis ce point localisé au Nord, le versant Nord de la Montagne Noire est parfaitement visible tandis que le versant Sud, et donc les éoliennes des Martyrs, est masqué par le relief.

Effet visuel : Nul

EFFET VISUEL



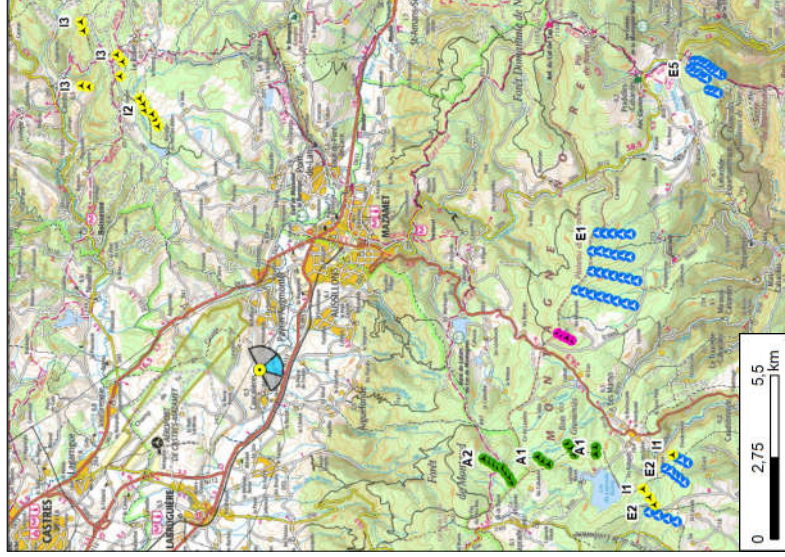
DRAFT coupé à 120° - Source : OSTWIND 2019



Pour restituer le réalisme du photomontage, observez-le à une distance d'environ 35 cm (format A3)

Photomontage coupé à 60° - Source : OSTWIND 2019

POINT DE VUE A L' AIRE D'ÉTUDE ÉLOIGNÉE : 38. CAUCALIÈRES - PLO DU CAMBON



LOCALISATION

Légende :
Implantation

● Parc des Martyrs

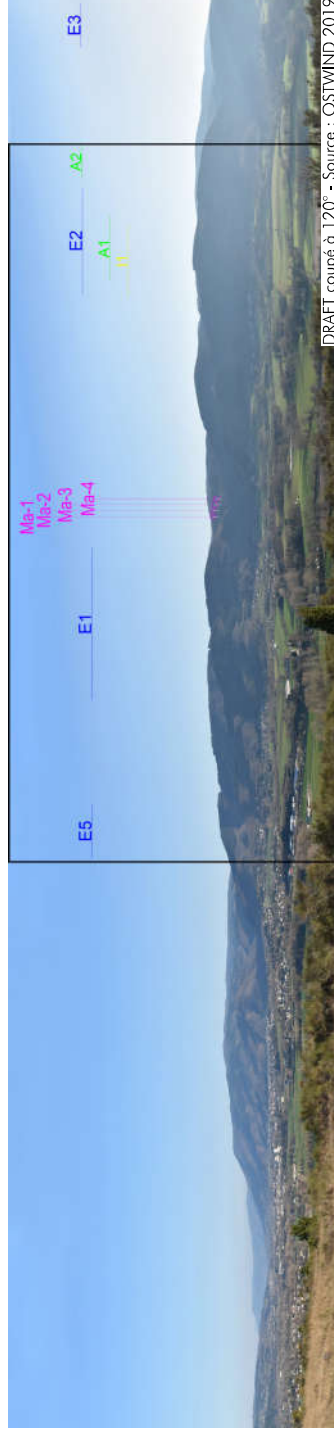
Contexte, état éolienne

- Accordée
- Construite
- En instruction (AE)

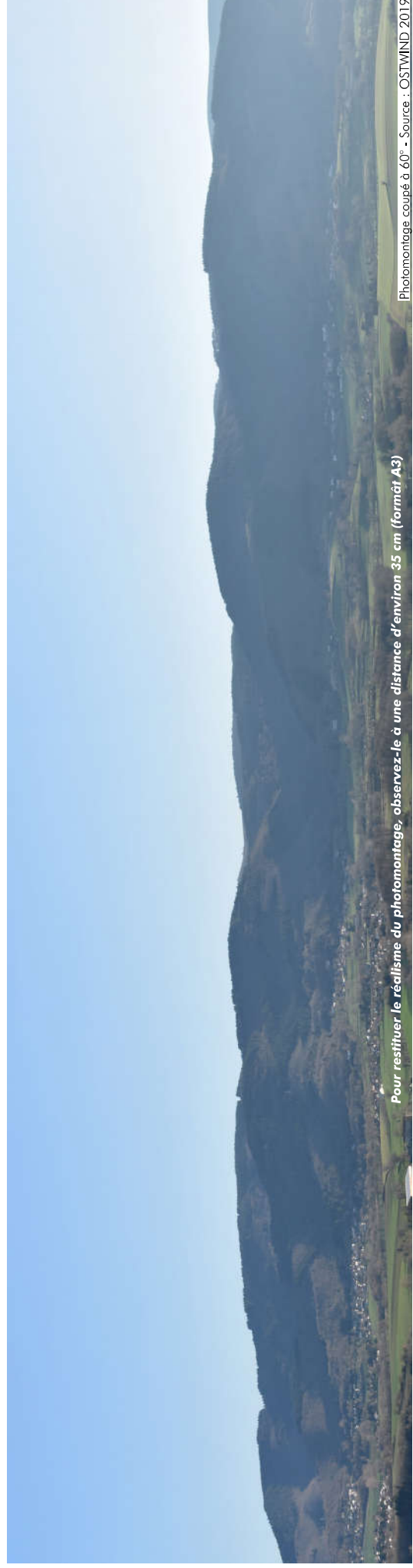
Les éoliennes du parc des Martyrs viennent s'implanter sur le versant Sud de la Montagne Noire. Depuis ce point localisé au Nord, le versant Nord de la Montagne Noire est parfaitement visible tandis que le versant Sud, et donc les éoliennes des Martyrs, est masqué par le relief.

Effet visuel : Nul

EFFET VISUEL



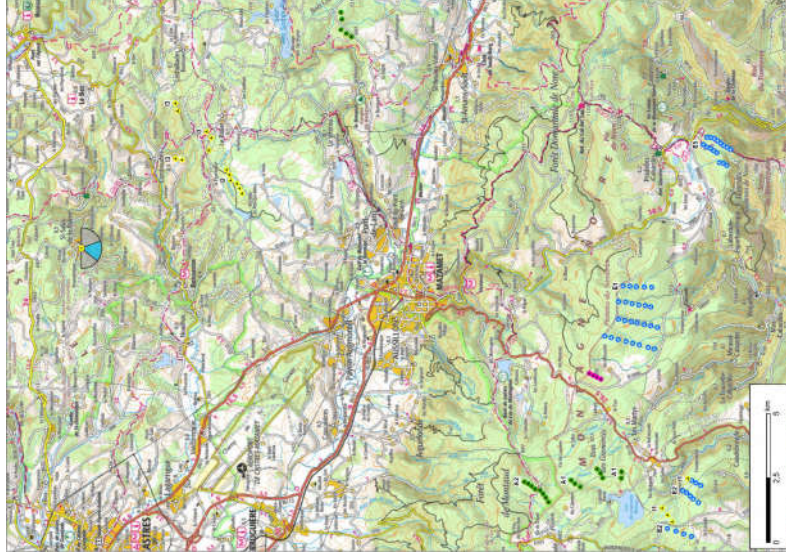
DRAFT coupé à 120° - Source : OSTWIND 2019



Pour restituer le réalisme du photomontage, observez-le à une distance d'environ 35 cm (format A3)

Photomontage coupé à 60° - Source : OSTWIND 2019

POINT DE VUE À L'AIRE D'ÉTUDE ÉLOIGNÉE : 2. SAINT-SALVY-DE-LA-BALME - D 66, CENTRE BOURG, ÉCOLE



LOCALISATION

Légende :
Implantation

- Parc des Martyrs

Contexte, état éolienne

- Accordée
- Construite
- En instruction (AE)

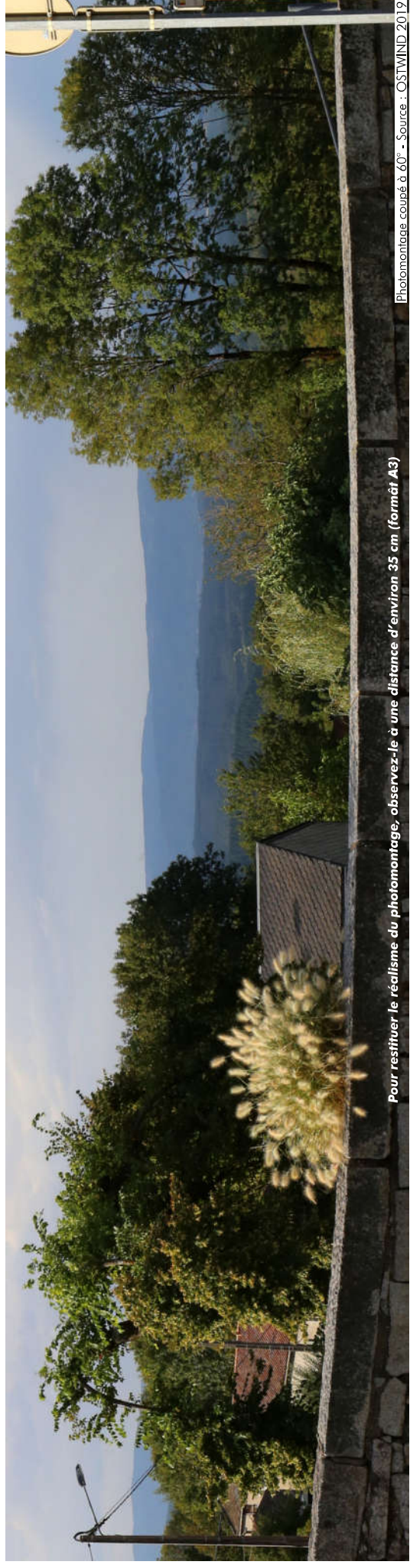
Les éoliennes du parc des Martyrs viennent s'implanter sur le versant Sud de la Montagne Noire. Depuis ce point localisé au Nord, l'ensemble des éoliennes du parc sont visibles. Elles forment un groupement qui coiffe la Montagne Noire en répondant à la première ligne du parc du plateau de Sambre.

Effet visuel : Faible

EFFET VISUEL



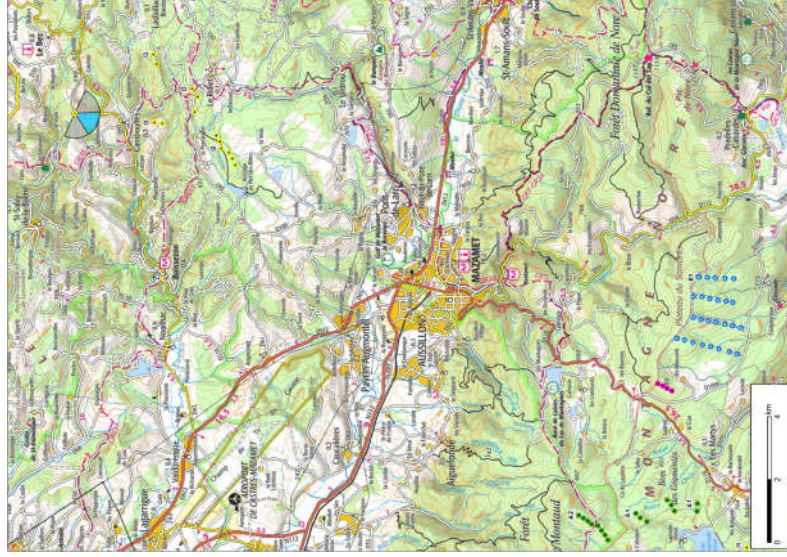
DRAFT coupé à 120° - Source : OSTWIND 2019



Pour restituer le réalisme du photomontage, observez-le à une distance d'environ 35 cm (format A3)

Photomontage coupé à 60° - Source : OSTWIND 2019

POINT DE VUE À L'AIRE D'ÉTUDE ÉLOIGNÉE : 3. CAMBOUNÉS - VOIE COMMUNALE « CAMP DE LA PLANO »



LOCALISATION

Légende :
Implantation

● Parc des Martyrs

Contexte, état éolienne

● Accordée

● Construite

● En instruction (AE)

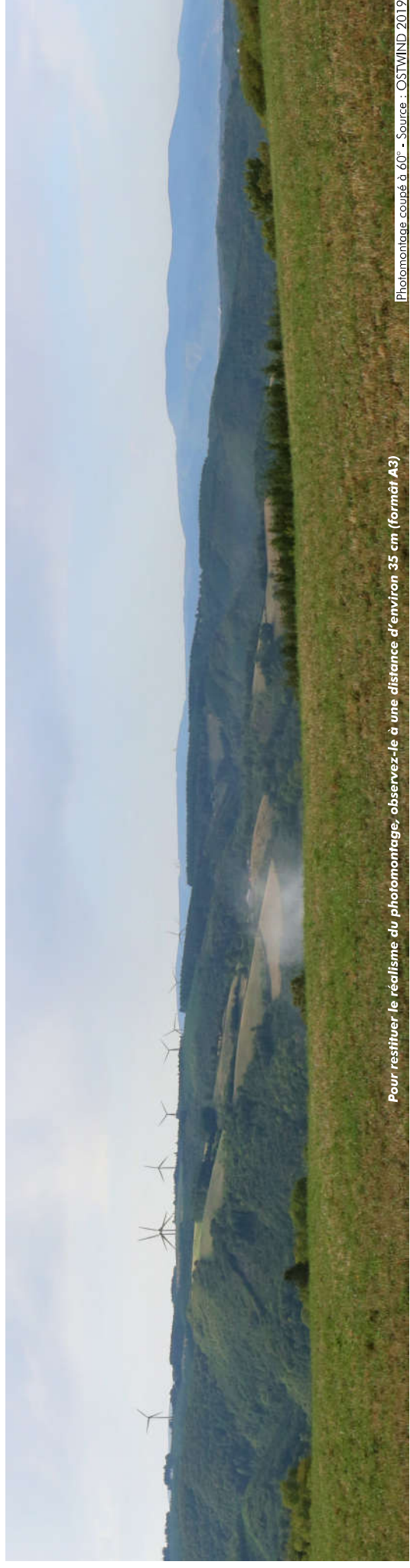
Les éoliennes du parc des Martyrs viennent s'implanter sur le versant Sud de la Montagne Noire. Depuis ce point localisé au Nord, la configuration du relief permet aux 4 éoliennes du parc des Martyrs d'être perceptibles. Elles viennent s'implanter en fond de scène sur les reliefs de la Montagne Noire en répondant aux groupements qui marquent les lignes des éoliennes du parc du plateau de Sambrès. Les différents parcs en instructions (I2 et I3) qui viennent s'implanter au premier plan occupent le regard. Ce point localisé en parallèle de la D622 donne à voir un paysage similaire à celui visible depuis cette route départementale. Il permet de mieux voir l'ensemble des parcs en projet du plateau d'Anglès ainsi que les éoliennes des Martyrs.

Effet visuel : Faible

EFFET VISUEL



DRAFT coupé à 120° - Source : OSTWIND 2019



Pour restituer le réalisme du photomontage, observez-le à une distance d'environ 35 cm (format A3)

Photomontage coupé à 60° - Source : OSTWIND 2019

POINT DE VUE A L' AIRE D'ÉTUDE ÉLOIGNÉE : 4. PONT-DE-L'ARN - D 109, ENTRE « LA RAGNIÉ » ET « LA MOLE »



LOCALISATION

Légende :

Implantation

- Parc des Martyrs

Contexte, état éolienne

- Accordée
- Construite
- En instruction (AE)

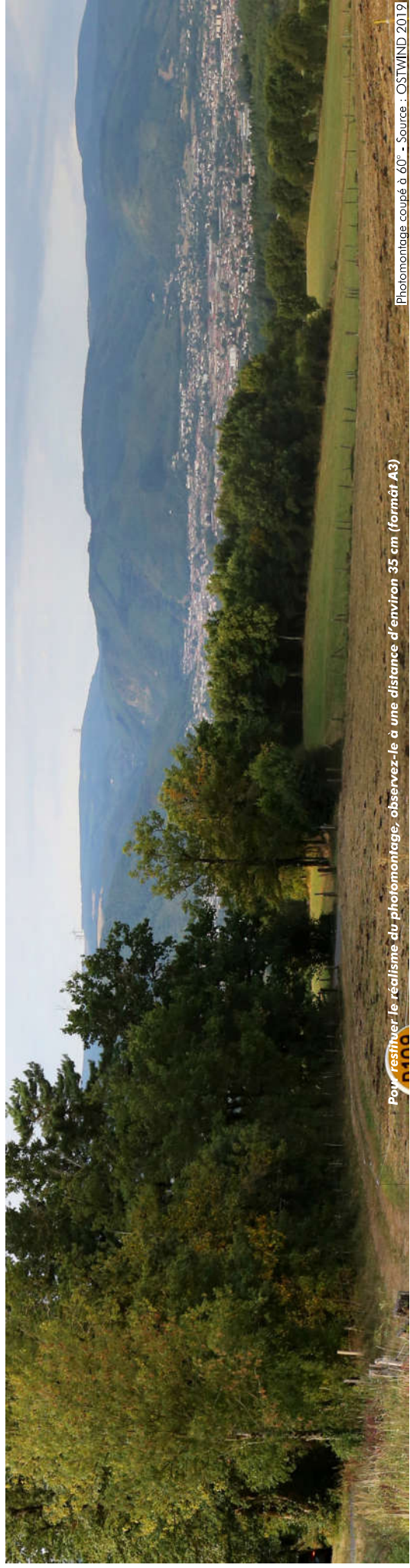
Les éoliennes du parc des Martyrs viennent s'implanter sur le versant Sud de la Montagne Noire. Depuis ce point localisé au Nord, la configuration du relief permet une ouverture visuelle vers les éoliennes du parc des Martyrs qui viennent coiffer le sommet de la Montagne Noire. Ce groupement semble répondre aux groupements créés par les éoliennes du parc du plateau de Sombrières.

Effet visuel : Faible

EFFET VISUEL



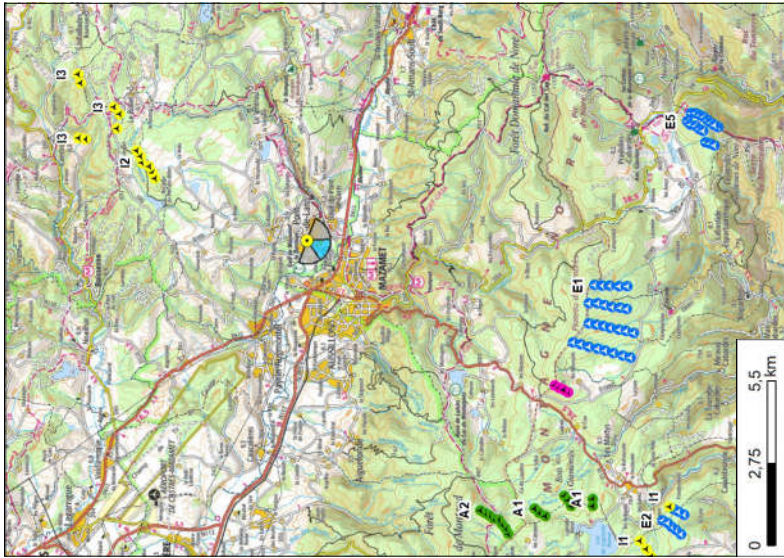
DRAFT coupé à 120° - Source : OSTWIND 2019



Pour restituer le réalisme du photomontage, observez-le à une distance d'environ 35 cm (format A3)

Photomontage coupé à 60° - Source : OSTWIND 2019

POINT DE VUE À L'AIRE D'ÉTUDE ÉLOIGNÉE : 40. PONT-DE-L'ARN - D 54 - CHEMIN DE MAZAMET AU VITREAU



LOCALISATION

Légende :
Implantation

- Parc des Martyrs

Contexte, état éolienne

- Accordée
- Construite
- En instruction (AE)

Les éoliennes du parc des Martyrs viennent s'implanter sur le versant Sud de la Montagne Noire. Depuis ce point localisé au Nord, la configuration du relief permet une ouverture visuelle dans l'axe formé par les vallées de l'Arnette et du Linoubre. Les éoliennes du parc des Martyrs apparaissent alors dans cette fenêtre et viennent coiffer le relief en une ligne.

Effet visuel : Faible

EFFET VISUEL



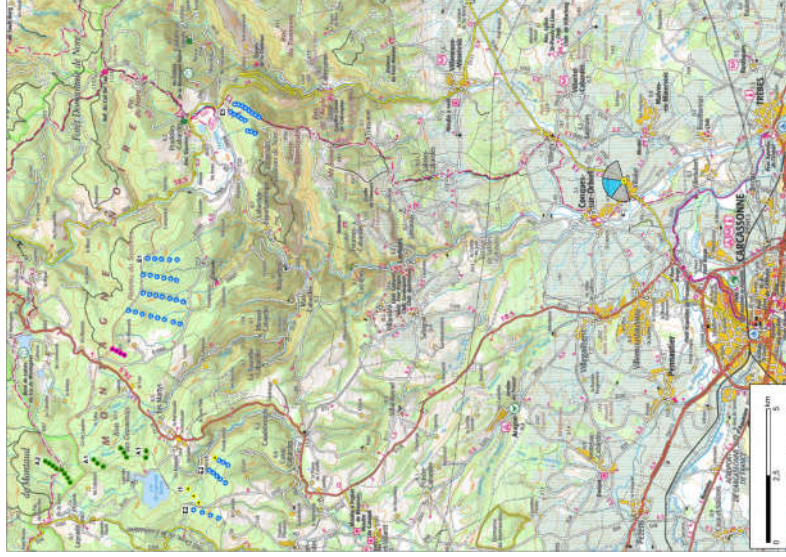
DRAFT coupé à 120° - Source : OSTWIND 2019



Pour restituer le réalisme du photomontage, observez-le à une distance d'environ 25 cm (à partir A3)

Photomontage coupé à 60° - Source : OSTWIND 2019

POINT DE VUE À L'AIRE D'ÉTUDE ÉLOIGNÉE : 5. VILLALIER - D 620, SORTIE VILLAGE



LOCALISATION

Légende :
Implantation

● Parc des Martyrs

Contexte, état éolienne

● Accordée

● Construite

● En instruction (AE)

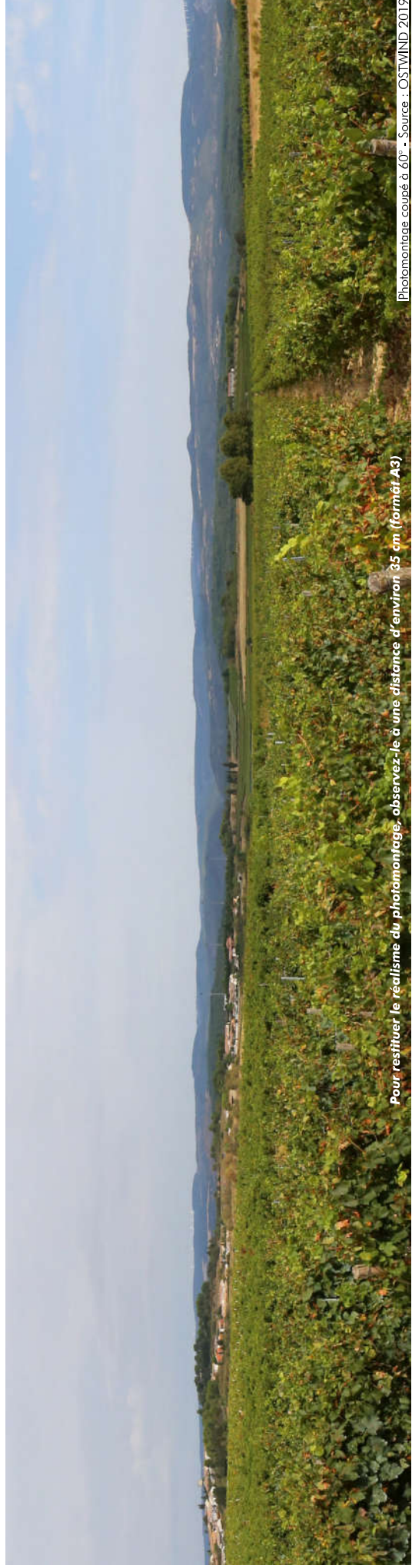
Les éoliennes du parc des Martyrs viennent s'implanter sur le versant Sud de la Montagne Noire. Depuis ce point localisé au Sud, les pales des éoliennes du parc des Martyrs coiffent le sommet de la Montagne Noire. Elles viennent s'implanter dans la continuité de l'alignement créée par les éoliennes du parc du plateau de Sambrès, créant ainsi une grande ligne d'éolienne relativement continue. Cette ligne est séparée des autres groupements d'éoliennes par des respirations paysagères de qualité.

Effet visuel : Faible

EFFET VISUEL



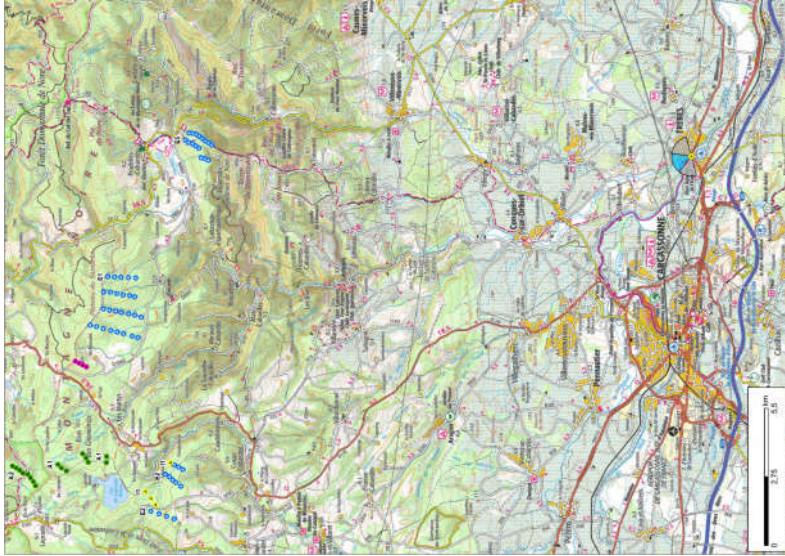
DRAFT coupé à 120° - Source : OSTWIND 2019



Pour restituer le réalisme du photomontage, observez-le à une distance d'environ 35 cm (format A3)

Photomontage coupé à 60° - Source : OSTWIND 2019

POINT DE VUE À L'AIRE D'ÉTUDE ÉLOIGNÉE : 6. TREBES - POINT DE LA D 610 SUR LE CANAL DU MIDI



Légende :

Implantation

- Parc des Martyrs

Contexte, état éolienne

- Accordée
- Construite
- En instruction (AE)

Les éoliennes du parc des Martyrs viennent s'implanter sur le versant Sud de la Montagne Noire. Depuis ce point localisé au Sud, les éoliennes du parc des Martyrs ne sont pas visibles, masquée par la végétation accompagnant le Canal du Midi

Effet visuel : Nul

EFFET VISUEL



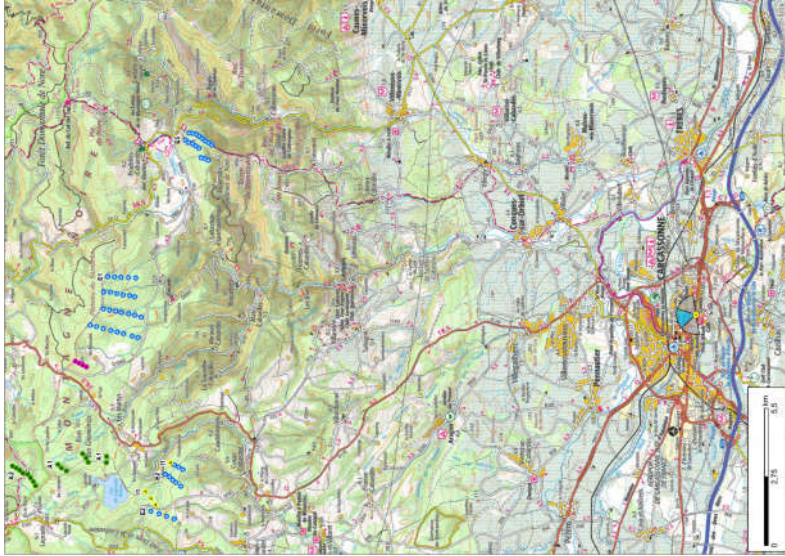
DRAFT coupé à 120° - Source : OSTWIND 2019



Pour restituer le réalisme du photomontage, observez-le à une distance d'environ 35 cm (format A3)

Photomontage coupé à 60° - Source : OSTWIND 2019

POINT DE VUE À L'AIRE D'ÉTUDE ÉLOIGNÉE : 7. CARCASSONNE - REMPART DE LA CITÉ



LOCALISATION

Légende :
Implantation

● Parc des Martyrs

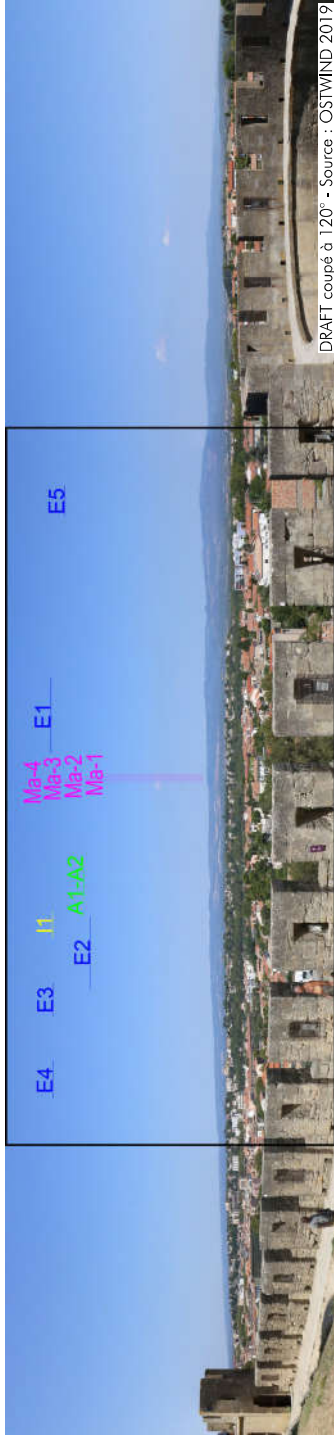
Contexte, état éolienne

- Accordée
- Construite
- En instruction (AE)

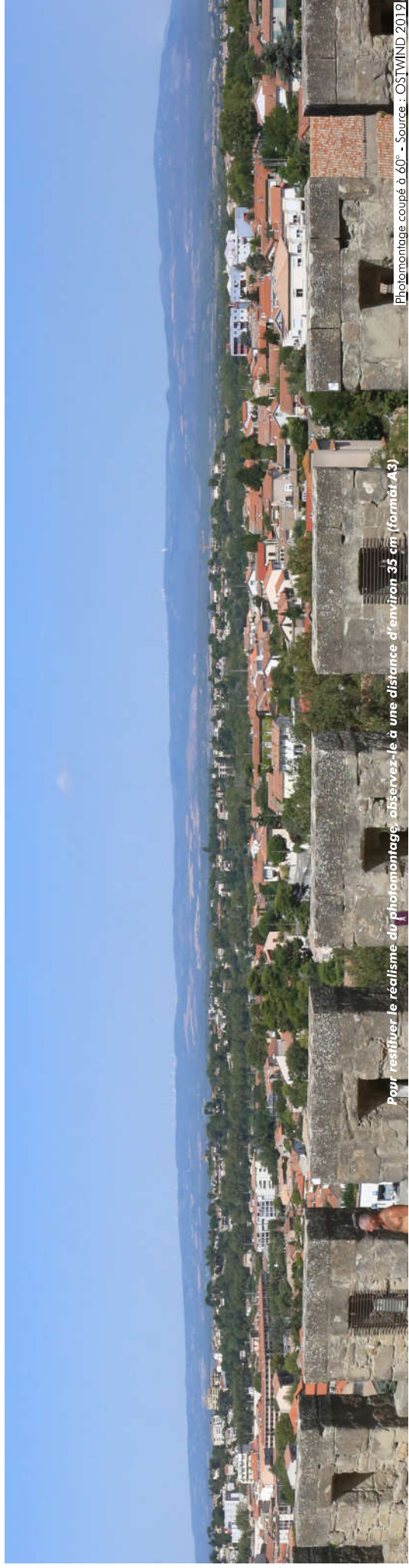
Les éoliennes du parc des Martyrs viennent s'implanter sur le versant Sud de la Montagne Noire. Depuis ce point localisé au Sud, l'ensemble des éoliennes du parc des Martyrs est visible. Elles viennent s'implanter dans la continuité des groupements composés par les éoliennes du parc du plateau de Sarrabrès. Les espaces de respiration entre les différents groupes d'éoliennes permettent à l'œil de se reposer d'un parc à l'autre.

Effet visuel : Faible

EFFET VISUEL



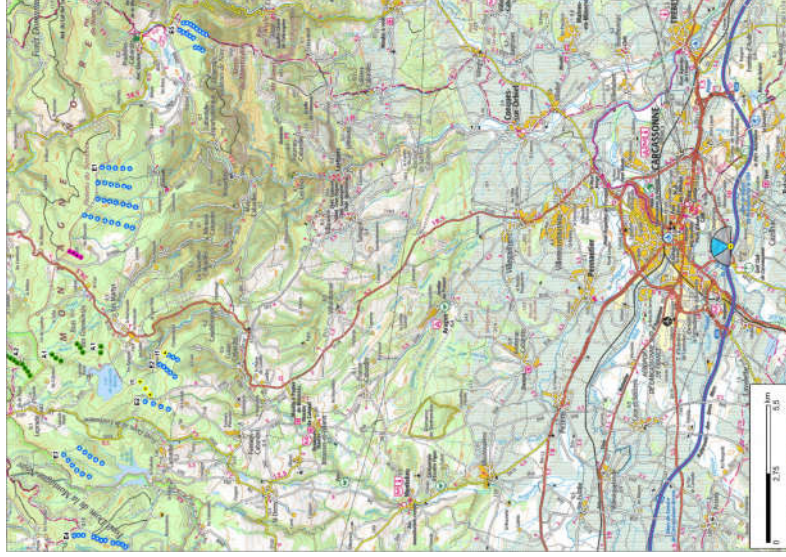
DRAFT coupé à 120° - Source : OSTWIND 2019



Pour restituer le réalisme du photomontage, observez-le à une distance d'environ 35 cm (format A3)

Photomontage coupé à 60° - Source : OSTWIND 2019

POINT DE VUE À L'AIRE D'ÉTUDE ÉLOIGNÉE : 8. CARCASSONNE - AIRE DE L'AUTOROUTE A 61 DU BELVÈRE D'AURIAC



LOCALISATION

Légende :
Implantation

● Parc des Martyrs

Contexte, état éolienne

- Accordée
- Construite
- En instruction (AE)

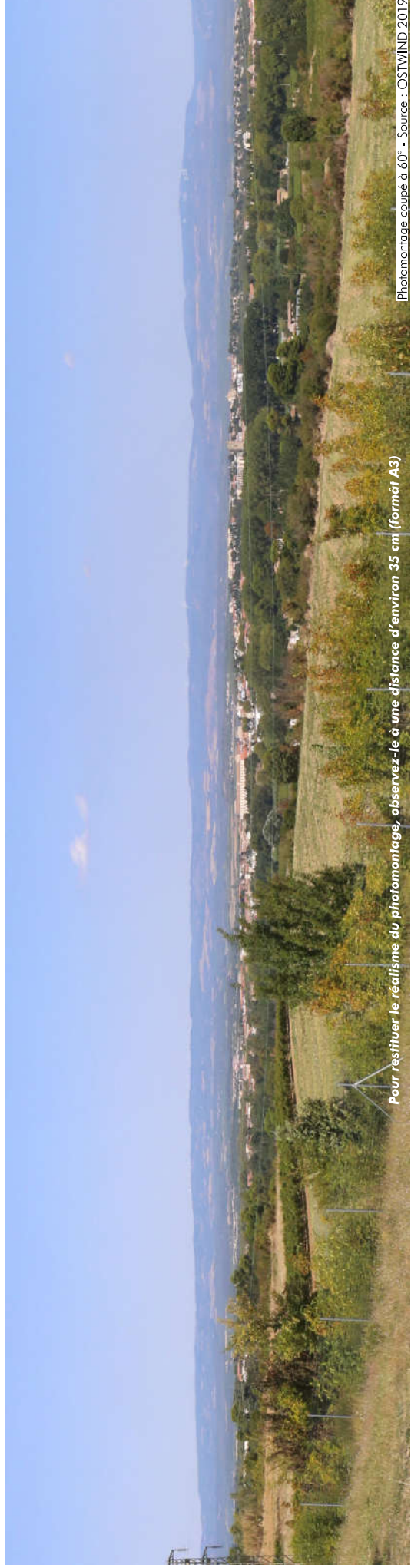
Les éoliennes du parc des Martyrs viennent s'implanter sur le versant Sud de la Montagne Noire. Depuis ce point localisé au Sud, l'ensemble des éoliennes du parc des Martyrs est visible. Elles viennent s'implanter dans la continuité des groupements composés par les éoliennes du parc du plateau de Sambreès. Les espaces de respiration entre les différents groupes d'éoliennes permettent à l'œil de se reposer d'un parc à l'autre.

Effet visuel : Faible

EFFET VISUEL



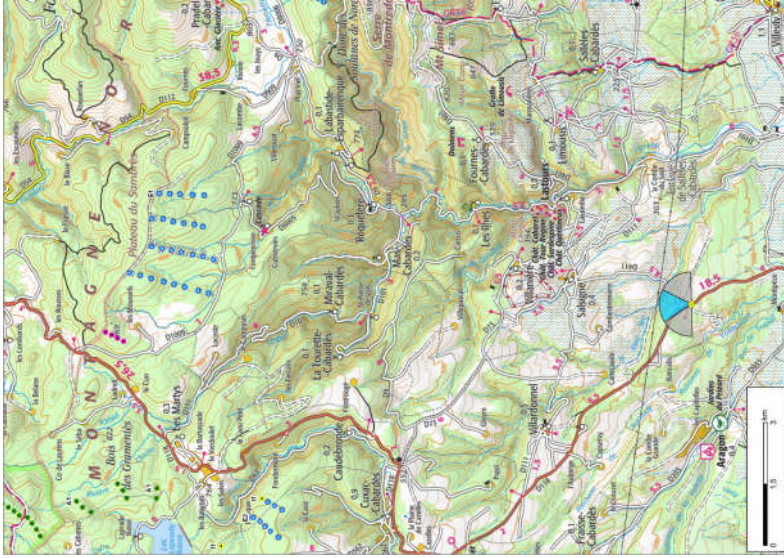
DRAFT coupé à 120° - Source : OSTWIND 2019



Pour restituer le réalisme du photomontage, observez-le à une distance d'environ 35 cm (format A3)

Photomontage coupé à 60° - Source : OSTWIND 2019

POINT DE VUE A L' AIRE D'ÉTUDE ÉLOIGNÉE : 9. CONQUES-SUR-ORBIEL - CROISEMENT D 118 ET D 411



LOCALISATION

Légende :

Implantation

- Parc des Martyrs

Contexte, état éolienne

- Accordée
- Construite
- En instruction (AE)

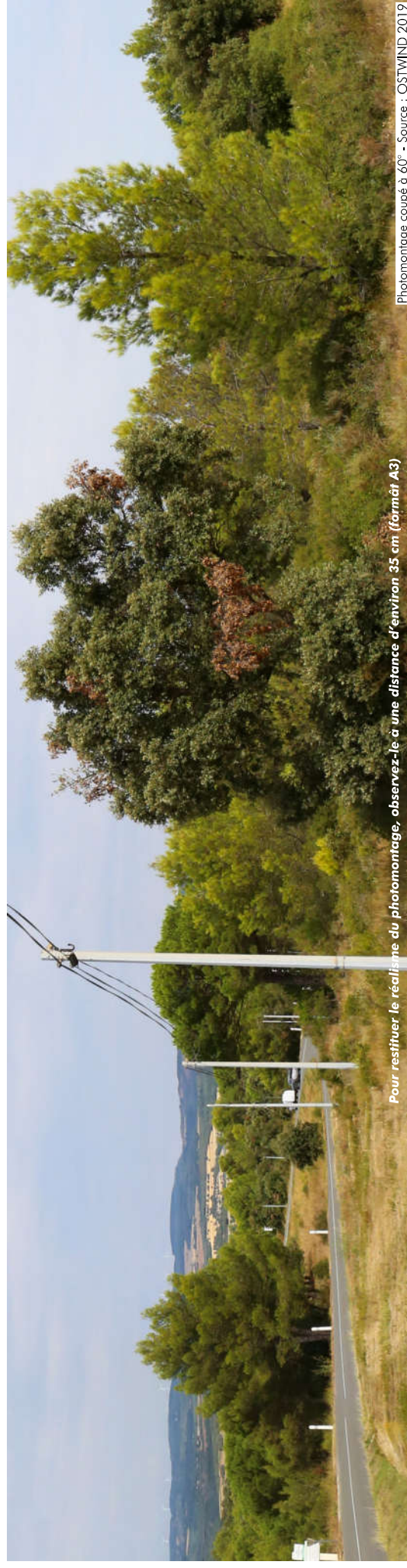
Les éoliennes du parc des Martyrs viennent s'implanter sur le versant Sud de la Montagne Noire. Depuis ce point localisé au Sud, les éoliennes du parc des Martyrs ne sont pas visibles, masquées par les boisements.

Effet visuel : Nul

EFFET VISUEL



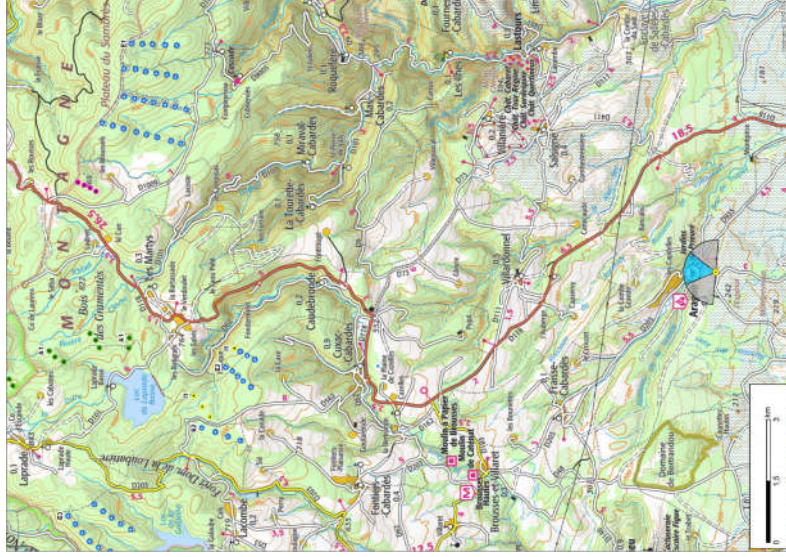
DRAFT coupé à 120° - Source : OSTWIND 2019



Pour restituer le réalisme du photomontage, observez-le à une distance d'environ 35 cm (format A3)

Photomontage coupé à 60° - Source : OSTWIND 2019

POINT DE VUE A L'AIRE D'ÉTUDE ÉLOIGNÉE : 10. ARAGON - D 203, ENTRÉE SUR D'ARAGON



LOCALISATION

Légende :
Implantation

- Parc des Martyrs

Contexte, état éolienne

- Accordée
- Construite
- ✘ En instruction (AE)

Les éoliennes du parc des Martyrs viennent s'implanter sur le versant Sud de la Montagne Noire. Depuis ce point localisé au Sud, les pales des 4 éoliennes du parc des Martyrs sont visibles. Elles viennent former une ligne qui répond aux groupements d'éoliennes du parc du plateau de Sambrès. Elles composent un point focal qui vient capter le regard qui se détourne alors de l'église et du village.

Effet visuel : Faible

EFFET VISUEL



DRAFT coupé à 120° - Source : OSTWIND 2019



Pour restituer le réalisme du photomontage, observez-le à une distance d'environ 35 cm (format A3)

Photomontage coupé à 60° - Source : OSTWIND 2019

POINT DE VUE À L'AIRE D'ÉTUDE ÉLOIGNÉE : 1.1. PEZENS - CROISEMENT D 6113 ET D 629, CHAPELLE SAINTE-MADELEINE



LOCALISATION

Légende :
Implantation

- Parc des Martyrs

Contexte, état éolienne

- Accordée
- Construite
- En instruction (AE)

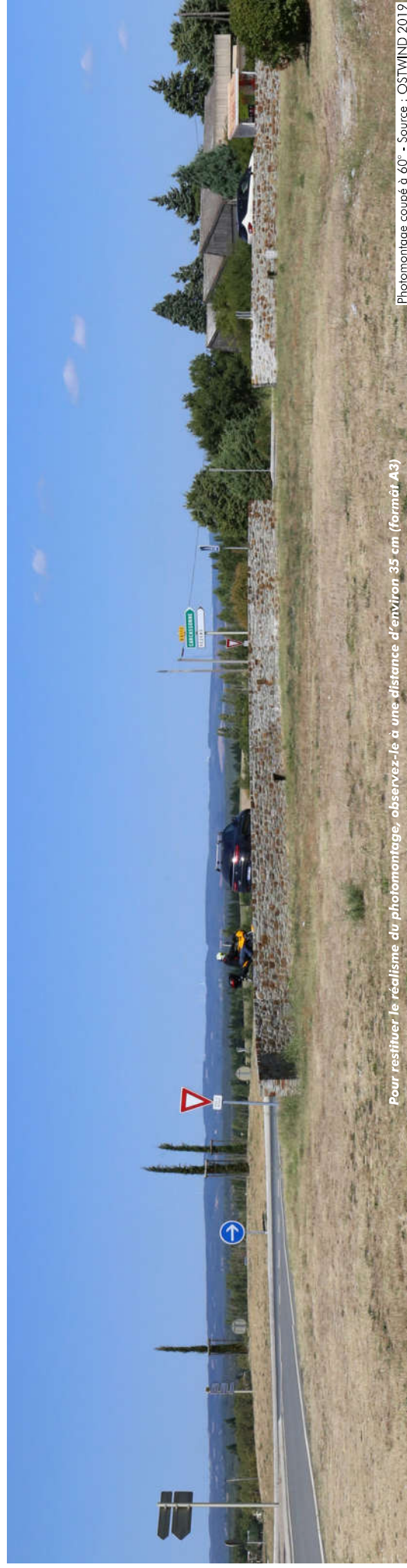
Les éoliennes du parc des Martyrs viennent s'implanter sur le versant Sud de la Montagne Noire. Depuis ce point localisé au Sud, les 4 éoliennes du parc des Martyrs sont visibles et composent un groupement qui coiffe la Montagne Noire. L'accumulation de point focal au premier plan (arbres, panneaux de circulations, lignes électriques, poteaux...) détourne le regard de la Montagne Noire.

Effet visuel : Faible

EFFET VISUEL



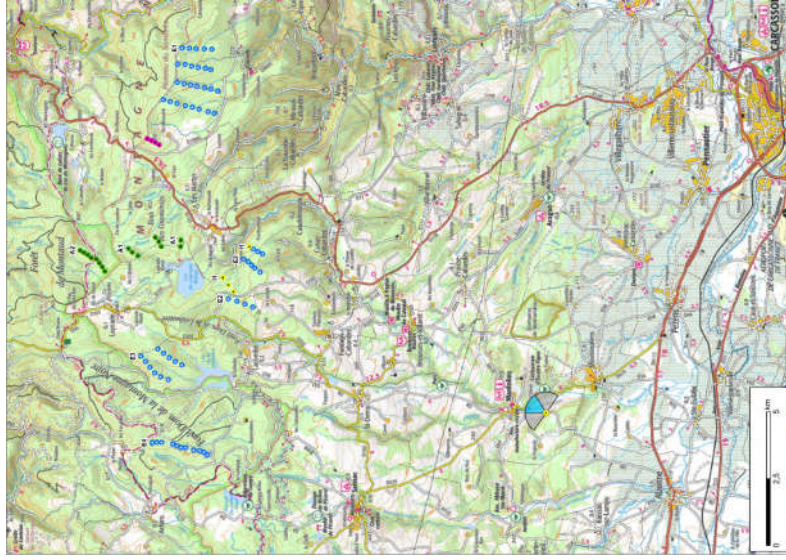
DRAFT coupé à 120° - Source : OSTWIND 2019



Pour restituer le réalisme du photomontage, observez-le à une distance d'environ 35 cm (format A3)

Photomontage coupé à 60° - Source : OSTWIND 2019

POINT DE VUE À L'AIRE D'ÉTUDE ÉLOIGNÉE : 12. MONTOLIEU - D 8, « LES POTENCES »



LOCALISATION

Légende :
Implantation

- Parc des Martyrs

Contexte, état éolienne

- Accordée
- Construite
- En instruction (AE)

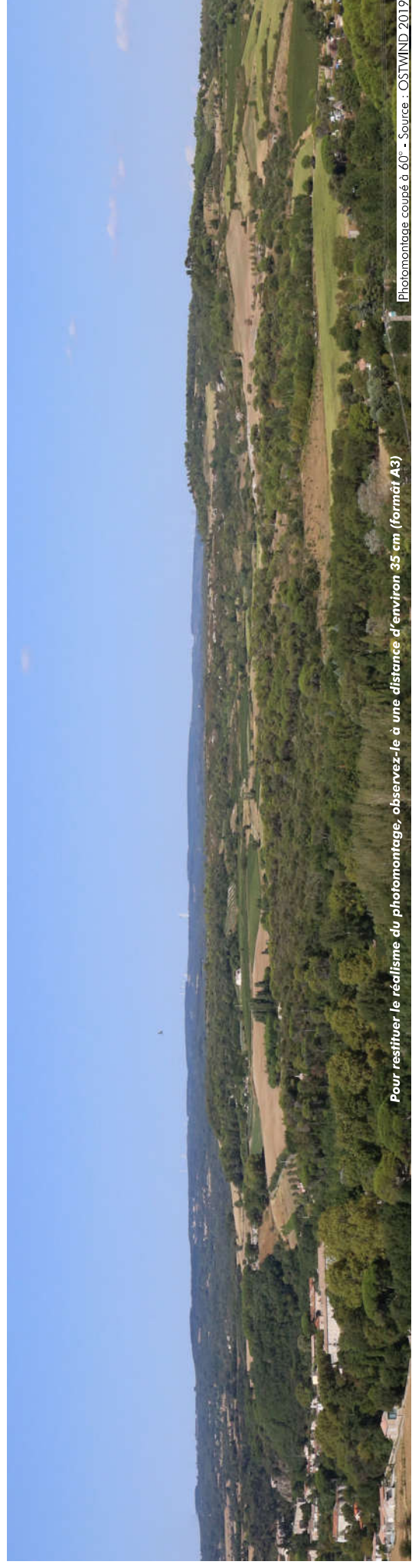
Les éoliennes du parc des Martyrs viennent s'implanter sur le versant Sud de la Montagne Noire. Depuis ce point localisé au Sud, les éoliennes du parc des Martyrs ne sont pas visibles, masquées par le relief de la Montagne Noire.

Effet visuel : Nul

EFFET VISUEL



DRAFT coupé à 120° - Source : OSTWIND 2019



Pour restituer le réalisme du photomontage, observez-le à une distance d'environ 35 cm (format A3)

Photomontage coupé à 60° - Source : OSTWIND 2019

POINT DE VUE À L'AIRE D'ÉTUDE ÉLOIGNÉE : 13. ALZONNE, PONT DU DIABLE



LOCALISATION

Légende :

Implantation

- Parc des Martyrs

Contexte, état éolienne

- Accordée
- Construite
- En instruction (AE)

Les éoliennes du parc des Martyrs viennent s'implanter sur le versant Sud de la Montagne Noire. Depuis ce point localisé au Sud, les 4 éoliennes du parc des Martyrs sont visibles. Elles composent un groupement qui semble répondre aux éoliennes du parc du plateau de Sambreès.

Effet visuel : Faible

EFFET VISUEL



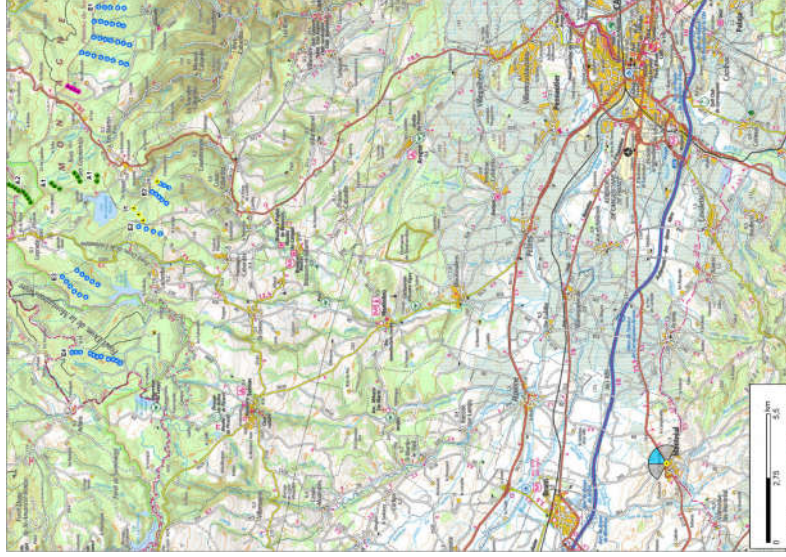
DRAFT coupé à 120° - Source : OSTWIND 2019



Photomontage coupé à 60° - Source : OSTWIND 2019

Pour restituer le réalisme du photomontage, observez-le à une distance d'environ 35 cm (format A3)

POINT DE VUE À L'AIRE D'ÉTUDE ÉLOIGNÉE : 1.4. MONTRÉAL, BELVÈDÈRE DE LA PLACE DE L'ÉGUSE



LOCALISATION

Légende :
Implantation

● Parc des Martyrs

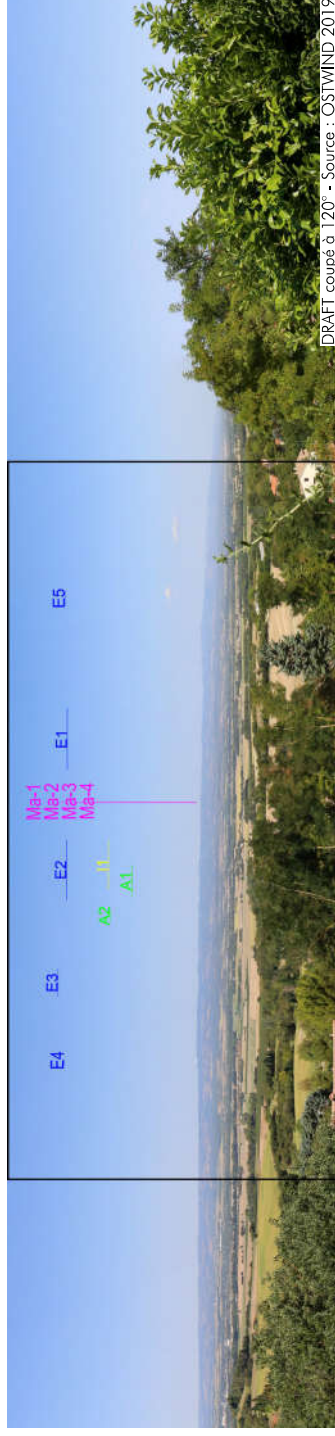
Contexte, état éolienne

- Accordée
- Construite
- En instruction (AE)

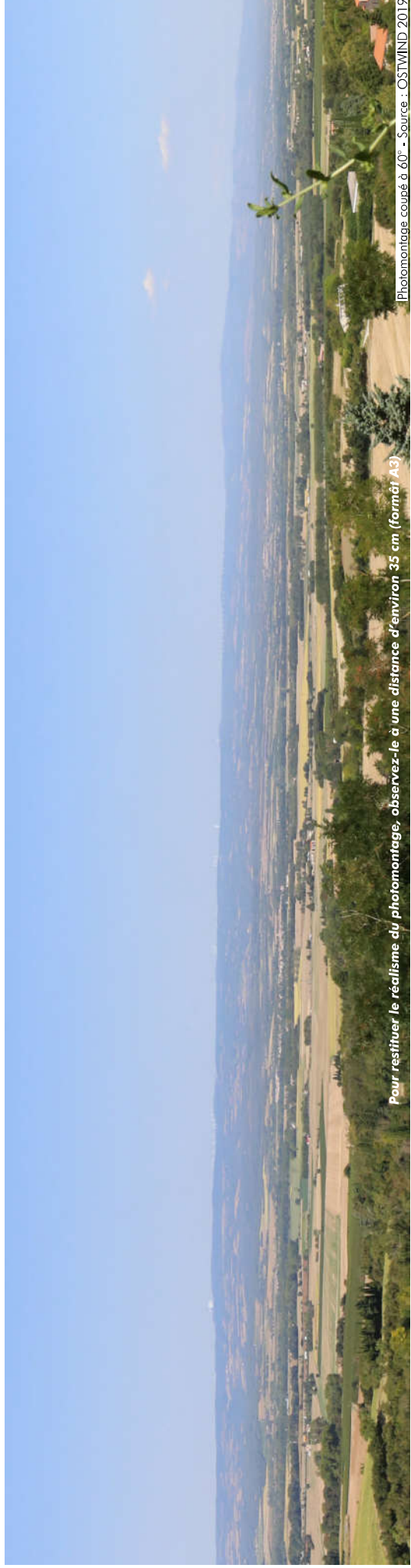
Les éoliennes du parc des Martyrs viennent s'implanter sur le versant Sud de la Montagne Noire. Depuis ce point localisé au Sud, l'ensemble des éoliennes du parc des Martyrs est visible. Elles viennent s'implanter dans la continuité des groupements composés par les éoliennes du parc du plateau de Sambre. Les espaces de respiration entre les différents groupes d'éoliennes tendent à être comblé par les différents parcs en projets.

Effet visuel : Faible

EFFET VISUEL



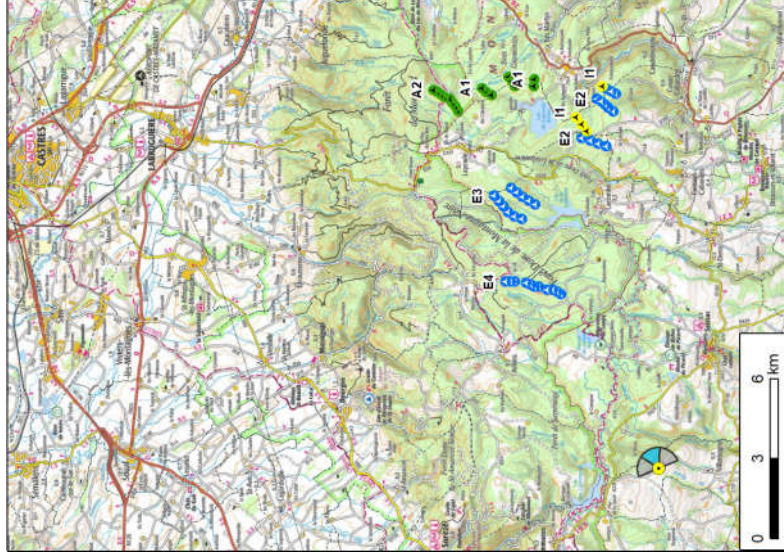
DRAFT coupé à 120° - Source : OSTWIND 2019



Pour restituer le réalisme du photomontage, observez-le à une distance d'environ 35 km (format A3)

Photomontage coupé à 60° - Source : OSTWIND 2019

POINT DE VUE À L'AIRE D'ÉTUDE ÉLOIGNÉE : 15. VILLEMAGNE - D 48, PYLÔNE



LOCALISATION

Légende :
Implantation

- Parc des Martyrs

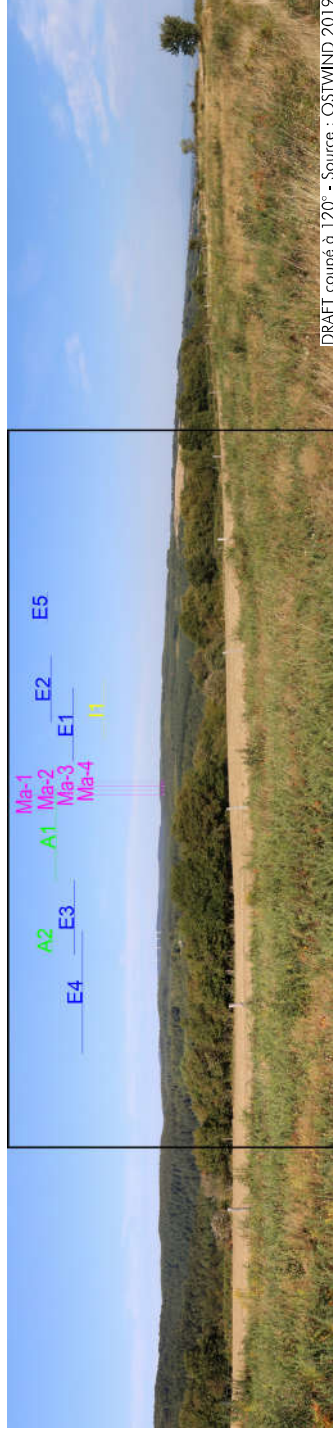
Contexte, état éolienne

- Accordée
- Construite
- En instruction (AE)

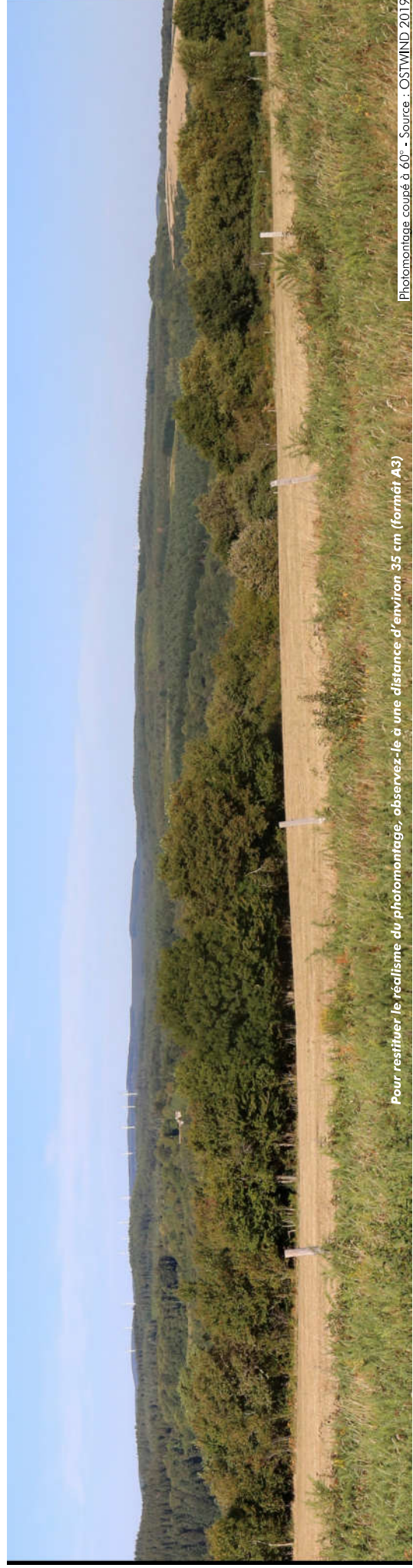
Les éoliennes du parc des Martyrs viennent s'implanter sur le versant Sud de la Montagne Noire. Depuis ce point localisé à l'Ouest, les éoliennes du parc des Martyrs ne sont pas visibles, masquées par la végétation et le relief.

Effet visuel : Nul

EFFET VISUEL



DRAFT coupé à 120° - Source : OSTWIND 2019

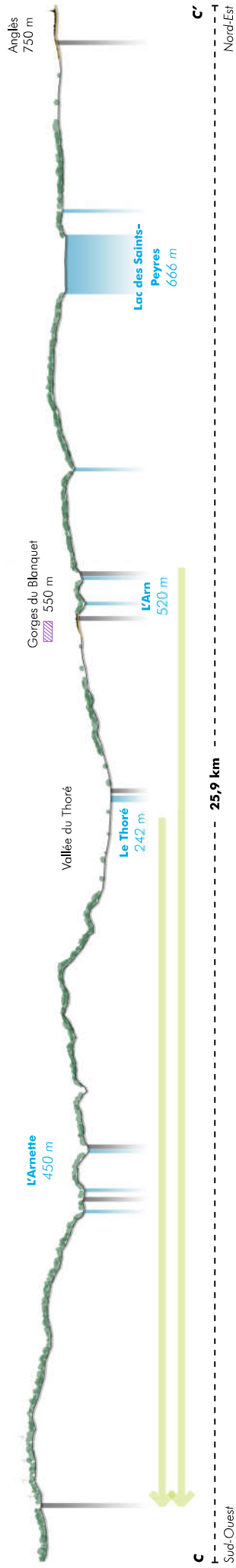


Pour restituer le réalisme du photomontage, observez-le à une distance d'environ 35 cm (format A3)

Photomontage coupé à 60° - Source : OSTWIND 2019

COUPE C/C' : PRINCIPE DES PERCEPTIONS LA VALLÉE DU THORÉ ET LES GORGES DU BLANQUET

Les altitudes sont indiquées en mNGF



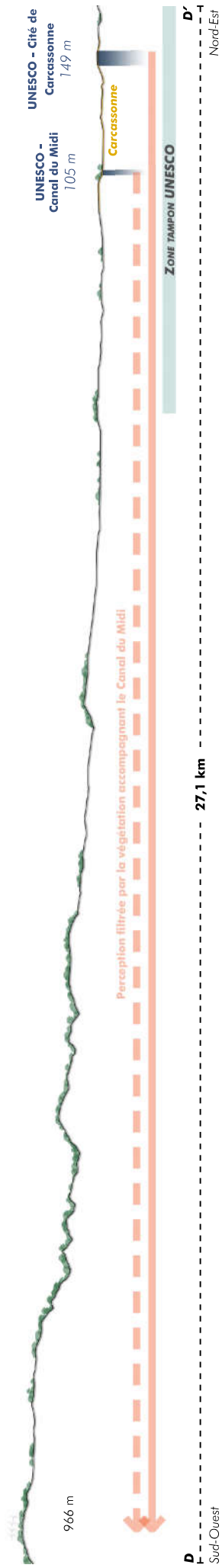
EFFET VISUEL

Les éoliennes du parc des Martyrs viennent s'implanter sur le versant Sud de la Montagne Noire. Depuis la vallée du Thoré, la succession des reliefs de la Montagne Noire, l'encastrement de la vallée et les coteaux boisés qui la bordent restreignent les perceptions dans l'axe de la vallée, les éoliennes des Martyrs ne sont donc pas perceptibles. Depuis les Gorges du Blanquet et le plateau d'Anglès, les boisements assez denses qui occupent le territoire couplés à la succession de reliefs (Montagne Noire, vallée du Thoré puis plateau ondulé) viennent créer des cocons paysagers et les déconnectent complètement des éoliennes des Martyrs.

Effet visuel : Nul

COUPE D/D' : PRINCIPE DES PERCEPTIONS DEPUIS LES BIENS UNESCO : CANAL DU MIDI, CITÉ DE CARCASSONNE ET LEURS ZONES TAMPONS

Les altitudes sont indiquées en mNGF



EFFET VISUEL

Les éoliennes du parc des Martyrs viennent s'implanter sur le versant Sud de la Montagne Noire. Depuis la plaine de l'Aude dans laquelle s'implantent le Canal du Midi et la Cité de Carcassonne, tous deux biens UNESCO, les éoliennes coiffent le sommet de la Montagne Noire. La visibilité vers ce relief, qui compose une toile de fond aux paysages, est souvent ouverte et parfois filtrée par les boisements qui accompagnent le Canal du Midi par exemple.

Effet visuel : Faible

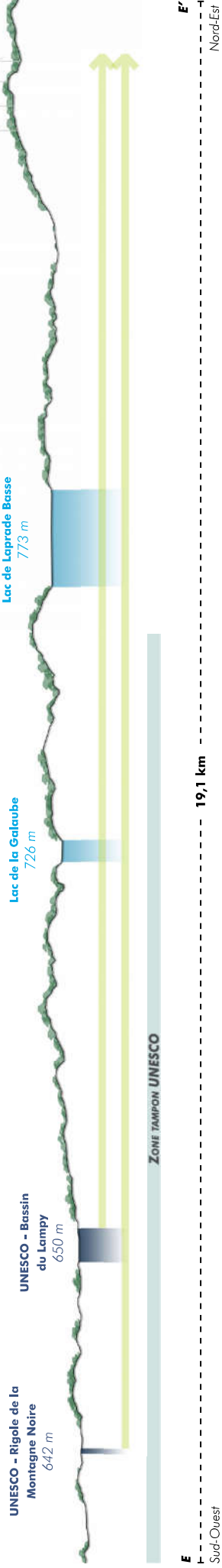
Légende des coupes

- Visibilité vers les éoliennes des Martyrs
- Pas de visibilité vers les éoliennes des Martyrs

Coupe E/E' : PRINCIPE DES PERCEPTIONS DEPUIS LES BIENS UNESCO : RIGOLE DE LA MONTAGNE NOIRE, BASSIN DU LAMPY ET LEUR ZONES TAMPONS

Les altitudes sont indiquées en mNGF

Projet des Martyrs
970 m



EFFET VISUEL

Les éoliennes du parc des Martyrs viennent s'implanter sur le versant Sud de la Montagne Noire. Depuis l'Ouest, la succession des reliefs de la Montagne Noire limite les perceptions ouvertes. Ainsi, depuis des espaces à enjeux comme la Rigole de la Montagne Noire ou le Bassin du Lampy, La végétation qui les accompagne mais surtout le relief viennent créer des cocons paysagers et les déconnectent complètement des Martyrs.

Effet visuel : Nul

Légende des coupes

Visibilité vers les éoliennes des Martyrs
 Pas de visibilité vers les éoliennes des Martyrs

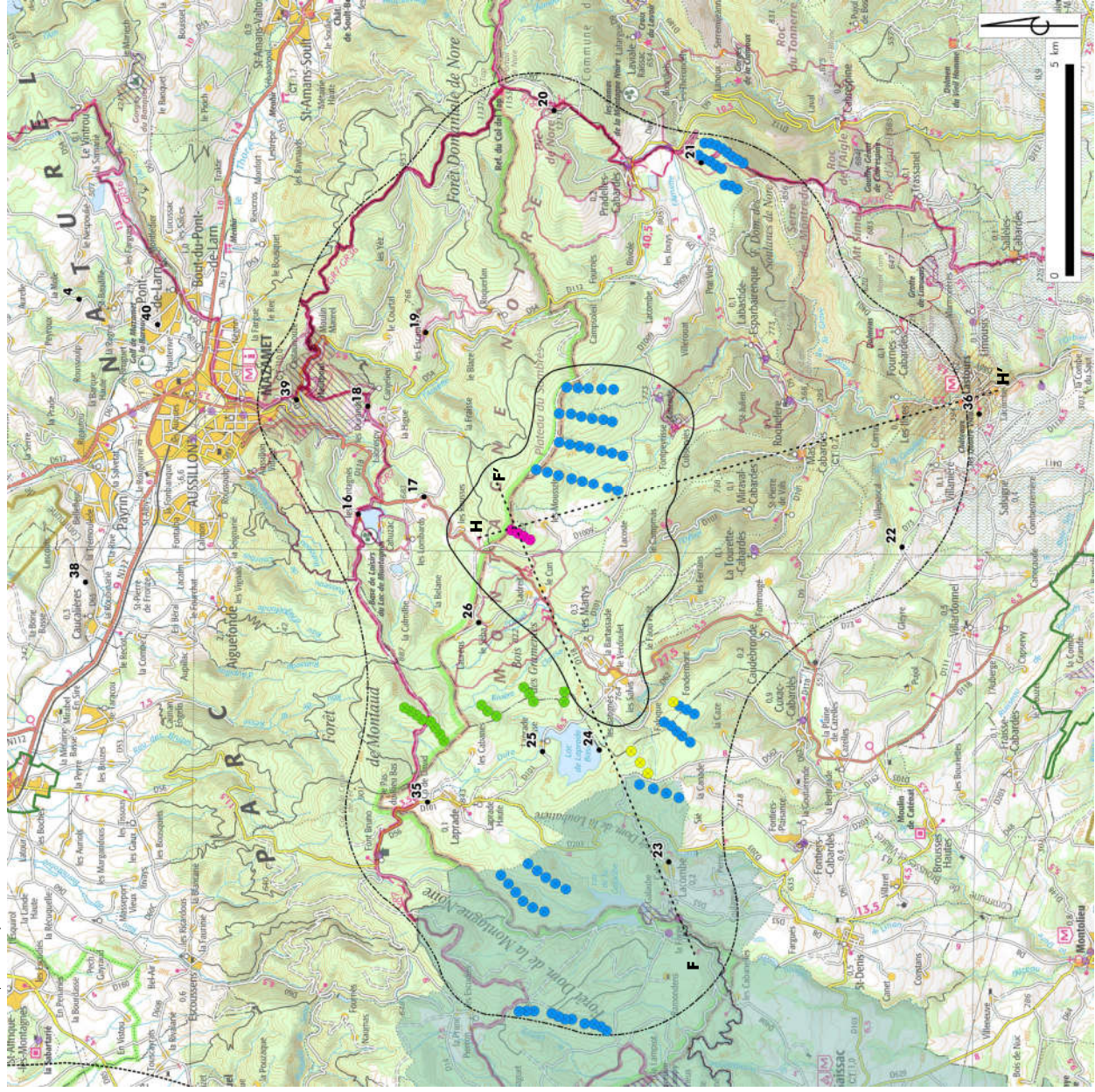
1.1.5. Synthèse des enjeux

Le tableau suivant reprend, par photomontage, les niveaux d'effets visuels déterminés.

Panorama	Type d'effet	Effet
1	Visuel	Très faible
2	Visuel	Faible
37	Visuel	Nul
38	Visuel	Nul
3	Visuel	Faible
4	Visuel	Faible
40	Visuel	Faible
5	Visuel	Faible
6	Visuel	Nul
7	Visuel	Faible
8	Visuel	Faible
9	Visuel	Nul
10	Visuel	Faible
11	Visuel	Faible
12	Visuel	Nul
13	Visuel	Faible
14	Visuel	Faible
15	Visuel	Nul
Coupe C/C'	Visuel	Nul
Coupe D/D'	Visuel	Faible
Coupe E/E'	Visuel	Nul

Illustration 55 : Carte de localisation des points de vue choisis pour les photomontages à l'échelle rapprochée

Source : : IGN (Scan 100) / Réalisation : L'Artifex



1.2. Les photomontages à l'échelle rapprochée

1.2.1. Localisation des points de vue

La carte ci-contre localise les points de vue utilisés pour la réalisation des photomontages servant à mesurer les effets produits par le parc éolien des Martys.

Ce sont les différents modes de perception des éoliennes et les effets produits à l'échelle rapprochée qui seront analysés par le biais de ces 12 photomontages.

Le choix des points de vue a été réalisé en fonction des différents enjeux définis précédemment (enjeux patrimoniaux, paysagers, sociaux et touristiques). Le relief et les boisements limitant rapidement les perceptions, les photomontages choisis sont représentatifs des différents bassins de visibilité existants. Le positionnement des éoliennes sur le versant Sud de la ligne de crêtes de la Montagne Noire impose un différentiel de perception. Les photomontages sélectionnés permettent également de juger des impacts spécifiques liés aux sites UNESCO du Canal du Midi.

L'étude regroupe un certain nombre de vues positionnées sur les lignes de fracture du paysage (plateaux, lignes de crête, sommets...) mais également de nombreux positionnements urbains pour appréhender les impacts pour les résidents (notamment à proximité du projet). Sur l'ensemble des cartes et photomontages suivants, les parcs construits, autorisés et en instruction (AE) apparaissent.

Légende :

Aires d'études redéfinies
 — Échelle éloignée
 — Échelle rapprochée
 — Échelle immédiate
 — Site d'étude

Patrimoine
 MH inscrit
 MH classé
 Site inscrit
 Site classé
 SPR

Patrimoine UNESCO
 Bien Unesco
 Zone tampon du Bien Unesco

Tourisme
 Sentier de grande randonnée (GR)
 Sentier de petite randonnée (PR)

Implantation
 Parc des Martys

Contexte, état éolienne
 Accordée
 Construite
 En instruction (AE)

1.2.2. Les données techniques

Le tableau suivant regroupe les données techniques des photomontages présentés en suivant pour l'échelle rapprochée.

Numéro de la prise de vue	X L93	Y L93	Date et heure de prise de vue	Saison	Éolienne la plus proche	Distance de l'éolienne la plus proche (km)	Éolienne la plus éloignée	Distance de l'éolienne la plus éloignée (km)	Azimut (°)	Nombre d'éoliennes visibles
16	646873	6263124	05/09/2018 08 : 43	Été	MA-01	3,64	MA-04	4,11	165	4
17	647284	6261569	05/09/2018 08 : 56	Été	MA-01	2,22	MA-04	2,71	192	3
39	649590,27	6264587,72	22/02/2019 10:21	Hiver	MA-01	5,95	MA-04	6,45	392,4	0
18	649437	6262900	04/09/2018 11 : 07	Été	MA-01	4,50	MA-04	4,98	215	3
19	651179	6261527	04/09/2018 11 : 38	Été	MA-01	5,10	MA-04	5,50	200	1
20	656432	6258488	05/09/2018 09 : 33	Été	MA-01	9,99	MA-04	10,18	266	4
21	655199	6255005	04/09/2018 12 : 24	Été	MA-02	9,79	MA-04	9,81	281	4
36	649254	6248422	18/10/2016 15 : 40	Automne	MA-04	11,05	MA-01	11,42	358	0
22	646095	6250248	03/09/2018 15 : 15	Été	MA-04	8,81	MA-01	9,26	7	0
23	638648	6255772	03/09/2018 15 : 51	Été	MA-04	8,30	MA-01	8,69	74	0
24	641294	6257419	03/09/2018 16 : 28	Été	MA-04	5,24	MA-01	5,60	61	0
25	641256	6258763	03/09/2018 16 : 53	Été	MA-04	5,02	MA-01	5,29	127	0
35	640061	6261484	14/01/2019 16 : 31	Hiver	MA-04	6,66	MA-01	6,73	102	0
26	644314	6260274	03/09/2018 17 : 19	Été	MA-03	2,30	MA-01	2,31	105	0

1.2.3. Synthèse des enjeux

Le tableau suivant liste les enjeux pour chaque photomontage présenté en suivant pour l'échelle rapprochée.

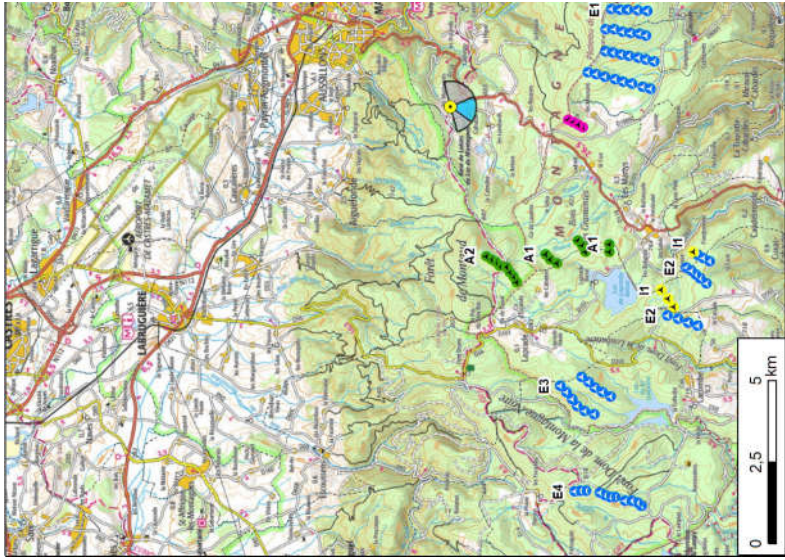
Thématique	Enjeux retenus	Niveau d'enjeu	Illustration
1 - Contexte paysager - Enjeux paysagers	Les sommets de la Montagne Noire	Fort	16, 17, 18, 19, 21, 22, 23, 24, 25, 26, 35, 39
	Les plantations forestières	Faible	19, 21, 24, 25, 26, 35
	Les vallées encaissées dessinées par les cours d'eau	Faible	36, 39
2 - Infrastructures et Axes de circulation - Enjeux dynamiques	Les parcs éoliens existants	Fort	21
	La route D 118	Fort	17
	Les routes D 54/D 112 et D 56/D 101 / D 203	Moyen	35
3 - Lieux de vie et usage Quotidien - Enjeux du cadre de vie	Les routes départementales D 101 et D 1009	Moyen	25, 35
	Les voies communales et les chemins forestiers	Faible	16, 18, 19, 20, 22, 23, 26
	Les villages de Laprade au Nord-Ouest, Lacombe au Sud-Ouest et Pradelles-Cabardès à l'Est	Fort	23, 35
4 - Patrimoines protégés - Enjeux patrimoniaux	Les villages étagés	Faible	
	Les villages perchés	Moyen	23, 35
	Les vallées des pentes des vallées encaissées,	Faible	
5 - UNESCO - Enjeux sur la V.U.E.	Absence de visibilité et de covisibilité depuis l'ensemble de Monuments Historiques de cette échelle	Non significatif	36
	Visibilité possible depuis 1 Sites Inscrits ou Classés ; S12	Fort	18, 39
	Absence de visibilité ou de covisibilité depuis les autres Sites Inscrits ou Classés	Non significatif	36
5 - UNESCO - Enjeux sur la V.U.E.	La Rigole de la Montagne Noire	Fort	Coupe F/F'
	La zone tampon de la Rigole de la Montagne Noire	Fort	23, Coupe F/F'
	Châteaux de Lastours	Fort	36, Coupe H/H'

Thématique	Enjeux retenus	Niveau d'enjeu	Illustration
6 - Patrimoines emblématiques et sites touristiques - Enjeux touristiques	Le PNR du Haut Languedoc	Fort	
	Les sentiers de Grande Randonnée 7, 36 et de la Rigole maillent le territoire	Fort	16, 18, 20, 21, 39
	Des sentiers de petite randonnée maillent plus finement le territoire.	Moyen	16, 19, 20, 21, 26, 39
	Les retenues d'eau artificielles du Barrage des Montagnès, du Lac de Laprade Basse et du Lac de la Galabue.	Moyen	16, 24
	La prise d'eau d'Alzeau, début de la Rigole de la Montagne Noire	Fort	
	Les belvédères (Pic de Nore, Montréal,...)	Fort	20, 39
7 - Contexte éolien - Enjeux éolien	Le tourisme patrimonial : Hautpoul, les Châteaux de LasTours.....	Faible	18, 36, 39
	Les menhir, dolmen, grotte, gouffres et autres gorges de la Montagne Noire	Moyen	
	Les parcs éoliens construits dans les aires d'étude paysagère	Fort	16-25, 35, 36, 39

1.2.4. Les photomontages

Les pages suivantes présentent les photomontages réalisés pour l'étude paysagère et patrimoniale du parc éolien des Martyrs.

POINT DE VUE À L'AIRE D'ÉTUDE RAPPROCHÉE : 16. MAZAMET – LAC DU BARRAGE DES MONTAGNÉS



LOCALISATION

Légende :
Implantation

- Parc des Martyrs

Contexte, état éolienne

- Accordée
- Construite
- En instruction (AE)

Les éoliennes du parc des Martyrs viennent s'implanter sur le versant Sud de la Montagne Noire. Depuis ce point localisé au Nord, l'ensemble des 4 éoliennes du parc des Martyrs est visible. Elles forment une ligne qui répond aux éoliennes du parc du plateau de Sambre. Les éoliennes coiffent le sommet de la Montagne Noire.

Effet visuel : Moyen

EFFET VISUEL



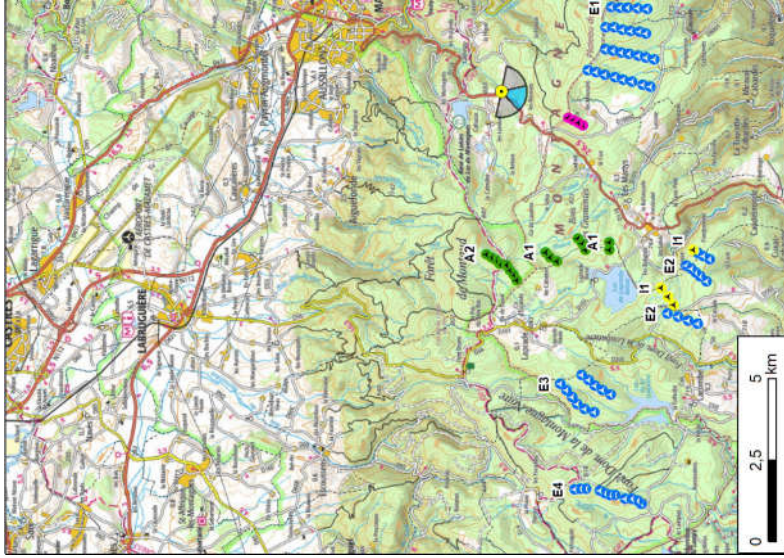
DRAFT coupé à 120° - Source : OSTWIND 2019



Pour restituer le réalisme du photomontage, observez-le à une distance d'environ 35 cm (format A3)

Photomontage coupé à 60° - Source : OSTWIND 2019

POINT DE VUE À L'AIRE D'ÉTUDE RAPPROCHÉE : 17. MAZAMET – D 118, « LA MOLE »



LOCALISATION

Légende :

Implantation

- Parc des Martyrs

Contexte, état éolienne

- Accordée
- Construite
- En instruction (AE)

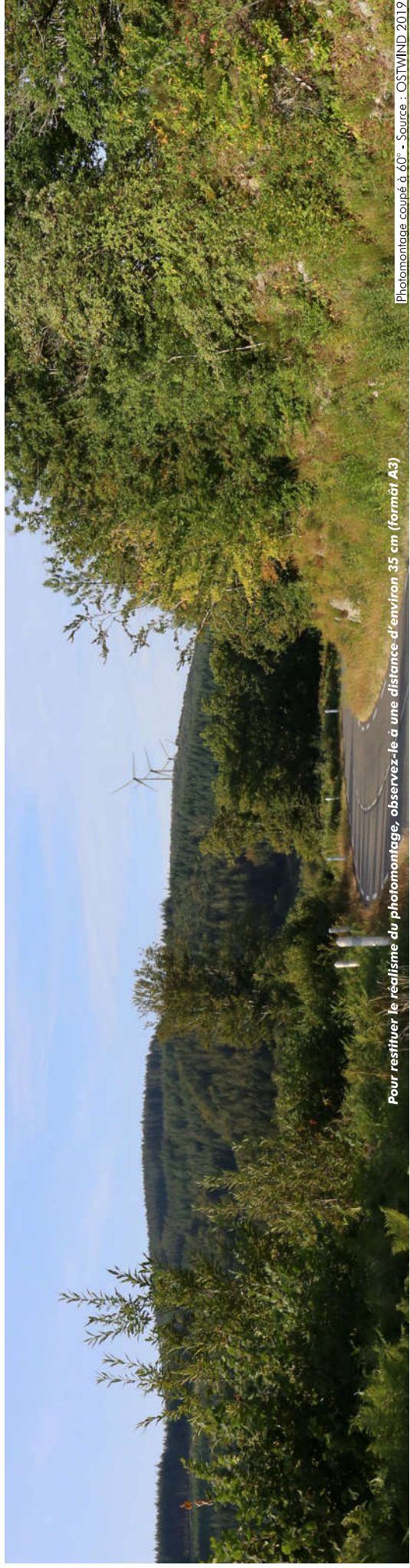
Les éoliennes du parc des Martyrs viennent s'implanter sur le versant Sud de la Montagne Noire. Depuis ce point localisé au Nord, les éoliennes sont plus ou moins visibles, en partie masquées par le relief et les boisements. Elles forment un alignement, où les éoliennes se chevauchent, qui attire l'œil à l'entrée du virage.

Effet visuel : Moyen

EFFET VISUEL



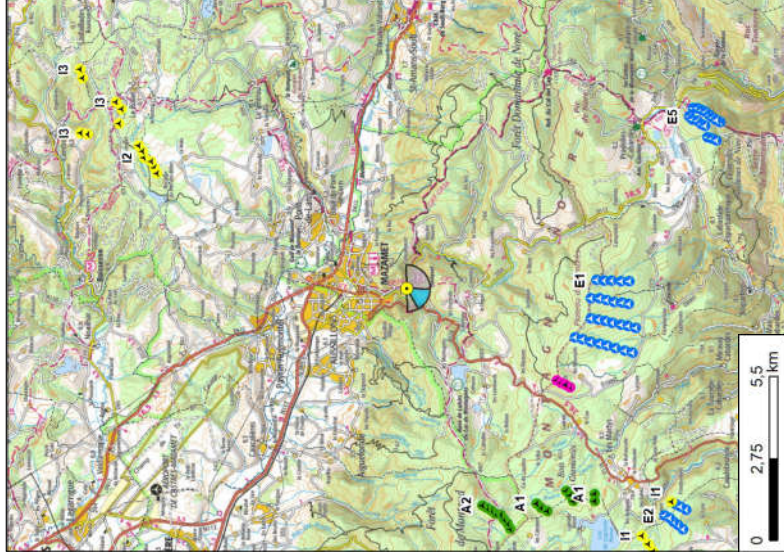
DRAFT coupé à 120° - Source : OSTWIND 2019



Pour restituer le réalisme du photomontage, observez-le à une distance d'environ 35 cm (format A3)

Photomontage coupé à 60° - Source : OSTWIND 2019

POINT DE VUE À L'AIRE D'ÉTUDE RAPPROCHÉE : 39. MAZAMET – PASSERELLE TIBÉTAINE



LOCALISATION

Légende :
Implantation

● Parc des Martyrs

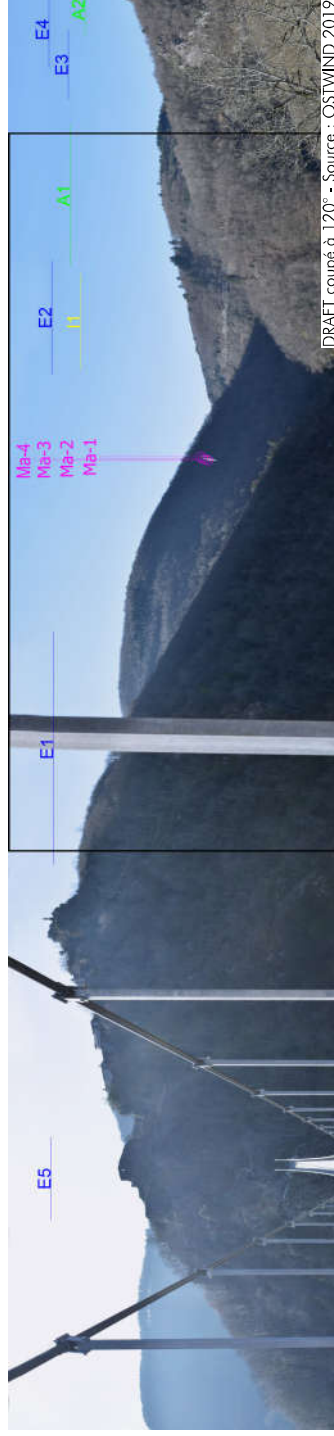
Contexte, état éolienne

- Accordée
- Construite
- En instruction (AE)

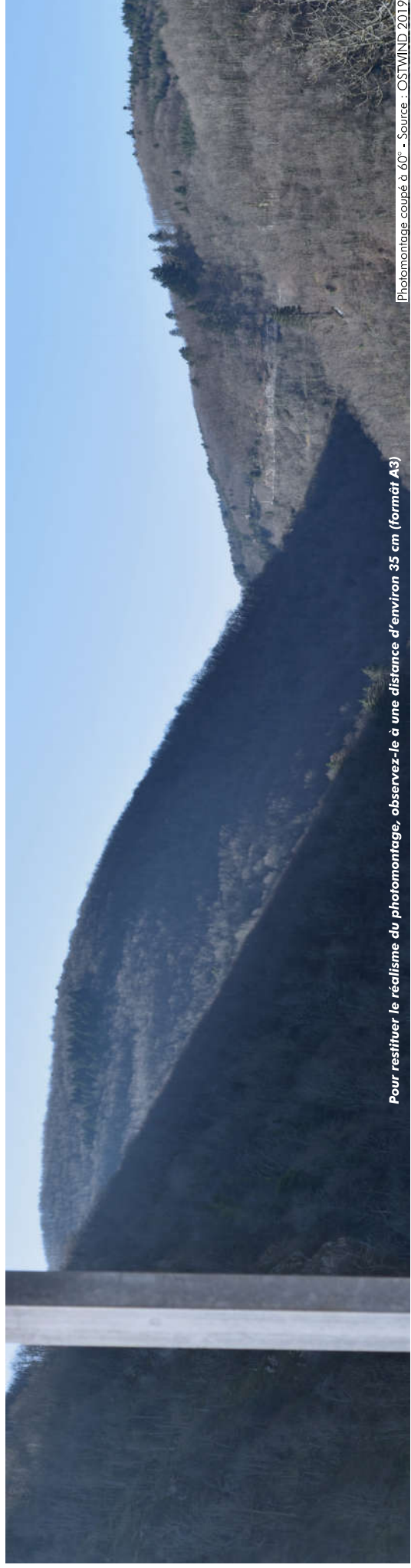
Les éoliennes du parc des Martyrs viennent s'implanter sur le versant Sud de la Montagne Noire. Depuis ce point localisé au Nord, la succession des reliefs dessinés par les vallées de l'Arnette et du Linoubre permettent des ouvertures visuelles dans les axes des vallées. Les éoliennes du parc des Martyrs s'inscrivent alors derrière ces reliefs et ne sont pas visibles.

Effet visuel : Nul

EFFET VISUEL



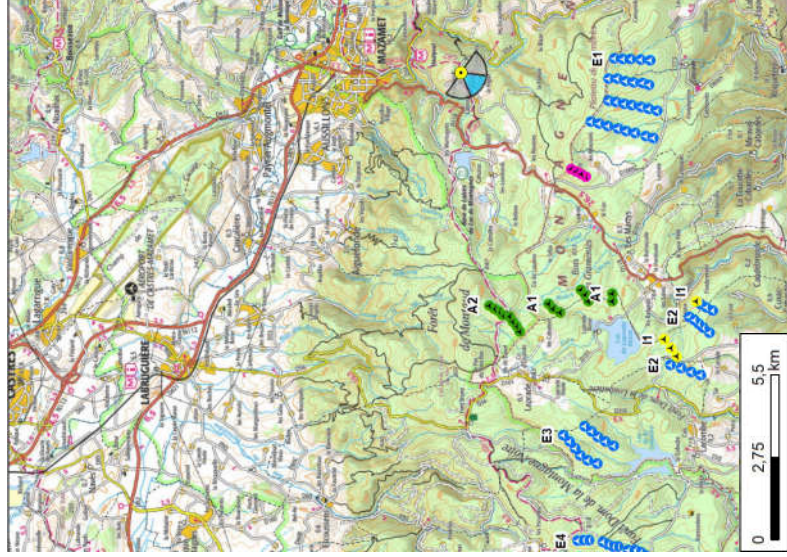
DRAFT coupé à 120° - Source : OSTWIND 2019



Pour restituer le réalisme du photomontage, observez-le à une distance d'environ 35 cm (format A3)

Photomontage coupé à 60° - Source : OSTWIND 2019

POINT DE VUE À L'AIRE D'ÉTUDE RAPPROCHÉE : 18. MAZAMET – VOIE COMMUNALE À PROXIMITÉ DE « LA RAGNIÉ » ET « PRAT VIEL »



LOCALISATION

Légende :
Implantation

- Parc des Martyrs

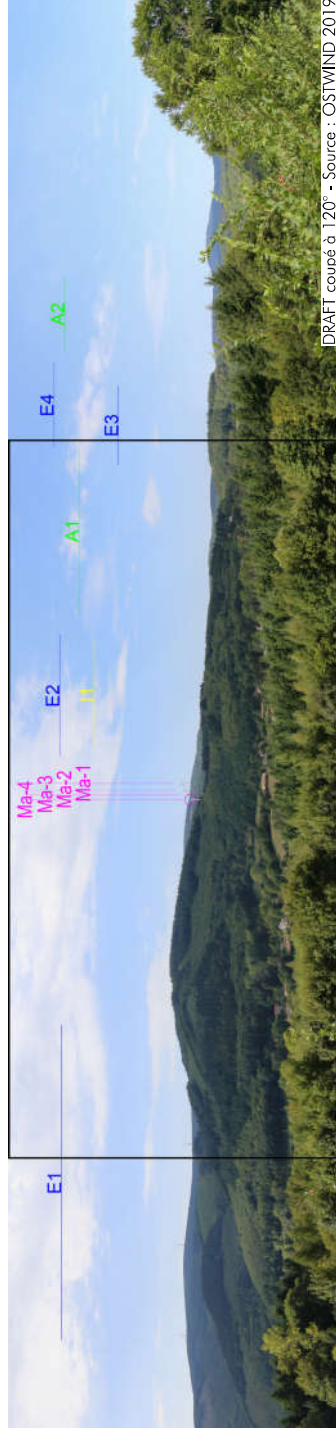
Contexte, état éolienne

- Accordée
- Construite
- En instruction (AE)

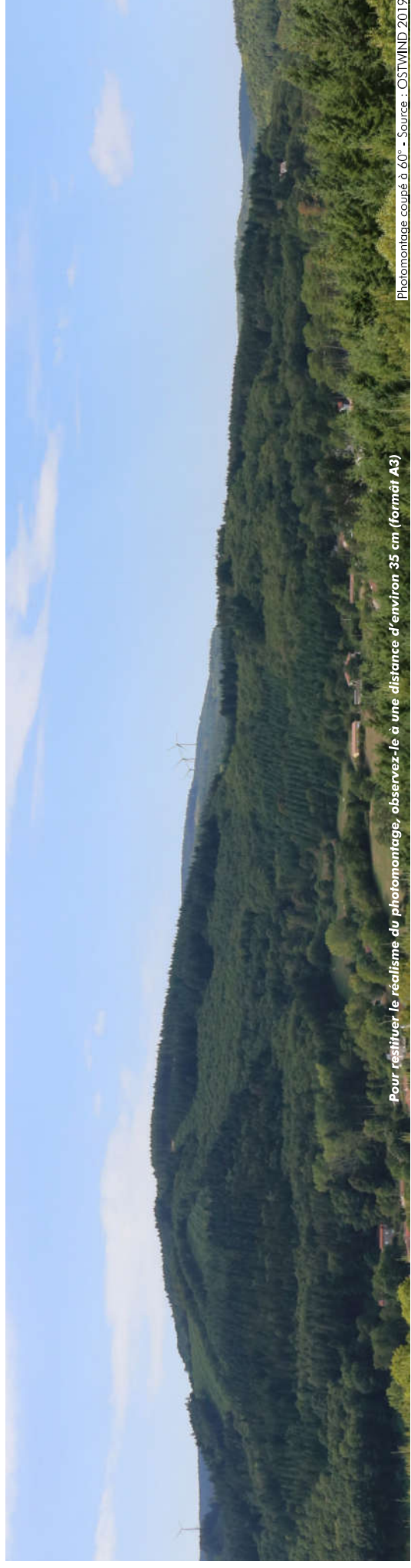
Les éoliennes du parc des Martyrs viennent s'implanter sur le versant Sud de la Montagne Noire. Depuis ce point localisé au Nord, les éoliennes du parc des Martyrs sont plus ou moins visibles, en partie masquées par le relief. Elles composent une ligne ramassée qui répond aux éoliennes du parc du plateau de Sambrès. Elles viennent coiffer le sommet de la Montagne Noire.

Effet visuel : Moyen

EFFET VISUEL



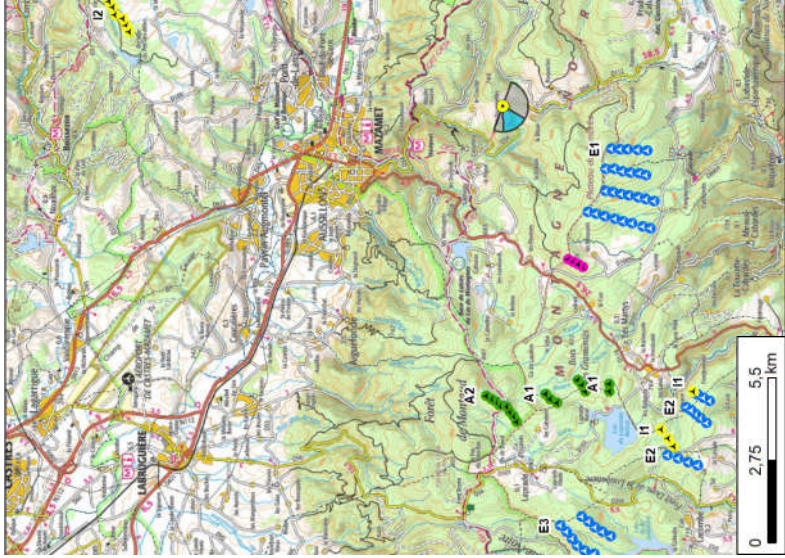
DRAFT coupé à 120° - Source : OSTWIND 2019



Pour restituer le réalisme du photomontage, observez-le à une distance d'environ 35 cm (format A3)

Photomontage coupé à 60° - Source : OSTWIND 2019

POINT DE VUE À L'AIRE D'ÉTUDE RAPPROCHÉE : 19, MAZAMET – « LES ESCAUNELLES »



LOCALISATION

Légende :
Implantation

- Parc des Martyrs

Contexte, état éolienne

- Accordée
- Construite
- En instruction (AE)

Les éoliennes du parc des Martyrs viennent s'implanter sur le versant Sud de la Montagne Noire. Depuis ce point localisé au Nord, la configuration du relief masque une grande partie des éoliennes du parc des Martyrs. Seules les pales d'une éolienne dépassent des boisements.

Effet visuel : Très Faible

EFFET VISUEL



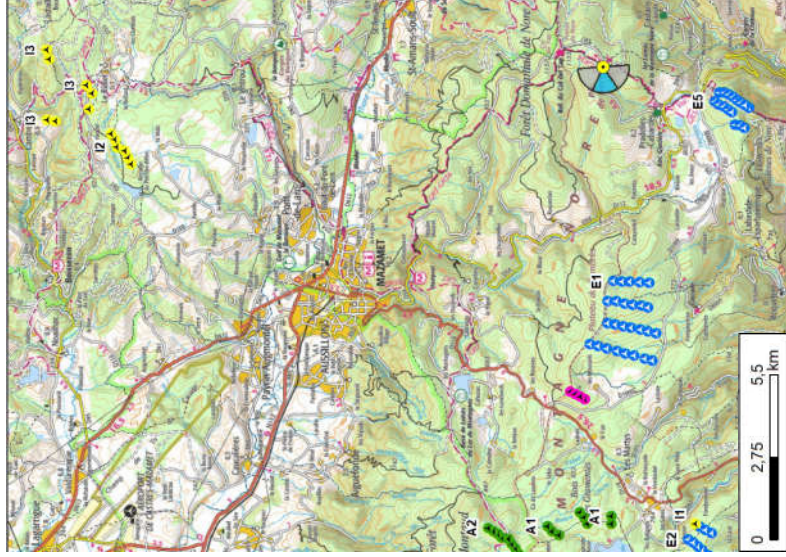
DRAFT coupé à 120° - Source : OSTWIND 2019



Pour restituer le réalisme du photomontage, observez-le à une distance d'environ 35 cm (format A3)

Photomontage coupé à 60° - Source : OSTWIND 2019

POINT DE VUE À L'AIRE D'ÉTUDE RAPPROCHÉE : 20. PRADELLES-CABARDÈS - PIC DE NÔRE



LOCALISATION

Légende :
Implantation

● Parc des Martyrs

Contexte, état éolienne

● Accordée

● Construite

● En instruction (AE)

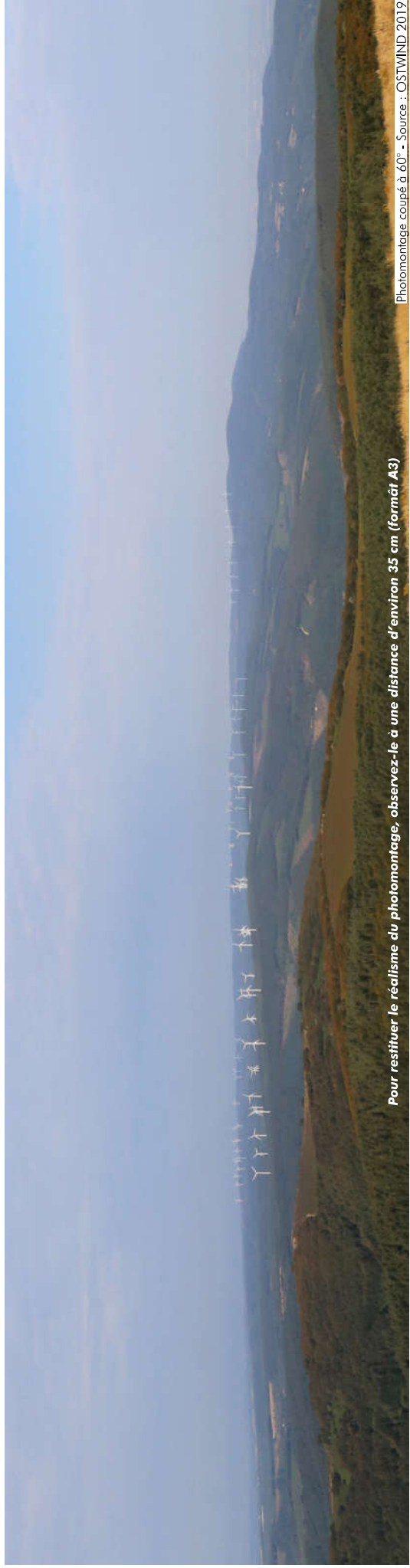
Les éoliennes du parc des Martyrs viennent s'implanter sur le versant Sud de la Montagne Noire. Depuis ce point localisé à l'Est, les éoliennes du parc des Martyrs viennent s'implanter en arrière de celles du parc du plateau de Sambre. La multiplication des plans de lecture due aux différents parcs existants et en projet complexifie le paysage.

Effet visuel : Moyen

EFFET VISUEL



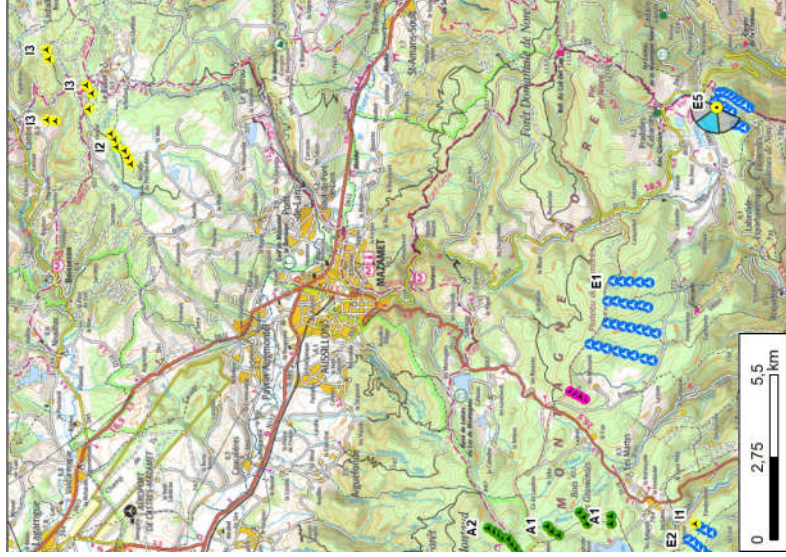
DRAFT coupé à 120° - Source : OSTWIND 2019



Pour restituer le réalisme du photomontage, observez-le à une distance d'environ 35 km (format A3)

Photomontage coupé à 60° - Source : OSTWIND 2019

POINT DE VUE À L'AIRE D'ÉTUDE RAPPROCHÉE : 21. PRADELLES-CABARDÈS – GR 36, PARC ÉOLIEN DU HAUT CABARDÈS



LOCALISATION

Légende :
Implantation

- Parc des Martyrs

Contexte, état éolienne

- Accordée
- Construite
- En instruction (AE)

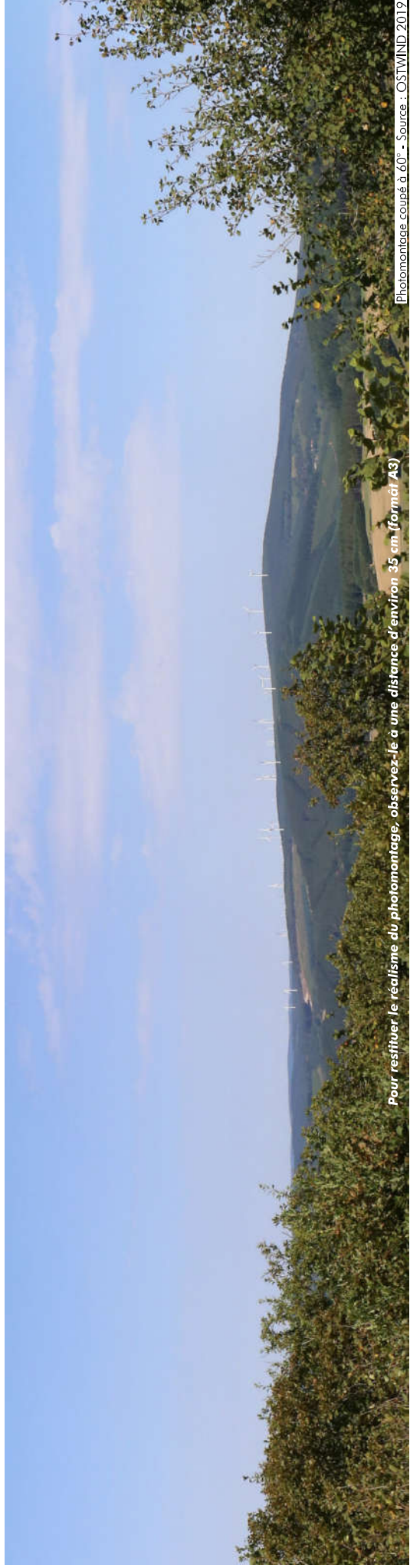
Les éoliennes du parc des Martyrs viennent s'implanter sur le versant Sud de la Montagne Noire. Depuis ce point localisé au Sud, les éoliennes du parc des Martyrs sont difficilement perceptibles. Seules les pales dépassent du relief. Les éoliennes du parc du plateau de Sambre, au premier plan, composent un point d'appel important.

Effet visuel : Faible

EFFET VISUEL



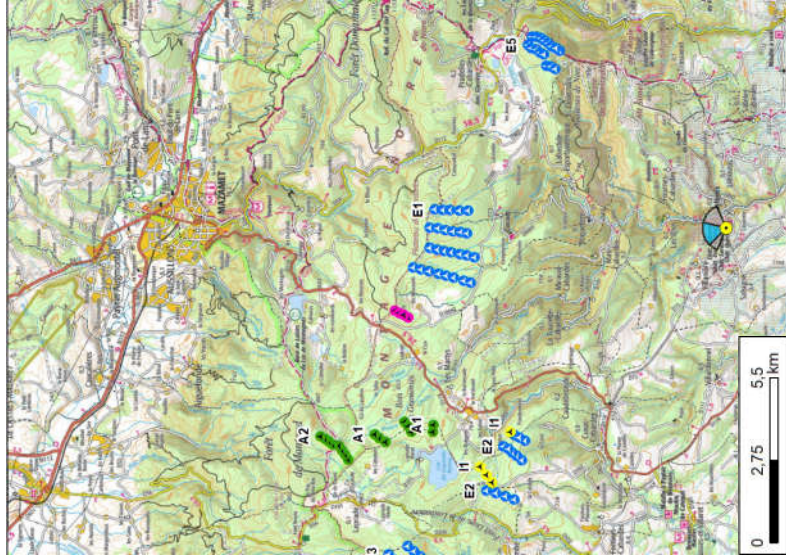
DRAFT coupé à 120° - Source : OSTWIND 2019



Photomontage coupé à 60° - Source : OSTWIND 2019

Pour restituer le réalisme du photomontage, observez-le à une distance d'environ 35 cm (format A3)

POINT DE VUE À L'AIRE D'ÉTUDE RAPPROCHÉE : 36. LASTOURS – BELVÈRE DE « MONTFERMIER »



LOCALISATION

Légende :
Implantation

- Parc des Martyrs

Contexte, état éolienne

- Accordée
- Construite
- En instruction (AE)

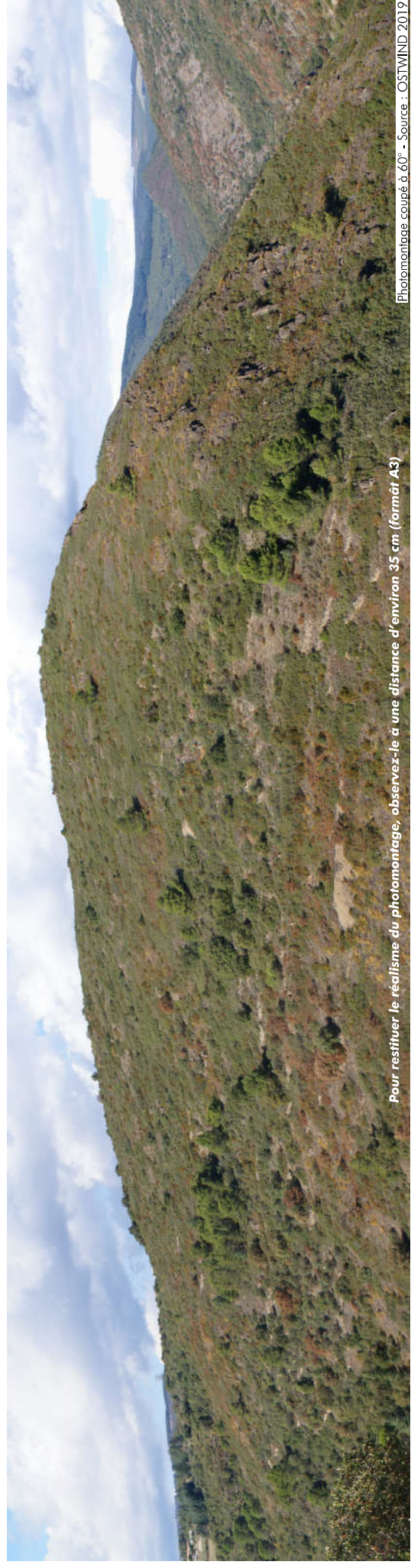
Les éoliennes du parc des Martyrs viennent s'implanter sur le versant Sud de la Montagne Noire. Depuis ce point localisé au Sud, les éoliennes des Martyrs ne sont pas visibles, entièrement masquées par le relief.

Effet visuel : Nul

EFFET VISUEL



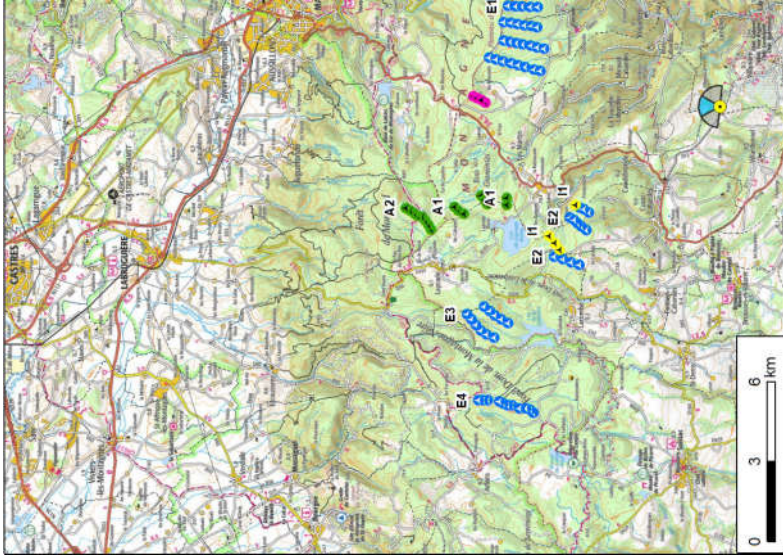
DRAFT coupé à 120° - Source : OSTWIND 2019



Pour restituer le réalisme du photomontage, observez-le à une distance d'environ 35 cm (format A3)

Photomontage coupé à 60° - Source : OSTWIND 2019

POINT DE VUE À L'AIRE D'ÉTUDE RAPPROCHÉE : 22. VILLANIÈRE - D 73, « LA FARENQUE »



LOCALISATION

Légende :
Implantation

- Parc des Martyrs

Contexte, état éolienne

- Accordée
- Construite
- En instruction (AE)

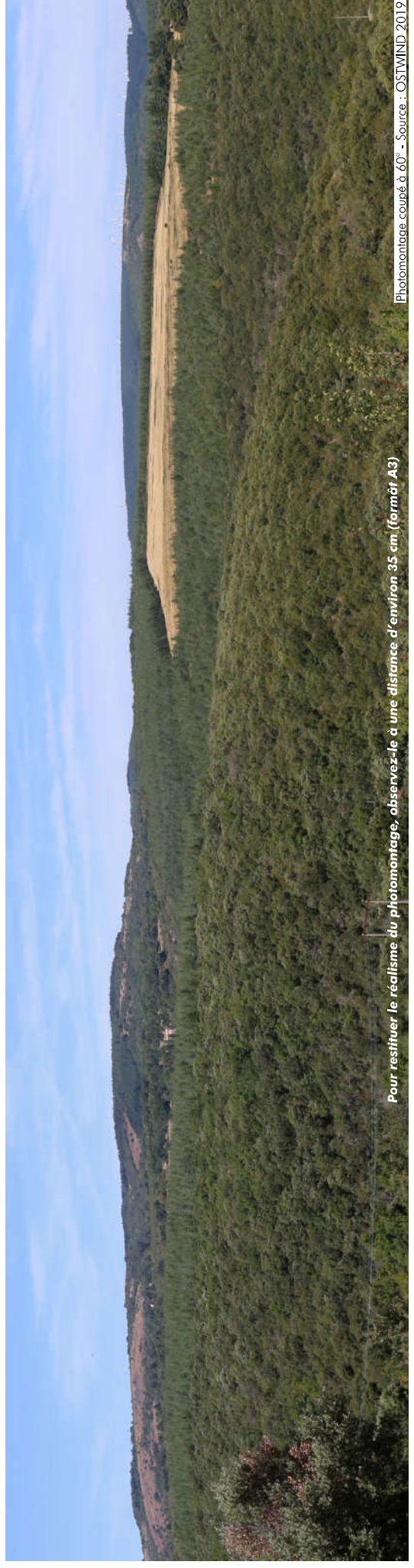
Les éoliennes du parc des Martyrs viennent s'implanter sur le versant Sud de la Montagne Noire. Depuis ce point localisé au Sud, les éoliennes du parc des Martyrs ne sont pas visibles, masquées par le relief et les boisements.

Effet visuel : Nul

EFFET VISUEL



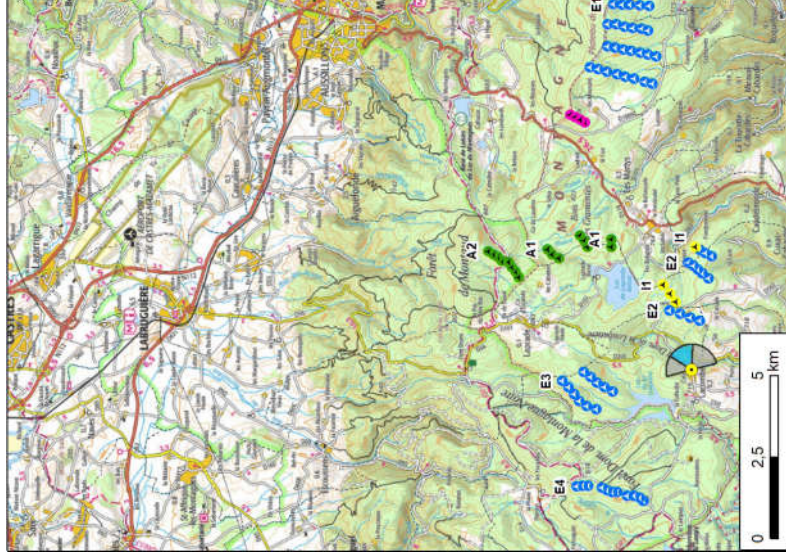
DRAFT coupé à 120° - Source : OSTWIND 2019



Pour restituer le réalisme du photomontage, observez-le à une distance d'environ 35 cm (format A3)

Photomontage coupé à 60° - Source : OSTWIND 2019

POINT DE VUE À L'AIRE D'ÉTUDE RAPPROCHÉE : 23, LACOMBE - D 253, « CALS HAUT »



LOCALISATION

Légende :

Implantation

- Parc des Martyrs

Contexte, état éolienne

- Accordée
- Construite
- En instruction (AE)

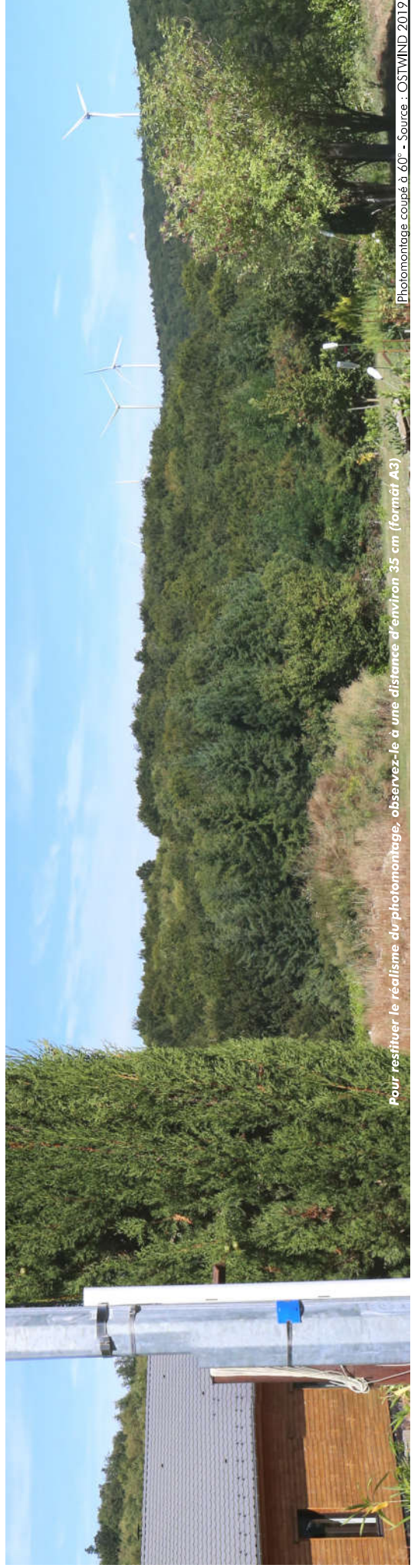
Les éoliennes du parc des Martyrs viennent s'implanter sur le versant Sud de la Montagne Noire. Depuis ce point localisé au Sud, les éoliennes du parc des Martyrs ne sont pas visibles, masquées par le relief et la végétation.

Effet visuel : Nul

EFFET VISUEL



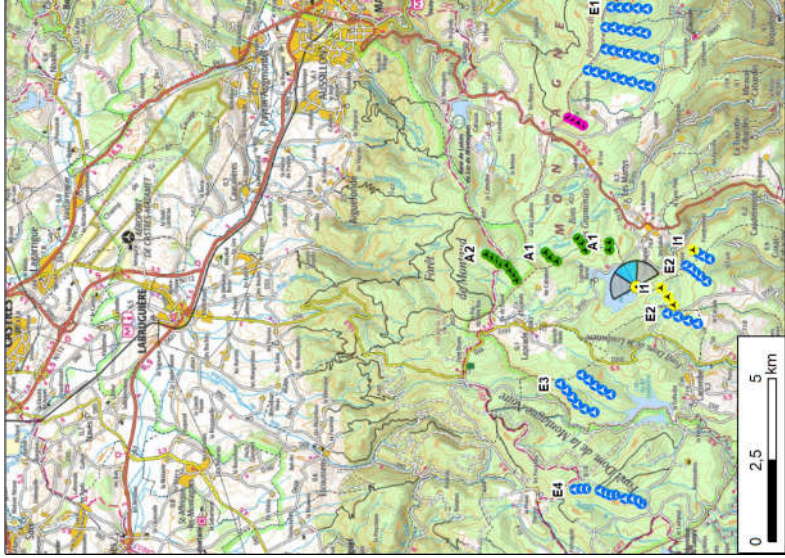
DRAFT coupé à 120° - Source : OSTWIND 2019



Pour restituer le réalisme du photomontage, observez-le à une distance d'environ 35 cm (format A3)

Photomontage coupé à 60° - Source : OSTWIND 2019

POINT DE VUE À L'AIRE D'ÉTUDE RAPPROCHÉE : 24. CUXAC-CABARDÉS - LAC DE LAPRADE BASSE



LOCALISATION

Légende :
Implantation

- Parc des Martyrs

Contexte, état éolienne

- Accordée
- Construite
- En instruction (AE)

Les éoliennes du parc des Martyrs viennent s'implanter sur le versant Sud de la Montagne Noire. Depuis ce point localisé au Sud, les éoliennes du parc des Martyrs ne sont pas visibles, masquées par le relief et les boisements.

Effet visuel : Nul

EFFET VISUEL



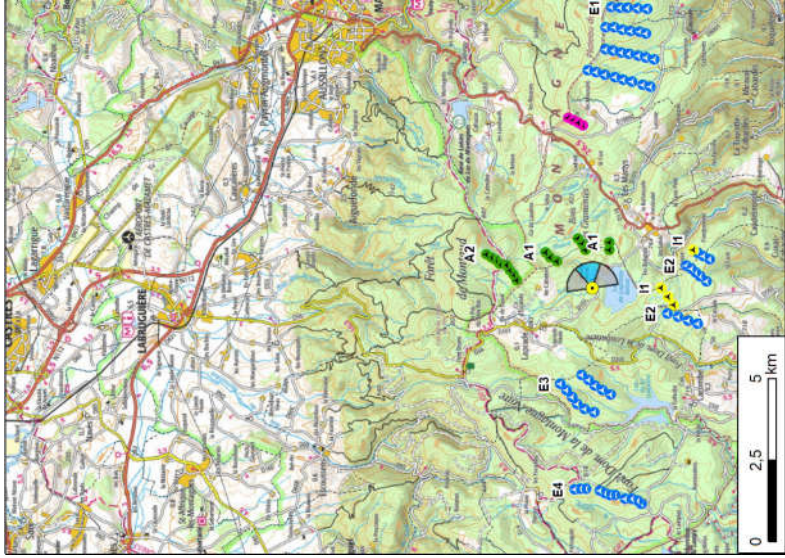
DRAFT coupé à 120° - Source : OSTWIND 2019



Pour restituer le réalisme du photomontage, observez-le à une distance d'environ 35 cm (format A3)

Photomontage coupé à 60° - Source : OSTWIND 2019

POINT DE VUE À L'AIRE D'ÉTUDE RAPPROCHÉE : 25, CUXAC-CABARDÉS - D 101, ENTRE DE « LAPRADE BASSE »



LOCALISATION

Légende :
Implantation

- Parc des Martyrs

Contexte, état éolienne

- Accordée
- Construite
- En instruction (AE)

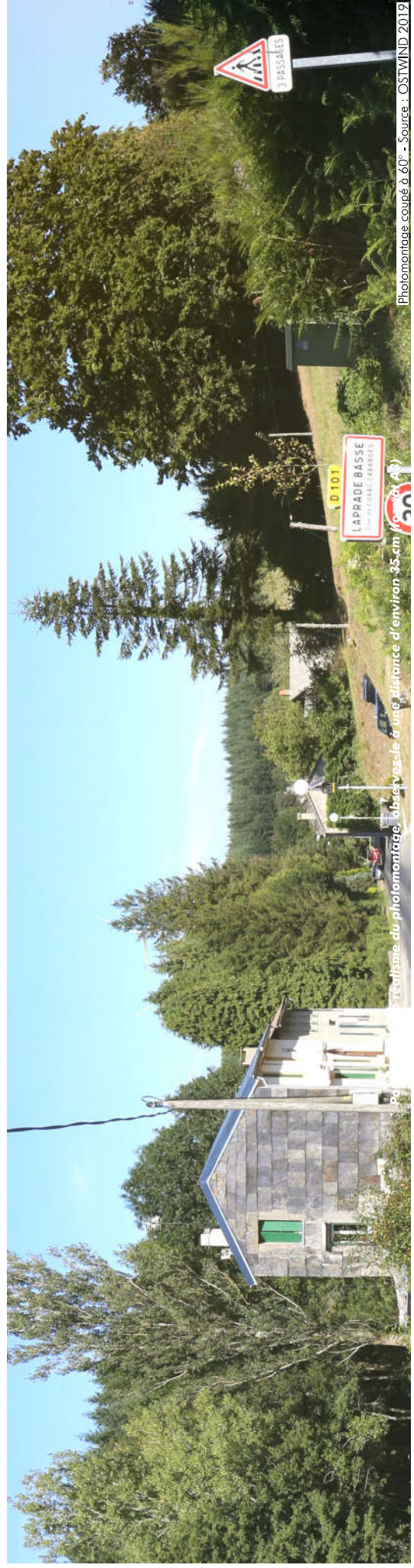
Les éoliennes du parc des Martyrs viennent s'implanter sur le versant Sud de la Montagne Noire. Depuis ce point localisé au sud, les éoliennes du parc des Martyrs ne sont pas visibles, masquées par le relief et la végétation.

Effet visuel : Nul

EFFET VISUEL

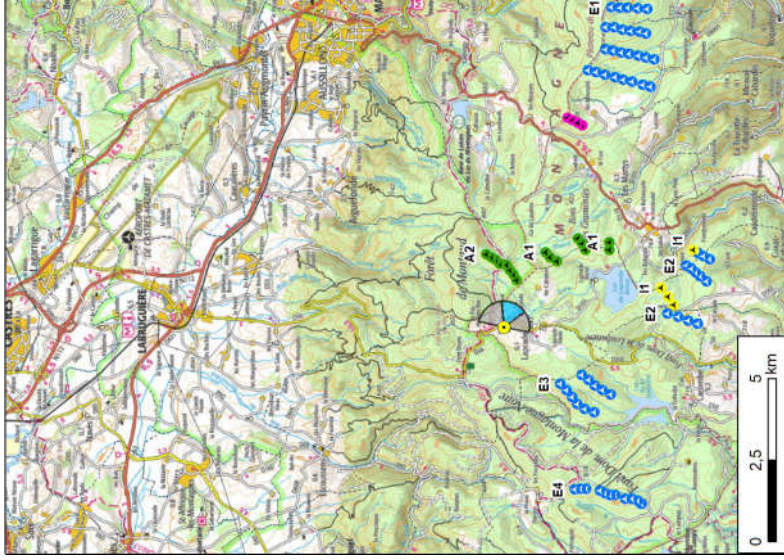


DRAFT coupé à 120° - Source : OSTWIND 2019



Photomontage coupé à 60° - Source : OSTWIND 2019

POINT DE VUE À L'AIRE D'ÉTUDE RAPPROCHÉE : 35, LAPRADE - D 101, ENTRÉE DU VILLAGE



LOCALISATION

Légende :
Implantation

- Parc des Martyrs

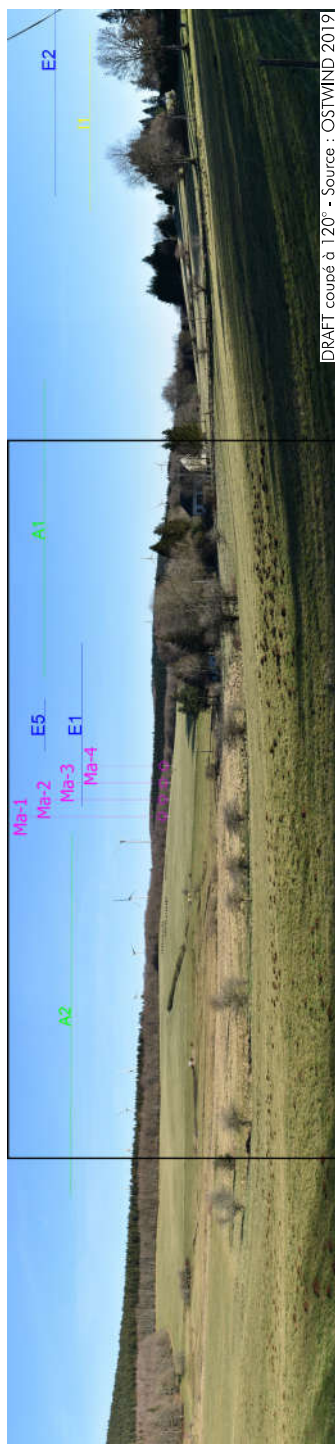
Contexte, état éolienne

- Accordée
- Construite
- En instruction (AE)

Les éoliennes du parc des Martyrs viennent s'implanter sur le versant Sud de la Montagne Noire. Depuis ce point localisé au Nord, les éoliennes du parc des Martyrs ne sont pas visibles, masquées par le relief et les boisements.

Effet visuel : Nul

EFFET VISUEL



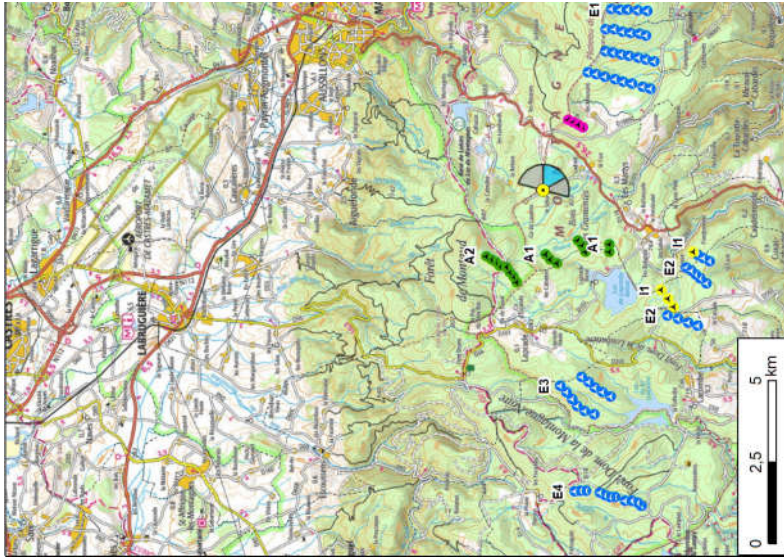
DRAFT coupé à 120° - Source : OSTWIND 2019



Pour restituer le réalisme du photomontage, observez-le à une distance d'environ 35 cm (format A3)

Photomontage coupé à 60° - Source : OSTWIND 2019

POINT DE VUE À L'AIRE D'ÉTUDE RAPPROCHÉE : 26. LES MARTYS - « LE SÈBA »



LOCALISATION

Légende :

Implantation

- Parc des Martyrs

Contexte, état éolienne

- Accordée
- Construite
- En instruction (AE)

Les éoliennes du parc des Martyrs viennent s'implanter sur le versant Sud de la Montagne Noire. Depuis ce point localisé à l'Ouest, les éoliennes du parc des Martyrs ne sont pas visibles, masquées par la végétation.

Effet visuel : Nul

EFFET VISUEL



DRAFT coupé à 120° - Source : OSTWIND 2019



Pour restituer le réalisme du photomontage, observer le à une distance d'environ 35 cm (format A3)

Photomontage coupé à 60° - Source : OSTWIND 2019

COUPE F/F' : PRINCIPE DES PERCEPTIONS DEPUIS LES BIENS UNESCO - PRISE D'EAU D'ALZEAU ET SA ZONE TAMPON

Les altitudes sont indiquées en mNGF

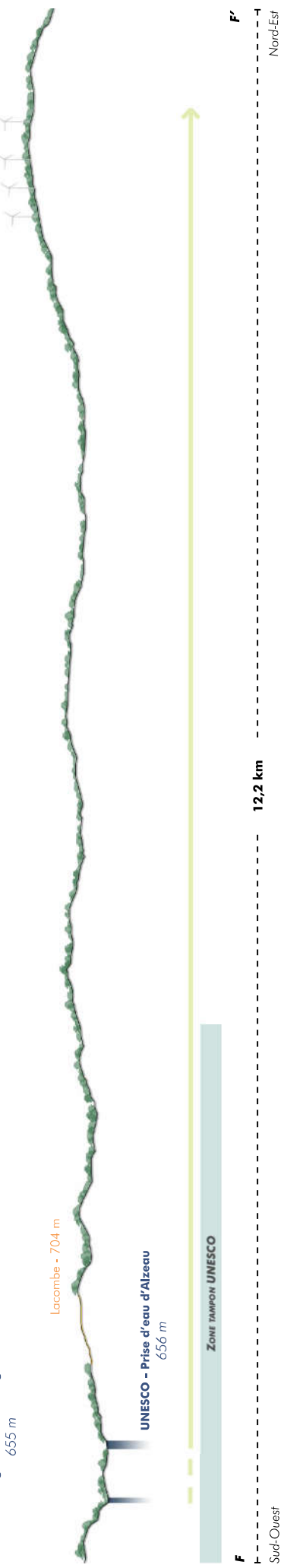
UNESCO - Rigole de la Montagne Noire
655 m

Lacombe - 704 m

UNESCO - Prise d'eau d'Alzeau
656 m

ZONE TAMPON UNESCO

Projet des Martyrs
969 m



EFFET VISUEL

Les éoliennes du parc des Martyrs viennent s'implanter sur le versant Sud de la Montagne Noire. Depuis l'Ouest, la succession des reliefs de la Montagne Noire limite les perceptions ouvertes. Ainsi, depuis des espaces à enjeu comme la Rigole de la Montagne Noire ou la Prise d'eau d'Alzeau, la végétation qui les accompagne mais surtout le relief viennent créer des cocons paysagers et les déconnectent complètement des éoliennes des Martyrs.

Effet visuel : Nul

COUPE H/H' : PRINCIPE DES PERCEPTIONS LE BIEN DES CHÂTEAUX DE LASTOURS, CANDIDAT AU TITRE UNESCO

Les altitudes sont indiquées en mNGF

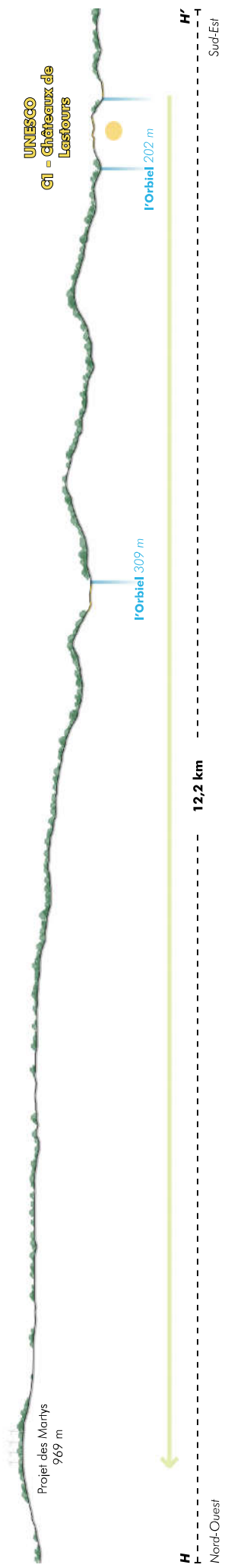
Projet des Martyrs
969 m

Lastours - 295 m

UNESCO
GI - Châteaux de Lastours

l'Orbiel 309 m

l'Orbiel 202 m



EFFET VISUEL

Les éoliennes du parc des Martyrs viennent s'implanter sur le versant Sud de la Montagne Noire. Le relief et la végétation composent un cocon paysager autour des châteaux de Lastours et les déconnectent visuellement des éoliennes des Martyrs.

Effet visuel : Nul

Légende des coupes

→ Visibilité vers les éoliennes des Martyrs



Pas de visibilité vers les éoliennes des Martyrs