



O'MEGA 2

Annexe à la demande de permis de construire  
PC2 - Plan masse

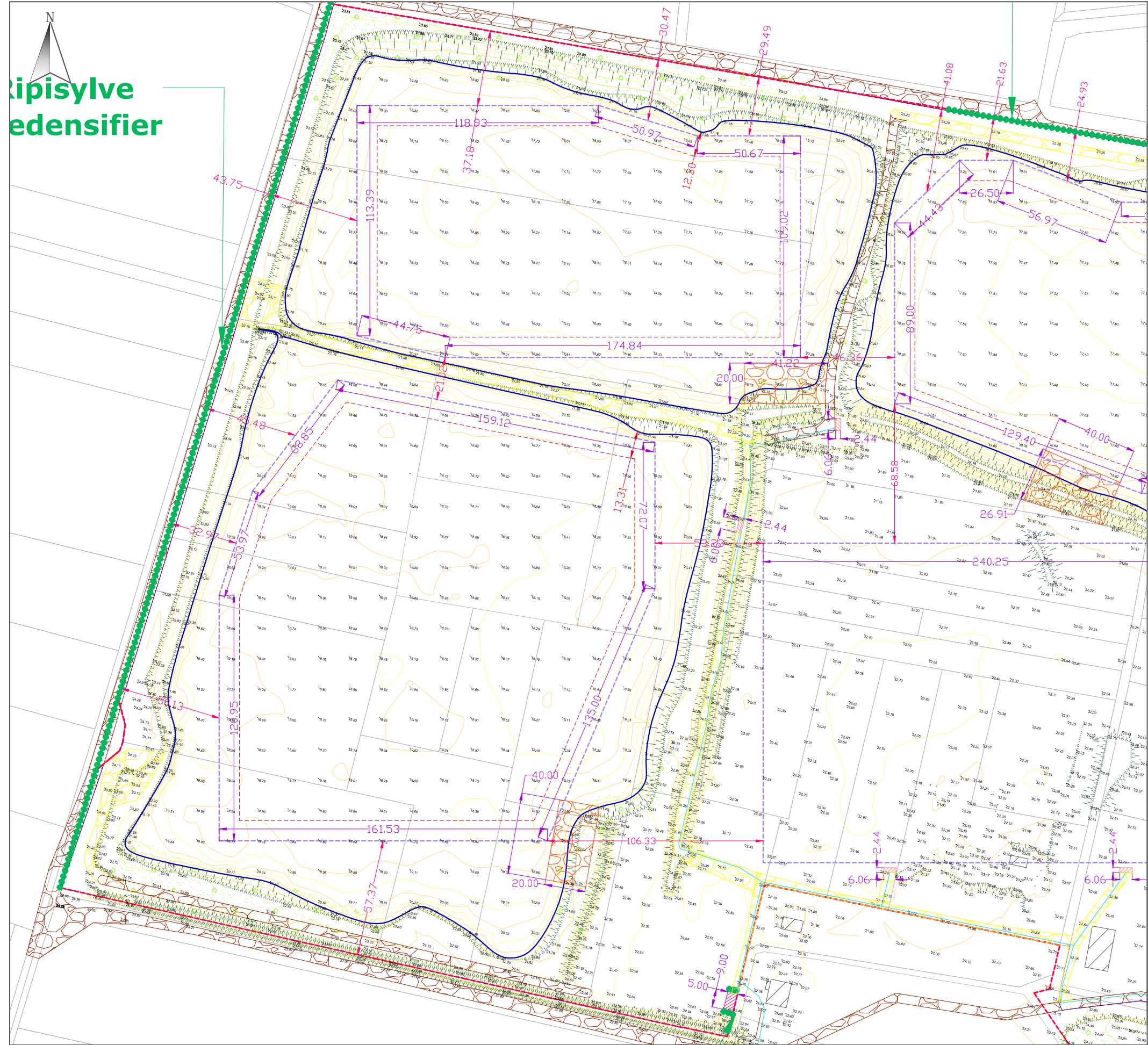
Projet de centrale solaire au sol et sur l'eau  
Carrières de la Plaine, 11200 Raissac d'Aude, Aude, France

Légende :

- Emprise foncière
- Emprise en eau
- Cadastre
- Emprise solaire
- Poste onduleurs-transformateur
- Poste de livraison
- Bâti existant
- Accès à créer
- Accès existant
- Plage de mise à l'eau
- Clôture (dont  anti-embâcles)
- Lignes AC (des transformateurs au point d'injection)
- Talus
- Végétation
- Végétation à recréer / redensifier

Les cotes sont rattachées au système  
NGF-IGN 1969  
CONFIDENTIEL





N  
 Ripisylve  
 redensifier

O'MEGA 2

Annexe à la demande de permis de construire  
 PC2 - Plan masse

Projet de centrale solaire au sol et sur l'eau  
 Carrières de la Plaine, 11200 Raissac d'Aude, Aude, France

Légende :

-  Emprise foncière
-  Emprise en eau
-  Cadastre
-  Emprise solaire
-  Aire de déplacement potentiel des îlots
-  Poste onduleurs-transformateur
-  Poste de livraison
-  Bâti existant
-  Accès existant
-  Accès à créer
-  Plage de mise à l'eau
-  Clôture (dont  anti-embâcles)
-  Lignes AC (des transformateurs au point d'injection)
-  Talus
-  Végétation  Végétation à recréer / redensifier

CONFIDENTIEL



Echelle : 1:2000




Layout: A3

O'MEGA 2

Annexe à la demande de permis de construire  
PC2 - Plan masse

Projet de centrale solaire au sol et sur l'eau  
Carrières de la Plaine, 11200 Raissac d'Aude, Aude, France

Légende :

-  Emprise foncière
-  Emprise en eau
-  Cadastre
-  Emprise solaire
-  Aire de déplacement potentiel des îlots
-  Poste onduleurs-transformateur
-  Poste de livraison
-  Bâti existant
-  Accès existant
-  Accès à créer
-  Plage de mise à l'eau
-  Clôture (dont  anti-embâcles)
-  Lignes AC (des transformateurs au point d'injection)
-  Talus
-  Végétation  Végétation à recréer / redensifier

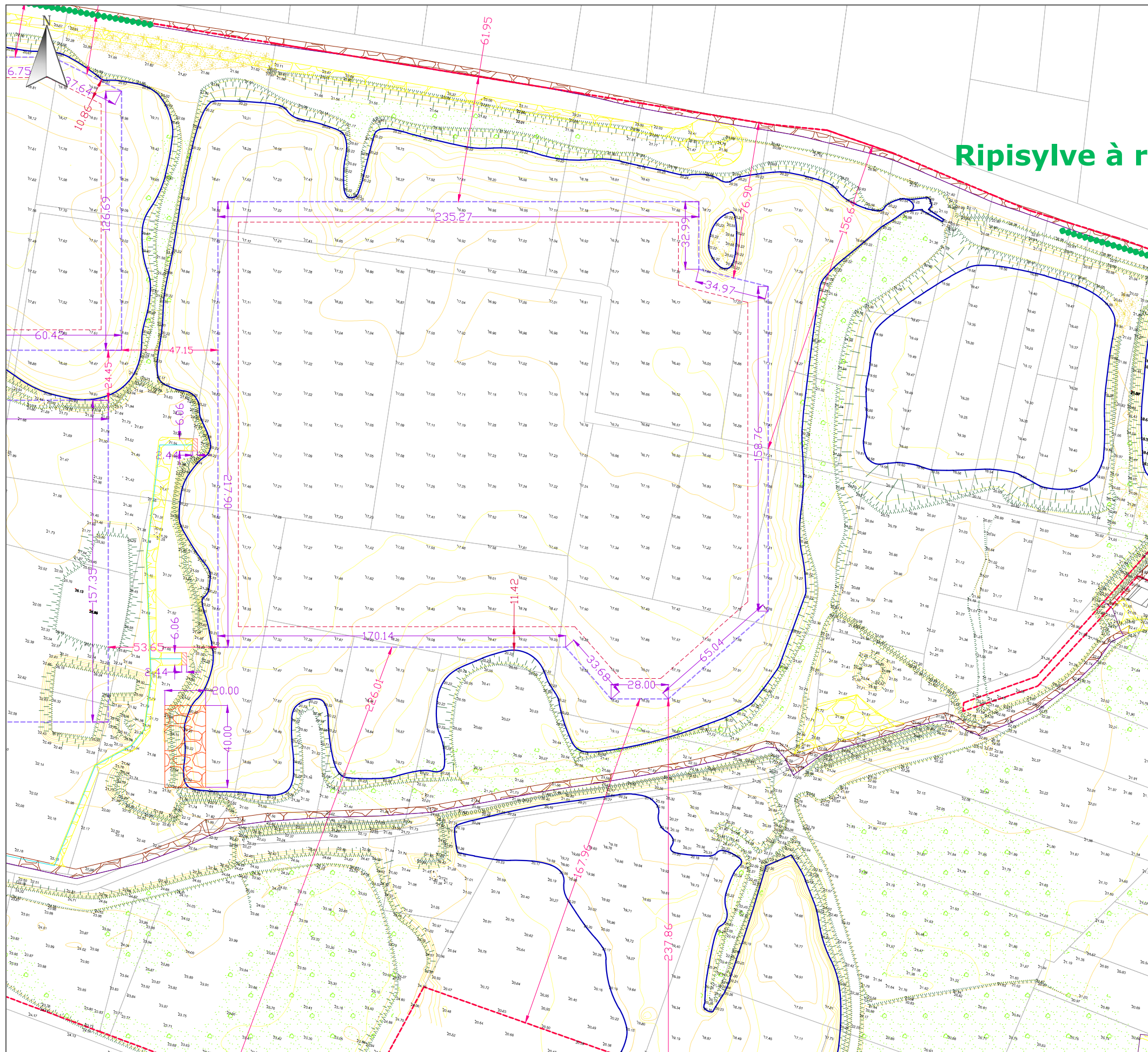
CONFIDENTIEL



Echelle : 1:2000

Layout: A3





Ripisylve à r

O'MEGA 2

Annexe à la demande de permis de construire  
PC2 - Plan masse

Projet de centrale solaire au sol et sur l'eau  
Carrières de la Plaine, 11200 Raissac d'Aude, Aude, France

Légende :

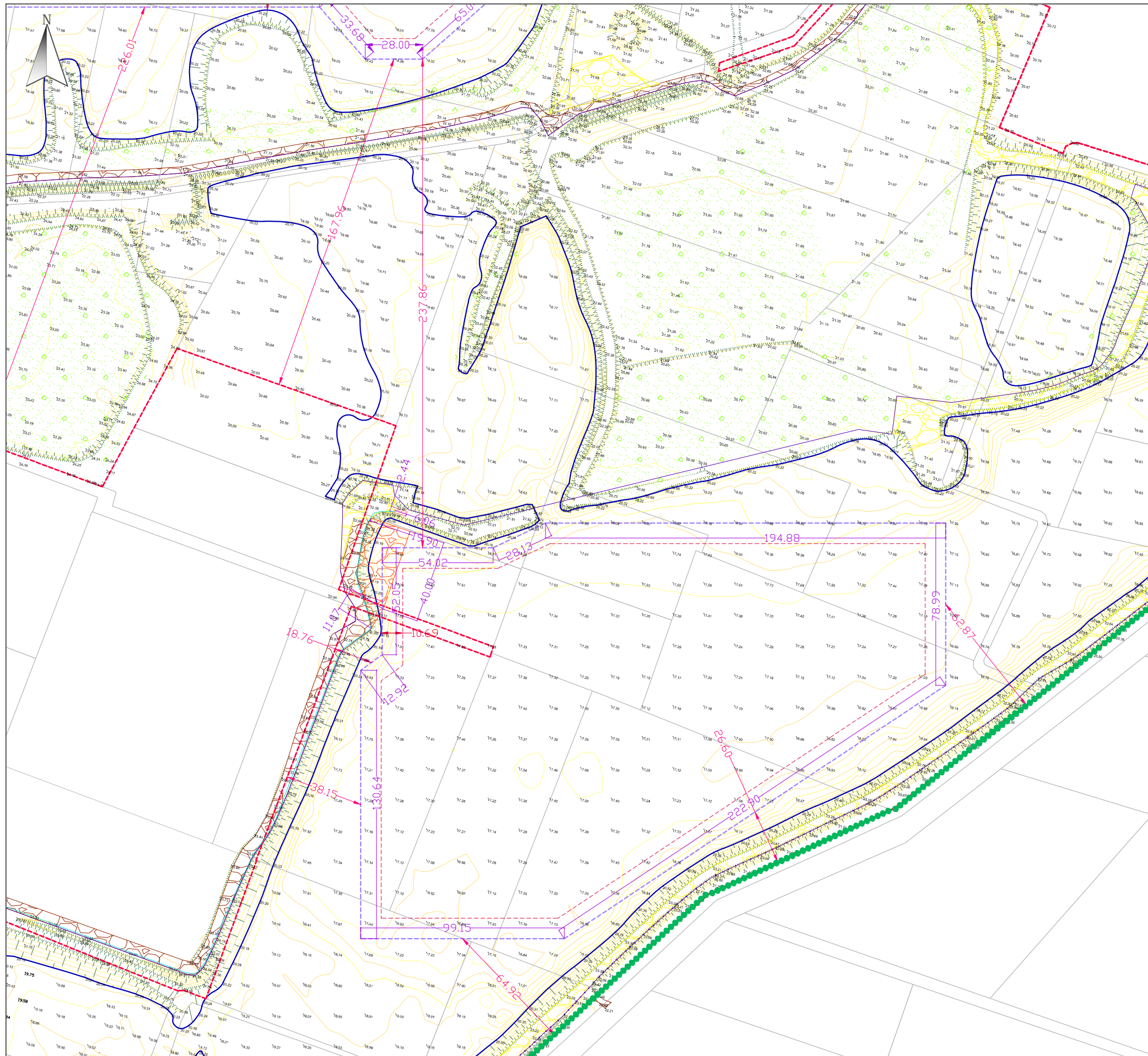
-  Emprise foncière
-  Emprise en eau
-  Cadastre
-  Emprise solaire
-  Aire de déplacement potentiel des îlots
-  Poste onduleurs-transformateur
-  Poste de livraison
-  Bâti existant
-  Accès existant
-  Accès à créer
-  Plage de mise à l'eau
-  Clôture (dont  anti-embâcles)
-  Lignes AC (des transformateurs au point d'injection)
-  Talus
-  Végétation  Végétation à recréer / redensifier

CONFIDENTIEL



Echelle : 1:2000

Layout: A3



O'MEGA 2

Annexe à la demande de permis de construire  
PC2 - Plan masse

Projet de centrale solaire au sol et sur l'eau  
Carrières de la Plaine, 11200 Raissac d'Aude, Aude, France

Légende :

-  Emprise foncière
-  Emprise en eau
-  Cadastre
-  Emprise solaire
-  Aire de déplacement potentiel des îlots
-  Poste onduleurs-transformateur
-  Poste de livraison
-  Bâti existant
-  Accès existant
-  Accès à créer
-  Plage de mise à l'eau
-  Clôture (dont  anti-embâcles)
-  Lignes AC (des transformateurs au point d'injection)
-  Talus
-  Végétation  Végétation à recréer / redensifier

CONFIDENTIEL



Echelle : 1:2000

Layout: A3