



Projet de Plan de Prévention des Risques d'Inondation

Haute Vallée de l'Aude
Commune de Gramazie

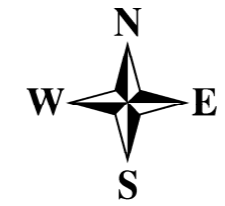
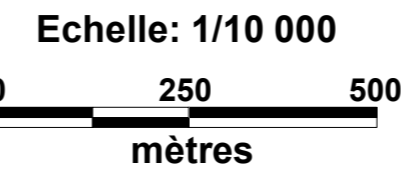


D.D.T.M. 11

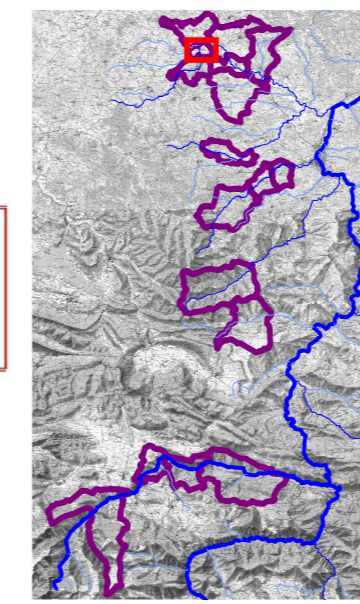
HYDROGÉOMORPHOLOGIE

Légende :

- Crête de talus
- Carrière
- Remblais d'infrastructure
- Digue
- Barrage
- Encaissant abrupt
- Encaissant incertain
- Lit mineur
- Limite communale
- Lit mineur
- Lit moyen
- Lit majeur
- Lit majeur exceptionnel
- Plan d'eau naturel ou artificiel
- Terrasse alluviale
- Versant
- Colluvions
- Pont et ouvrage d'art
- Point de débordement
- Axe d'écoulement en crue



Source: IGN Paris - SCAN25 ©



Plan de Situation

APPROUVE LE : 27 novembre 2018
Arrêté Préfectoral n° : DDTM-SPRISR-2018-055

Septembre 2013

4331395