



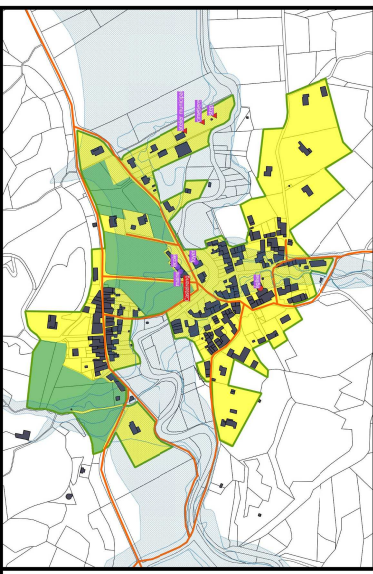
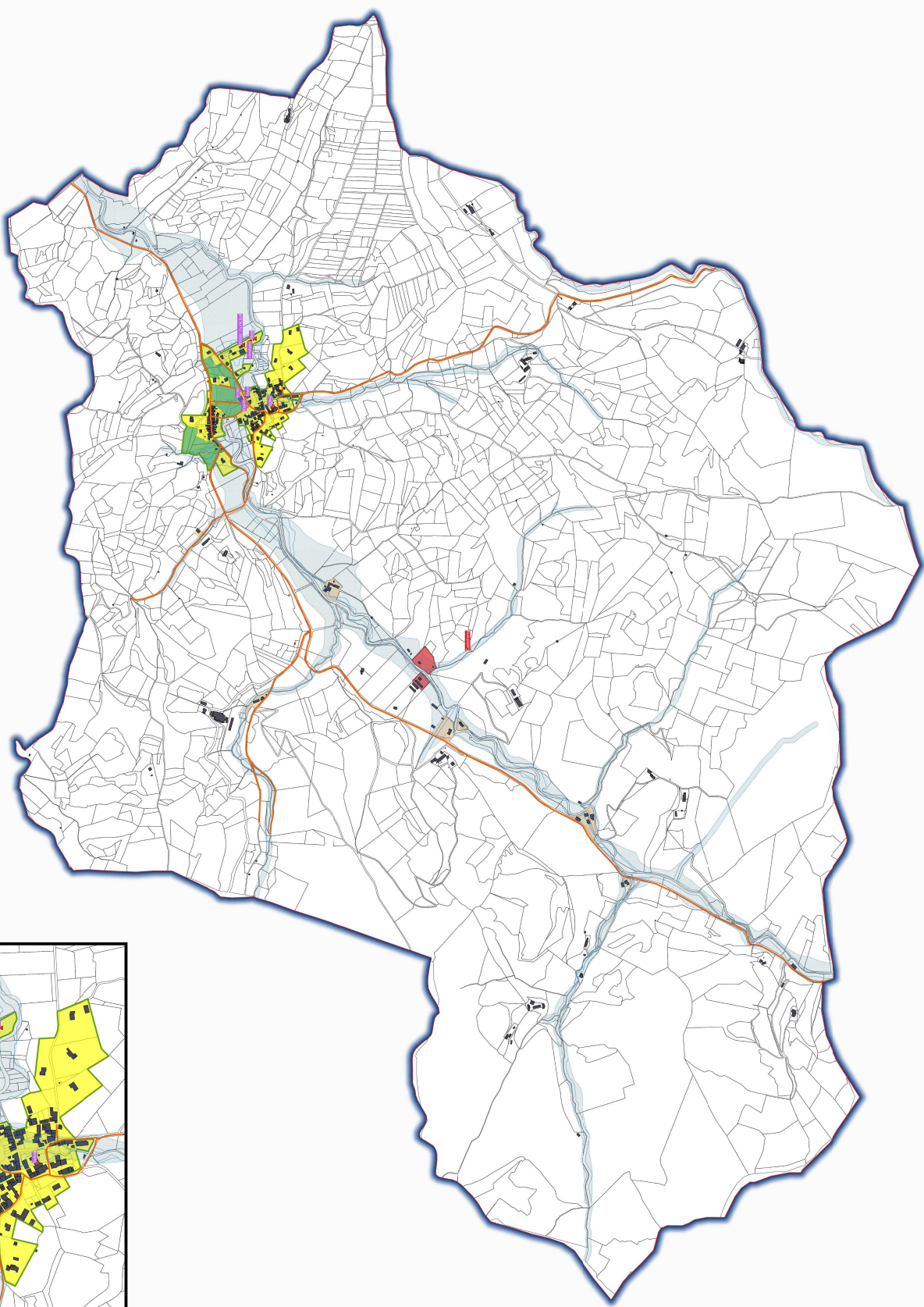
**Plan de Prévention
des Risques Inondation
Haute Vallée de l'Aude
Affluents de l'Aude**

Castelreng

CARTE DES ENJEUX

APPROUVÉ LE : 27 novembre 2018

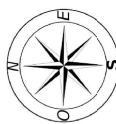
Arrêté Préfectoral n° : DDTM-SPRISR-2018-53



■ Enprise inondable

Enjeux

- Etablissements à enjeux
- ERP à caractère vulnérable
- ERP à caractère non vulnérable
- ▲ Equipement d'intérêt général vulnérable
- ▲ Equipement d'intérêt général non vulnérable
- ◆ Refuge
- Zones d'enjeux
- Zone urbanisée
- Zone d'activité économique
- Zone susceptible d'être urbanisée
- Domaine isolé
- Voiries et réseaux importants
- Zone urbaine continue



Définitions :

Enjeux stratégiques pour la gestion de crise :
Mairie, centre de secours, gendarmerie, police municipale, services techniques, ...

Construction à caractère vulnérable :
Crèches, établissements scolaires, établissements médicaux et de soins, maisons de retraite, ...

Equipement et installation d'intérêt général vulnérable :
S.T.E.P., station de pompage, télécommunication, électricité, gaz, ...

Autres enjeux
Commerces, entreprises, lieux de cultes, bar, hôtels, restaurant, ...

