



# Projet de Plan de Prévention des Risques d'Inondation

Haute Vallée de l'Aude  
Commune de Castelreng  
HYDROGÉOMORPHOLOGIE

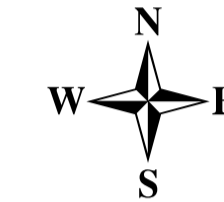
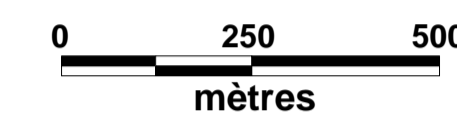


D.D.T.M. 11

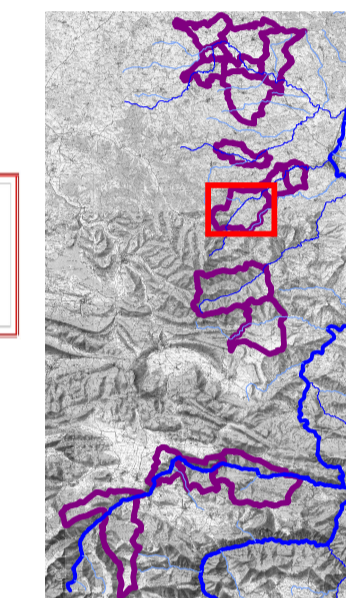
### Légende :

- Crête de talus
- Carrière
- Remblais d'infrastructure
- Digue
- Barrage
- Encaissant abrupt
- Encaissant incertain
- Lit mineur
- Lit mineur
- Lit moyen
- Lit majeur
- Lit majeur exceptionnel
- Plan d'eau naturel ou artificiel
- Terrasse alluviale
- Versant
- Colluvions
- Limite communale
- Pont et ouvrage d'art
- Point de débordement
- Axe d'écoulement en crue

Echelle: 1/10 000



Source: IGN Paris - SCAN25 ©



Plan de Situation

APPROUVE LE : 27 novembre 2018

Arrêté Préfectoral n° : DDTM-SPRISR-2018-53

Septembre 2013

4331395