


Direction Départementale des Territoires
et de la Mer de l'Aude

Service de Prévention des Risques
et Sécurité Routière

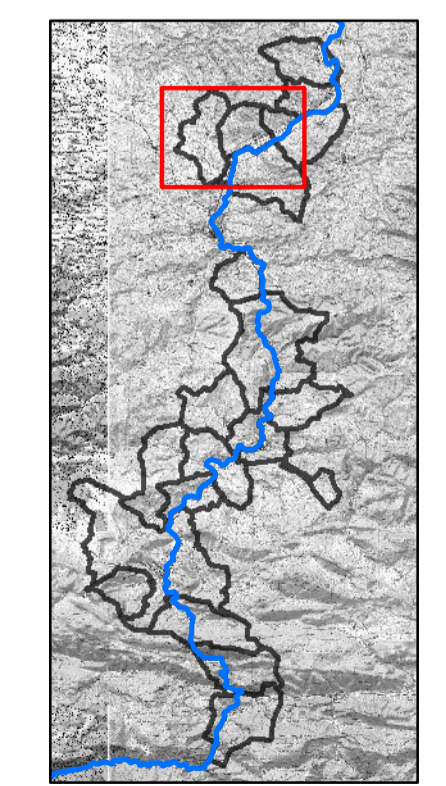


Liberté • Égalité • Fraternité
RÉPUBLIQUE FRANÇAISE

Plan de Prévention des Risques d'inondation
Bassin versant de la Haute Vallée de l'Aude
Communes de
CEPIE ET SAINT-MARTIN-DE-VILLEREGLAN

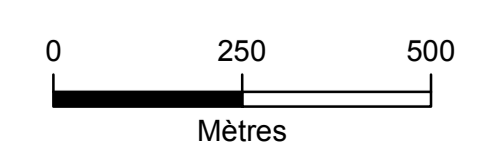
Approuvé le : 5 novembre 2018
 Arrêtés Préfectoraux n°DDTM-SPRISR-2018-032 / 045

CARTE DES ALEAS



- Ligne intermédiaire pour la cote de référence
 - Cote (m NGF) pour la crue de référence
 - Cote (m NGF) pour la crue de référence
- Aléa**
- Fort
 - Modéré
 - Ruissellement pluvial
 - Zone inondable par hydrogéomorphologie
 - Limite communale

Echelle : 1/10 000



0 250 500
Mètres

