








-  Repère de crue
-  Informations issues de témoignages
-  Lit mineur
-  Ruissellement
-  Emprise inondable
-  Limite communale

Direction Départementale des Territoires  
et de la Mer de l'Aude

Service de Prévention des Risques  
et Sécurité Routière

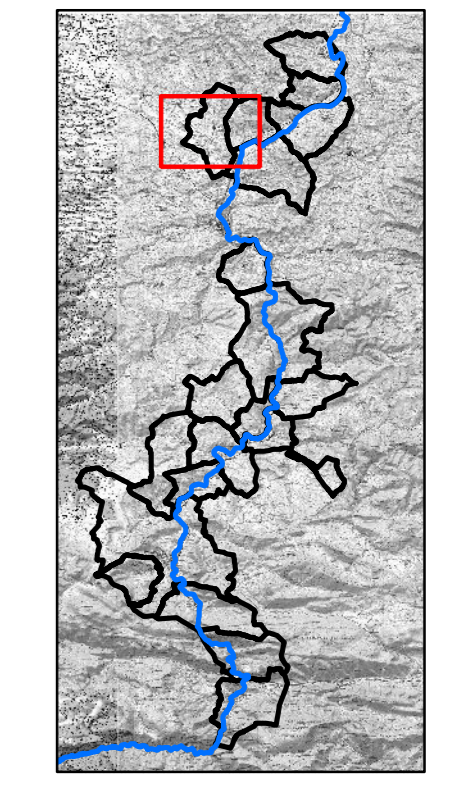


Liberté • Égalité • Fraternité  
RÉPUBLIQUE FRANÇAISE

**Plan de Prévention des Risques d'inondation**  
**Bassin versant de la Haute Vallée de l'Aude**  
**Commune de Saint Martin de Villereglan**

Approuvé le : 5 novembre 2018  
 Arrêté Préfectoral n°DDTM-SPRISR-2018-045

**CARTE DES PHENOMENES NATURELS**



Echelle : 1/5 000

0 125 250  
 Mètres



points de p  
 1940 : 1,91  
 1963 : 2 m  
 1992 : 2,4

25\_10\_1891 = 158.12