

L'eau a déjà atteint le tablier  
du chemin du pont communal  
25\_10\_1891 = 263.97

25\_10\_1891 = 263.68 (i) Zone de stockage à conserver dans le secteur

13\_09\_1963 = 264.99

12\_10\_1970 = 276.1

27\_09\_1992 = 279.69

27\_09\_1992 = 285.52 (i) Ouvrage en charge

27\_09\_1992 = 293.77 (i) Ouvrage en charge

25\_10\_1891 = 278.24

13\_09\_1963 = 278.74

13\_09\_1963 = 279.86

25\_10\_1891 = 280.99

25\_10\_1891 = 283.17

13\_09\_1963 = 282.49

13\_09\_1963 = 283.65 (i) Débordements

13\_09\_1963 = 283.65 (i) Approfondissement important du lit mineur

13\_09\_1963 = 284.9

13\_09\_1963 = 284.96

13\_09\_1963 = 286.68

Remontées des eaux dans les rues basses  
(rue molétrie de la place Grande Rue)  
en 1963 et 1974

- Repère de crue
- Informations issues de témoignages
- Lit mineur
- Ruissellement
- Emprise inondable
- Limite communale

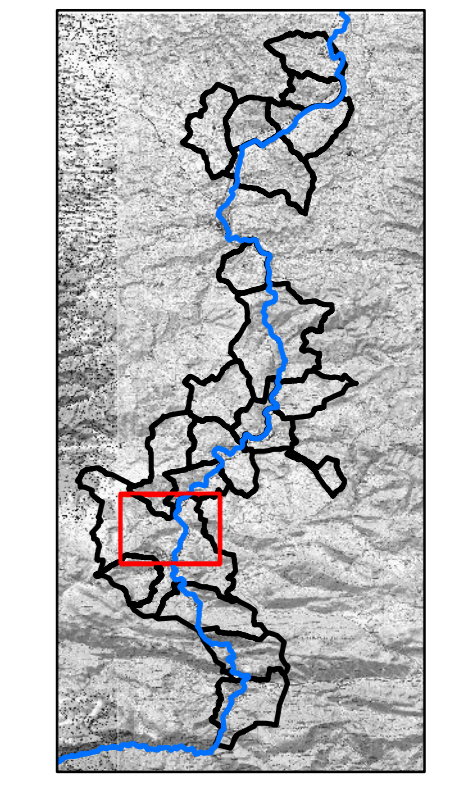
Direction Départementale des Territoires  
et de la Mer de l'Aude  
Service de Prévention des Risques  
et Sécurité Routière



**Plan de Prévention des Risques d'inondation**  
**Bassin versant de la Haute Vallée de l'Aude**  
**Commune de Quillan 2**

Approuvé le : 5 novembre 2018  
Arrêté Préfectoral n°DDTM-SPRIS-2018-043

CARTE DES PHENOMENES NATURELS



Echelle : 1/5 000  
0 125 250  
Mètres

