


- Zone d'Urbanisation Continue
- Habitat isolé
- ERP non vulnérable
- Etablissement Recevant du Public destiné à accueillir des populations particulièrement vulnérables
- Zones refuge
- Activité économique
- ▲ Equipements et installations d'intérêt général
- Voie ferrée
- Voiries et réseaux importants
- Emprise inondable
- Zones d'activités
- Zones susceptibles d'être urbanisées
- Zones urbanisées
- Limite communale

Direction Départementale des Territoires
et de la Mer de l'Aude

Service de Prévention des Risques
et Sécurité Routière

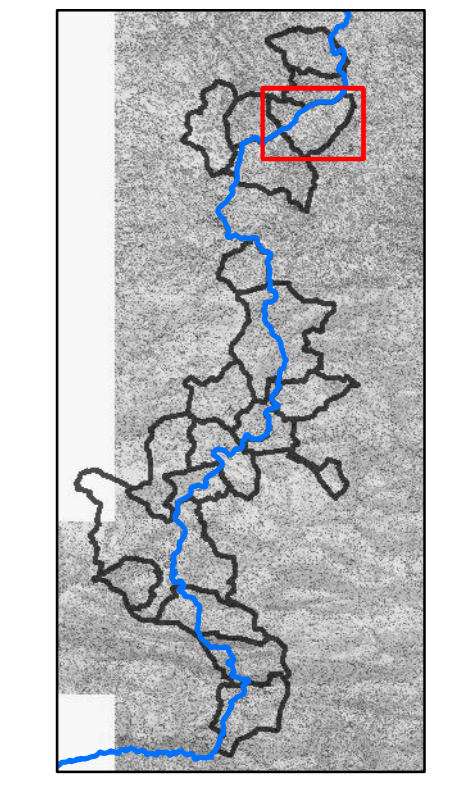


RÉPUBLIQUE FRANÇAISE

Plan de Prévention des Risques d'inondation
Bassin versant de la Haute Vallée de l'Aude
Commune de Pomas

Approuvé le: 5 novembre 2018
 Arrêté Préfectoral n°DDTM-SPRISR-2018-041

CARTE DES ENJEUX



Echelle : 1/5 000

0 125 250
Mètres

