

Passage à gué sur Las Trincados lors d'un orage en aout 1975/1976 (entre 50cm et 1m d'eau)

25\_10\_1891 = 163.8

27\_09\_1963 = 164.67

puits de pompage  
1940 : 1.80 m d'eau  
1963 : 2 m d'eau  
1992 : 2.40 m d'eau

25\_10\_1891 = 168.12

27\_09\_1992 = 168.86

Inondation de deux maisons par le rubigieux une fois

27\_09\_1992 = 158.21

12\_10\_1870 = 159

- Repère de crue
- Informations issues de témoignages
- Lit mineur
- Ruissellement
- Emprise inondable
- Limite communale

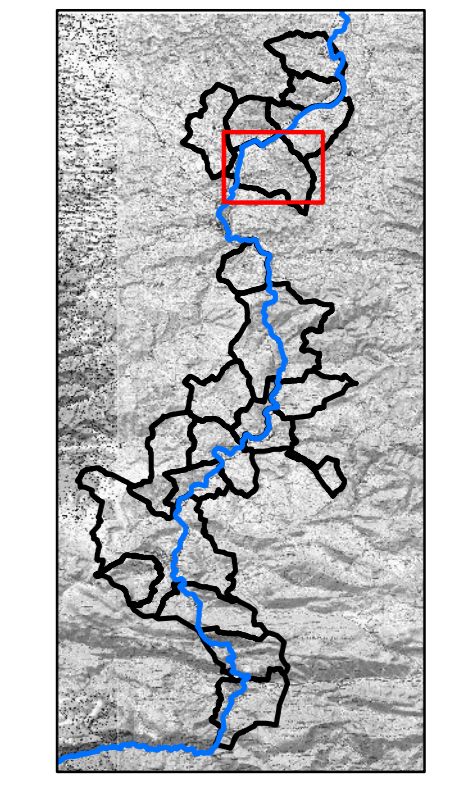
Direction Départementale des Territoires  
et de la Mer de l'Aude  
Service de Prévention des Risques  
et Sécurité Routière



**Plan de Prévention des Risques d'inondation**  
**Bassin versant de la Haute Vallée de l'Aude**  
**Commune de Pieuze**

Approuvé le : 5 novembre 2018  
Arrêté Préfectoral n°DDTM-SPRISR-2018-040

**CARTE DES PHENOMENES NATURELS**



Echelle : 1/5 000  
0 125 250  
Mètres

