

- Repère de crue
- Informations issues de témoignages
- Lit mineur
- Ruissellement
- Emprise inondable
- Limite communale

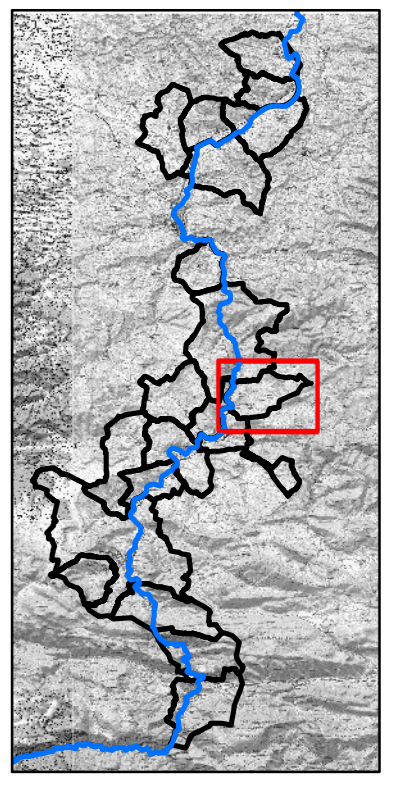
Direction Départementale des Territoires
et de la Mer de l'Aude
Service de Prévention des Risques
et Sécurité Routière



Plan de Prévention des Risques d'inondation
Bassin versant de la Haute Vallée de l'Aude
Commune de Luc-sur-Aude

Approuvé le: 5 novembre 2018
Arrêté Préfectoral n°DDTM-SPRIS-2018-038

CARTE DES PHENOMENES NATURELS



Echelle : 1/5 000
0 125 250
Mètres



27_09_1992 = 228.8
Embarcades en 1992 au niveau
du pont de la pharmacie
25_10_1891 = 227.63
09_1963 = 225.54
1891 = 227.28

27_09_1992 = 225.85
27_09_1992 = 226.66
27_09_1992 = 226.46
27_09_1992 = 226.76
27_09_1992 = 229.29
27_09_1992 = 229.66
27_09_1992 = 228.44

Inondation de la RD 119 pour une
crue de type 60/1992 (croisement avec la RD 70)

13_09_1963 = 211.46

Alet-les-Bains

Deux maisons ont été emportées lors d'une coulée de boue en 1986

STEP endommagée en 1992

13_09_1963 = 220.35

13_09_1963 = 220.42

L'eau a presque atteint le tablier du pont Vieux en 1992

13_09_1963 = 222.68

13_09_1963 = 223.43

13_09_1963 = 224.1

27_09_1992 = 224.42

Coulza

Luc-sur-Aude

Montazels