

Forte perte de charge et débordements  
dû à ouvrage sous chemin

Le ruisseau a déversé par dessus le pont  
du chemin des Nizards dans les années 60

- Repère de crue
- Informations issues de témoignages
- Lit mineur
- Ruissellement
- Emprise inondable
- Limite communale

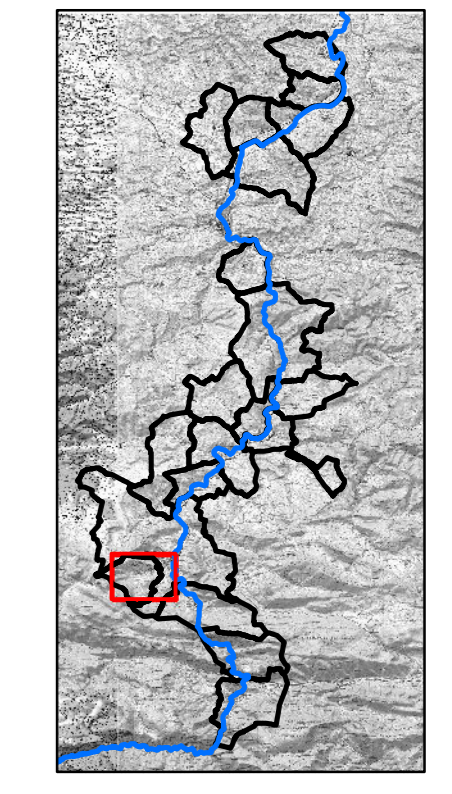
Direction Départementale des Territoires  
et de la Mer de l'Aude  
Service de Prévention des Risques  
et Sécurité Routière

Liberté • Égalité • Fraternité  
RÉPUBLIQUE FRANÇAISE

**Plan de Prévention des Risques d'inondation**  
**Bassin versant de la Haute Vallée de l'Aude**  
**Commune de Ginoles (zoom)**

Approuvé le : 5 novembre 2018  
Arrêté Préfectoral n°DDTM-SPRISR-2018-037

CARTE DES PHENOMENES NATURELS



Echelle : 1/2 500  
0 60 120  
Mètres

