


- Repère de crue
- Informations issues de témoignages
- Lit mineur
- Ruissellement
- Emprise inondable
- Limite communale

Direction Départementale des Territoires
et de la Mer de l'Aude

Service de Prévention des Risques
et Sécurité Routière

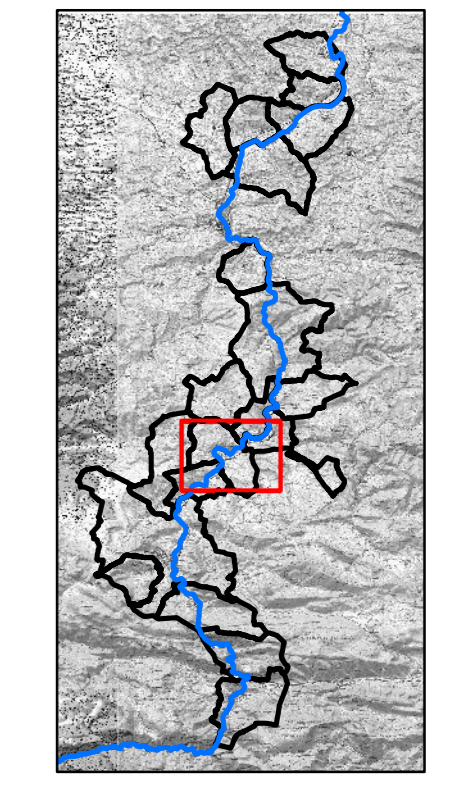


RÉPUBLIQUE FRANÇAISE

Plan de Prévention des Risques d'inondation
Bassin versant de la Haute Vallée de l'Aude
Commune de Esperaza

Approuvé le : 5 novembre 2018
 Arrêté Préfectoral n°DDTM-SPRISR-2018-035

CARTE DES PHENOMENES NATURELS



Echelle : 1/5 000
 0 125 250
 Mètres

