

01_08_1872 = 179.56

25_10_1891 = 180.83

01_08_1872 = 179.72

Crue de 1981, l'eau a atteint la cabane et les jardins alentours, l'ancien pont noyé ayant fait barrage

Crues de 1940, 1976, l'eau est arrivée jusqu'à la cabane et a emporté la passerelle

Crues de 1940, 1976, l'eau est arrivée en haut du mur de protection, mais sans déborder



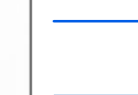

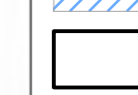
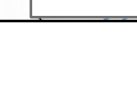
Passerelle emportée à cause d'un embâcle en 1970

Crues de 1940, 1976, l'eau heurtait le tablier et passait un petit peu sur le pont

Crue de 1976, l'eau est arrivée au pied de la cabane

Crue de 1976, l'eau est passée 20 cm au dessus du gabion

Crue de 1976, eau à moitié du poteau d'arrosage, selon le témoignage de Mr Jammet

-  Repère de crue
-  Informations issues de témoignages
-  Lit mineur
-  Ruissellement
-  Emprise inondable
-  Limite communale

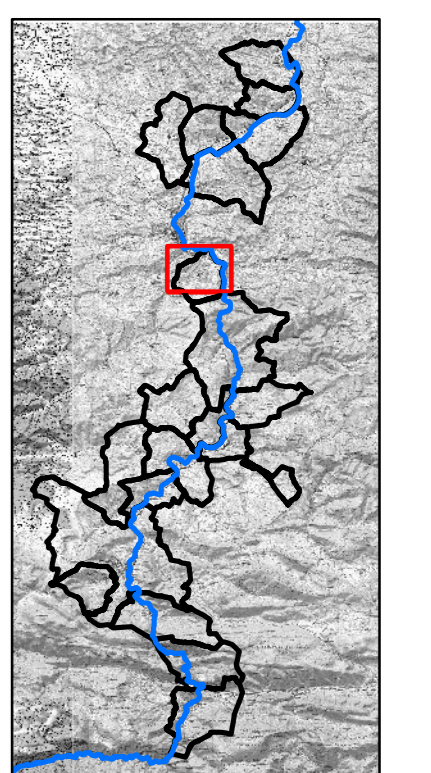
Direction Départementale des Territoires
et de la Mer de l'Aude
Service de Prévention des Risques
et Sécurité Routière



Plan de Prévention des Risques d'inondation
Bassin versant de la Haute Vallée de l'Aude
Commune de Cournanel (zoom)

Approuvé le : 5 novembre 2018
Arrêté Préfectoral n°DDTM-SPRISR-2018-034

CARTE DES PHENOMENES NATURELS



Echelle : 1/2 500
0 60 120
Mètres

